



# 魔法少女 まはるん



ステレオ対応



通信対応





## ちゅう 注 意

### かなら よ 必ずお読みください

- 取扱説明書を必ずお読みください。
- 強い光の刺激などにより、一時的な筋肉のけいれんや意識の喪失などの症状を起こした場合やゲーム中にめまい・吐き気・疲労感などを感じた場合は、ゲームをすぐに中止し、医師の診断を受けてください。
- 思わぬ事故の原因となりますので、運転中、歩行時などの使用および航空機の中など、使用が禁止および制限されている場所では使用しないでください。
- 思わぬ事故の原因となりますので、疲れた状態(手や腕の疲労、目の乾燥など)や長時間連続の使用はしないでください。ゲームをするときは、1時間ごとに10～15分程度、休憩していただくようお願いいたします。

### と あつか じょう ちゅうい 取り扱い上のご注意

- 端子部に手で触れたり、水にぬらしたりして、汚さないようにしてください。故障の原因になります。
- 精密機器ですので、極端な温度条件下での使用や保管および強いショックをさけてください。また、絶対に分解しないでください。

## ごあいさつ

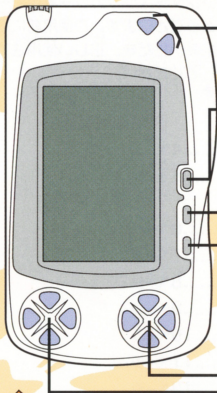
このたびは、メカニック・アームズのワンドースワン及びワンドースワンカラー専用カートリッジ「そろばんぐ」をお買い上げいただき誠にありがとうございます。ご使用前に取り扱い方、使用上の注意等、この「取扱説明書」をよくお読みいただき、正しい使用方法で愛用ください。なお、この「取扱説明書」は大切に保管してください。

## CONTENTS

- ★ 操作方法 .....4ページ
- ★ 画面の説明 .....5ページ
- ★ 基本ルール
  - ブロックの消し方 .....6ページ
  - ブロックの出現 .....7ページ
  - ミス .....8ページ
  - その他のルール .....9ページ
- ★ ゲームモード .....10ページ
- ★ オプション .....11ページ
- ★ 対戦モード .....12ページ
- ★ ハイスコアへの道 .....14ページ



操作方法



電源ボタン

- ★ Aボタン ...モードセレクト画面に戻る
- ★ Bボタン ...ゲームのやり直し (リトライ)  
＜対戦モードのみ使用するボタン＞
- ★ Aボタン ...相手にブロックを1コ送る
- ★ Bボタン ...相手にブロックを1～8コ送る
- ★ STARTボタン ...ポーズ
- ★ SOUNDボタン ...音量調整
- ★ Xボタン
  - X1...横ライン一列を左移動
  - X2...横ライン一列を上移動
  - X3...横ライン一列を右移動
  - X4...横ライン一列を下移動
- ★ Yボタン
  - Y1...選択カーソルの左移動
  - Y2...選択カーソルの上移動
  - Y3...選択カーソルの右移動
  - Y4...選択カーソルの下移動

※このゲームはワンダースワン及びワンダースワンカラー本体を縦に持ってプレイするゲームです。

が め ん せ つ め い  
画面の説明



1 次<sup>つぎ</sup>にレベルアップするための規定<sup>きてい</sup>ブロック数<sup>すう</sup>  
/消<sup>け</sup>すブロック残数<sup>ざんすう</sup>



2 “まじょ<sup>まじょ</sup>さん” とカウントダウンタイマー  
(ここから次のブロックが出現<sup>しゅつげん</sup>)



3 「タイムアタックモード」専用<sup>せんよう</sup>タイマー



4 ミスゲージ



5 出現<sup>しゅつげん</sup>したブロック



6 選択<sup>せんたく</sup>カーソル



7 出現<sup>しゅつげん</sup>マーカー



8 スコアとレベル



5

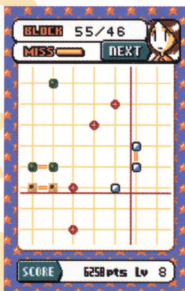
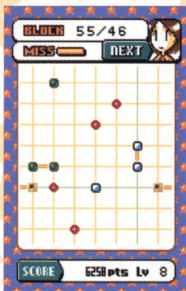
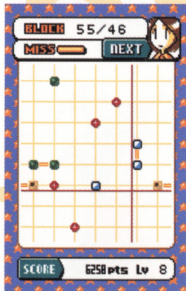
## 基本ルール

### ★「選択カーソル」の移動方法と、ブロックの消し方について★

Yボタンの上下左右で「選択カーソル」(赤線)を操作する。

この時Xボタンで動かす事のできるのは、(緑線)の縦横の1列。

X3ボタンを1回押すと、横の列のブロックがすべて右へ1つ移動。



6

この手順をくり返し、ブロックを動かしながら消すことができます。

ブロックの並び方は縦でも横でもかまいません。3コ以上そろっていればOKです。

# 基本ルール

この手順でブロックを動かして、  
同じブロックを3コ以上そろえる。



## ★ブロックの出現について★

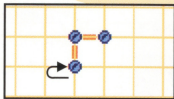
一定間隔で、画面上に出現マーカが表示され、同時にカウントダウンが始まり「0」になると「まじよ子さん」が新たなブロックを出現させます。



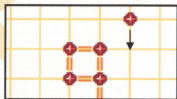
## 基本ルール

### ★3コ以上そろっているブロックが消えない場合について★

すでに出現しているブロックと、新たに出現したブロックが3コ以上そろっていた場合は、プレイヤーがそろえ直さない限り、そのブロックは消えません。



↑ブロックを一度、左へ動かして右に戻すと消える。



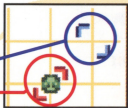
↑同じ種類のブロックを新たにそろえると消える。

### ★ミスについて★

出現マーカーは、すでに出現しているブロックの位置にも表示され、新たなブロックが出現するまでに、出現しているブロックを移動させるか消さないと1ミスになります。また、複数出現マーカーと出現しているブロックが重なった場合は、その数だけミスになります。

● 出現マーカーがブロックに重なっていない。

● 出現マーカーがブロックに重なっている。



ミスゲージが「0」になるとゲームオーバーになる。



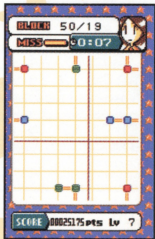
## 基本ルール

### ★その他のルールについて★

①3コ以上そろえて消したブロックは、完全に消えるまでの間も動かす事ができるので、消えていない同じ種類のブロックをそろえる事により、連鎖させる事ができます。

※連鎖する時も、同じ種類のブロックが3コ以上ないと消えません。

●この場合も、同じ種類のブロックがそろっている状態。



②縦横ラインの上下左右はループしています。

③ミスゲージは、4コ以上のブロックをそろえて消した時（連鎖含む）に回復します。

④「全消し」するとボーナス得点が加算されます。



## ゲームモード

### ★ タイムアタックモード

3分間で得点を競うモード。3分間または、ミスゲージが「0」

になった場合にゲームオーバーとなります。

難易度設定なし。

### ★ エンドレスモード

ミスゲージが「0」になりゲームオーバーになるまで、延々とブロックを消し続けるモードです。

難易度設定あり。(かんたん/ふつう/むずかしい)

### ★ ランキング

「タイムアタックモード」と「エンドレスモード」の難易度別ランキングを表示します。このランキングの画面でAボタンを押すとパスワードが表示されます。インターネットのホームページにて全国ランキングを開催中！ハイスコアを登録してください。※但し、パスワードは1位の記録のみ。

### ★ 対戦モード (詳しくは、12ページをご覧ください)

2台のワンドースワンまたはワンドースワンカラーで通信対戦するモードです。対戦相手のミスゲージを先に「0」にした方が勝ちです。



# オプション

Yボタンの上下で項目選択、左右で切り替えます。

## ★ オプション

### ● ゲーム設定

- ・ 操作方法の設定

Aタイプ 4ページ参照

Bタイプ Yボタン.....選択カーソル移動

X3ボタン+Yボタン.....ライン移動

- ・ ブロックの種類

AからNタイプまで14種類

### ● ゲームレベル

- ・ 「エンドレスモード」の難易度設定

かんたん・ふつう・むずかしいの3段階

### ● サウンド

- ・ 「エンドレスモード」のサウンドは15種類（無音を含む）

- ・ サウンドテスト



## たいせん 対戦モード

### ★たいせん 対戦モードのルールについて★

- ① 基本操作やルールは、「タイムアタックモード」や「エンドレスモード」と同じです。
- ② 一定間隔で出現するブロックは、難易度や出現したブロック数などによって異なります。
- ③ 消したブロックに応じて、ブロックストックゲージがたまります。
- ④ ブロックストックゲージにたまったブロックは、Aボタンを押すと1コ、Bボタンを押すと1～8コまで送る事ができ、相手側の次に出現するブロックと同時に出現させることができます。ブロックストックゲージにたまったブロックが、9コ以上の場合でも一度に送る事ができる最大ブロック数は8コで、同時に出現する合計の最大は12コとなります。
- ⑤ どちらかのミスゲージが「0」になるとゲームオーバーです。



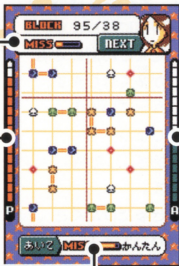
# たいせん 対戦モード

## たいせん 対戦モードのゲーム画面

プレイヤーのミスゲージ

プレイヤーの  
ブロックストックゲージ

たいせんあいて  
対戦相手のミスゲージ



たいせんあいて  
対戦相手から  
おく  
送られてきたブロックの数

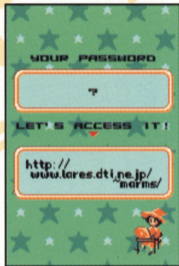


だい 2台のワンドースワンまたはワンドースワンカラーにワンドースワン専用通信ケーブル（別  
うり）をさしこみます。それぞれのでんげん電源スイッチをONにし、モードセレクト画面でお互いが  
たいせん 対戦相手とあいて 対戦相手のミスゲージを  
えら 選んで、あいて 対戦相手のミスゲージを  
かんたん かんたんモードでプレイします。

## ハイスコアへの道

### ★ハイスコアの出し方について★

- ★その1... 4コ以上そろっているブロックは、まとめて1回で消すのではなく、連鎖させた方が高得点になります。
- ★その2... ブロックはこまめに消すよりも、たくさん溜めて消した方が、次に出現するブロックが多くなります。
- ★その3... 画面の上下左右はループしてつながっているの、少ない手順でブロックを動かしましょう！
- ★その4... タイムアタックモードのみ3分間が終了した時に、ミスゲージボーナスが加算されます。
- ★その5... 全消しチャンスの際は、最後までできるだけたくさんブロックを消すと、得点が変わります！



ハイスコアを目指し、インターネットランキングに参加するのだ！

「そろばんぐ」のランキング・攻略・情報はメカニック・アームズのホームページアドレスにアクセス！ <http://www.lares.dti.ne.jp/marms/>

## 使用上の注意

- 本製品は、精密な電子部品で構成されています。落としたり、水にぬらしたり、汚したり、分解したりしないでください。また高温・低温になる所（特に夏の車の中など）での使用、保管はさけてください。
- 故障の原因となりますので、カートリッジの端子部には、絶対に触らないでください。
- 電源スイッチをONにしたまま、カートリッジの抜き差しはしないでください。本体およびカートリッジのゲーム内容を破損する恐れがあります。
- カートリッジは、正しくセットしてください。カートリッジをセットするときは、まっすぐ奥まで差し込んでください。


## バックアップのご注意

- このカートリッジ内部には、ゲームの成績や途中経過をセーブ（記録）しておくバッテリーバックアップ機能がついています。むやみに電源スイッチをON/OFFしたり、本体の電源を入れたままでカートリッジの抜き差しをすると、セーブされていた内容が消えてしまうことがありますので、ご注意ください。
- 万一セーブされた内容が消えてしまった場合、復元することは出来ません。弊社は責任を負いかねますのでご了承ください。



FOR SALE AND USE IN JAPAN ONLY AND  
COMMERCIAL RENTAL PROHIBITED.

本品は日本国内だけの販売および使用とし、  
また商業目的の賃貸は禁止されています。

”” 及びWonderSwan、ワンダースワンは株式会社バンダイの登録商標です。

MADE IN JAPAN

販売元：加賀デック株式会社

〒162-0801

東京都新宿区山吹町346-6 日新ビル  
TEL.03-5229-8520 (代表)

ユーザーサポート受付時間

(月～金 9:00～12:00・13:00～17:00)

©2000 MECHANIC ARMS