

SWJ-KBSC 01



# FLASH

# 恋人クワ



ステレオ対応



通信対応





## 注意

### 必ずお読みください

- 取扱説明書を必ずお読みください。
- 強い光の刺激などにより、一時的な筋肉のけいれんや意識の喪失などの症状を起こした場合やゲーム中にめまい・吐き気・疲労感などを感じた場合は、ゲームをすぐに中止し、医師の診断を受けてください。
- 思わぬ事故の原因となりますので、運転中、歩行時などの使用および航空機の中など、使用が禁止および制限されている場所では使用しないでください。
- 思わぬ事故の原因となりますので、疲れた状態(手や腕の疲労、目の乾燥など)や長時間連続の使用はしないでください。ゲームをするときは、1時間ごとに10～15分程度、休憩していただくようお願いいたします。

### 取り扱い上のご注意

- 端子部に手で触れたり、水にぬらしたりして、汚さないようにしてください。故障の原因になります。
- 精密機器ですので、極端な温度条件下での使用や保管および強いショックをさけてください。また、絶対に分解しないでください。

## ごあいさつ

このたびは、株式会社光文社のワンダースワン及びワンダースワンカラー対応カートリッジ「FLASH恋人くん」をお買い上げいただき、誠にありがとうございました。ご使用前に取り扱い方、使用上の注意等、この「取扱説明書」をよくお読みいただき、正しい使用方法でご愛用ください。なお、この「取扱説明書」は大切に保管してください。

### 目次

プロローグ .....	4	ゲームのルール .....	6～7
パーソナルデータ .....	4	ゲームのテクニック .....	8
操作方法 .....	5	ゲームモード .....	9～10
画面の見方 .....	5		



# FLASH

とは、光文社が発行する政治・経済から芸能、スポーツまで、現代社会を切り取る幅広い企画性の高い写真週刊誌（毎週火曜日発売・定価250円）です。『FLASH恋人くん』は、写真週刊誌『FLASH』に完全バックアップされたゲームソフトです。

## プロローグ

「サ・ヨ・ナ・ラ」。恋人に別れを告げられた男(女)は、ショックから立ち直れないまま街をさまよい、いつしかある屋敷に辿り着く。その屋敷“恋愛道場”で男(女)を待っていたのは、怪しいお面の人物“恋愛仙人”。「ワシが恋愛の極意を伝授してやろう」。かくして男(女)は恋愛の修業をすることになったのである。



## パーソナルデータで主人公の性別が変わります

パーソナルデータとは、ワンダースワン及びワンダースワンカラー本体内に登録された所有者の個人データのことです。このデータによって主人公の性別は変化します。また、データが登録されていない場合は、タイトル画面で性別を選択します。

※パーソナルデータの編集方法はワンダースワン及びワンダースワンカラーの取り扱い説明書をご覧ください



## 操作方法

- X1～4ボタン…穴間を移動する
- Aボタン…ハートを止める  
(※ Aボタンを押しながら移動し、Xボタンを離すと自動的に元の穴に戻ります)
- Bボタン…ハートを催促する

[※バックアップデータの消去：  
Y3・Y4ボタンを押しながら電源スイッチをON]



## 画面の見方

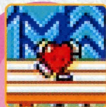


## ゲームのルール

### ▼ 恋人候補の元へハートを届けろ

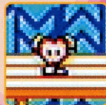
主人公から送り出される“まごころハート”を規定数、恋人候補の元へ送り届けるとステージクリアになります。ただし、ハートの通り道には、所々に穴が開いていて放っておくとハートは落ちてしまいます。そこで、写写丸の出番です。彼を穴へ移動させると、自動的にハートが落ちないように支えてくれます。

もし、ハートを穴に落としてしまうとペナルティとして、恋人候補はシャッターを下ろし心を閉ざしてしまいます。ハートを6つ落とすと、完全に心を閉ざしてしまったことになり、ゲームオーバーとなります。



ノーマル  
ハート

まごころ  
ハート



← ハートは穴に差しかかると、一瞬だけ浮きます。しかし、放っておくと落ちてしまいます。

→ 落ちる前に素早く支えれば、ハートは羽を生やして穴を飛び越えます。





## ▼連結ハートで得点UP！

Aボタンを押すと写写丸はハートの流れをせき止め、せき止められたハートは後ろから来るハートと連結して連結ハートへと成長します。この連結ハートを無事、恋人候補の元へ届けることができれば、通常の何倍もの得点を得ることができ

ます。また、“まごころハート”を先頭に10個の連結ハートを完成させると、高得点の大ハートが登場します。大ハートには“まごころハート”2個分とシャッターを全開させる効果もあります。



## ▼神か？ 悪魔か？ 恋愛仙人

“まごころハート”を恋人候補の元に送り届けると恋愛仙人が登場します。気まぐれな恋愛仙人は、主人公を助ける“お助け技”と主人公の邪魔をする“いたずら技”をランダムで出します。



## レンアイメーターにも注目！

このメーターは高得点を得ると急激に上昇し、その量によってステージクリア後の恋人候補の態度が3段階に変化します。最大量ならば、恋愛のワンポイントアドバイスが貰えます。



# ゲームのテクニック

## ▷ 連結させつつ支える

ハートは一度でも止めれば、手を離しても一瞬だけならその場に止まっています。この性質を利用して素早く行いましょう。



## ▷ 2穴超え

長い連結ハートを送り届けるためには必須のテクニック。2つの穴を高速で移動すればハートは落ちずに穴を越えられます。



## ▷ 穴超え連結

穴と穴の間隔が狭いステージで有効なテクニック。止める→支えるを繰り返すことで穴の上のハートを浮かせ続けられます。





## ゲームモード

### ■「恋人クン」モード (ストーリーモード)

恋愛道場から始まる5つのエリアをクリアするのが目的です。各エリアには3人の恋人候補が待っており、彼女(彼)を負かせば先へ進めます。また、恋愛仙人がゲームのテクニックを伝授してくれます。

### ■「達人クン」モード (ミッションモード)

このモードでは、恋愛仙人の出す課題を満たさなければステージクリアできません。恋愛仙人の出題する課題はエリアごとに異なり、各エリアの3つのステージを連続してクリアすれば先のエリアへ進めます。

※「達人クン」「鉄人クン」「対戦クン」は、「恋人クン」モードを1度クリアすると選択可能になります。

### ■「きろく」モード

“みる”で「恋人クン」と「達人クン」モードの最高得点、また「鉄人クン」モードの得点ランキングを6位まで閲覧できます。“けす”で記録を削除することも可能です。



## ■「鉄人クン」モード（エンドレスモード）

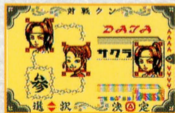
ひたすら得点を獲得し続けるモードです。もし、ゲームオーバーになってもコンティニュー画面で“仙人カード”を選べば、1度だけ得点がリセットされずにゲームの続きを始めることができます。



## ■「対戦クン」モード（対戦モード）

このモードで遊ぶにはソフト2本とワンドースワン及びワンドースワンカラー本体2台、そして通信ケーブルが必要です。

対戦は各プレイヤーが選ぶ2ステージとランダムで決定する1ステージの計3ステージで行われ、2本先



取した側が勝者となります。ゲームのルールは通常と同じく恋人候補に規定数の“まごころハート”を送るのが目的で、対戦相手より先にステージクリアするか、対戦相手がゲームオーバーになると勝利です。また、ある一定以上の長さの連結ハートを送ると、対戦相手側に黒仙人が登場し、様々ないたずら技を仕掛けることができます。

## 使用上の注意

- 本製品は、精密な電子部品で構成されています。落としたり、水にぬらしたり、汚したり、分解したりしないでください。また高温・低温になる所（特に夏の車の中など）での使用、保管はさけてください。
- 故障の原因となりますので、カートリッジの端子部には、絶対に触らないでください。
- 電源スイッチを ON にしたまま、カートリッジの抜き差しはしないでください。本体およびカートリッジのゲーム内容を破損する恐れがあります。
- カートリッジは、正しくセットしてください。カートリッジをセットするときは、まっすぐ奥まで差し込んでください。

## バックアップのご注意

- このカートリッジ内部には、ゲームの成績や途中経過をセーブ（記録）しておくバックアップ機能がついています。むやみに電源スイッチを ON/OFF したり、本体の電源を入れたままでカートリッジの抜き差しをすると、セーブされていた内容が消えてしまうことがありますので、ご注意ください。
- 万一セーブされた内容が消えてしまった場合、復元することは出来ません。弊社は責任を負いかねますのでご了承ください。

## お問い合わせとお便りのあて先

このソフトに関するご意見、お問い合わせがありましたら、下記へお送りください。なお、品質には万全の注意を期しておりますが、万一お気づきの点がございましたら、その内容を明記の上、下記へお送りください。なお、お送りいただく際には、住所・氏名・年齢・電話番号・購入年月日を必ずご記入くださるようお願い申し上げます。

〒112-8011

東京都文京区音羽 1-16-6

「光文社ゲームソフト係」

TEL：03-5395-8164

(土曜・日曜・祝日を除く 10:00～17:00)

FOR SALE AND USE IN JAPAN ONLY AND  
COMMERCIAL RENTAL PROHIBITED.

本品は日本国内だけの販売および使用とし、  
また商業目的の賃貸は禁止されています。



©KOTO / KOBUNSHA 2001