

DICING KNIGHT.

WWGP2002B

FOR WONDERSWANCOLOR/CRYSTAL



取扱説明書

PLAYING MANUAL

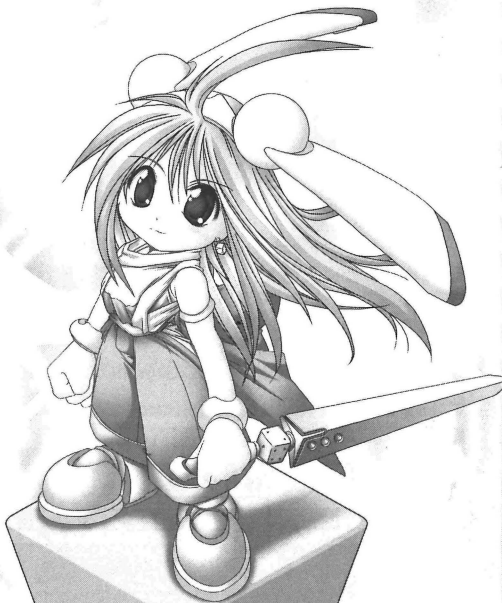
注意

必ずお読みください

- 取扱説明書を必ずお読みください。
- 強い光の刺激などにより、一時的な筋肉の痙攣や意識の喪失などの症状を起こした場合やゲーム中にめまい・吐き気・疲労感などを感じた場合は、ゲームをすぐに中止し、医師の診断を受けてください。
- 思わぬ事故の原因となりますので、運転中、歩行時などの使用および航空機の中など、使用が禁止および制限されている場所では使用しないでください。
- 思わぬ事故の原因となりますので、疲れた状態（手や腕の疲労、目の乾燥など）や長時間連続の使用はしないでください。ゲームをするときは1時間ごとに10～15分程度、休憩してください。

取り扱い上のご注意

- 端子部に手で触れたり、水にぬらしたりして、汚さないようにしてください。故障の原因になります。
- 精密機器ですので、極端な温度条件下での使用や保管および強いショックをさけてください。また、絶対に分解しないでください。



DICING KNIGHT.
PLAYING MANUAL

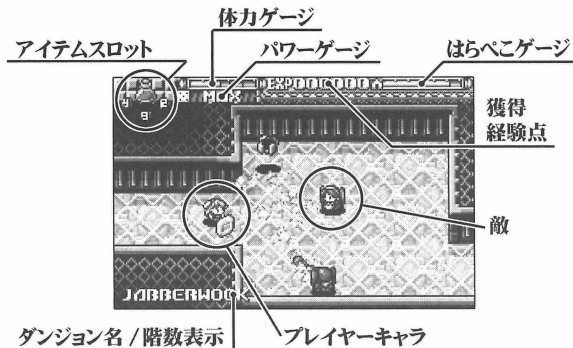
夢幻抱擁

VISIONS OF DREAMS

STORY

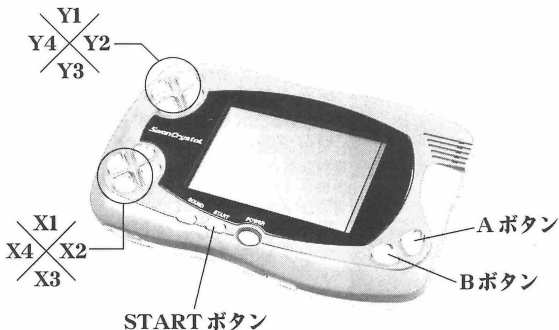
かつてここに限り無き夢と幻の国があった。
しかしいつしか悪しき龍どもがあらわれ、
夢を殺し、幻を砕き、国は滅びてしまった。
国の姫ユング・ルルイエはこれを嘆き、
悪しき龍に復讐するために異界よりはらぺこ騎士を招いた。
「あいつらブツ殺すまで帰さないから、ヨ・ロ・シ・ク☆」
はらぺこ騎士はダイシングソードを手にしたものの、
あまりの事態にしばし呆然としていたという。
悪しき龍を滅ぼしたとしても、
もう滅んじやった国はかえってこないのに。
おまけにおなかはぺこぺこだ。

画面説明



このゲームはワンダースワンを横に持ってプレイします

操作方法

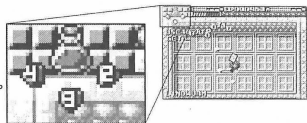


A + START + X4 を同時押しするとソフトリセットができます。

	メニュー画面	ゲーム画面
A ボタン	決定します	メインウェポン使用
B ボタン	キャンセルします	サブウェポン使用
X ボタン	項目を選択します	キャラクターの移動
Y ボタン	使用しません	アイテムを拾う or アイテムを使用する

[Y ボタンについて]

左上に表示されているアイテムスロットがそれぞれのボタンに対応しています。アイテムを拾いたい場合は空いているスロットに対応するボタンを押します。



操作方法

2

マップモードとレジューム(一時中断)機能



ゲームモード中に
画面内に敵モンスターのいない状態で
START ボタンを押すと
マップモードに移行します



マップモードでは
現在位置を中心に少し広い範囲の
マップ状況を知ることができます。

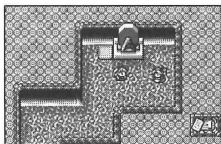


このときに X2 ボタンを押すと
レジューム(一時中断)モードに
移行します。

このモードで電源を切ると
次に電源を入れたときにそのまま
続きをプレイすることができます。

レジュームモードから復帰するときには
START ボタンを押します。

福引所について



ゲームを進めていくと
福引所を利用する機会があります。
福引券を1枚以上持っている状態で
福引メイドに近寄ると
自動的に福引が始まります。
剣で殴ったりすると大変なことになるので、やめましょう。

賽殺騎士

Dicing Knight **PECO**

武器

メインウェポン(A) **ダイシングソード**—
剣に見えますが、あんまり切れないので
実際には鈍器のような武器。
溜まっているパワーゲージの本数分だけ
連続攻撃することが可能。

サブウェポン(B) **ヴァーミリオンシールド**—
あらゆる攻撃を防ぐことができる無敵の盾。
しかしその代償として、使用中は
ものすごい勢いで使用者がはらべこになる。

必殺技

ブレイジングエッジ(B押しながらA)—
剣に炎をまとい周囲を薙ぎ払う。
周囲の敵弾なども消し去ることができる。
パワーゲージ1レベル分消費。

シャインスラッシュ(A押しながらB)—
十字に交差する一撃必殺威力の閃撃。
威力はパワーゲージレベルに依存する。
パワーゲージ全レベル分消費。

メニュー画面でSTART GAMEを選択し
プレイするダンジョンを選択すると
ダンジョン生成が始まります。
生成が完了するといよいよゲーム開始です。
既にダンジョンが生成されている場合は
CONTINUEを選択することで
前の続きからプレイすることができます。
新規生成させたい場合はNEW MAPを選んで下さい。

START GAME

07

遊偽開始

道具效能

Item Efficacious

4つのアイテムスロットを
やりくりし有効に使うべし



HEAL POTION
体力が回復する
フシギな薬品



FOURTYNE
一定時間中ダイスの
目を全て6にする



DICE FORESEE
ダイス目を予知する



DRILL ARM
壁をデストロイする
3回使うと壊れる



TIME STOP
約5秒間だけ
敵の時間を停める



INVINCIBLE
ちょっとだけ
無敵になるかも



FLOOR MAP
その階の未踏エリア
を見れるようになる



ONIGIRI
満腹度が50%回復

即時使用



FLOOR KEY
次階へのドアを開錠
所持していると
アイテム出現率低下



GATE KEY
ゲートロックを解除



ULTRA LIFE
体力を40回復
死亡時に自動使用
(但し回復量半減)



EXIT WING
次の階にワープする



FOOD MAX
満腹度が100%回復
するのだが…



LOTTO TICKET
福引回数+1
後で福引所に行こう

即時使用

おことわり

本製品の制作には万全の注意を払っておりますが、内容が複雑なために、予期し得ぬ不具合が発見される場合がありますが、気にせず見なかったことにしてください。
尚、本製品を使用したことによる、いかなる不利益も補償いたしかねますので、予めご了承の上ご使用ください。



FOR SALE AND USE IN JAPAN ONLY AND
COMMERCIAL RENTAL PROHIBITED.

本品は日本国内だけの販売および使用とし、
また商業目的の賃貸は禁止されています。

