

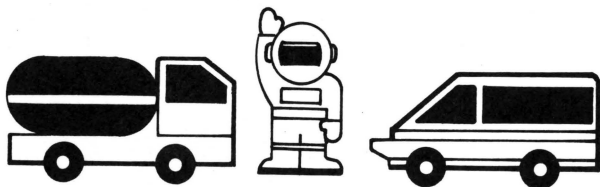
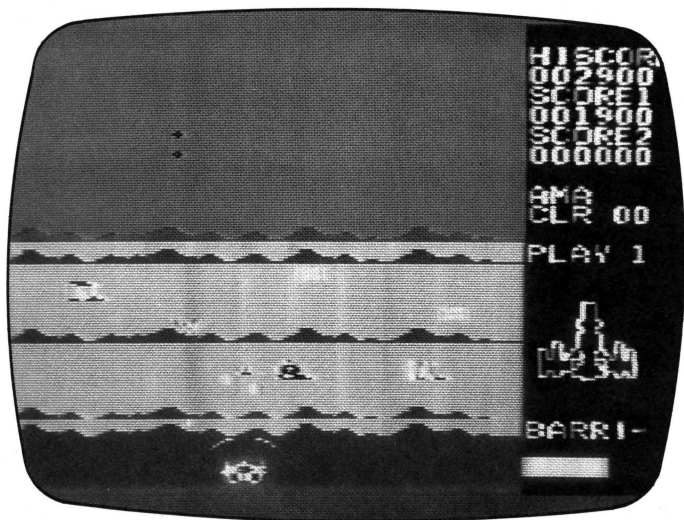
16-BIT GRAPHIC COMPUTER **ぴゅう太**シリーズ バトルファイター

BATTLEFIGHTER

©TOMY 1985



ゲーム^{せつめいしょ}説明書



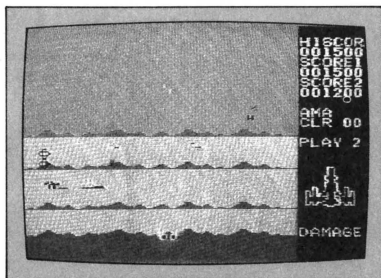
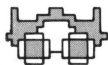
ぴゅう太シリーズ

■バトルファイターの特長

- 低空、中空、高空と3画面に変わる効果が楽しめます。
- 空中の敵、地上の敵が、数多く出現します。
- 画面に戦闘機のダメージポイントが表示されます。
- 特殊な基地に爆弾を落とすと、ボーナスとしてバリアーが得られ、敵のすべての攻撃から避けることができます。

ていこうがめん

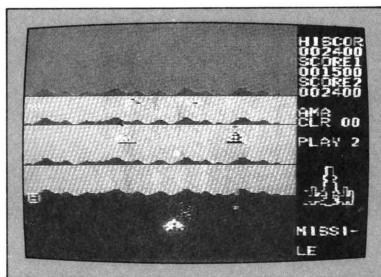
低空画面



※低空・中空・高空は、方向キーの上下で自由に変わります。
敵の攻撃に応じて操作してください。

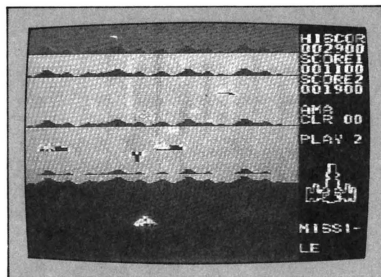
ちゆうこうがめん

中空画面



こうこうがめん

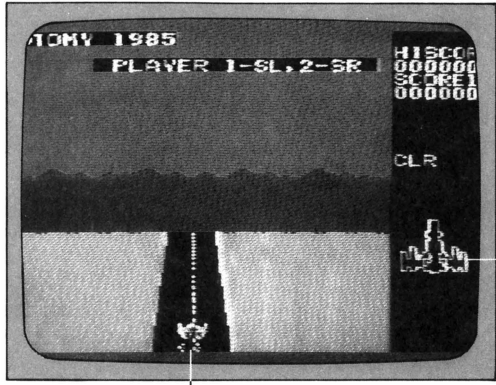
高空画面



離陸したのち、あらゆる敵の攻撃をかわし、無事着陸できるか？何ラウンド征服するかを競うゲームです。

■ゲームの手順

①バトルファイターのカートリッジを、びゅう太・びゅう太Jr.・びゅう太-mKIIにセットし、パワースイッチをONにします。



戦闘機

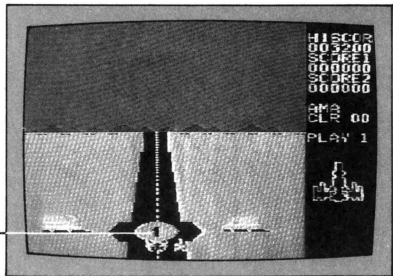
戦闘機ダメージポイント表示

1人でプレイしたい場合は、コントローラー1のSLキーを押してください。2人でプレイしたい場合は、コントローラー1のSRキーを押してください。AMA（初心者向）SLキー、PRO（上級者向）SRキーのどちらかを選んで遊んでください。

※画面が現われないときは、びゅう太・びゅう太Jr.・びゅう太-mKIIなどのマニュアル又は、取扱説明書をよくお読みください。

②パイロットが戦闘機に乗り込みスタート!

SRキーを押すと、爆弾が投下します



高空方向へ

左側へ

基地NO.

右側へ

低空方向へ

画面の左側から給油車が現われ戦闘機に給油します。次にパイロットを乗せた誘導車が現われ、パイロットが戦闘機に乗り込みます。戦闘機が滑走し離陸すると、OKサインが表示されます。さあ戦闘開始です。画面は低空画面から始まります。

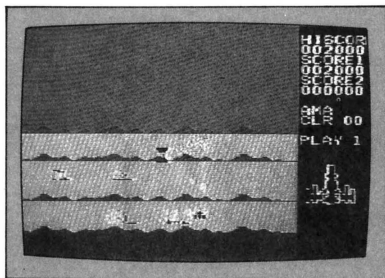
SLキーを押すと、弾が発射します

(方向キーで戦闘機を自分の好きな位置へ移動できます)

③ 低空・中空・高空 3画面の攻撃方法

低空

低空飛行をしている場合は、同一区域の敵は攻撃できますが、他区域の敵には、攻撃しても破壊できません。
(中空・高空画面も同様です)



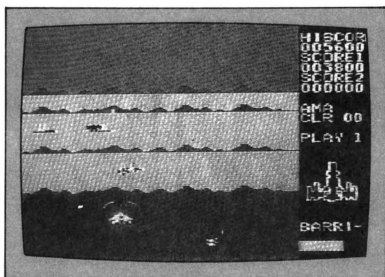
※ 弾は、空中の敵を攻撃し、爆弾は地上の敵基地などを攻撃するのに使います。

中空

地上の敵基地を攻撃する場合はS Rキーを押すと、爆弾が投下されます。
※ただし、地上の敵に照準があつたときのみしか画面には照準が現われません。

空中の敵との衝突や、弾があつた場合のダメージは3回までで4回してしまつとゲームオーバーです。ダメージが増えると戦闘機の動きがこぶくつてきます。

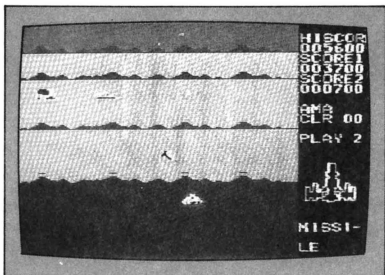
又、自分の戦闘機に敵の照準があつると、照準があつている間、画面に現われます。照準がはずれると、自然に消えます。(照準があつた場合は、できるだけ移動してください)



高空

敵誘導ミサイルがときおり攻撃してきます。

弾を撃つて攻撃しても破壊できません。画面から消えるまで、方向キーで戦闘機をうまく操縦してください。



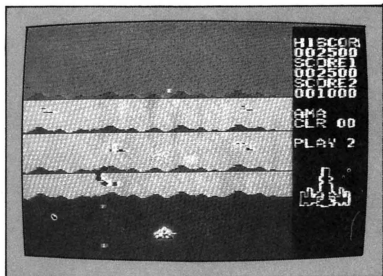
※ 誘導ミサイルに激突してしまうと、ゲームオーバーです。

・ボーナス (バリアー表示)

特殊な基地がときおり地上に現われま
す。

窓を開閉しています。

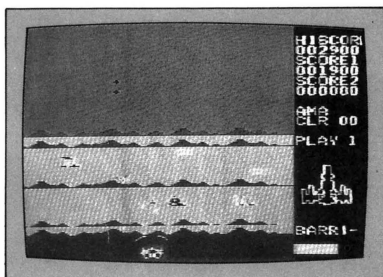
窓が開いた状態のときに、照準をあわ
せS Rキーを押し爆弾を投下します。



・右の画面のようにバリアーが得られ
すべての敵の攻撃から避けることがで
きます。

(このときにどンドン攻撃してください。)

※ただし、画面の右下のバリアー表示ラ
インに注意しながら攻撃してください。
バリアー表示ラインがなくなると、
又もとの状態にもどります。



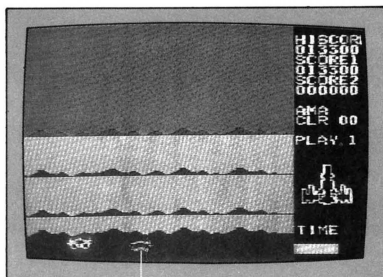
着陸状態

1ラウンド終了時に、画面に着陸ポ
イントが表示されます。時間内に戦
闘機を着陸ポイント内に入ると、
基地に着陸することができます。

(TIMEに注意)

無事着陸すると、燃料が補給され、
ダメージもクリアされます。

そこで再び離陸し、戦闘が開始され
ます。(ボーナス得点が加算されます。)



着陸ポイント

※ただし、着陸できない場合はそのままの状態下次のラウンドへ移ってしまいます。

●基地着陸(基地No.表示)注意事項

2人でプレイを行なう場合は、2人合せて何ラウンド征服するかを競います。たとえば、1
プレイヤーが3ラウンド(基地No.3)の時点でゲームオーバーとなった場合に、2プレイヤー
の人は基地No.3からスタートします。(ただし、1人でプレイする場合は関係ありません。)

てき ないよう
★敵キャラクター内容

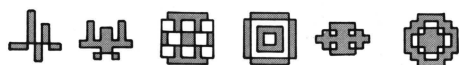
くうちゅう てき
空中の敵



なな ひこう
斜めに飛行
とつぜんたま ほっしゅ
突然弾を発射する



すいちよく ひこう
垂直に飛行しながら弾を発射する
かいたま
1回弾が当たると2つに分裂しもう1回弾
が当たると破壊される



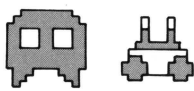
3機1組編隊で飛行する



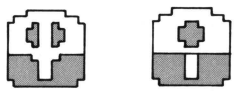
ほうどう
誘導ミサイル

ちゅう
注：ミサイルに衝突してしまうと
ゲームオーバーです

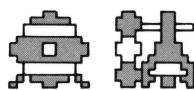
てききち
敵基地



左右に移動する基地

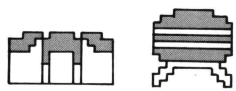


開いている状態 閉じている状態



基地から弾を発射する

まどが開いたり閉じたりする基地
開いたときに爆弾を投下すると、
ボーナスとしてバリエーションが得られる



ちゅう
注 びゅう太をお持ちの方へ：びゅう太シリーズのゲームカートリ
ッジの箱に★印のついているゲームカートリッジをお使いにな
るときは、別売のゲームアダプターが必要です。
ただし、びゅう太 Jr.、びゅう太-mkIIには必要ありません。