

スーパーファミコン®



SUPER FAMICOM™
LICENSED BY NINTENDO

キッドクラウンの
クレイジーチェイス

WIKI IN @ CRAZY @ HALL

とりあつかいせつめいしょ
取扱説明書



©1994 KEMCO / TONG KING SHOW 総監修 / 寺田憲史

SHVC-ZI

KEMCO

このたびは、ケムコのスーパーファミコン^{せんよう}専用カセット
「キッドクラウンのクレイジーチェイス」をお買い上げ
いただき、誠にありがとうございます。ゲームをはじめ
る前には、取扱説明書をよく読んで、正しい使用法でご
愛用ください。なお、この取扱説明書はたいせつに保管
してください。



健康上の安全に関するご注意

疲れた状態や、連続して長時間にわたるプレイは、健康上好ましくありませんので避けてください。また、ごく稀に、強い光の刺激や、点滅を受けたり、テレビ画面等を見たりしている時に、一時的に筋肉のけいれんや、意識の喪失等の症状を経験する人がいます。こうした症状を経験した人は、テレビゲームをする前に必ず医師と相談してください。また、テレビゲームをしていて、このような症状が起きた場合には、ゲームを止め、医師の診察を受けてください。

1. クレイジーチェイスの物語 ものがたり

おちゃめなアクションの しゅじんこう 主人公はキッドクラウン!

さあ、宇宙でいちばんのチェイスがはじまったッ!
プリンセス・ハニーをたすけるために、クラウン惑
星を旅立ったのに……いつのまにかキッドクラ
ウンは、ダーティ・ジョーを相手にクレイジーチェ
イスなのだッ!



■キッドクラウン

このゲームの主人公なんだ
/いつも元気いっぱい、ちょ
っぴりドジだけど、正義感
はいっぱいさ。辺境の町か
ら、クラウン惑星のお城へ、
でっかい夢をだいてやって
来たんだ。その夢かい? う
んとえらくなって……あ
とは秘密だよ、^^へ。

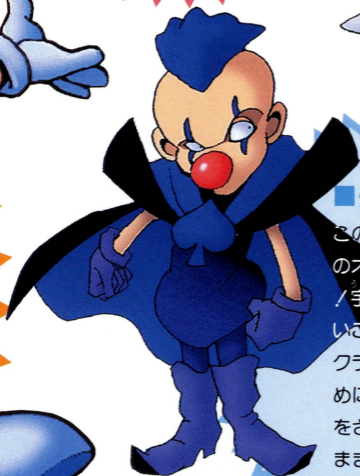
■プリンセス・ハニー

クラウン惑星に咲く、美しい花……という評判もあるけれど、ほんとにはすごいオテンバ娘なのだ。一年にいちどの王室パレードでは、オンボロ飛行機でアクロバット飛行をして、全宇宙のニュースになったらしいぞ。



■ダーティ・ジョー

この名前を聞けば、氷の星のオットセイも逃げ出した / 宇宙海賊の親玉として、悪いことならなんでもやるぜ。クラウン惑星をのっとりするために、プリンセス・ハニーをさらったが、彼女のわがままにはお手上げである。





わくせい クラウン惑星に

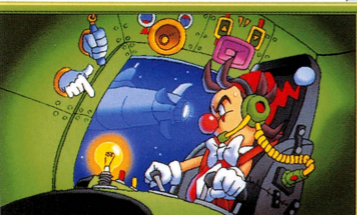
う ちゅう かい ぞく 宇宙海賊のジョーがやってきた!

5 ぎん が けい うちゅう かな た まんこうねん
銀河系宇宙のはるか彼方、ン万光年のおこうにクラ
ウン惑星があるのだッ。やたらと楽しい星だけど、
おうさま なや むすめ
王様のキング・クラウンにも悩みはある。「わが娘な
がら、プリンセス・ハニーの超オテンバぶりにはま
いったわい」。そこへやってきたのは、おうりつがくいん
王立学院のガ
リベン とうちょう おうさま
総長である。「おそれながら、王様。しばらく
はおうじょ みぶん
は王女という身分をかくして、チャント・セナ・ア
カンガナ しょうどういん しゅぎょう
修道院にて修業をさせてはいかが?」「お
おお、よくぞ申した。決定じゃ」すっかり、その気
になった王様だが。実は、このガリベン とうちょう
総長はまつ
かなにせモノ! あのうちゅうかいぞく
宇宙海賊ダーティ・ジョーの、

ワナだった。



「イヤッホー、たいくつなお城から脱出よ！すてきな彼が見つかるかも、ビシッとセクシーにきめなくちゃ」。のんきに浮かれるプリンセス・ハニーですが、いよいよ出発前の宇宙港へ、ダーティ・ジョーの海賊船が出現！「ハニーをかえしてほしけりや、クラウン惑星をよこすんだッ」……
困った王様は、キッドクラウンを呼びよせた。「ドジな敵には、ドジなおまえしかおらん！」
「ラジャー！……あん？」



やっぱりドジなキッドクラウンは、
宇宙船の操縦をま

ちがって、ある星に墜落しちゃった。
ああ、こんなちょうしでプリンセス・
ハニーを救出できるのかしら。
たのむぞ、キッドクラウン！



2. コントローラーの使い方 つか かた ●●●●



プリンセス・

ハニーは、ボクがたすけるぞッ!

どうやら、この星にあるアイテムを集めたら、プリンセス・ハニーを助けることができるらしいぞ! ボクの行くさきざきに、おっかないバクダンがしかけてあるみたいだけど、ヘッチャラさ。

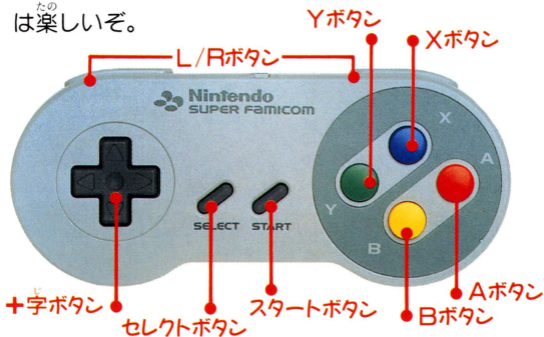
それにしても、プリンセス・ハニーって、どんなにきれいでおしとやかな王女おうじょなんだろうな……………。

■ おうさま つうしん 王様からの通信

キッドクラウンよ、そっちヘダーティ・ジョーが行ったぞよ。王女おうじょをたすけたなら、ごほうびいっぱい、ほめてつかわす!



キッドクラウンの冒険をはじめる前に、コントローラーの使い方をしっかりおぼえよう！ 斜めスクロールでぐんぐん進む、キッドクラウンのアクションは楽しいぞ。

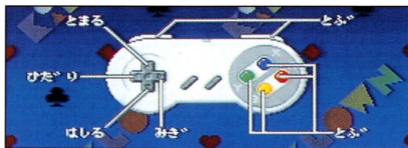


スタートボタン

ゲームをはじめます。
プレー中に押すとポーズします。
もう一度、ポーズを解除します。

十字ボタン

どの方向でも連打するとダメージから早く回復できます。



ひだり・みき

←→左右に移動します。

とまる

前に進むスピードをおそくします。

はしる

前に進むスピードを早くします。

とぶ

ジャンプします。

●このボタン操作は、基本設定です。コントローラーの設定は、タイトル画面のときに変更できます。(9ページを見てください)

3. ゲームのはじめ方 かた

さあ、いよいよ愉快的なフレイジーチェイスのはじまり！ダーティ・ジョーがしかけたワナをのりこえて、プリンセス・ハニーをたすけだそう。

■ゲームのはじめ方 かた

スーパーファミコンにカセットを入れて、電源を入れるとオープニングがはじまります。

タイトル画面で、スタートを選び、スタートボタンを押すとゲームがはじまります。



スタート

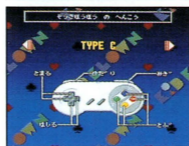
ゲームをはじめます。

オプション

コントローラーの設定を変更します。

■コントローラーの設定 せってい

タイトル画面でオプションを選ぶと、コントローラーの設定を変更できます。4タイプの中から選んでください。





■ゲームオーバー

キッドクラウンのHPが0になると、ゲームオーバーです。

ジョーのしかけた**おお**大きい**ばく**爆弾が、バクハツする**まえ**前にゴールインしないとゲームオーバーです。ステージのはじめから、**さい**再スタートになります。

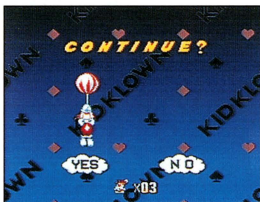
(11ページを**み**見てください)



10

■コンティニュー

コンティニューの**のこ**残りがあれば、そのステージのはじめからゲームを**さいかい**再開できます。



YESを**えら**選ぶと、そのステージのはじめからゲームを**さいかい**再開します。NOを**えら**選ぶと、タイトル画面にもどります。

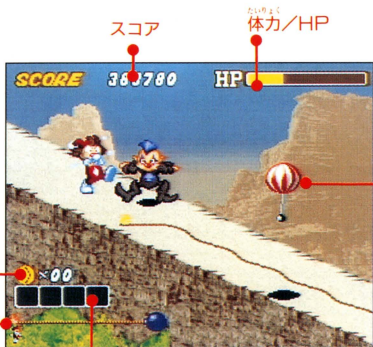




画面の説明



このチェイスは、とにかく^{おお}大いそがし！でも、キッドクラウンの^{たいりょく}体力や、^{あつ}集めたアイテムの^{かず}数もちゃんとチェックしないと、クリアは^{むずかしい}むずかしいぞ。



ポケットのなか

現在の位置

コイン

スコア

体力/HP

くす玉



導火線

トランプ・アイテム



■スコア

キッドクラウンが前まえに進すすんだり、アイテムなどをとるたびに得点とくてんされてゆきます。

■体力／HP

ダメージを受けると、黄色い部分きいろぶぶんが少すくなくなつて、0になるとゲームオーバーです。パワー・アイテムをとると回復かいふくします。

■コイン

取とったコインの数かずをひょうじひょうじします。

■ポケットのなか

トランプ・アイテムをとると、このなかに表示ひょうじされます。

■トランプ・アイテム

各かくステージには4つのトランプ・アイテムが隠かくされています。これを4つ集あつめないとステージクリアができません。

■導火線

ステージ・クリアには時間制限じかんせいげんがあります。この導火線どうかせんが燃えつきるまでにゴールインしないとゲームオーバーです。

■現在位置

ステージのどのあたりにキッドクラウンがいるかを現在位置げんざいいちで表示ひょうじします。

■くす玉

トランプ・アイテムやコイン、ときには思おもいがけないものが入はいっていることもあります。

5. キッドクラウンのアクション ●●

キッドクラウンの動きはバラエティいっぱい！ステージに合わせて、いろんなアクションを見せちゃうぞ。



- 13 ■ **+**字ボタンの↓を押しっぱなしにすると、キッドクラウンの移動スピードが早くなります。



- Bボタンでジャンプ！ワナをかわしたり、水たまりをよけたり、ジャンプはこのゲームの基本です。

- くす玉があったら、ジャンプしてとろう。アイテムが出たり、ふわふわと飛べることもあります。





■パワー・アイテムは^み見のがせ
ない/キッドクラウンの
^{たいりよく} ^{かいふく}体力を回復してくれます。

■やったね!トランプ・アイ
テムを^み見つけたよ。



14



■ダメージを受けたら、^じ十字
ボタンをどの^{ほうこう}方向でもいい
から^{れんだ}連打しよう。もとも
も^{じかん} ^{はや}どる時間が早くなります。



6. ステージのクリア

4つのトランプ・アイテムを集めてゴールインすると、ステージクリアだ。でも、ジョーのしかけた爆弾やワナがいっぱい、制限時間のうちにゴールインするのはたいへんツ!

■ステージクリアの条件

ステージごとに、4つのトランプ・アイテムを集めて、制限時間のうちにゴールインすると、ステージ・クリアです。



■制限時間

どうかせんも導火線が燃えつくと、ゲームオーバーです。制限時間の残りが10秒以内になると、カウントダウンがはじまります。



やったね！ みごとステージクリアだ。
さあ、次のステージに挑戦しよう。



■トランプ・アイテムがたらないとき

せいげん じ かん
制限時間のうちにゴールインしても、4つのトランプ・アイテムがそろっていないとクリアできません。
ステージのはじめにもどつて、残りのトランプ・アイテムを集めましょう。



16

■制限時間をオーバーしたとき



トランプ・アイテムがそろっていても、せいげん じ かん
制限時間のうちにゴールインしないとゲームオーバーです。ステージのはじめから、やりなおしです。

7. クレイジーな大冒険!

ダーティ・ジョーは、キッドクラウンの行く手をじやまするためにクレイジーなワナをしかけています。がんばって、4つのトランプ・アイテムを集めてください。

■トランプ・アイテム

ステージごとに、4つのトランプ・アイテムがあります。全部そろえて、制限時間のうちにゴールインすると、ステージクリアです。



スペード



ハート



ダイヤ



クラブ

17



■パワー・アイテム

クラウン惑星の王様がとどけてくれた、体力を回復してくれるアイテムです。

■ジョーの爆弾

導火線の火がつくと、バクハツします。



■コイン

このコインをたくさん集めると、ボーナス・ゲームできっと役立ちます。近くにある爆弾がバクハツすると、コインは消えます。



■バナナの皮かわ

バナナの皮をふむと、すつてんころりん!ころんでしまいます。

■丸太まるたん棒ぼう

キッドクラウンのうしろから追いかけてきます。丸太まるたん棒ぼうにつぶされると、ぺっちゃんこ!



■ジャンプ台だい

スピードをつけて飛びのると、大きくジャンプできます。

■ゴースト

うしろから迫せまってきて、キッドクラウンの背中せなかをペロリとなめる!不気味ぶきみなおばけです。

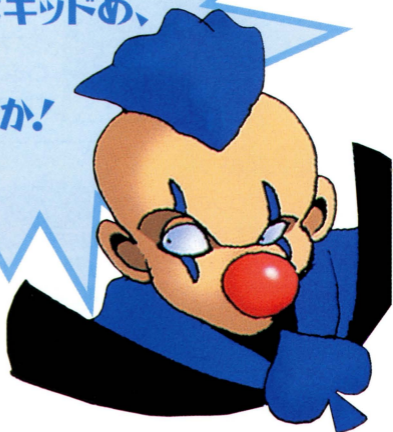


■ダーティ・ジョー

ごぞんじ宇宙海賊うちゅうかいぞくの親玉おやだまです。どこのステージでも、いろんなじゃまをします。

8. ジョーのたくらみ

おちゃめなキッドめ、
オレ^{さま}様に
勝^かてるもんか!



なかなかやるな、キッドクラウン! どーだ、オレさまの子分^{こぶん}にしてやってもいいぞ? ……なに、アツカンベーだって! こうなりゃ、宇宙海賊^{うちゅうかいぞく}のメンツにかけてもプリンセス・ハニーはかえさないぞ。まあ、うまくらつのステージをクリアできたら別だが、おまえなんかには無理^{むり}だろうさ。ガハハッ!



おうじょ つうしん ■王女からの通信

あら! 誰^{だれ}か、あたしを助け^{たす}にきたの? きっとハンサムで、とびきり紳士^{しんし}で、宇宙^{うちゅう}でいちばんあたしを愛^{あい}してくれる方^{かた}のはずよ。

5つのステージをクリアしよう!

■1: 森のステージ

丸太ん棒がころがってきたり、でっかいオノが飛んでくる!いきなりハラハラしちゃうステージだ。



■2: 街のステージ

陽気な街にも、ジョーのワナがいっぱい!植木鉢が落ちてきたり、マンホールにも気をつける。

■3: 火山のステージ

大きな岩がキッドクラウンを追いかける!熱い溶岩や、炎がふきだしたり、このステージは手ごわすぎるッ。



■4: 氷のステージ

ツルツルすべっちゃう氷の世界なのだ。かなりコントローラ操作がむずかしくて、しかもスリリング!

■5: 洞窟のステージ

「おっと、ここから先は自分でチャレンジするんだな」



9. ボーナス・ゲームも手ごわいぞ!

やっ! 5つのステージのほかにも、ボーナスゲームも登場だ。ただし、コインを10枚以上もっていないとボーナスゲームには入れないからね。

■1. 「穴からポン!」

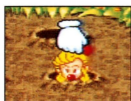
まるい穴から、ジョーが顔を出したらポン! とたたくのだ。うまくいけば、コンティニューの数もふえちゃうぞ。



●ルールの説明

プレ-時間: 集めたコイン1枚につき、1秒プレーできます(例/10枚なら10秒)。プレー時間以内でも、HPが0になったり、ハニーをたたくとゲーム終了です。

ボーナス: HPが最大の状態で、ジョーを32回たたくと、コンティニューが1つふえます。



ハニーをたたくとゲームオーバーです。



キッドをたたくとHPが減ります。



ジョーをたたくとHPが少しふえます。

十字ボタンで、パンチを操作してジョーをたたこう。



HPの残り ▶

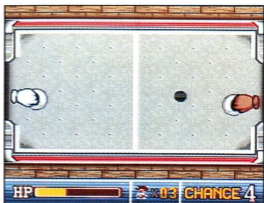
現在のコンティニューの数 ▲

▶ プレー時間の残り

■2. 「パドル・ホッケー」

●ルールせつめいの説明

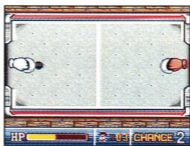
プレー回数かいすう：集めたコインあつ10枚まいにつき、パドルが1つもらえます。どちらかが相手のゴールあいてにシュートするか、一定時間いっていじかんになるとパドルはなくなりなくなるます。パドルが0になると、ゲームしゅうりょう終了です。



ボーナス：HPが最大さいだいの状態じょうたいで、ジョーのゴールかいに3回シュートすると、コンティニューが1つふえます。

22

+字ボタンで、パドルそうきを操作してシュートだ。

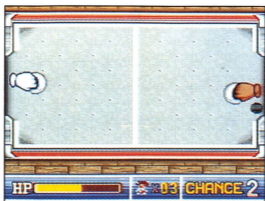


HPの残り▶

現在のコンティニューの数▲

▲パドルの残り

キッドのゴール▶
シュートされるとパドルがなくなります。



◀ジョーのゴール
シュートすると、HPがふえます。ただし、パドルはなくなります。

10. がんばれキッドクラウン! ●●



23 ■ 導火線にアテンション

いくらトランプ・アイテム
を4つ集めても、制限時間
をこえるとゲームオーバー
なのです。つねに画面のな
かにある導火線の表示に注
意しようね。



■ トランプ・アイテムの集め方

いちどに4つ集めるのは、
かなりタイヘン! そこで、何
回かに分けて集めるのも、
最初のうちはいいかもね。



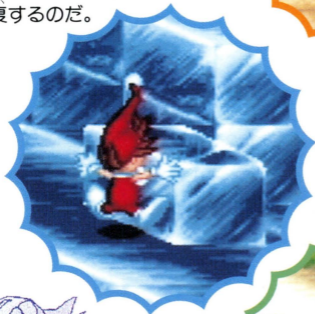
■ コインを集めよう!

持っているコインの数が多
いほど、ボーナス・ゲーム
のときに有利! たくさんコ
インを集めよう。



■ダメージをうけたら!

もたもたしてると爆弾ぼくだんがドカン!なのだ。ダメージをうけたら、とにかく十字ボタンじを連打れん だして、すばやく回復かいふくするのだ。



24



■くす玉だまをキャッチ!

空中くうちゆうに浮かんだくす玉だまを、うまくつかまえるコツは地面じにうつた影かげを見ること。これならくす玉だまの位置いちがよくわかるでしょ。



Kポイントを
あつ
集めると

かんしゃ
感謝の
プレゼント!

ケムコ・クラブのお知らせ



1. ゲームの取扱説明書とりあつかいせつめいしょについている
Kポイントや、ケムコから
送られてきたKポイントを
切り取る。

2. メンバースカードに貼はって集める。



3. ケムコに郵便で送る。



5. 抽選でダブルチャンスちゅうせんの
賞品しょうひんが当たるかも!



4. ポイントの数かずに合わせて、
賞品しょうひんをもらってしまおう。



25

- ゲームの希望小売価格1,000円きぼう こうり かかく えんにつき1点のKポイントが、ゲームの取扱説明書とりあつかいせつめいしょについています。
- Kポイントを集めて、ケムコにお送りください。Kポイントの数かずに合わせて、もれなくプレゼントをさしあげます。
- 情報誌「ケムコ帝国」・メンバースカード・賞品内容しょうひんないようのお知らせは、アンケートハガキを送ってくださった方かたにお返しお送りします。すでに会員の方かたも、オリジナルグッズをお送りしますので必ずアンケートハガキはお送りください。
- くわしくは、ケムコの情報誌「ケムコ帝国」をらんご覧ください。

しょうじょう ちゅうい
使用上のご注意

- 1) ご使用後はACアダプタをコンセントから必ず抜いておいてください。
- 2) テレビ画面からできるだけ離れてゲームをしてください。
- 3) 長時間ゲームをするときは、健康のため1時間ないし2時間ごとに10分から15分の小休止をしてください。
- 4) 精密機器ですので、極端な温度条件下での使用や保管および強いショックを避けてください。また、絶対に分解しないでください。
- 5) 端子部に手を触れたり、水にぬらすなど汚さないようにしてください。故障の原因になります。
- 6) シンナー、ベンジン、アルコールなどの揮発油でふかないでください。
- 7) スーパーファミコンをプロジェクションテレビ（スクリーン投影式のテレビ）に接続すると残像現象（画面ヤケ）が生ずるため、接続しないでください。





KEMCO

コトブキシステム株式会社

〒737 広島県呉市中通2丁目1番26号

TEL0823-21-3300

FOR SALE and USE IN JAPAN ONLY.
BUSINESS USE and RENTAL PROHIBITED.
本品の輸出、使用営業及び賃貸を禁じます。

©1994KEMCO/TONG KING SHOW 総監修/寺田憲史

スーパーファミコン^{ニンテンドウ}® は任天堂の商標です。^{しょうりょう}

ケムコテレホンサービス

北海道 011-221-2698

関東 03-5269-9381

中部 052-581-2340

近畿 06-885-5225

中国 0823-24-9999

四国 0899-45-0346

九州 092-471-0700