

とりあつかいせつめいしょ
取扱説明書



CAMELTRY™

キャメルトライ

キャッチ・ザ・ハート

Taito®

スーパーファミコン®

SHVC-CT

ごあいさつ

このたびは、タイトースーパーファミコン専用ソフト
「キャメルトライ」をお買いあげいただき誠にあり
がとうございました。ご使用前に取り扱い方、使用上の
注意等、この「取扱説明書」をよくお読みいた
だき、正しい使用法でご愛用ください。
なお、この「取扱説明書」は大切に保管してください。

使用上の注意

- 1) ご使用後は、ACアダプタをコンセントから必ず抜いておいてください。
- 2) テレビ画面からなるべく離れてゲームをしてください。
- 3) 長時間ゲームをする時は、健康のために約2時間ごとに10分から15分の小休止をしてください。
- 4) 精密機器ですので、極端な温度条件下での使用や保管および強いショックを避けてください。また絶対に分解しないでください。
- 5) 端子部に手を触れたり、水にぬらさないようにしてください。故障の原因となります。
- 6) シンナー、ベンジン、アルコール等の揮発油でふかないでください。
- 7) カセットの着脱時には必ずスーパーファミコン本体の電源スイッチをお切りください。
- 8) このカセットはスーパーファミコン専用です。ファミリーコンピュータでは使用できません。
- 9) スーパーファミコンにプロジェクションテレビ(スクリーン投影方式のテレビ)を接続すると残像現象(画面ヤケ)が生ずるため、接続しないでください。

CONTENTS

も く じ



そう さ ほうほう
操作方法
P.2



き ほん
基本ルール
P.4



ゲームスタート
P.5



が めん み
画面の見かた
P.6



ラウンドクリア
P.8



ゲームオーバー
P.9

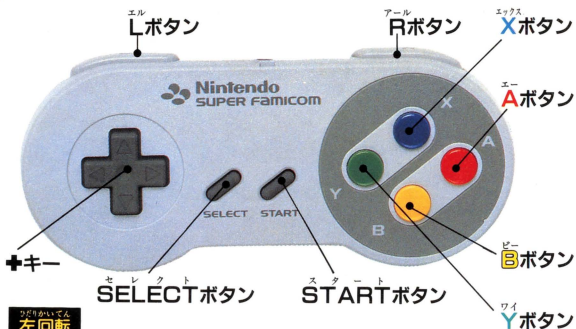


プレーンについて
P.10

トラップ
アンド
&
ボーナス
P.11



そうさほうほう 操作方法



みぎかいてん 左回転

- ちゆうそく エル Lボタン
 こうそく ワイ Yボタン、+キー◀
 ていそく +キー▲
 シェイクボタン Bボタン、+キー▼

みぎかいてん 右回転

- ちゆうそく アール Rボタン
 こうそく エー Aボタン、+キー▶
 ていそく エックス Xボタン



《シェイクボタン》について

○ジャンプ

ボタンを押した瞬間、画面が振動し、フロアの上に乗っているボールがジャンプします。

○スピードコントロール

ボタンを押している間は、ボールのスピードが通常より速くなります。

スタート

ゲームスタート/ポーズ

SELECT

ゲームモードセレクト

START

2. 基本ルール

キャメルトライは、不思議感覚の
タイムトライアル・ボールレース。迷路状の
マップを自在に回転させて、制限時間以内に
ボールをゴールまで運んでください。

ボールは基本的に
下方方向へと落下し、
マップの傾きにしがたって
転がります。



ゴールインすると
ラウンドクリア。
コース内の全ラウンドを
クリアするとコースクリア
となります。

表示されている4コースを全てクリアすると、
次の「プレーン」に進めます。くわしくは《P.11
プレーンについて》をごらんください。

3. ゲームスタート

ゲームモード

タイトル画面で
スタートボタンを押すと、
ゲームモード画面に
なります。



1PLAYER

1人プレイ用のモードです。

2PLAYERS

2人プレイ用のモードです。ラウンドクリアごとに交替プレイとなります。

PASSWORD

プレーンごとのパスワードを入力することにより、以前到達したプレーンからゲームを再開できます。

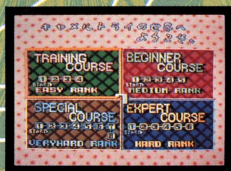
入力方法

L、Rキーで文字列を傾けて文字を選び
Bボタンで入力します。



ゲームスタート

ゲームモード決定後、コースを選択します。
2PLAYERSの場合は、1P側の操作となります。
コース選択が終わると、ゲームスタートです。



4. 画面の見かた



ハイスコア

ぜん さいこうとくてん ひょうじ
全コーストータルでの最高得点を表示。

1Pスコア

プレイ
1P得点表示。

2Pスコア

プレイ プレイ じ ひょうじ
2P得点表示。1Pプレイ時は表示なし。

ベストラップ

ひょうじ
そのラウンドでのベストラップ表示。

1Pラップ

プレイ ひょうじ
1Pのラップタイム表示。

2Pラップ

プレイ ひょうじ プレイ じ
2Pのラップタイム表示。1Pプレイ時は
表示なし。

コース表示

げんざい ちゆう めいひょうじ
現在プレイ中のコース名表示。

ラウンド表示

げんざい ちゆう すうひょうじ
現在プレイ中のラウンド数表示。

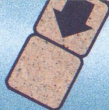
マップタイトル

げんざい ちゆう ひょうじ
現在プレイ中のラウンドのタイトル表示。

タイマー

のこ せいげん じ かんひょうじ
残り制限時間表示。

5. ラウンドクリア



せいげん じかん い ない
制限時間以内にゴールインすると
ラウンドクリアとなり、次のラウンドへと進みます。



ラッキーチャンススロット

ゴールインの際、
タイマーの残り時間が
10秒未満だった場合に

スロットマシンが
出現します。

リールが自動的に
回転しますので、
Bボタンで停めて
ください。

3つのリールの数値を
合計した秒数が、
ボーナスとして
タイマーに加算されます。



ラップタイムマッチ

2Pプレイ時は、
ラウンドクリアごとに、
ラップタイムの速かった
プレイヤーが+5秒の
ボーナスを獲得します。
どちらかがゲームオー
バーになっている時は、
ラップタイムマッチは
ありません。



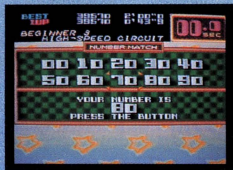
6. ゲームオーバー

タイムアップ

ゲーム中、タイマーが0になるとタイムアップとなり、ナンバーマッチへと進みます。

ゲームオーバー

ナンバーマッチに失敗するか、一度成功した後でも再度タイムアップになるとゲームオーバーです。



ナンバーマッチ

ナンバーマッチでは、ボードの上部の10個の数字上を、カーソルがランダムに動きます。Bボタンでカーソルを止め、ボード下部の数字と一致すれば、20秒加算され、タイムアップになったその場からゲームを再開できます。ナンバーマッチは1Pにつき1回のみです。



コンティニュー

ゲームオーバー後、コンティニュー画面となりますので、YES/NOを選択します。YESを選ぶとゲームオーバーになったラウンドの最初からスタートします。

7. プレーンについて

キャメルトライには、なんいど こうせいべつ難易度や構成別に、

4つの“プレーン”があります。

おのおの各々のプレーンごとに4つのコースがあり、
ぜん全コースをクリアすると次のプレーンへと
すす進めます。

プレーンごとに、パスワードが表示されます。

ゲームスタート時にこれをひょうじ入力することで、
じゲームスタート時にこれをにゅうりく入力することで、
でんげん電源OFF後もつづ続きのプレーンからプレイ
することが可能です。

プライムプレーン ▶
PRIME PLANE ▶



◀ セカンドプレーン
◀ SECOND PLANE



▶ THIRD PLANE



▶ FINAL PLANE



アンド

8. トラップ&ボーナス



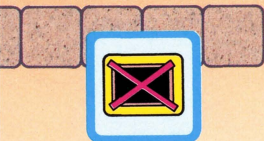
矢印ブロック

進むべき方向を指示しています。



距離ブロック

ゴールまでの距離の目安です。
数字が小さくなる程、
ゴールに近いことを表します。



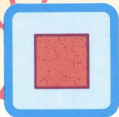
タイマーダウン

ボールがあたるとタイマーが減ります。黄色は-2秒、赤なら-5秒です。



バンパー

ボールが当たると、はじきとばされます。



レンガ

ボールを勢い良くぶつけると、こわすことができます。



タイムレンガ

こわすとタイマーが増えます。
+3と+5の2種類があります。





-3

タイマーダウンレンガ
こわすとタイマーが減ります。
-3と-5の2種類しゅるいがあります。



ミステリーレンガ

こわすと、色々いろいろなことが起きます。

1. タイマー +3
2. タイマー +5
3. スコア +1000

GO!

STOP!

点滅ドア

一定時間ごとにGO!とSTOP!
の点滅をくり返します。STOP!
のときはカベと同じになるので
通れません。

スコアフラッグ

ボールが通過すると1000pts。

1000



ハイパーベースゾーン

ボールが触れると矢印の方向に
流ながされます。

GOAL

ご使用の際には、取り扱い方、使用上の注意など、この「取扱説明書」をよくお読みいただき、正しい使用方法でご愛用下さい。なおこの「取扱説明書」は、大切に保管して下さるようお願いいたします。

●ご注意とお願い●

品質には万全を期しておりますが、万一お気づきの点、不都合等がございましたら、その内容を明記の上、下記サービスセンターへお送り下さい。なお、お送りいただく際は、住所、氏名、年令、電話番号、購入年月日を必ずご記入くださるようお願い申し上げます。チェックの上、修理、交換等をしてお返しいたします。

相模紙器株式会社内

タイトーゲームソフト修理係
神奈川県川崎市宮前区野川4047

タイトーソフトに対するファンレター、応援、おたよりは……

〒102 東京都千代田区平河町2-5-3
株式会社タイトー CP事業部

※住所、氏名、年令、電話番号も忘れずをお願いします。

◆耳よりな情報がいっぱい!

タイトー情報局 ☎03-3239-4000
☎0878-33-6340(高松支局)

電話番号はよく確かめてからダイヤルしてください。
尚、ゲームの内容に関するお問い合わせは情報局以外では一切お答えできませんので御了承ください。



スーパーファミコンは任天堂の商標です。

FOR SALE and USE IN JAPAN ONLY
本品の輸出、使用営業及び賃貸を禁じます。

株式会社 **タイトー**

本社 ㊞102 東京都千代田区平河町2-5-3

