

魔電学園
～狙われた肢体～



魔電学園
～狙われた肢体～

魔竜学園

～狙われた肢体～

遙か古の昔、この世界を創造するために争った

創造を司る「青竜」と破壊を司る「赤竜」

その争いは、青竜が赤竜を封じることで決着した……。

そして、青竜は自らの魂を分け与えた人間を、

地上に残すことで眠りについた……。

……そして時は流れ……現代……

青竜の魂をひく少年、神矢天馬

赤竜の血を受けこの世に生まれた少女、香神美久

赤竜を復活させようともくろむ生徒会長、澤村陣

美久はその血の力故に赤竜復活の生け贄として、

天馬の目の前で澤村に連れ去られる。

天馬は恋人美久を助けるため、赤竜復活を阻止するため、

魔物の巣窟と化した学園内に挑む……。

【お客様へのお願い】

1. フロッピーディスクの取り扱いには十分注意し、正しくご使用下さい。
フロッピーディスクをドライブに差し込んだまま電源を入れたり切ったりしないで下さい。またドライブのアクセス中(ランプが点灯している時)は、絶対にフロッピーディスクを取り出さないで下さい。フロッピーディスクをほこり・湿気の多いところ、磁気のあるところに置かないで下さい。
2. この商品はオリジナル作品です。バックアップ目的以外で、当社の許可なくプログラム・マニュアルの一部もしくは全部を複製することを厳禁します。特に、作成したソフトのバックアップを他人に譲渡することは著作権違反となり、刑事罰の対象となりますので、絶対になさないで下さい。

アフターサービス

製品の製作・発送には万全を期しておりますが、万一お買いあげいただいたソフトが正常に作動しない場合は、お手数ですがお名前、ご住所、お電話番号、ご使用の機種名と、発生している症状をできるだけ詳しくお書きの上、下記の住所までフロッピーディスクと一緒にお送り下さい。至急調査の上、明らかに当社製品に原因があると認められた場合、無償で修理・交換致します。

お客様の操作ミス等によります破損・故障等の修理につきましては、交換費用1,545円(消費税込み)で承ります。この場合、ご連絡の上、必ず現金書留でお送り下さい。

〒661 尼崎市武庫之荘1-2-15
ハイステージ武庫之荘B棟2F
ピーチソフト ユーザーサポート係
TEL.06-434-2020



INFORMATION

PC-9801シリーズ
要MS-DOS
要アナログディスプレイ

ピーチソフトの18禁ソフト 定価 各7,800円

~学園戦士~ セーラーファイター

牙羽美奈子は改造人間である!!
体育教師、黒棒寺岩吉によって、交通事故に巻き込まれた彼女は、天才科学者(?)ドクター与田の手によって、サイボーグ手術を施され、最強無敵の女子高生として復活した。
そしてにつつき黒棒寺岩吉に復讐すべく立ち上がるのである!!しかし、そのころ・・・岩吉は学園の実権を掌握!!美奈子は、岩吉の虜となった美少女達に命を狙われることになるのである。



ドっぴゅんどんぴ写

おれ、加納テンペイ。かの有名な婦人科カメラマン「アラーイ」「アラーイ」師匠のスタジオでアルバイトをしている。ある日、おれは師匠に仕事を回された。その内容ってのが、なんとアイドルやタレントやら一筋縄ではいかないような女の子のヌードを撮ってこいっていうんだ・・・。



落第天使コロソ

見習い天使のコロソ君はある朝、天使養成学校へ急ぐ途中、地獄行きの大罪人を運ぶ護送車と事故を起こして、地上へまっ逆さま・・・。
しかも、護送車の罪人が地上に落ちてしまって、女神様から「捕まえるまで、天界には帰さない」ときつく言われてしまう。
果たして、コロソ君は無事罪人達を捕まえて天界に帰れるのでしょうか・・・。

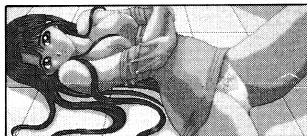
Sala



「た・・・て・・・ださい・・・助けて下さい!!」
少女はそう言って俺をその世界にいざなった。
とらわれの美少女を探し出せ!!
明朗会計お手軽クイズRPG!!

学園物語 ~いけない放課後~

199X年、時代は女性の支配下にあった。学園の裏に潜む権力、巨悪の実体。今、闇教師滝川登が立ち上がる。
日本の明るい未来はお前の手に掛かっている!



ガンバレ!闇教師!!
行け行け!
滝川登!!

通信販売

お近くのショップに当社のソフトを置いていない場合は通信販売をご利用下さい。ご希望の方は住所・氏名・年齢・電話番号・商品名・機種・メディアを明記の上、通信価格8,034円(税・送料込)を現金書留にて右頁住所ピーチソフト通信販売係までお申し込み下さい。(ピーチソフトの商品は18歳未満の方はご購入できません。)

動作環境

- ・本体
 - 1) NEC
 - ①PC9801VM以降(PC9801VM0/2/4には16色ボード必要)
 - ②PC9821シリーズ全機種
 - ③PC98-XL/XL²/RL PC-H98のノーマルモード
 - 2) EPSON
 - ①PC-286,PC-386,PC-486シリーズ

上記機種でメインメモリが640KB以上、フロッピーディスクドライブが二機以上使用可能な機種。
- ・表示装置
 - アナログディスプレイ、または液晶ディスプレイ
 - 1) 解像度 640×400
 - 2) 発色数 カラー : 4096色中16色表示可能なもの
モノクロ : 8階調表示可能なもの

次のモデルをご使用の方へ

下記のモデルはフロッピードライブが1機しか搭載されておりませんので、次の方法でお楽しみ下さい。

①98NOTEシリーズ、98FELLOW、98MATEシリーズ、PC9821C₀2、PC9821C₂のハードディスクモデル

ハードディスクインストールをご利用下さい。

②98NOTEシリーズのハードディスク未搭載機種

RAMドライブをご利用下さい。
(「ノートパソコンをご使用の方へ」を参照して下さい)

起動方法

ドライブ1に「魔竜学園」のDISK-Aを、ドライブ2に「魔竜学園」のDISK-Bをセットし、本体の電源を入れるか、もしくはリセットスイッチを押して下さい。
プログラムがロードされ、ゲームが始まります。

(※MEGDOSは株式会社エス・ピー・エスの登録商標です)

ノートパソコンをご使用の方へ

下図の要領で作業して下さい。

ご注意: RAMドライブ*をご使用になる前に

RAMドライブ*領域を拡張メモリーとして利用されている方は、その領域をRAMドライブ*として使用できるように再設定しなければ、本ソフトは利用できませんのでご注意ください。

NOTEメニューを起動して下さい。

*1

*1. NOTEメニューに関するご質問には弊社ではお答え致しかねます。ノートパソコンに付属のマニュアルを参照なさるか、もしくはメーカーに直接お問い合わせ下さい。

RAMドライブ*に「DISK-A」をコピーして下さい。

作業に際しては、ディスクを書き込み禁止状態にして下さい。

RAMドライブ*の設定を次のようにして下さい。

第一ドライブ* ... RAMドライブ*
起動ドライブ* ... RAMドライブ*

パソコンをリセットして下さい。



ハードディスクへのインストール

「魔竜学園」はハードディスクにインストールしてプレイすることが出来ます。但し、お客様の使用されているパソコンの環境や、ハードディスクの種類によっては正常に動作しない場合がございます。この件に関しましては弊社ではご質問等はいつさいお受けしておりません。また、インストールによってお手持ちのハードディスクのデータ等に、損傷・破壊等が生じましても、弊社では一切の責任を負いかねますのでご了承下さい。

・インストール前のご注意

ハードディスクへのインストール作業は、ある程度MS-DOSに関する知識をお持ちである方以外の作業はご遠慮下さい。なお、機器構成上ハードディスクでのプレイを前提とされている方は、万が一のデータ破壊に備えて、インストール前にあらかじめハードディスク内にある大切なデータのバックアップを行っていただくことをお勧めいたします。

必ずフロッピーディスクのライトプロテクトノッチを書き込み禁止状態にして下さい。



下図のような環境例でインストール方法を説明いたします。

- ①ハードディスクのドライブが2つ領域確保されている。
- ②FDドライブが本体に2機搭載されている。
- ③上記構成でハードディスクからMS-DOSを起動した。

この場合ドライブの構成は次のようになります。

ハードディスクドライブ 1	ドライブ A:
ハードディスクドライブ 2	ドライブ B:
FDドライブ 1	ドライブ C:
FDドライブ 2	ドライブ D:

(ご注意: この構成はあくまで環境例です。インストール前にお客様の環境をご確認下さい。)

この環境例でFDドライブ1からハードディスクドライブ2にインストールするものとして、説明いたします。

- 次の要領でインストールを進めて下さい。
- ルートディレクトリからMS-DOSを起動して下さい。
- MS-DOSのコマンドラインを表示して下さい。←画面にA>が表示されている状態です。
- DISK-AをFDドライブ1にセットして下さい。
- 加ってドライブをFDドライブ1に変更して下さい。←この環境例ではC:と入力します。(お客様のドライブ環境を確認して下さい)
- INSTALL B:と入力して下さい。←波線部のドライブ指定を忘れないで下さい。(指定はおお客様のインストールしたいドライブ名です)
- 画面の指示に従ってディスク交換を行って下さい。
- インストールが終了しましたら、ディスクを抜き大切に保管して下さい。
- 以降、ドライブBのルートディレクトリから、B>MGと入力すればゲームが始まります。

注意: ゲームを遊んだ後は、必ずパソコンの電源を切るか、一度パソコンをリセットするようにして下さい。

宛は年賀状で(おとFine, ちゃん)と直筆のメモを書いて送ったんです。次回からアンケートくれた方には全員もねたFine, ちゃんの直筆が年賀状が届くと思うので楽しみに。

でもこの時の年賀状は送らなくて後で残り数枚しか直筆の年賀状あげられなかったんだよね。

うん。これはBug Bugの後のためソフトがスムーズに動かないのが原因かな。と最近気付いたけど、もともとハードディスクの...。次はちゃんと書いて送りなおす。とねた和良のアドバイスが結構役に立ったよ!

うん。うん。もう、かわいいヤリなんでしょう。これかな。ゲーム中の確かな要素がなかったか? 足跡よ! 腰フリフリだね。かわいいわよね。ちゃんねる本、ちゃんねるゴキウちゃんねる。ちゃんねる本、ちゃんねる猫ちゃんねる。ちゃんねるの...。(おと)



皆様からの熱いアンケートを参考にさせて頂いたのが本号にして頂いたのかな。ユーザーからのOKを頂いた事で下の名前だけ今回も紹介させて頂いた。今回はお名前を御覧させて頂いたアンケートの御意見、御感想を所にPVを載せてお返し。お名前発表の住所氏名の欄はPVを載せてお返し。お名前発表の住所氏名の欄はPVを載せてお返し。

★埼玉県の勝上さん★
今度から原画マンのNO.2に新コーナーが出来ました!

★埼玉県の和幸さん★
このコーナーではユーザーの意見や要望を参考に、今後のゲーム開発に活かしていきたいです。

★埼玉県の和幸さん★
SD版のPC用ソフトも開発中。今後のゲーム開発に活かしていきたいです。

最初、ちゃんねるの色、どうしようか悩んでいたんだよね。白はちゃんとどこかのカラーと間違えちゃうし、他にかわいい色は...? とFine, ちゃんと考えた末に今の色で落ち着いたので、あの色は猫というよりきつねなんだよね。

おおう、もう書くスペースが無くなっちゃったね。

おもしろい話だね。出来たかな? ソフトの南無後記は、ちゃんと読んでね。担当は猫ちゃんねる。とSSS書かれた? とね。これは次回作で公開したいと思います。はい。はい。

したいです。今後検討はしております!

★埼玉県の勝上さん★
CGはWifeがかわいくて良いからストーリーが何かなと悩んでた。Wifeがかわいくて良いからストーリーが何かなと悩んでた。

★埼玉県の和幸さん★
このコーナーではユーザーの意見や要望を参考に、今後のゲーム開発に活かしていきたいです。

★埼玉県の和幸さん★
SD版のPC用ソフトも開発中。今後のゲーム開発に活かしていきたいです。

〜〜 今後のゲーム開発に活かしていきたいです。今後はもっと面白く、色んなゲームを作りたいです。よろしくお願いします。〜

SPECIAL BONUS



「魔竜学園」操作説明

1. ダンジョン内での移動

ダンジョン内の移動操作は、マウスとキーボードの矢印キーとテンキーの2、4、6、8キーでの操作に対応しています。

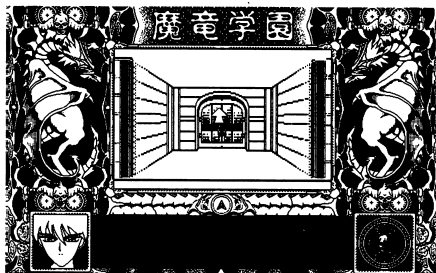
①マウスでの使用

ダンジョンを表示している画面ウィンドウに、マウスカーソルを位置つけて下さい。マウスカーソルの形が、位置によって、

- ⇨…「前進」
- ⇩…「左を向く」
- ⇧…「右を向く」
- ⇩…「後ろを向く」

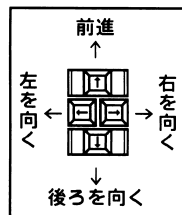
と変わりますので、向きたい方向にマウスカーソルの形が変化したら、マウスを左クリックして下さい。

また、マウスを右クリックしますと、メニューウィンドウが開きます。

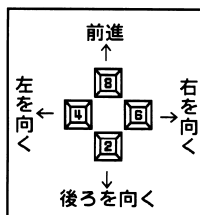


②キーボードでの使用

キーボードで操作する場合は次のキーを使用します。



矢印キー使用の場合



テンキー使用の場合

[ESC] 押下

メニューウィンドウを開く

2. メニューウィンドウ上での操作



メニューウィンドウの項目選択は左に示したキーもしくはマウスで行います。

①マウスによる操作

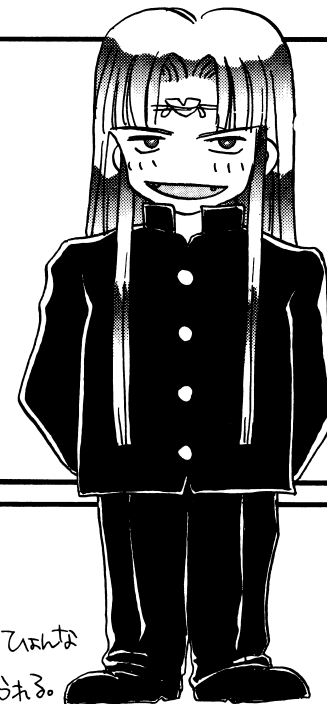
- ・マウスカーソルを項目に合わせ、左クリックで選択決定。
- ・右クリックするとメニューを閉じます。

②キーボードによる操作

- ・項目の位置合わせは矢印キーの上下または、テンキーの2、8で行います。
- ・項目の選択決定はSPACE、リターンまたは、Xキーで行います。
- ・メニューウィンドウを閉じるにはESCキーまたは、Zキーで行います。

JIN SAWAMURA
澤村 陣

天馬たちの通っている大道高校の生徒会会長。
しかしその正体は、主の赤竜を復活させたいとする怪物が変化した姿である

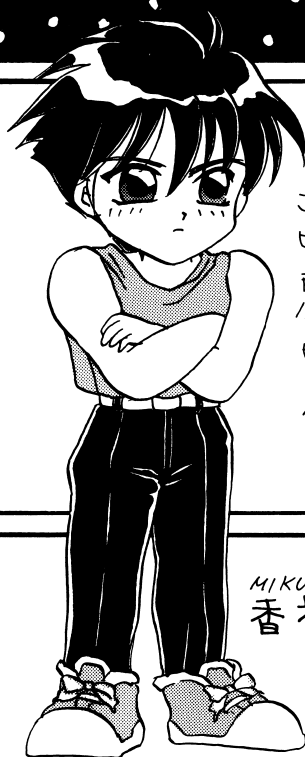


CHIBI DORA
ちびドラ

天馬に似たおとなの所でお助けする。キルネが猫につばせをはやした様な小せなモンスター。天馬と共に行動する。



登場人物紹介



TENMA KAMIYA
神矢天馬

このゲームの主人公。
ヒョウリツアツキはめずらしい
顔がちゃんびある男の主人
公である。
ヒロインの香神美久とは
恋人同士。



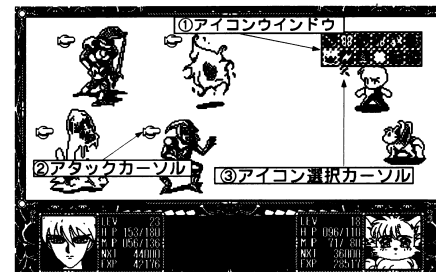
MIKU KAGAMI
香神美久

長崎から転校
してきたとたんは
学園のマドンナになつて来た美少女。

3. 戦闘システム

「魔竜学園」の戦闘システムはサイドビュー方式のキャラクター戦闘です。

戦闘画面のイメージは右に示す通り、行動アイコンを選択して攻撃・防御の設定を行う形式となっています。アイコンの選択は、マウスとキーボードでの操作が行えます。

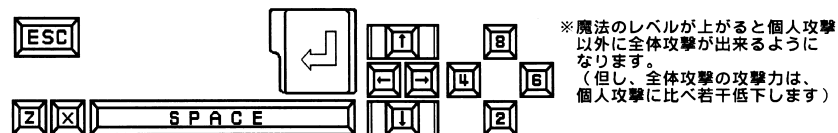


①マウスでの操作

選択したいアイコンにアイコン選択カーソルを合わせ、左クリックして下さい。

②キーボードでの操作

下記のキーで選択・決定を行います。

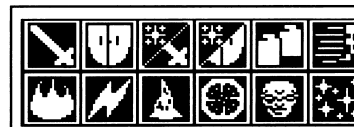


※魔法のレベルが上がると個人攻撃以外に全体攻撃が出来るようになります。(但し、全体攻撃の攻撃力は、個人攻撃に比べ若干低下します)

- ・項目の位置合わせは矢印キーまたは、テンキーの2、4、6、8で行います。
- ・項目の選択決定はSPACEまたは、リターン、Xキーで行います。

4. アイコン説明

1) アイコンイメージ



戦闘行動を決めるアイコンウインドウは左のようなイメージです。アイコンは全部で12種類有り、上下二段に分かれて表示されます。

2) 各種アイコン説明

- ☒ …普通攻撃
- ☒ …防御 (敵からの攻撃ダメージが若干少なくなります)
- ☒ …アイテム (アイテムメニューを開き、アイテムが使用できます)
- ☒ …逃亡 (戦闘からの回避行動をとります)
- ☒ …攻撃補助魔法 (攻撃力を一時的にアップさせます)
- ☒ …防御補助魔法 (防御力を一時的にアップさせます)
- ☒ …火系魔法
- ☒ …雷系魔法
- ☒ …氷系魔法
- ☒ …気系魔法
- ☒ …死系魔法
- ☒ …特殊攻撃魔法 (麻痺、眠り、毒どれか一つの魔法がランダムで発生)

5. データのセーブとロード

データのセーブ・ロードは基本的にマップ移動中であればどこでも出来ます（戦闘中、イベント内部でのデータのセーブ・ロードは出来ません）。

①データのセーブ方法

メニューウインドウを開いて（1. ダンジョン内での移動参照）、その中の項目「SYSTEM」を選んで下さい。「セーブ」「ロード」の項目がメニュー表示されますので、「セーブ」を選んで下さい。

すると、どのデータにセーブするかを尋ねてきますので、データを選んでリターンキーもしくは、左クリックして下さい。データがセーブされます。

注意：RAMドライブを使用してゲームをプレイしている方へ

セーブデータはRAMドライブに保存されますので、RAMドライブを使用されている方は、新しい別のフロッピーディスクを用意し、RAMドライブの内容をバックアップされるようお願いいたします。

②データのロード方法

メニューウインドウを開いて（1. ダンジョン内での移動参照）、その中の項目「SYSTEM」を選んで下さい。「セーブ」「ロード」の項目がメニュー表示されますので、「ロード」を選んで下さい。

すると、どのデータをロードするかを尋ねてきますので、データを選んでリターンキーもしくは、左クリックして下さい。以前にセーブしていたデータがロードされます。

6. アイテムについて

アイテムには次のようなものがあります。効果は次の通りです。

通常アイテム

ショップで購入できるアイテムです。

HP回復薬1 … 体力がわずかに回復します。
HP回復薬2 … 体力がある程度回復します。
HP回復薬3 … 体力が完全に回復します。
MP回復薬1 … 魔力回復薬、魔力がわずかに回復します。
MP回復薬2 … 魔力回復薬、魔力がある程度回復します。
MP回復薬3 … 魔力回復薬、魔力が完全に回復します。
水筒 … 回復の泉の水をくむことが出来るアイテム。
内容量の違いで数種類あります。

イベントアイテム

ショップでは購入できませんが、イベントクリアに必要なアイテムの一例です。

アルコール … アルコールと言えば、お・さ・け。未成年が飲んではいけません。
爆弾 … 破壊力はありませんが、ちょっとしたものを壊すくらいは……。
銅の鍵 … 銅で出来た鍵
銀の鍵 … 銀で出来た鍵
金の鍵 … 金で出来た鍵

製品に関するご質問について

お客様のお買い上げ商品のディスク破壊・動作不良への対応、またはゲームに関するご質問につきまして、弊社ではよりよいユーザーサポートを行いたいと考えております。つきましては、万が一のトラブル・ゲームに関する質問が発生いたしましたときには、下記の「サポート依頼カード」をコピーしたものに必要事項をご記入の上、弊社までお送りいただきますようよろしくお願いいたします。

サポート依頼カード

お客様氏名： _____ (歳) (性別 男・女)

住所 〒 _____

TEL () _____

お買い上げ商品名： _____

ご使用のパソコン機種名： _____

拡張メモリ : (メーカー) _____ (容量) _____ MB

ハードディスク : (メーカー) _____ (機種名) _____ (容量) _____ MB

FM音源ボード : ・内蔵 _____ ・増設 (製品名: _____)

その他周辺機器 : _____

ご質問記入欄

どちらかに○をして下さい

・動作トラブル _____ ・ゲームヒント _____

動作トラブルに○をつけた方は次のどの形態で使用されていたか○をつけて下さい

・フロッピーディスクで使用
・ハードディスクにインストールして使用
・RAMドライブを利用して使用

内容 (具体的に記述して下さい)

ご希望の回答連絡方法：

・ 文書送付
・ 電話連絡 ()

※電話連絡可能時間帯がPM6：00を過ぎる方は、極力文書送付をご希望下さい。

電話連絡可能時間帯 (: ~ :)