

# DOR SPECIAL EDITION '93

ドアースペシャルエディション'93

ユーザーズマニュアル



**D.O.**  
株式会社 デイ・オー



プログラム(PC-9801)■藤堂 勇  
プログラム(X68000)■藤堂 勇  
プログラム(FM-TOWNS)■司 隼人  
プログラム(PC-9821)■KOU

音楽■藤沢 龍一郎  
音楽■青柳 未来  
レコーディング・ディレクター■藤沢 龍一郎  
レコーディング・アシスト■佐野 元夏  
マップ・ドットキャラデザイン■竜宮 城太郎  
マップ・ドットキャラデザイン■段 平  
マップ・ドットキャラデザイン■だいもん

ロゴデザイン■藤沢 龍一郎  
ロゴワーク■大堀 等

パッケージデザイン■大堀 等  
パッケージイラスト■広崎 悠意  
セルワーク■塚本 善紀

マニュアル■あい たこいち

Special Thanks ■モゲ 二郎  
Special Thanks ■猫科の人々

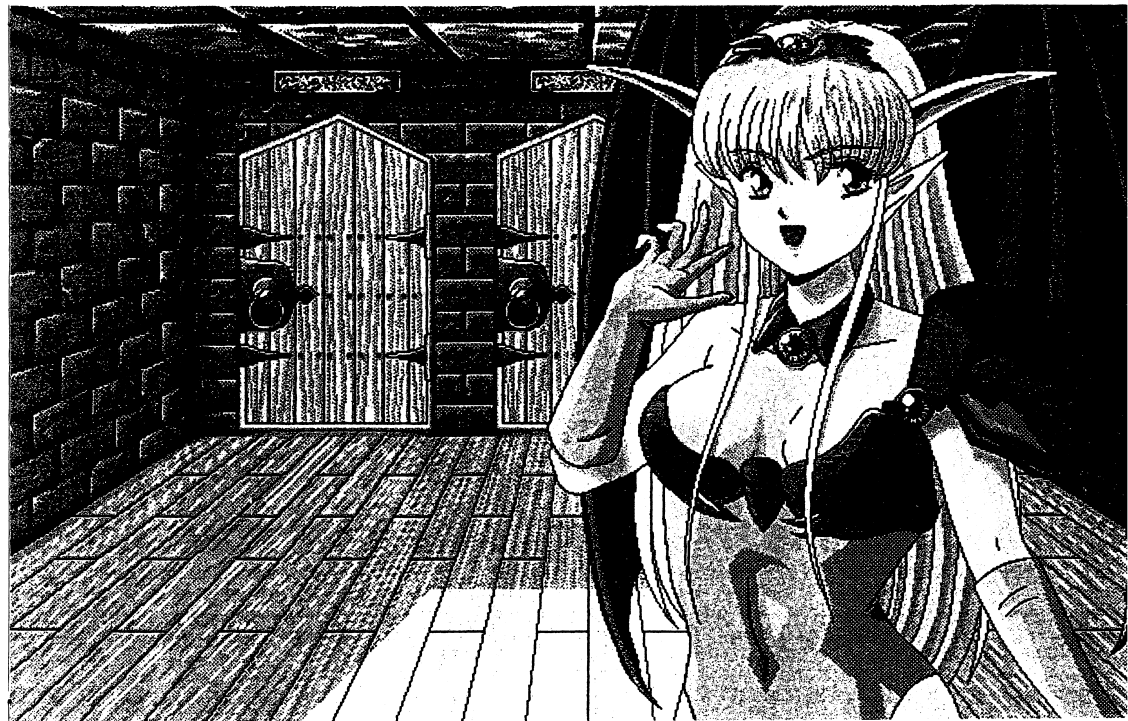
プロモーター■小泉 真由美

プロデューサー■江島 みなみ

制作・著作■株式会社ディー・オー

貴方の前には、ドアがあります……  
悪魔の作った、とっても素敵なドアが……

ドアの向こうには、貴方の求めている世界があります……  
そう、貴方の心の隙間を満たしてくれる世界が……  
そこにあるものは、きっとあなたの欲しかったもの……  
したくてしたくてたまらなかったこと、そしてできなかったこと……



おひさしぶりですね……初めまして、かな？ 案内役の『あくま』です。  
今から私が、貴方を素敵な世界にご案内いたします。  
貴方の見たこともないような、とびっきり素敵な世界に……  
さあ、これからのひとときを私と一緒に楽しんでくださいね!!

この度は、『DOR～Special Edition'93』をお買い上げありがとうございます。  
います。

ゲームを始める前にこのマニュアルをよくお読みください。

# ゲームの起動方法

## ●PC-9801シリーズ

### ・フロッピーディスクからの起動方法

周辺機器、本体の順に電源を入れてください。

次にシステムディスクをドライブ1に、ゲームディスク1をドライブ2に入れ、リセットボタンを押してください。

しばらくしてD. O. のロゴマークが出た後、タイトルグラフィックが表示されます。

### ・ハードディスクからの起動方法

このゲームは、ハードディスクに対応していますので、ハードディスクをお持ちの方はインストールされると、より快適に遊べます。

ハードディスクへのインストール方法は次のとおりです。

周辺機器、本体の順に電源を入れ、ハードディスクからMS-DOSを起動してください。A>の状態にしてください。

システムディスクをドライブ1(その時のフロッピードライブの一番目)に入れ、

A>[FDD1]: リターン([FDD1]にはドライブ1の論理ドライブ名が入ります)

[FDD1]>INSTALL リターン

と入力してその後は画面の指示にしたがってください。

インストールが終了したら、(ゲームをインストールしたドライブがAになる場合)

[FDD1]>A: リターン

A>CD DORSE1 リターン

A>DORSE1 リターン

と入力してください。

しばらくしてD. O. のロゴマークが出た後タイトルグラフィックが表示されます。

※本ソフトウェアをハードディスクにインストールして使用する際、お客さまの操作ミスによりハードディスク上のソフトウェアあるいはハードウェアに障害が生じても弊社では一切の責任を負いかねますのでご了承ください。

※ハードディスクへのインストールには所定のハードディスクの空き容量が必要です。詳しくはハードディスクインストーラーで表示されますので空き容量を確認してください。

※ハードディスクにインストールされたゲームを起動する際には、誤動作の原因になりますのでRAMディスクやキャッシュディスクのデバイスドライバーをCONFIG. SYSから外してください。もしCONFIG. SYSを書き換えたく無い場合には

MS-DOSのFORMAT /S

コマンド等で作ったシステムのみディスクで起動してからゲームのインストールされているドライブにカレントを移してから([FDD1]>の[FDD1]をゲームのインストールされているドライブに変更)、例えばゲームをインストールしたドライブがCの場合

[FDD1]>C: リターン

C>CD DORSE1 リターン

C>DORSE1 リターン

と入力してゲームを起動してください。

※一部ハードディスクでは仕様上動作しない場合があります。その際は、ハードディスクへのインストールはせず、フロッピーディスクから起動してください。

# スタッフ

ディレクター■広崎 悠意  
コーディングリーダー■つげ義秋  
彩色・動画リーダー■関乃 羊

## シナリオ1

ジャングル探検 蝸口 浩 探検シリーズ#1  
『南米オボコ山中に、幻の若返りの泉を見つけた!』

シナリオ■神坂 兼人

原画■金子 光晴

コーディング■ROCK HAND

## シナリオ2

『Curse of Beast』

シナリオ■三村 夢武

原画■稲葉 よしき

原画■九我 竜馬

コーディング■三村 夢武

## シナリオ3

『機甲戦士ガイルバン ACT2 決戦!ギル・グラウバー基地潜入!』

シナリオ■広崎 悠意

原画■広崎 悠意

コーディング■岩石丸 巖

彩色・動画■関乃 羊

彩色・動画■稲葉 よしき

彩色・動画■九我 竜馬

彩色・動画■金子 光晴

彩色・動画■重富 良平

彩色・動画■小松 佳代子

彩色・動画■塚本 善紀

彩色・動画■長田 和之

彩色・動画■幡山 基晃

彩色・動画■阿部 智広

# 著作権について

本ソフトウェアのパッケージ製品に収められているプログラム及び音声データ、印刷物その他一切の付属物は日本国著作権法及び国際条約により保護されており、その著作権は株式会社ディー・オーが有します。著作権法で保証される個人での利用範囲を逸脱する複製(営利・非営利を問わず配布及び上演、公開、所有を目的とした複製)はその全部または一部、複製する媒体を問わずいかなる理由であってもこれを禁止し、その行為の存在を株式会社ディー・オーが認めた場合は直ちに法的処置をとるものとします。また、営利・非営利を問わず配布及び上演、公開を目的とした本ソフトウェア以外のコンピュータプログラムが本パッケージ製品に収められたプログラム及び音声データを全部または一部を問わず使用することを禁止します。本ソフトウェアのパッケージ製品を賃貸業に使用することを禁止します。本ソフトウェアのパッケージ製品の中古販売をすることを禁止します。



## ●PC-9821シリーズ(CD-ROM版)

- ・98MULTi(9821/Ce)
- ・98MATE(Ap/As/Ae)

### ゲームの準備

#### システムディスク(セーブ用)の作成

システムディスクとはゲーム起動用のディスクでセーブ用にも使用します。これよりその作成についてお客様のハード構成によりそれぞれ説明します。

システムディスク用にフロッピーディスクを一枚ご用意ください。できるだけ新品のディスクをご用意ください。フロッピーディスクは使い古しでも問題有りませんが中のデータは全て消去されますのでご注意ください。

#### ・「フロッピーディスクからのシステムディスク(セーブ用)作成」

お使いの機種をご確認の上、下記のものをご用意下さい。

98MULTi(PC-9821model S1/Ce model S1)の場合  
98MULTi添付の「日本語MS-DOS(Ver5.0A-H)」の#1と#2のディスク  
(Ceは起動用ディスク)

98MATE(Ap・As・Ae/U2・M2)の場合

「日本語MS-DOS(Ver5.0A)」の運用ディスク#1

「日本語MS-DOS CD-ROM Extensions Ver2.0B以降」

『DOR~SE'93』CD-ROM

『DOR~SE'93』システムディスクラベル

※「日本語MS-DOS(Ver5.0A)」のディスクは、展開済みで98MATEに添付されているアップグレードディスクでアップデート済みのものをお使い下さい。

また「日本語MS-DOS CD-ROM Extensions Ver2.0B」は、あらかじめ「日本語MS-DOS(Ver5.0A)」の運用ディスク#1に組み込んである場合には必要ありません。

※98MATE(Ap・As・Ae/U2・M2)などの機種のようにCD-ROMドライブを増設した場合はこの「日本語MS-DOS(Ver5.0A)」に「日本語MS-DOS CD-ROM Extensions Ver2.0B以降」をインストールしておいてください。

「日本語MS-DOS CD-ROM Extensions Ver2.0B以降」はMS-DOS上でCD-ROMを使用するための98MATE等のためのドライバ(プログラム)です。

周辺機器、本体の順に電源を入れ、「日本語MS-DOS(Ver5.0A)」の運用ディスク#1をドライブ1に入れて、リセットボタンを押してください。

この時、ドライブ1(その時のフロッピードライブの一番目)が、A>であることを確認してください。

次に、添付のCD-ROMをCD-ROMドライブに入れ

A>[CD-ROM]: リターン

([CD-ROM]にはCD-ROMドライブの論理ドライブ名が入ります)

[CD-ROM]>SE1\_CDF リターン

と、入力してください。



システムディスク(セーブ用)作成プログラムが起動しますので、後は画面の指示に従ってください。出来上がったシステムディスクにはシステムディスク(セーブ用)ラベルを貼り、書き込み可能にしておいてください。

これでシステムディスク(セーブ用)が完成です。

※SE1\_CDF.EXEは

9821CD-ROM専用FD上システムディスク(セーブ用)作成プログラムです。

※NEC製のCD-ROMドライブをお使いで、CD-ROMエクステンションズ(NECCD.SYS/MSCD.EXE)がシステムディスク(セーブ用)作成に使用するMS-DOS5.0Aに組み込まれている場合はシステムディスク(セーブ用)に自動的にCD-ROMエクステンションズが組み込まれゲームでCD-ROMが使えるようになります。

またNEC製以外のCD-ROMドライブをお使いの方は、システムディスク(セーブ用)の作成後にCD-ROMエクステンションズをそのドライブのマニュアルを参照してシステムディスク(セーブ用)に組み込んでください。

なお、その際CD-ROMドライブはQドライブになるように設定してください。NEC製のCD-ROMエクステンションズを組み込んだ場合は以下のように設定されます。

CONFIG.SYSの中の2行

DEVICE=NECCD.SYS /D:CD\_101

LASTDRIVE=Q

AUTOEXEC.BATの中の1行

MSCDEX /D:CD\_101 /L:Q

NEC製以外のCD-ROMドライブをお使いの方は、同様の意味になるよう設定してください。

組み込み方法や、CD-ROMドライブの動作での問題はそのドライブのメーカーにご相談ください。

●3Dディスクの配布について

3Dディスクはご入会後に発刊されたものから2巻分配布されます。(年2回ですので入会時期により数ヶ月ほど3Dディスクが届かない場合もあります)

バックナンバーは1巻につきCD-ROM版1200円、FD版700円で配布していますので、ご希望の方はご希望巻番号と料金を添えてお申込ください。

93年11月現在9801版は第1巻から第5巻までFD版にて発行されています。

CD-ROM版(TOWNS版、9821版)は第1巻が発行されています。TOWNS版ではそれ以前はFD版で第3巻のみ発行されています。9821版ではFD版は発行されておりませんが、9801版にて第1巻から第3巻まで発行されています。

|       | 9801版 | 9821版      | FMTOWNS版   |
|-------|-------|------------|------------|
| FD第1巻 | ○     | △          | —          |
| FD第2巻 | ○     | △          | —          |
| FD第3巻 | ○     | △          | ○          |
| FD第4巻 | ○     | —          | —          |
| FD第5巻 | ○     | —          | —          |
| CD第1巻 |       | FD版第4、5巻収録 | FD版第4、5巻収録 |

※9821版の△は9801版と内容が同じです。

●入会手続き

「クラブD.O.」会員募集のおしらせと「払込通知票」を切り離し裏面の申込欄に必要事項を全てご記入の上入会金と年会費を添えてお近くの郵便局の郵便振替係にお申込ください。同時にどきどきディスクのバックナンバーが欲しい方はその代金を加算して第何巻が欲しいか記入し、お申込ください。

払込通知票の表には必ずご自分の住所、氏名、電話番号をご記入下さい。

会員証とクラブ・ディー・オーの案内などをお送りいたします。その他の特典は入会時期などで異なりますので各自にご連絡いたします。

●更新について

更新の時期が来ましたら、「更新のお知らせ」と「更新専用払込通知票」を弊社よりご送付いたします。



# 「クラブD.O.」会員募集のお知らせ

ディー・オーではユーザーのみなさんと楽しくやっつていくため、ユーザーズクラブ「Club D.O.」(クラブ ディー・オー)を運営しています。ユーザーのみなさんのご意見やご希望をできるだけ反映した楽しいユーザーズクラブにしてゆくつもりです。

数々の特典やクラブ会員のためのサービスなど盛りだくさんの企画を考えてゆきたいと思っています。

ディー・オーは商品を「作品」と位置付け、制作に当たっては『妥協や手抜きを許さず美少女ゲームを真面目に作る』を合い言葉にスタッフが集まりました。

実際にやってみるとなかなか難しいことですがスタッフ一同頑張っつてゆきたいと思っています。

●**会員資格:**ディー・オーのゲームを持っていて下記の機種種のユーザーの方

●**機種種:** (A) CD-ROM会員  
PC-9821シリーズ(要CD-ROMドライブ)  
FM-TOWNS(Marty)シリーズ

(B) FD会員  
PC-9801VM/UVシリーズ

●**入会金:** 500円(会員証代)

●**年会費:** (A) 2,000円  
(B) 1,000円

## ●特典

・会員証発行(通信販売で特典多数、貴方だけの会員番号発行)

・3D(ディー・オーどきどき)ディスク(FD版、CD-ROM版)プレゼント

年2回、3Dディスク(FD版、CD-ROM版)の無料配布

3Dディスクはディー・オーのディスクマガジンです。発売予定のゲームのデモやテストプレイなど盛りだくさんの内容となります。

えっちなアートギャラリー、ものぐさメール(よもやま通信、開発室だより・スタッフからのメッセージ、会員特典のお知らせ)、新作速報、ミュージックライブラリーそしてCD-ROMでは特にその特性を活かして声優さんの生の声など。

・どきどき新聞の配布(不定期ですが新作の前などに新作業内と一緒に送付、無料)

タブロイド版、オリジナルカット多数、会員の投稿コーナーなど

・人気ゲームのオリジナル原画

(苦労の後が分かる(笑)余りきれいではないもの含む)

たった1枚のセル画プレゼントもあるよ

・クラブ・ディー・オー会員専用お助けテレホンの利用

・クラブ・ディー・オー会員専用代金着払い通信販売

電話、FAXで機種種、メディア、会員番号、希望商品をおっしゃるだけでご希望の商品がお手元へ(代金は郵便屋さんへお支払ください)

尚、この通信販売を利用できる人はご自宅に常時受取人がいらっつるか、万が一郵便局の不在通知を受け取った場合1週間以内に郵便局に郵便物を取りに行けることが条件です。

## ・「ハードディスクからのシステムディスク(セーブ用)作成」

お使いの機種種をご確認の上、下記のものをご用意下さい。

98MULTI(PC-9821 model S2/Ce model S2)の場合

特に必要なものはありませんが、工場出荷時にハードディスク内にインストールされていたファイルが、削除や移動されていますとシステムディスク(セーブ用)は作成できません。

98MATE(Ap・As・Ae/U7(W)・U8(W)・U9(W)・M7(W))の場合

「日本語MS-DOS CD-ROM Extensions Ver2.0B以降」

『DOR~SE'93』CD-ROM

『DOR~SE'93』システムディスクラベル

※工場出荷時にハードディスクにインストールされていた「日本語MS-DOS(Ver5.0A)」のファイルを削除したり移動したりしていると、システムディスク(セーブ用)は作成できません。

※あらかじめ「日本語MS-DOS CD-ROM Extensions Ver2.0B以降」をハードディスクにインストールしておいてください。

周辺機器、本体の順に電源を入れ、ハードディスクから「日本語MS-DOS(Ver5.0A)」を起動してください。

次に、CD-ROMをCD-ROMドライブに入れ

A>[CD-ROM]: リターン

([CD-ROM]にはCD-ROMドライブの論理ドライブ名が入ります)

[CD-ROM]>SE1\_CDH リターン

と、入力してください。

システムディスク(セーブ用)作成プログラムが起動しますので後は画面の指示に従ってください。

出来上がったシステムディスクにはシステムディスク(セーブ用)ラベルを貼り、書き込み可能にしておいてください。

これでシステムディスク(セーブ用)が完成です。

※SE1\_CDH.EXEは

9821 CD-ROM専用HDD上システムディスク作成プログラムです。

※論理ドライブとは仮にハードディスク内を「A」、「B」とパーティションで区切っていた場合「ドライブ1」は「C」になるというドライブの呼称方法です。

パソコン本体が元々持っている「ドライブ1」、「ドライブ2」等の呼称ではなく、パソコンを利用するユーザー(この場合はお客様)の任意によりハードディスクや外接のサイズ違いのドライブ、CD-ROMドライブ等を付けた場合にMS-DOSレベルから呼ぶ「ドライブA」「ドライブB」等を言います。



### ・ハードディスクインストール

周辺機器、本体の順に電源を入れ、「ハードディスクからのシステムディスク(セーブ用)作成」で作成したシステムディスク(セーブ用)をドライブ1(その時のフロッピードライブの一番目)に入れて、リセットボタンを押してください。

初回起動時のみハードディスクインストールのメニューが表示されますので、ハードディスクインストールをされる方は、このメニューを選択してください、ハードディスクインストールプログラムが起動します、後は画面の指示にしたがってください。

※本ソフトウェアをハードディスクにインストールして使用する際、お客さまの操作ミスによりハードディスク上のソフトウェアあるいはハードウェアに障害が生じても弊社では一切の責任を負いかねますのでご了承ください。

※ハードディスクへのインストールには所定のハードディスクの空き容量が必要です。詳しくはハードディスクインストーラーで表示されますので、空き容量を確認してください。

※一部ハードディスクでは仕様上動作しない場合があります。その際は、ハードディスクへのインストールはせず、フロッピーディスクから起動してください。

### ・ゲームの起動方法

周辺機器、本体の順に電源を入れてから、作成したシステムディスク(セーブ用)をドライブ1、CD-ROMをCD-ROMドライブに入れてリセットボタンを押してください。

ハードディスクにインストールした場合にも上記と同様です。

※システムディスク(セーブ用)を作成した時のドライブ構成を変更した場合には、そのドライブ構成で作成されたシステムディスク(セーブ用)ではゲームが起動しなくなる場合がありますので、ご注意ください。



### ●製品のお問い合わせ

本製品についてのご質問、ヒントの請求などは返信用封筒(切手貼付)同封の上、下記までお送りください。(ヒントの請求の際はヒントシートも同封してください)

送り先住所

〒251 神奈川県藤沢市藤沢115-2 藤沢郵便局内 私書箱4号

株式会社ディー・オー ユーザーサポート係

連絡先電話番号

TEL. 03(5443)7703 FAX. 03(3453)9707

株式会社ディー・オー 東京営業部

受付時間 月～金曜日の午前10時～12時、午後1時～6時まで

(動作不良など、緊急の場合のみ電話でも受け付けております。但し時間外のご質問電話にはお応えできませんのであらかじめご了承ください)



# ユーザーサポートについて

ユーザーサポートはディー・オーの製品をお客様に安心してお遊びいただくためのシステムです。

専門知識を持った係員を配置し、きめ細かなお客様のお世話をさせていただきます。

このゲームパッケージに同梱のユーザー登録カードをお送りください。

ユーザーサポートは正規登録ユーザーの方のみご利用いただけるシステムです。

お困りですか？

マニュアルをよく読んでいただきましたか？

マニュアルの通りやっとうまくゲームが動作しない方は次のことをご確認の上、ユーザーサポート係まで送ってください。

## ●故障かな？と思ったら・・・

製品には万全を期しておりますが、万一プログラムが動作しない場合は次のことをご確認ください。

本体、ディスプレイなどの電源ケーブルは正しく接続されていますか？

ディップスイッチやクロックなどの設定が間違っていないですか？

本製品はマニュアルに特に定めがないかぎり、パソコン本体の工場出荷時の設定でディップスイッチやクロックを合わせています。他のアプリケーションソフトのために変更している場合はパソコン本体のマニュアルをご覧ください。

それらを確認の上、正常に動作しない場合は購入したショップなどで、同じ機種での動作を確認してみてください。別の機械で正常に動作する場合はお使いの機械の故障なども考えられます。

## ●FD、CD-ROMの無償交換について

本製品の購入直後に、上記のいずれに於いても動作しない場合は、お手持ちのFD、CD-ROMの製造時の不良が考えられます。

お名前、ご住所、お電話番号、ご使用の機種名、動作時の症状などをお書きの上、右記のユーザーサポート係までFD、CD-ROMをお送りください。調査の上、無償で良品と交換いたします。

## ●FD、CD-ROMの有償交換について

本製品を使用中、お客さまの誤った操作などによりFDやCD-ROMが破損した場合には実費にて良品のFD、CD-ROMと交換いたします。

メンテナンス料金(FD1枚につき1500円、CD-ROM1枚につき2000円)と、破損したFD、CD-ROMを右記ユーザーサポート係までお送りください。

## ●PC-9821シリーズHDD専用FD版

『DOR～SE'93』ではより多くの方にお遊びいただくために9821用HDD専用版も発売致しております。

### ・「ハードディスクからのシステムディスク(セーブ用)作成」

お使いの機種をご確認の上、下記のものをご用意下さい。

98MATE (Ap・As・Ae/U7(W)・U8(W)・U9(W)・M7(W))でHDDが外接、内蔵を問わず接続されているもの

『DOR～SE'93』ゲームディスク1

『DOR～SE'93』システムディスクラベル

※工場出荷時にハードディスクにインストールされていた「日本語MS-DOS (Ver5.0A)」のファイルを削除したり移動したりしていると、システムディスク(セーブ用)は作成できません。

周辺機器、本体の順に電源を入れ、ハードディスクから「日本語MS-DOS (Ver5.0A)」を起動してください。

次に、ゲームディスク1をドライブ1(その時のフロッピードライブの一番目)に入れ

A>[FDD1]: リターン ([FDD1]にはドライブ1の論理ドライブ名が入ります)

[FDD1]>SE1\_HDD リターン

と、入力してください。

システムディスク(セーブ用)作成プログラムが起動しますので後は画面の指示に従ってください。

出来上がったシステムディスクにはシステムディスク(セーブ用)ラベルを貼り、書き込み可能にしておいてください。

これでシステムディスク(セーブ用)が完成です。

※SE1\_HDD.EXEは

9821HDD専用システムディスク(セーブ用)作成プログラムです。

※「日本語MS-DOS (Ver5.0A)」を別途購入された場合は、必ず98MATE添付の「アップグレードディスク」でアップデートしてください。正しくアップデートがされていない場合はフロッピーディスクを認識できない場合がありますのでご注意ください。



### ・ハードディスクインストール

周辺機器、本体の順に電源を入れ、「ハードディスクからのシステムディスク(セーブ用)作成」で作成したシステムディスク(セーブ用)をドライブ1(その時のフロッピードライブの一番目)に入れて、リセットボタンを押してください。

初回起動時のみハードディスクインストールのメニューが表示されます。

後は画面の指示にしたがってください。

※『DOR～SE'93』HDD専用版をハードディスクへインストールするには所定のハードディスクの空き容量が必要です。詳しくはハードディスクインストーラーで表示されますので、空き容量を確認してください。

### ・ゲームの起動方法

周辺機器、本体の順に電源を入れてから、作成したシステムディスク(セーブ用)をドライブ1に入れてリセットボタンを押してください。

自動的にゲームが立ち上がります。

※システムディスク(セーブ用)を作成した時のドライブ構成を変更した場合には、そのドライブ構成で作成されたシステムディスク(セーブ用)ではゲームが起動しなくなる場合がありますので、ご注意ください。

※システムディスク(セーブ用)を使用せず、直接ハードディスクからゲームを起動することも可能ですがその場合はシステムディスク(セーブ用)内のAUTOEXEC.BATやCONFIG.SYSをよく参照しお客様の責任の範囲で行ってください。

なお、この場合でもゲーム中のデータのセーブはドライブ1のフロッピーディスクに行われますのでご注意ください。

### ●DOSプロンプトにする方法

ユーザーがA>などのDOSプロンプトに画面をしたい場合、お使いのシステム構成により表示が異なりますので以下の要領で行ってください。

・「MS-DOSシェル」が起動した場合

画面のメニュー、もしくはキーボードの「GRPH」+「F4」で「MS-DOSシェル」を終了して下さい。

・「MS-Windows」が起動した場合

プログラムマネージャーから「MS-Windows」を終了して下さい。

・「MS-DOSコマンドメニュー」が起動した場合

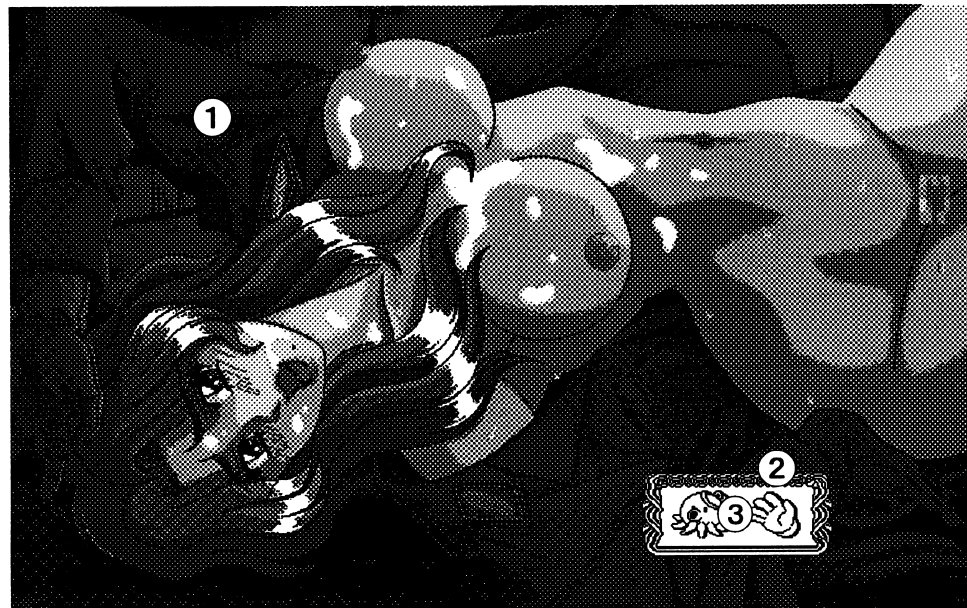
キーボードの「STOP」を押して「MS-DOSコマンドメニュー」を終了して下さい。

・ハードディスクから起動した場合

ハードディスクメーカー独自のメニュープログラムが表示される場合があります。その場合は、そのメニュープログラムの説明書を参考にコマンドプロンプトの状態にして下さい。

※「DOSシェル」の「SHIFT」+「F9」、「MS-Windows」のアイコン「DOS互換ボックス」からA>の状態にしないで下さい。

### ゲーム画面(アイコン操作モード)



#### ①グラフィックエリア

女の子たちが映しだされる場所です。みんなかわいい女の子ばかりです。

#### ②アイコン選択エリア

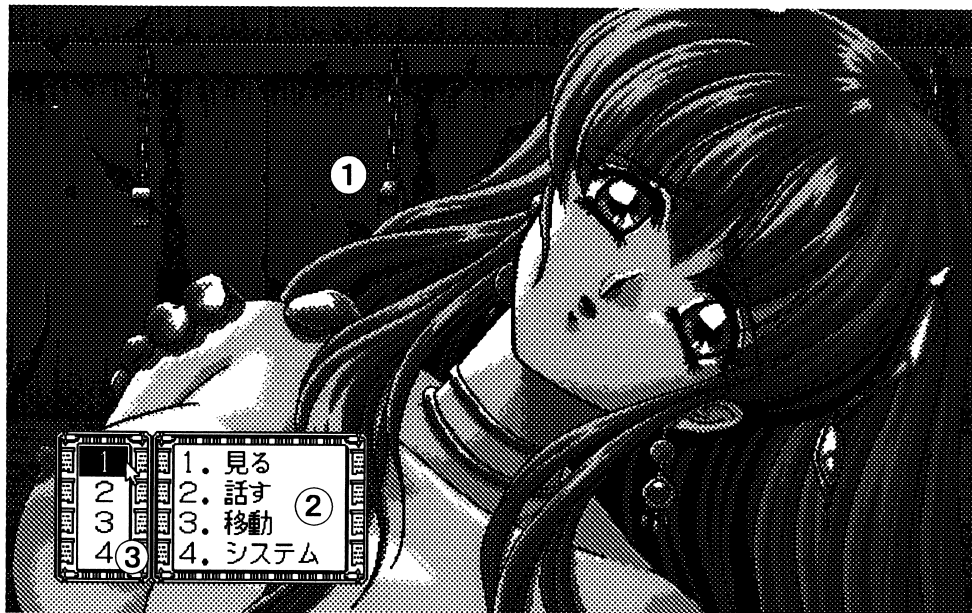
そのシーンで使えるアイコンが表示されます。この中から、使用したいアイコンを選んでください。

#### ③アイコン

アイコン選択エリアでアイコンを選択するとマウスカーソルがアイコンの形に変わります。

## ●シナリオ部

### ゲーム画面(コマンド選択モード)



#### ①グラフィックエリア

女の子たちが映しだされるところです。みんなかわいい女の子ばかりです。

#### ②メッセージエリア

メッセージが表示される部分ですが、その他に、選択すべきコマンドが表示されます。

#### ③コマンド選択エリア

メッセージで出てきたコマンドの数字を選択するところです。あんまりしつこいことをすると、女の子は逃げちゃうかもしれませんよ。

## ●X68000シリーズ

### ・フロッピーディスクからの起動方法

周辺機器、本体の順に電源を入れてください。

次にシステムディスクをドライブ0に、ゲームディスク1をドライブ1に入れ、リセットボタンを押してください。しばらくしてD. O. のロゴマークが出た後、タイトルグラフィックが表示されます。

※ハードディスクを接続している機種をお使いの方はOPT. 1キーを押しながらリセットしてください。

### ・ハードディスクからの起動方法

このゲームは、ハードディスクに対応していますので、ハードディスクをお持ちの方はインストールされると、より快適に遊べます。

ハードディスクへのインストール方法は次のとおりです。

周辺機器、本体の順に電源を入れて、ハードディスクからHuman 68Kを起動してください。

ビジュアルシェルが表示された場合はCOMMAND. Xを実行して、A>の状態にしてください。

システムディスクをドライブ0(その時のフロッピードライブの一番目)に入れ、

```
A>[FDD1]: リターン ([FDD1]にはドライブ0の論理ドライブ名が入ります)
```

```
[FDD1]>INSTALL リターン
```

と入力して、その後は画面の指示にしたがってください。

インストールが終了したら、(ゲームをインストールしたドライブがAになる場合)

```
[FDD1]>A: リターン
```

```
A>CD DORSE1 リターン
```

```
A>DORSE1 リターン
```

と入力してください。しばらくしてD. O. のロゴマークが出た後、タイトルグラフィックが表示されます。



# 画面の説明

※本ソフトウェアをハードディスクにインストールして使用する際、お客様の操作ミスによりハードディスク上のソフトウェアあるいはハードウェアに障害が生じても弊社では一切の責任を負いかねますのでご了承ください。

※ハードディスクへのインストールには所定のハードディスクの空き容量が必要です。詳しくはハードディスクインストーラーで表示されますので、空き容量を確認してください。

※ハードディスクにインストールされたゲームを起動する際には、誤動作の原因になりますのでRAMディスクやキャッシュディスクのデバイスドライバーをCONFIG.SYSから外してください。もしCONFIG.SYSを書き換えたく無い場合には

Human68KのFORMAT/S

コマンド等で作ったシステムのためのディスクで起動してからゲームのインストールされているドライブにカレントを移してから([FDD1]>の[FDD1]をゲームのインストールされているドライブに変更)、例えばゲームをインストールしたドライブがCの場合

[FDD1]>C: リターン

C>CD DORSE1 リターン

C>DORSE1 リターン

と入力してゲームを起動してください。

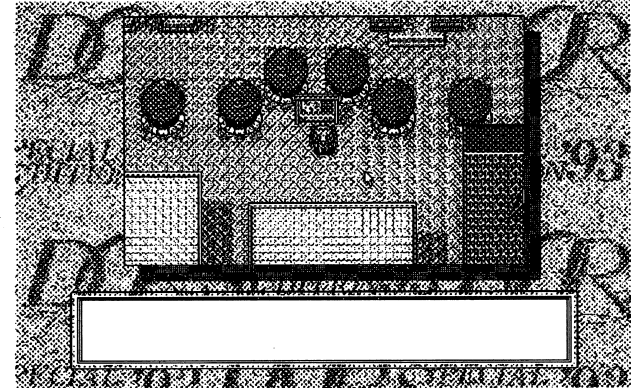
※一部ハードディスクでは仕様上動作しない場合があります。その際は、ハードディスクへのインストールはせず、フロッピーディスクから起動してください。

## ●システム部

「あくま」ちゃんの案内するタウンには色々な秘密や面白そうな機能がたくさんありますよ。まずは「あくま」ちゃんのドットキャラを動かして(伝言板)に触ってみよう!!

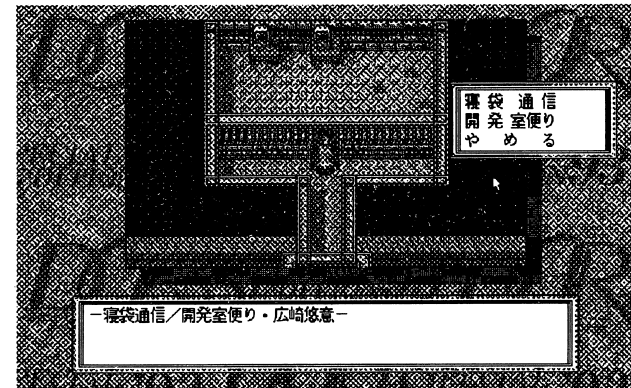
### モード

#### (ドットキャラ移動モード)



マウス、パッド、キーボード等でキャラクターを動かし建物に入ったり、人と会ったりして話をします。

#### (コマンド選択モード)



コマンドを実行することにより色々な機能を実現できます。

#### タウンの色々なもの

(伝言板)

(ドアのある家)

(占いの館)

(映画館)

(イベントホール)

(ディー・オーの開発室)等々

# ゲームの操作方法

このゲームはマウス、もしくはキーボードで操作します。(PC-9801シリーズの場合、マウスはバスマウス専用、FM TOWNSはマウス専用です)

## ●ドットキャラ操作モードでの操作方法

ドットキャラ操作モードではマウスで行きたい方向を左クリックします。そうするとドットキャラがクリックした位置に向かって移動します。キーボードでの操作はマウスカーソルを動かすのにテンキーの2, 4, 6, 8 (カーソルキーでも可)を使用しリターンキーあるいはスペースキーで決定します。また、テンキー及びカーソルキーとSHIFTキーを併用すると高速にカーソルを動かすことができます。

## ●コマンド選択モードでの操作方法

コマンド選択モードではメッセージに出てきたコマンドに従い、原則的にコマンド選択エリアからその番号を選択する形になります。マウス操作は、左クリックが実行、右クリックがキャンセルになります。キーボードでの操作はテンキーの2, 4, 6, 8 (カーソルキーでも可)でカーソルを動かす、リターンキーかスペースキーで実行となります。キャンセルは、ESCキーか0キーを押すことによって実行できます。

## ●800ラインスクロール、1280ドット横パン画面での操作方法

800ライン縦スクロール画面、1280ドット横パン画面では、テンキー、カーソルキーやマウスで自由に画面のスクロールをさせることができます。画面がスクロールしている時にスペースキーかリターンキーまたはマウスの左クリックを押すとスクロールを中断し、その時に横パンする画面はテンキーの4、6またはカーソルキーの左右で、縦スクロールする画面はテンキーの8、2またはカーソルキーの上下で画面を自由にスクロールさせることができます。ゲームに戻りたい時はテンキーの0か、ESCキーを押せば強制的にスクロールを中止して、スクロール開始時の画面に戻ってから通常のコマンド選択画面に戻ります。後は通常の画面の操作と同じです。マウス操作の場合は、マウスを左クリックしながら横パンや縦スクロールする方向に動かしてください、クリックし続けている間、画面がスクロールします。ゲームに戻りたい時は右クリックすると強制的にスクロールを中止して、スクロール開始時の画面に戻ってから通常のコマンド選択画面に戻ります。後は通常の画面の操作と同じです。

## ●アイコン操作モードでの操作法

アイコン操作モードでは、表示されたアイコン選択エリアにあるアイコンの中から、使用したいアイコンにマウスカーソルを合わせて左クリックしてください。マウスカーソルがそのアイコンに変わります。アイコンの使用は左クリック、別のアイコンを選択したい場合には右クリックです。アイコンが1つしかない場合は画面上にモードに入った最初からアイコンが表示されます。

## ●FM TOWNSシリーズ/FM TOWNS MARTY

### ・ゲームの準備

このゲームで遊ぶためにはセーブ用の「ディスク」が必要です。2HDのブランクディスク(未使用のフロッピーディスク)をご用意ください。ご用意されたブランクディスクを使用して、Town s システムソフトウェアの「ディスクの初期化1.2M」でセーブ用の「ディスク」を作成してください。また、『MARTY』でゲームをされる方は『MARTY』の補助メニューの「データフロッピーの作成」でセーブ用の「ディスク」を作成してください。作成したセーブ用の「ディスク」には、添付の「システムディスク(セーブ用)」のラベルをお貼りください。

※作成したセーブ用の「ディスク」は「書き込み禁止」にしないでください。

### ・ゲームの起動方法

周辺機器、本体の順に電源を入れ、「DOR~SE'93」のCD-ROMをCD-ROMドライブに、上記の方法で作成したセーブ用の「ディスク」のフロッピーディスクをドライブ0にセットしてリセットボタンを押せば自動的にゲームが始まります。

### ・ハードディスクインストール

このゲームは、ハードディスクに対応していますので、ハードディスクをお持ちの方はインストールされると、より快適に遊べます。ハードディスクへのインストール方法は次のとおりです。『Town s システムソフトウェアV2.1』を起動して、「DOR~SE'93」のCD-ROMをCD-ROMドライブにセットして、Qドライブ(CD-ROMドライブ)のアイテムウィンドウを開くと、「HDインストール」というアイテムがありますのでそれを実行してください。その後は画面の指示にしたがってください。インストールをするドライブにサブディレクトリ¥DORSE1を自動的に作成し、ゲームに必要なファイルを全てそこに転送します。そしてサブディレクトリ¥DORSE1の中にある「DORSE1.BAT」というファイルがありますので、これをアイテム登録してください。

アイテム登録をする時には

アプリケーション V1.1

ディレクトリ移動 あり

と設定してください。

もし、インストールしたハードディスクドライブが、『Town s システムソフトウェア』の起動ドライブでない場合は、パラメータに『Town s システムソフトウェア』が存在するドライブを”半角英字1文字+半角”で設定してください。

(例:Dドライブに存在するなら半角文字で、「D:」というように設定する)



# ゲームをはじめる前に

## ・ハードディスクからの起動方法

ゲームを始めるには、通常の起動方法と同様に、セーブ用の「ディスク」が必要です。＜ゲームの準備＞で説明した方法で作成したディスクをご用意ください。

周辺機器、本体の順に電源を入れ、『Towns システムソフトウェア V 2.1』を起動し、「DOR～SE'93」のCD-ROMをCD-ROMドライブ、作成したセーブ用「ディスク」のフロッピーディスクをドライブ0にセットしてから、登録されたアイテムを実行すれば、自動的にゲームが始まります。

※本ソフトウェアをハードディスクにインストールして使用する際、お客さまの操作ミスによりハードディスク上のソフトウェアあるいはハードウェアに障害が生じても弊社では一切の責任を負いかねますのでご了承ください。

※ハードディスクへのインストールには所定のハードディスクの空き容量が必要です。詳しくはハードディスクインストーラーで表示されますので、空き容量を確認してください。

※ハードディスク上で起動されている『Towns システムソフトウェア』に、下記の「機能」が組み込まれていますと、正常にゲームが起動しない場合があります、できるだけ「機能」を解除してゲームを起動してください。

ハードコピー      サイドワーク      フルカラーカード      タブレット  
ICメモ리카ード      サウンドメッセージ      ポケット      ビデオモード

※お客様のご使用になっているハードディスクの環境によっては、ハードディスク上での起動ができない場合がございます。

起動できない場合には、メモリを増設していただくか(4MB以上)、ハードディスクへのインストールを中止して、CD-ROMからゲームを起動してください。

## ●発声スピードの調整(PC98専用)

この機能はユーザーの方がお持ちのパソコンハードのCPUスピード、クロックに個別に対応し、発声のクォリティーを高めるためのものです。

ゲームを始めたときにまず初めに調整して下さい。

## マウスでの調整方法

①マウスカーソルをレバーの部分に合わせ左クリックしメーターを調整します。メーターを調整し終わったらPLAYボタンにマウスカーソルを合わせ左クリックします。

②音声が発せられた後にTIMEと書かれたゲージに時間が表示されます。ゲージに表示される時間を基本のsec(画面に表示されます)になるように調節し、聴きやすい音声になったらOKボタンにマウスカーソルを合わせ、左クリックして下さい。

③発声スピードが、基本のsecにならない場合には、①～②の手順を繰り返して下さい。

## キーボードでの調整方法

キーボードからの操作はカーソルキーまたはテンキーの2、4、6、8でカーソルを動かしてリターンキーかスペースキーで決定します。

## ●ヘッドフォン端子

パソコンハードのヘッドフォン端子からヘッドフォンや外部スピーカーを通してBGMを聴いて戴ければ本体内蔵のスピーカーからは音声のみが再生されますので適切なボリュームの音声をお楽しみいただけます。

## ●CDオーディオラインの接続

外接CD-ROMドライブのオーディオ出力と98MATEの内蔵音源のオーディオ出力は、そのままではMIXされませんので、二つの出力がMIXされるように接続してください。

なお、98MATEの「LINE IN」へのオーディオ入力は、98MATEの内蔵音源とMIXされるように設定してあります。

## ●声優さんの声が要らない人は

発声モードで[ボイス]をマウスで左クリックして下さい。

以後は[テキスト]に切り変わりテキストモードでお楽しみいただけます。

## ●発声の途中スキップ(FMTOWNS/PC9821CD-ROM版専用)

ボイスモードでお遊びの場合、一度聴いた台詞等をスキップしたいときに使用します。音声発声時にマウスを右クリックして下さい。発声中の音声をスキップできます。