

0201013



ザ・プロレス

ゲーム説明書

専用ジョイスティック・コントローラー使用

PERSONAL COMPUTER
RX-78
GUNDAM

このゲームは、RX-78の専用ジョイスティック・コントローラー(別売)を使用して、2人で対戦プレイするゲームです。本体のキーボードだけではプレイできませんので、ご注意ください。

ザ・プロレスの概要

マスクレスラーの空中殺法、闘魂レスラーのパワープレイ/相手をフォールするのはどちらのレスラーか? 本格的プロレスを2人で同時に楽しめます。

- このゲームは2人でプレイする、対決ゲームです。
- ジョイスティック・コントローラーを駆使して、それぞれ、5種類の得意技で戦います。
- 連続技により相手をフォールに持ち込みます。
- フォールになると、レフリーがカウントを取ります。3カウントでフォール勝ち。逆にロープでは、5カウントの間に相手をはなさないとは反則負け。

もくじ

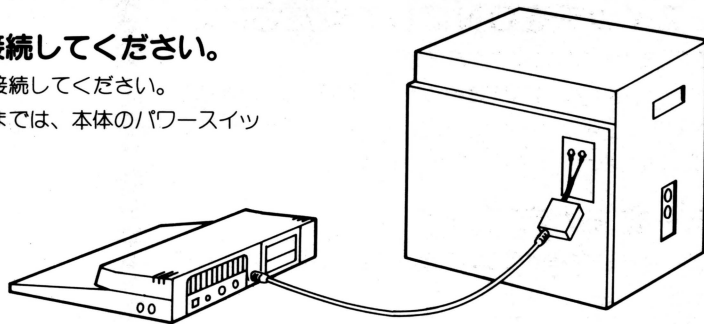
ゲームの準備	1
ゲームの手順	2
ジョイスティックによる移動と技	3
闘魂レスラー・マスクレスラーの技	4~5

ゲームの準備

①本体RX-78をテレビに接続してください。

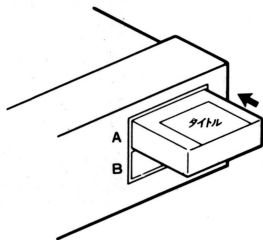
本体取扱説明書にしたがって正しく接続してください。

ご注意 カートリッジをセットするまでは、本体の電源スイッチをOFFにしてください。



②カートリッジをセットしてください。

1. 本体の電源スイッチをOFFにしてください。
2. カートリッジを本体のうしろにあるカートリッジ差し込み口に差し込んでください。
3. カートリッジ差し込み口はA、B2カ所あります。どちらでもOKです。但し同時に2個差し込まないようにしてください。
4. カートリッジはタイトル面を上にして差し込んでください。

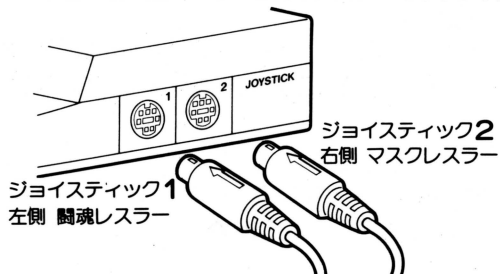


③ジョイスティックの接続のしかた

PLAYER1は1のジャックにジョイスティックのプラグを差し込んでください。

PLAYER2は2のジャックにジョイスティックのプラグを差し込んでください。

●ザ・プロレスは、1に差し込んだジョイスティックが左側のレスラーとなり、2に差し込んだ方は右側のレスラーとなります。



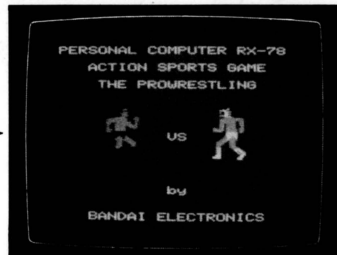
ゲームの手順

1

パワースイッチをONにしてください。

(接続を確認してからONにしてください。)

画面にタイトルが表示され、次に自動的にリング場面に変わります。
出ない場合は①ページの「カートリッジのセットのしかた」、または、
本体RX-78の取扱説明書をよくお読みください。



2

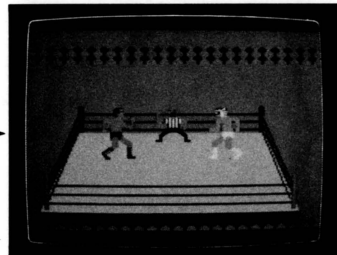
レスラーを決めます。

ジョイスティック1が左側の闘魂レスラー、2が右側のマスクレスラーになります。

3

ゴング!! 試合開始

ゴングが鳴ると試合開始です。

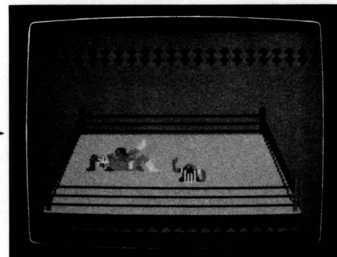


4

操作方法

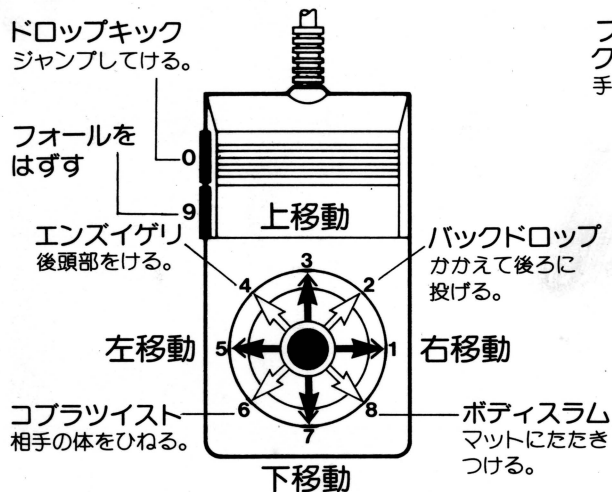
それぞれのレスラーはジョイスティックにより、上下左右の4方向に移動でき、5種類の技を使うことができます。

※このゲームは持ち技を駆使して、相手をフォールに持ち込んで勝敗を競うデスマッチになっています。

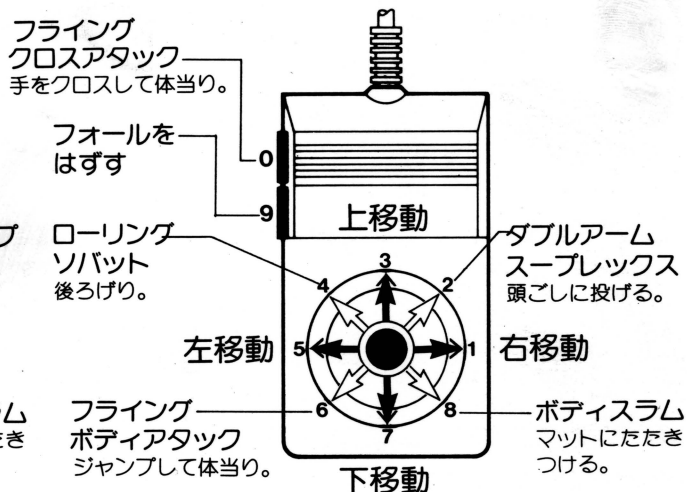


ジョイスティックによる移動と技

闘魂レスラー (ジョイスティック1)



マスクレスラー (ジョイスティック2)



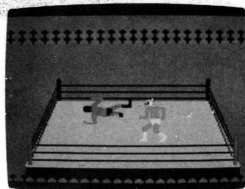
①技のかけ方、技によるプレイ

- それぞれの技は相手との距離、位置、タイミングにより、かかったり、かからなかったりします。
- 2・4・6・8の技にかかると、のがれることはできません。

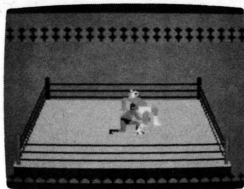
- 0の技は移動して、はずすことができます。
- それぞれの技がかかると、自動的に連続技に入り、また、フォールする場合があります。
- フォールは連続技の後のみ入り、自分から進んでフォールすることはできません。

闘魂レスラーの技

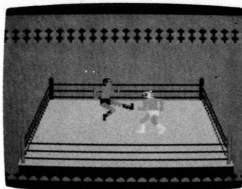
0:ドロップキック



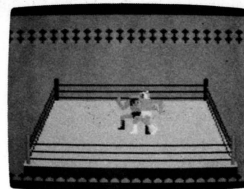
2:バックドロップ



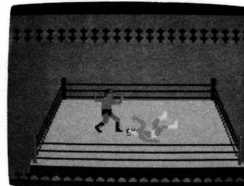
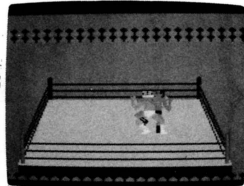
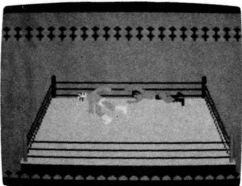
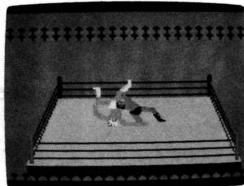
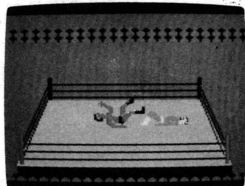
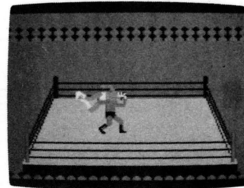
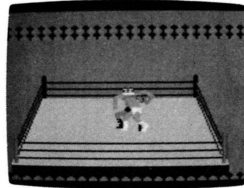
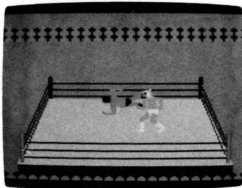
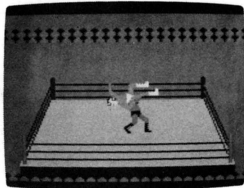
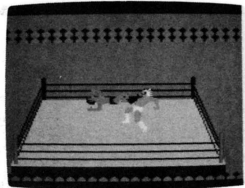
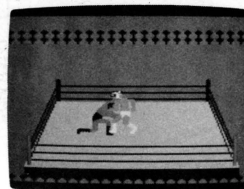
4:エンズイゲリ



6:コブラツイスト



8:ボディスラム



②連続技について

- それぞれの技がかかると、自動的に連続技に入る場合があります。
- 連続技がかかった後にのみ、フォールに入る場合があります。単発の技ではフォールに持ち込めません。
- ★連続技の途中で技から、のがれることができます。ロープにとばされた時に9キーを押してのがれてください。

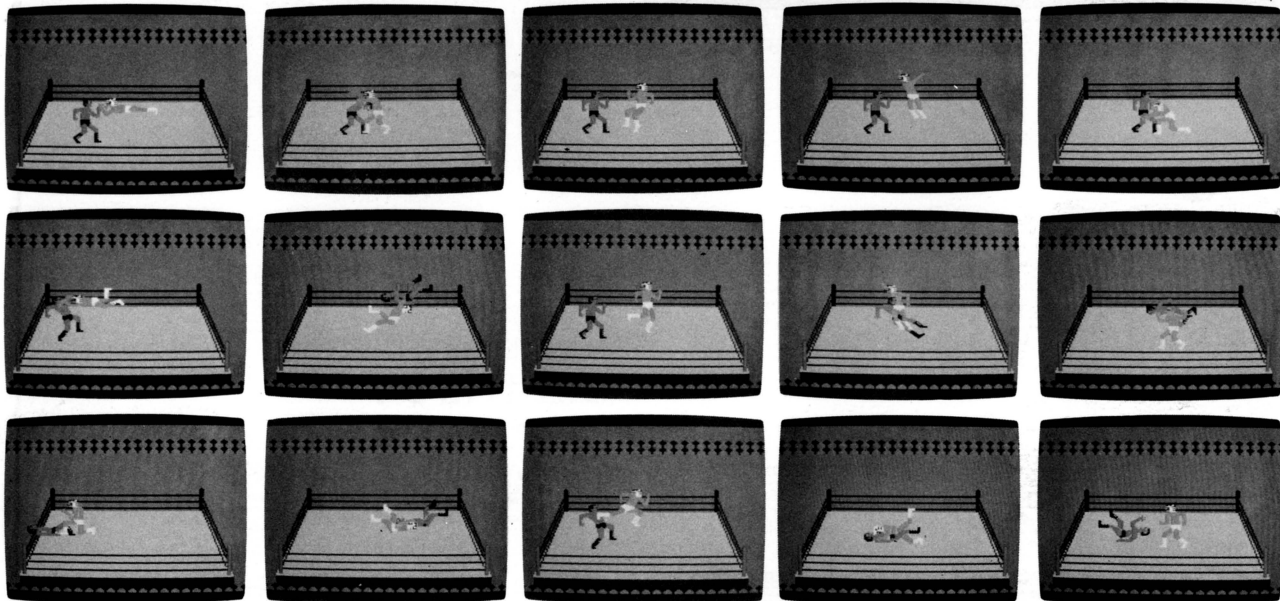
③フォールと勝敗

- フォールでカウント3を取った方が勝ちです。
- フォールは、あくまで連続技の延長で、自動的に行なわれません。
- フォールからのがれるには、ジョイスティックの9キーを押さなければなりません。
- フォールが度重なることにより、相手の力が弱って、フォー

マスクレスラーの技

0 : フライングクロスアタック 2 : ダブルアームスープレックス 4 : ローリングソバット 6 : フライングボディアタック

8 : ボディアスラム



ルからのがれられなくなる時が勝利のチャンスです。

- また、相手の体がロープに触れている場合、フォールを続けると反則負けになってしまいます。この時も9キーを押して、フォールをはずしてください。

★レフリーが立ってカウントを取る時が、反則カウントです。

- 勝敗が決してから、ジョイスティックの何れかのキー（0～9番）を操作すると再びゲームができます。

フォールカウント



反則カウント



取り扱い上のご注意

カートリッジのコネクター口はホコリなどで汚れないようにしてください。

PERSONAL COMPUTER

RX-78

GUNDAM

 BANDAI ELECTRONICS

株式会社バンダイ

〒111 東京都台東区駒形2-5-4

お問い合わせ先

**バンダイエレクトロニクス
サービス・センター**

本 部／東京都千代田区神田神保町1-33-2 第百生命ビル4F

☎(03)233-0381(代表)

札 幌／☎(011)862-2430

仙 台／☎(0222)84-9420

新 潟／☎(0252)33-6541

名古屋／☎(052)613-3434

大 阪／☎(06) 942-2647

広 島／☎(082)292-6241

福 岡／☎(092)622-1741