

MOBILE SUIT
ガンダム
UNDAM
ルナ・ツーの戦い

ゲーム説明書

PERSONAL COMPUTER
RX-78
GUNDAM

このガンダム「ルナ・ツアのタタカイ」は、本体のキーボードだけでもプレイできますが、専用のジョイスティックコントローラー（別売）を使用してプレイすることもできます。

ガンダム「ルナ・ツアのタタカイ」の特長

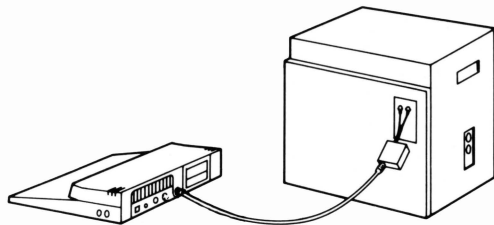
- このゲームは、1人でも2人でもプレイできます。
- ザクは弾を発射するだけでなく、体当たり攻撃もします。
- ガンダムはビームライフルを射ち、ザクを撃破します。
- ガンダムは移動しながら斜め射ちもできます。
- 弾が当たると、ダイナミックな爆発音と共にこっぴみじんに碎けます。
- バトルシーンは6パターンあります。
- ガンダムはホワイトベースを守らなければなりません。

ゲームの準備

① 本体RX-78をテレビに接続してください。

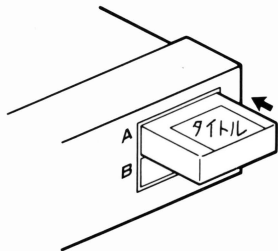
本体取扱説明書にしたがって正しく接続してください。

ご注意 カートリッジをセットするまでは、本体のパワースイッチをOFFにしてください。



② カートリッジをセットしてください。

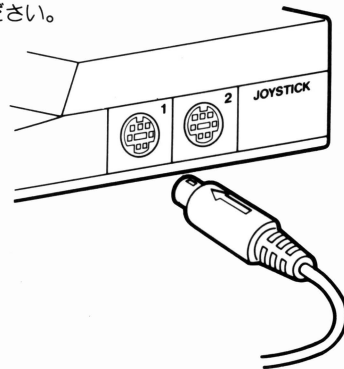
1. 本体のパワースイッチをOFFにしてください。
2. カートリッジを本体のうしろにあるカートリッジ差し込み口に差し込んでください。
3. カートリッジ差し込み口はA、B2カ所あります。どちらでもOKです。但し同時に2個差し込まないようにしてください。
4. カートリッジはタイトル面を上にして差し込んでください。



③ ジョイスティックの接続のしかた

PLAYER1は1のジャックにジョイスティックのプラグを差し込んでください。

PLAYER2は2のジャックにジョイスティックのプラグを差し込んでください。



ゲームの遊びかた (キーボードの操作)

1

電源をONにしてください。

接続を確認してから、パワースイッチをONにしてください。

画面にタイトルが表示されます。

出ない場合はこの説明書の1ページにある「カートリッジのセット」、または、本体RX-78の取扱説明書をよくお読みください。

2

プレイヤーの人数を選んでください。

タイトル画面にPLAYER 1 or 2の表示が出ます。

●1人でプレイする場合

[Z] キーを押してください。

●2人でプレイする場合

[X] キーを押してください。

3

得点パターンが表示されます。

4

ゲームスタート(スペース・キー)

ゲームをしない場合はゲームのデモンストレーションを繰り返します。

FIRE ボタンを押すとゲームが開始されます。

ガンダムをキーで左右に動かしてザクを攻撃してください。

ガンダムは最初3台で始まり、全部撃破されたらゲームは終了します。

5

ガンダムを動かして弾を射ちます。

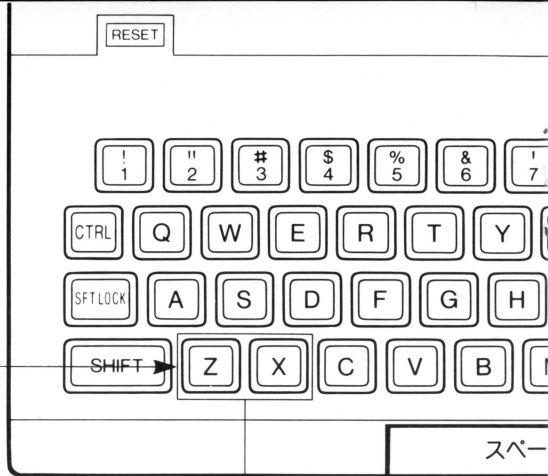
ガンダムをキーで左右に動かして、ビームライフルを発射してください。ただし、上下には移動できません。

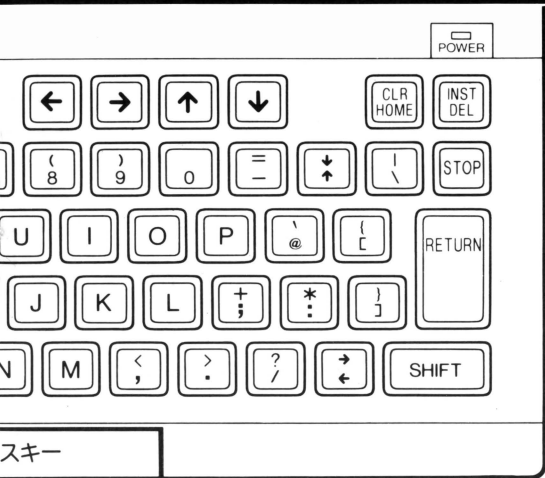


左



右

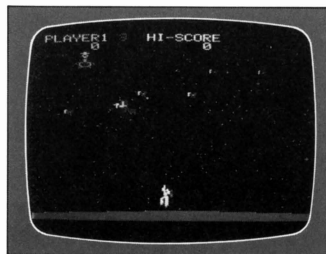
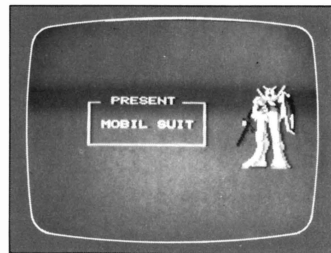
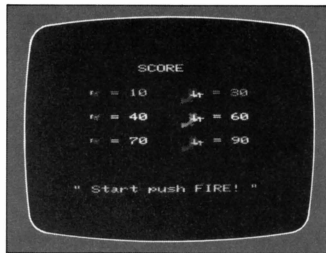
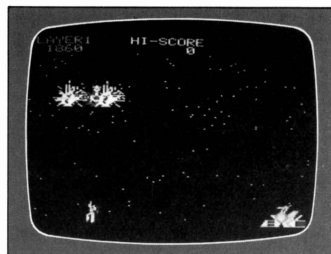




FIREキー(ビーム発射)

左へ移動しながら射つと↖の方向に弾が飛びます。
 右へ移動しながら射つと↗の方向に弾が飛びます。
 静止して射つと↑の方向に弾が飛びます。

*ガンダムのビームライフルは真上だけでなく、斜めに射つこともできます。



バトルシーン6パターンの特長

ザクを全部撃破すると次のシーンに変わります。ただし、ガンダムが撃破されると、そのシーンの始めに戻ってしまいます。

面	シ ー ン	ザクの 得 点
1	地上のガンダムVSザク	10 30
2	空中のガンダム、ホワイトベースVSザク ザクを全部射ち落とすと、ガンダムが1台追加されます。	10 30 ボーナス 得 点 100
	ボーナスパターン ザクを全部射ち落とすと、ムサイがガンダムのビームライフルの射程距離内に降りてきます。 ムサイを射ち落とすとボーナス得点が加算されます。	
3	地上のガンダムVSザク	40 60

面	シ ー ン	ザクの 得 点
4	空中のガンダム、ホワイトベースVSザク ザクを全部射ち落とすと、ガンダムが1台追加されます。	40 60 ボーナス 得 点 300
	ボーナスパターン 2と同じ	
5	地上のガンダムVSザク	70 90
6	空中のガンダム、ホワイトベースVSザク 4と同じ	70 90 ボーナス 得 点 500
	ボーナスパターン 4と同じ	

※7面以降は1面～6面の繰り返しです。ただし、ガンダムの追加はありません。

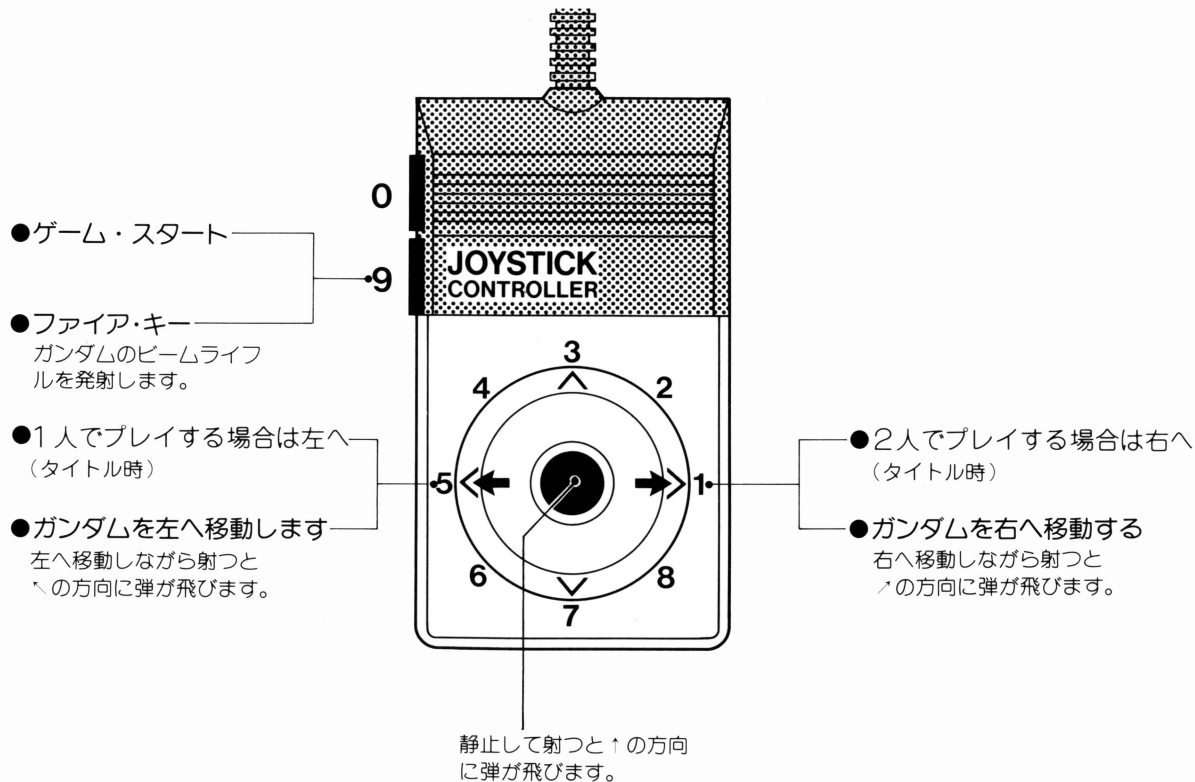
★**ホワイトベース**————— ホワイトベースはザクの射つ弾には撃破されませんが、体当たりされると破壊されます。

ホワイトベースが破壊されるとガンダムが1台減ります。

★**ゲーム・オーバー**————— ガンダムとホワイトベースのすべてが撃破されると、ゲームは終了します。一定時間経過すると、タイトル画面にもどります。

★**ハイスコア**————— ハイスコアを出すと、ゲーム終了時に、ガンダムのテーマ曲が流れます。その得点が新しいハイスコアになります。

ジョイスティックでの操作



プレイ上のご注意

キーはしっかり押してください。

ジョイスティックでもキーボードでも操作できますので、両方を同時に操作しないでください。

カートリッジのコネクター口は、ホコリなどで汚れないようにしてください。

 BANDAI ELECTRONICS

株式会社バンダイ

エレクトロニクス事業部

〒111 東京都台東区駒形2-5-4

お問い合わせ先

バンダイエレクトロニクス

サービス・センター

本 部 / 東京都千代田区神田神保町1-33-2 第百生命ビル4F

☎(03)233-0381(代表)

札 幌 / ☎(011)862-2430

仙 台 / ☎(0222)84-9420

新 潟 / ☎(0252)33-6541

名古屋 / ☎(052)613-3434

大 阪 / ☎(06) 942-2647

広 島 / ☎(082)292-6241

福 岡 / ☎(092)622-1741

PERSONAL COMPUTER

RX-78

GUNDAM