



チャンピオン

レーサー

ゲーム説明書

PERSONAL COMPUTER

RX-78

GUNDAM

このチャンピオン・レーサーは、本体のキーボードだけでもプレイできますが、専用ジョイスティックコントローラー（別売）を使用してプレイすることもできます。

チャンピオン・レーサーの特長

ピットがある、ラップが選べる、ターボで激走するチャンピオン・レーサー。

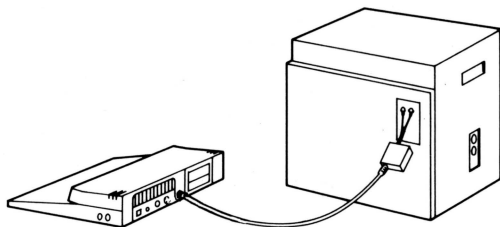
- このチャンピオン・レーサーは、サーキットコースを周って順位を競います。
- コースを周る回数は1～9周まで選べます。
- 接触事故の修理や燃料補給のためのピットがあります。
- 60台中の30番目からスタートする初級レベルと、50番目からスタートする上級レベルの2通りができます。
- ターボのシフトもついています。

ゲームの準備

① 本体RX-78をテレビに接続してください。

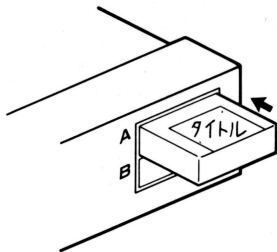
本体取扱説明書にしたがって正しく接続してください。

ご注意 カートリッジをセットするまでは、本体のパワースイッチをOFFにしてください。



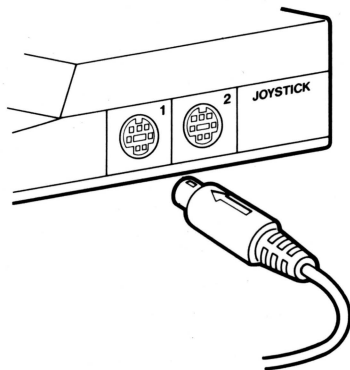
② カートリッジをセットしてください。

1. 本体のパワースイッチをOFFにしてください。
2. カートリッジを本体のうしろにあるカートリッジ差し込み口に差し込んでください。
3. カートリッジ差し込み口はA、B2カ所あります。どちらでもOKです。但し同時に2個差し込まないようにしてください。
4. カートリッジはタイトル面を上にして差し込んでください。



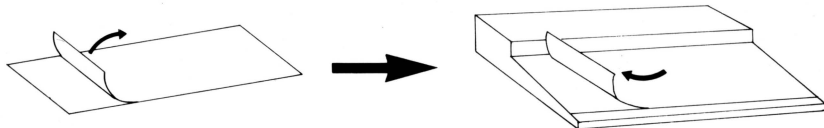
③ ジョイスティックの接続のしかた

ジョイスティックのプラグを本体のジャック1に差し込んでください。



オーバーレイ

このゲームには、キーボード操作がカンタンになる専用のオーバーレイが付属しています。キーボードにピッタリ貼れば、上から表示部分を押すだけでキーが操作できます。



※最初は台紙にピッタリと貼っており、ややがしにくいので、ご注意ください。

① オーバーレイの取り付けかた

台紙から、ゆっくりはがしてキーボードの上にピッタリあわせてのせてください。オーバーレイを上から軽くこすると、ピタッとくっつきます。

ラップ(周回数)を
設定します

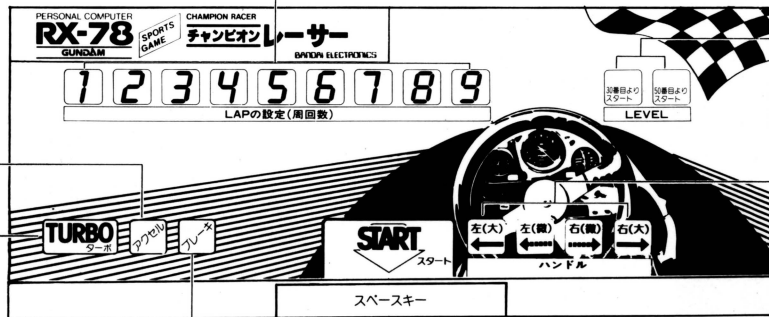
アクセル・キー
押しつづけると加速します

ターボ・キー
走行中にターボがききます

ブレーキ・キー
押せばブレーキがかかります

② オーバーレイの保存のしかた

ゲームが終わったら、キーボードから取りはずしてパッケージの台紙の裏に平らに貼ってください。オーバーレイの取扱い注意については、この説明書の9ページをお読みください。



LEVELを決めます

ハンドル操作キー

スタート・キー

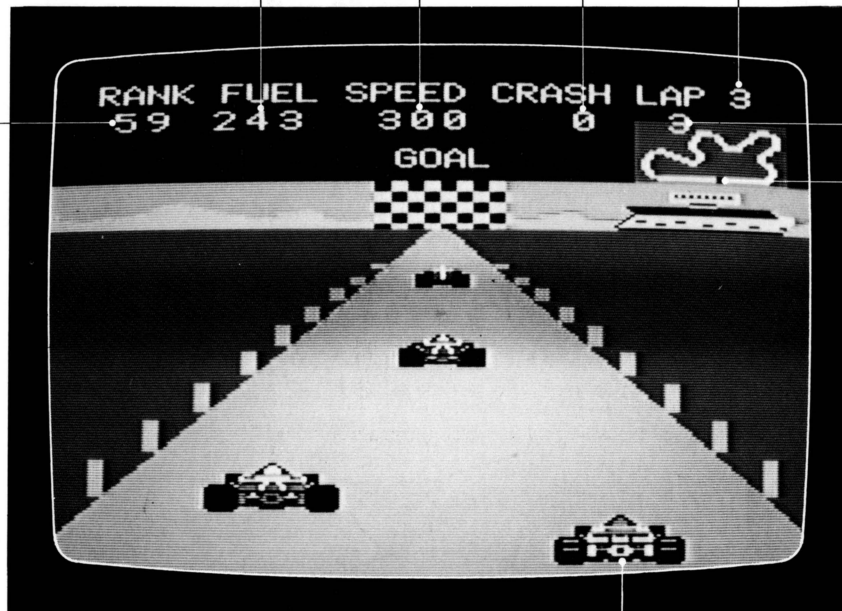
オーバーレイをキーボードにつけてください。

画面に情報を表示します。

車のスピード(10~300)

燃料(0~250)

60台中の順位
(1~60)



車の衝突度(0~29)

3(1~9周レース)

現在何周目かを表示

車の現在位置

あなたのレースカー

ゲームの手順

1

電源をONにしてください。

接続を確認してから、パワースイッチをONにしてください。
画面にCHAMPION RACERのタイトルが表われます。
出ない場合はこの説明書の1ページにある「カートリッジのセット」、または、本体RX-78の取扱説明書をよくお読みください。

オーバーレイ上の操作

2

ゲームのレベルを選んでください。

画面にLEVEL 1or2の表示が出ます。

- LEVEL 1は60台中30番目からスタートします。
 - LEVEL 2は60台中50番目からスタートします。
- どちらかを選んで、キーを押してください。
※LEVELキーを押さないと、スペース・キーを押すと、LEVEL 1になります。

3

ラップ(周回数)を選んでください。

1
LAP1

2
LAP2

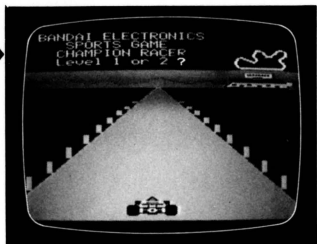
3
LAP3

9
LAP9

画面にLAP (ラップ) 6の表示が出ます。

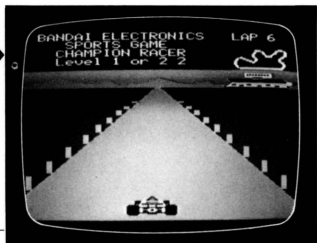
LAP 1~9 (1周~9周) のキーを押せば、ご希望の周回数が選べます。

※ゲームはあらかじめ6周に設定してあります。



ジョイスティックでの操作

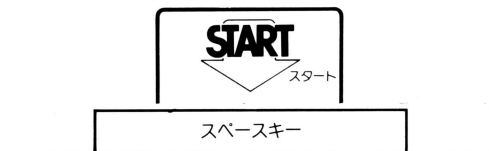
オーバーレイを使用してください。



オーバーレイを使用してください。

4

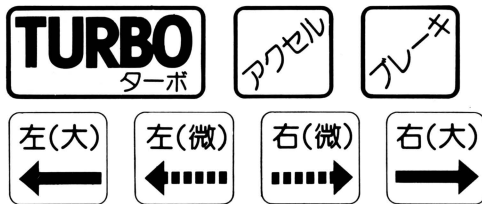
スタートのしかた



スペース・キーを押すと、シグナルが画面に出て音を出しながら順番に点灯します。シグナルがブルーになったときがスタートの合図です。

5

車の操作のしかた



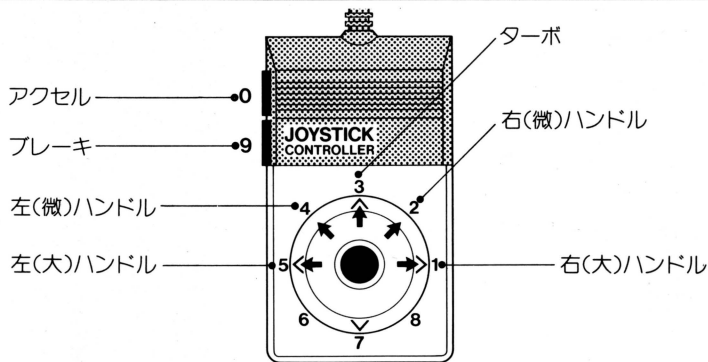
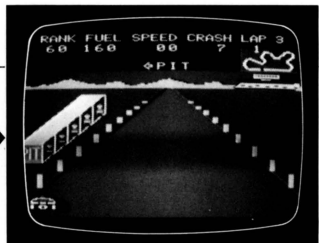
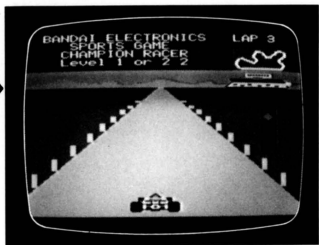
- ブレーキ・キーを押すとブレーキがかかります。
 - アクセル・キーを押していると加速し、離すと、エンジン・ブレーキがかかります。
 - ターボ・キーとアクセル・キーを一緒に押すと短い時間で最高速度になります。
- ※コース両脇にある路肩に車が接触すると、スピードがダウンします。
- ※キーボードの使用中にジョイスティックで操作をすると、それ以後はジョイスティックでの操作になり、キーボードでは操作できません。

★ビット

ビット前でコースはブルーになり、画面上方にPITが表示されます。これはビットの直前であることを示しています。ビットに入るには左端いっぱいまで車をよせてください。ビットに入ると他の車に追い越されますが、FUELは250、CRASHは0になります。

ジョイスティックでの操作

オーバーレイを使用してください。



★ FUEL (燃料) について

FUELが0になるとRETIREになってゲームオーバーになります。

燃料がなくなってきたらピットに入って補給してください。
ピットに入らなければ燃料は補給できません。

★ CRASH (クラッシュ) について

	他の車の走行速度
自分の車が11位以下の場合	200km/h
自分の車が10位以内の場合	230km/h
自分の車が5位以内の場合	250km/h

他の車と衝突すると画面が赤くフラッシュして車はその位置で停止し、左端に戻ります。

CRASHの数字が大きくなるほど最高速度が低下します。

CRASHが1に対して速度は10km減になります。

ピットに入ればCRASHは0に戻ります。

※1位になるとそれ以後に他の車を追い抜いてもランクは変わりませんが、抜いた台数分だけ抜かれても1位は変わりません。



6 ゲームオーバー

規定回数のレースが終了しゴールした場合、及びRETIREの場合に、ゲームオーバーになり、ランク(順位)が点減します。

再ゲームはスペース・キーを押してください。

ラップ回数の再指定

レベルを再指定するときは、リセットスイッチを押してください。

スペースキーを押して再スタートする前に、ラップの再指定ができます。

プレイ上のご注意

オーバーレイは正しくキーボードの上にのせてください。ズれているとキー操作をまちがえる場合があります。

キーはしっかり押してください。

ジョイスティックでもキーボードでも操作できますので、両方を同時に操作しないでください。

取り扱い上のご注意

カートリッジのコネクター口にはホコリなどで汚れないようにしてください。

オーバーレイが汚れたときは、水で洗うか、ぬれた布でふいてください。完全に乾いてから、パッケージの台紙の裏に平らに貼ってください。オーバーレイは揮発性のもの（ベンジンなど）でふかないでください。

接着面には手でさわらないようにしてください。また、ホコリなどがつかないように大切に保存してください。



 **BANDAI ELECTRONICS**

株式会社バンダイ

エレクトロニクス事業部

〒111 東京都台東区駒形2-5-4

お問い合わせ先

バンダイエレクトロニクス

サービス・センター

本 部 / 東京都千代田区神田神保町1-33-2 第百生命ビル4F

☎(03)233-0381(代表)

札 幌 / ☎(011)862-2430

仙 台 / ☎(0222)84-9420

新 潟 / ☎(0252)33-6541

名古屋 / ☎(052)613-3434

大 阪 / ☎(06) 942-2647

広 島 / ☎(082)292-6241

福 岡 / ☎(092)622-1741