



DMG-KNJ



TM

© KONAMI 1991

ゲームボーイ専用カートリッジ

取扱説明書

このたびは、コナミのゲームボーイ専用カ
ートリッジ「CAVENOIRE」をお買い上
げいただき誠にありがとうございます。
ご使用前に取扱説明書をよくお読みいた
き、正しい使用法でご愛用ください。
なお、この取扱説明書は再発行いたしま
せんで大切に保管してください。

壘もくじ壘

ストーリー……………	2	プレイヤーの紹介……………	13
ゲームの目的……………	3	アイテム……………	14
操作方法……………	4	ダンジョンの要素……………	18
ゲームの始め方……………	5	モンスター紹介……………	21
ダンジョンの進み方……………	7	ギルドおやじの 「ちょっとしたテクニック」……………	22

FOR SALE and USE IN JAPAN ONLY
本品の輸出、使用営業及び賃貸を禁じます。

❀ ストーリー ❀

あなたは、ここ北方の村カルズにやって来ました。この村カルズの周りには4つのダンジョンがあり、多くの冒険者見習いが自分の腕を上げるため(レベル)、地下迷宮(ダンジョン)に日夜挑んでいるという話を聞いたからです。

ギルドと呼ばれる冒険者組合の親父は言いました。「一人前の冒険者になりたいのならダンジョンに行き修行することだな。簡単な装備は身につけているようだが、それだけではクエスト(目標)を達成するのは無理だ。森の主のところに行ってアイテムをもらった方がいい。ダンジョンに入ったら誰も助けてはくれん。気をつけることだ。」



真の冒険者を目指し、がんばってください。
幸運を祈ります。

もく てき 🌸ゲームの目的🌸

このゲームの目的は、カルーズ村の周りにある4つのダンジョンに挑戦し、レベルを上げ「冒険者の称号」を受けることです。

4つのダンジョンには、各クエスト（目標）が設定されています。ひとつのクエストのレベルは、1～9、M（マスター）まであります。「冒険者の称号」を受けるには、4つのクエストすべてのレベルが、6以上にならなければなりません。

クエスト1 モンスターのクエスト

モンスターを、レベルに応じた数倒す。

クエスト2 ゴールドのクエスト

ゴールドを、レベルに応じた数集める。

クエスト3 オープのクエスト

オープを、レベルに応じた数集める。オープは、ダンジョン内にある宝箱の中に隠されています。

クエスト4 フェアリーのクエスト

閉じこめられているフェアリーを、レベルに応じた数助けける。フェアリーは籠の中に閉じこめられています。籠には鍵がかかっており、鍵はダンジョン内にあります。



操作方法

▼コントローラーの各部の名称と使い方



はじ かつ 🎮 ゲームの始め方 🎮

ゲームボーイにカートリッジを正しくセットし電源スイッチを入れると、Nintendoの表示に続いて🎮KONAMIの表示が現われます。

以下、次の手順で画面が変わります。

↓ スタートボタンを押す。(押さなくても数秒後

タイトル 自動的に変わります。)

↓ スタートボタンを押す。

ギルト 初めてプレイする場合は登録をします。

●クエスト 「とうろく」を選んでください。

●とうろく (登録の仕方6頁参照)

↓ クエストを選び、(A)ボタンを押す。

クエストセレクト

↓ クエストとレベルを決め、(A)ボタンを押す。

クエスト内容説明 巻物にそのクエストが表示されます。

↓ クエストを確認の上、「OK」を選び(A)ボタンを押す。

ステータス プレイヤーのステータスが表示されます。

↓ 確認後(A)ボタンを押す。

もり めし

森の主 アイテムを4つ渡してくれます。

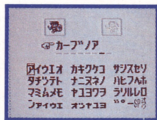
↓ **A**ボタンを押す。

ゲームスタートです。

登録の仕方

初めてプレイする時や、もう一度初めからプレイする時は、「データをけします」を選び、名前やキャラクターを変えたい時は、「なまえをかえます」を選びます。

名前入力画面に変わるので
男または、女のキャラクターを選び名前入力（8文字まで）を行ないます。



+ボタンで選び、**A**ボタンで決定、**B**ボタンでキャンセルです。入力が終われば「おわり」を選び、**A**ボタンを押すとその名前は、カートリッジに記録されます。

「SP」は、スペース（1文字あき）です。

何も登録せずにプレイすれば、「コナミ タロウ」になります。

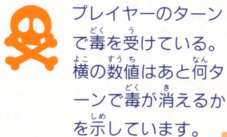
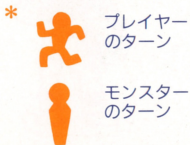
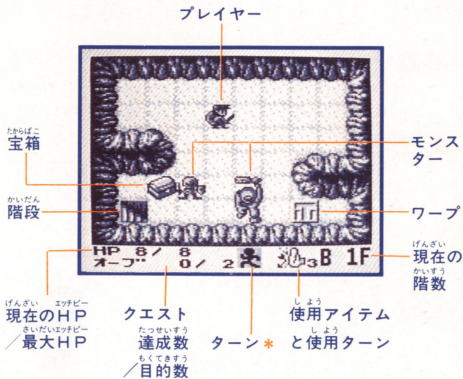
「もどる」を選ぶと、ギルドに戻ります。

🐛ダンジョンの進み方🐛

- プレイヤーが1つ行動をするとモンスター達も1つ行動します。それを1ターンと言います。
- プレイヤーや、モンスターにはそれぞれHP(体力)が設定されています。戦闘などでHPが減り、なくなるとクエスト失敗、ゲームオーバーとなります。
- モンスターのHPは、ダンジョン画面中にSELECTボタンを押せば見ることができます。表示中は他のキー入力は効きません。
- クエストが達成されると、近くの地面に、地上に続く扉が現われます。扉の上でAボタンを押すと地上に戻ります。
- ダンジョンにはモンスターの他に、HP回復や、魔法の剣などアイテムが入っている宝箱があります。アイテムは、9つ以上持てませんのでクエストに合わせたアイテムを持ってください。
- 毒で攻撃してくるモンスターがいます。毒を受けると1ターン毎にHPが1減ります。数ターン後に毒は消えますが、毒消しのアイテムを使えば、すぐに毒は消えます。



が めん せつめい
 ヲ ゲーム画面の説明



▼1ターンでの行動

プレイヤーは1ターンに以下の行動が1つできます。

い どう

移動

✦ボタンで4方向のみ移動できます。下の階に行くには階段の上で、ワープしたい時はワープの上で、扉から出るには扉の上で④ボタンを押します。

せんとう

戦闘

モンスターとぶつかると□カーソルがモンスター上に表示されます。④ボタンを押すことによって攻撃となります。モンスターに与えたダメージが表示されます。それがHPより多ければモンスターを倒したことになり、HPより少なければ次はプレイヤーが攻撃されます。

たからぼこ

宝箱

宝箱にぶつかると、□カーソルが宝箱上に表示されます。④ボタンを押すと宝箱が開き、アイテムが出現します。

ひろ

拾う

アイテムやゴールドなどの上で④ボタンを押すと拾うことができます。

パス

⑤ボタンを押すことによってターンキャンセルとなります。



つか

アイテムを使う

かいだん 階段、ワープ、扉以外
 とびら い がい
 の所で、**A**ボタンを
 ところ
 押しと、アイテム画
 めん ひょう じ
 面が表示されます。



つかう…アイテムを使います。

+ボタンで使うアイテムを選び、**A**ボタンで
 えら
 決定します。自分に対して使う場合は結果が
 けつてい じぶん たい
 表示されます。モンスターや、地面に対しては、ダンジョンに戻り
 ひょう じ
 □カーソルを**+**ボタンで動かし**A**ボタンで使
 うご
 います。



すてる…アイテムを捨てます。**+**ボタンで捨てるアイテム
 す
 を選び、**A**ボタンで自分がいる場所に捨てられます。しかし、アイテム等の上にいる場合は捨てられません。捨てても、もう一度拾うことができます。

やめる…ダンジョンに戻って行動ができます。

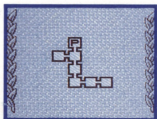
Bボタンを押した時も同様です。

▼キャンプ

ダンジョンで スタート START ボタンを お 押せば、キャンプに はい 入ることができます。

マップ……一度でも いちど 入ったことのある はい 部屋は、
すべて ひょうじ 表示されます。
ただし、その かい 階のみです。

P：プレイヤーのいる はい 部屋



ステータス……現在のプレイヤーの じょうきょう 状況を表示します。

①	コナミ 90ウ	②	
③	HP 8/ 8	④	
⑤	こうげ"き 4	ラッキー 4	⑥
	ほ"うき"ま 4	たいち"うOK	⑦

① **名前**……………プレイヤーの名前です。名前登録画面で
8文字までの名前を登録できます。

② **キャラクター**…マイキャラクターです。

③ **HP**……………現在の体力です。現在のHP／最大HP

④ **こうげき**……………現在の攻撃力です。

⑤ **ぼうぎょ**……………現在の防御力です。

⑥ **ラッキー**……………現在の幸運度です。

⑦ **たいちょう**……OK：元気です。

どく：毒を受けています。1ターンごとに
HPを1消費し、数ターン後「OK」
となります。毒消しのアイテムを
使えばすぐ直ります。

BGM……………ON：ゲーム中、BGMが流れます。

OFF：BGMを消します。

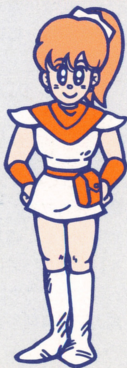
リセット…① ② START ボタンを同
時に押します。ゲームをや
め、タイトル画面に戻りま
す。今行なっていたクエス
トはクリアされますが、以
前の記録は残ります。



しょうかい
虫 プレイヤーの紹介 虫

けん うで きた あ ぼうけんしゃ しょうごう
剣の腕を鍛え上げ、「冒険者の称号」
え
を得るためカールズの村へやって
むら
来た、冒険者見習いです。
き ぼうけんしゃ みなら

- おとこ こ 男の子の
キャラクター
- おんな こ 女の子の
キャラクター



壺 アイテム 壺

ダンジョンに入る前に森の主にもらったり、
ダンジョン内にある宝箱の中にあるアイテム
です。この他にもダンジョンには、まだまだ
アイテムがあります。

かいふく



エッチビー かいふく
HPが回復します。

どくけし



どくそ け
毒素を消します。

エッチビー
HPのもと



エッチビー さいだい ち エッチビー
HPの最大値とHPが
アップ
1UPする。

(アイテムの持ち物には含
まれません。)

とぶ



へやない いっしゆん うち
部屋内で、一瞬の内に
いどう
移動します。

チェンジ



へやない
部屋内にいるモンスター
一を、ほか
他のモンスター
か
に変えます。

こうげき*



おう
レベルに応じたターン
すう こうげきりよく アップ
数、攻撃力がUPしま
す。

まもり*



おう
レベルに応じたターン
すう ぼうぎよりよく アップ
数、防御力がUPしま
す。

とうめい*



おう
レベルに応じたターン
すう とうめい
数、透明になります。
こうげき たからばこ あ
攻撃や宝箱を開けるこ
とはできません。

* こうげき、まもり、とうめいを、どうじ同時に使うことはできません。つか

ラッキー



こうらんど アップ
幸運度が1UPします。

(アイテムの持ち物には含
まれませんが)

おりる



じぶん よこ なに な ところ
自分の横の何も無い所
に、下に降りられる階
段ができます。

あかり



やみ きり は あか
闇の霧が晴れ、明るく
なります。

ファイヤー



へ や
部屋にいるモンスター
1体にダメージを与え
ます。

がんせき



あな ようがん うえ お
穴や溶岩の上に置けば
地面ができ、地面に置
けば通れなくなります。

かぎ



フェアリーが^{つか}捕まっている、^{かご}籠の^{かぎ}鍵です。
^{かご}籠の^{よこ}横で^{つか}使います。

けん



^{こうげきりよく}攻撃力が^{アップ}UPします。

(^{がめん}アイテム画面で「つかう」
ことはできません。)

たて



^{ぼうぎよりよく}防御力が^{アップ}UPします。

(^{がめん}アイテム画面で「つかう」
ことはできません。)

オーブ



オーブのクエストの^{もく}目的^{てき}です。^{つか}使うと^{へや}部屋内^{ない}
にある^{けん}剣、^{たて}盾、オーブ
に^{はんのう}反応し^{おのおの}各々の^{ねいろ}音色を
^{かな}奏^なでます。

「つかう」を行っても、
なりません。

ゴールド



ゴールドのクエストの^{もく}目的^{てき}です。

(^もアイテムの^{もの}持ち物には^{ふく}含
まれません。)

壱 ダンジョンの要素 壷



つうじょう じめん
通常の地面

ふつう ある
普通に歩けます。



はし
橋

ふつう ある
普通に歩けます。



ちか かわ
地下の川

ふつう ある
普通に歩けます。



かいだん
階段

した かい お
下の階に降りる
かいだん
階段です。



ワープ

おなじかいほかにへや
同じ階の他の部屋へ
移動します。



かべ 壁

ぶつかってもダメー
ジはありません。中
には、壊れてこわ隣となりの部
屋へ入れる壁もあり
ます。



あな 穴

お落ちるとダメー
ジを受け、HPが減り、
下の階に行きます。



くず 崩れる地面

ふ
踏むとひびがはい入りま
す。次のターンで移
動つぎしないと穴あなになり
落ちます。HPも減
ります。





ようがん
溶岩

おエッチビー落ちるとHPは0に
なり、クエスト失敗
となります。



たからばこ
宝箱

なかには、アイテムな
どが入っています。



とびら
扉

ちじょう つづ 地上へと続く扉。ク
エストを達成すると
ダンジョンのどこか
に出現します。



フェアリーのかご
籠

フェアリーの閉じこめられているかご
籠
です。鍵かぎを使って開つかけます。



ほか ようそ
この他にもいろいろな要素があります。

モンスター紹介



ジゲジゲ



タランチュラ



デス



フレイム



クラブ

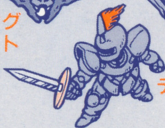


ガス



キング
バット

サイクロ
プロス



ティターン



モンスターは、このほかにまだまだ
たくさん君を待ち受けている!!

モンスターと戦^{たたか}ってばかりでは
命^{いのち}がいくらあってもたらんぞ。
わしのいうことを、よく聞いて
がんばってくれ。



- ✦ モンスターの動きをよく見て、強い敵は避けて行
け。⑥ボタンの「パス」を使ってタイミングを計れ。
- ✦ 部屋に入った時モンスターのいる場所が悪かった
ら、一度ほかの部屋へ行って数ターン待て。
そのあと部屋に行くともンスターの場所が変わっ
ているぞ。
- ✦ 「オーブ」を使って、ほかの「オーブ」や「剣」や「盾」
を早く見つけろ。
- ✦ SELECT ボタンでモンスターのHPを調べろ。
ただし闇の霧がかかったモンスターのHPはわか
らないので注意！
- ✦ 一見「穴」に見えるが実は歩ける「見えない地面」が
ある。ジゲジゲやタランチュラが穴の上を歩いて
いたら、そこは見えない地面かもしれん。

し ようじょう ちゆうい
使用上の注意

- 1) 長時間ゲームをするときは、健康のため約2時間ごと
に10分から15分の小休止をしてください。
- 2) 精密機械ですので、極端な温度条件下での使用や保管
および強いショックを避けてください。
また絶対に分解したりしないでください。
- 3) 電源スイッチをむやみにON・OFFしないでください。
また電源スイッチをONにした状態で、外部電源端子
からDCプラグを抜き差ししないでください。
- 4) 電源スイッチをONにした状態で、乾電池が無くなる
まで放置しないでください。
- 5) 端子部に触れたり、水にぬらさないようにしてくださ
い。故障の原因となります。
- 6) シンナー・ベンジン・アルコール等の揮発油でふか
ないでください。

ゲームボーイは任天堂の商標です。

コナミ株式会社

- 本 社 〒101 東京都千代田区神田神保町3丁目25 TEL(03)3264-5678代
大阪支店 〒561 大阪府豊中市庄内栄町4丁目23-18 TEL(06)334-0335代
札幌営業所 〒060 札幌市中央区北1条西5丁目2-9 TEL(011)232-3778代
福岡営業所 〒810 福岡市中央区天神2丁目8-30 TEL(092)715-2367代