

# XEVIOUS

ゼビウス

NDS-XEV

DISK SYSTEM  
ファミリーコンピュータディスクシステム

## ゲームをはじめる前に、まず準備

ファミリーコンピュータ本体とRAMアダプタ、ディスクドライブを正しく接続して本体のPOWERをONにする。きちんと接続していれば、マリオとルイージが追いかけてくる画面が出てくるので、ディスクカードの「ゼビウス」を上にしてセット。とくにカードの裏表には注意しよう。

ディスクドライブの赤いランプがついている時はEJECTボタンや本体のRESETボタン、電源スイッチにはさわらないで、もう一度説明書をよく読んでみよう。

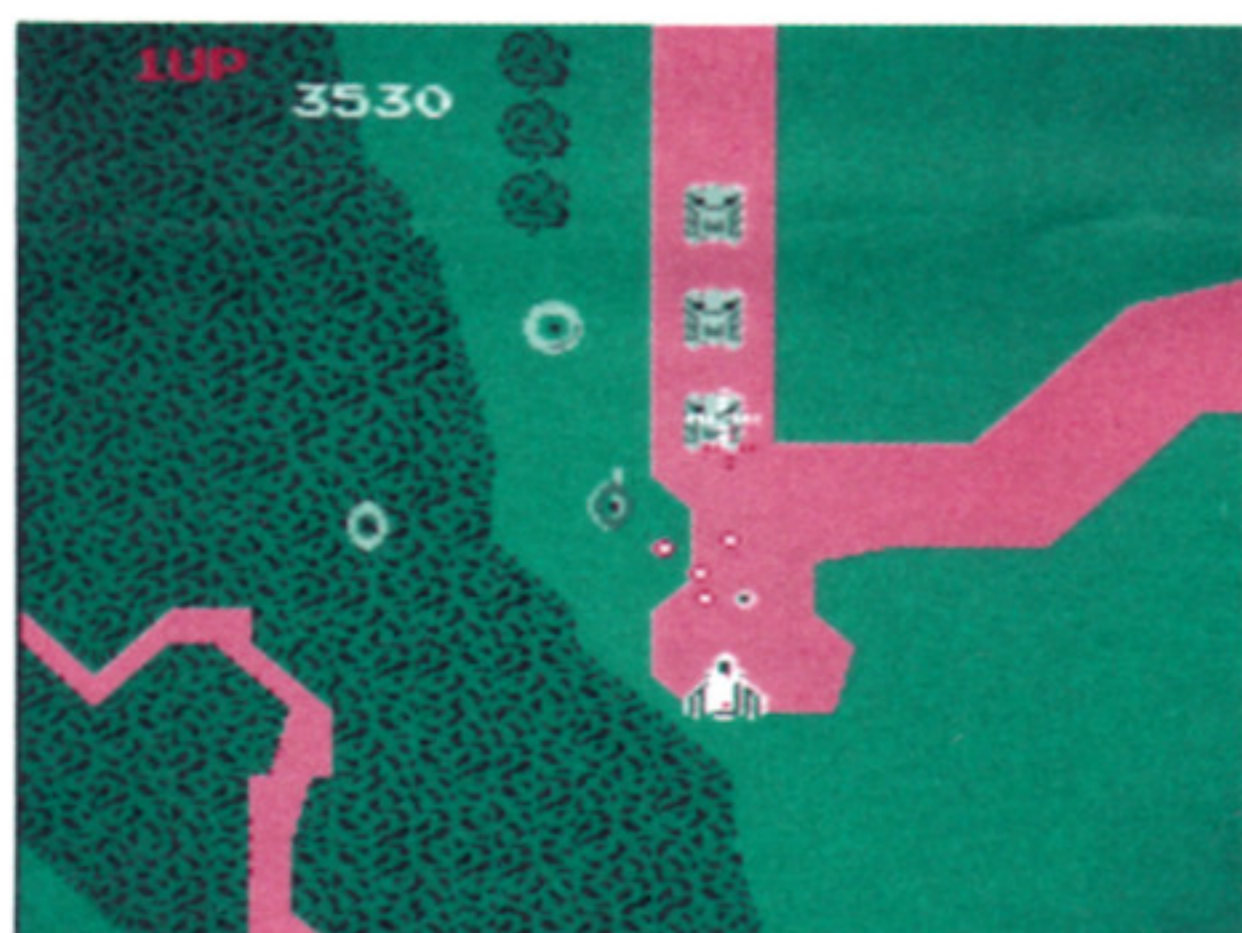
このたびは「ゼビウス」をお求め頂きまして誠にありがとうございます。プレイの前にお読み頂きますとより楽しく遊ぶ事ができます。

「こんなもの読まなくても十分遊べる!!」というあなたも、ものはためし。ぜひ御一読を……。

ゼビウスは1982年にナムコが発売した神秘的で謎めいた、新しい感覚のビデオゲームです。20種以上のキャラクターが登場。磨きあげられた形と個性・ネーミングをもち、洗練された動きで次々と迫ってきます。ゲーム画面の美しさと常に次の展開を期待させるゲームストーリーは、プレイヤーだけでなく各界に多くの反響を呼びました。

## オペレーション OPERATION

### 操作の方法

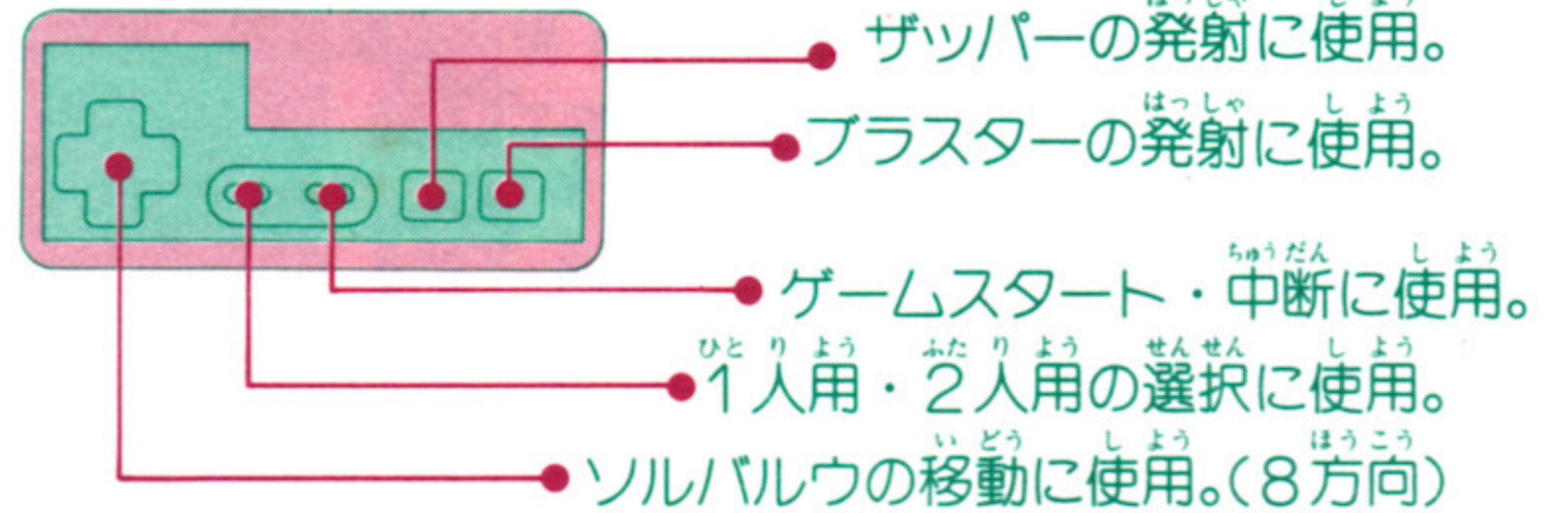


## ゼビウスの ゲーム進行

ゲームがスタートすると地上の風景は前方から画面手前へ流れはじめます。ソルバルウを8方向にコントロールして対空中物用のザッパーと対地上物用のブラスターを使って進撃して下さい。ソルバルウの前方には常にブラスター用の照準が表示され、地上物に重なった時発射すると、ブラスターがそこに落下します。進撃を続けていくと敵浮遊要塞アンドアジェネシスが出現します。

## ●コントローラーの操作

コントローラーの操作は以下の通り。



※2プレイヤー側も移動・発射は同操作。

- SELECTボタンかSTARTボタンを押すとセレクト画面に移ります。SELECTボタンで1人用・2人用を選んでからSTARTボタンを押すとゲームが始まります。
- ゲームの途中でSTARTボタンを押すと、一時中断。もう一度押せばゲームが再開されます。
- リセットボタンを押しても最高得点は消えません。

## キャラクター CHARACTER

### キャラクター

#### 空中物

 <b>ソルバルウ</b> ゼビウス軍に対抗し得る唯一の戦闘機。	 <b>トーロイド</b> 無人機。身をひるがえしながら飛来。	 <b>タルケン</b> 有人機。攻撃後は即座に返却。
 <b>ジアラ</b> 有人機。きりもみ回転しながら攻撃。	 <b>ザカート</b> 突然、空中に出現。消滅と同時に弾を発射。	 <b>ゾシー</b> 無慣性飛行体。奇怪な動きに要注意。

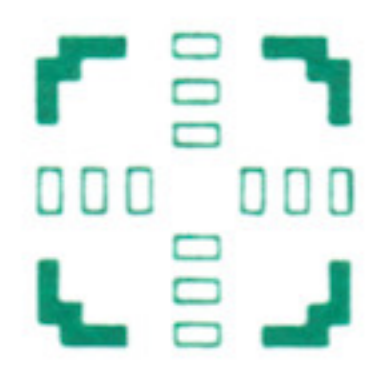
#### 地上物

 <b>バーラ</b> 大小あり。攻撃してこない。	 <b>ログラム</b> 至るところにあり、弾を次々と撃ってくる。	 <b>ソルバク</b> 破壊すると、敵の攻撃が減少する。
 <b>グロダラー</b> 有人の水陸両用車。攻撃してこない。	 <b>ドモグラム</b> 道に沿って移動しながら攻撃してくる。	 <b>テロータ</b> 多数の弾を連続して撃ってくる。要注意！

# 3

## レツツプレイ LET'S PLAY

あそびかた  
遊び方



### ■ソルバルウ

地上用攻撃兵器ブラスターと空中用攻撃用兵器ザッパーを搭載。ブラスターは1度に1発、ザッパーは3発連射が可能。ブラスターの照準はその下に破壊できるものがあると、照準の四方が赤く点滅する。

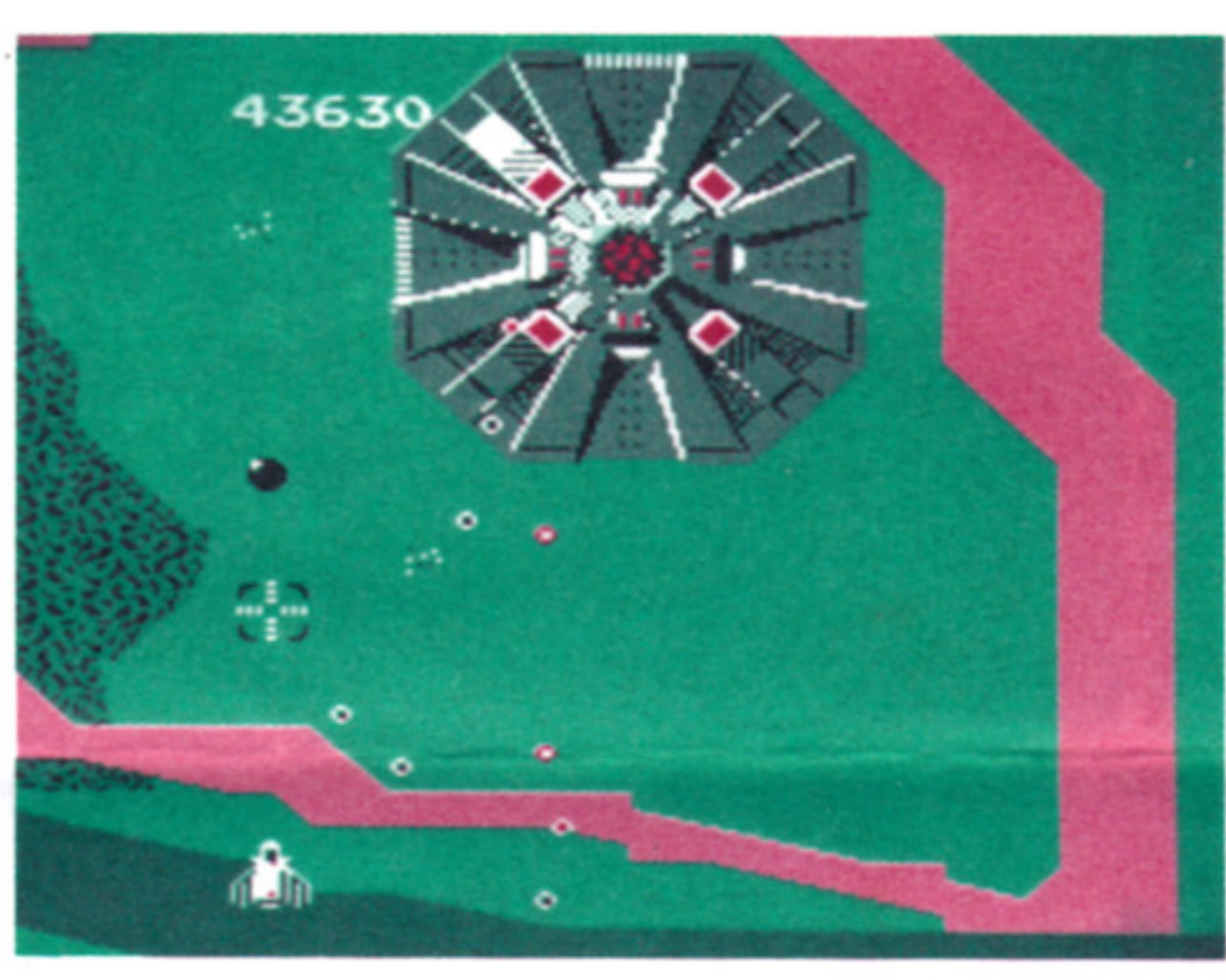
### ■敵

おもな敵は空中物と地上物。一般に地上の敵のほうが得点は高い。敵の攻撃兵器の機能は形態によって定められている。

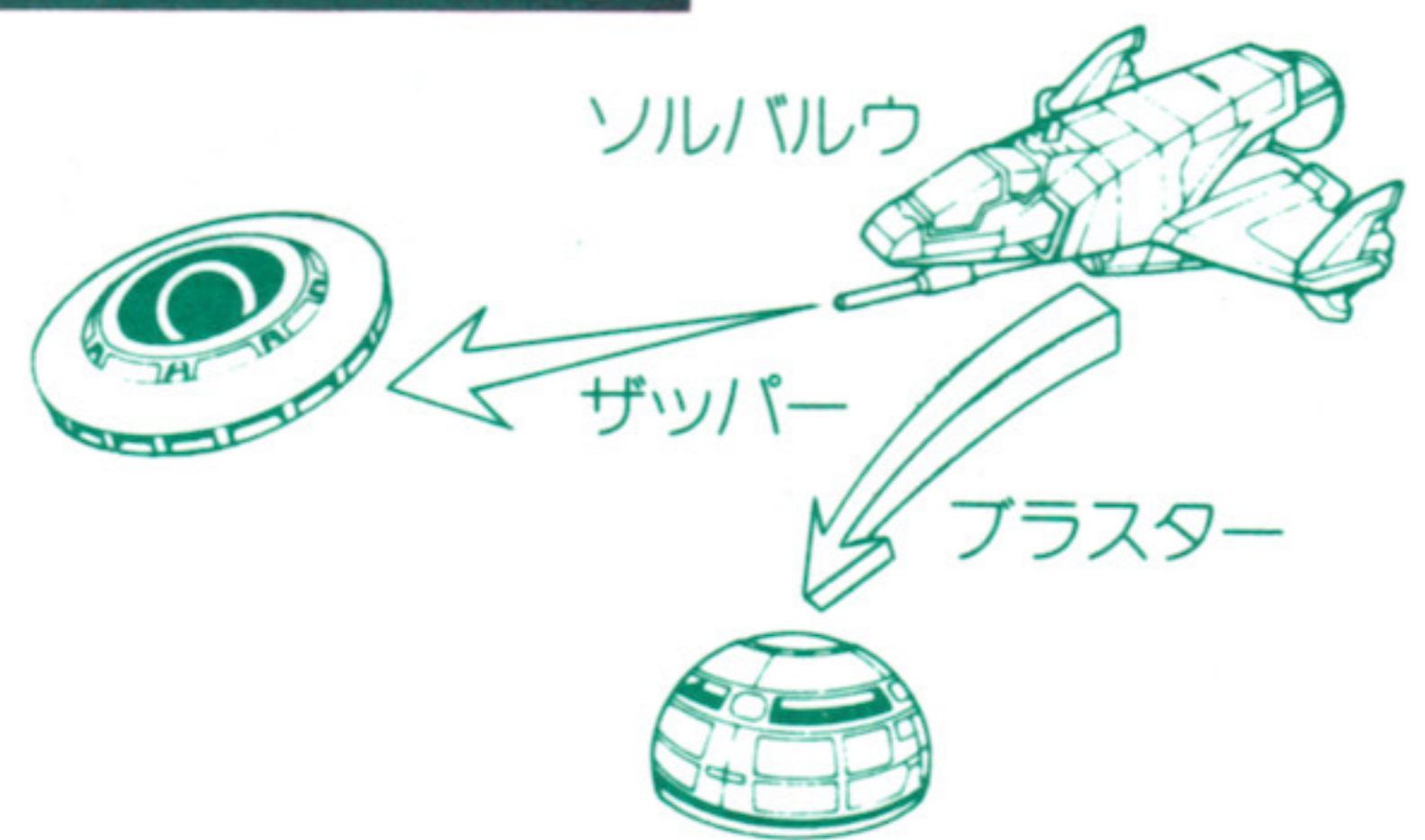


### ■エリア

ゲームのエリアとエリアの境は森。各エリアの70%までの位置でやられると、そのエリアの最初から。それ以降は次のエリアへ進む。

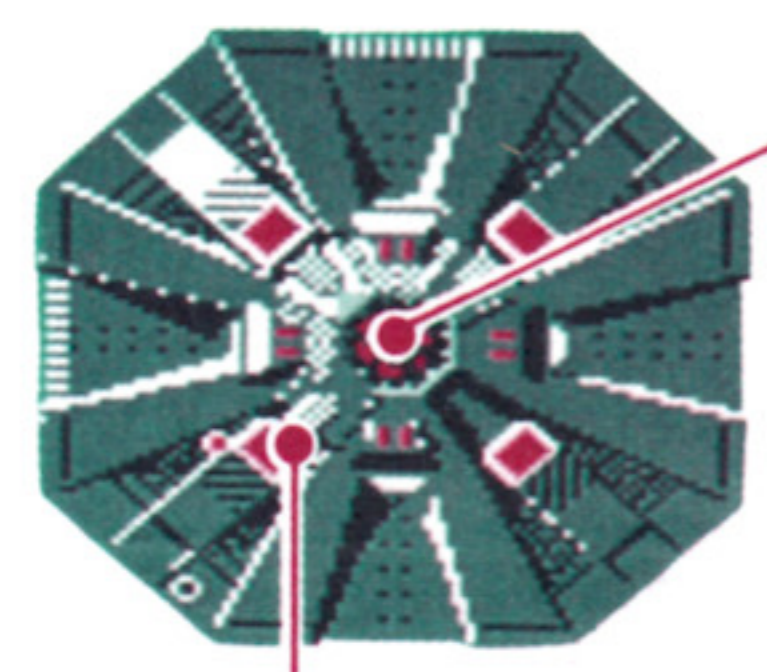


●空中の敵はザッパーで、地上の敵はブラスターで撃破。



### ■敵浮遊要塞

アンドアジェネシス



●中心核(コア)  
ここにブラスターを命中させると、要塞の機能は完全に停止。

●砲台(アルゴ)  
ここからは激しく攻撃してくる。これをいかにかわすかがポイント。

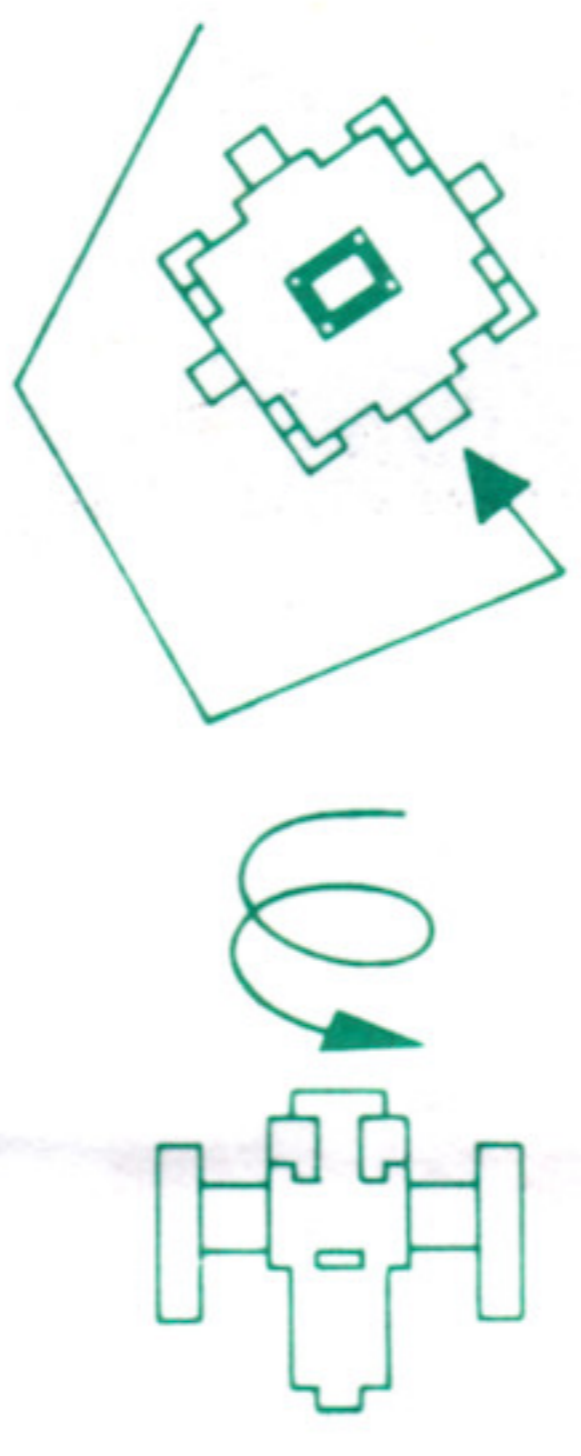


- ソルバルウ残り数は毎ゲーム開始時に画面中央コメント文中に表示されます。
- 得点2万点6万点で1機、さらに6万点ごとに1機ソルバルウが追加されます。

# 4

## テクニク TECHNIQUE

ひっしょう  
必勝テクニック



### ■ソルバルウは確実に破壊

ゼビウス軍の攻撃は刻々と激しさを増す。それを防ぐためにはソルバルウ(敵の情報収集システム)を確実に破壊。攻撃してくる敵の難易度が下がる。

### ■敵を知れば百戦安泰

敵の兵器は攻撃パターンが何通りか決まっている。これを見抜けば、突然出現しても仰天することなく冷静なる対処が可能となる。また敵の地上基地の配置は一定である。地形を覚え常に先制攻撃を心がける。

### ●ディスクシステムが正常に作動しなくなったときには…

エラーメッセージ	内容または対処方法
DISK SET ERROR1	ディスクカードを正しくセットしてください。
BATTERY ERROR2	電圧が弱くなっています。(新しい乾電池か、ACアダプタを取りつけてください。)
ERR.03	ディスクカードのツメが折れています。ツメの所にテープを貼ってください。
ERR.04	違ったメーカーのディスクカードがセットされています。
ERR.05	違ったゲーム名のディスクカードがセットされています。
ERR.06	違ったバージョンのディスクカードがセットされています。
A&B SIDE ERROR7	A面・B面を確認して指示どおりセット。
ERR.08	違った順番のディスクカードがセットされています。
ERR.20	許諾画面のデータが読み取れない。
ERR.21	ディスクカードの信号が最初から読み取れない。
ERR.22	ディスクカードの信号が途中で読み取れない。
ERR.23	ディスクカードの信号が途中で読み取れない。
ERR.24	ディスクカードに正しくSAVEできない。
ERR.25	ディスクカードのデータが少しおかしくなった。
ERR.26	ディスクカードの信号とコンピュータの仕事の速度が合わない。
ERR.27	ディスクカードのデータが少しおかしくなった。
ERR.28	ディスクカードの信号とコンピュータの仕事の速度が合わない。
ERR.29	ディスクカードにSAVEできる残りの部分がない。
ERR.30	ディスクカードにSAVEできる残りの部分がない。
ERR.31	ディスクカードのデータ数が実際と合わない。

\*ERR.20~40の主な原因  
 ○ディスクカードの磁気フィルムに汚れやキズがついている。  
 ○ディスクカードの信号が消えている。  
 ○ディスクドライブのヘッドが汚れている。

……………最寄りの任天堂へご相談ください。

### 任天堂株式会社

本社 〒605 京都市東山区福福上高松町60番地  
TEL. (075)541-6113番(代表)

東京支店 〒101 東京都千代田区神田須田町1丁目22  
TEL. (03) 254-1781番(代表)

大阪支店 〒542 大阪市中央区東心斎橋1丁目5番1号  
TEL. (06) 245-4155番(代表)

名古屋営業所 〒451 名古屋市中区福下2丁目18番9号  
TEL. (052)571-2506番(代表)

札幌営業所 〒060 札幌市中央区北9条西18丁目2番地  
TEL. (011)621-0513番(代表)

岡山営業所 〒700 岡山市奉還町4丁目4番11号  
TEL. (0862)52-1821番(代表)

- ご使用後はACアダプタをコンセントから必ず抜いておいてください。
- テレビ画面からできるだけ離れてゲームをしてください。
- 長時間ゲームをする時は、健康のため、約2時間ごとに10分~15分の小休止をしてください。

「遊び」をクリエイトする  
**株式会社ナムコ**  
 〒146 東京都大田区矢口2-1-21 ナムコット係 ☎ 03(756)7651  
 ©1982 1984 NAMCO LTD., ALL RIGHTS RESERVED

ファミリーコンピュータ・ファミコンは任天堂の商標です。