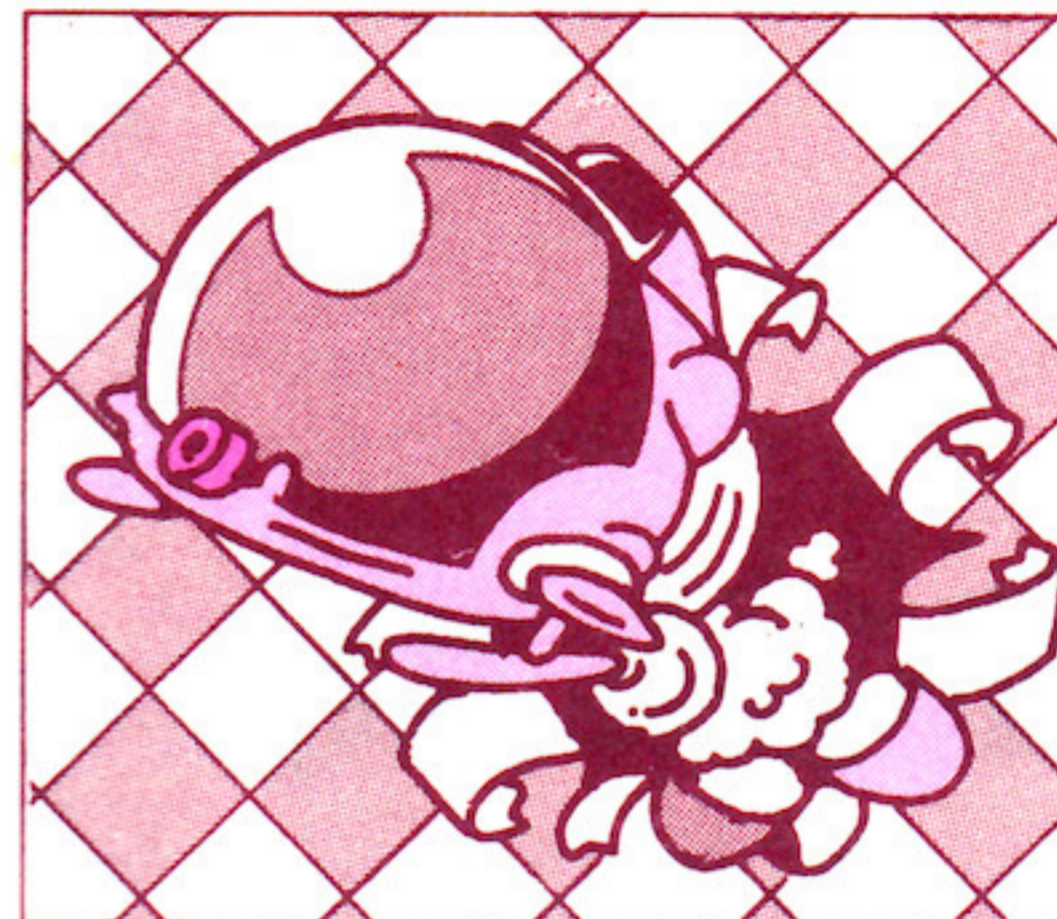


BOTHTEC®



BTC-TPZ

トッブルジップ
Topple Zip™

 **DISK SYSTEM**
ファミリーコンピュータ ディスク システム

BOTHTEC®

トップルジップ
Topple Zip™

もくじ
目次

CONTENTS

フロリック星へようこそ.....	2
もう、いくつきやないね。.....	4
スタート前の準備をしよう.....	6
エンジンをかける前に.....	8
これだけは覚えておこう。.....	11
これが、Zipping号の操縦席だ。.....	14
Zipping号を思い通りに操縦しよう。.....	16
こんなライバルがいるんだよ。.....	18
キミの武器を教えてあげよう。.....	22

このたびはボーステックの『トップルジップ』をお買い上げいただきまして、誠にありがとうございます。プレイされる前にこの『取り扱い説明書』をよくお読みいただき、一層楽しく遊べます。取り扱い方、使用上の注意などをよくご理解いただいた後は、大切に保管して下さい。『トップルジップ』を正しい使用方法でご愛用下さい。

ディスクカードを書き換えたキミのための
じょうずなシールのはりかた

- 1 まずディスクカードに貼ってある書き換え前のシールをきれいにはがして下さい。
- 2 右のページのディスクカード用の四角いシールを1枚、きれいにはがします。
- 3 サイドエー SIDE Aとサイドビー SIDE Bをよく確かめて、決められた位置に、きちんとあわせてはりましょう。
- 4 もう1枚のシールと同じようにきれいにはると、完成です。
- 5 急のためシールの四隅をもう1度軽く押さえたらOK。

ちゅうい
注意!

シールをディスクカードに貼る場合は指定位置へ、正しく貼ってください。(誤った位置へ貼ったり、重ね貼りをすると故障の原因となります。)

フロリック星へようこそ。

ここはフロリック星。
底^{そこ}抜けに^{あか}明るい^{あおぞら}青空の
下^{した}、地上^{ちじょう}には人^{ひと}、人^{ひと}、
人^{ひと}だらけ。いったい何^{なに}
が始^{はじ}まるんだらう。↑
V局^{れびきょく}のカプセル^{くわうちゅう}が空中^{くうちゅう}
に浮^ういている。

ビデオジョッキー
VJ
(ヤマキー)

ヤッホー！みんな元^{げん}気
してたかな？オジサン
はとおつても元^{げん}気して
ますよ。なあんてつた
って今日^{けふ}は裏^{うら}も表^{おもて}もひ
つくるめて、おまけに
上^{うへ}下^{した}左^{ひだり}右^{みぎ}もくっつけて
全^{ぜん}宇宙^{うちゅう}注^{ちゅう}目^{めく}の大^{だい}レース
の始^{はじ}まる日^ひだもんね。
そっちも、こっちも、
みんなよつといで。こ
らこら、ねてちゃだめ
だよ。ほら、君^{きみ}だ、君^{きみ}
！オジサンなんて、う
きうき、わくわく、ム

さゆり

VJ
(ヤマキー)

さゆり

ズムズ、ドキドキ、元^{げん}
気がふきだしちゃいそ
うで、もおう大^{だい}変^{へん}！お
っと、こんな事^{こと}しゃべ
ってるヒマないんだっ
け。もうすぐスタート
なんだからさ。

(と、あわててそこいら
じゅうのパネルを押し
まくる。突然^{とつぜん}モニター
に可愛い女^{おんな}の子^こがう
かひあがる)

オーイさゆりちゃん、
聞^きえるかーい？

ハイ！みんなのアイ
ドル、さゆりでーす
(やにさがるVJ)

いつつもさゆりちゃん
はかわゆいネーそんじ
やはりきつて現場^{げんば}のレ
ポートたのんだよ。

ハイ！ツ　マイクもら

いました。
(と、かわいく、ぶりっ
子^こするさゆりちゃん)

さゆり

みなさーん、見^みえます
かー？　ここに集^{あつ}まっ
ているのが、これから
始^{はじ}まる大^{だい}レースに参^ま加^か
する宇宙^{うちゅう}船^{せん}たちなん
です。ねー。(空中^{くうちゅう}に浮^うかん
だ宇宙^{うちゅう}船^{せん}が次^{つぎ}々^{つぎ}に画^が面^{めん}
に映^{うつ}し出^だされます。な
ぜか『Zipping号^{ごう}』た
けがたよりなくフラフ
ラしている)

さゆり

この個^こ性^{せい}的^{てき}なデザイ
ンを見^みてくださいーい。み
んなこってますねー！
でも、それもそうです
ね、なんてつたって優^{ゆう}
勝^{しょう}者^{しゃ}にはここフロリッ
ク星^{せい}のプリンセスと結^{けっ}
婚^{こん}出来^けるっていうんだ
からア　キャッ　結婚^{けっこん}だ
って、イーナーあこが
れちゃうなアー

(さゆりちゃん、顔^{かほ}を赤^{あか}
らめて照^あれる。気^きをと
りなおして)

さゆり

えっと、この辺^{あた}で参^ま加^か
者^{しゃ}にインタビューして
みようかな？　すみま
せーん　さゆりですけ
ど、ちよつとインタビ
ューを……(ドーン　バ
カバリ　ギ　ユーン　ゴ
ー……すさまじい発^{はつ}進^{しん}
音^{おん}と共に、各^{かく}宇宙^{うちゅう}船^{せん}が
飛^とび出^だしてゆく)

さゆり

アレー　スタートしち
やったよー　ほおう！
私^{わたし}をムシしてー！
(さゆりちゃんが煙^{けむり}で顔^{かほ}
を真っ黒^{くろ}にしておこつ
ている)

(各^{かく}宇宙^{うちゅう}船^{せん}は猛^{もう}然^{ぜん}とダッ
シュ！『Zipping号^{ごう}』
はガンガンとぶつけら
れながら、たよりなく
フラフラとスタートし
ていった)

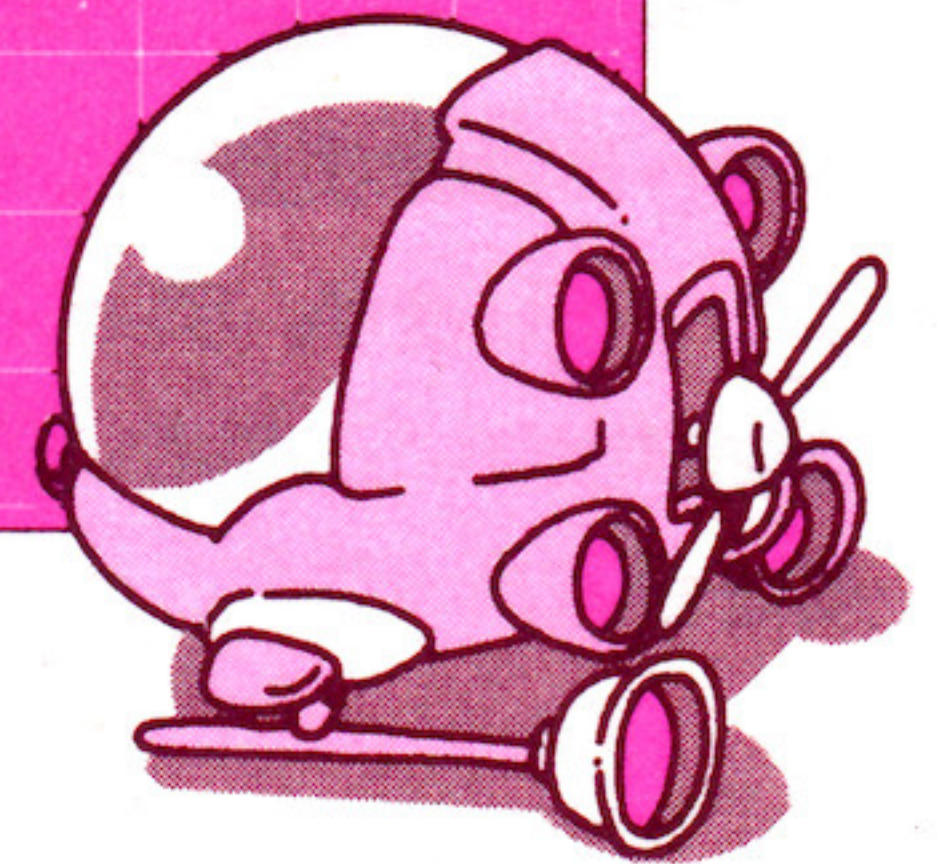
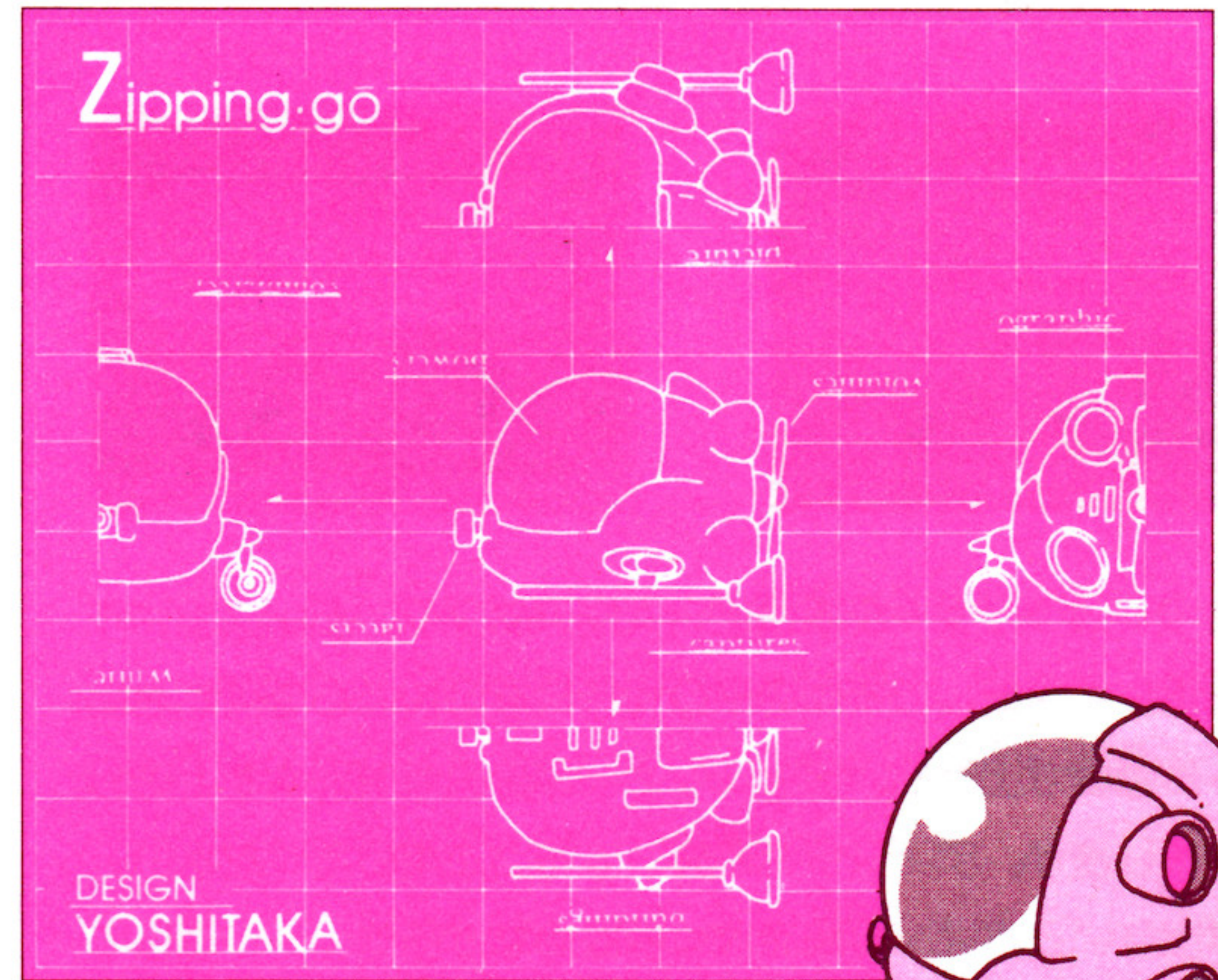
もう、いくっきゃないね。

さあ、大レースが始まったぞ。君はこのレースに『Zipping号』に乗って参加しているんだ。みかけはちょっと古くさくて、たよりない、おんぼろ宇宙船みたいだけれど、実はこの『Zipping号』誰が作ったんだかよく分からないんだよね。ガラクタ山みたいな中古宇宙船屋でみつけたんだけど、コミカルなデザインがとってもカワイイでしょ。おもわず『これ下さい！』だから、どれくらいの性能が有るのかは、君の手で見つけ出してね。それと、このレース、何か不思議がプンプンしていないか？ウワサでは、色々なシカケが隠されているらしいよ。もつともフロリック星のプリンセス『リップル』とそんなに簡単に結婚出来るはずないもんね。王様もきっと何かたくらんで……オット、ここから先は君自身で冒険してみてくれ！

でも、ちょっと一言。『レースに勝つためには、試練を乗り越えなければならない』

がんばれ！

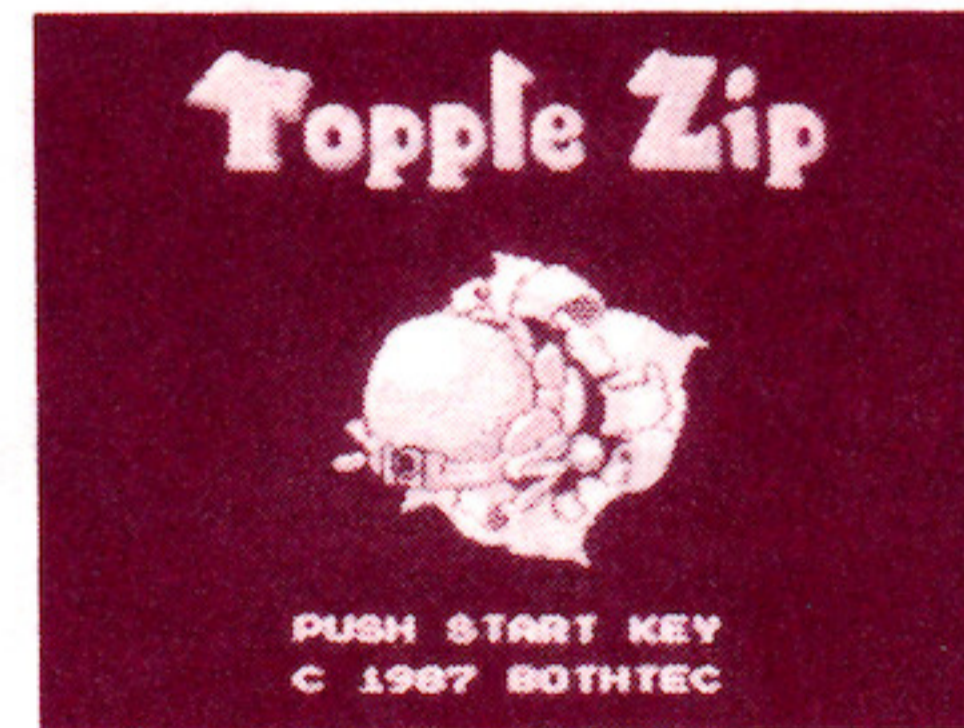
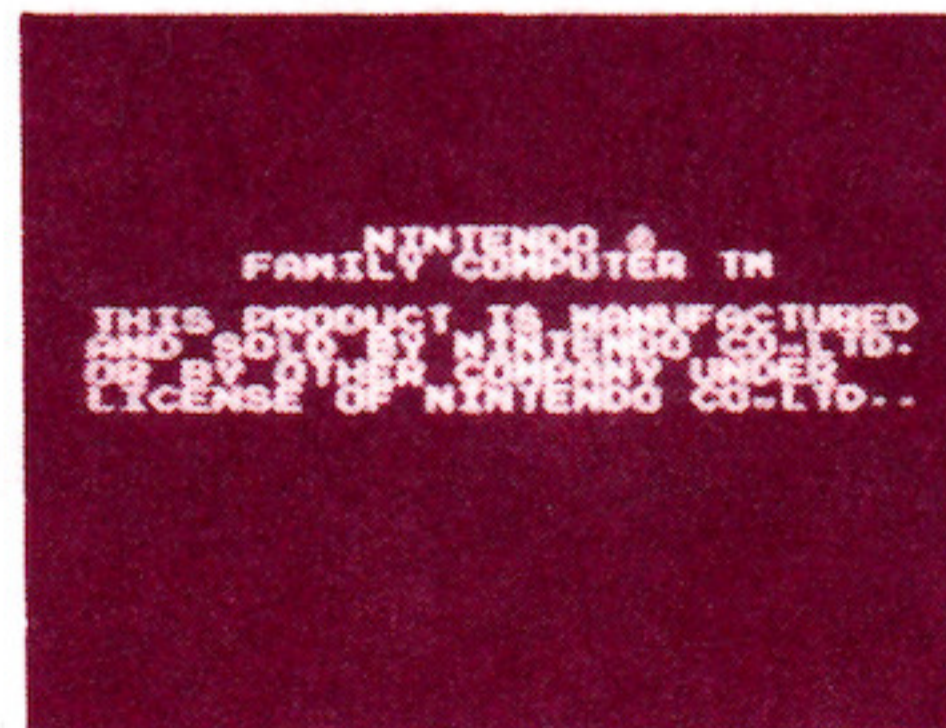
トランプ マジック
Trump Magic



スタート前の準備をしよう。



ファミリーコンピュータ本体とRAMアダプタ、ディスクドライブを正しく接続し、本体のPOWERをONにしてください。タイトル画面が出たら、ディスクカードのSIDE Aを上にしてセットします。ディスクの表裏には特に注意してください。画面が出ないときは、接続をよく確かめながらセットし直してください。



"NOW LOADING..."という画面が出てくばらくすると三番目の写真のような画面が出てきます。もし"A, B SIDE FRR, 07"と出たら、SIDE A, Bをもう一度よく確認して、SIDE Aを上にしてセットし直してください。しばらくするとゲームタイトル画面になります。もしうまく起動しないときには、最後のページの一覧表で原因を調べてください。

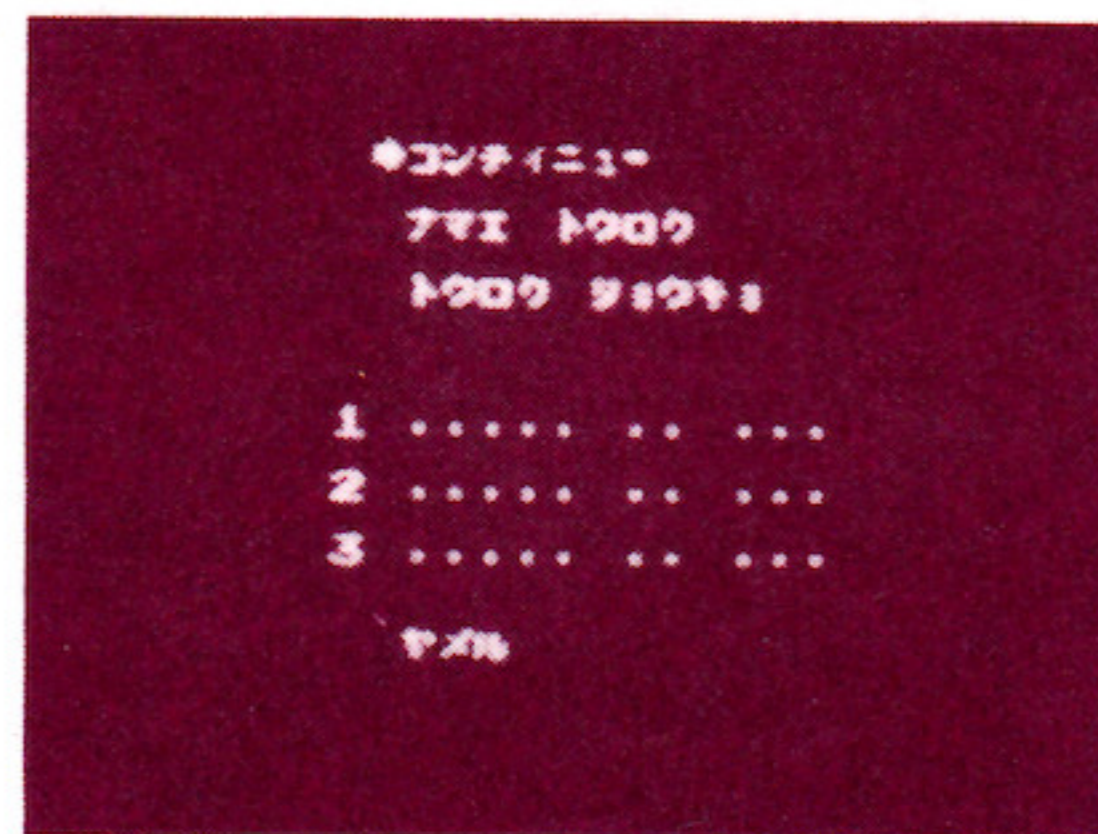
エンジンまえをかける前に。

タイトル画面がめんが出て、早くゲームを始めたくてウズウズしているキミ！
はやるきもち気持ちを押さえて、まずは名前なまえの登録とうろくをしよう。名前なまえの登録とうろくをしないとゲームはいつまでたっても始められないぞ。この「トップル ジップ」は3人までプレイヤーを登録とうろくできるんだ。だから、友だちや兄弟きょうだいといっしょにスコアを競きそおうぜ。もう名前登録なまえとうろくも終わおわっていて、ゲームの続つづきをやりたよいときはコンティニューのよこを読んでくれ。

名前なまえの登録とうろく

タイトル画面がめんでスタートボタンを押すと、こんな画面がめんになっただろう。これがメニュー画面がめんだ。セレクトキーでカーソルやじし(矢印やじしのマーク)を動かうごかして「せんしゅとろく」をえらんでAボタンを押してくれ。どの番ばん号ごうに名前登録なまえとうろくするか、セレクトキーでえらんでAボタンを押してくれ。すると、選手登録せんしゅとうろくの画面がめんに変わるから、キミの名なまえと登録番とうろくばんごう号ごうと性別せいべつ(男おんな・女おんな)を登録とうろくカードに入れるんだ。セレクトキーでカーソルを登録とうろくカードの「なまえ」や「エントリーNo.ナンバー」のよこにする。Aボタンを押

すと、カーソルが下の文字もじが並ならんでいるところに移動いどうするから、十字ボタンで文字もじをえらんでAボタンを押す。するとえらんだ文字もじが登録とうろくカードに入るだろう。間違まちがったときにはBボタンを押すと前まえの文字もじをひとつ消けしてくれるぞ。文字もじを入れ終しまったら、文字もじの中なかの「おわり」をえらぶ。全部ぜんぶの登録とうろくが終しまわれば、さあゲームスタートだ。



ア	イ	ウ	エ	オ	0	1	2	3	4
カ	キ	ク	ケ	コ	5	6	7	8	9
サ	シ	ス	セ	ソ	A	B	C	D	E
フ	ニ	ヌ	ネ	ノ	F	G	H	I	J
ハ	ヒ	フ	ヘ	ホ	K	L	M	N	O
マ	ミ	ム	メ	モ	P	Q	R	S	T
ヤ	ユ	ヨ	ラ	リ	U	V	W	X	Y
ル	レ	ロ	ワ	ン	Z	.	?	○	△

コンティニュー

ゲームの続きをする時は、メニュー画面でカーソルを「コンティニュー」にして、Aボタンを押す。つぎに、登録してある自分の名前をカーソルで選んでAボタンを押すと、ゲームが始まります。

登録消去

名前登録はしてあるけれど、もうこの名前を消してしまいたい時に使います。それまでセーブしてあったアイテムなども全て消えてしまいますから、気をつけて。メニュー画面でカーソルを「とうろくしょうきよ」にして、Aボタンを押す。つぎに、消去したい名前を選んでAボタンを押してください。

おほ
これだけは覚えておこう。

全開でレースをするために、このレースの仕組みとルールを説明しておこう。このゲームはレースなんだから、当然トップをめざさなくっちゃいけないんだ。そして、そのためには敵より自分が強くないと、ゴールに着く前にやられちゃうから、自分を強化しなくては、と、いうわけで『Zipping号』の強化方法から説明しよう。飛んでいると、地上にカプセルみたいな物が落ちてくるだろう。そう、三色の薬のカプセルみたいなやつだ。そのカプセルをミサイルで撃ってみよう。そうすると、カプセルが割れて、中のアイテムが出てくるだろう？ そうしたら、その上に『Zipping号』をつれていくんだ。自動的にアイテムを取ってくれるから。オット、待つて。なんでもかんでも取ればいってもんじゃな

おほ
これだけは覚えておこう。

いよ。それを取ると、^{いま}、持っているアイテムが、なくなっちゃうようなものもあるからね。何が何と^{いつしよ}に持てるのか、それは自分で確かめてくれ。それと、^き気をつけなきゃいけないのは“マイナスアイテム”っていう『Zipping号』が^{ジッピング}パワーダウンしちゃうアイテムもあるから、^{そん}んなのを取らないように^き気をつけないと、と、いってもこれがおずかしい！アイテムの^だしかたは、これだけじゃないよ！なんと『Zipping号』を敵キャラクターにぶつけると……ほら、敵がアイテムを落^おつことしたでしょ。はやく取らないと、ほーら、取りかえされちゃった。でも、^た反対にぶつけられると……そう、『Zipping号』はアイテムを落^おとしちゃうから^き気をつけてね。アイテムの^{しゅるい}種類とその^{こう}効果は“キミの武器を

おし
教えてあげよう。”で調べておいたほうがいい、と^お思うよ。いつまでも、おなじ^{かん}面(世界)にいても、レースには勝てないぞ。ひとつの^{かん}面にはいくつものトンネルの入り口があるんだけど、そこを見つけてとびこめば、^{ちが}違う^{めん}面に行けるんだ。同じ^{かん}面でも他のトンネルに入れば、また^{ちが}違う^{めん}面に行けるんだけど、ゲームをするたびにどこに行けるかは^か変わっているから、なかなか行きたい^{めん}面には行けないんだ。どのトンネルがどの^{めん}面につながっているのかを知るには……アイテムを^た捜そう。それと、レースに勝つためにはどうしても^{ひつ}必要なアイテムと、行かなくちゃいけない^{めん}面もあるから、がんばって^た捜そう。

これが、Zippping号の操縦席だ。

この「トップルジップ」は画面全部がゲームスクリーンだ。だけどスクリーンはまだ横にもつながっているんだよ。ジッピング号を画面の右か左の端へつれていくと、スクリーンが斜めにスクロールして見えていくんだ。ゲームの横の広さは、画面の倍もあるからナゾを捜すのも大変だネ。

ゲームスクリーン

ゲームの画面にはゲームスクリーンに重ねてほかのものも表示されます。

エネルギーメーター

ジッピング号の現在のエネルギーの残りを表示している。

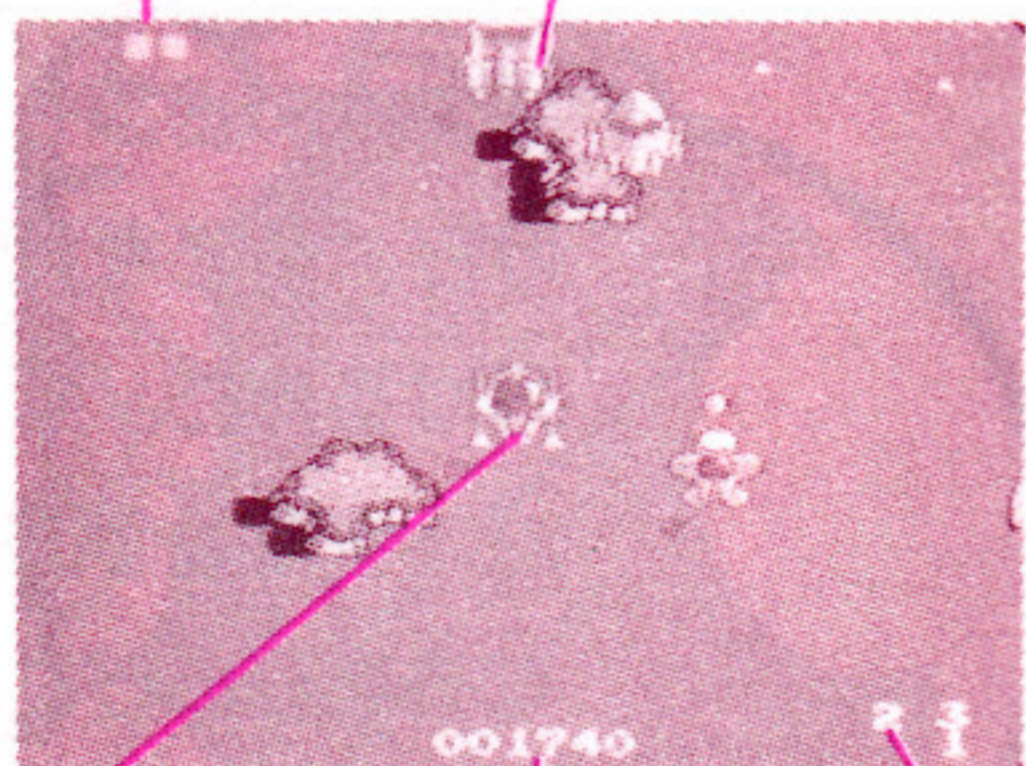
スコア/メッセージ

今まで取ったスコアが表示されている。燃料を入れたり、情報を買ったりするのも使います。あるアイテムを取ると、ジッピング号が話しかけてくるゾ。

レーダー

あるアイテムを取ると、どのトンネルがどの面につながっているのかわかるようになるんだ。

エネルギーメーター ゲームスクリーン



ジッピング号 スコア/メッセージ レーダー

つぎはキー操作の説明だ。この「トップルジップ」では、ジッピング号を操縦するのにコントローラー I を使います。

十字ボタン

ジッピング号を8方向移動させます。

Aボタン

ジッピング号がミサイルを撃つたり、アイテムを使用するのに使います。ジッピング号のエネルギーが無くなっておこち始めた時、連射すると立ち直ります。ジッピング号がピットにいる時など、選んだ物を決定する時に使います。

Bボタン

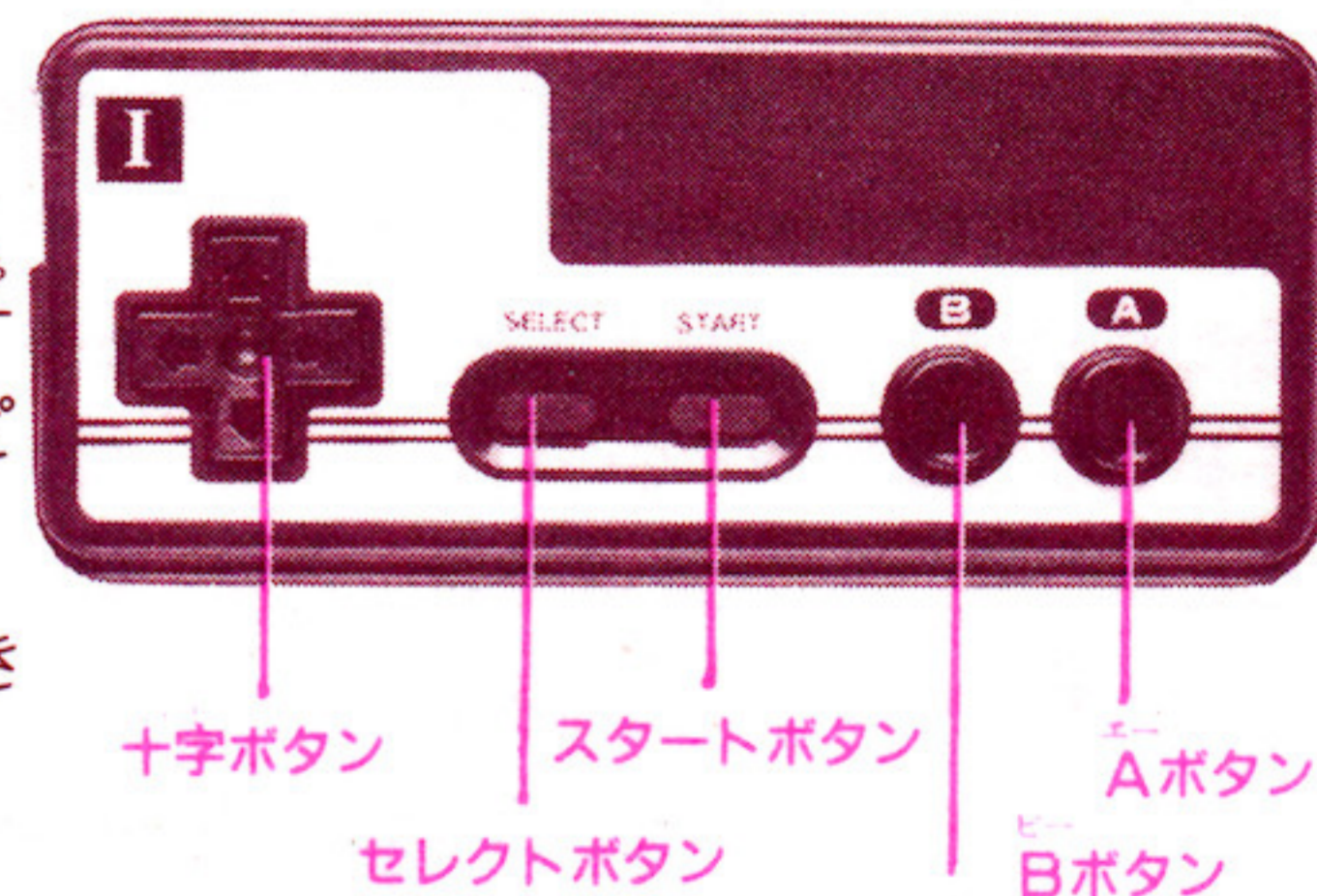
ジッピング号の高度を下げるのに使います。2段階に高度を下げる事ができます。

スタートボタン

ゲームを一時停止させます。もう一度押しと、また始まります。ジッピング号がピットにいる時に押しと、ゲームのその時の状態をセーブできます。

セレクトボタン

スタートの時やピットの中などで、何か選ぶ時に使います。

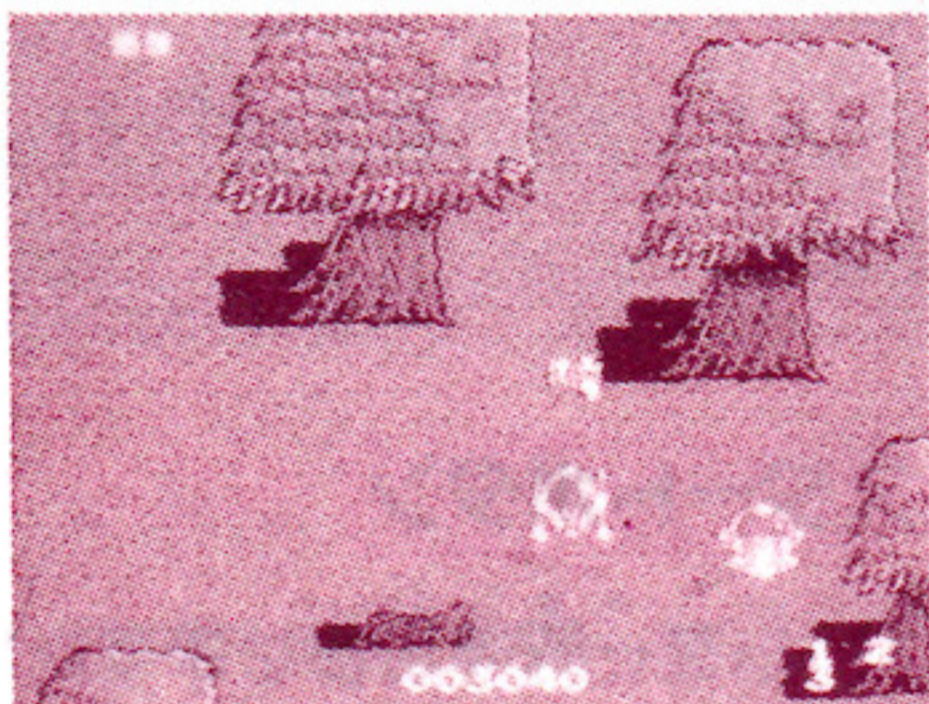


Zippping号を思い通りに操縦しよう。

レースに勝つにはジップング号を思い通りに操縦できなければならないネ。だけど、ただうまく飛んでいけばいいってわけじゃないんだ。なんたってレース、なんだから、早くゴールに行かなくちゃ。ところがどっこい、この「トップルジップ」ではゴールがどこにあるのかさえ分からないし、敵はみんなじゃまをするから、アイテムを捜してジップング号をパワーアップさせなくちゃいけない。ゴールを捜すにはともかくパワーアップしていろんな面に行ってナゾを解かなくちゃ。

アイテムみつけ

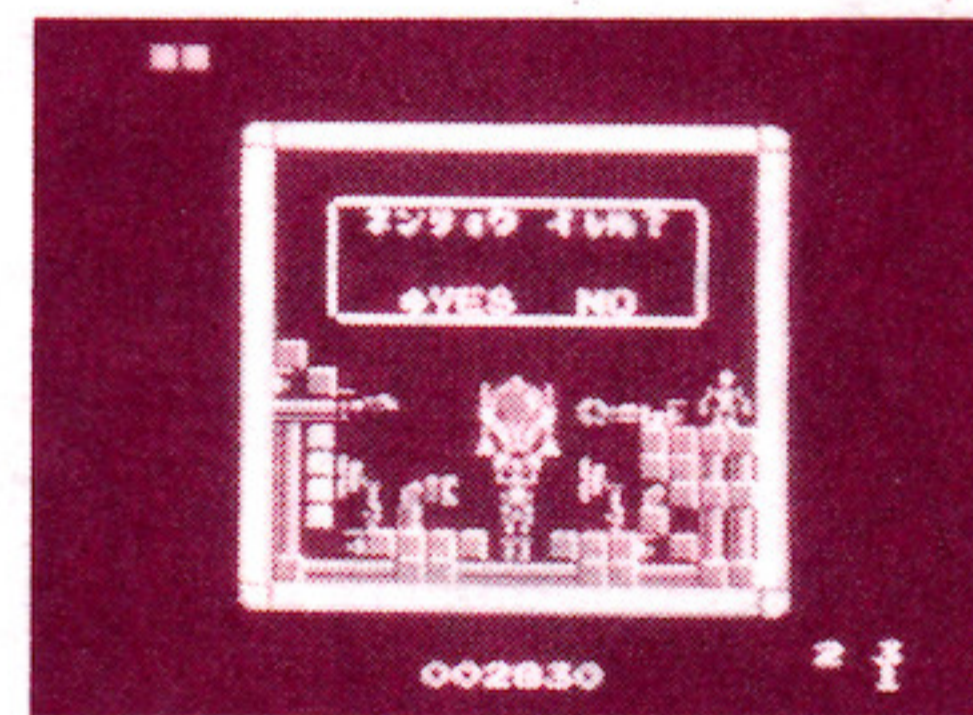
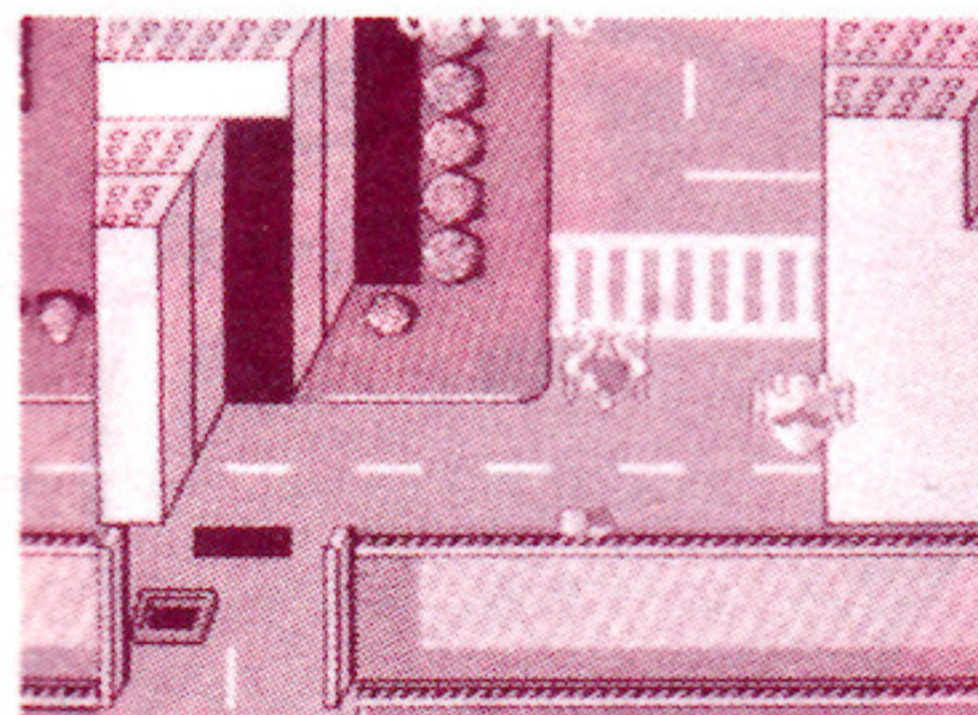
レースをしていると地上に風邪薬のカプセルみたいなものが落ちていよう。これがアイテムだ。ミサイルで撃つと割れてなかのアイテムが出てくるから、敵にとられないうちに素早く取る！ところがマイナスアイテムっていう、取るとジップング号がパワーダウンしちゃうものもあるから気をつけてくれ。アイテムカプセルは敵に思いっきりぶつかると敵が落とすこともあるよ。当然、敵にぶつけられるとジップング号もアイテムを落としちゃうからネ。



ゴールはどこだ～

と、いうわけでトンネルの登場だ。他の面に行くにはトンネルを通って行くんだけど、このトンネルがまたくせものだ。トンネルはふだん飛んでる高さよ

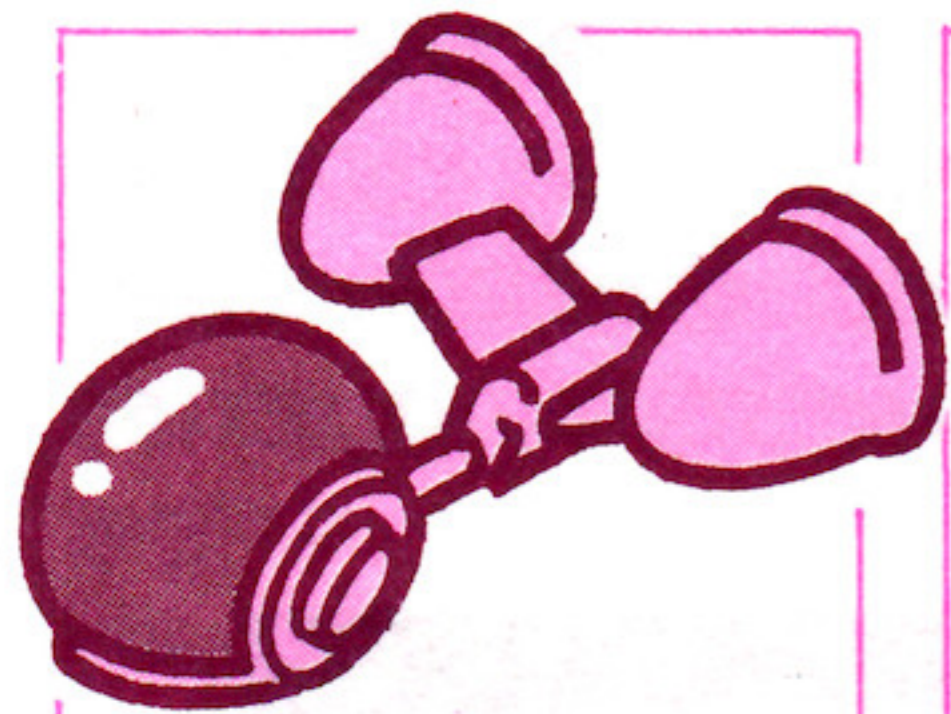
り低いところにあるから、Bボタンを押して高度を下げてから飛び込まなくっちゃならないんだ。うまく中に飛び込めてもまだ安心できないぞ。どのトンネルがどの面につながっているのかを知らずに飛び込むと、前の面に戻ってしまうことだってあるんだから。トンネルがどの面につながっているのか、それを知るにはレーダーだ！



優秀なレーサーだって疲れるぜ

だからセーブが必要だよネ。だけどセーブはどこでもできる。てわけじゃない。地上に"P"ってゆうマークのついた建物があるだろう。ここまでジップング号の高度を下げてから飛び込むと……ハイ、ここがピットです。ピットの中ではジップング号にエネルギーを入れたり、情報を買ったりできるんだ。セレクトキーとAボタンで選ぶんだ。そして、ここでスタートキーを押すと、セーブもできるんだ。ディスクの入れ替えは画面に出た通りにやってネ。ただし、ピットにはいつもマークがついているとは限らない。隠された重要なピットもあるからよく捜そう。

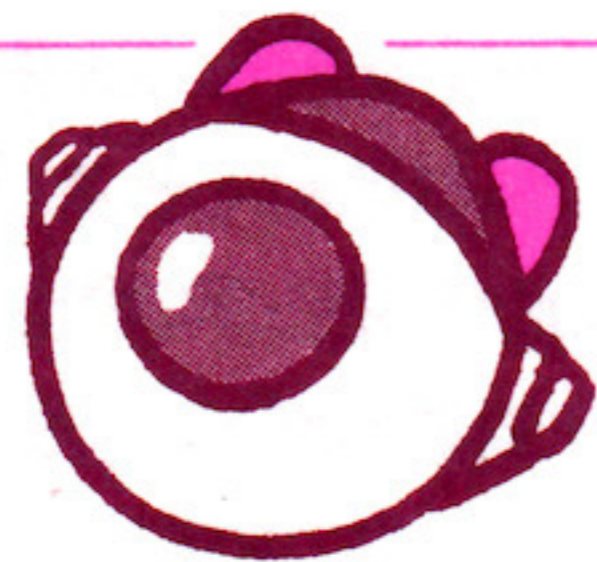
こんなライバルがいるんだよ。



チュツパ

出身星 キャンディ星

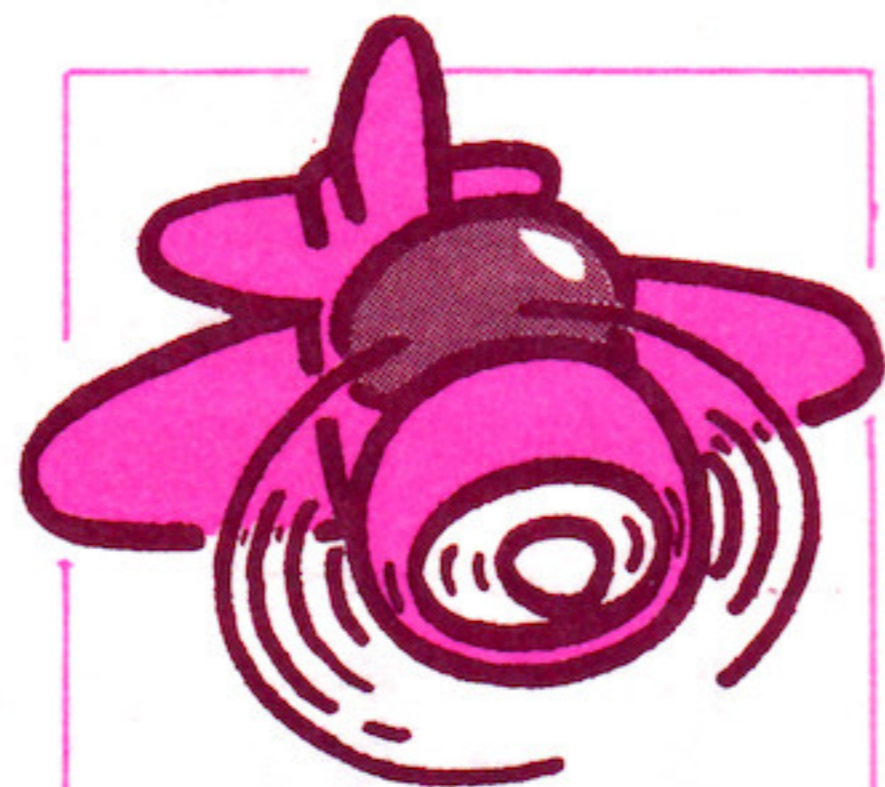
こいつには、なにがヒミツがありそう。みんながこいつをねらってる。



ちまっち

出身星 ヨーカイ星

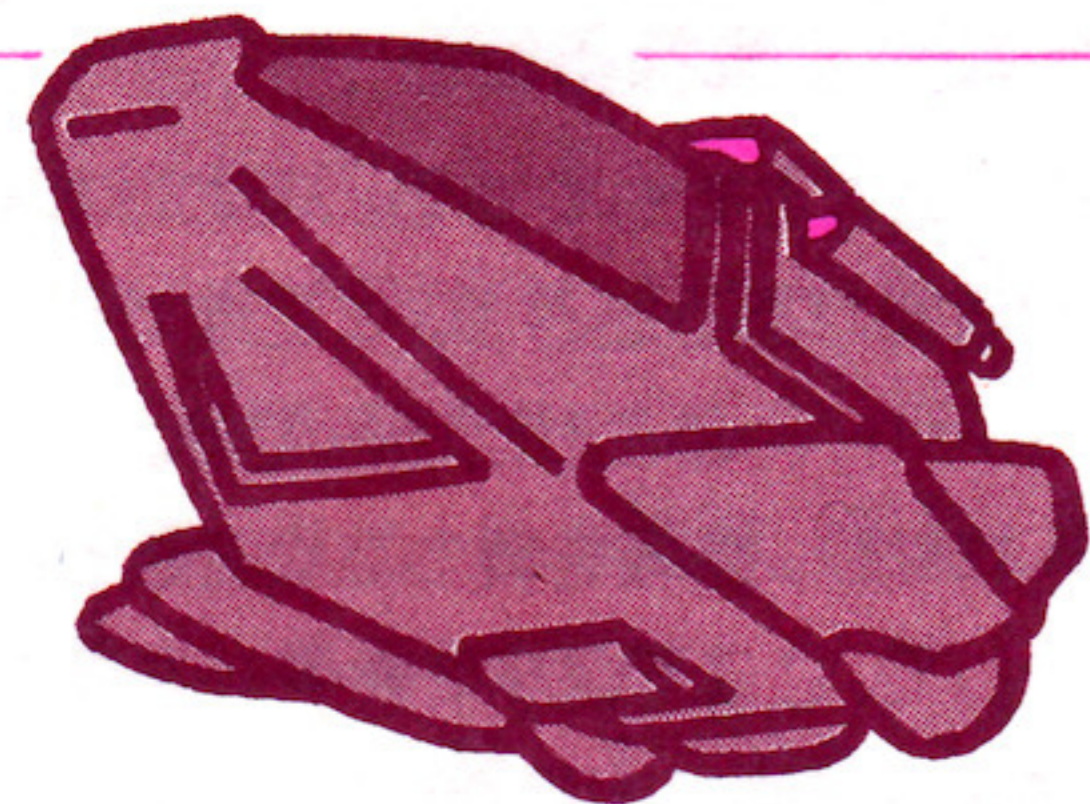
本職が探偵なのに、レースに参加しているらしい。なんでも、宇宙船とおんなじ顔をしているとか……火の玉ミサイルをうってくる。



ゼロッキー

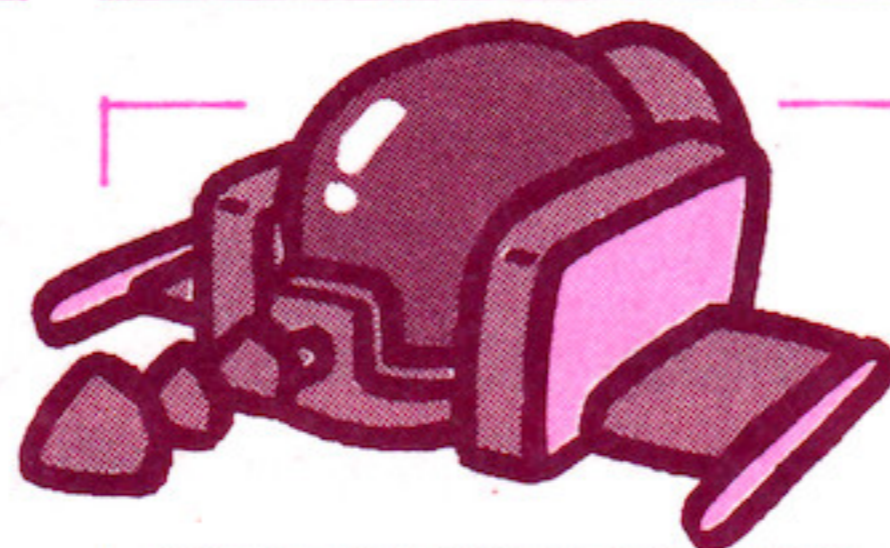
出身星 ヒノマル星

なにかとゆ〜と、とつげきしてくる。一人であるより、みんなといることが多い。



ジェットポ

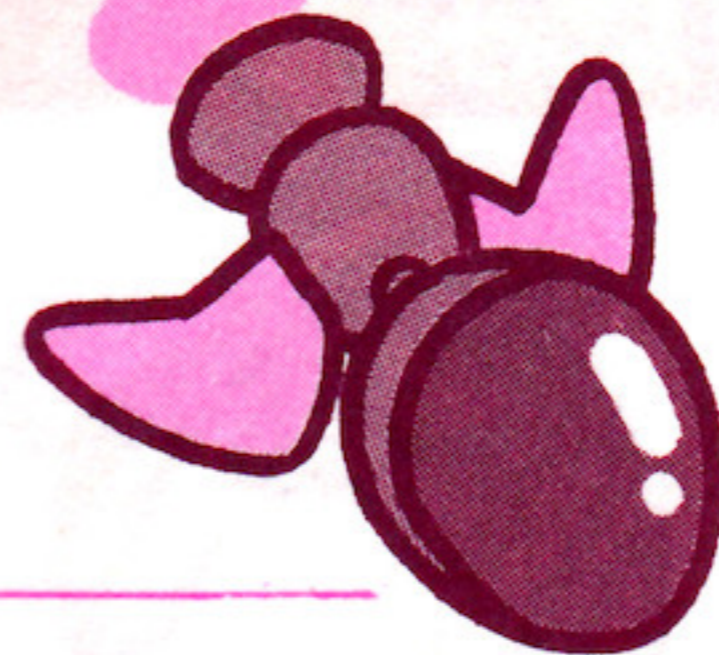
出身星 不明 少々らんぼうなヤツが運転している。あまりちがつかない方がよさそう。



ギコット

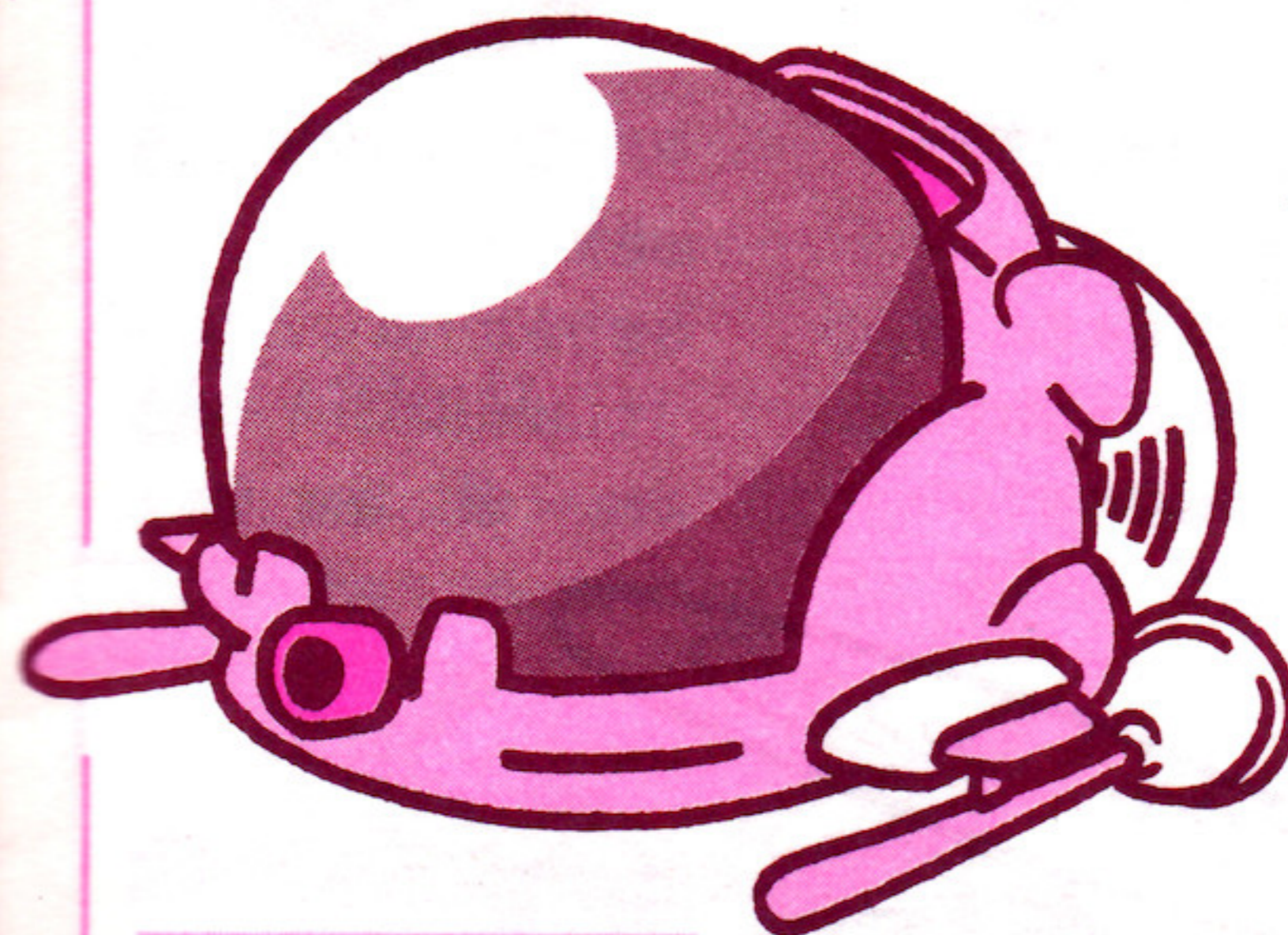
出身星 ショクニン星

ドリルをグルグルまわしながら追ってくる、おそろし〜いやつ。しかし、見た目ほどつよくない。



スニッピー

出身星 ハクチョー座のどこかムカツク友だち。すましてとんで、いきなりこーげきしたりもする。



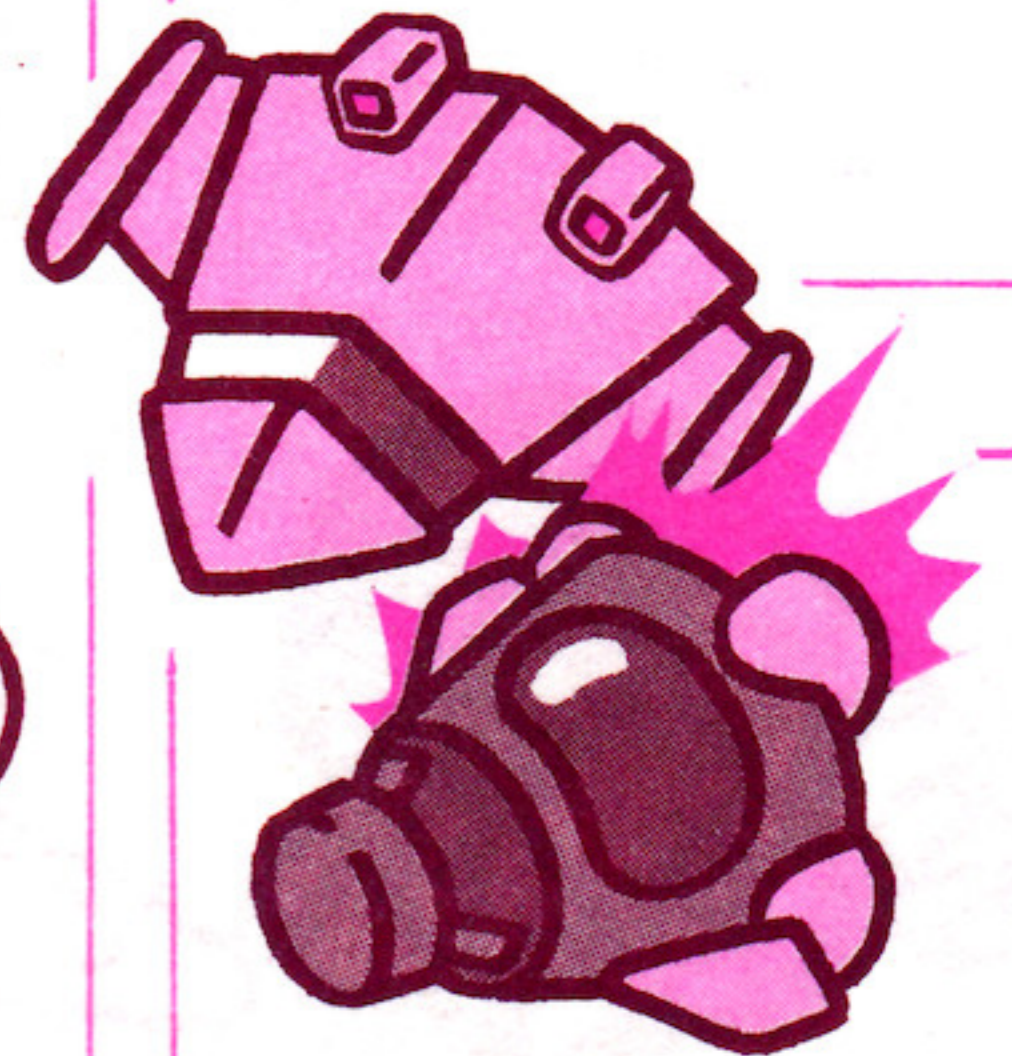
ZIPPING

出身星 たぶんチキュー星 いわずと知れた、善の宇宙船。ヒコーキ
どうやら、作者がどこかのスクラップ屋で見つけてきたらしい。こまった作者だ。だから、どんな機能があるのか、よくわからない

シヨツキン

出身星 デス星

なんと中にはショーキンかせぎがのっているらしい。うかうか近づくと、おそろし〜いやつ。

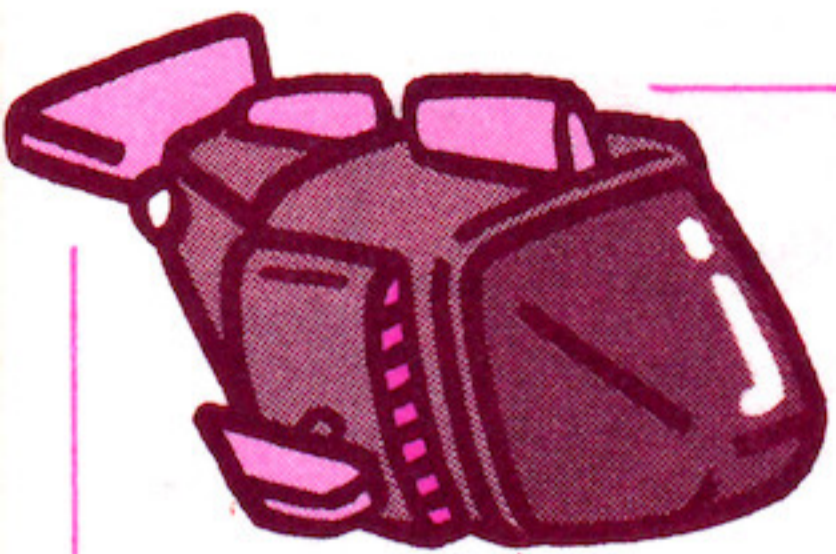


スツタンパー

出身星 ハンコ星

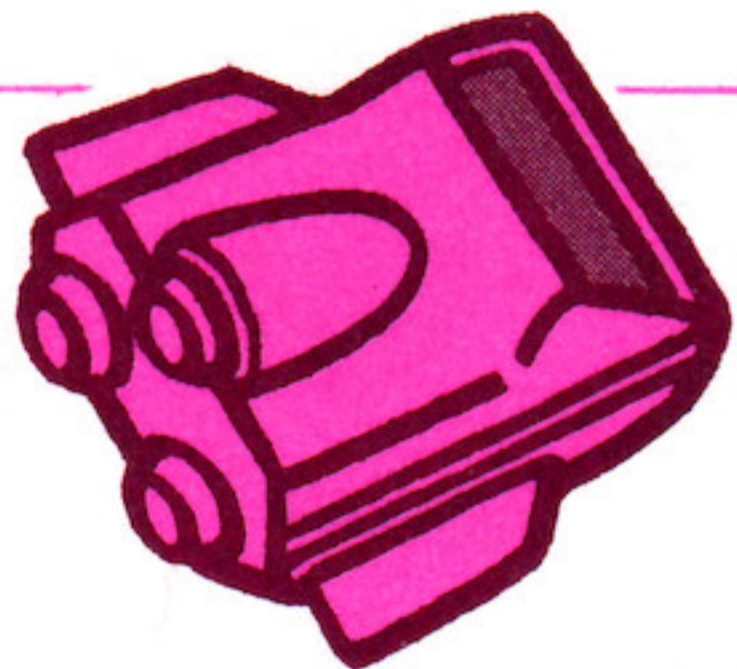
なかなか、いっしょうけんめいにレーレしているマジメなヤツ。友だちになってみるとけっこうタメになる。

こんなライバルがいるんだよ。



トット

出身星 うお座のどこか
すばしっこいで、つかまえにくい、なかなかさかなかな / にがしたサカナは大きいぞ。



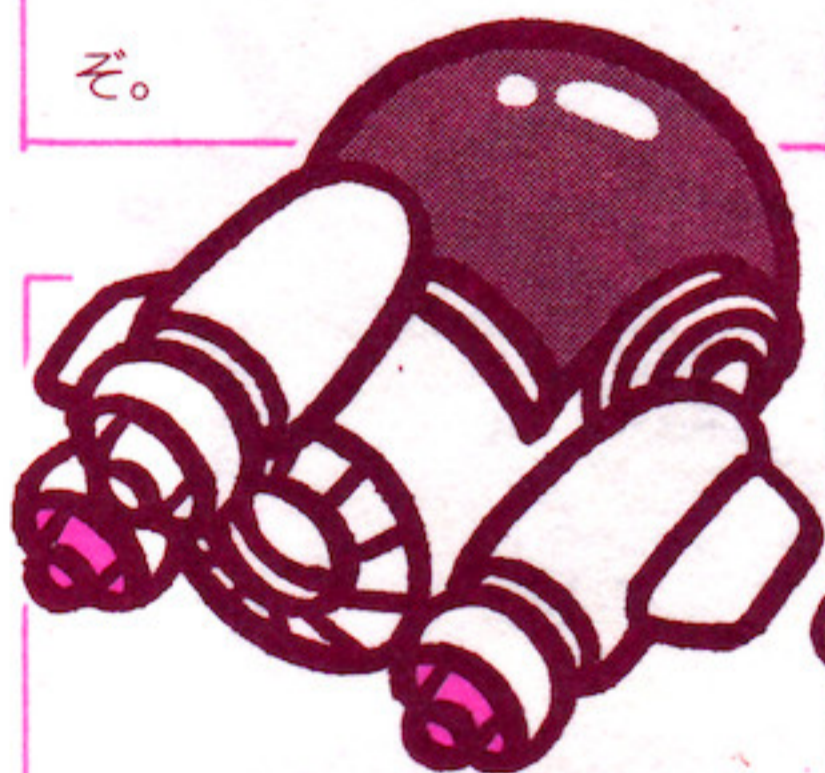
スウィッキー

出身星 ソウジ星
うっかり、近よると、すいっくよ〜うにおっかけてくる。なるべくはなれる /



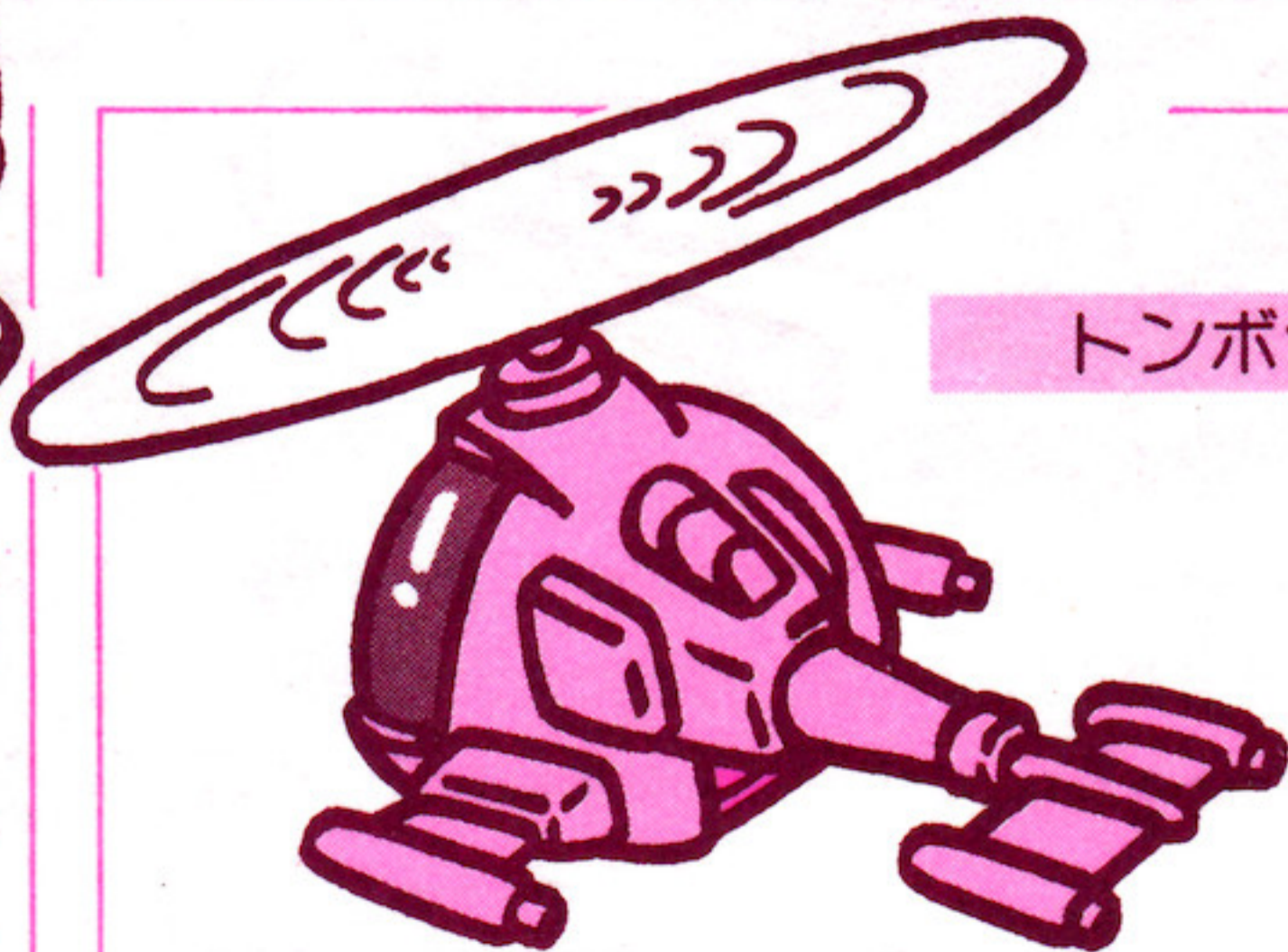
ボルバット

出身星 不明
なぜかみかけない。どこに行ってしまったのか……やたらよわいくせに、優勝コウホ /



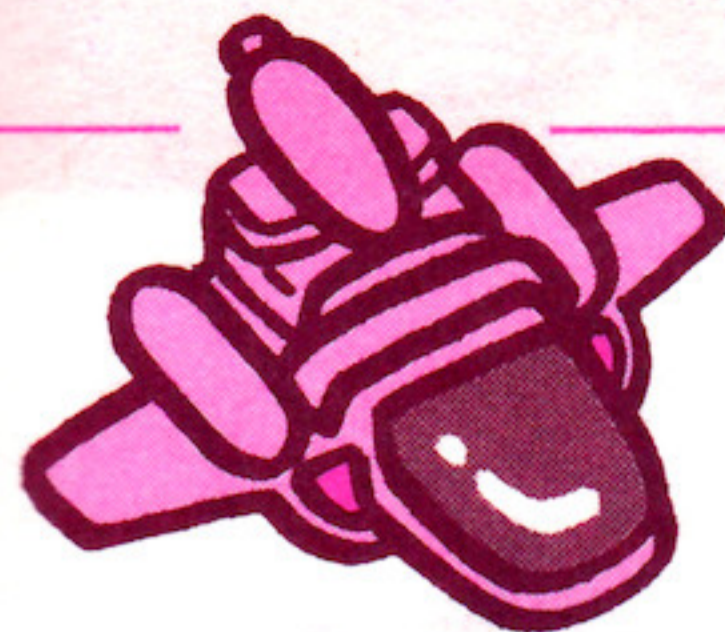
シャトラッチ

出身星 コロニー星
すばしっこくて、なかなかじよ〜ぶなヤツ。ふかおいすると、しっぺがえしをくらいそうな……そんなヤツ。



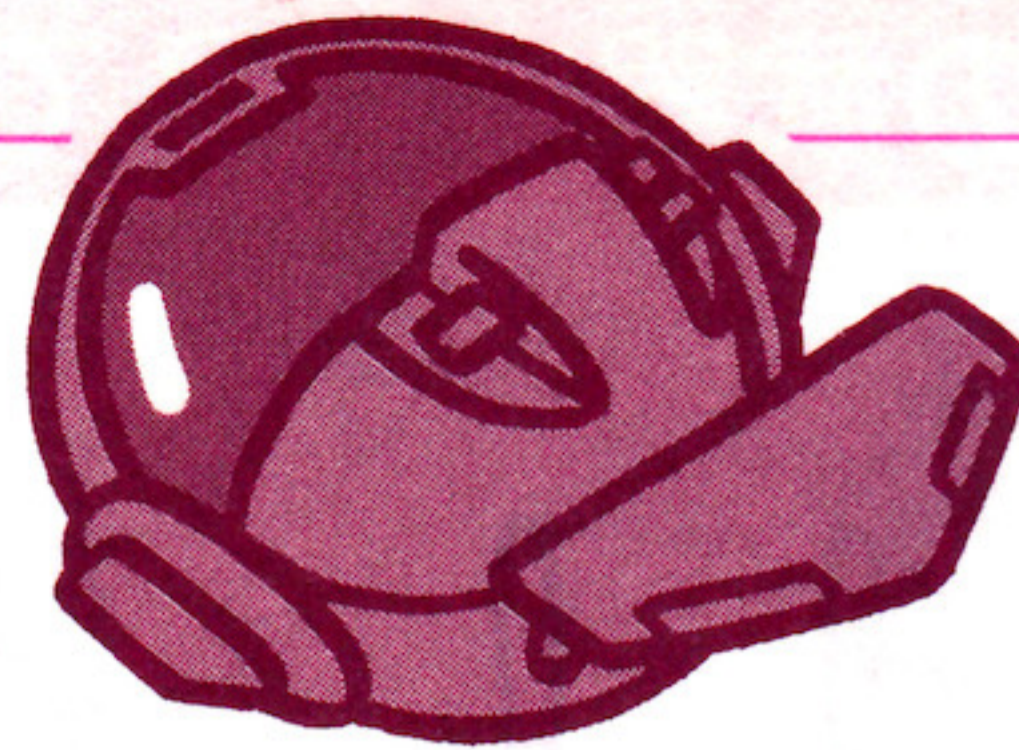
トンボット

こいつには気をつけた方がいい。みんな、こいつからはなれてとんでる。少々、いわくありげなヤツ。



ファンビット

出身星 不明
少々気がみじかい。かかわりあいにならない方が身のため……

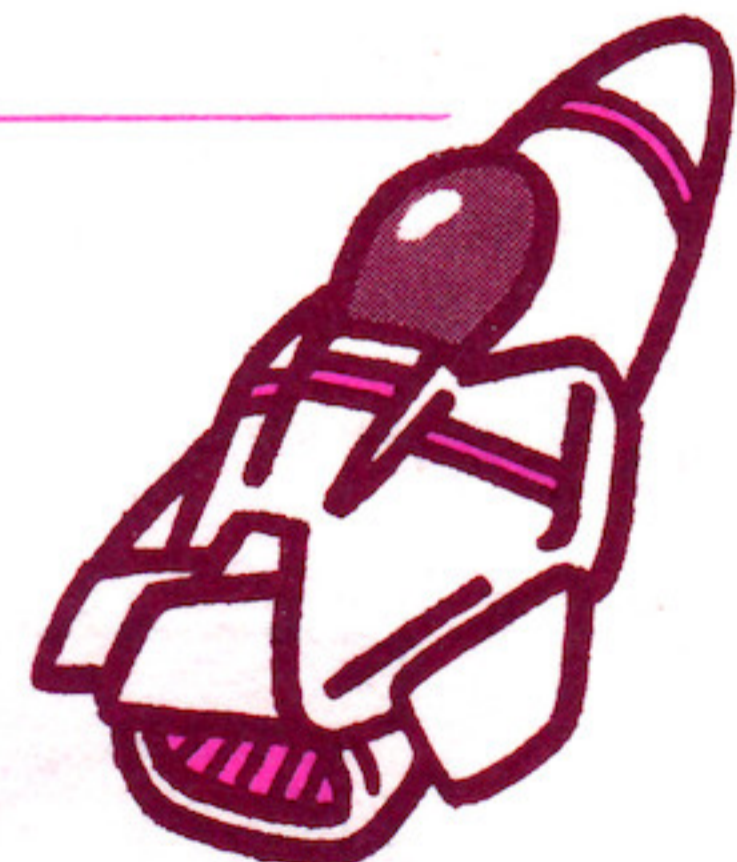
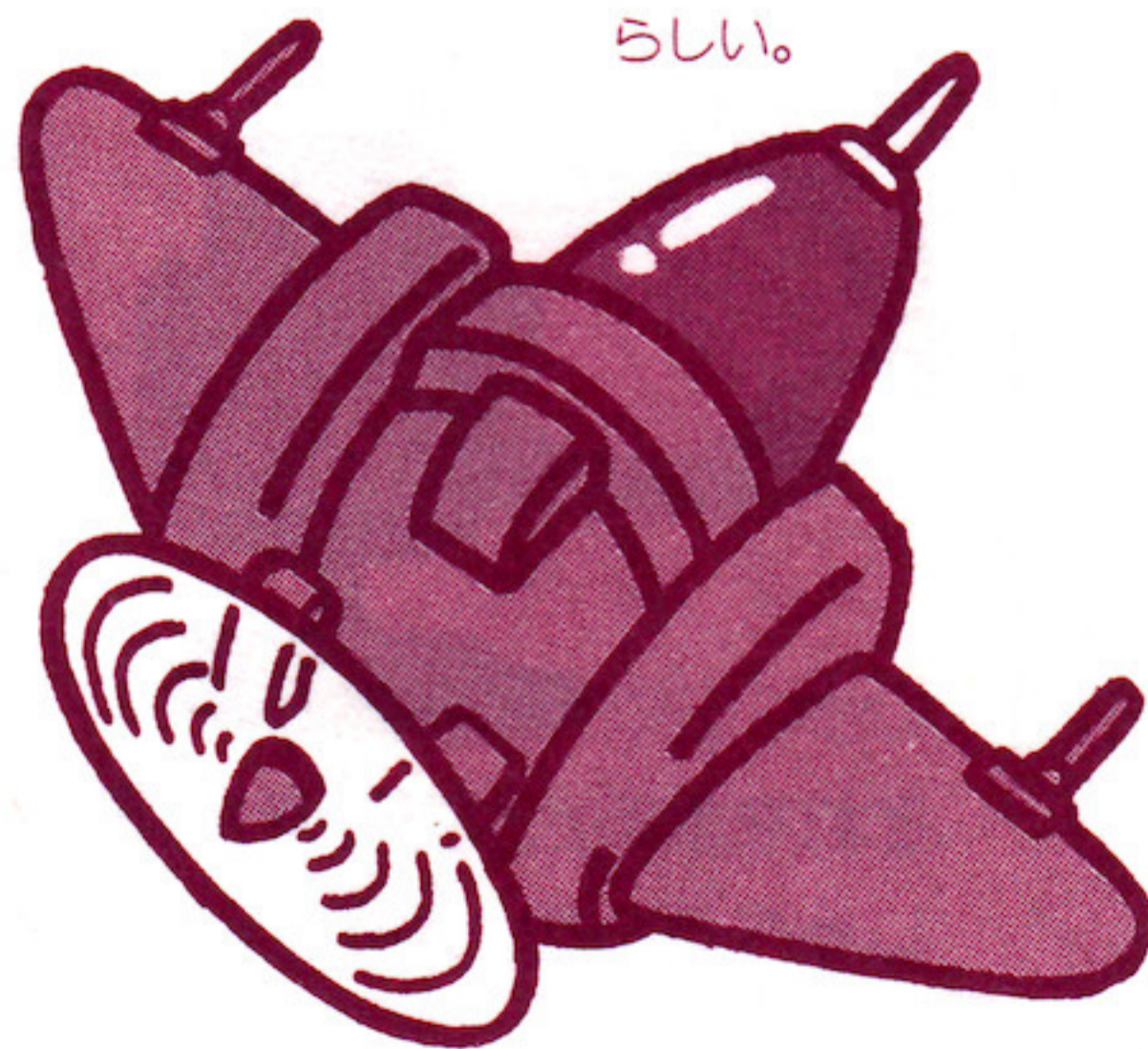


ドロツパ

出身星 不明
「ZIPPING号」となんとなくにたヤツ。もしかすると、同じメーカーの宇宙船だろうか？
マアーそれほどごわいやつじゃないけど。

パラッタ

出身星 エイコク星
やたらハデなヤツ。しかし、こいつも優勝コウホ。なんとって、すごい武器を持つてるらしい。

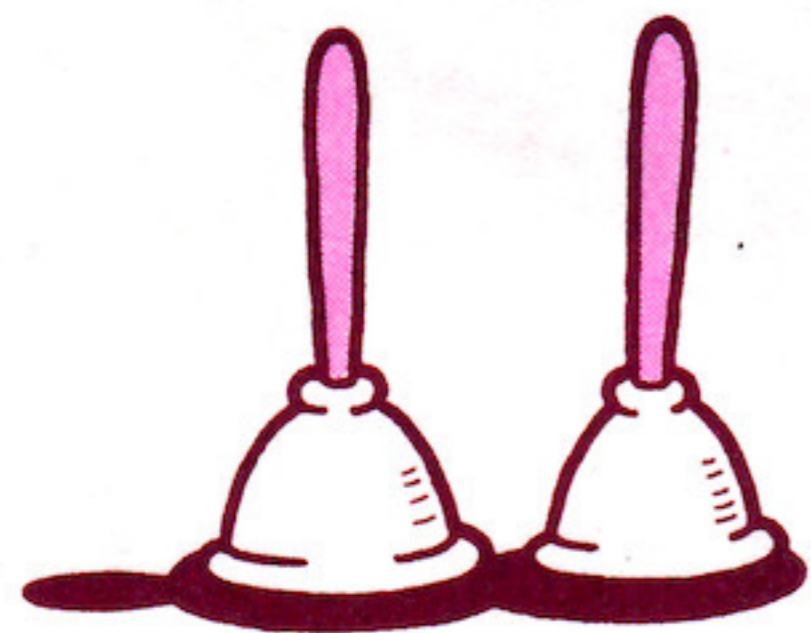


クロス

出身星 アレックス星
うわさでは、変形するらしいが、みたことない。あまりたいしたやつじゃないよーだ。

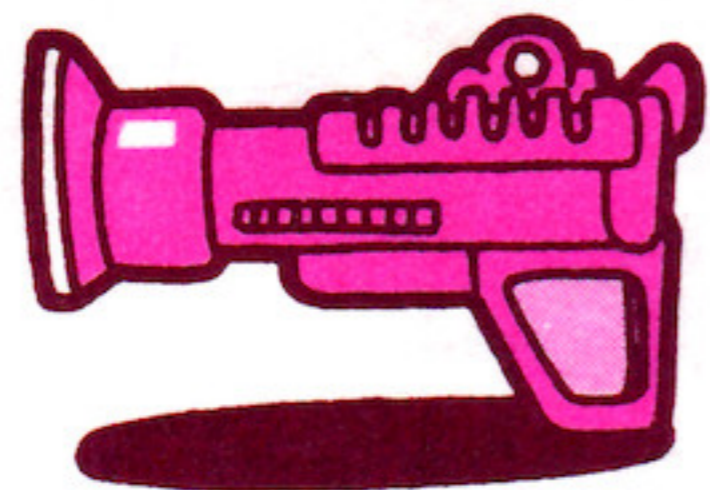
アイテム おし
キミの武器を教えてください。

マツハボー



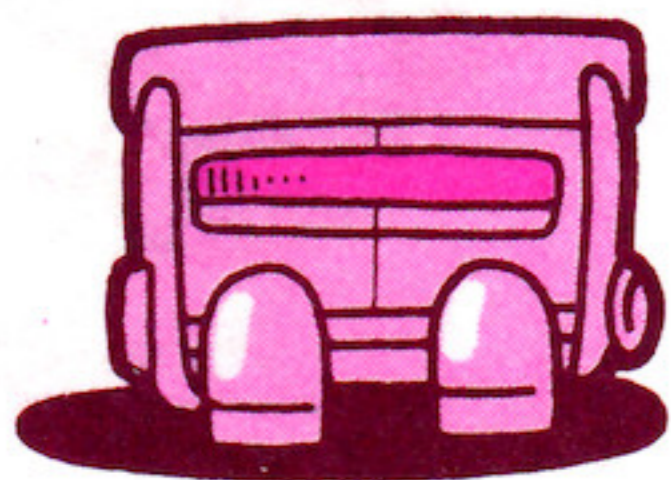
スピードがひとつだけアップ！
これがないと、まともにとべないよ。

カクサン



3方向にいつぺんにミサイルが
うてるんだ。なかなかのすぐれ
ものだよ。

ターボ



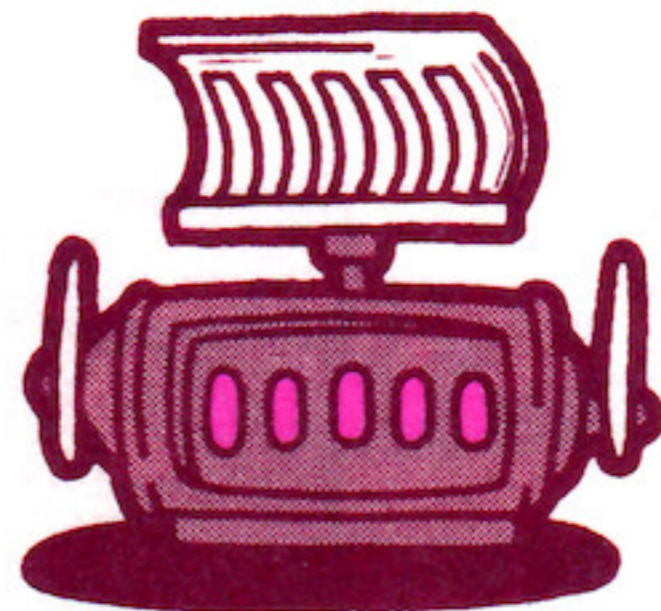
スピードが、いちばんはよくなる。
これがないと……

スピーク



これをとると「ZIPPING号」が
しゃべるんだ。絶対に必要だね

レーダー



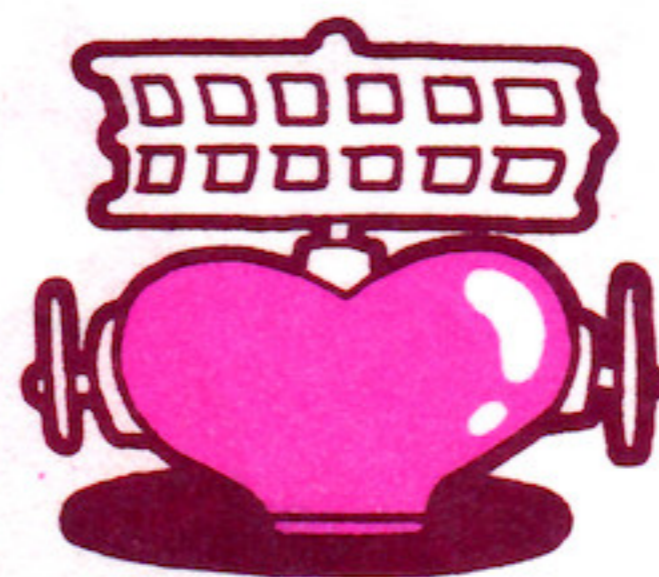
行きたい所がわからない。そんな
君にはコレ！でもちよつとた
よりない。

シッコ



これをとるとシビレテうまく動
けなくなるぞ！命にはべつじよ
うないけど、マイナスアイテム。

Pレーダー



レーダーの強化版。プリンセス
の場所をおしえてくれる。でも
それだけじゃない。

マイナス



うっかりとると、パワーアイテ
ムをおとしてしまう。マイナス
アイテムだから、気をつけよ～。

アイテム おし
キミの武器を教えてください。

パワー



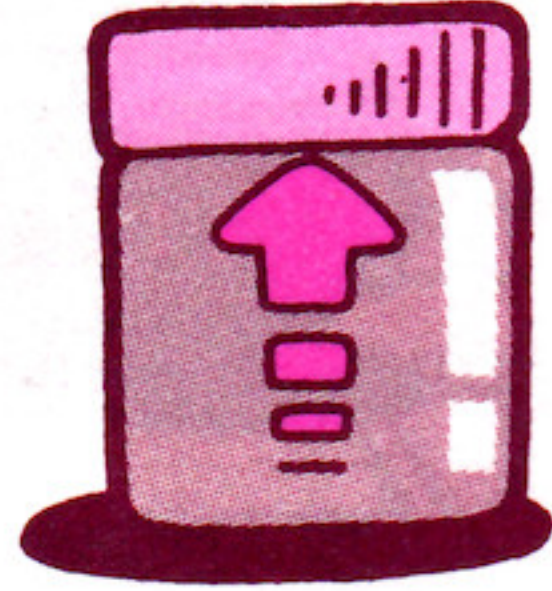
これこそ「ZIPPING号」の栄養薬！だけど、敵もねらっているゾ。

バリア



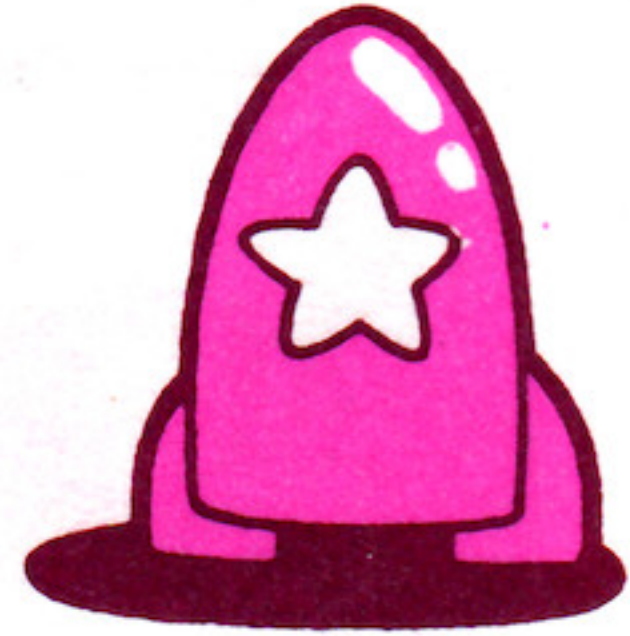
「ZIPPING号」をバクダンが守ってくれる。体当りの大好きな君には、ベンリだよ。

ランチャ



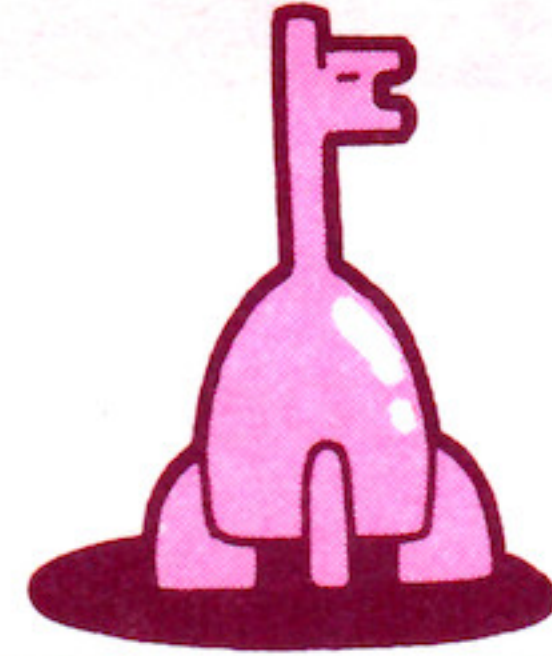
トリガーを押しつぱなして、ミサイルがランチャ出来るぞ。

キョウカ



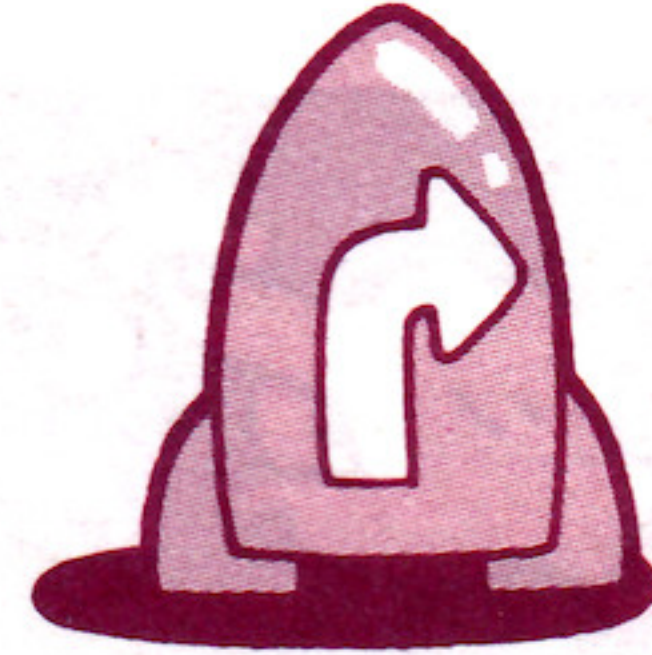
ミサイルのパワーを上げるんだ。でも、それだけじゃあないぞ。

キー



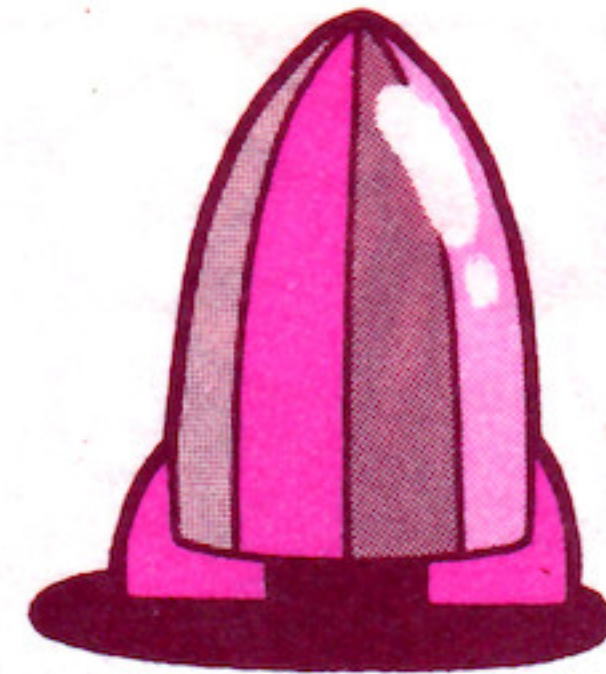
これが、このゲームのKeyなのです。

ユウドウ



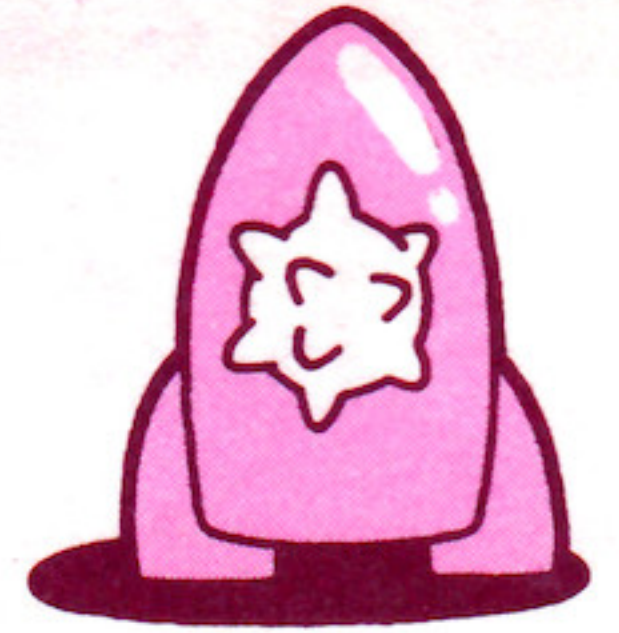
いちばん近くににいる敵めがけてとぶ、ユウドウミサイル。

ミラクル



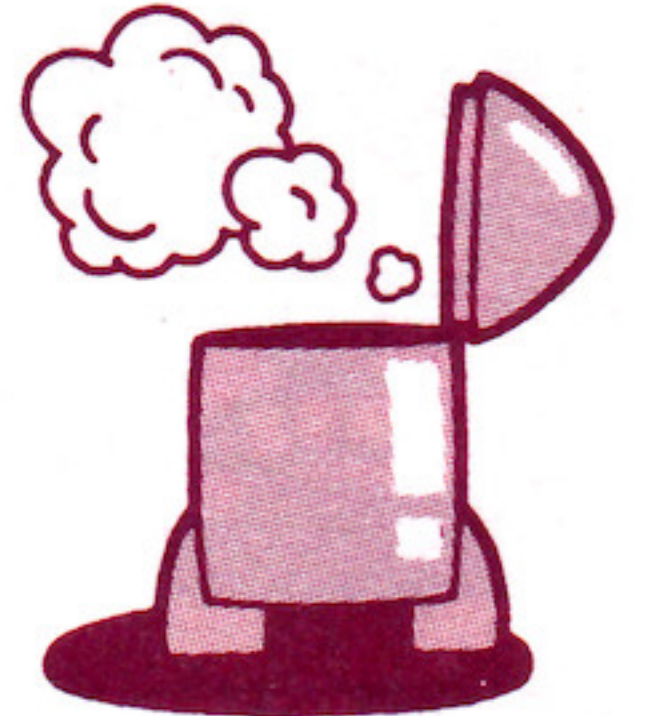
最強アイテム!!花火みたいに、4方向に…使ってみれば、わかると思うよ。

タイマー



バリアと似てるけど、タイマーバクダンを空中においていけるんだ。

エンマク

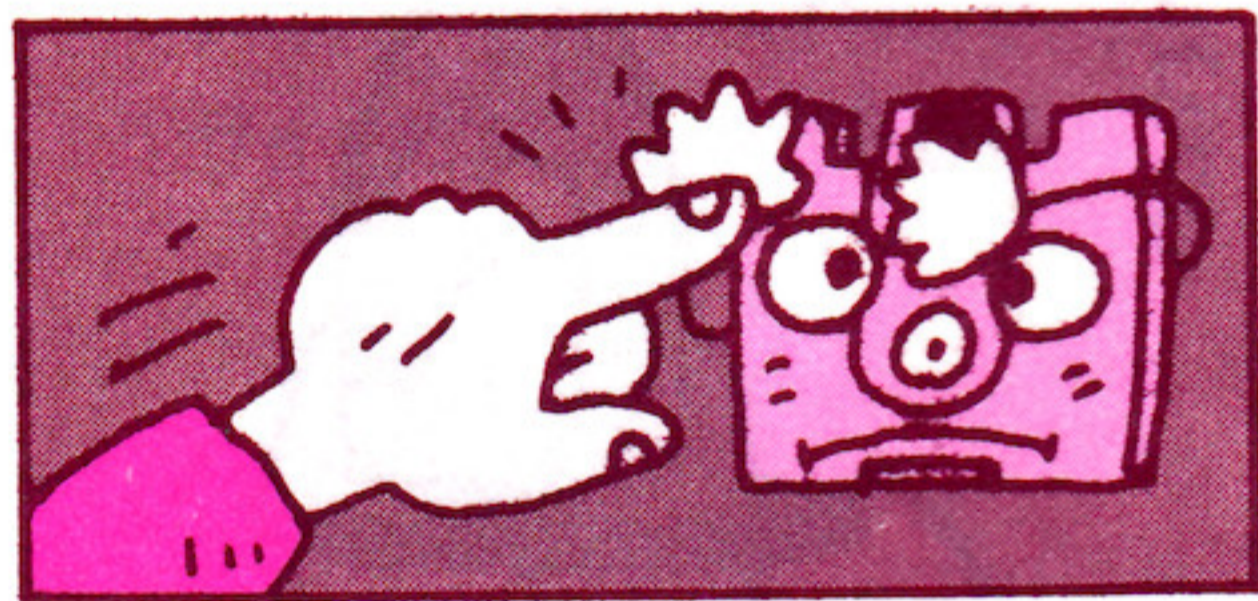


かなり強いアイテムだ。敵をケムにまいてしまえるぞ。

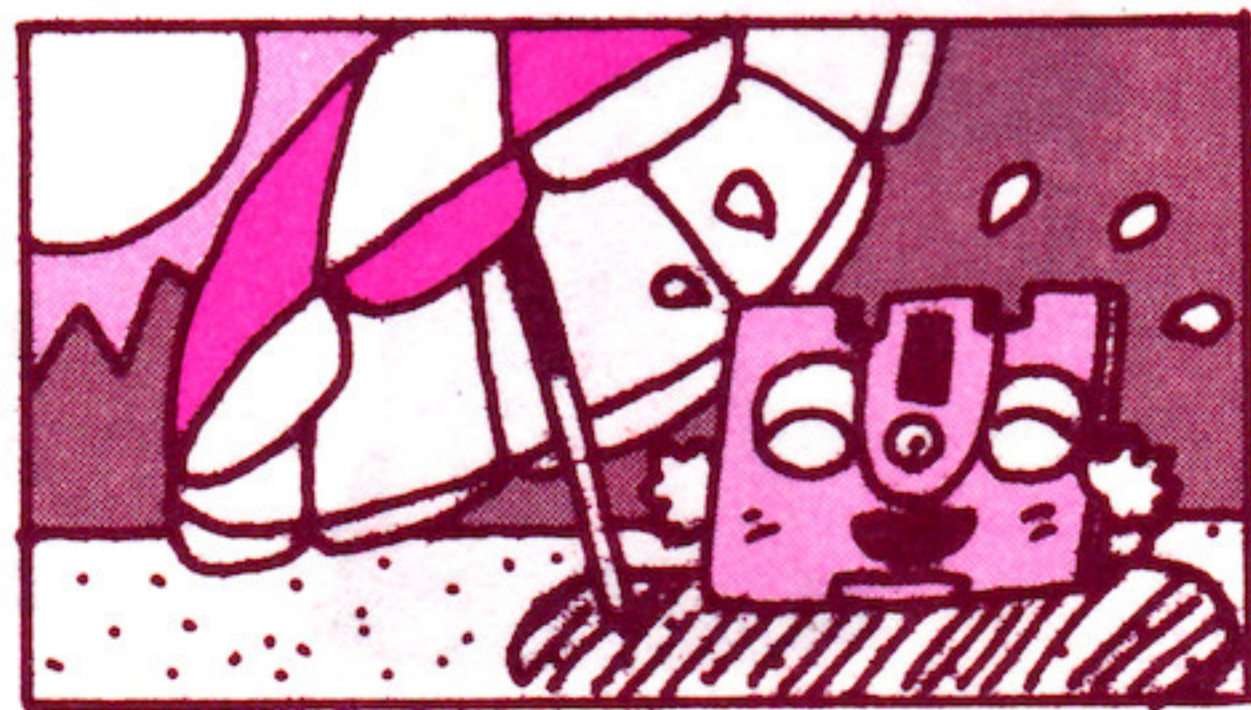
ディスク取扱上の注意

ディスクカードはカセットよりもデリケートです。注意事項を守って、こわさないようにしてください。

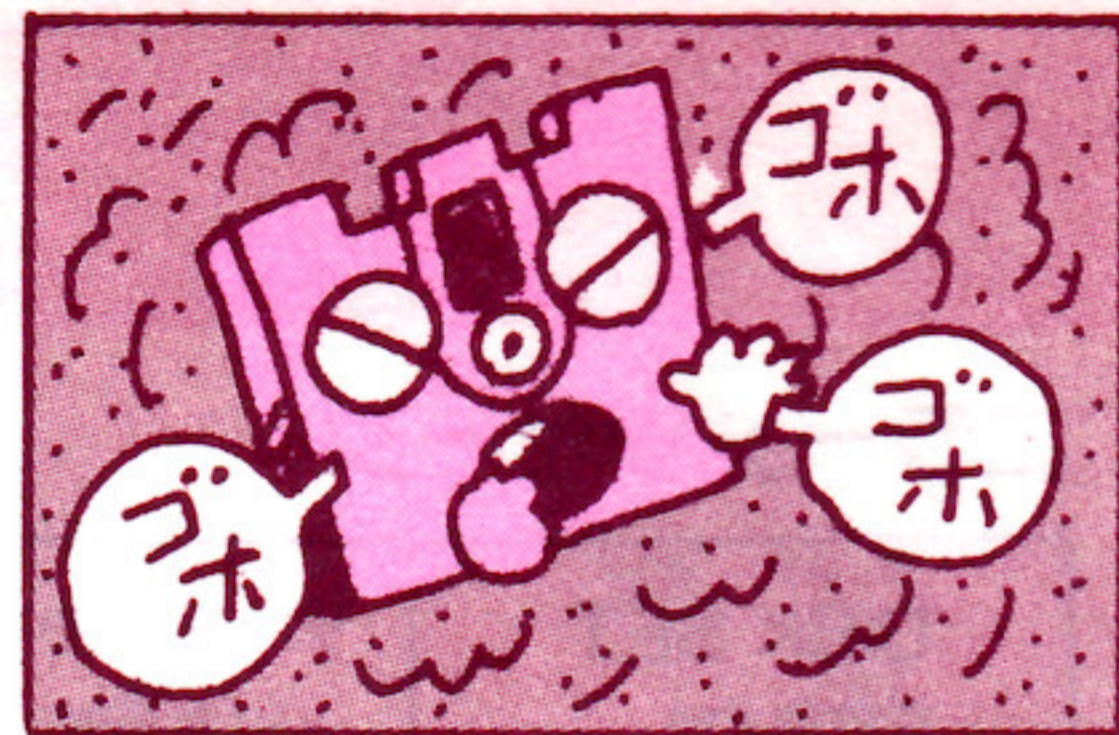
- ディスクカードの窓から見える茶色の磁気フィルム部分には、絶対に触れないでください。また、そこを汚したり、傷つけないよう気をつけてください。



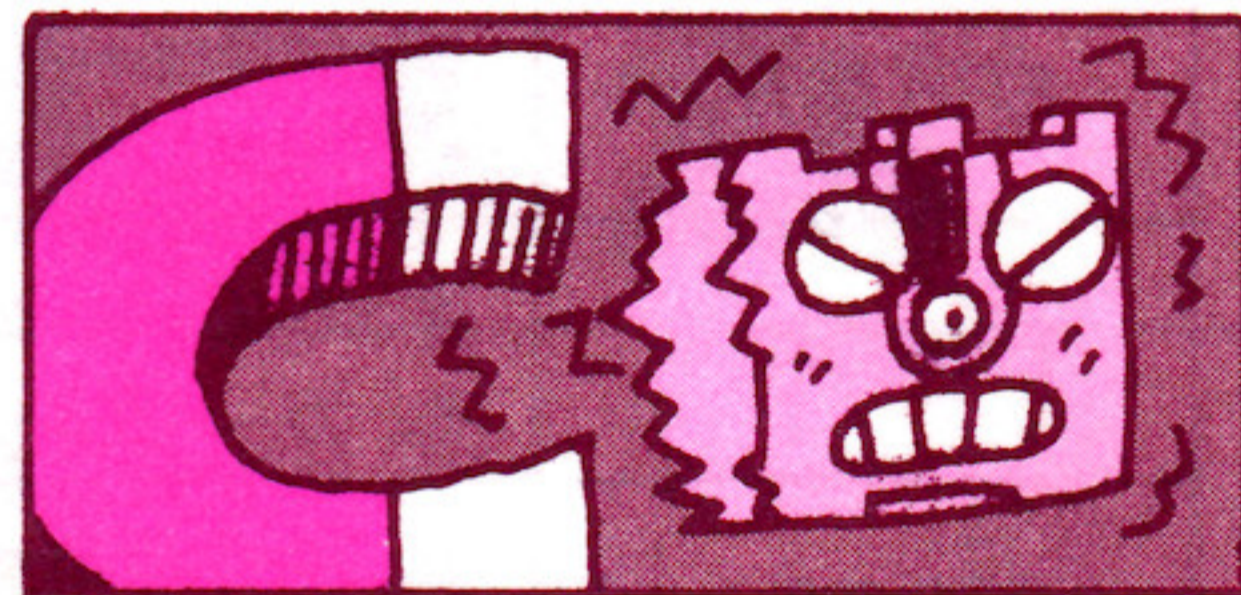
- 湿気や暑さにはとっても弱いので、直射日光のあたらない、風通しのよい場所に保管してください。



- ホコリはディスクカードの大敵です。いつもキレイにしておきましょう。



- 磁石を近づけると、大切なゲームのデータが消えることがあります。また、テレビ、ラジオなど磁力のあるものに近づけないようにしてください。



- 踏んづけたりするのはもってのほかです。いつもプラスチックのケースの中に入れておきましょう。



ディスクドライブの赤ランプがついているとき、EJECTボタンや本体のRESETボタン、電源スイッチに手を触れないでください。ディスクシステムやディスクカードをこわしてしまうことがあります。

ディスクシステムが正常に 作動しなくなったときには…

エラーメッセージ

内容と対処方法

ディスク セット DISK SET エラー ERR.01	ディスクカードがちゃんとセットされていない。カードを取り出し、もう一度セットしなおす。
バッテリー BATTERY ERR.02	ディスクドライブの電圧が規定値以下になっている。乾電池を新しいものと交換する。
エラー ERR.03	ディスクカードのツメが折れている。ほかのカードを使うか、ツメのところにテープをはる。
エラー ERR.04	違ったメーカーのディスクカードがセットされている。カードをよく確かめる。
エラー ERR.05	違ったゲーム名のディスクカードがセットされている。カードのゲーム名を確かめる。
エラー ERR.06	違ったバージョンのディスクカードがセットされている。カードをよく確かめる。
エービーサイド A.B SIDE ERR.07	ディスクカードの表と裏が逆にセットされている。カードをセットし直す。
エラー ERR.08	違った順番のディスクカードがセットされている。カードをセットする順番を確かめる。
エラー ERR.20~	ディスクカードを買ったお店か、発売元へ相談してください。



1987年10月9日初版

トップルジップ Topple Zip™

発行 ポーステック株式会社
〒150 東京都渋谷区渋谷3-6-20
TEL (03)486-7403

編集 株式会社ソウル・ビー
〒102 東京都千代田区五番町12-6
五番町マンション3C

勝手ながら、このゲームに関してお電話でのご質問は一切受付けておりません。

©BOTHTEC 1987

ファミリーコンピュータ・ファミコンは任天堂の商標です。

禁無断転載