

3ロット占い
TAROT

SCO-TAR

発行

mv 株式会社 スコーピオンソフト

〒157 東京都世田谷区上祖師谷1-30-4

Tel.(03)300-7165

3ロット占い
TAROT

ファミリーコンピュータ・ファミコンは任天堂の商標です。

禁無断転載

©1988 SCORPION SOFT

mv
株式会社 スコーピオンソフト

ディスクシステムが

正常に作動しなくなったときには…

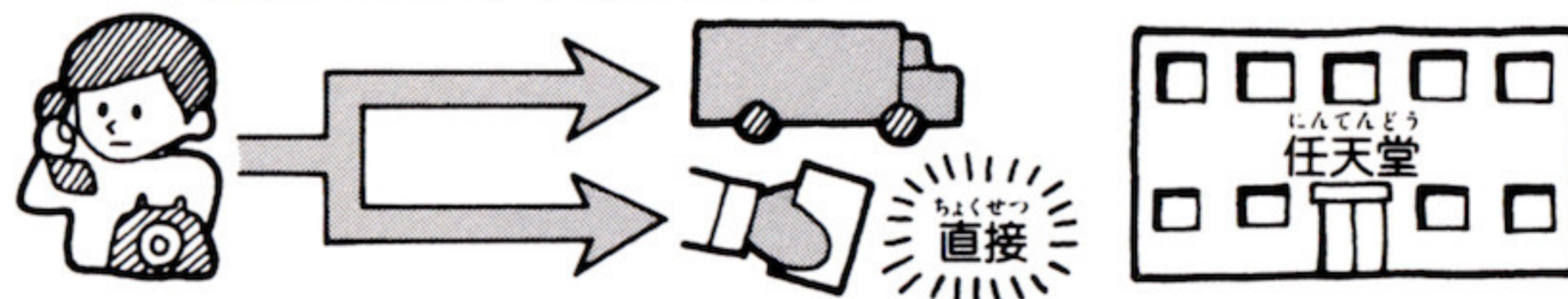
エラーメッセージ	内容または対処方法
DISK SET ERR.01	ディスクカードを正しくセットしてください。
BATTERY ERR.02	電圧が弱くなっています。(新しい乾電池か、ACアダプタを取りつけてください。)
ERR.03	ディスクカードのツメが折れています。 ツメの所にテープを貼ってください。
ERR.04	違ったメーカーのディスクカードがセットされています。
ERR.05	違ったゲーム名のディスクカードがセットされています。
ERR.06	違ったバージョンのディスクカードがセットされています。
A,B SIDE ERR.07	A面・B面を確認して指示どおりセット。
ERR.08	違った順番のディスクカードがセットされています。

ERR.20	許諾画面のデータが読み取れない。
ERR.21 ERR.22	ディスクカードの信号が最初から読み取れない。
ERR.23 ERR.24 ERR.25	ディスクカードの信号が途中から読み取れない。
ERR.26	ディスクカードに正しくSAVEできない。
ERR.27	ディスクカードのデータが少しおかしくなった。
ERR.28 ERR.29	ディスクカードの信号とコンピュータの仕事の速度が合わない。
ERR.30	ディスクカードにSAVEできる残りの部分がない。
ERR.31	ディスクカードのデータ数が実際と合わない。

※ERR.20~40の主な原因

- ディスクカードの磁気フィルムに汚れやキズがついている。
- ディスクカードの信号が消えている。
- ディスクドライブのヘッドが汚れている。

………最寄りの任天堂へご相談ください。



このたびは任天堂「ファミリーコンピュータ™ディスクシステム、スコーピオンソフト「タロット」(SCO-TAR)をお買い上げいただきまして、誠にありがとうございました。

ご使用の前に取扱い方、使用上の注意等、この「取扱説明書」をよくお読みいただき、正しい使用法でご愛用ください。

なお、この「取扱説明書」は大切に保管してください。

目次

1. 使用上の注意	5
2. 占いを始める前に	7
3. 占いのすすめ方	8
4. 占いの種類	10
5. 大アルカナカードの種類	14

1. 使用上の注意

- 1) ディスクカードの磁気フィルム部分を直接触れたり、汚したり、また傷をつけたりしないでください。
- 2) 直射日光の当る所や熱器具（ストーブやポット）等の近く、また、湿気の多い所、ホコリやチリの多い所へ保管しないでください。
- 3) 磁気を持っているもの（電気時計・磁石等）を近づけないようにしてください。
- 4) シンナー・ベンジン・アルコール等の揮発油では、ふかないでください。
- 5) テレビ画面からはできるだけ離れて、ご使用下さい。
- 6) 長時間遊ぶときは、健康の為、2時間おきに10分～15分、休けいして下さい。
- 7) 使用後は、必ずACアダプタをコンセントから抜いて下さい。

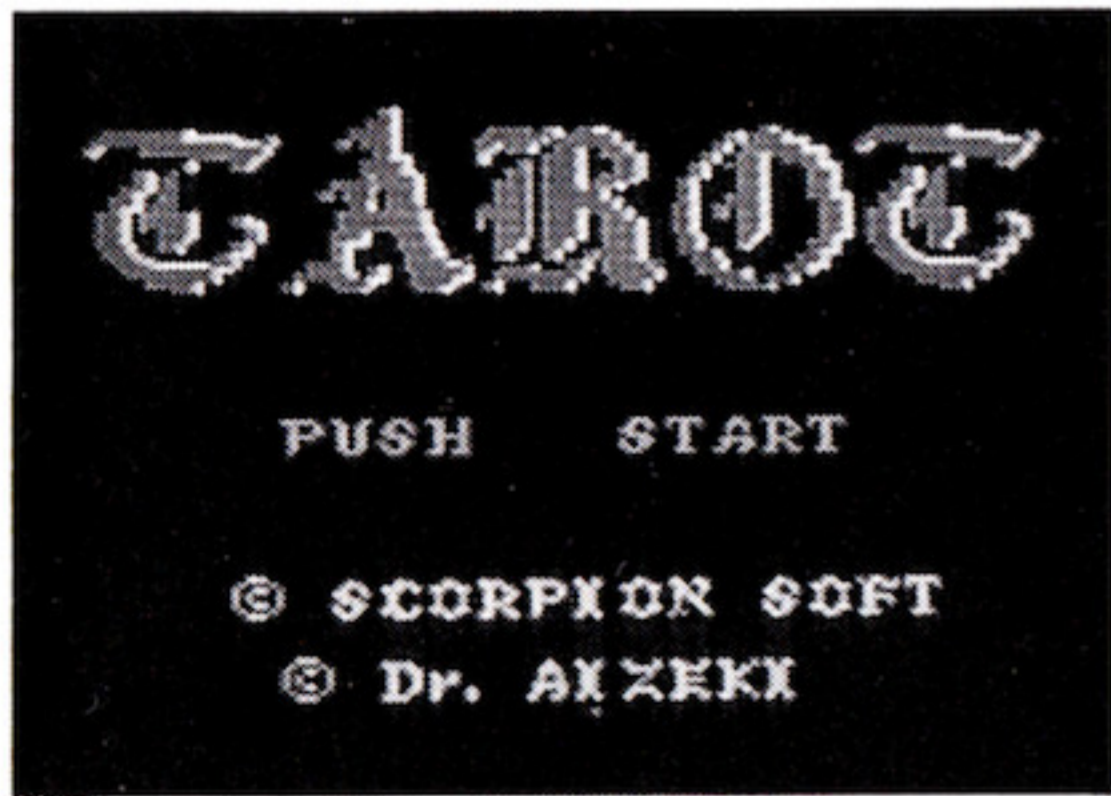
●ゲームを始めよう

まず、ファミリーコンピュータの本体とRAMアダプタ、ディスクドライブを正しく接続し、本体をONにする。



(画面1) が出て来たら、ディスクドライブにディスクのサイドAを上にしてセットしよう。“NOW LOADING...” の表示につづいて英文の画面がでる。

画面1



そして自動的にゲームのタイトル(画面2)が現れる。イジェクトボタンを押して、ディスクを取りだし、B面を上にして、セットする。

画面2

注意1：ディスク本体にある作動中の赤ランプがついているときは、絶対ディスクを抜かないでください。

2. 占いは始める前に

タロットカードは長い時間に渡り、たくさんの人々に親しまれてきました。しかし、タロットカードを使った占いが複雑で難しいことも、また事実です。そこで、誰にでも手軽にタロット占いを楽しめるようにファミコン化したのが当ソフトです。

タロットカードは全部で78枚ありますが、そのうちの絵札22枚を大アルカナカードといいます。当ソフトはタロットの基本である、この大アルカナカードのみを使って占います。それぞれのカードは美しいグラフィックとともに、イメージに合った音楽で表現され、占いをより一層楽しむことができます。

監修者紹介◆Prof. AIZEKI

早稲田大学卒。AIZEKI超常現象研究会主宰。学生時代より超常現象の研究者として知られ、その研究成果を応用し、スコープオンソフト社、東大超常現象研究の協力で、難解なタロット占いのファミコン化に成功。

3. 占いのすすめ方

① 名前登録

タイトル画面でSTARTボタンを押すと、名前登録画面になります。+ボタンとAボタンで名前を入力してください。前に入れた名前を消したい時は、Bボタンで一文字ずつ消すことができます。

② 占いの種類

恋愛運・仕事運・勉強運の中から占いたいものを+ボタンで選んで、Aボタンで決定してください。

③ シャッフル

+ボタンとAボタンでカードを切りまぜます。Bボタンを押せば、終了させることができます。

④ カードの選択

シャッフルされ、並べられた中から好きなカードを+ボタンで選択して、Aボタンで決定します。

⑤ メッセージ

いよいよ占いの判定がでます。よく読んで、役立ててください。

⑥ リセット

途中で他の占いをしたくなったり、操作をまちがえたりした時は、リセットボタンを押して、ディスクのA面をセットしてください。タイトル画面に戻ります。

占う時の注意

占いをする時は、雑念をはらい、精神を集中させることが大切です。シャッフルする時も、何を占うのかをはっきり意識して、心をこめてやりましょう。

同じ占いは続けてやらずに、時間をあけてからやるようにしましょう。しかし、大きな事態や心の変化があった時は、続けて占っても大丈夫です。

占いの結果が悪かったとしても、落ちこんだりするのは禁物です。反省したり、努力すれば道は開けます。

うらな しゅるい
4. 占いの種類

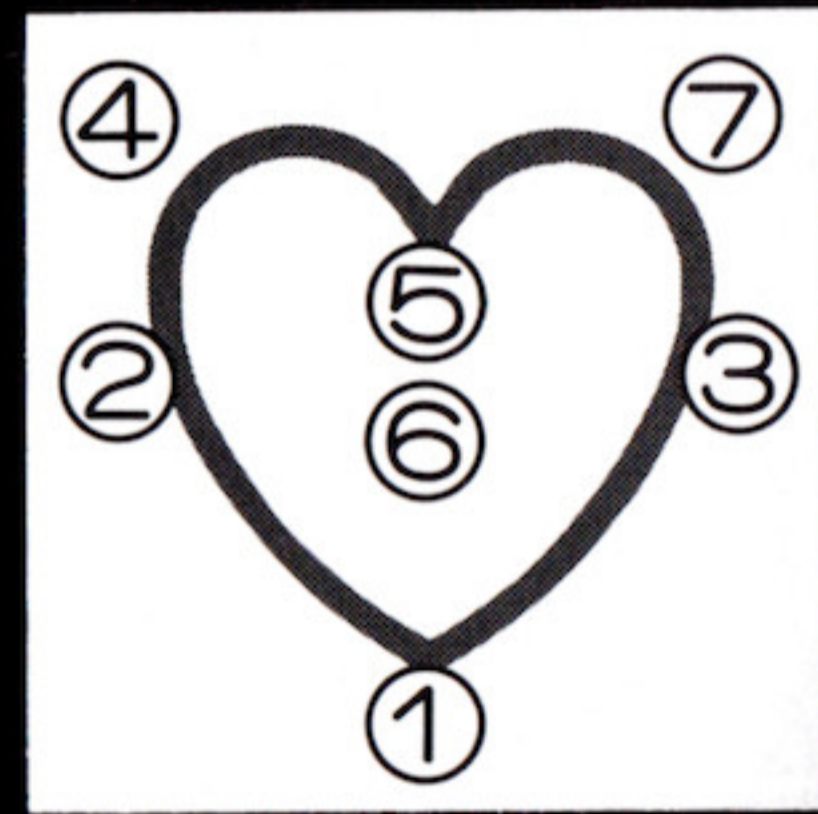
ラブ うらな
I. LOVE占い①〔ハート〕

- あなたとあなたの愛する人の未来を占います。
- 下の①～⑦のことが占えます。

- ① 現在の2人の関係、状況
- ② 自分の気持ち、状況
- ③ 相手の気持ち、状況
- ④ 周囲の状況
- ⑤ 近い未来
- ⑥ 最終結果
- ⑦ アドバイス

ラッキーワード

〈カードの配置〉

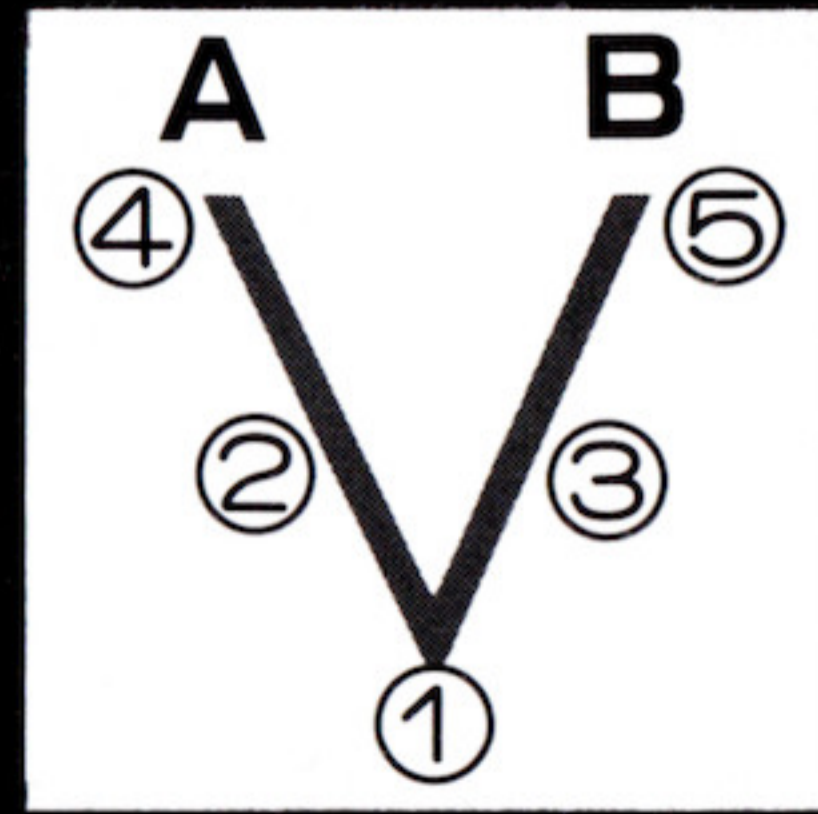


ラブ うらな
I. LOVE占い②〔セレクション〕

- 愛する人が2人いる時、どちらを選ばいいかを占います。
- 下の①～⑤のことが占えます。

- ① 自分の気持ち、状況
- ② 相手(A)の気持ち、状況(近い未来)
- ③ 相手(B)の気持ち、状況(近い未来)
- ④ Aの結果
- ⑤ Bの結果
- ……判定
- ……アドバイスメッセージ
- ……ラッキーワード

〈カードの配置〉



☆ 2人のうちのどちらを選ばいいか迷っている場合。
A=〇〇さん、B=××さん、とおもっ浮かべてみます。

I. LOVE占い◎[クロス]

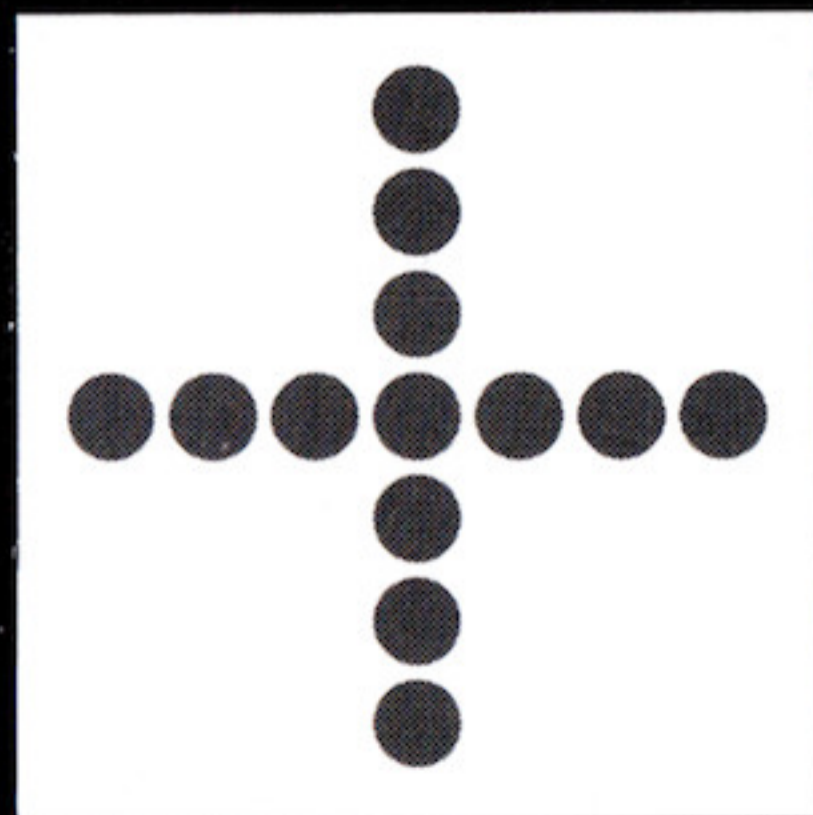
とくてい あいて ひと こいびと しゅつげん
 。特定の相手がいない人の、恋人の出現の

じき みらい うらな
 時期と、その未来を占います。

した うらな
 。下の①～⑥のことが占えます。

- ① 出現の時期
- ② 相手の星座
- ③ 自分の気持ち、状況
- ④ 相手の気持ち、状況
- ⑤ 二人の最終結果
- ⑥ ラッキーワード

＜カードの配置＞



えら まい なか こいびと
 ☆選んだ13枚のカードの中に恋人カ
 ードがない場合は、しばらく恋人出
 げん か のうせい じかん あ
 現の可能性なしです。時間を空けて
 もういちど占ってください。

II. BUSSINES占いⓐ[スター]

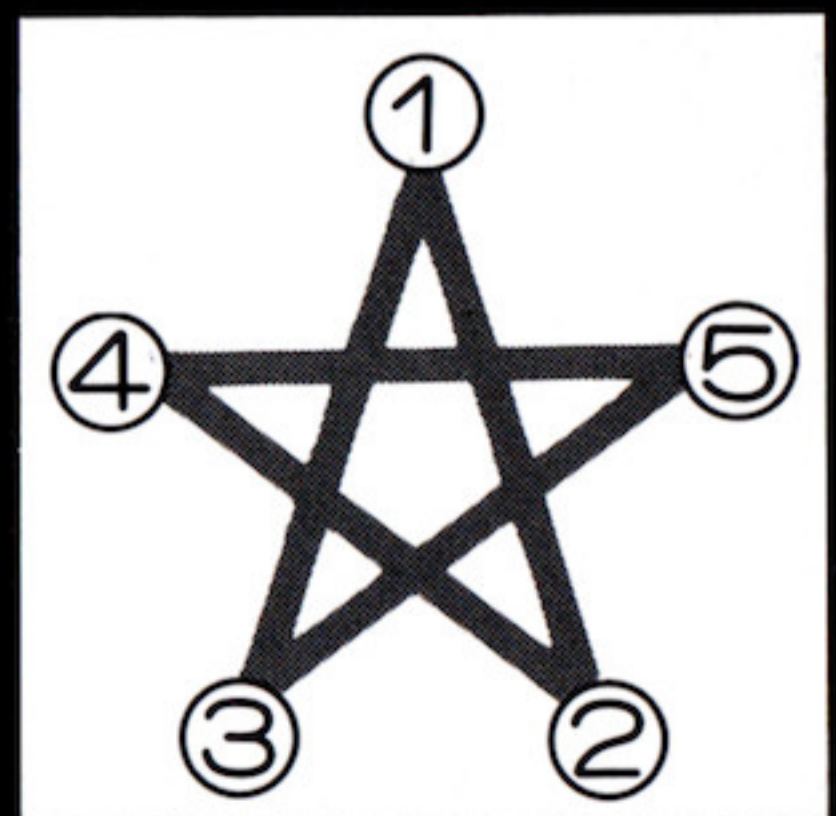
かこ げんざい みらい しごとうん うらな
 。過去、現在、未来の仕事運を占います。

した うらな
 。下の①～⑥のことが占えます。

- ① 過去
- ② 現在
- ③ 近い未来
- ④ 人間関係
- ⑤ 最終結果
- ⑥ アドバイス
ラッキーワード



＜カードの配置＞



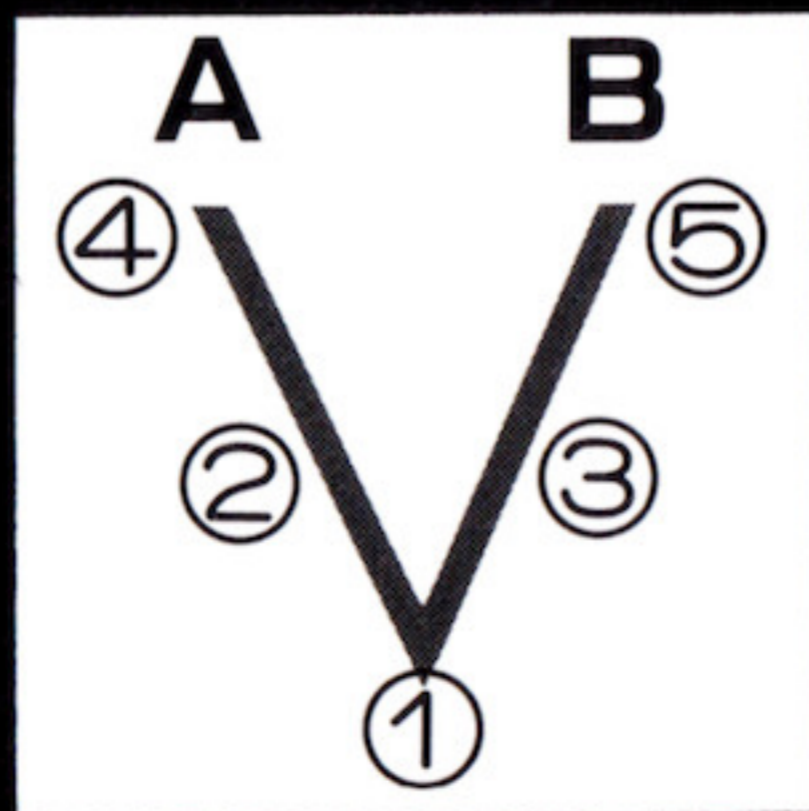
II. BUSSINESビジネス占いうらな⑥〔セレクトション〕

- 自分じぶんの進路しんろを決めかねている人ひとが、どちらの選択せんたくがよいかを占うらないます。
- 下したの①～⑥のことが占うらなえます。

- ① 自分じぶんの状態じょうたい
- ② Aの近ちかい未来みらい
- ③ Bの近ちかい未来みらい
- ④ Aの最終結果さいしゅうけつ か
- ⑤ Bの最終結果さいしゅうけつ か

……判定
 ……アドバイスメッセージ
 ……ラッキーワード

〈カードの配置はいち〉



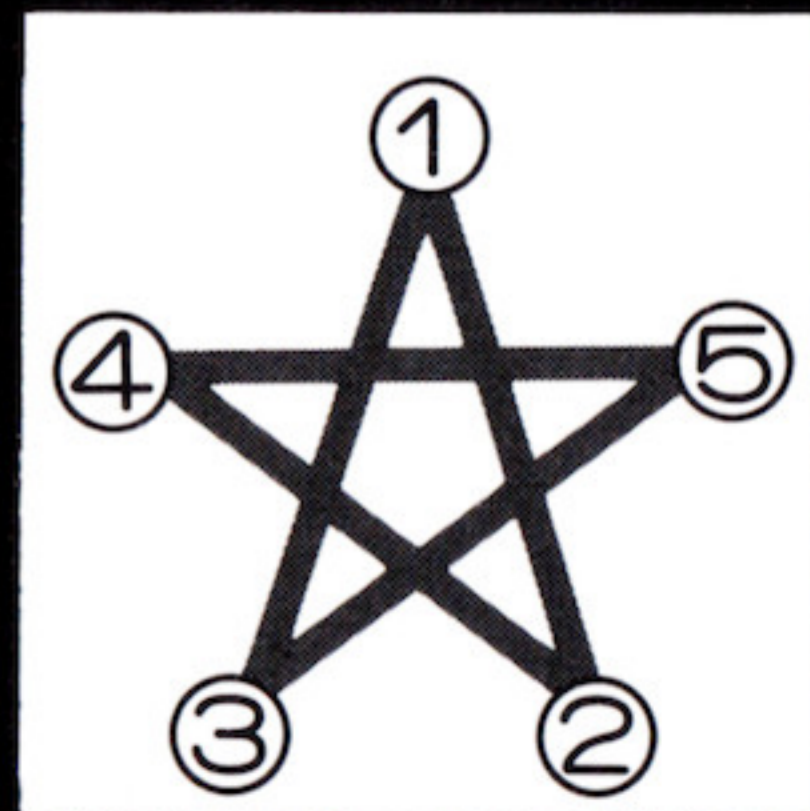
☆ 占うらないをする前まえに、例えたとば
 A = 会社かいしゃをやめる
 B = 会社かいしゃをやめない
 と、思おもい浮うかべてみます。

III. STUDYスタディ占いうらな⑥〔スター〕

- 過去かこ・現在げんざい・未来みらいの勉強運べんきょううんを
- 下したの①～⑥のことが占うらなえます。

- ① 過か去こ
- ② 現げん在ざい
- ③ 近ちかい未来みらい
- ④ 向むいている分野ぶんや
- ⑤ 最終結果さいしゅうけつ か
- ⑥ アドバイス
ラッキーワード

〈カードの配置はいち〉



スタディ うらな
III. STUDY 占い ⑥ [セレクション]

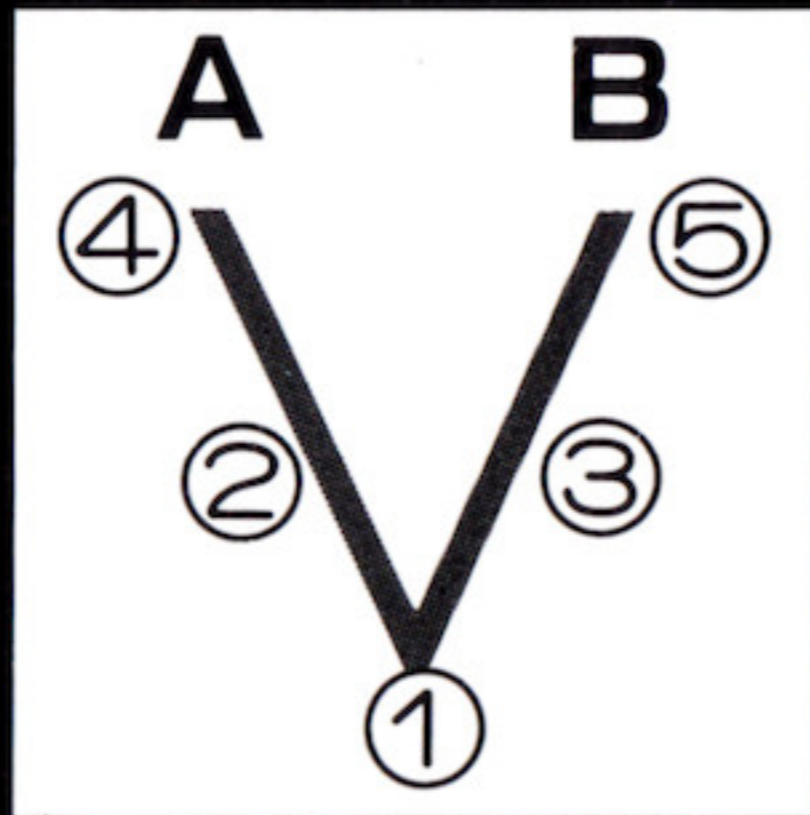
自分の進路を決めかねている人が、どちらの選択
 がよいかを占います。

下の①～⑥のことが占えます。

- ① 自分の気持ち、状況
- ② Aの状況(近い未来)
- ③ Bの状況(近い未来)
- ④ Aの結果
- ⑤ Bの結果
- ……判定
- ……アドバイスメッセージ
- ……ラッキーワード

☆ 占いをする前に例えば
 A = ○○ 高校を受験する
 B = ×× 高校を受験する
 と思い浮かべてみます。

〈カードの配置〉



だい しゅるい
5. 大アルカナカードの種類

このソフトで占いに使う大アルカナカードの名称
 と意味をまとめました。参考にしてください。

- I. THE MAGICIAN (魔術師) 創意・創造
- II. THE HIGH PRIESTESS (女教皇) 知恵と権力
- III. THE EMPRESS (女帝) 母性の愛を
- IV. THE EMPEROR (皇帝) すぐれた統率者
管理者
- V. THE HIEROPHANT (教皇) 神の慈悲の心を持つ
つ助言者
- VI. THE LOVERS (恋人) 新たな発想、結び
つき
- VII. THE CHARIOT (戦車) 勝利に向かって自立
- VIII. THE STRENGTH (力) 強い意志力と勇気
- IX. THE HERMIT (隠者) 秘められた知恵と
真実
- X. WHEEL OF FORTUNE (運命の輪) 輪 廻

XI. JUSTICE <small>ジャスティス</small>	(正義)	バランスと公正 <small>こうせい</small>
XII. THE HANGED MAN <small>ザ ハングド マン</small>	(吊られた男)	自己犠牲 <small>じこぎせい</small>
XIII. DEATH <small>デス</small>	(死神)	変化と別れ <small>へんかわか</small>
XIV. TEMPERANCE <small>テンパランス</small>	(節制)	調整、調和 <small>ちようせい ちようわ</small>
XV. THE DEVIL <small>ザ デビル</small>	(悪魔)	人の心の弱さ、束縛 <small>あくま ひと こころ よわ そく ばく</small>
XVI. THE TOWER <small>ザ タワー</small>	(塔)	破滅、崩壊 <small>はめつ ほうかい</small>
XVII. THE STAR <small>ザ スター</small>	(星)	誕生 <small>たんじゆう</small>
XVIII. THE MOON <small>ザ ムーン</small>	(月)	不安定なカオス <small>ふあんてい</small>
XIX. THE SUN <small>ザ サン</small>	(太陽)	神の恵光 <small>かみ えいこう</small>
XX. JUDGEMENT <small>ジャジメント</small>	(審判)	復活と再生 <small>ふっかつ さいせい</small>
XXI. THE WORLD <small>ザ ワールド</small>	(世界)	完成 <small>かんせい</small>
XXII. THE FOOL <small>ザ フール</small>	(愚者)	無から有を生みだす神の化身 <small>む ゆう う かみ けしん</small>

・カードの中には、上下が逆になると、意味がまったく変わってしまうものがあります。

☆☆次期作品のお知らせとプレゼント☆☆

「出る順 偏差値UPシリーズ」

●ホワイトカード
(ラクラクオモシロ暗記クイズ) … 3月末

●地理大冒険(仮称) …… 5月末

☆「ホワイトカード」はクイズ形式のおもしろ暗記クイズだ!! どんなデータを入れてほしいか、アンケートで送って下さい。
又、「タロット占い」の感想も下記へ送って下さい。
☆送ってくれた人の中から、抽選で図書券かテレホンカードをプレゼントします!!
(発表は発送をもってかえさせていただきます)

送付先：〒157東京都世田谷区上祖師谷1-30-4

株式会社スコーピオンソフト

タロット係宛