

谷川浩司の 将棋指南 II

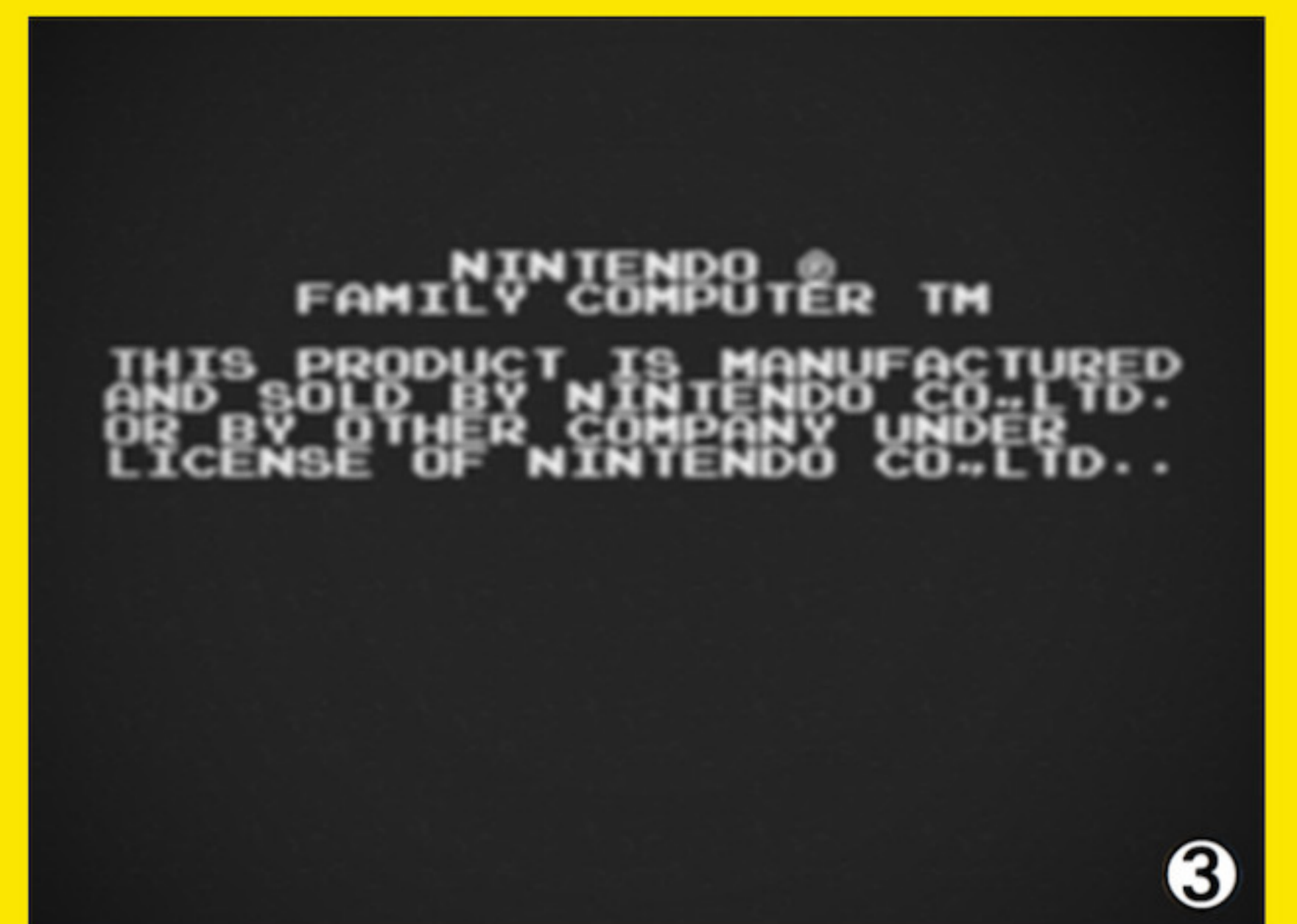


しんぼん つ しょうぎ つぎ いてて
新版 詰め将棋・次の一手

ご注意

このゲームは「谷川浩司の将棋指南II」(ディスクカード) A面がないと遊べません。

- ご使用後はACアダプタをコンセントから必ず抜いておいてください。
- テレビ画面からできるだけ離れてゲームをしてください。
- 長時間ゲームをする時は健康のため、約2時間ごとに10分~15分の小休憩をしてください。



I ゲームを始める前に準備しよう

1. まずファミリーコンピュータ本体とRAMアダプタ、ディスクドライブを正しく接続し、電源をONにする。すると写真①のタイトル画面が出てくるので、ディスクドライブに「谷川浩司の将棋指南II」(別売)をセットしてください。うまくいかないときは、もう一度接続を確認してください。(写真①)
2. 写真②の“NOW LOADING ……”という画面が出たあと、しばらくするとディスクシステムの動作中の赤いランプが点滅し、ディスクの内容が読み取られます。すぐあとに③の画面が下から出てきます。
3. しばらくするとタイトル画面④が表示されます。このときもし“A, B SIDE ERR. 07”という表示が出たら SIDE A, B をもう一度よく確認して正しくセットしてください。うまくいくと写真④のようなタイトル画面が出てきます。
[START] ボタンを押すと、いよいよモードセレクト画面に進むことができます。

III KEY操作になれよう

画面 ボタン	詰め将棋	次の一手
+	指の移動 ※成らない駒を表示させる時は左側を押します。	矢印の移動
(A)	● 駒を持つ ● 駒を置く ● 成る成らないを決定する	● 決定 ● 次の問題に進む
(B)	駒を持っている時……駒をもとの位置に戻す 駒を持っていない時…前問に戻ります	
(スタート)	最初の画面に戻します	
(セレクト)	次の問題に進む ※正解した後、次の問題に進む時は(A)ボタンを押してください。	

II さあゲームを始めよう

1. 十字ボタンを押して「詰め将棋」あるいは「次の一手」を選びます。
2. (A)ボタンを押すと“SET SIDE B…”と画面に表示されます。
3. ここで本ディスクをセットします。

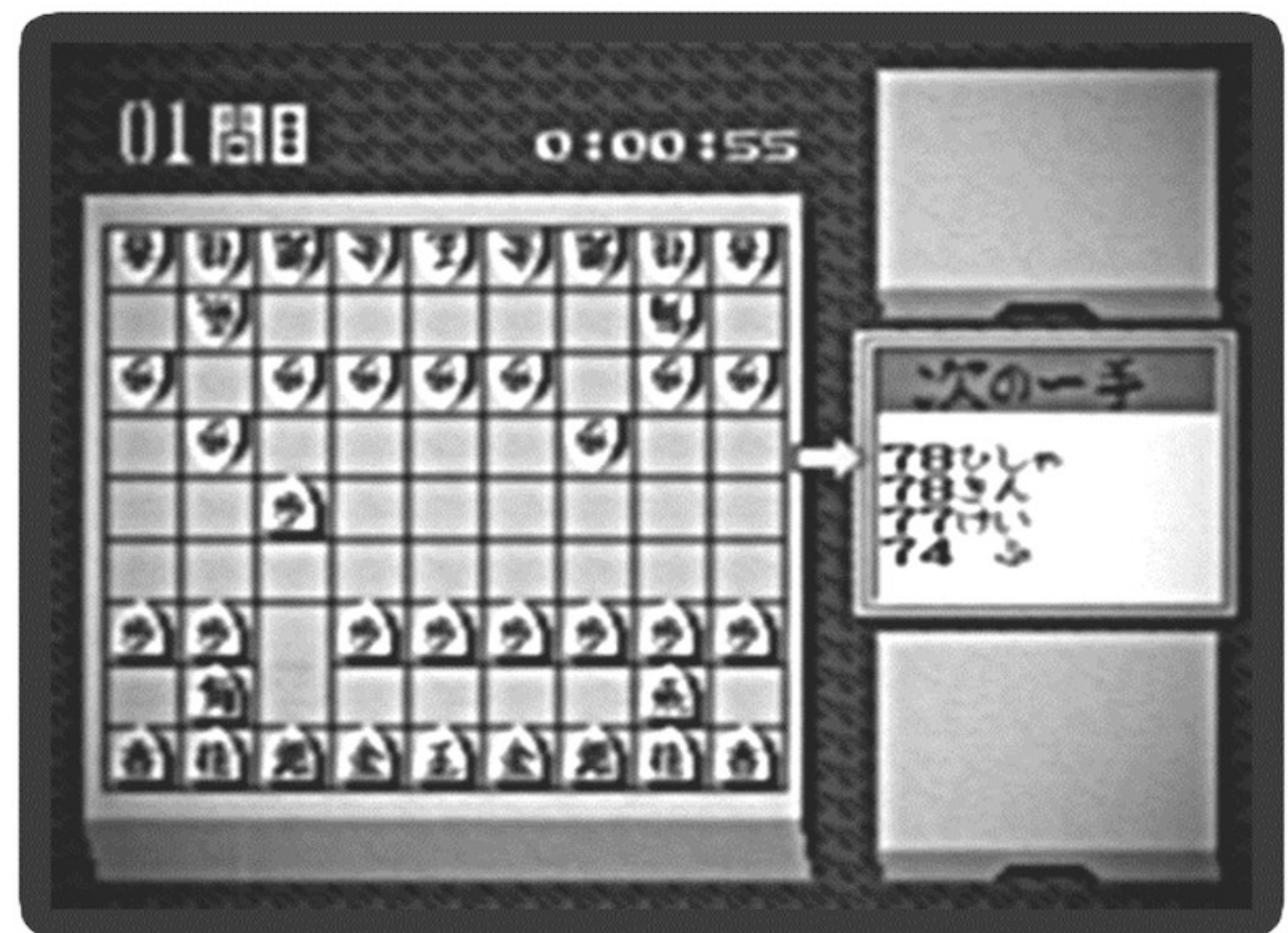
ファミリーコンピュータ、ファミコン[®]は任天堂の商標です。

「詰め将棋」の説明



B面をセットして詰め将棋を出すと上のような画面が出てきます。あとは対局の時と同じように駒を操作してください。問題は全部で45問。五手詰めから二三手詰めまでのこれらの問題は、必ずメッセージエリアに「5分で 級」とか「5分で 段」と表示されます。それを目安に自分の実力がどれくらいかを考えるのも楽しいでしょう。またどんな王手にもほとんど対応できるようプログラムされています。

「次の一手」の説明



問題は全部で20問で、各問題とも、メッセージエリアには指し手を選択する表示が出ます。その中から正解だと思う手を選んで、+ボタンでそこへカーソルを持ってきて、Aボタンで決定してください。正解の場合は谷川浩司が「100点」、最低で「0点」の表示をします。それらの集計してすべての問題が終わると、段級位認定をします。最高が四段までありますので、頑張って全問正解を目指してください。

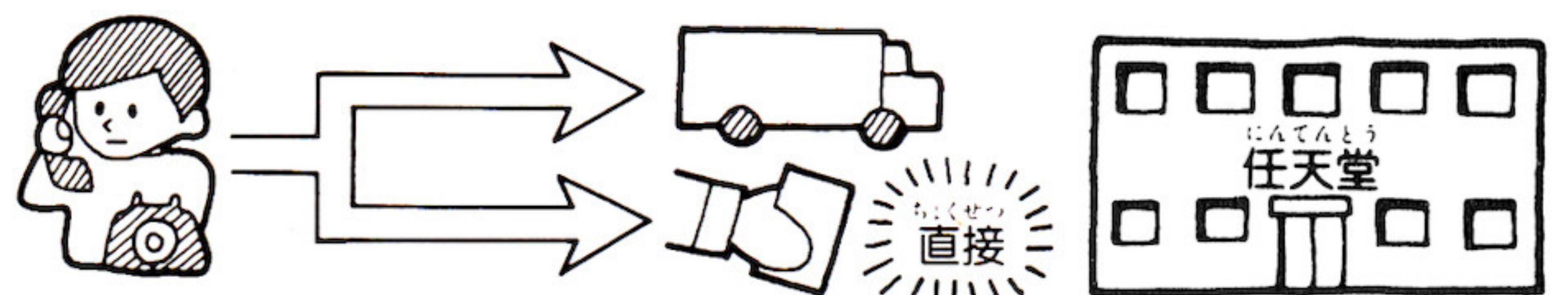
■ディスクシステムが正常に動作しなくなったときには…

エラーメッセージ	内容または対処方法	エラーメッセージ	内容または対処方法
DISK SET ERR.01	ディスクカードを正しくセットしてください。	ERR. 20	許諾画面のデータが読み取れない。
BATTERY ERR.02	電圧が弱くなっています。(新しい乾電池か、ACアダプタを取りつけてください。)	ERR. 21 22	ディスクカードの信号が最初から読み取れない。
ERR.03	ディスクカードのツメが折れています。ツメのところにテープを貼ってください。	ERR. 23 24 25	ディスクカードの信号が途中から読み取れない。
ERR.04	違ったメーカーのディスクカードがセットされています。	ERR. 26	ディスクカードに正しくSAVEできない。
ERR.05	違ったゲーム名のディスクカードがセットされています。	ERR. 27	ディスクカードのデータが少しおかしくなった。
ERR.06	違ったバージョンのディスクカードがセットされています。	ERR. 28 29	ディスクカードの信号とコンピュータの仕事の速度が合わない。
A, B SIDE ERR.07	A面・B面を確認して指示どおりセット。	ERR. 30	ディスクカードにSAVEできる残りの部分がない。
ERR.08	違った順番のディスクカードがセットされています。	ERR. 31	ディスクカードのデータ数が実際と合わない。

*ERR.20~40
の主な原因

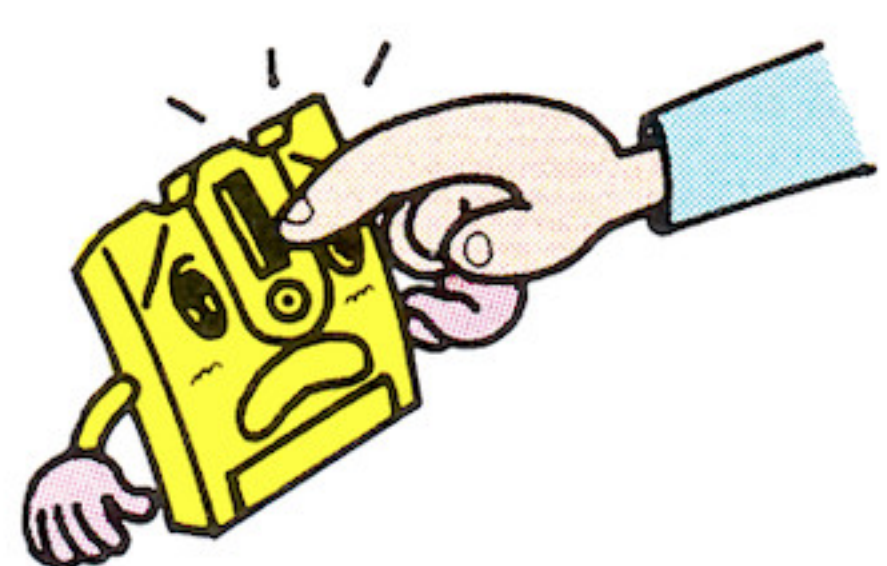
- ディスクカードの磁気フィルムに汚れやキズがついている。
- ディスクカードの信号が消えている。
- ディスクドライブのヘッドが汚れている。

……………最寄りの任天堂へご相談ください。



守ってあげよう、大切なディスクカード

気を付けて取り扱わないとディスクカードはこわれてしまいます。注意事項を守ってPLAYを楽しもう！



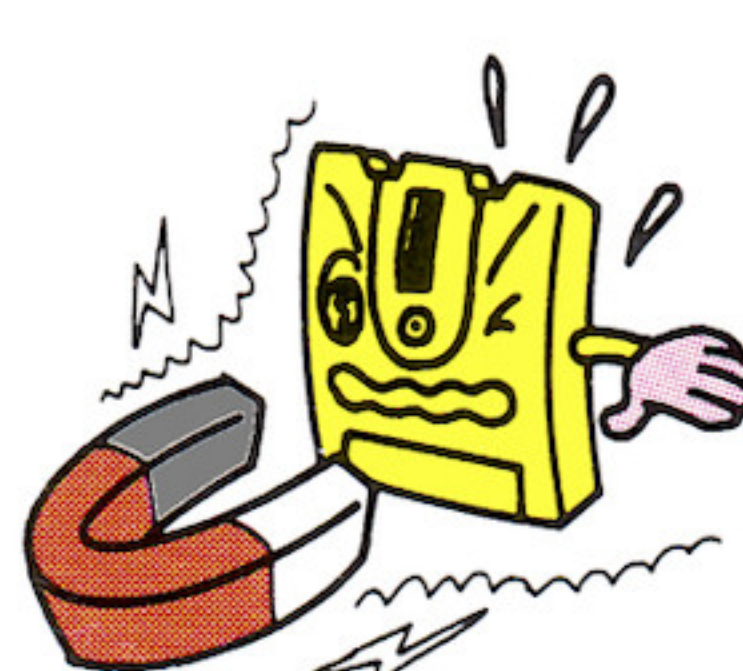
茶色の磁気フィルムが見える部分は指などで絶対に触れないでください。この部分は汚れたり傷ついたりしてもいけません。

暑さや湿気にはとても弱いので、風通しがよく涼しい場所に保管するようにしましょう。



ホコリっぽく、ゴミゴミしたところが苦手。清潔なところがディスクカードは大好きです。

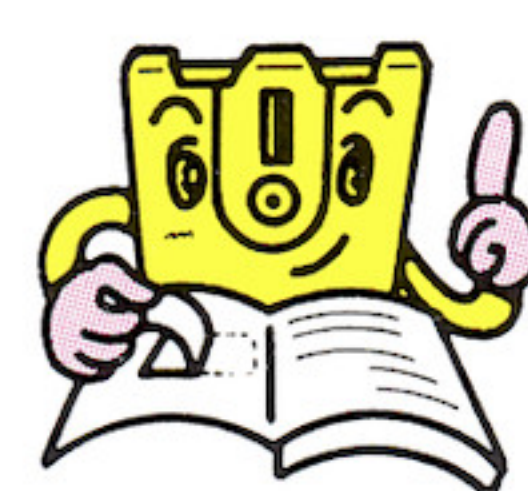
磁石はディスクカードの大敵、データが消えてしまいます。磁力があるテレビ、ラジオなどにも気をつけましょう。



とにかく乱暴な扱いは大嫌い。踏んづけたり絶対にしないでね。必ずプラスチックのケースの中に入れて保管してください。

ディスクドライブの赤いランプがついている時、EJECTボタンや本体のRESETボタン、電源スイッチに手を触れちゃダメ。ディスクシステムの説明書をよく読もう！

ディスクカードを書き換えたら



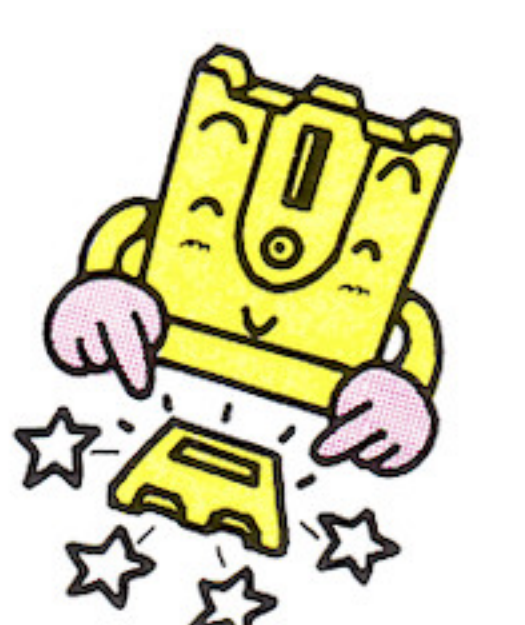
シールもきれいはりかえよう！

1 まずはじめに、ディスクカードについている古いシールをきれいはがしましょう。重ねてシールをはると故障の原因になります。



2 古いシールをはがしたら、別についているディスクカード用シールのSIDE AとSIDE Bをよく確かめて、決められた位置にきちんとはりましょう。

3 シールがずれたり、はがれやすくなっていないか、もう一度確かめてください。特にシールの四隅はていねいに押えてください。



この取扱説明書（PDF）は

谷川浩司の将棋指南II 新版 詰め将棋・次の一手

の書き換え説明書を **再現したもの** であり、原本そのものではない。

内容自体は原本と同一であるが、比較して主に次のような違いがある。

- ・ 一部を除き、漢字・英単語へのふりがなを振っていない。
- ・ ポニーキャニオン社の電話番号が写真から判読できないため「XXXX」表示で代用。
- ・ 裏面のディスクくん（ディスクカードの取り扱い注意）のイラストの使用色数が多い。
これは同じイラストが使用されている「魔塔の崩壊」のパッケージ版を流用したためである。