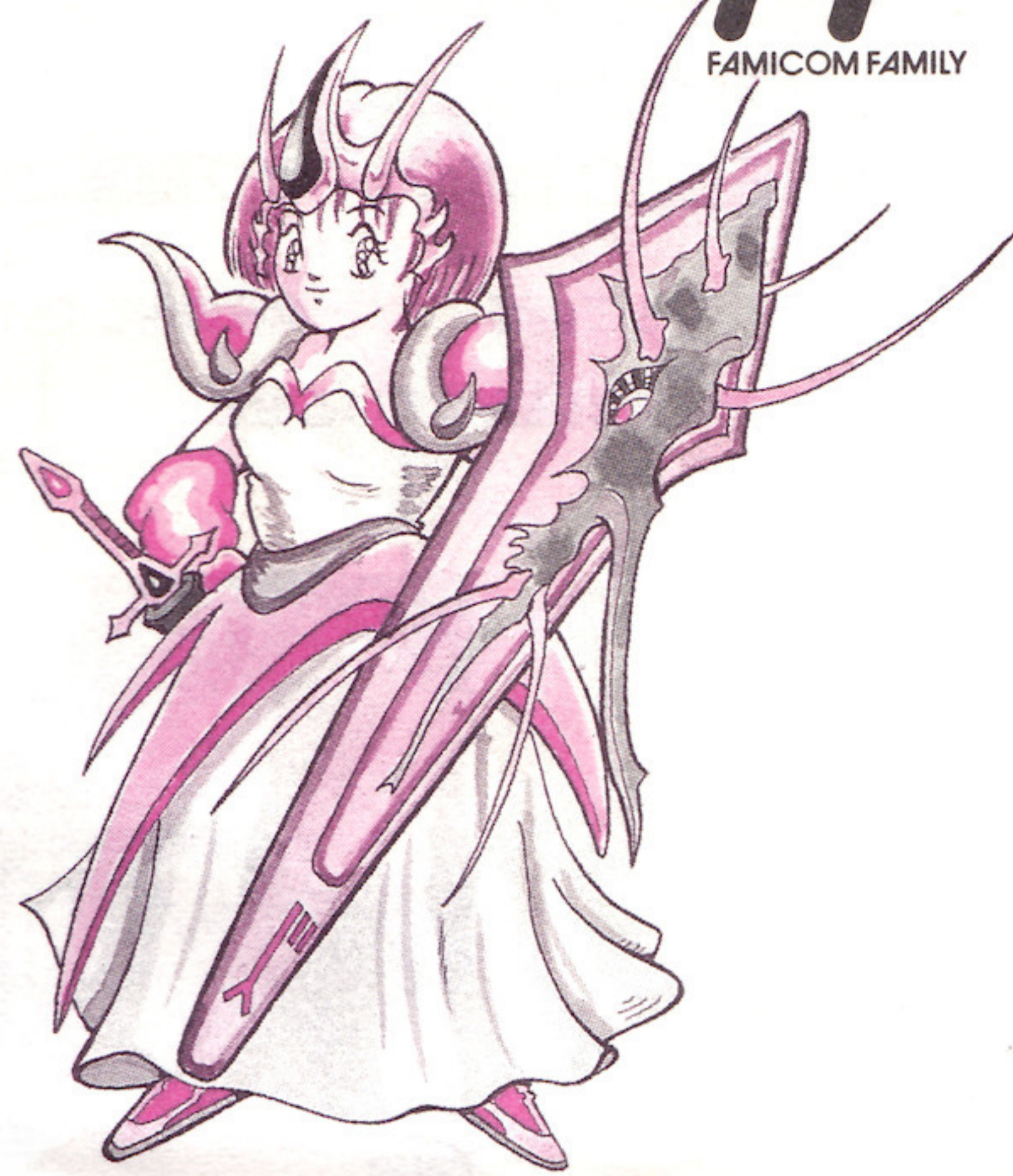


シルヴィアーナ

リトルエンジェル
愛いっぱいの冒険者



ストーリー

主人公シルヴィアーナは、お母さんと町外れの丘で暮らしていました。ある日、お母さんが不治の病にかかってしまいました。シルヴィアーナの必死の看病もむなしく、お母さんの容態は悪くなる一方でした。ところが、彼女はその病気を治す事のできる人がいるということを知りました。そして、その人を捜すために冒険に出ました。果たしてシルヴィアーナは、お母さんを不治の病から、救うことができるのでしょうか？

アイテムの紹介

◆武器

- 銀の短剣…一般的な携帯用の短剣。
- 青銅の剣…威力はそれほどでもないが、値段が安いので使用する者が多い。
- セシールの剣…女神セシールの近衛兵が使用していたという伝説の剣。
- ルーシアの剣…闘神ルーシアが有していたという幻の剣。その存在の有無は不明である。

◆防具

- 皮の盾…値段はそれほど高くないが、その分防御力は低い。
- 銀の盾…少し値は張るが、皮の盾より防御力はある。

◆画面に表示されないアイテム

- ウーリン茶…一定の量だけHPが回復する。
- 黄泉の花…取ると毒に犯されて、スピードが半になる。
- 落命の花…取ると毒に犯されて、死んでしまう。

◆複数持てるアイテム

- パン…HPが回復する。(1回限り)
- 毒消し…病気を治す。(1回限り)
- 眼魔の目…宝箱と袋に仕掛けてある罫を見破る。

◆カーソルで使えないアイテム

- ハート…HPの器が増える。
- 銀のカギ…ドアを開けるのに使う。
- 天使のケーブル…止まっているとHPが回復する。(永久)
- 金のカギ…ボスの部屋にはいるために必要なカギ。

◆カーソルで使えるアイテム

- 石化の像…画面上のすべての敵の動きを止める。(1回限り)
- 倒破の像…その画面内でのみ、剣の攻撃力を倍にする。(1回限り)
- 退魔の像…画面上のすべての敵を消す。
- 雷神の花…その画面内でのみ、盾の攻撃力を倍にする。(1回限り)
- 婆羅門の花…その画面内でのみ、無敵になれる。(1回限り)
- 妖精の羽根…自分の家に帰れる。(1回限り)

◆8個の財宝

- 翡翠の冠…かつての王が使用していたといわれる冠。
- 金のオカリナ…全体をあまねく黄金で覆われた美しい音色のするオカリナ。
- 緋色の指輪…王妃の指を美しく飾っていた緋色に輝く指輪。
- せきれいの鈴…鳴らすとせきれいの鳴き声の様な音がするといわれている。
- 白垂の軀偏…著名な人形師の手による白垂で薄化粧をした人形。
- 無縁の鏡…王族にゆかりのある者のみその姿を映し出すといわれている鏡。
- 光のシロホン…心善き者が操ることにより、その音色とともに光を放つという。
- 八重の水晶…国の情勢を占うのに使われていた。銀枠の中にいくつも重ねられた水晶玉。

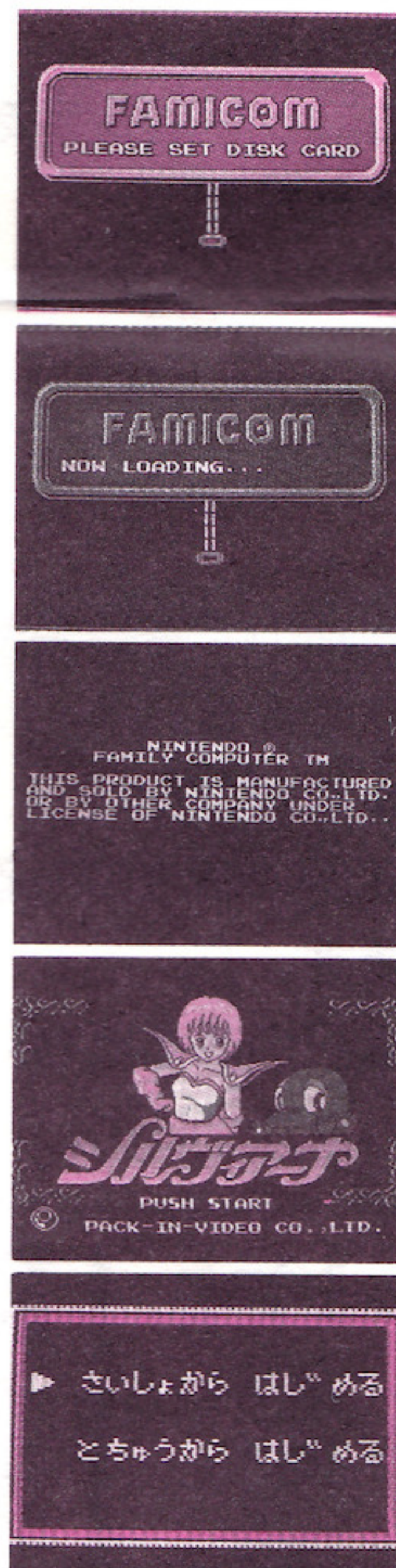
カードをセットしましょう

ファミリーコンピュータ本体とRAMアダプタ、ディスクドライブを正しく接続して、本体のPOWERをONにしよう。きちんと接続していれば、マリオとルイージが追いかけてくる画面が出てくるので、ディスクカードのSIDE Aを上にしてセットする。とくに、裏表には注意しよう。

画面がちゃんと出ないときは、もう一度、最初から接続を確かめ、きちんとディスクカードをセットしなおしてみよう。

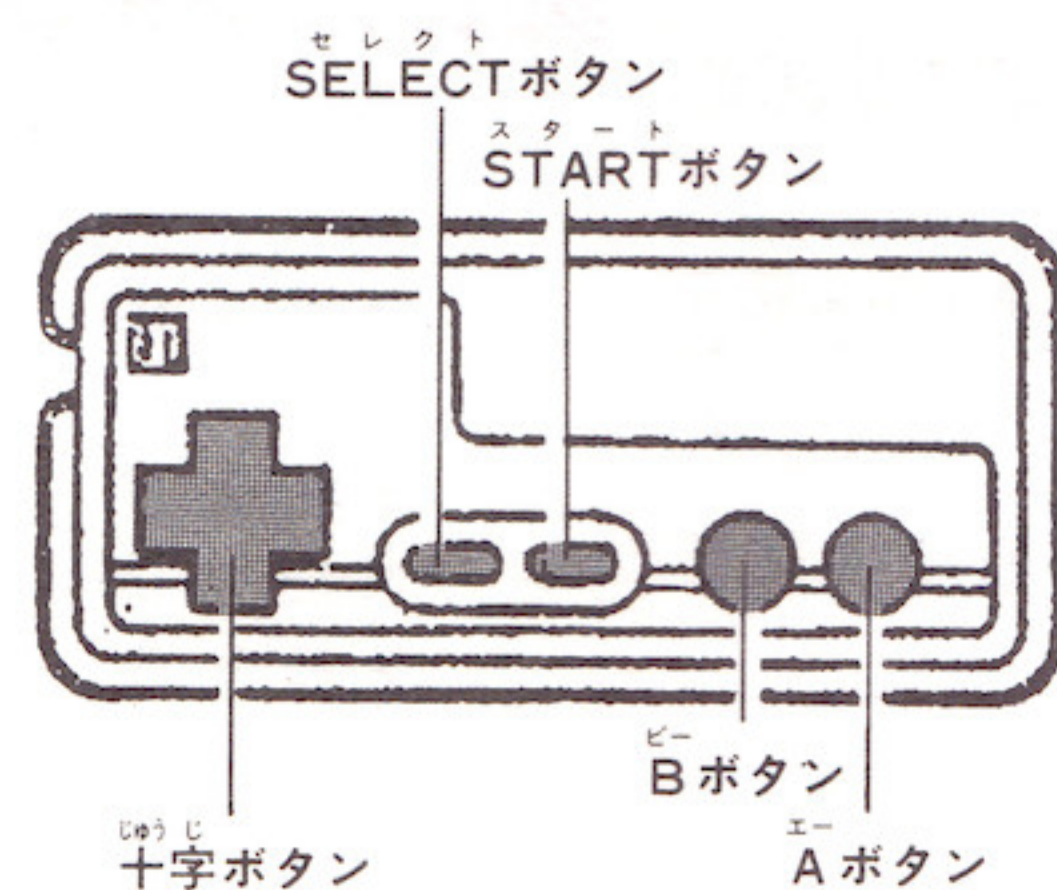
“NOW LOADING…”の表示のあと、右のような画面が出るよ。でも、SIDE Aが上になっていないと出てこないぞ！

タイトル画面が出たら、スタートボタンを押そう。次に右のようなモードセレクト表示が出たら、“さいしょからはじめる”か“とちゅうからはじめる”のどちらかを選ぼう。十字ボタンでカーソルを動かし選んで、Aボタンで決定しよう。



コントローラーの使い方

◆コントローラーIを使います。



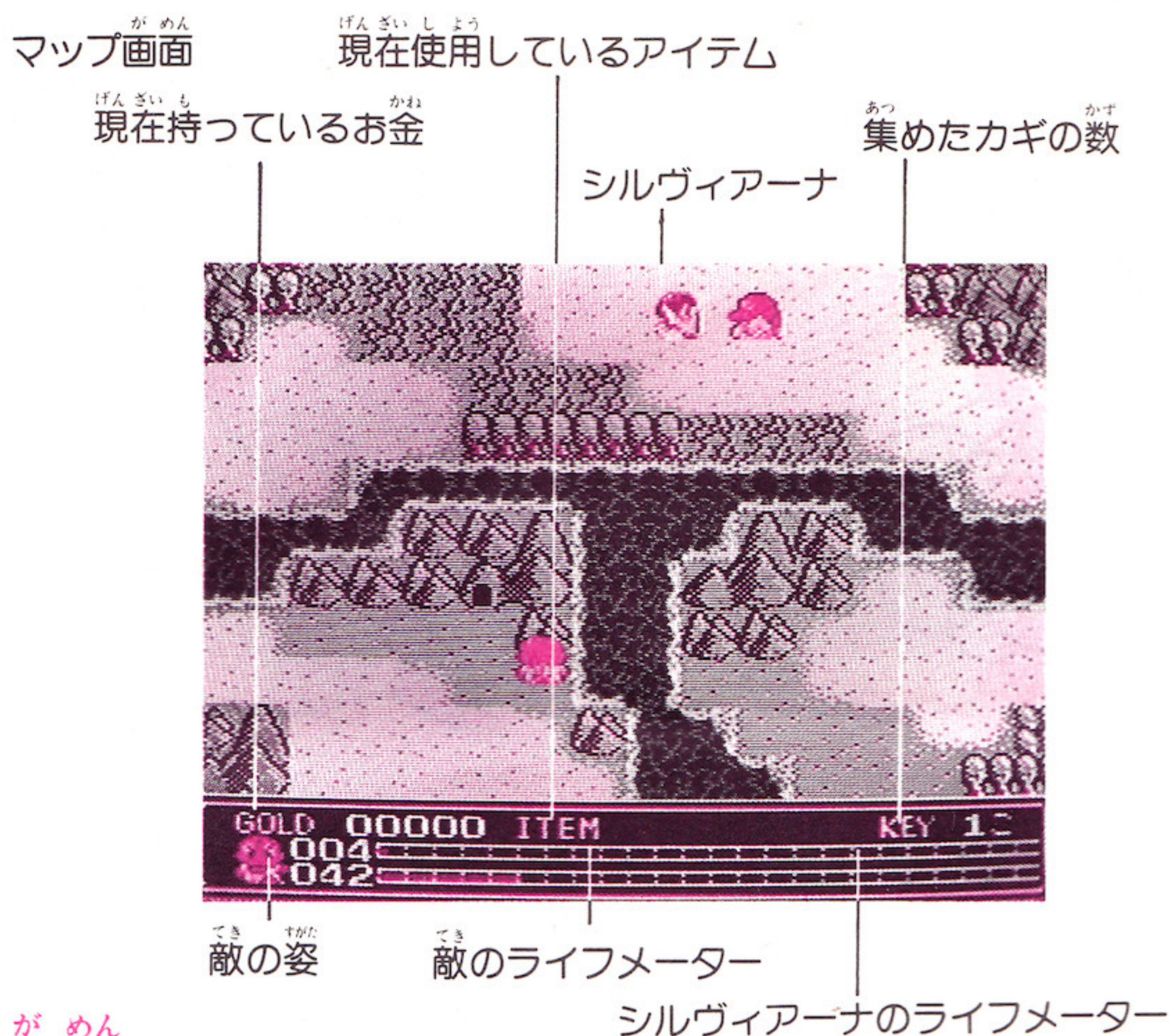
★マップ画面

- 十字ボタン
 - ←→：シルヴィアーナが左右へ移動します。
 - ↑↓：シルヴィアーナが上下へ移動します。
- ◎攻撃
 - 十字ボタンを使って敵キャラに突進して行きます。

●STARTボタン

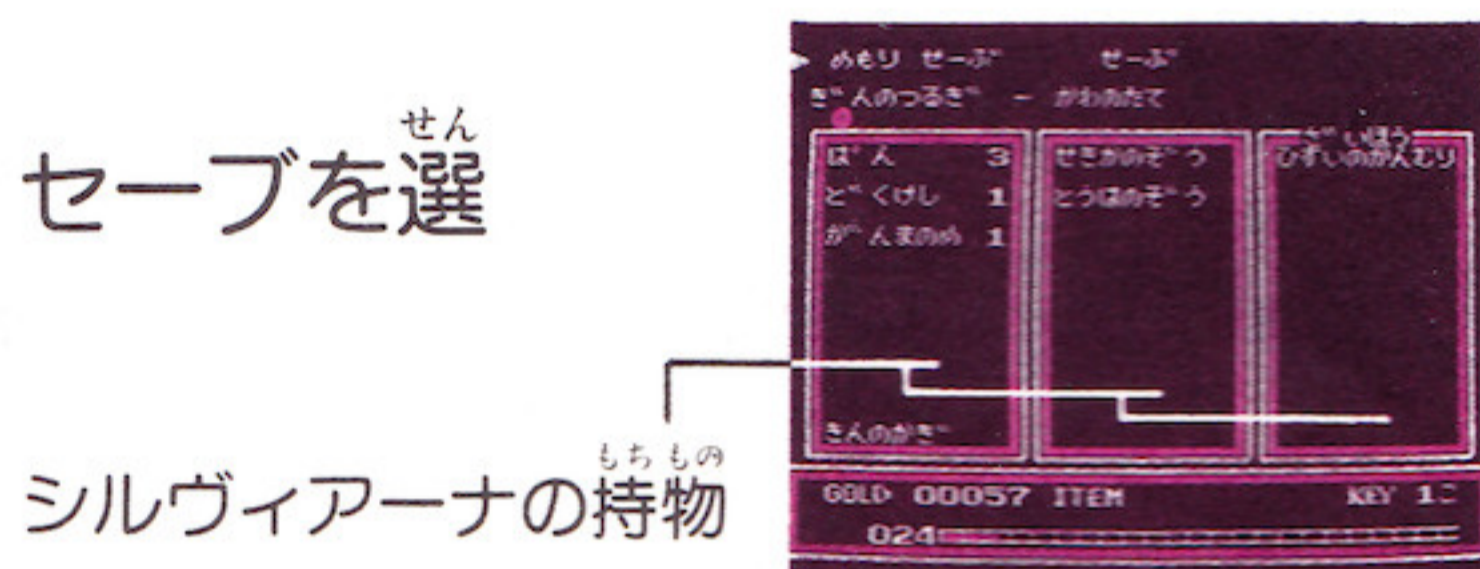
ゲーム中にSTARTボタンを押すと、ポーズ音が鳴って、ゲームが一時ストップします。もう一度STARTボタンを押すと、再びゲームが始まります。

●SELECTボタン サブ画面に切り変わります。



サブ画面

●↑↓ アイテム・メモリセーブ・セーブを選択するときに使います。



マップ画面・サブ画面共通

- Aボタン コマンドの決定をします。
- Bボタン コマンドのキャンセルをします。

◎会話のやり方

会話のできるキャラクターにぶつくと、画面下にメッセージが出てきます。

- Aボタン 会話の続きのあるときは、Aボタンを押すと次のメッセージに進みます。
- Bボタン 選択のあるときには、Bボタンを押すと“はい”になります。

●Bボタン

選択のあるときに、Bボタンを押すと“いいえ”になります。

◎セーブの方法

- ①セレクトボタンを押してサブ画面に切り換える。
- ②十字ボタンで“メモリセーブ”・“セーブ”のどちらかを選び、Aボタンを押す。

●メモリーセーブ

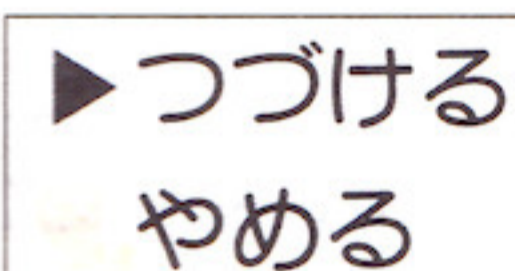
ゲーム中瞬間的にセーブが出来ます。ただし電源を切ると消えてしまいます。

●セーブ

ゲームを終わりにしたい時に使用。メモリーセーブしてからセーブして下さい。

◎ゲームオーバーになったとき

ゲームオーバーになると、次の様なメッセージがでます。



“つづける”を選ぶと“メモリセーブ”したところから始められます。“やめる”を選ぶと“Aめんをせつと”と出るので、セットしてディスク作動中のランプが消えたらスイッチ切っても大丈夫です。

ちょっとだけヒント

- ★洞窟・塔・お城があったら必ず中に入ってみよう！もしかしたら中には何かがあるかもしれないよ。
- ★強い敵と遭遇したらムリをしないで、弱い敵を倒してお金をためてから、強力な武器を買ってから進もう！
- ★『よみのはな』と『らくめいのはな』のアイテムには注意しよう！これをとると……



注意事項

●ディスクカードの窓から見える茶色の磁気フィルム部分には、絶対に指などで直接触れないで！それから、そこを汚したり傷つけたりしないよう気をつけよう。●湿気や暑さにはとっても弱い。風通しのよい涼しい場所に保管しよう。●ゴミゴミしたところは大キライ！ホコリはディスクカードの大敵なのだ。●磁石を近づけると、データが消えちゃうぞ。テレビ、ラジオなども磁力があるから、近づけないでね。●踏んづけたりするのももってのほか。いつもプラスチックのケースの中に入れておくように！●ディスクカードは大切に取扱おう。●ディスクカードはカセットよりもデリケート。注意事項を守って、こわさないようにね。●ご使用後は、ACアダプタをコンセントから必ず抜いておいてね。●ゲームをするときは、テレビの画面からできるだけ離れてね。長い時間ゲームをするときは健康のために約2時間ごとに10～20分くらい休けいしてね。

ディスクシステムが正常に作動しなくなつたときには

画面にエラーメッセージが出たら右の表で原因を調べ対処してください。
※えらー20～40の主な原因
●ディスクカードの磁気フィルムに汚れやキズが付いている。
●ディスクカードの信号が消えている。
●ディスクドライブのヘッドが汚れている。
以上のえらーの場合は最寄りの任天堂へご相談ください。

エラーメッセージ	内容または対処方法
えらー.01	ディスクカードを正しくセットしてください。
えらー.02	電圧が弱くなっています。(新しい乾電池か、ACアダプタを取りつけてください。)
えらー.03	ディスクカードのツメが折れています。ツメの所にテープを貼ってください。
えらー.04	違ったメーカーのディスクカードがセットされています。
えらー.05	違ったゲーム名のディスクカードがセットされています。
えらー.06	違ったバージョンのディスクカードがセットされています。
えらー.07	A面・B面を確認して指示どおりセット。
えらー.08	違った順番のディスクカードがセットされています。
えらー.20	許諾画面のデータが読み取れない。
えらー.21 22	ディスクカードの信号が最初から読み取れない。
えらー.23 24 25	ディスクカードの信号が途中から読み取れない。
えらー.26	ディスクカードに正しくSAVEできない。
えらー.27	ディスクカードのデータが少しおかしくなった。
えらー.28 29	ディスクカードの信号とコンピュータの仕事の速度が合わない。
えらー.30	ディスクカードにSAVEできる残りの部分がない。
えらー.31	ディスクカードのデータ数が実際と合わない。

ディスクドライブの赤ランプがついている時、EJECTボタンや本体のRESETボタン、電源スイッチに手を触れちゃダメ。ディスクシステムの説明書もよく読もう！

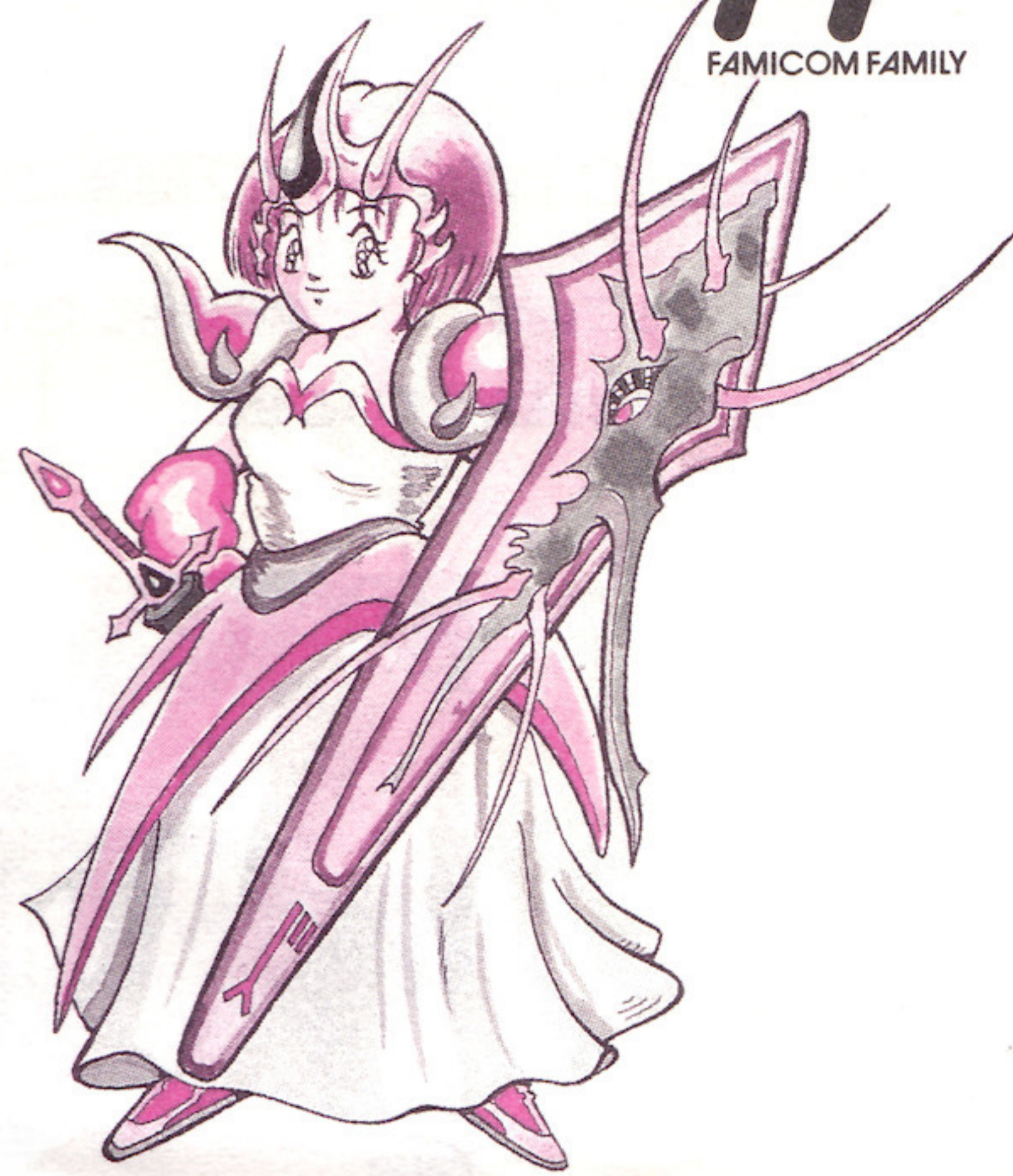
株式会社 **パック・イン・ビデオ**

〒160 東京都新宿区新宿1-16-10
コスモス御苑ビル7F

© PACK-IN-VIDEO CO.,LTD.
禁無断転載
ファミリーコンピュータファミコン
は任天堂の商標です。

シルヴィアーナ

リトルエンジェル
愛いっぱいの冒険者



ストーリー

主人公シルヴィアーナは、お母さんと町外れの丘で暮らしていました。ある日、お母さんが不治の病にかかってしまいました。シルヴィアーナの必死の看病もむなしく、お母さんの容態は悪くなる一方でした。ところが、彼女はその病気を治す事のできる人がいるということを知りました。そして、その人を捜すために冒険に出ました。果たしてシルヴィアーナは、お母さんを不治の病から、救うことができるのでしょうか？

アイテムの紹介

◆武器

- 銀の短剣…一般的な携帯用の短剣。
- 青銅の剣…威力はそれほどでもないが、値段が安いので使用する者が多い。
- セシールの剣…女神セシールの近衛兵が使用していたという伝説の剣。
- ルーシアの剣…闘神ルーシアが有していたという幻の剣。その存在の有無は不明である。

◆防具

- 皮の盾…値段はそれほど高くないが、その分防御力は低い。
- 銀の盾…少し値は張るが、皮の盾より防御力はある。

◆画面に表示されないアイテム

- ウーリン茶…一定の量だけHPが回復する。
- 黄泉の花…取ると毒に犯されて、スピードが半になる。
- 落命の花…取ると毒に犯されて、死んでしまう。

◆複数持てるアイテム

- パン…HPが回復する。(1回限り)
- 毒消し…病気を治す。(1回限り)
- 眼魔の目…宝箱と袋に仕掛けてある罠を見破る。

◆カーソルで使えないアイテム

- ハート…HPの器が増える。
- 銀のカギ…ドアを開けるのに使う。
- 天使のケーブル…止まっているとHPが回復する。(永久)
- 金のカギ…ボスの部屋にはいるために必要なカギ。

◆カーソルで使えるアイテム

- 石化の像…画面上のすべての敵の動きを止める。(1回限り)
- 倒破の像…その画面内でのみ、剣の攻撃力を倍にする。(1回限り)
- 退魔の像…画面上のすべての敵を消す。
- 雷神の花…その画面内でのみ、盾の攻撃力を倍にする。(1回限り)
- 娑羅門の花…その画面内でのみ、無敵になれる。(1回限り)
- 妖精の羽根…自分の家に帰れる。(1回限り)

◆8個の財宝

- 翡翠の冠…かつての王が使用していたといわれる冠。
- 金のオカリナ…全体をあまねく黄金で覆われた美しい音色のするオカリナ。
- 緋色の指輪…王妃の指を美しく飾っていた緋色に輝く指輪。
- せきれいの鈴…鳴らすとせきれいの鳴き声の様な音がするといわれている。
- 白垂の軀偏…著名な人形師の手による白垂で薄化粧をした人形。
- 無縁の鏡…王族にゆかりのある者のみその姿を映し出すといわれている鏡。
- 光のシロホン…心善き者が操ることにより、その音色とともに光を放つという。
- 八重の水晶…国の情勢を占うのに使われていた。銀枠の中にいくつも重ねられた水晶玉。

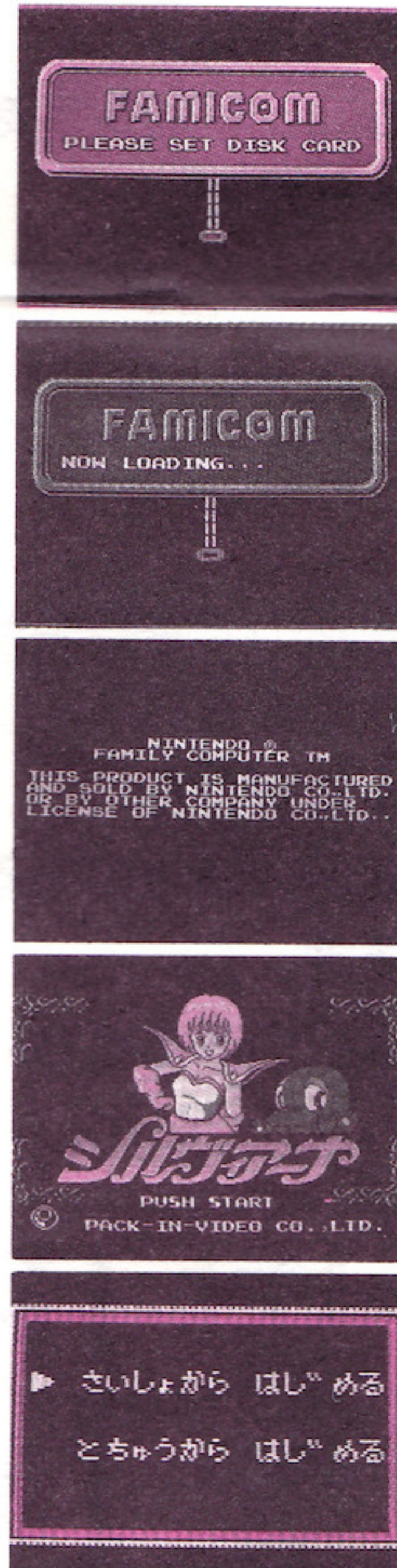
カードをセットしましょう

ファミリーコンピュータ本体とRAMアダプタ、ディスクドライブを正しく接続して、本体のPOWERをONにしよう。きちんと接続していれば、マリオとルイージが追いかけてくる画面が出てくるので、ディスクカードのSIDE Aを上にしてセットする。とくに、裏表には注意しよう。

画面がちゃんと出ないときは、もう一度、最初から接続を確かめ、きちんとディスクカードをセットしなおしてみよう。

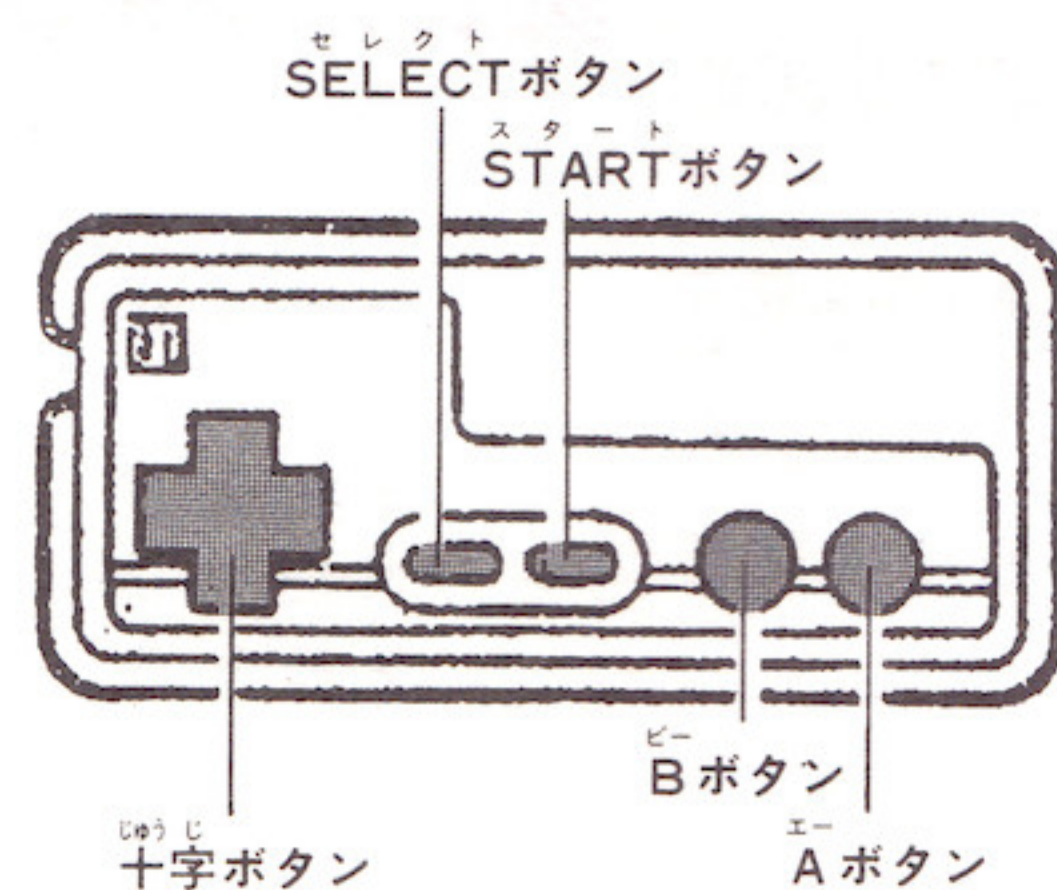
“NOW LOADING…”の表示のあと、右のような画面が出るよ。でも、SIDE Aが上になっていないと出てこないぞ！

タイトル画面が出たら、スタートボタンを押そう。次に右のようなモードセレクト表示が出たら、“さいしょからはじめる”か“とちゅうからはじめる”のどちらかを選ぼう。十字ボタンでカーソルを動かし選んで、Aボタンで決定しよう。



コントローラーの使い方

◆コントローラーIを使います。



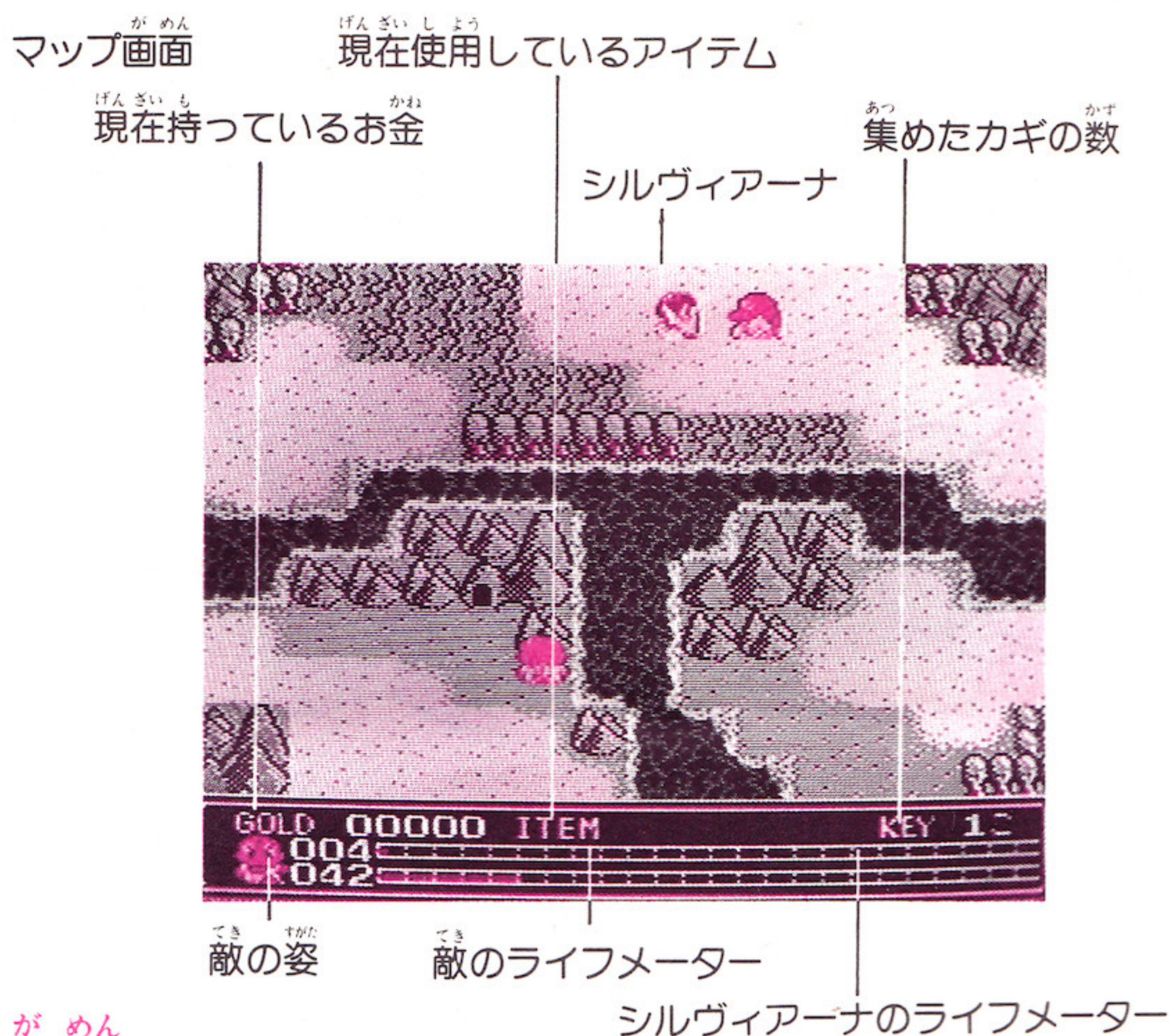
★マップ画面

- 十字ボタン
 - ←→：シルヴィアーナが左右へ移動します。
 - ↑↓：シルヴィアーナが上下へ移動します。
- ◎攻撃
 - 十字ボタンを使って敵キャラに突進して行きます。

●STARTボタン

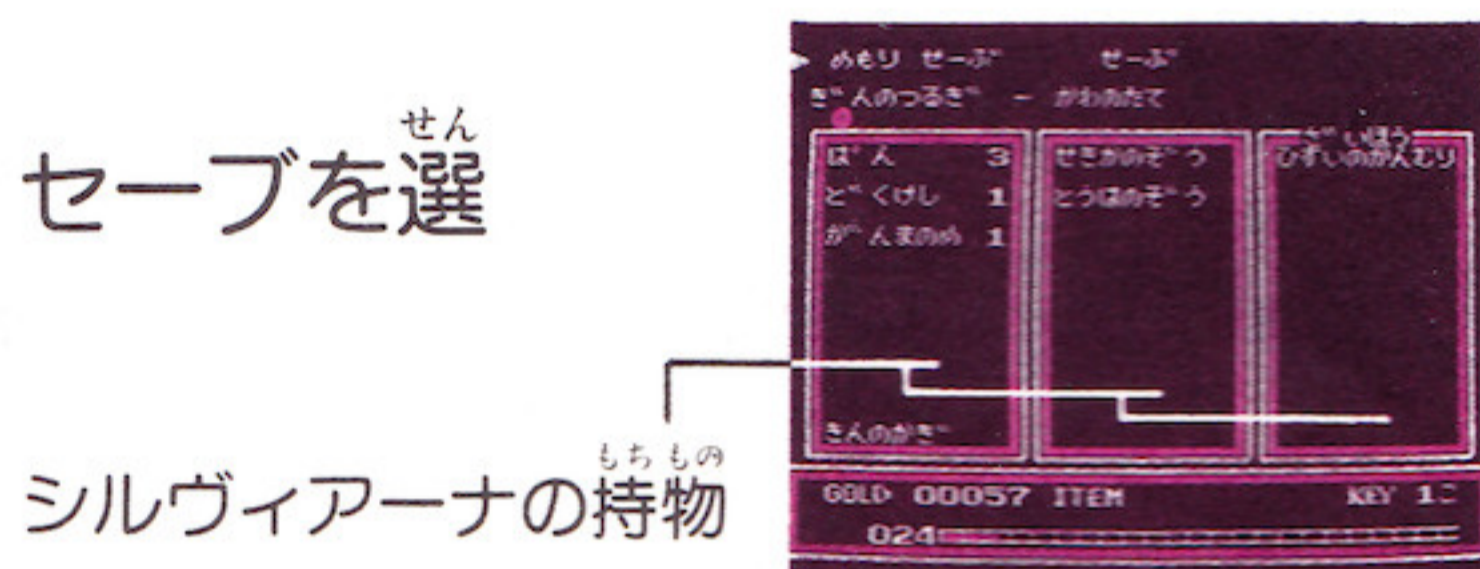
ゲーム中にSTARTボタンを押すと、ポーズ音が鳴って、ゲームが一時ストップします。もう一度STARTボタンを押すと、再びゲームが始まります。

●SELECTボタン サブ画面に切り変わります。



サブ画面

●↑↓ アイテム・メモリセーブ・セーブを選択するときに使います。



マップ画面・サブ画面共通

- Aボタン コマンドの決定をします。
- Bボタン コマンドのキャンセルをします。

◎会話のやり方

会話のできるキャラクターにぶつくと、画面下にメッセージが出てきます。

- Aボタン 会話の続きのあるときは、Aボタンを押すと次のメッセージに進みます。
- Bボタン 選択のあるときには、Bボタンを押すと“はい”になります。

●Bボタン

選択のあるときに、Bボタンを押すと“いいえ”になります。

◎セーブの方法

- ①セレクトボタンを押してサブ画面に切り換える。
- ②十字ボタンで“メモリセーブ”・“セーブ”のどちらかを選び、Aボタンを押す。

●メモリーセーブ

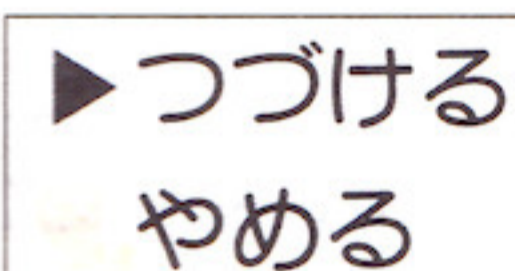
ゲーム中瞬間的にセーブが出来ます。ただし電源を切ると消えてしまいます。

●セーブ

ゲームを終わりにしたい時に使用。メモリーセーブしてからセーブして下さい。

◎ゲームオーバーになったとき

ゲームオーバーになると、次の様なメッセージがでます。



“つづける”を選ぶと“メモリセーブ”したところから始められます。“やめる”を選ぶと“Aめんをせつと”と出るので、セットしてディスク作動中のランプが消えたらスイッチ切っても大丈夫です。

ちょっとだけヒント

- ★洞窟・塔・お城があったら必ず中に入ってみよう！もしかしたら中には何かがあるかもしれないよ。
- ★強い敵と遭遇したらムリをしないで、弱い敵を倒してお金をためてから、強力な武器を買ってから進もう！
- ★『よみのはな』と『らくめいのはな』のアイテムには注意しよう！これをとると……



注意事項

●ディスクカードの窓から見える茶色の磁気フィルム部分には、絶対に指などで直接触れないで！それから、そこを汚したり傷つけたりしないよう気をつけよう。●湿気や暑さにはとっても弱い。風通しのよい涼しい場所に保管しよう。●ゴミゴミしたところは大キライ！ホコリはディスクカードの大敵なのだ。●磁石を近づけると、データが消えちゃうぞ。テレビ、ラジオなども磁力があるから、近づけないでね。●踏んづけたりするのももってのほか。いつもプラスチックのケースの中に入れておくように！●ディスクカードは大切に取扱おう。●ディスクカードはカセットよりもデリケート。注意事項を守って、こわさないようにね。●ご使用後は、ACアダプタをコンセントから必ず抜いておいてね。●ゲームをするときは、テレビの画面からできるだけ離れてね。長い時間ゲームをするときは健康のために約2時間ごとに10～20分くらい休けいしてね。

ディスクシステムが正常に作動しなくなつたときには

画面にエラーメッセージが出たら右の表で原因を調べ対処してください。
※えらー20～40の主な原因
●ディスクカードの磁気フィルムに汚れやキズが付いている。
●ディスクカードの信号が消えている。
●ディスクドライブのヘッドが汚れている。
以上のえらーの場合は最寄りの任天堂へご相談ください。

エラーメッセージ	内容または対処方法
えらー.01	ディスクカードを正しくセットしてください。
えらー.02	電圧が弱くなっています。(新しい乾電池か、ACアダプタを取りつけてください。)
えらー.03	ディスクカードのツメが折れています。ツメの所にテープを貼ってください。
えらー.04	違ったメーカーのディスクカードがセットされています。
えらー.05	違ったゲーム名のディスクカードがセットされています。
えらー.06	違ったバージョンのディスクカードがセットされています。
えらー.07	A面・B面を確認して指示どおりセット。
えらー.08	違った順番のディスクカードがセットされています。
えらー.20	許諾画面のデータが読み取れない。
えらー.21 22	ディスクカードの信号が最初から読み取れない。
えらー.23 24 25	ディスクカードの信号が途中から読み取れない。
えらー.26	ディスクカードに正しくSAVEできない。
えらー.27	ディスクカードのデータが少しおかしくなつた。
えらー.28 29	ディスクカードの信号とコンピュータの仕事の速度が合わない。
えらー.30	ディスクカードにSAVEできる残りの部分がない。
えらー.31	ディスクカードのデータ数が実際と合わない。

ディスクドライブの赤ランプがついている時、EJECTボタンや本体のRESETボタン、電源スイッチに手を触れちゃダメ。ディスクシステムの説明書もよく読もう！

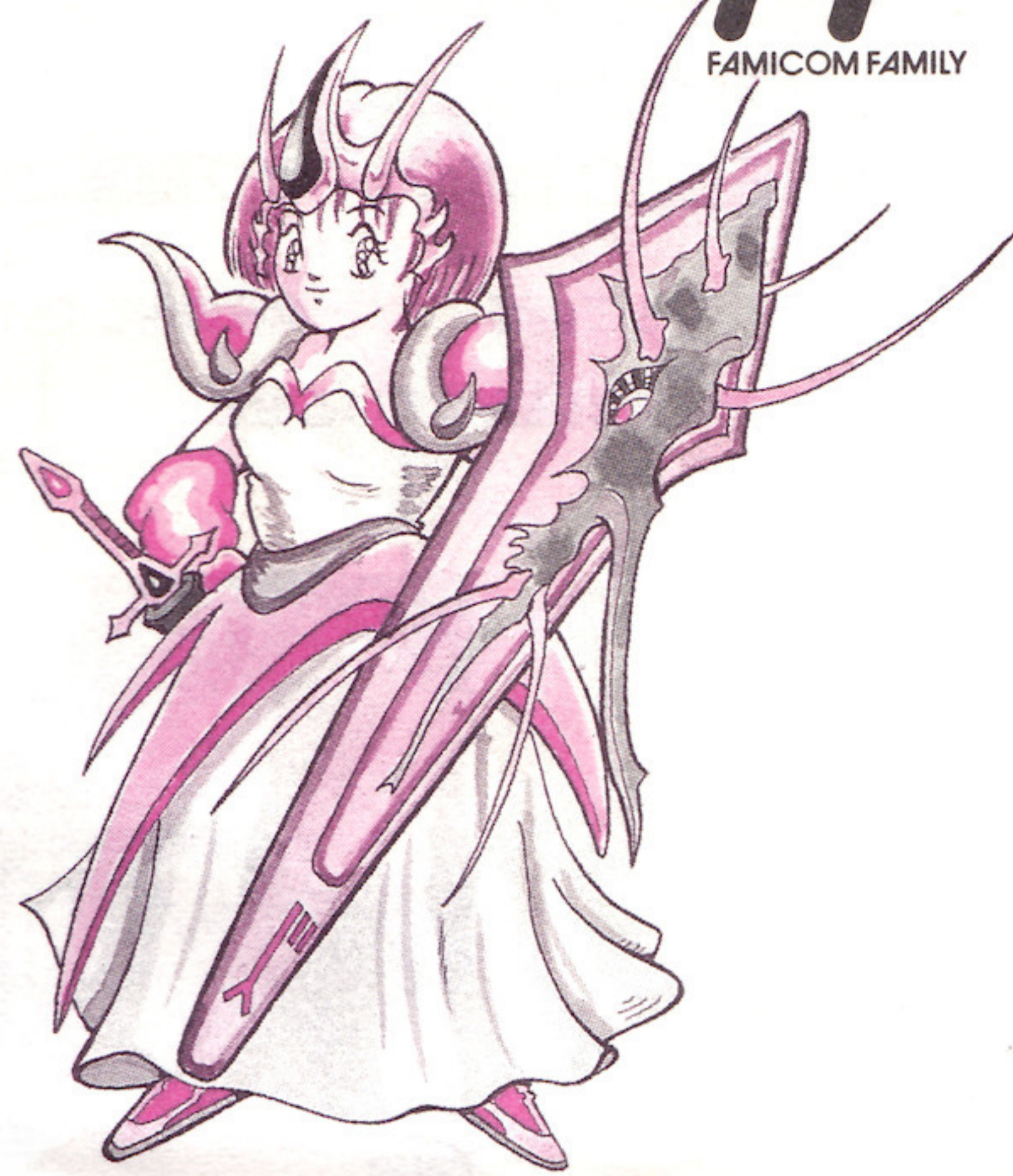
株式会社 **パック・イン・ビデオ**

〒160 東京都新宿区新宿1-16-10
コスモス御苑ビル7F

© PACK-IN-VIDEO CO.,LTD.
禁無断転載
ファミリーコンピュータ・ファミコン
は任天堂の商標です。

シルヴィアーナ

あ い い っ ぱ い の 冒 険 者
リトルエンジェル



ストーリー

主人公シルヴィアーナは、お母さんと町外れの丘で暮らしていました。ある日、お母さんが不治の病にかかってしまいました。シルヴィアーナの必死の看病もむなしく、お母さんの容態は悪くなる一方でした。ところが、彼女はその病気を治す事のできる人がいるということを知りました。そして、その人を捜すために冒険に出ました。果たしてシルヴィアーナは、お母さんを不治の病から、救うことができるのでしょうか？

アイテムの紹介

◆武器

- 銀の短剣…一般的な携帯用の短剣。
- 青銅の剣…威力はそれほどでもないが、値段が安いので使用する者が多い。
- セシールの剣…女神セシールの近衛兵が使用していたという伝説の剣。
- ルーシアの剣…闘神ルーシアが有していたという幻の剣。その存在の有無は不明である。

◆防具

- 皮の盾…値段はそれほど高くないが、その分防御力は低い。
- 銀の盾…少し値は張るが、皮の盾より防御力はある。

◆画面に表示されないアイテム

- ウーリン茶…一定の量だけHPが回復する。
- 黄泉の花…取ると毒に犯されて、スピードが半になる。
- 落命の花…取ると毒に犯されて、死んでしまう。

◆複数持てるアイテム

- パン…HPが回復する。(1回限り)
- 毒消し…病気を治す。(1回限り)
- 眼魔の目…宝箱と袋に仕掛けてある罫を見破る。

◆カーソルで使えないアイテム

- ハート…HPの器が増える。
- 銀のカギ…ドアを開けるのに使う。
- 天使のケーブル…止まっているとHPが回復する。(永久)
- 金のカギ…ボスの部屋にはいるために必要なカギ。

◆カーソルで使えるアイテム

- 石化の像…画面上のすべての敵の動きを止める。(1回限り)
- 倒破の像…その画面内でのみ、剣の攻撃力を倍にする。(1回限り)
- 退魔の像…画面上のすべての敵を消す。
- 雷神の花…その画面内でのみ、盾の攻撃力を倍にする。(1回限り)
- 婆羅門の花…その画面内でのみ、無敵になれる。(1回限り)
- 妖精の羽根…自分の家に帰れる。(1回限り)

◆8個の財宝

- 翡翠の冠…かつての王が使用していたといわれる冠。
- 金のオカリナ…全体をあまねく黄金で覆われた美しい音色のするオカリナ。
- 緋色の指輪…王妃の指を美しく飾っていた緋色に輝く指輪。
- せきれいの鈴…鳴らすとせきれいの鳴き声の様な音がするといわれている。
- 白垂の軀偏…著名な人形師の手による白垂で薄化粧をした人形。
- 無縁の鏡…王族にゆかりのある者のみその姿を映し出すといわれている鏡。
- 光のシロホン…心善き者が操ることにより、その音色とともに光を放つという。
- 八重の水晶…国の情勢を占うのに使われていた。銀枠の中にいくつも重ねられた水晶玉。

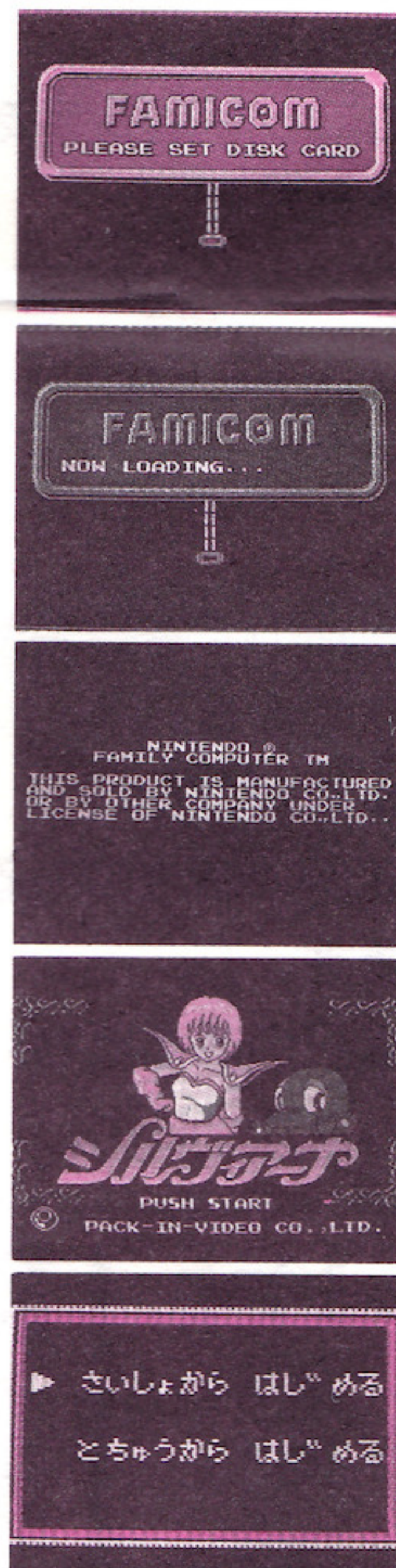
カードをセットしましょう

ファミリーコンピュータ本体とRAMアダプタ、ディスクドライブを正しく接続して、本体のPOWERをONにしよう。きちんと接続していれば、マリオとルイージが追いかけてくる画面が出てくるので、ディスクカードのSIDE Aを上にしてセットする。とくに、裏表には注意しよう。

画面がちゃんと出ないときは、もう一度、最初から接続を確かめ、きちんとディスクカードをセットしなおしてみよう。

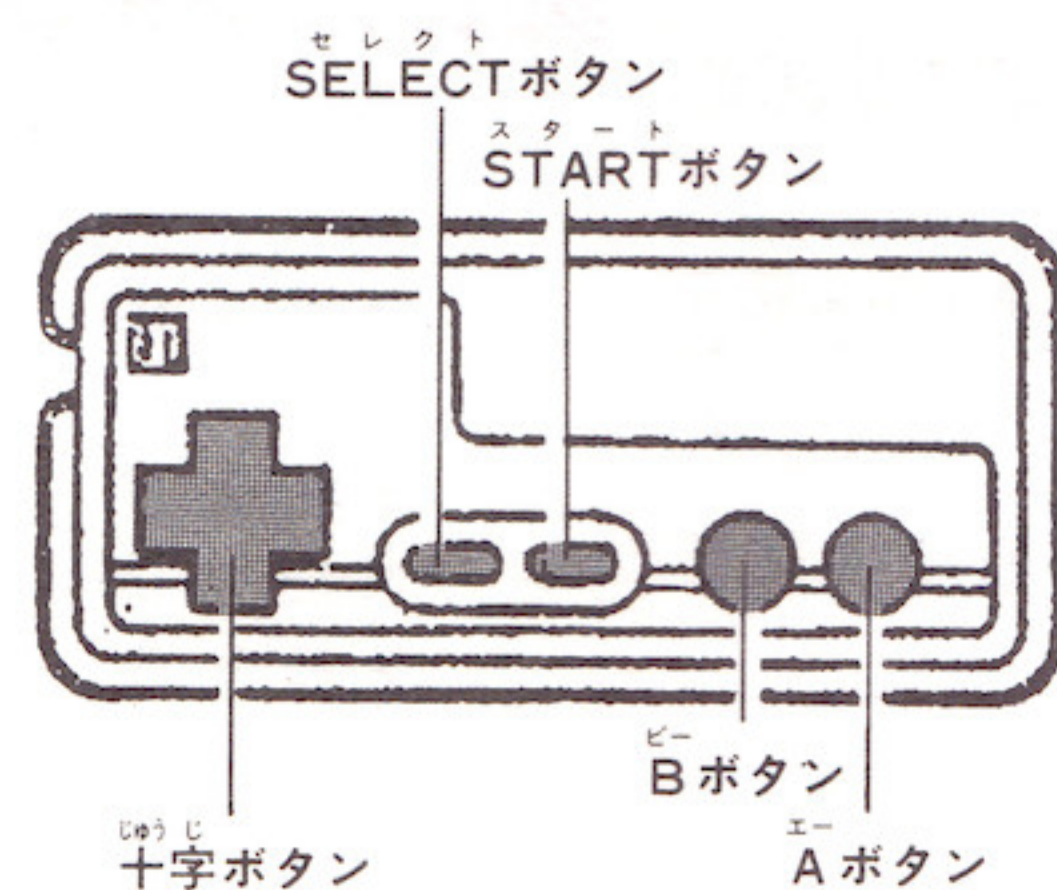
“NOW LOADING…”の表示のあと、右のような画面が出るよ。でも、SIDE Aが上になっていないと出てこないぞ！

タイトル画面が出たら、スタートボタンを押そう。次に右のようなモードセレクト表示が出たら、“さいしょからはじめる”か“とちゅうからはじめる”のどちらかを選ぼう。十字ボタンでカーソルを動かし選んで、Aボタンで決定しよう。



コントローラーの使い方

◆コントローラーIを使います。



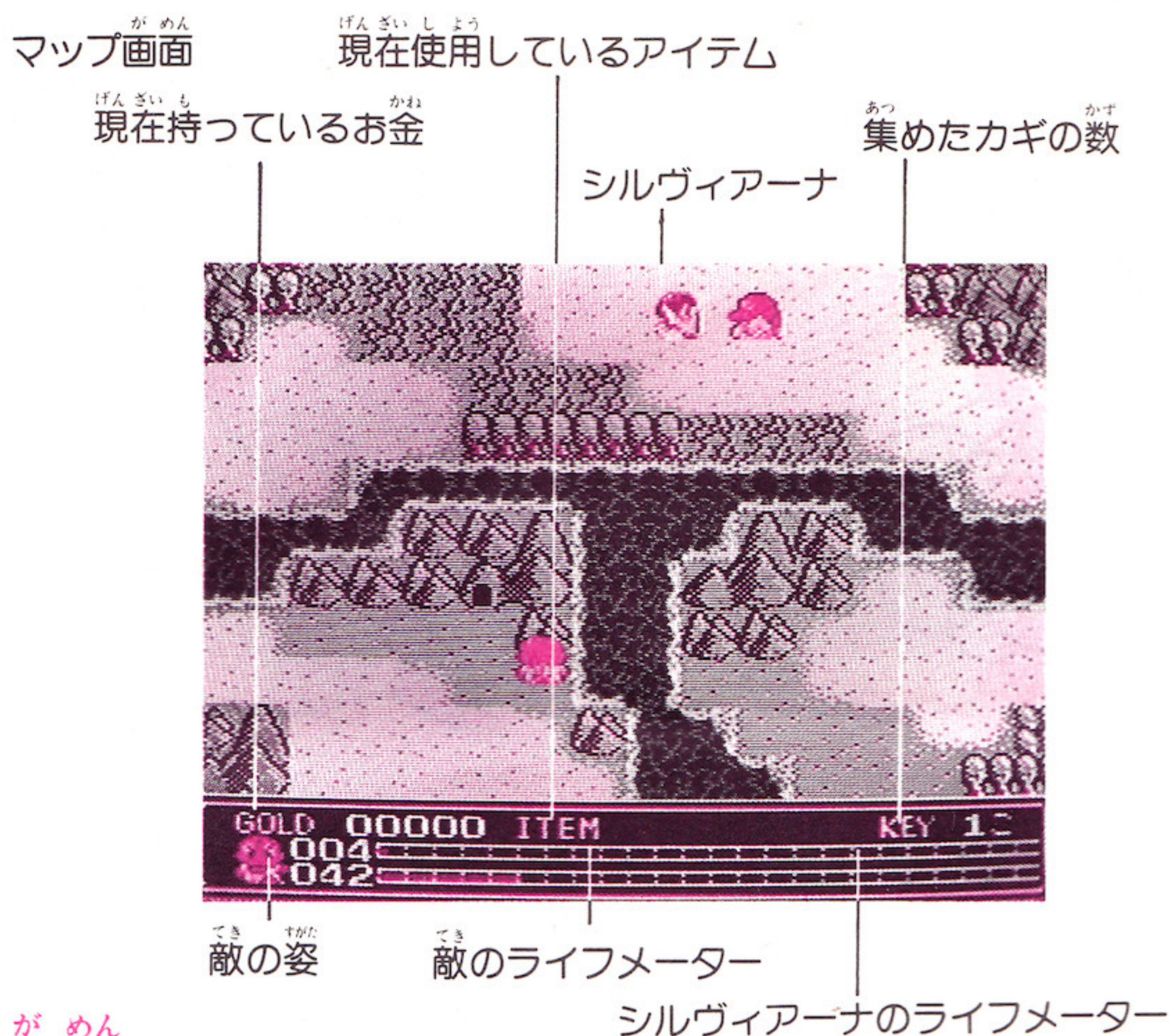
★マップ画面

- 十字ボタン
 - ←→：シルヴィアーナが左右へ移動します。
 - ↑↓：シルヴィアーナが上下へ移動します。
- ◎攻撃
 - 十字ボタンを使って敵キャラに突進して行きます。

●STARTボタン

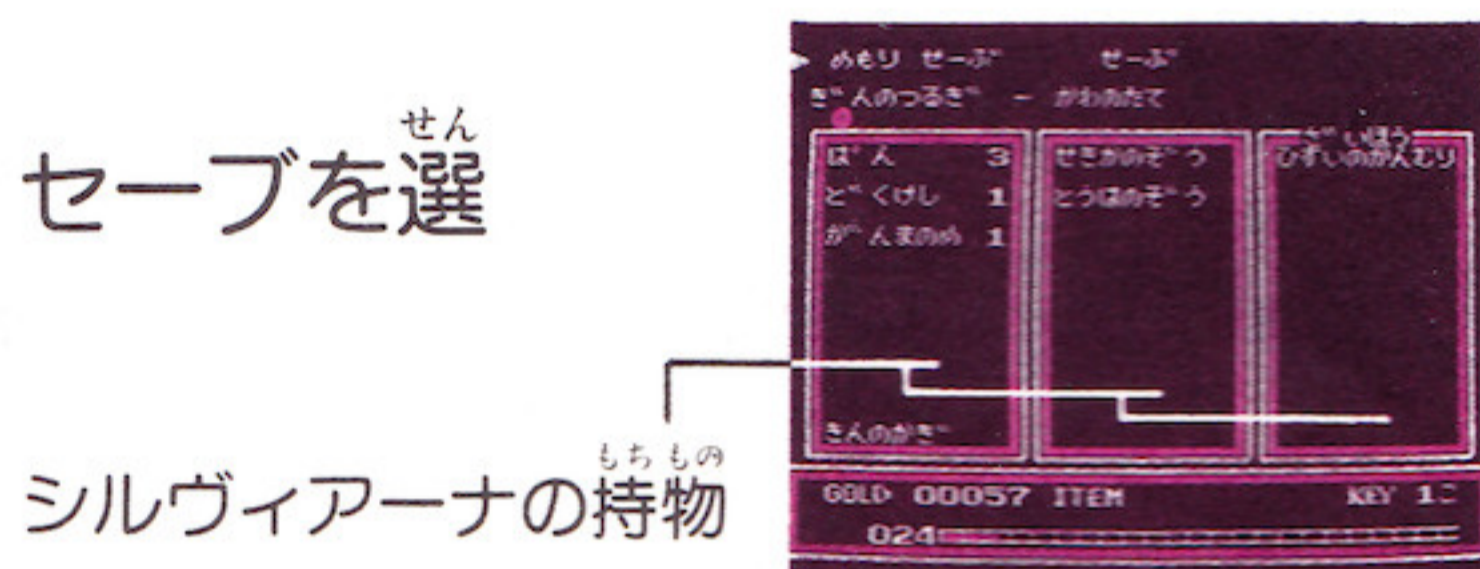
ゲーム中にSTARTボタンを押すと、ポーズ音が鳴って、ゲームが一時ストップします。もう一度STARTボタンを押すと、再びゲームが始まります。

●SELECTボタン サブ画面に切り変わります。



サブ画面

●↑↓ アイテム・メモリセーブ・セーブを選択するときに使います。



マップ画面・サブ画面共通

- Aボタン コマンドの決定をします。
- Bボタン コマンドのキャンセルをします。

◎会話のやり方

会話のできるキャラクターにぶつくと、画面下にメッセージが出てきます。

- Aボタン 会話の続きのあるときは、Aボタンを押すと次のメッセージに進みます。
- Bボタン 選択のあるときには、Bボタンを押すと“はい”になります。

●Bボタン

選択のあるときに、Bボタンを押すと“いいえ”になります。

◎セーブの方法

- ①セレクトボタンを押してサブ画面に切り換える。
- ②十字ボタンで“メモリセーブ”・“セーブ”のどちらかを選び、Aボタンを押す。

●メモリーセーブ

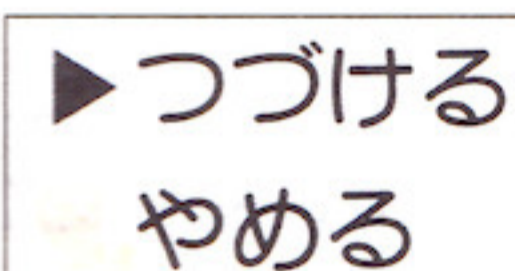
ゲーム中瞬間的にセーブが出来ます。ただし電源を切ると消えてしまいます。

●セーブ

ゲームを終わりにしたい時に使用。メモリーセーブしてからセーブして下さい。

◎ゲームオーバーになったとき

ゲームオーバーになると、次の様なメッセージがでます。



“つづける”を選ぶと“メモリセーブ”したところから始められます。“やめる”を選ぶと“Aめんをせつと”と出るので、セットしてディスク作動中のランプが消えたらスイッチ切っても大丈夫です。

ちょっとだけヒント

- ★洞窟・塔・お城があったら必ず中に入ってみよう！もしかしたら中には何かがあるかもしれないよ。
- ★強い敵と遭遇したらムリをしないで、弱い敵を倒してお金をためてから、強力な武器を買ってから進もう！
- ★『よみのはな』と『らくめいのはな』のアイテムには注意しよう！これをとると……



注意事項

●ディスクカードの窓から見える茶色の磁気フィルム部分には、絶対に指などで直接触れないで！それから、そこを汚したり傷つけたりしないよう気をつけよう。●湿気や暑さにはとっても弱い。風通しのよい涼しい場所に保管しよう。●ゴミゴミしたところは大キライ！ホコリはディスクカードの大敵なのだ。●磁石を近づけると、データが消えちゃうぞ。テレビ、ラジオなども磁力があるから、近づけないでね。●踏んづけたりするのももってのほか。いつもプラスチックのケースの中に入れておくように！●ディスクカードは大切に取扱おう。●ディスクカードはカセットよりもデリケート。注意事項を守って、こわさないようにね。●ご使用後は、ACアダプタをコンセントから必ず抜いておいてね。●ゲームをするときは、テレビの画面からできるだけ離れてね。長い時間ゲームをするときは健康のために約2時間ごとに10～20分くらい休けいしてね。

ディスクシステムが正常に作動しなくなつたときには

画面にエラーメッセージが出たら右の表で原因を調べ対処してください。
※えらー20～40の主な原因
●ディスクカードの磁気フィルムに汚れやキズが付いている。
●ディスクカードの信号が消えている。
●ディスクドライブのヘッドが汚れている。
以上のえらーの場合は最寄りの任天堂へご相談ください。

エラーメッセージ	内容または対処方法
えらー.01	ディスクカードを正しくセットしてください。
えらー.02	電圧が弱くなっています。(新しい乾電池か、ACアダプタを取りつけてください。)
えらー.03	ディスクカードのツメが折れています。ツメの所にテープを貼ってください。
えらー.04	違ったメーカーのディスクカードがセットされています。
えらー.05	違ったゲーム名のディスクカードがセットされています。
えらー.06	違ったバージョンのディスクカードがセットされています。
えらー.07	A面・B面を確認して指示どおりセット。
えらー.08	違った順番のディスクカードがセットされています。
えらー.20	許諾画面のデータが読み取れない。
えらー.21 22	ディスクカードの信号が最初から読み取れない。
えらー.23 24 25	ディスクカードの信号が途中から読み取れない。
えらー.26	ディスクカードに正しくSAVEできない。
えらー.27	ディスクカードのデータが少しおかしくなった。
えらー.28 29	ディスクカードの信号とコンピュータの仕事の速度が合わない。
えらー.30	ディスクカードにSAVEできる残りの部分がない。
えらー.31	ディスクカードのデータ数が実際と合わない。

ディスクドライブの赤ランプがついている時、EJECTボタンや本体のRESETボタン、電源スイッチに手を触れちゃダメ。ディスクシステムの説明書もよく読もう！

株式会社 **パック・イン・ビデオ**

〒160 東京都新宿区新宿1-16-10
コスモス御苑ビル7F

© PACK-IN-VIDEO CO.,LTD.
禁無断転載
ファミリーコンピュータ・ファミコン
は任天堂の商標です。