

 **DISK SYSTEM**  
ファミリーコンピュータディスクシステム

**CAP-SCZ**

セクション ゼット

# SECTION Z

# SECTION Z



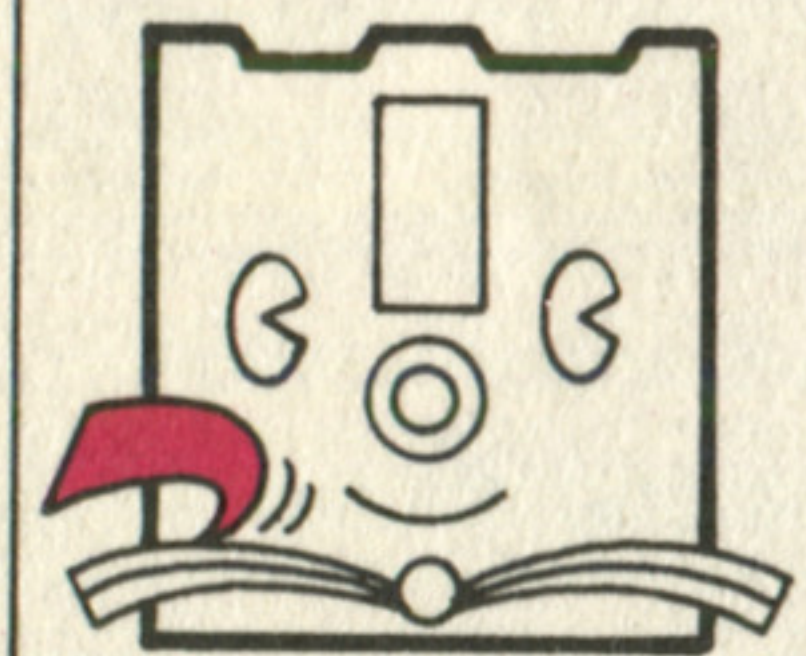


# ●ディスクカードを書き換えたら

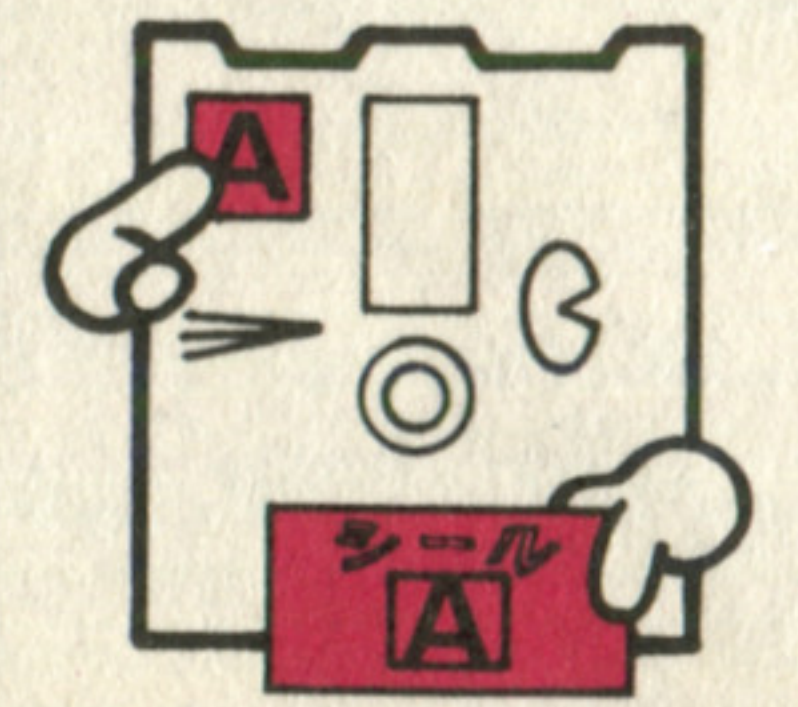
付属してあるシールをはって、書き換えたゲーム名が分かるようにしておこう。

## はりかた!

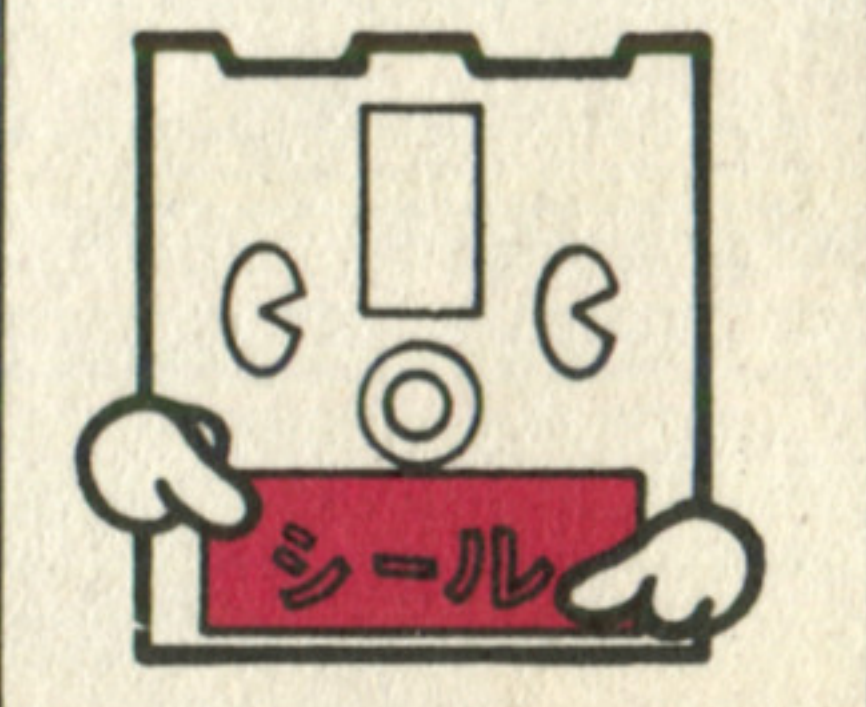
付属してあるディスクカード用のシールを1枚きれいはがします。



ディスクのSIDE・AとSIDE・Bをよく確かめて、きめられた位置にきちんとはって下さい。



もう1枚も同じようにしてはり終わったら、確実にはりつけるため、もう一度軽く押さえましょう。



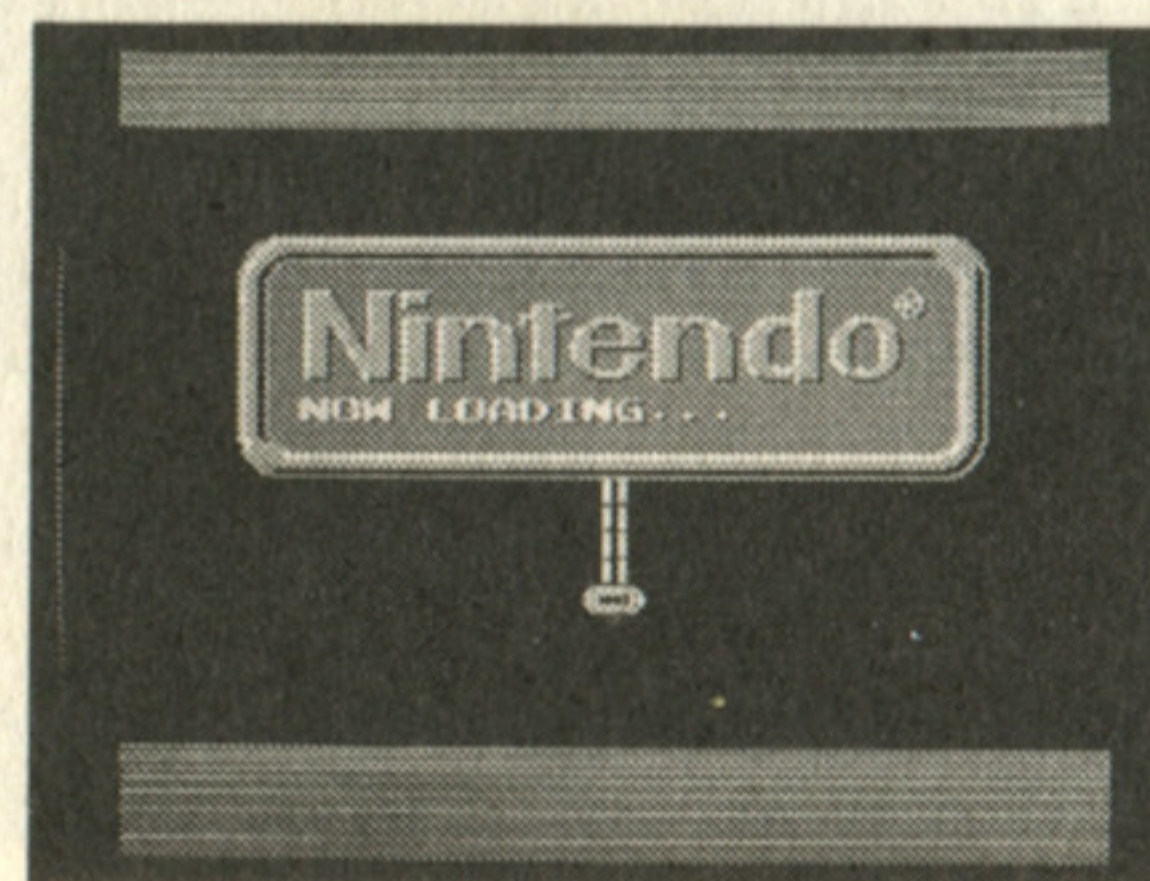
## 注意!

ディスクカード用のシールを重ねてはったり、ディスクカード用以外のシールをディスクカードにはったりすると、ディスクドライブの故障の原因となりますので絶対にしないで下さい。

# ●ゲームを始めるには、 まず前準備だ!



ファミコンの本体、ラムアダプタ、ディスクドライブの3つを正しく接続し、本体の電源を入れる。するとタイトル画面が出てくるので、ディスクカードのSIDE・Aを上にしてセットします。(画面が出ない場合は、接続を確認して下さい。)

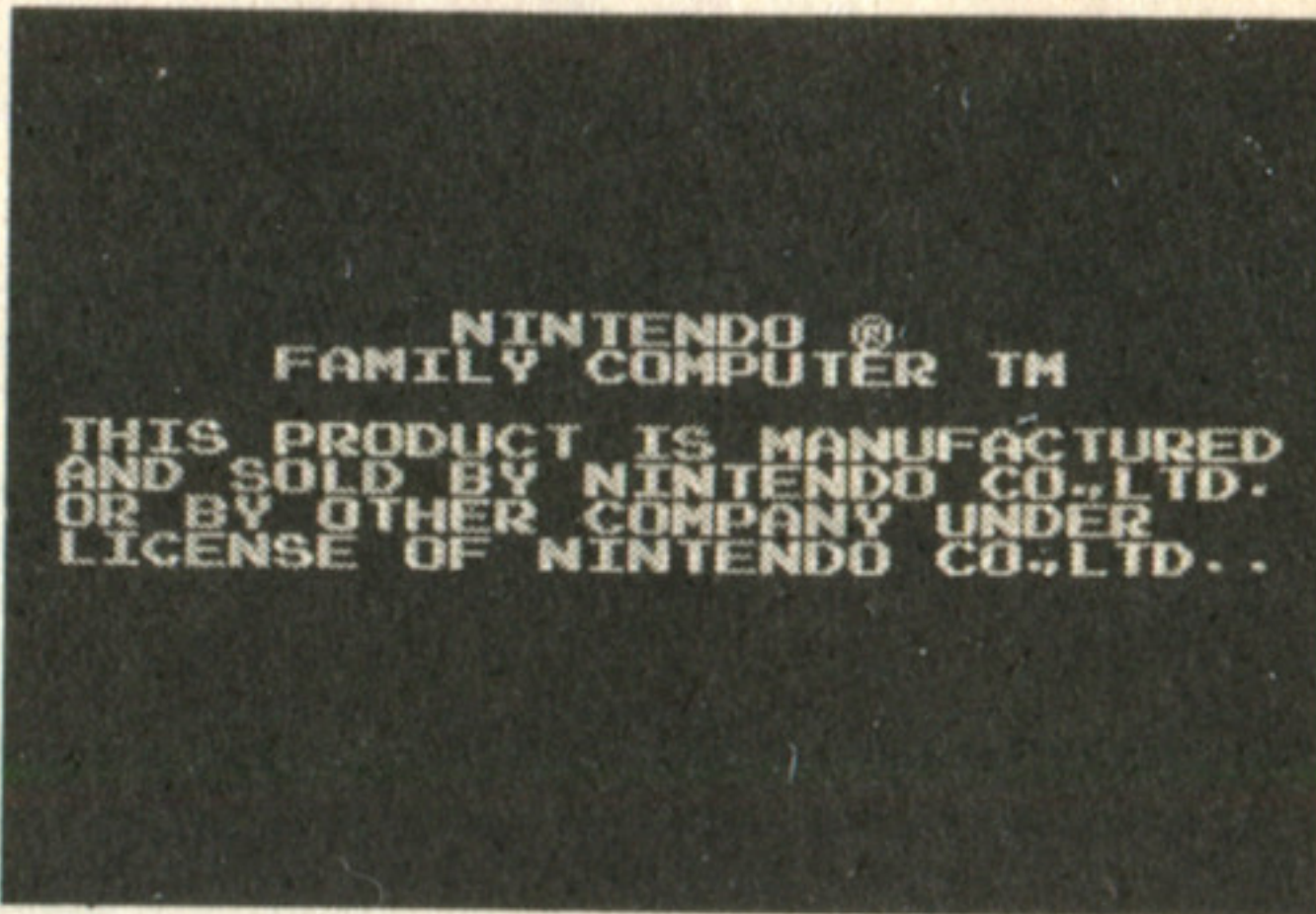




「NOW LOADING…」

という画面のあとしばらくすると、右の画面が出てきます。もし、

A・B SIDE ERR・07という表示が出たときは、SIDE・A、Bをもう1度確認し、SIDE・Aを上にしてセットしましょう。



するとセクション・ゼットというタイトル画面が出てくるので、指示どおりSTARTボタンを押し、登録画面へ

進んで下さい。もしディスクがうまく作動しなかった場合は、一覧表で原因を調べて下さい。



## ストーリー

# 人類最大の危機！ 君は宇宙戦士となり 地球を救えるか？

21世紀の初め、人類の宇宙開発は太陽系全体に広がり、今まさに開発の手は外宇宙へのびようとしている。

そんな矢先、外宇宙開発の最前線、土星ステーション群が突然連絡を断った。





原因究明に向った調査船が見たものはステーション群の残骸の中に浮ぶ巨大な宇宙要塞の姿だった。

バラングールと名付けられた異星人の宇宙要塞は、直径10数キロに及び、太陽系連邦の宇宙施設を次々に破壊するそのパワーは人類の想像を絶するものであった。

太陽系連邦の必死の反撃作戦もことごとく失敗に終り、ついにバラングールは火星軌道を越え地球へとせまってきた。

その時、太陽系連邦本部の超コンピューター「シグマ」は敵のエネルギーを奪い使用できる様に改造をほどこした最新のコスモプロテクターと一人の空間戦士による作戦をはじめ出した。

一見不可能と思われるその作戦に、すでに打つ手のない本部は作戦開始へと動き出した。





そして敵基地最深部“セクションZ”で  
強敵エルブレインを倒し、  
バラングル要塞の地球進行を阻止するのだ!!

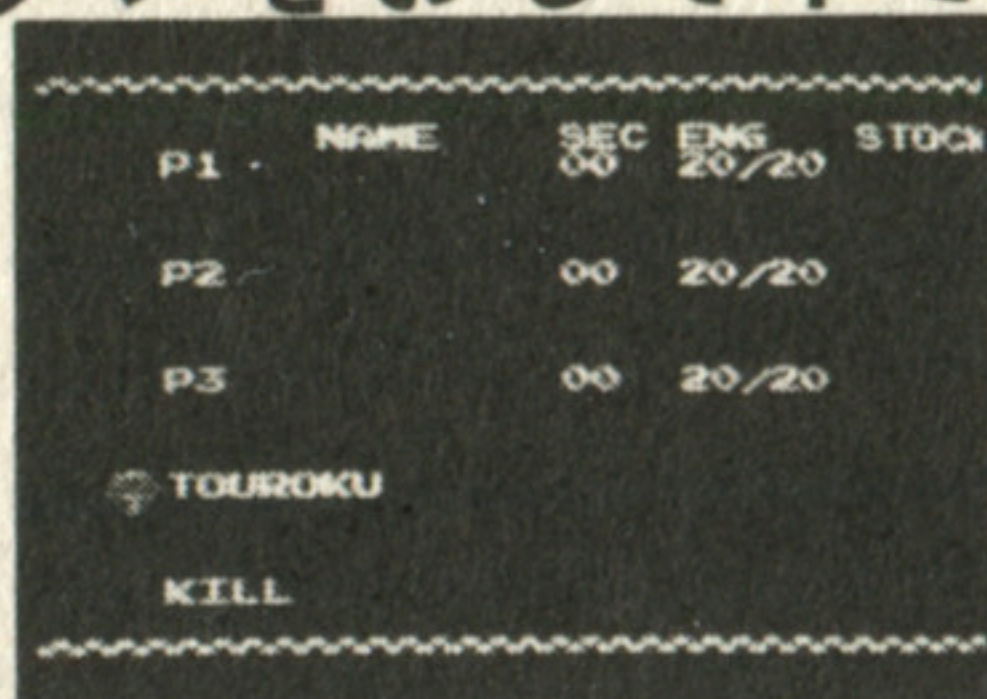
「作戦名セクションZ!!」



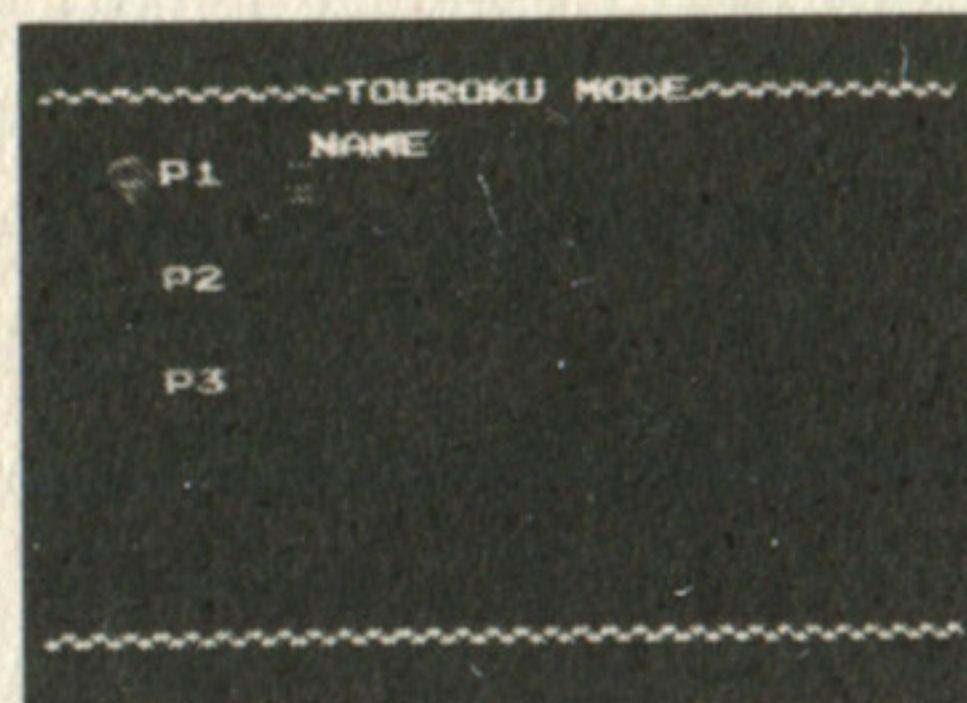


# はじめ ゲームを始めるには

- まずカーソルをTOUROKUに合わせSTARTボタンをおして下さい。



▲TOUROKUに合せます。



▲この画面がトウロクモード。

- **TOUROKUモードが出たら**

SELECTボタンでPLAYERをえらびAボタンで文字の位置を進め、十字キーで文字を入れます。

STARTボタンをおすとトウロクされます。

- **トウロクが終わったら**

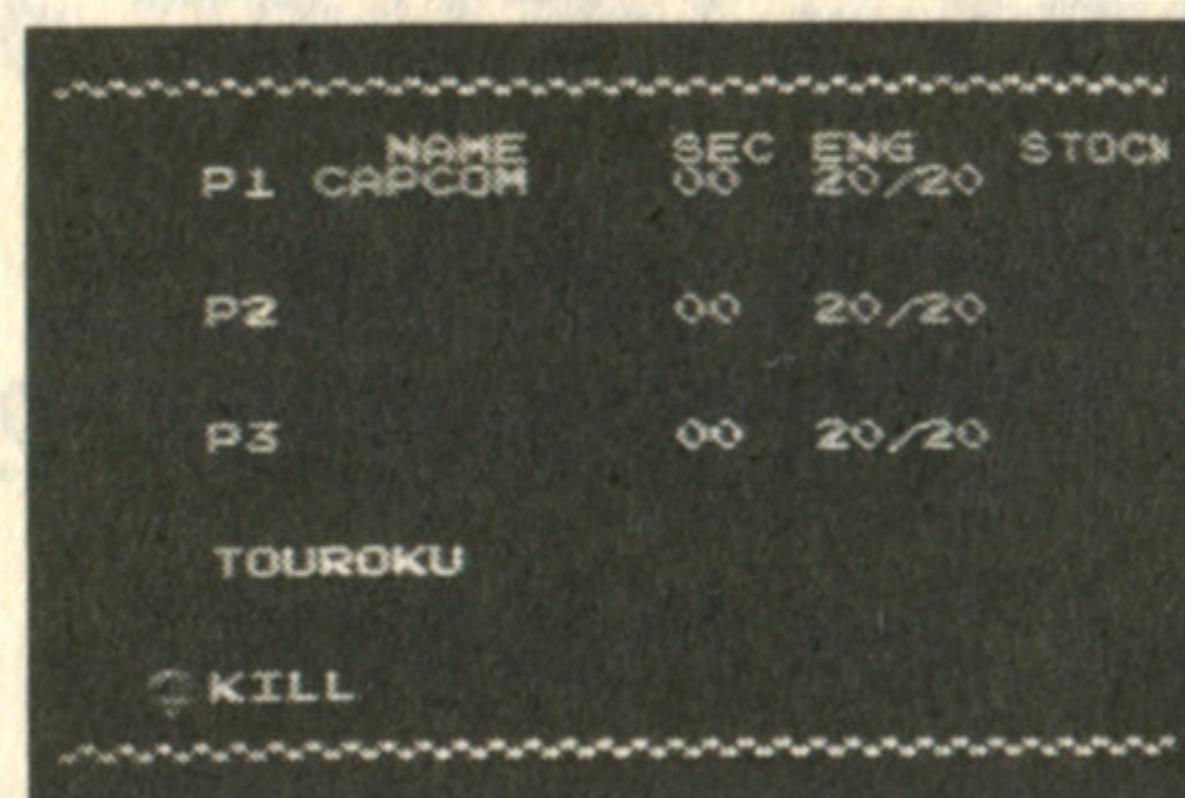
トウロクしたPLAYERをえらびSTARTすればゲーム開始です。

- **トウロクを取り消したい時**

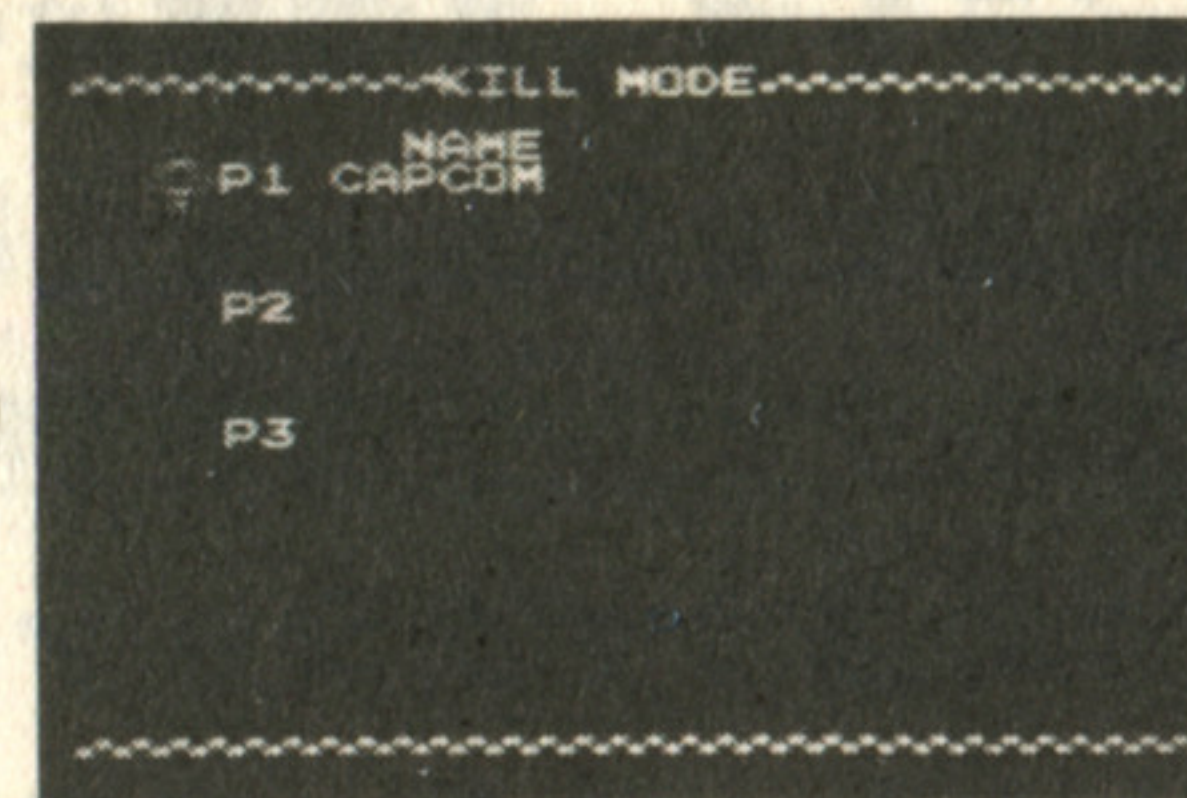
まずカーソルをKILLに合わせSTARTボタンをおして下さい。

- **KILLモードが出たら**

SELECTボタンで消したいPLAYERをえらびSTARTボタンをおせばそのPLAYERは、消去されます。



▲カーソルをKILLに合わす。



▲この画面がKILLモード。

- **さあゲームをはじめよう!**

作戦名セクションZ!!



# ゲーム進行

セクションZは次の様に構成されています。よく読んでおくように

- バラングル要塞は60セクションに分れ、うち20セクションを1ステージとします。
- 各セクションの終りにある転送機を通じて2つの違うセクションへ行くことができます。
- しかし1ステージの中には赤色バリアで閉じられた転送機が2つあります。この転送機を通過しない事には新しいセクションへは行けないのです。

- それで赤色バリアをクリアするには、そこへエネルギーを送っているエネルギージェネレーターを破壊しなければなりません。
- 各ステージで最後にたどりつくセクションにはボスがあります。このボスを倒せばステージクリアです。
- プレイヤーはエネルギー制です。セクションにはプレイヤーに有利な所もあり、アイテムやそれらをうまく利用して前進していきましょう。
- なにせ敵最深部にいるエルブレインはつよいので別記してある、必殺武器を使いバラングル要塞の地球征服を阻止して下さい。

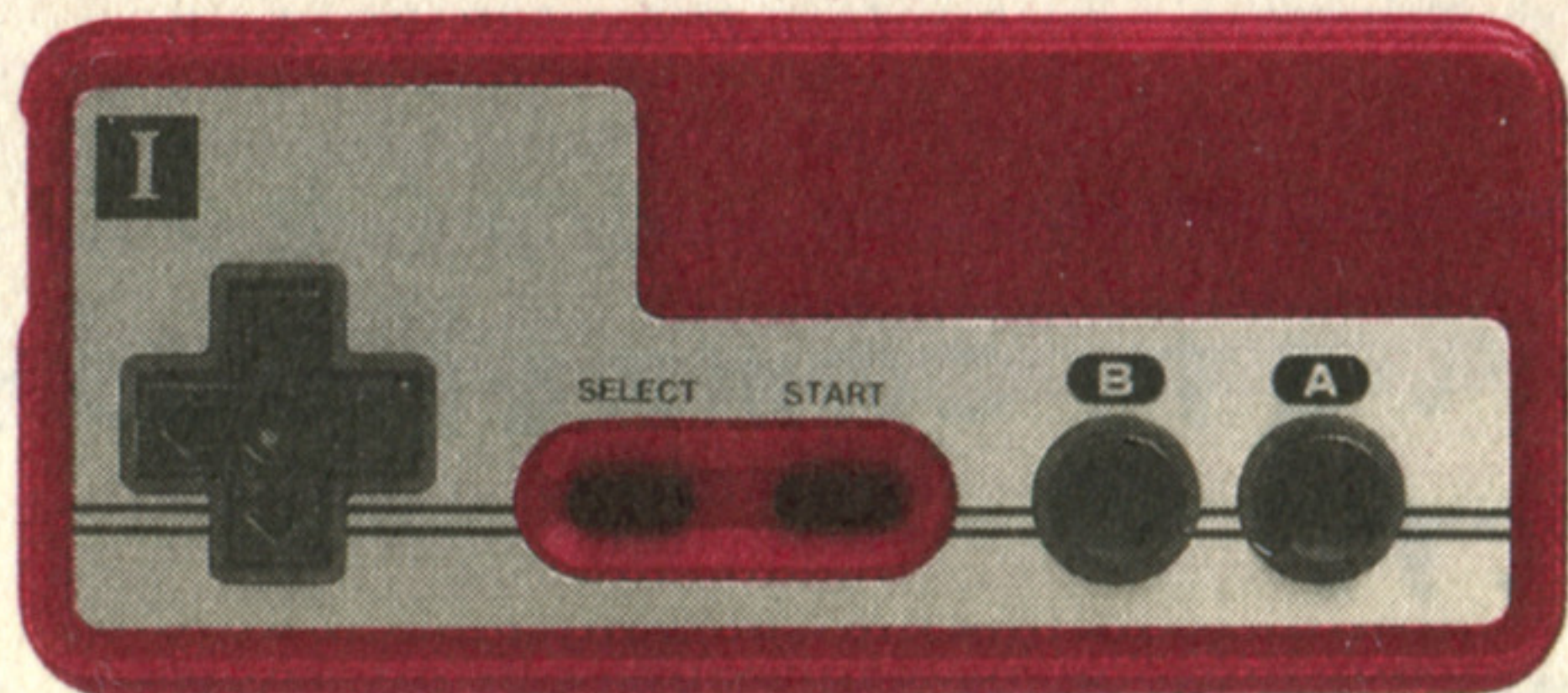


# 操作方法

## ●プレイヤーのコントロール操作。

コントローラーⅠを使用します。

コントローラーⅡは使用しません。



- 十字キー 宇宙戦士の移動に使用。
- Aボタン 右側への射撃をします。
- Bボタン 左側への射撃をします。
- ABボタン同時 特殊転送弾を画面中央に呼び出すことができます。

別記 (中央に出現した特殊転送弾を取ると銃にセットされます。)  
セットされた特殊転送弾はA、又はBボタンで使用出来ます。

# ゲーム画面説明



- 十字キーの右でパワーアップパーツ選択のカーソルが動きます。

## ●<sup>セレクト</sup>SELECTボタン

- ゲーム前 トウロクなどに使用します。
- ゲーム中 カーソルで合わせたパワーアップパーツを、セットします。

## ●<sup>スタート</sup>STARTボタン

- ゲーム前 トウロクなどに使用、実行に使用します。
- ゲーム中 ポーズがかかります。





パワーアップする事が

“Z”への近道だ。

メタルイーターを  
撃破するんだ!!



### メタルイーター

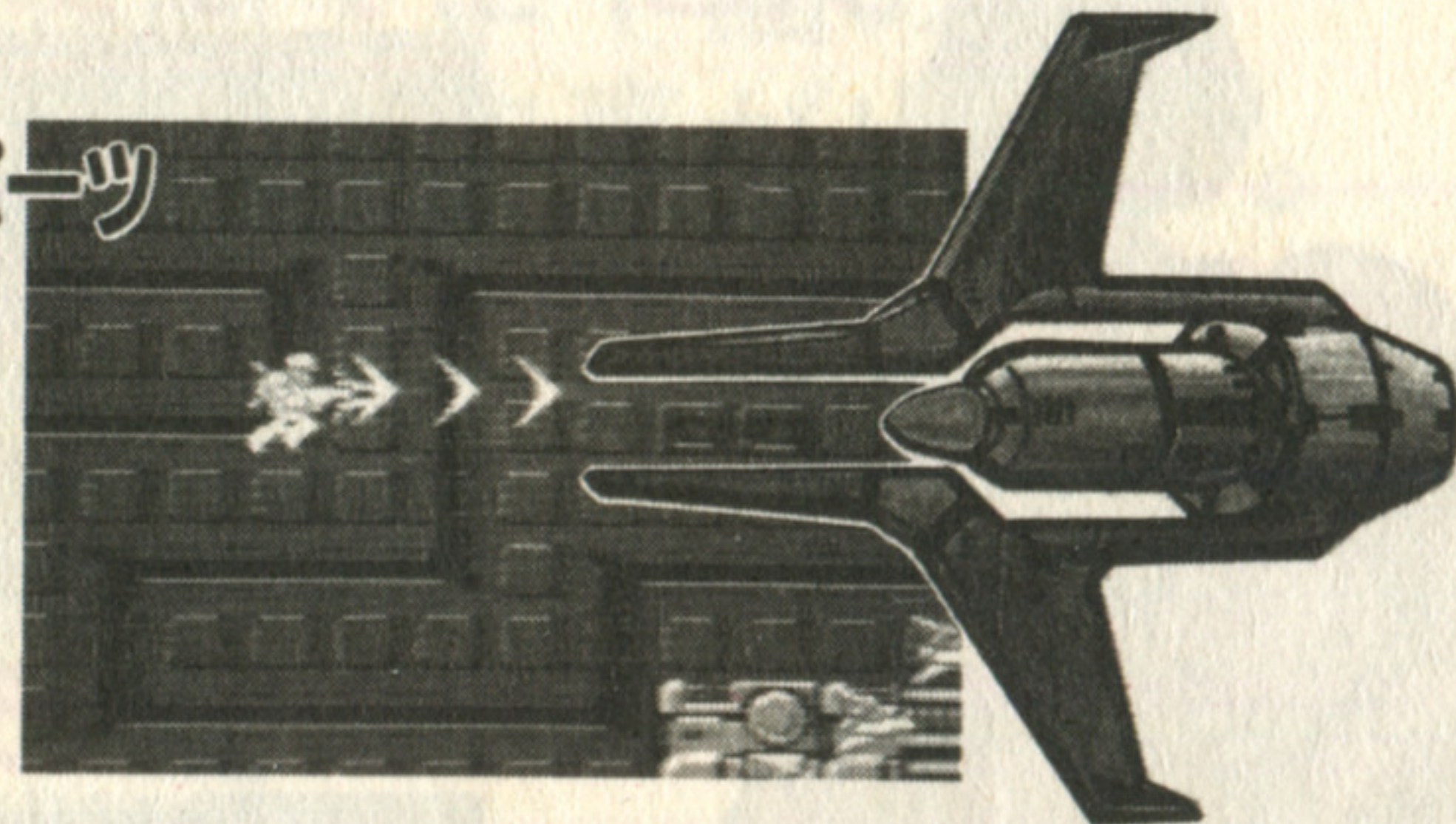
要塞内に巣くう金属生物  
作戦に失敗した宇宙戦士  
の装備を腹に入れている。

倒すと装備(パワーアップパーツ)が出る。

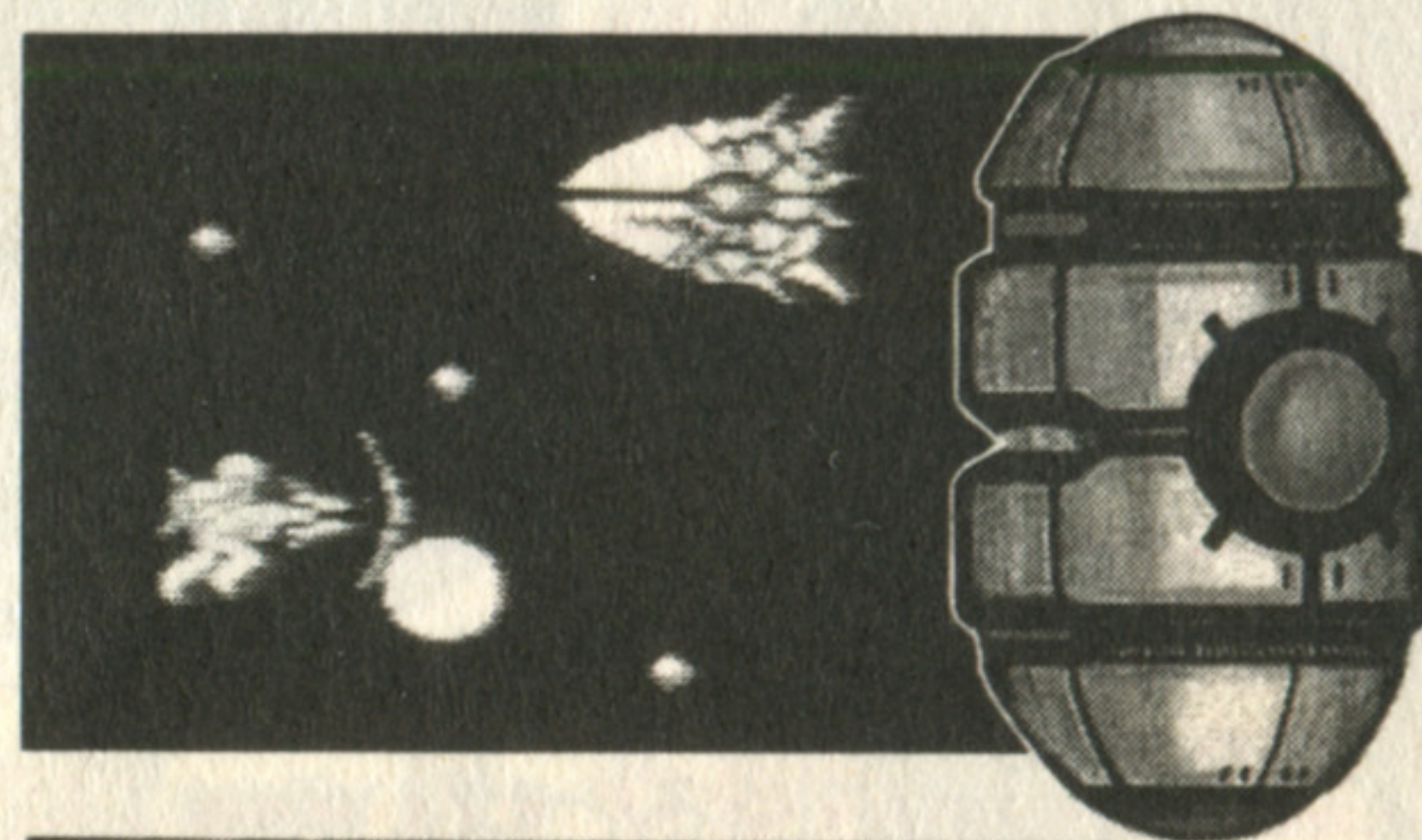
これから3つのパーツは  
十字ボタンでカーソルを合わせ  
セレクトボタンでセットする  
ことができます。

メタルイーターが腹に持つパワーアップパーツ

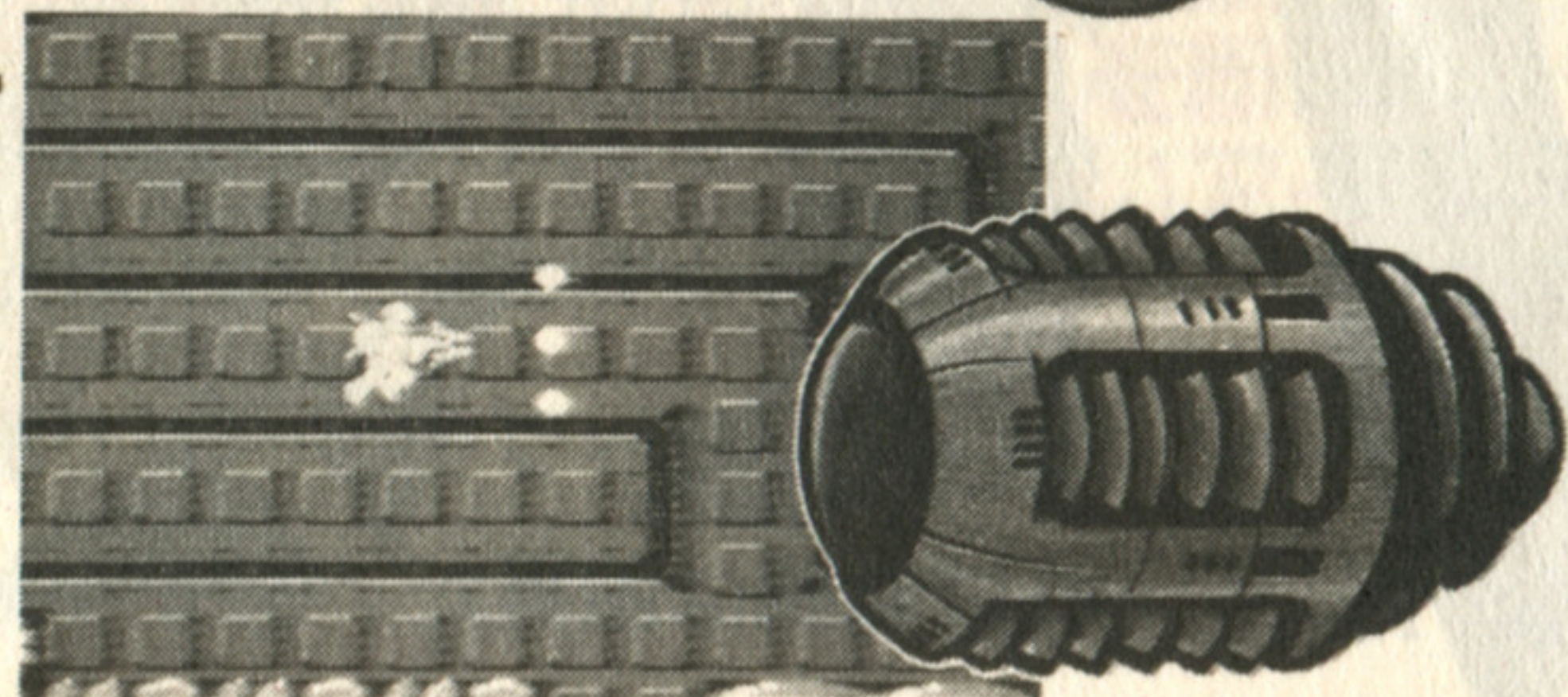
①メガスマッシャーパーツ  
(貫通レーザー)



②バリアーシールド  
(32発のエネルギー弾  
に耐えられる)



③フラッシュバスター  
(3方向レーザー)





# パワーアップパーツを探せ!

## スピードアップチューブ



## エネルギーチューブ

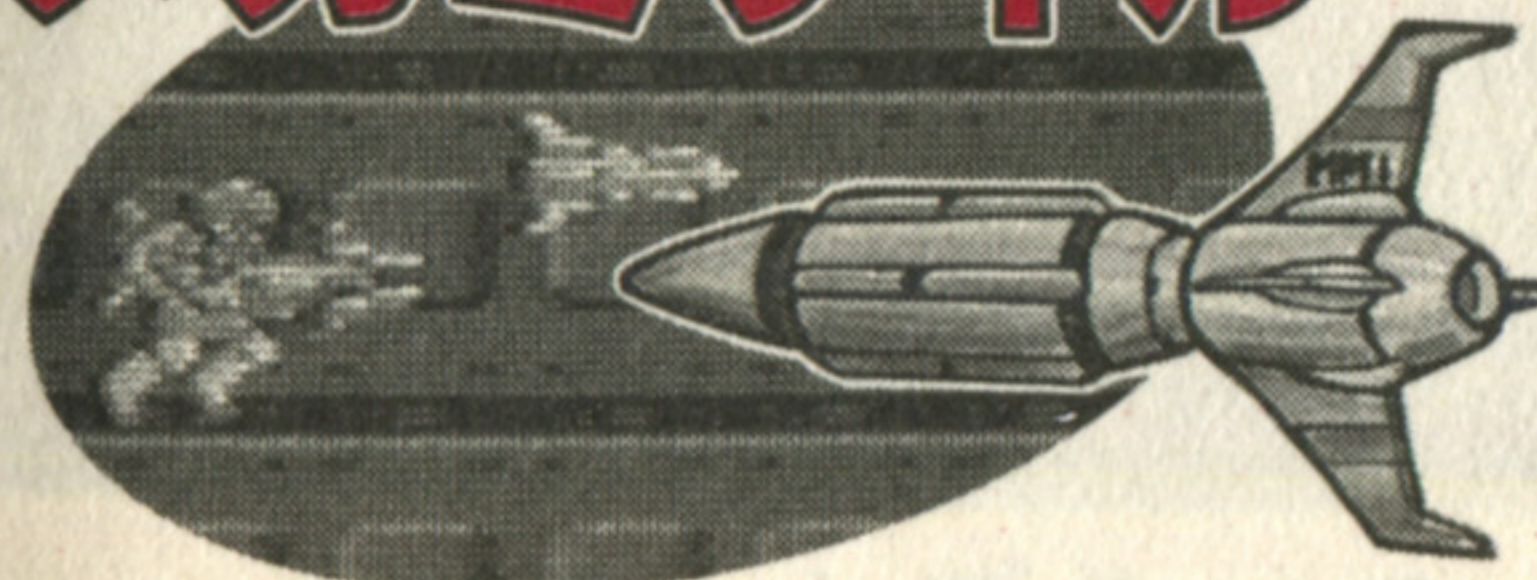


宇宙戦士は、最新のコスモプロテクターを装着しているとはいえ、パワーアップパーツで戦力を強化し、エネルギーチューブでエネルギーを増し、スピードアップチューブで敏速さを得なければ戦闘は困難だ！必ず手に入れよ。

# 必殺!! 特殊転送弾

プレイヤーは戦闘中に下図の様な特殊転送弾を呼び出す事が出来る。

## メガミサイル



これは敵に大ダメージを与える。  
タイミングをはかって強敵に撃ち込め!

## フラッシュボム



画面上の敵すべてにダメージを与える。まさに必殺の武器といえる!

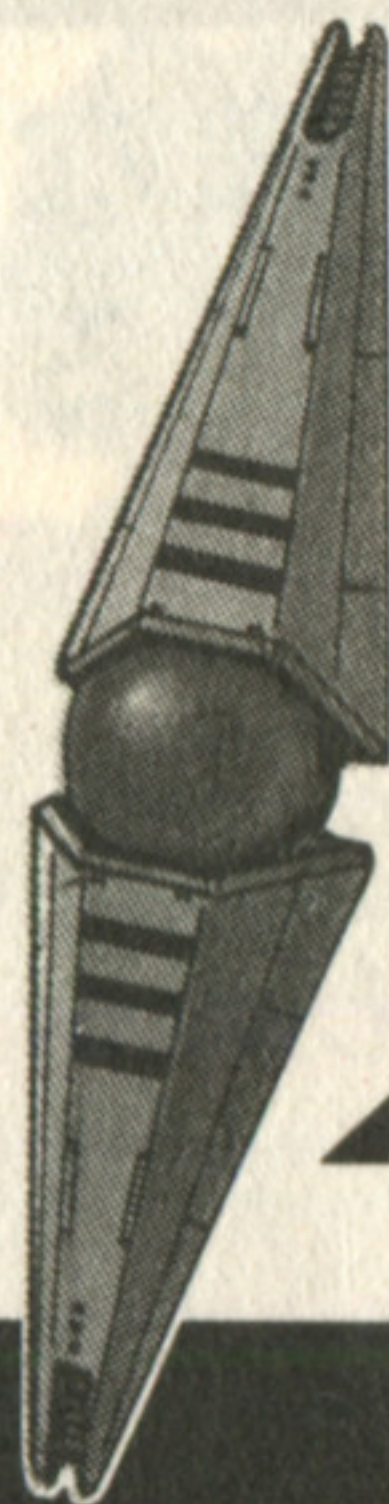
## クラッシュボール



6秒間、体の回りを回転し敵を粉碎する素晴らしいアイテムだ。



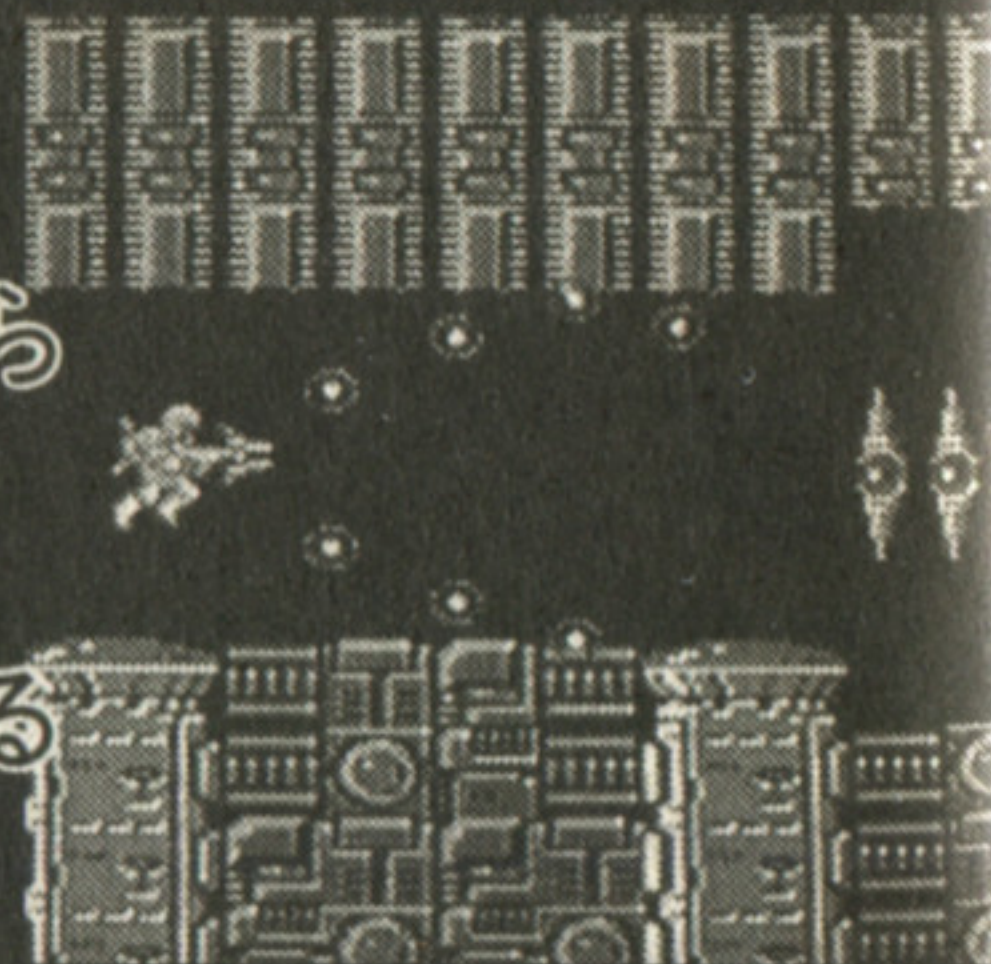
# 敵キャラクター



ガードドローン

## リップパー

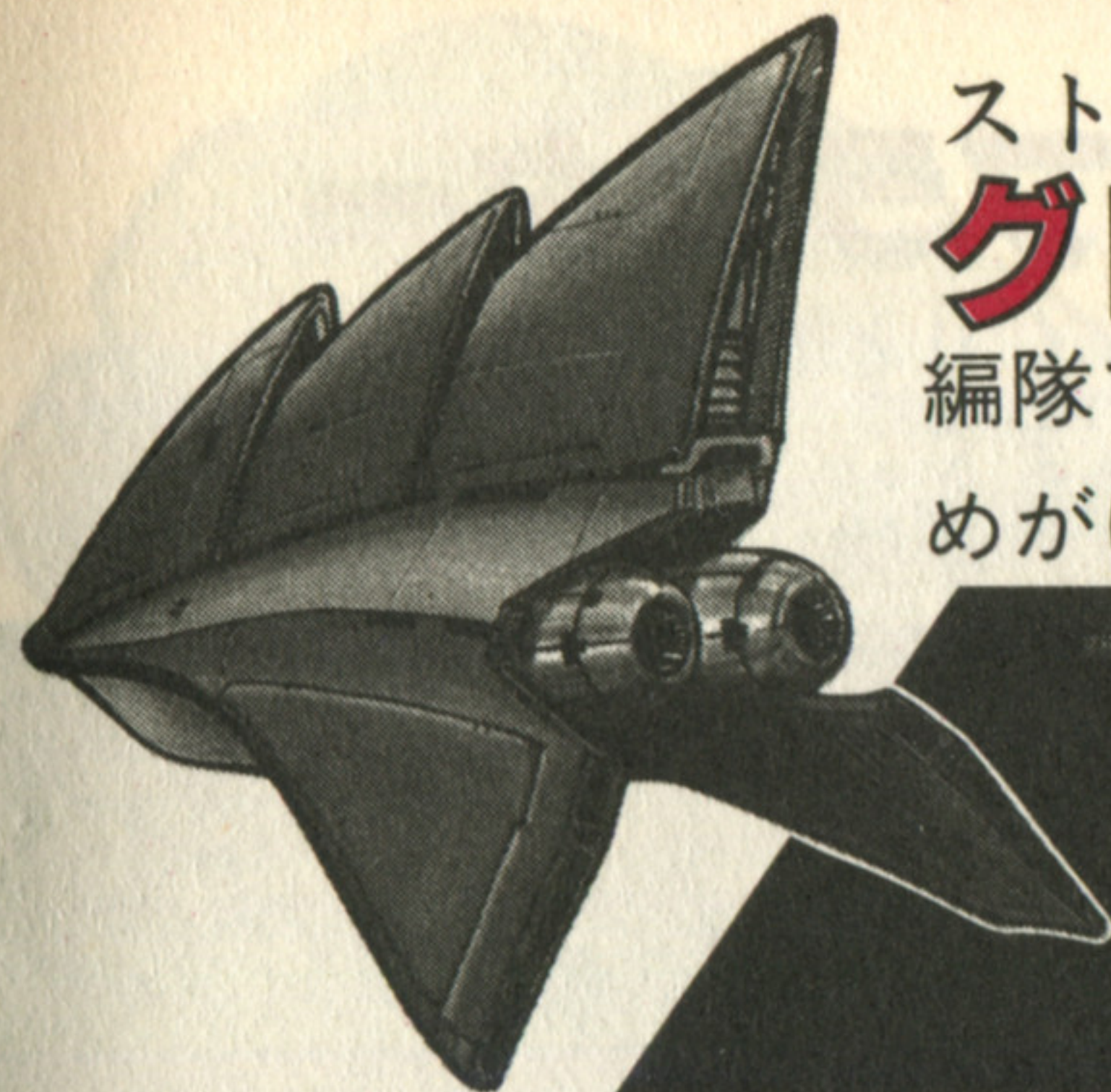
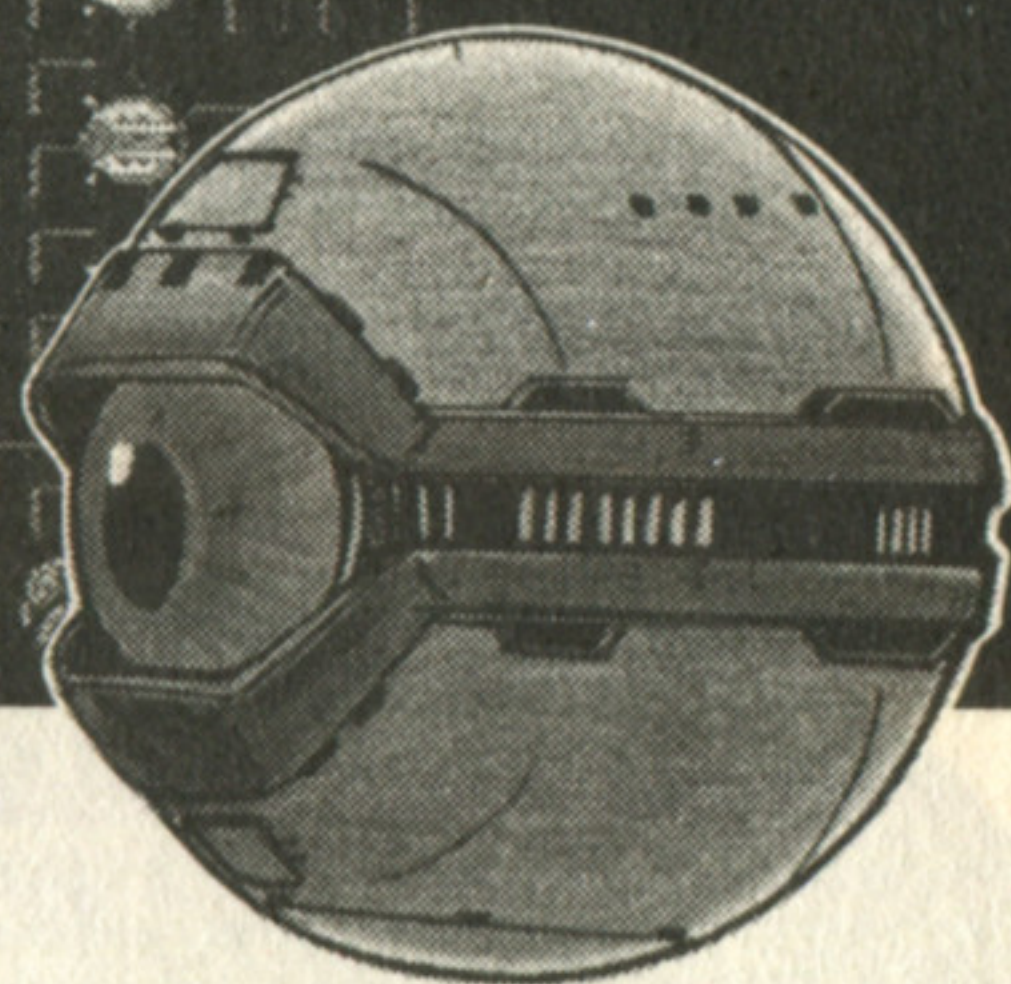
重要なセクションで前方から  
ゆっくりとせまってくる。  
撃つと爆発してパウンドする  
エネルギー弾を出します。



スカウトドローン

## クラウドアイ

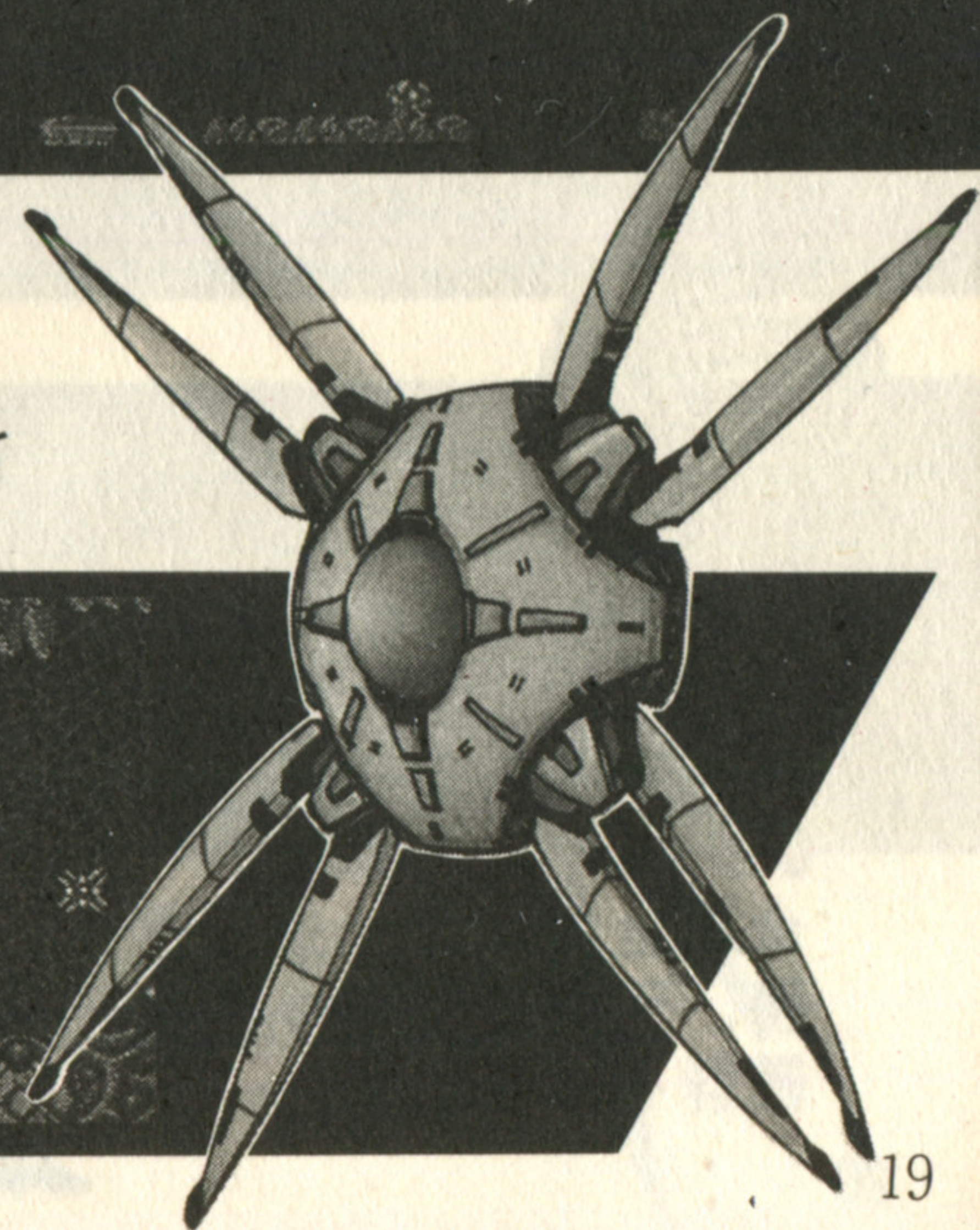
左右から4機ずつ出現。  
空中に停止侵入者を調査する。  
8機全滅させるとエネルギー  
チューブが出る。



ストライクドローン

## グロマ

編隊で出現し反転して目標  
めがけて突っこんでくる。

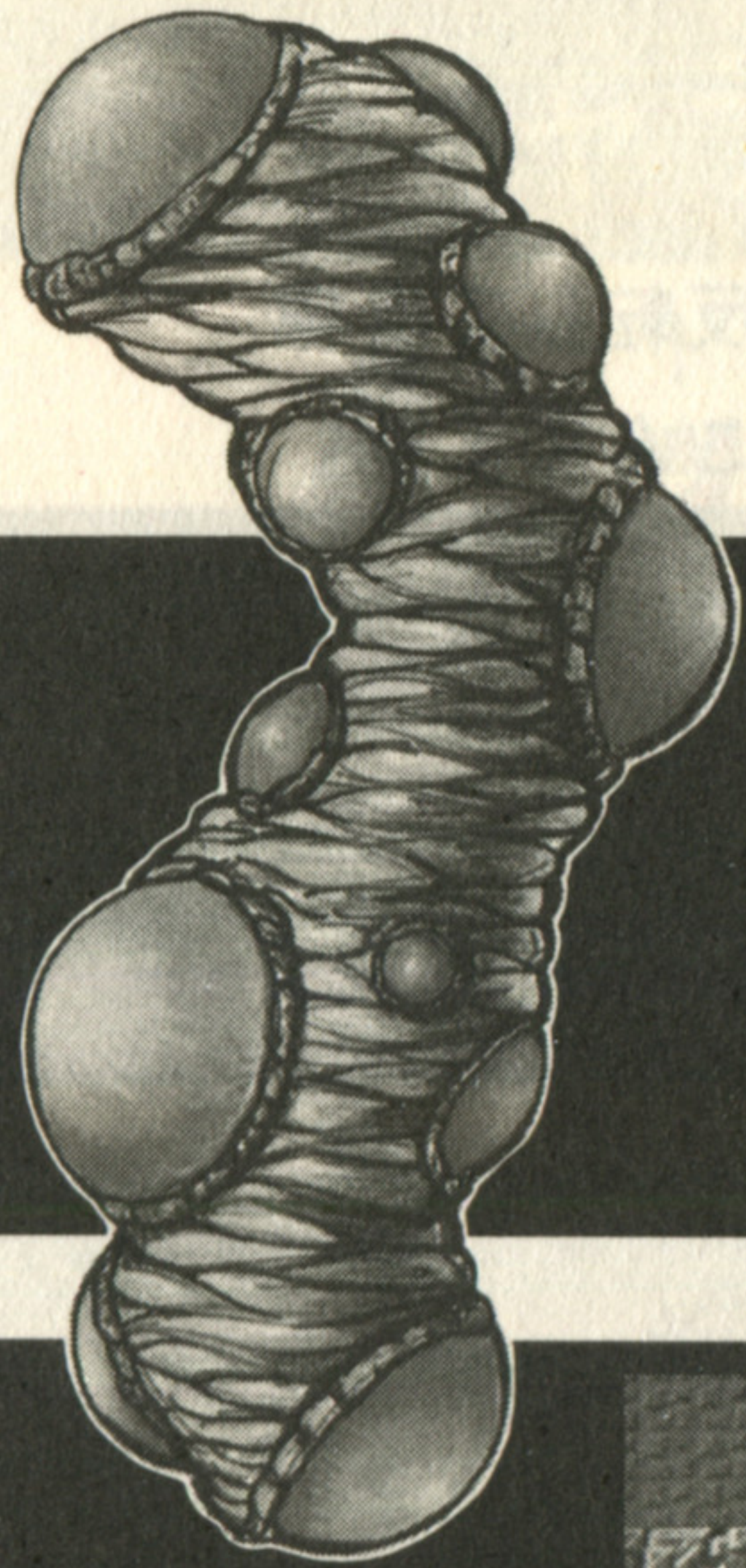


インターセプター

## クローガ

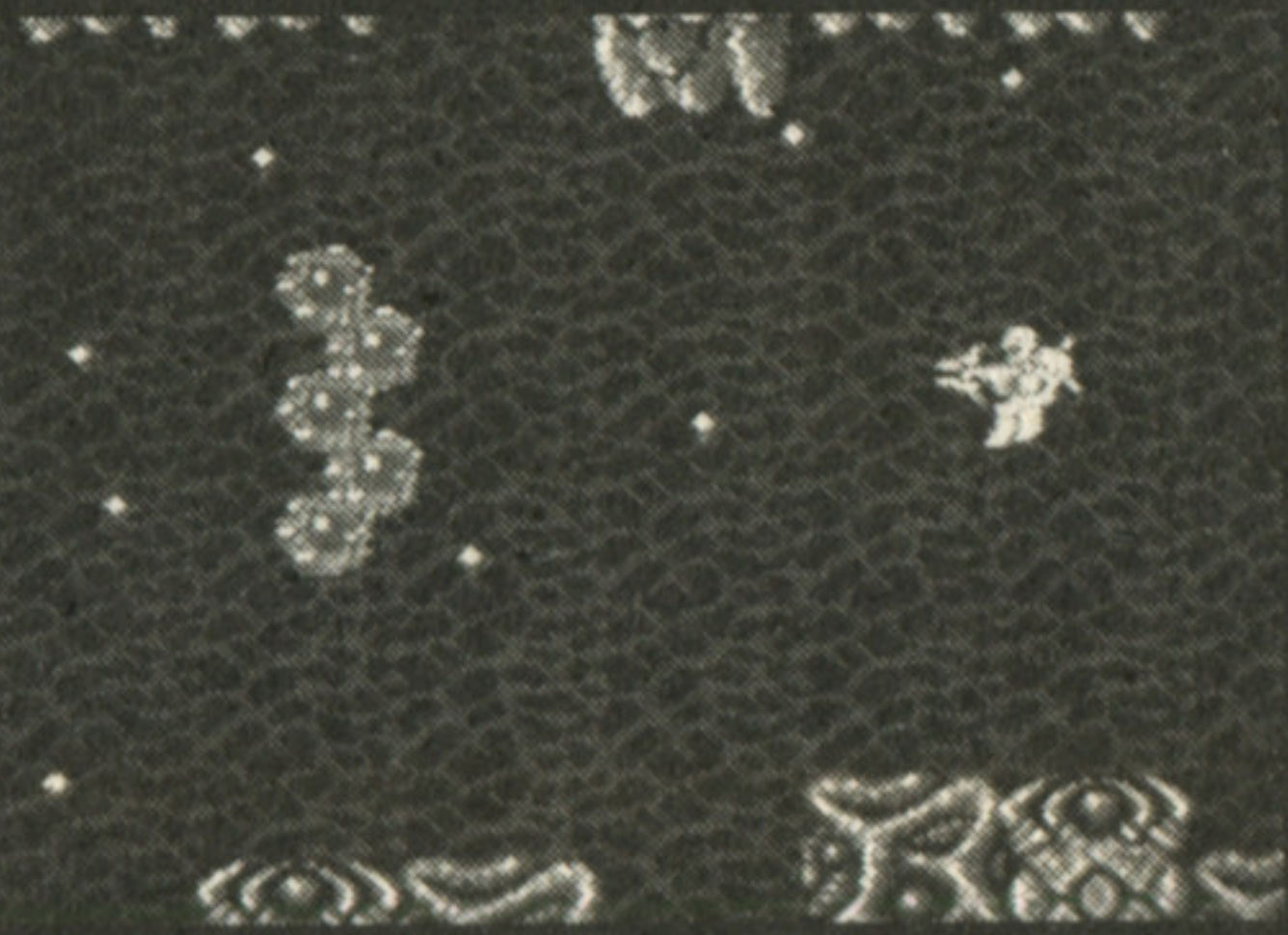
高速で飛行し攻撃を  
加えてくる敵だ。





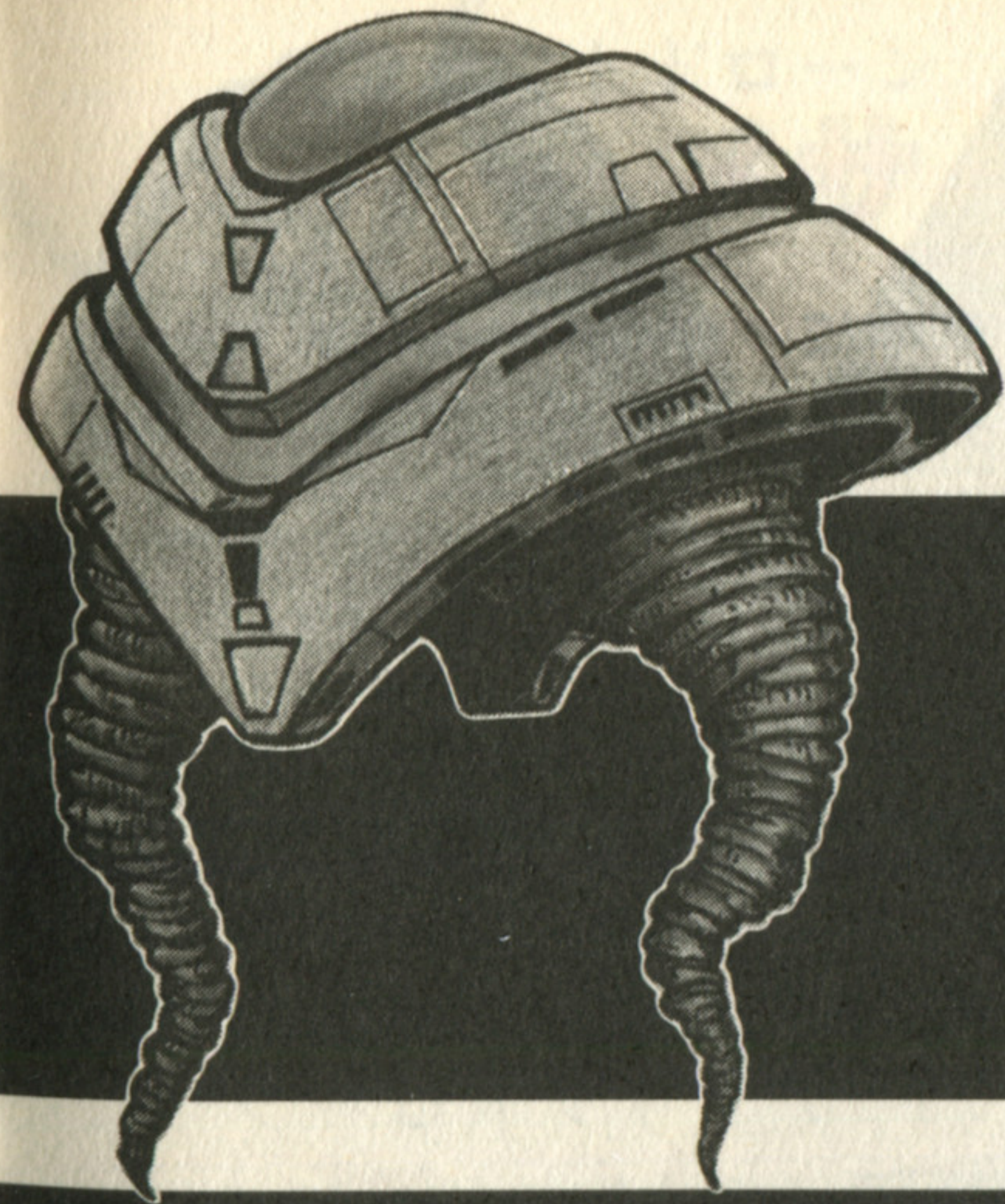
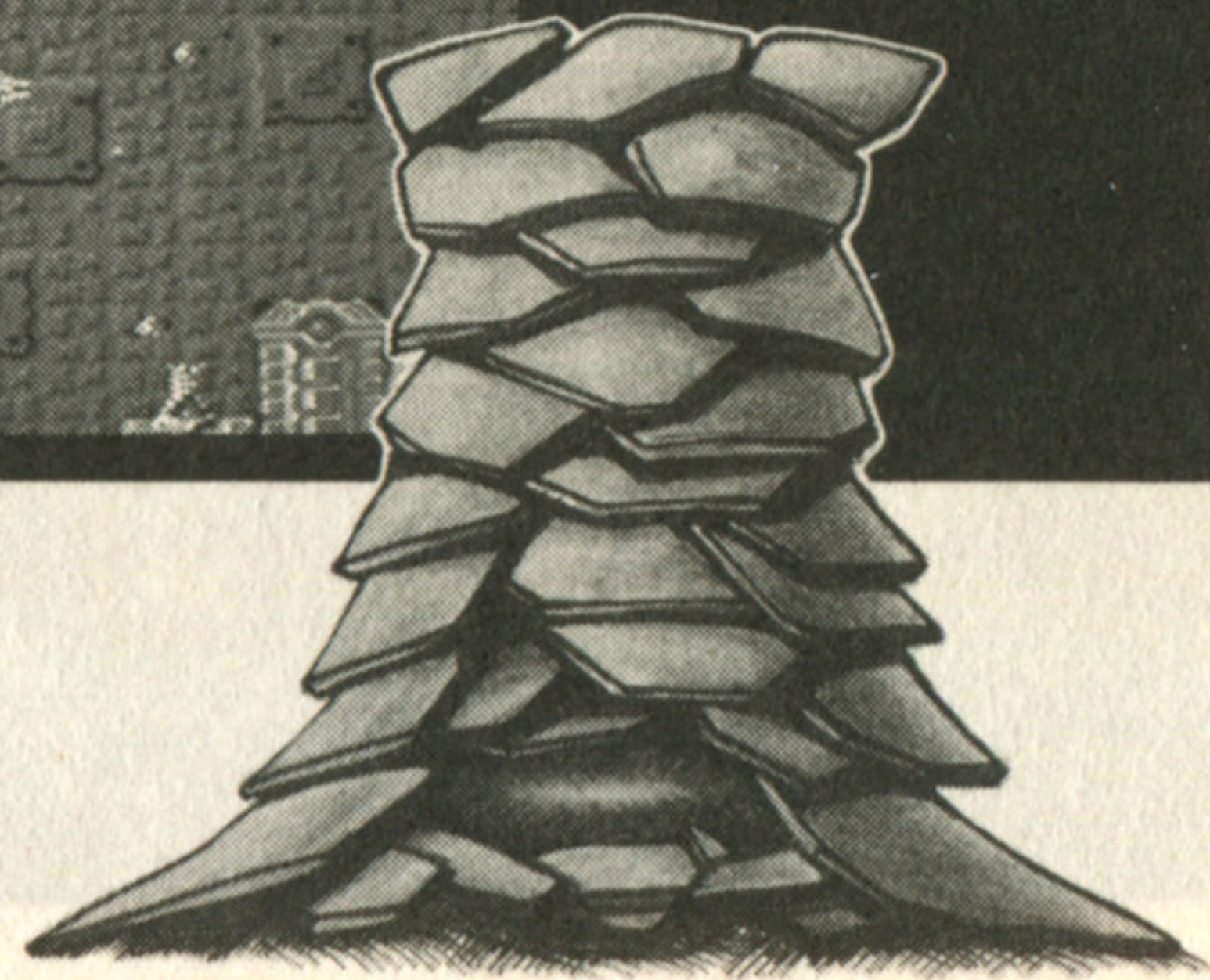
## スプラッター

ゆっくりと出現し弾をばらまく。  
耐久力が強い。



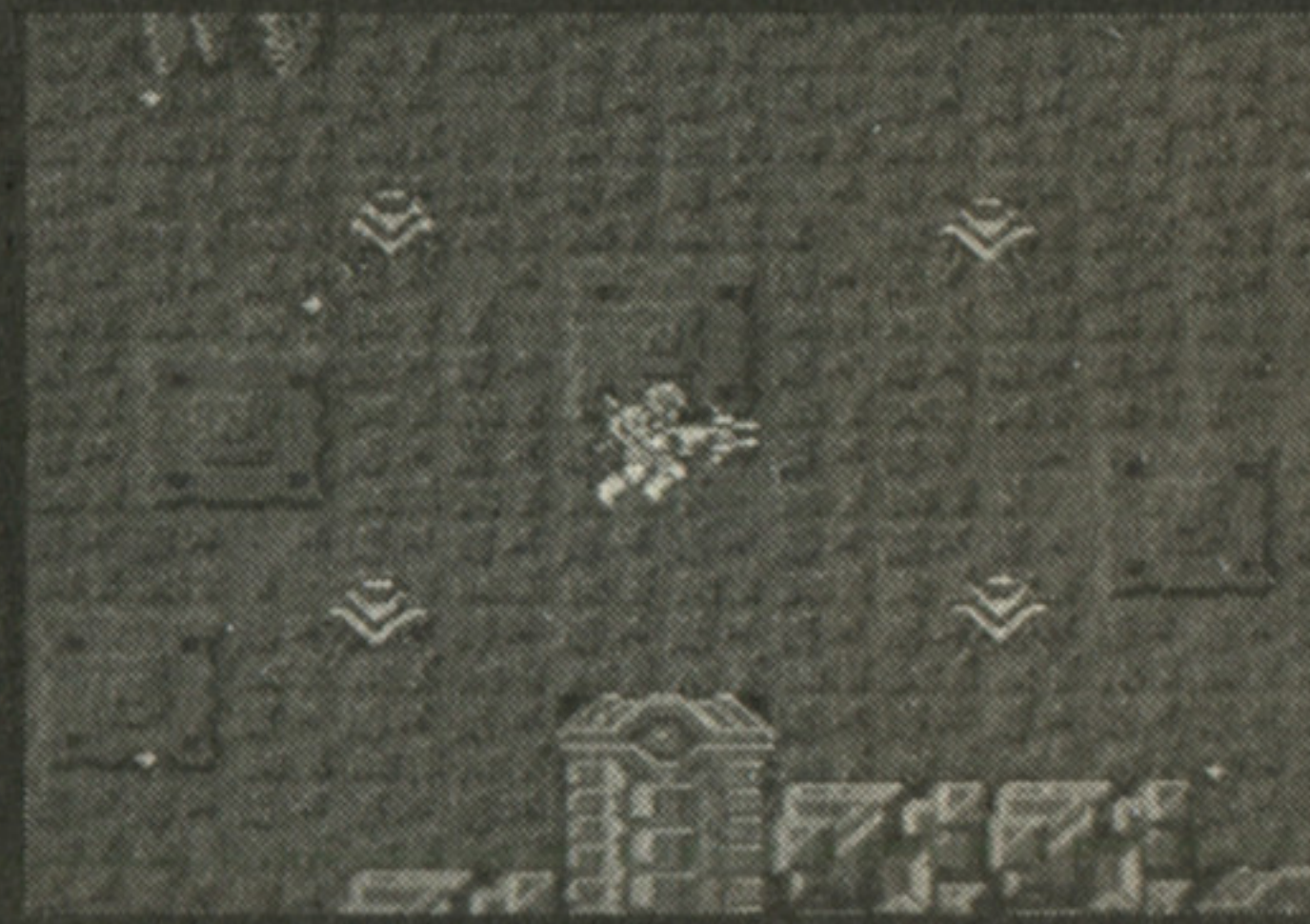
## ガツシュ

金属生命体ガツシュ、  
壁、天井にはりつき金  
属群をはき出す。



## チェイサー マンサ

侵入者を追いつめるその  
装甲はかたくじょうぶ。



## インターセプター リーバ

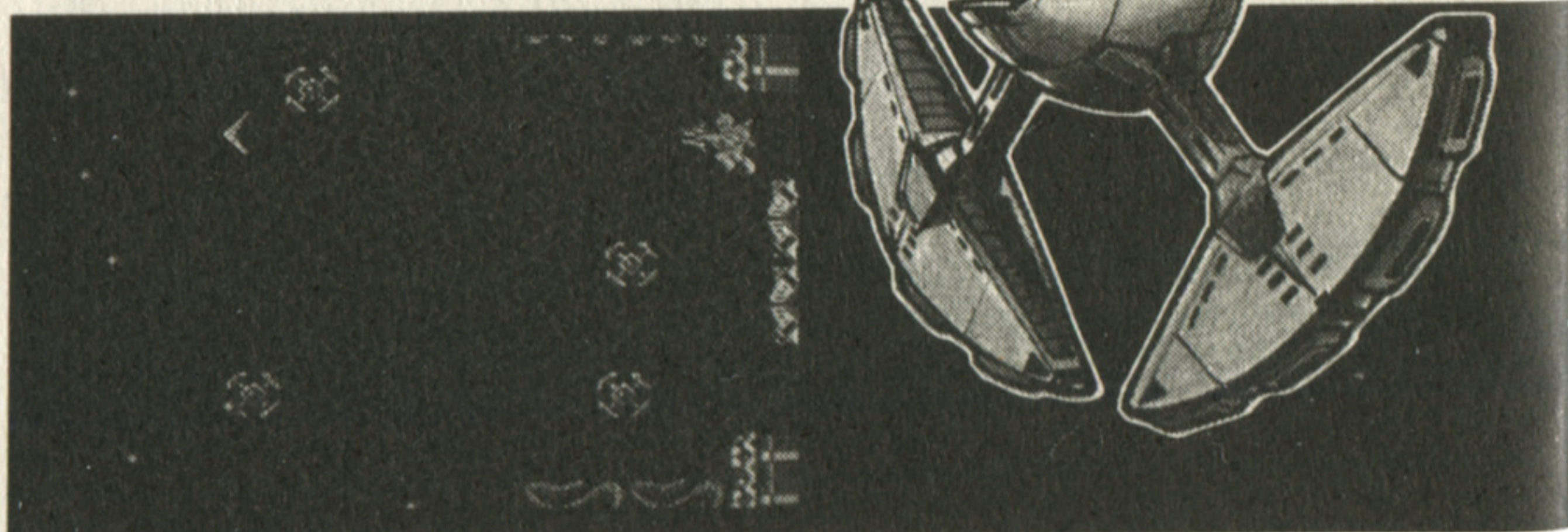
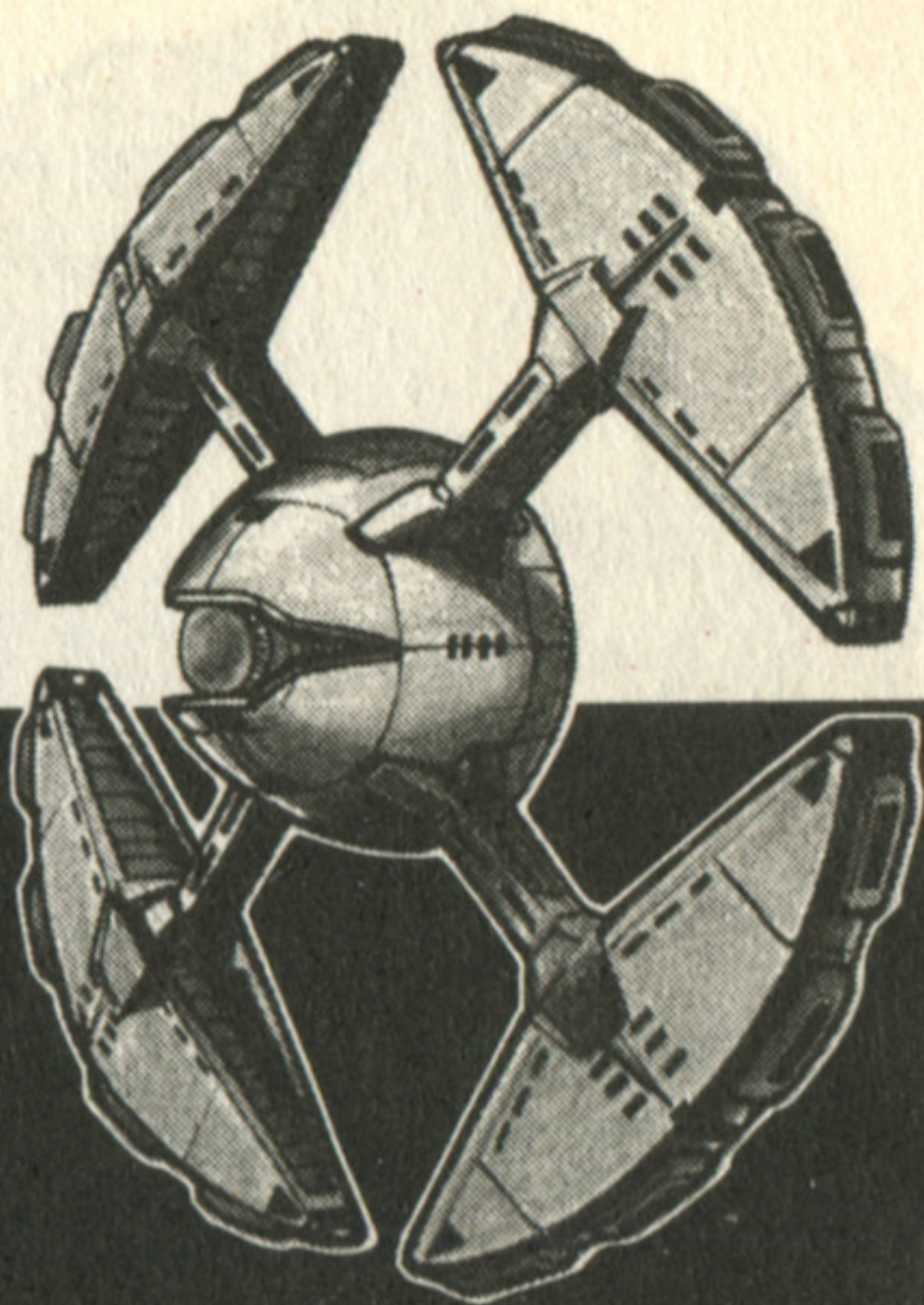
侵入者めがけて  
突っこんでくる。



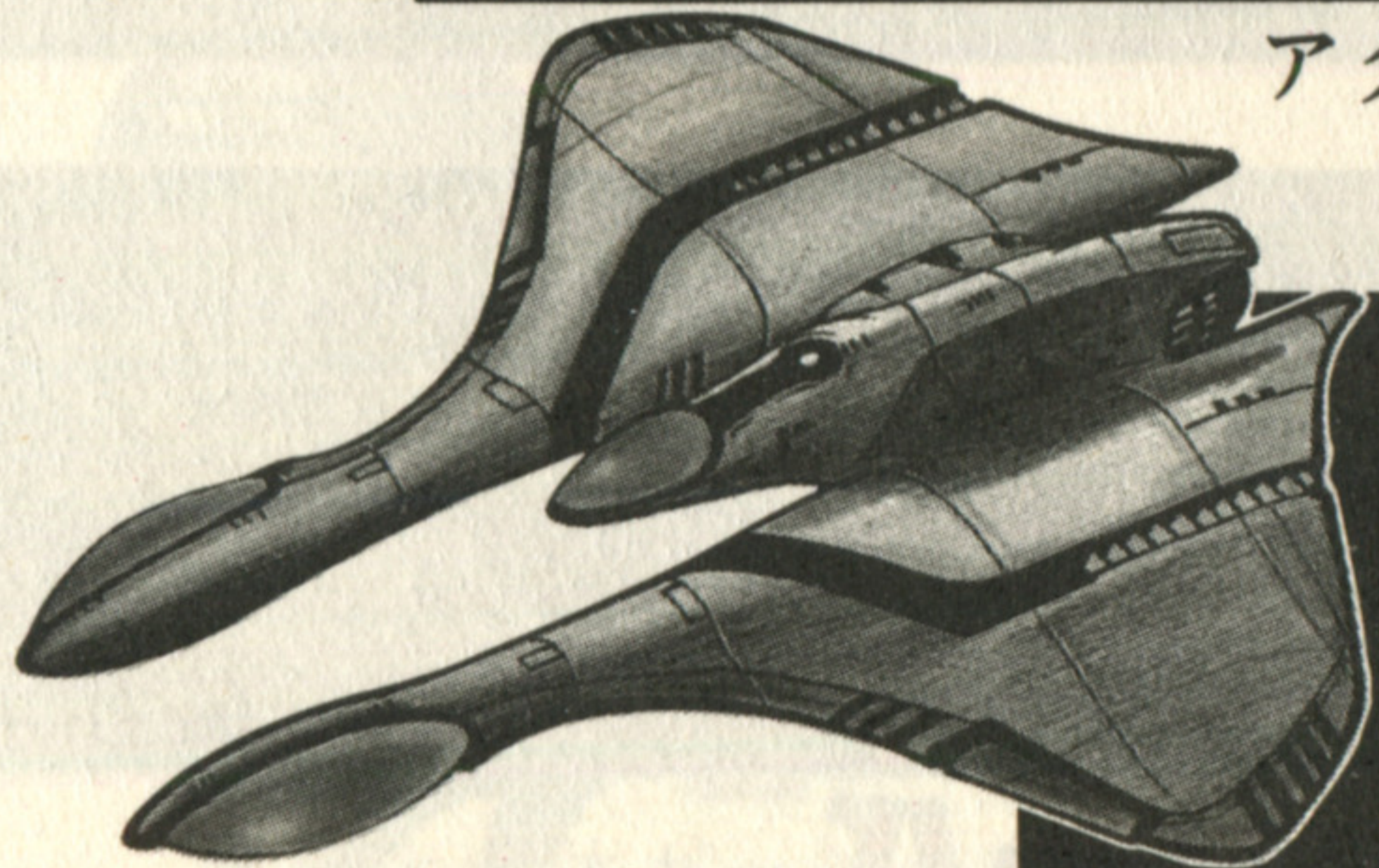


## E・ドローン キツカ

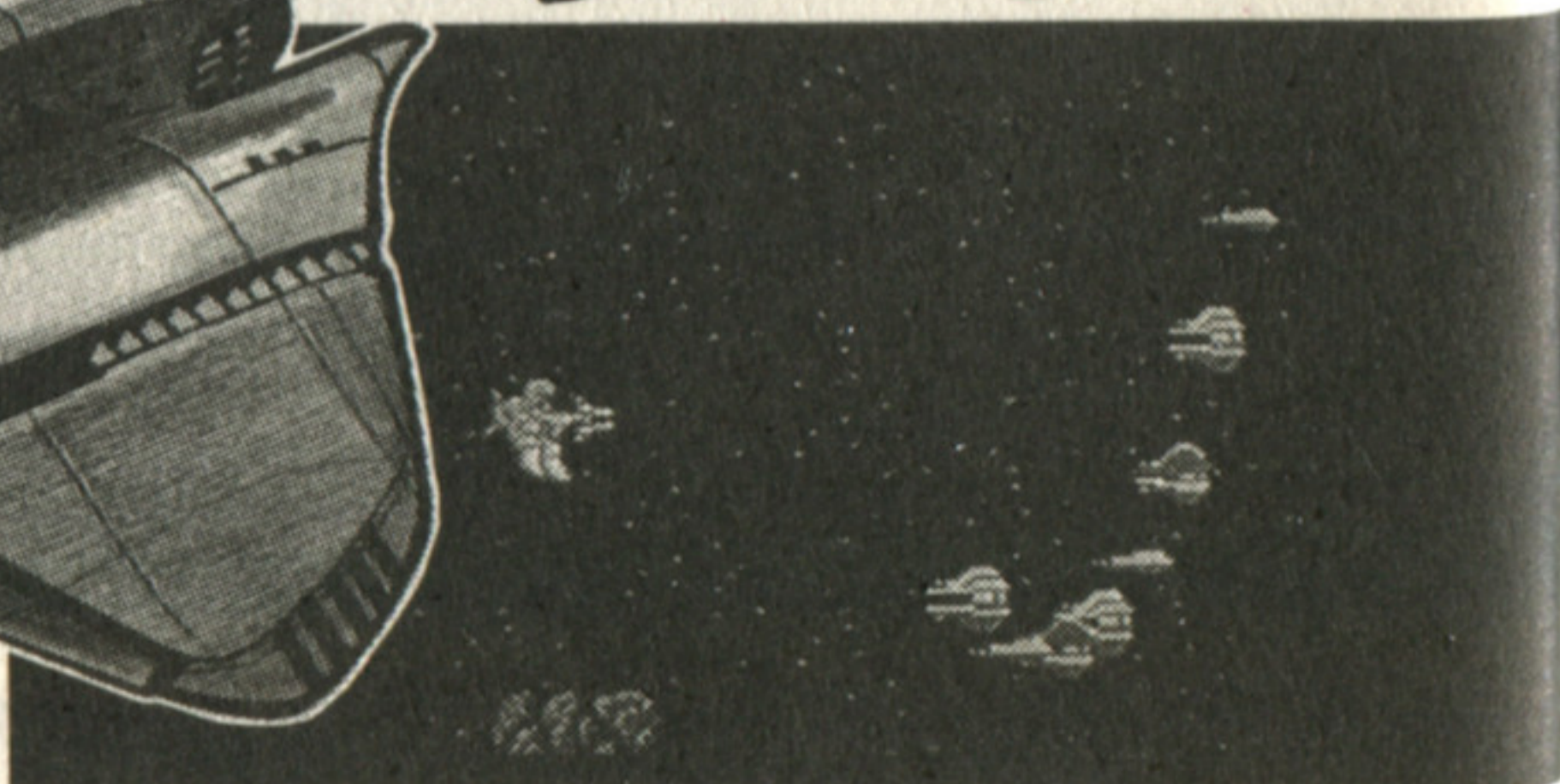
後方から高速で出現。空中に  
停止して16方向へ弾を出し離脱  
する。



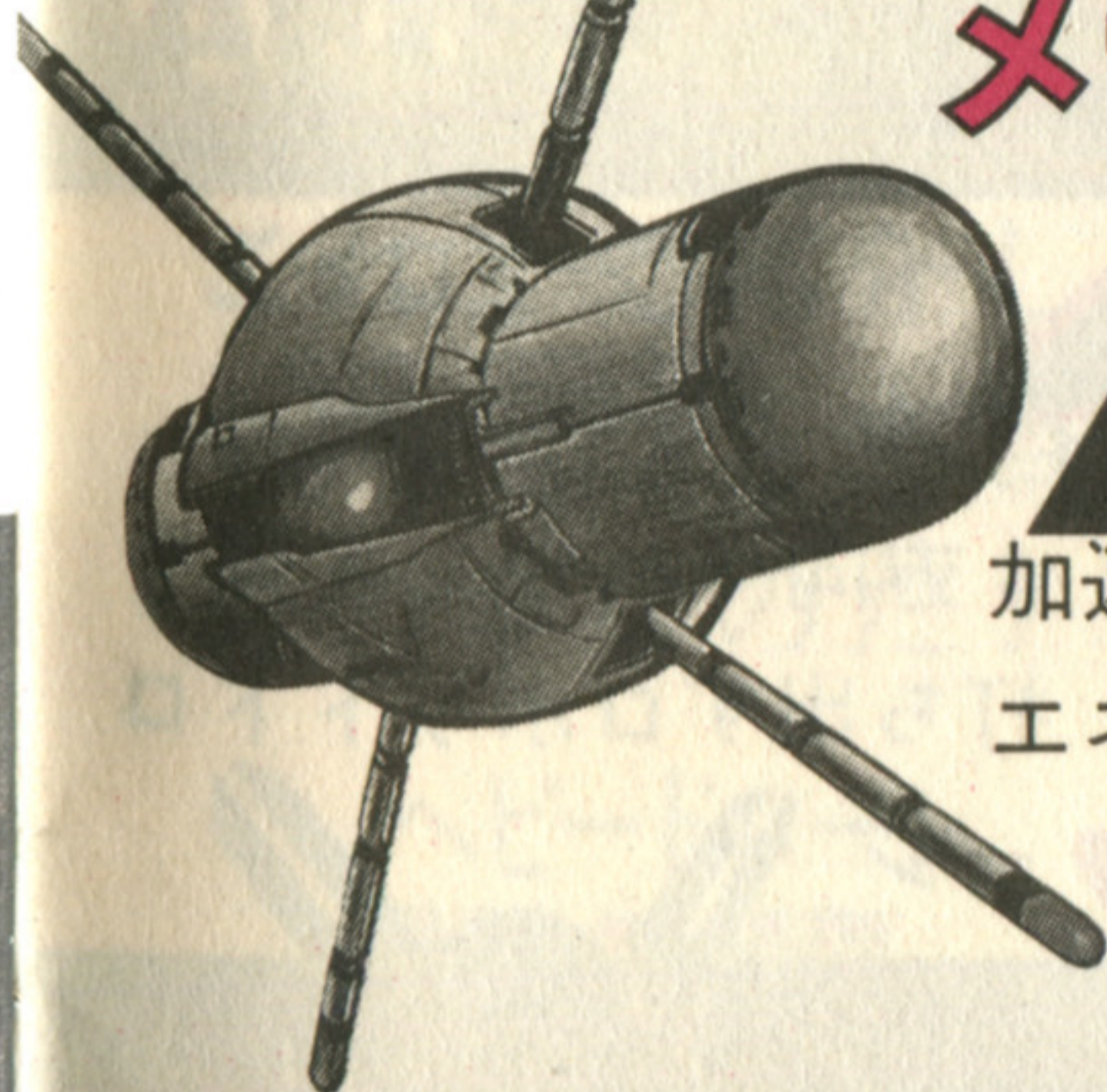
## アタックドローン リーゴ



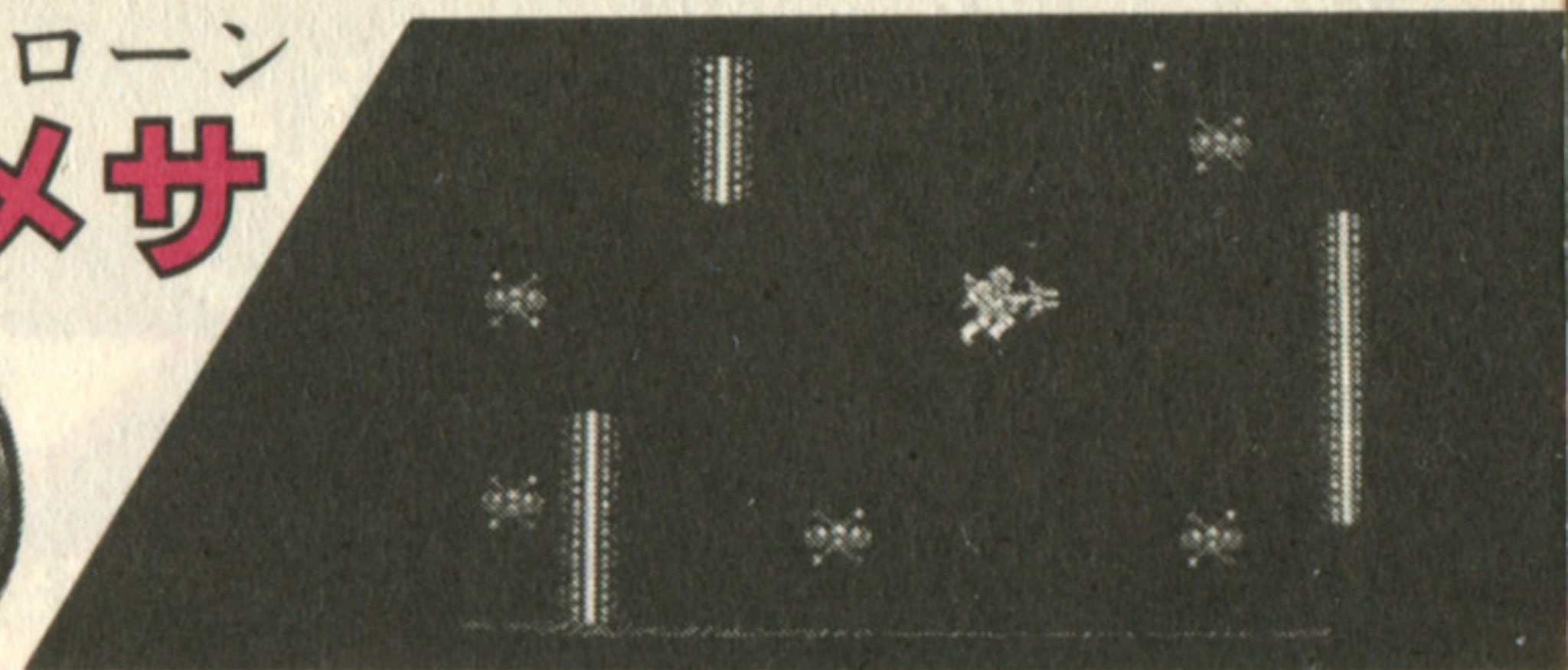
波状飛行で  
侵入者にせまる。



## スカウトドローン メサ

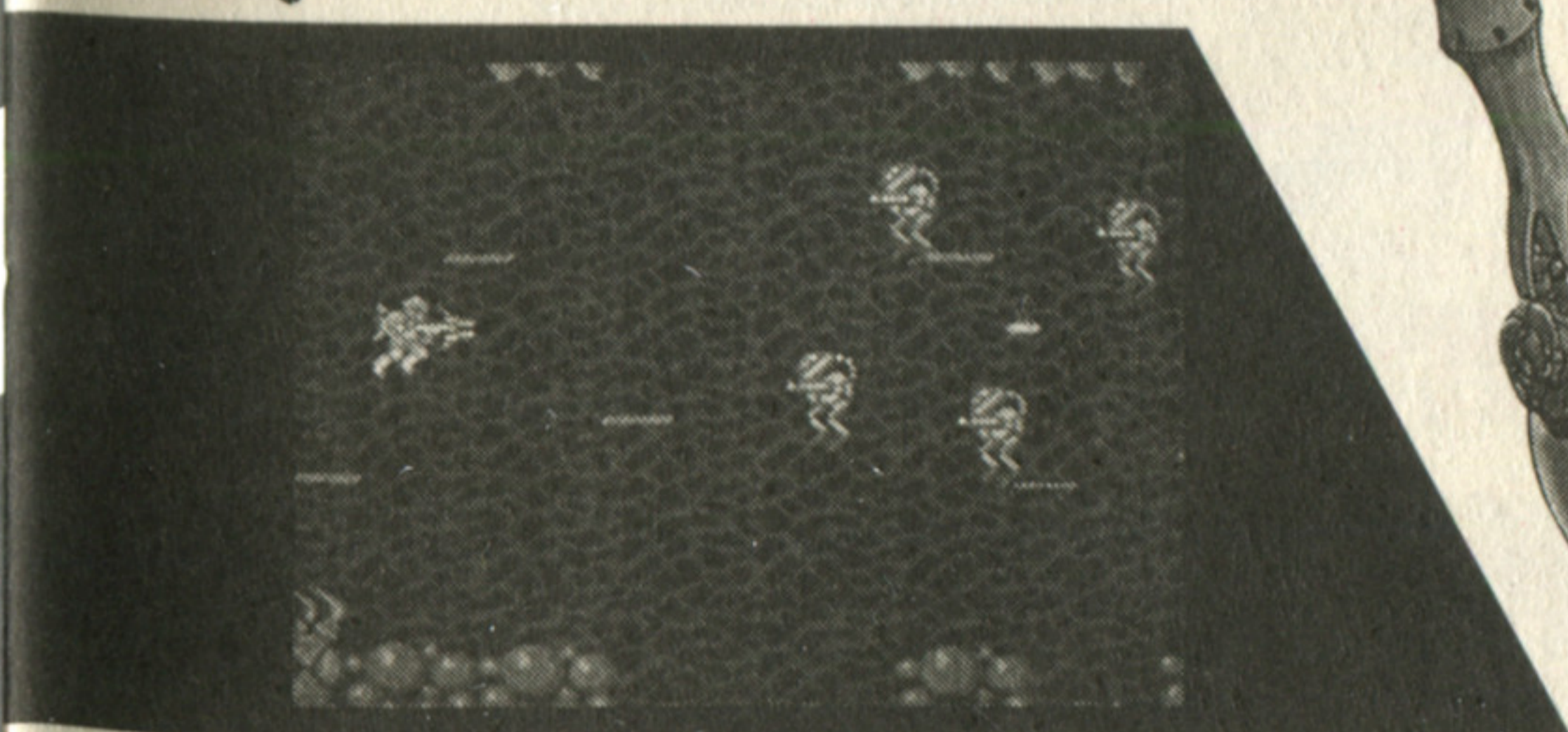
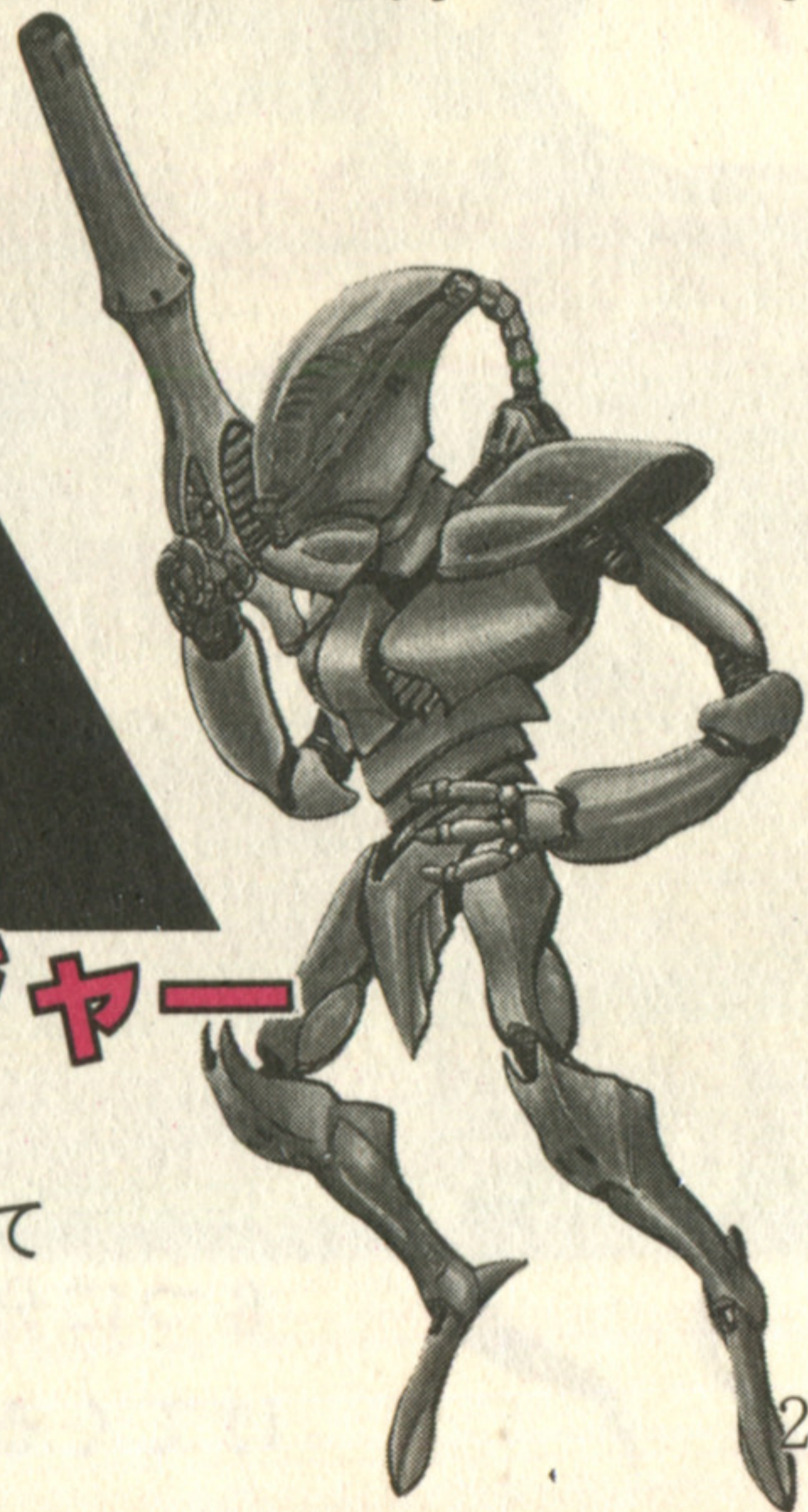


加速しながら画面の端を飛ぶ  
エネルギーチューブを持っている。



## クローンソルジャー

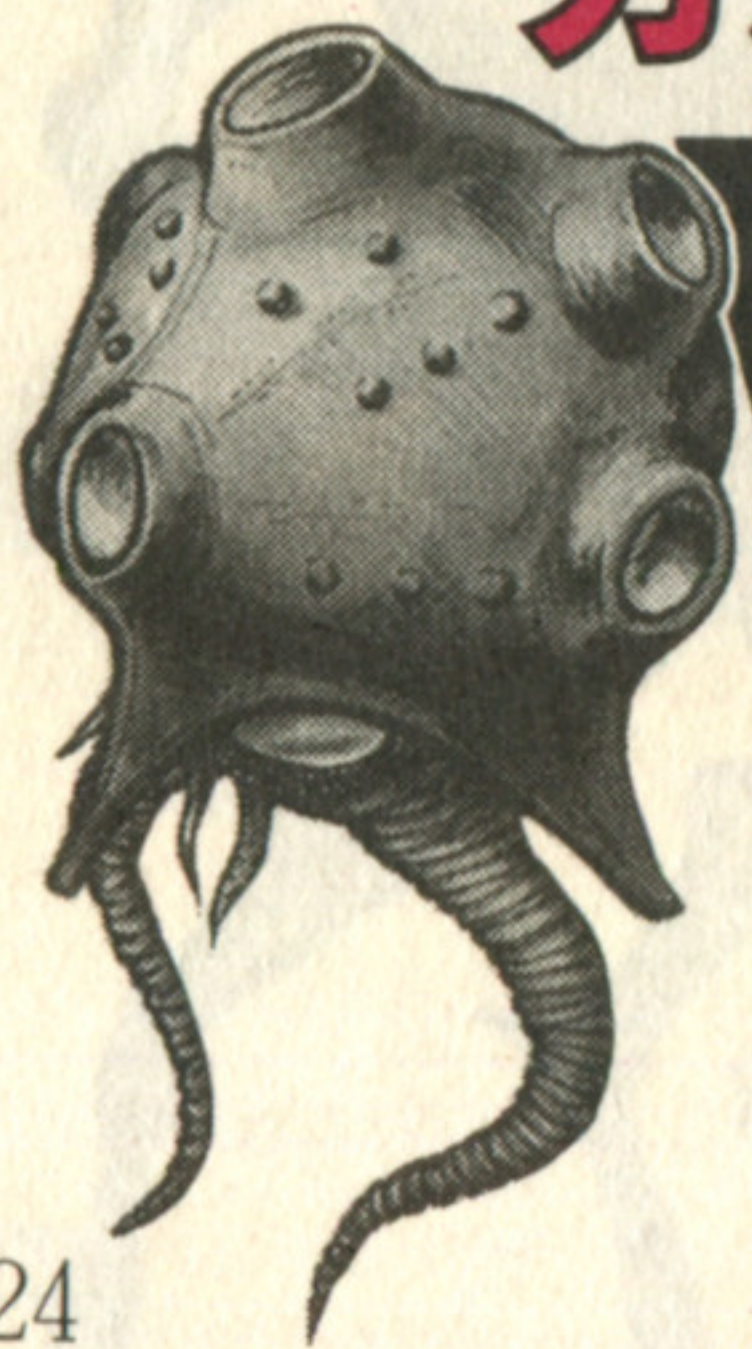
異星人をクローニングした  
コピー兵士。ゾロゾロ出て来て  
レーザー銃で攻撃してくる。





# 剛強無比

2つは手強い!  
てごわ



ヘビードローン  
ガルガ

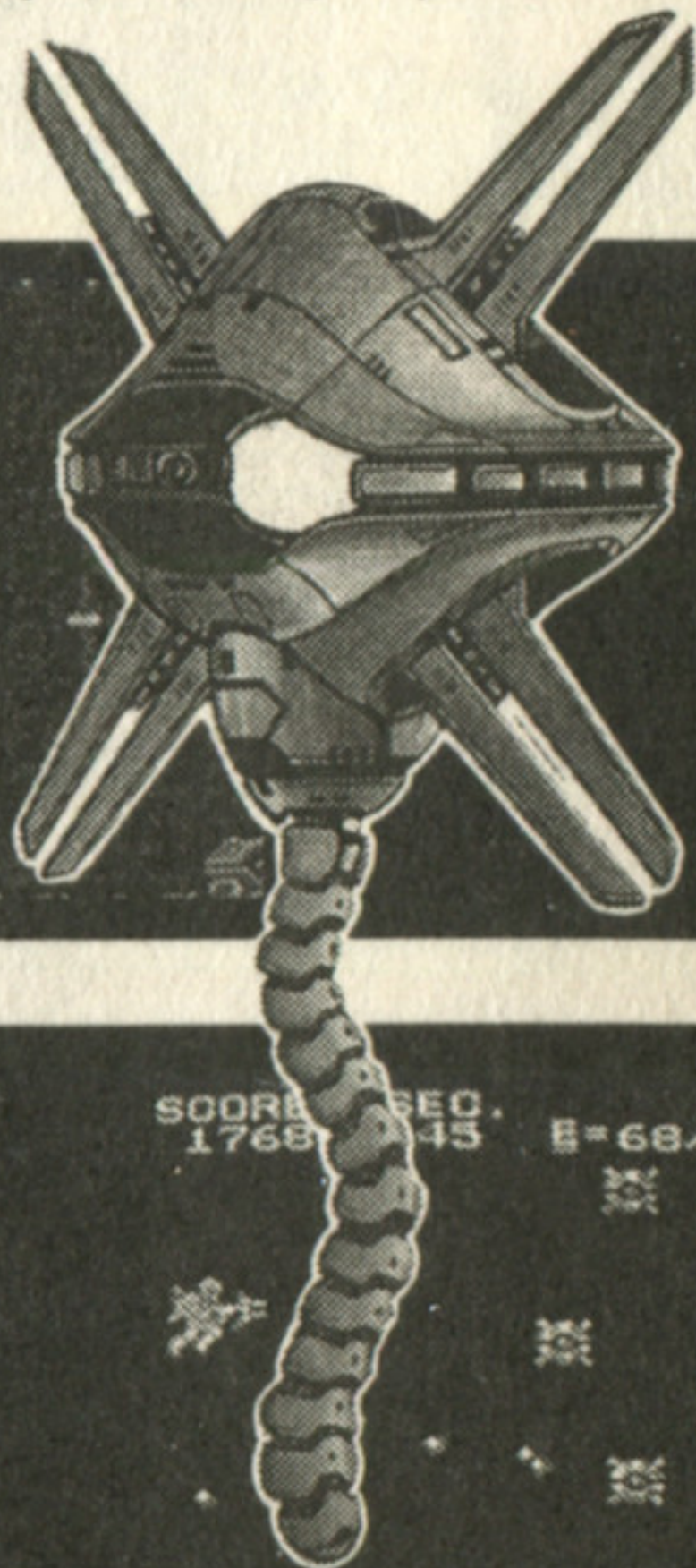
8つに分身して回転ワープ攻撃をしかけてくる。

これが

## ヘビードローン バラバ

4方向へバウンド弾を  
打ち出すロボットドロー

ン

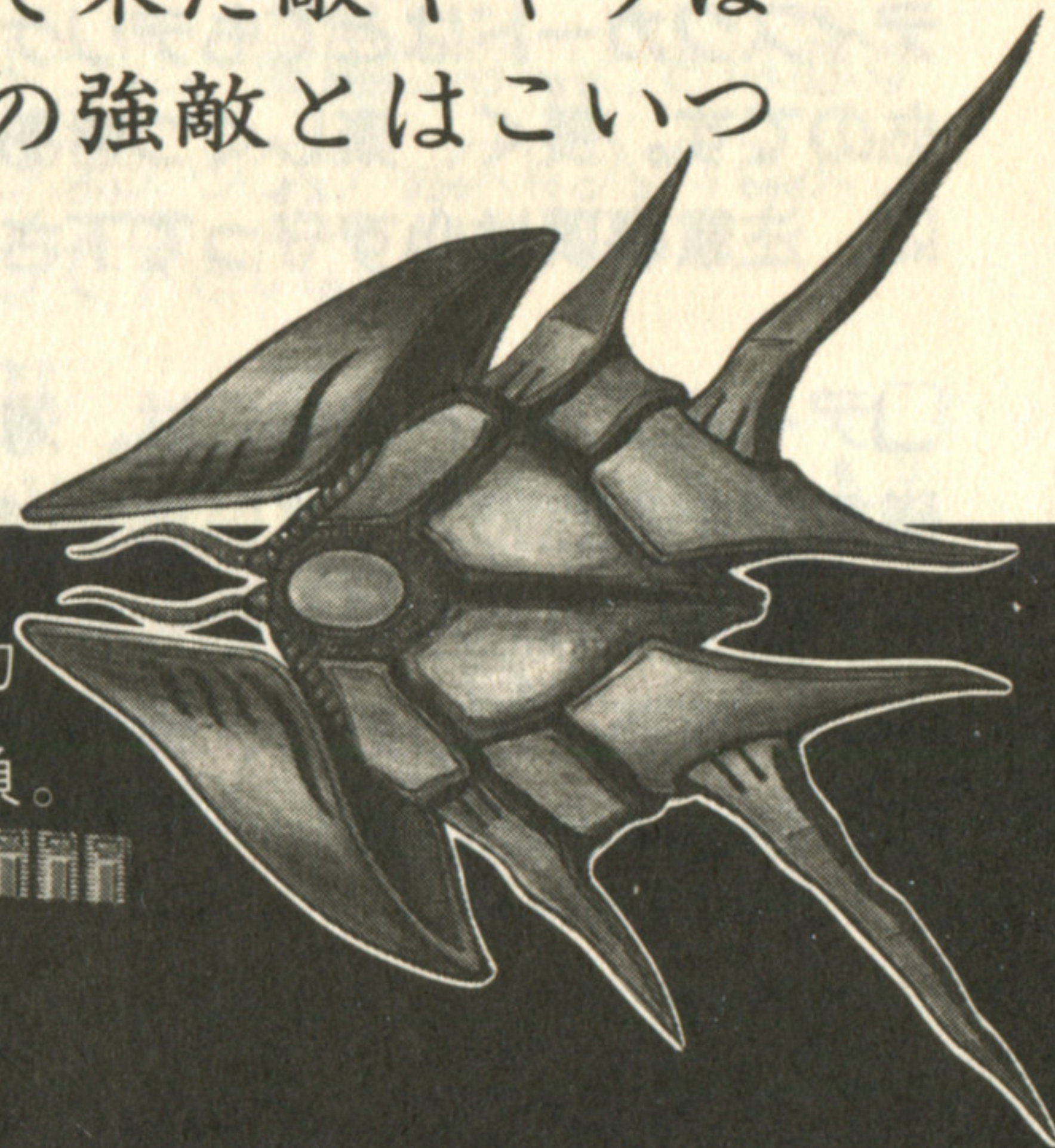


# 各ステージのボス達!!

これまで紹介して来た敵キャラは  
全てザコ。本当の強敵とはこいつ  
らの事なのだ!

## ヘビードローン ザムザ

装甲は厚く火力も強力  
装甲を開けた時が勝負。



そして最深部にはバラングールの頭脳  
エル・ブレインが!!!

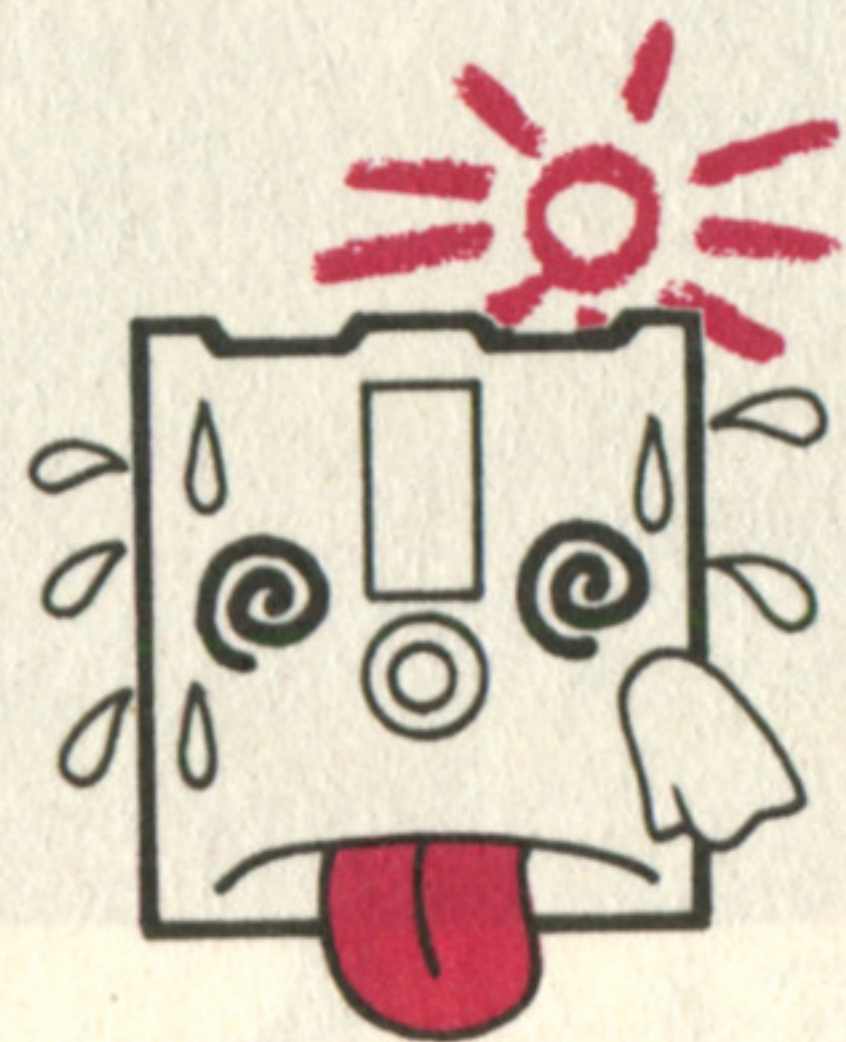
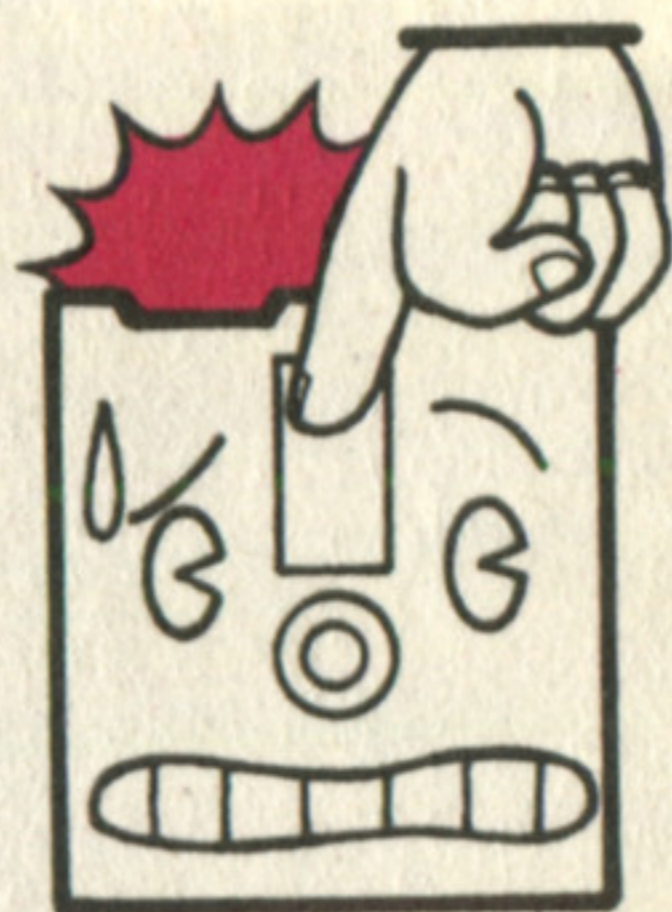


# ●これだけは覚えておいてほしい

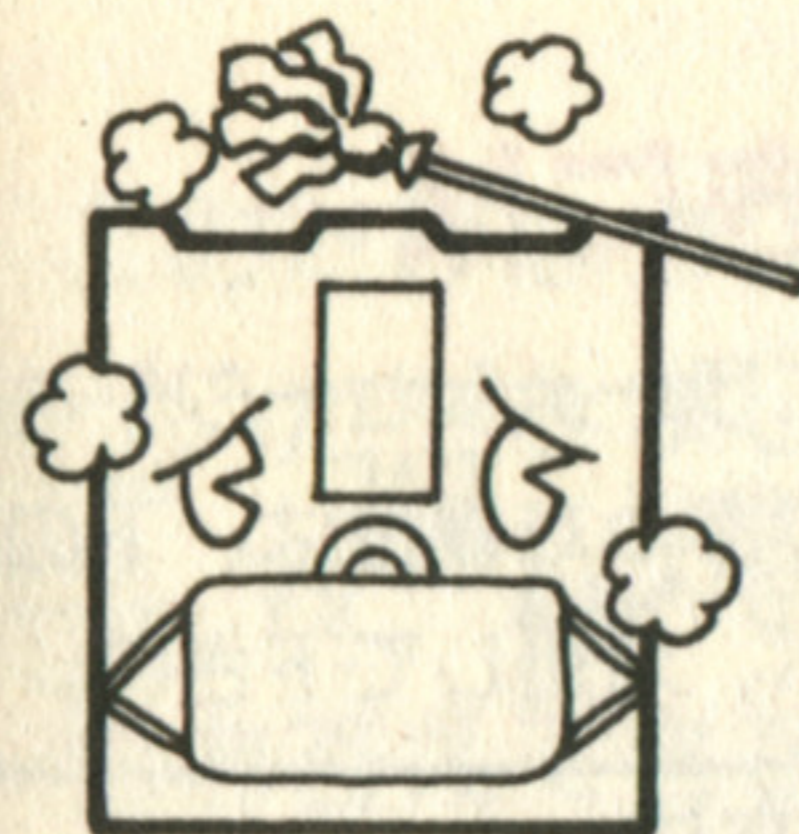
## ちゅういじこう 注意事項

ディスクカードはとてもデリケートな  
ものです。長く、楽しくつきあうため  
に、注意事項は必ず守って下さい。

□ディスクカードの中には、薄い茶色の  
磁気フィルムが入っていますが、指な  
どで直接接触したり絶対にしないで下  
さい。また、汚したり、傷つけたり  
しないように注意して下さい。



□ディスクカードは、湿気や暑さ  
をととても嫌います。保管は、風通し  
のよい涼しい場所を選んで下さい。



□ディスクカードにホコリは大敵  
です。カード内にホコリが入らな  
いように、使用しないときは必ず  
プラスチックケースに入れるよう  
にして下さい。

□磁石をディスクカードに近づけ  
ると、データが消えてしまいます。  
またテレビ、ラジオなどは磁力が  
あるので、近づけてはいけません。



□ディスクカードは、とてもデリケートなものです。  
投げたり、落としたり、踏んだり、  
絶対にしないで下さい。

**注意!**

ディスクドライブの赤いランプがついている時は、  
EJECT ボタンや本体のRESET ボタン、また  
電源のスイッチなどに触らないで下さい。



## ディスクシステムが

## 正常に作動しなくなったときには…

ディスクシステムは、正常に作動できないとき、「エラーメッセージ」を画面に表示して、異状を知らせます。もしエラー表示があった場合は、下の表を参考にして、どうしてエラーが出たのか原因を調べ、対処して下さい。

エラーメッセージ	内容と対処方法
DISK SET ERR.01	○ディスクカードがきちんとセットされていません。 カードを取り出し、もう一度セットして下さい。
BATTERY ERR.02	○ディスクシステムの乾電池が古くなっています。 新しいものと交換して下さい。
ERR.03	○ディスクカードのツメが折れています。ほかのカードを使うか、ツメのところにテープをはって下さい。
ERR.04	○違うメーカーのディスクカードがセットされています。 カードをよく確かめて下さい。
ERR.05	○違うゲーム名のディスクカードがセットされています。 カードをよく確かめて下さい。
ERR.06	○違ったバージョンのディスクカードがセットされています。 カードをよく確かめて下さい。
A,B SIDE ERR.07	○ディスクカードの表と裏が逆にセットされています。
ERR.08	○違った順番のディスクカードがセットされています。 カードをセットする順番を確かめて下さい。
ERR.20~	○ディスクカードを買ったお店が発売もとへ相談して下さい。

このたびはカプコンの「SECTION・Z」をお買い上げいただきまして、誠にありがとうございます。  
なお、ゲーム内容などについてのお問い合わせには、一切お答えできませんので、ご了承下さい。



発行 株式会社 **カプコン**

〒540 大阪市東区大手通1-27 ☎06(946)6658

〒150 東京都渋谷区広尾1-3-18 ☎03(440)5479

©1987 CAPCOM

禁無断転載

ファミリーコンピュータ・ファミコンは任天堂の商標です