



# パットパッツ ゴルフ



## ストーリー

海のまんなかの小さな島、パットパッツ王国の話。そこには、ケーキ、おもちゃ、スポーツ、動物のゴルフコースがあり、人々は王様の命令でパットゴルフばかりしています。でも君はパットゴルフの練習をさぼっているからお田さんにしかられてばかり。ある日、ガールフレンドのパット姫が泣いていました。王様がスポーツマンで人気者のシュワルツ君と結婚しろと言うのです。でも、パット姫は君が好きだったので。君は王様に会いに行きました。「王様 / 姫と私は愛し合っています。どうか姫と結婚させてください。」パット王は言いました。「パット王国の跡継ぎはパットゴルフが誰よりもうまくなくてはいけない。君がそれほどまで言うのならパット姫のフィアンセを募集しよう。条件は4つのゴルフコースをパーでまわる実力があるもの。君にその実力があればパット城にきなさい。」君は友達とパットゴルフの練習にはげました。さて君はパット姫のフィアンセになることが出来るでしょうか。



## カードをセットしましょう

ファミリーコンピュータ本体とRAMアダプタ、ディスクドライブを正しく接続して、本体のPOWERをONにしよう。きちんと接続していれば、マリオとルイージが追いかけてくる画面が出てくるので、ディスクカードのSIDE Aを上にしてセットする。とくに、裏表には注意しよう。



画面がちやんと出ないときは、もう一度、最初から接続を確かめ、きちんとディスクカードをセットしなおしてみよう。

"NOW LOADING..."の表示のあと、右のような画面が出るよ。でも、SIDE Aが上になっていないと出てこないぞ!

タイトル画面が出たら、スタートボタンを押そう。次に右のようなモードセレクト表示が出たら、「さいしょからはじめる」か「とちゅうからはじめる」のどちらかを選ぼう。十字ボタンでカーソルを動かし選んで、Aボタンで決定しよう。

ゲームをするときは、テレビの画面からできるだけ離れてね。長い時間ゲームをするときは健康のために約2時間ごとに10分~20分くらい休けいてね。



## ●プレイする順番

**オーナーの交替**  
前のホールで成績のよかった人をオーナーといって最初に1打目を打つ。  
成績のよかった人から順番にボールを打つんだ。

**遠方先打**  
2打目からはホールから遠い人から順番にパットする。

## ●コースをまわっているうちにいろいろなことがおきるんだ。

☆ウオーター・ハザード  
水中にボールが落ちた場合。  
水の近くのある点から、1打加えて打ち直し。

☆OB、ロストボール  
木の上、障害物の上にボールが落ちた場合、又は、ドラゴン、トラップでボールが紛失した場合は。  
1打の罰で元に戻って打ち直し。

## ●ボールのまがりかた。

なかなかボールはまっすぐ飛んでくれないんだ。ボールをまっすぐ飛ばすのは、なかなかむづかしいぞ!

フック ボールが左へ曲がること。  
スライス ボールが右へ曲がること。

## ●ハンディーキャップ、ネットスコアー

上手な人と初めてパットゴルフをする人ではスコアーに差がつきすぎて試合にならないね。だからハンディーキャップをつけるんだ。  
9ホールを回った後、次のハンディーキャップがスコアーと一緒に表示されるから書き取っておいて次に一緒にゲームするときはそのハンディーキャップを入力しよう。  
スコアーからハンディーキャップを引いたものをネットスコアーというんだ。  
初めてパットゴルフをする人はハンディーキャップがわからないから15ぐらいつけてあげようね。

## かんたん ルールは簡単

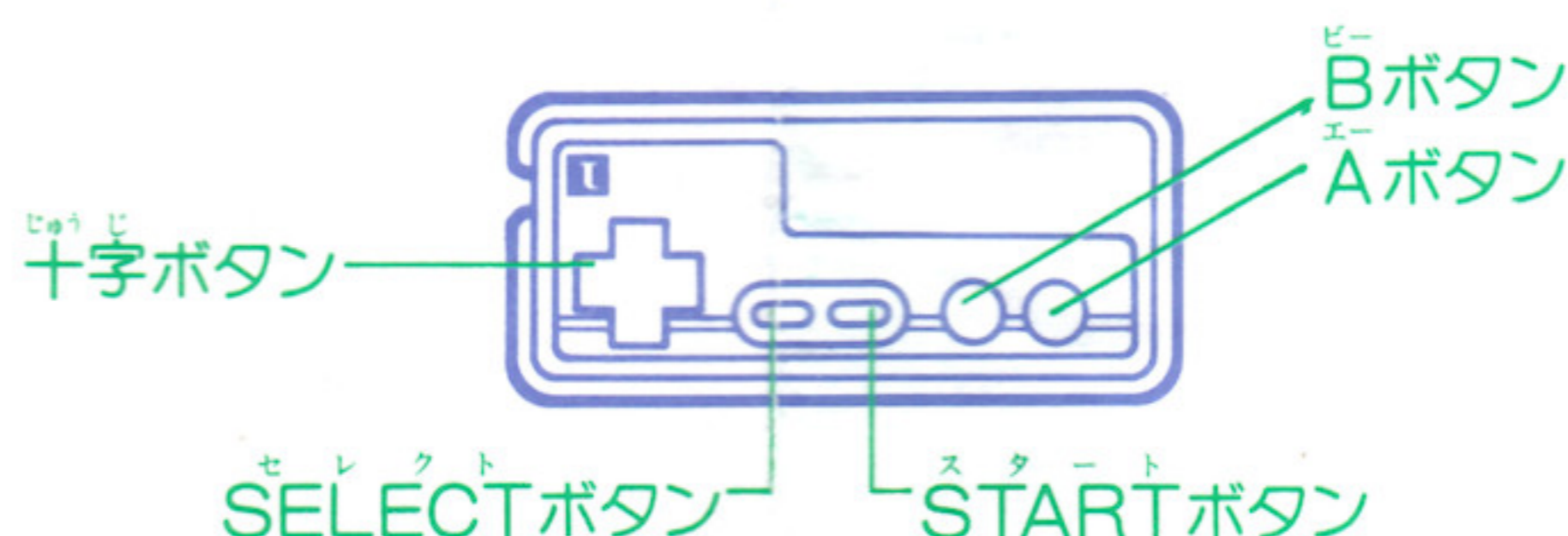
### ●スコアー

なるべく少ないパット回数でホールにカップインすればいいんだよ。ホールごとにパーの数が決まっています。パットの回数がパーの数と同じ時は0、回数が1回多いときは+1、1回少ないときは-1とかぞえます。スコアーが小さいほどいいんだ。ちゃんと名前までついているんだよ。たとえば-2の時はイーグルというんだ。

アルバトロス	-3	パー5のホールを2パット
イーグル	-2	でカップインした場合など
パーディ	-1	
パー	0	
ボギー	+1	
ダブルボギー	+2	
トリプルボギー	+3	

## さあゲームを始めよう

### ●コントローラの使い方



## ●ストロークゲーム

プレーは1人から4人まで遊べます。スタートボタンを押して下さい。

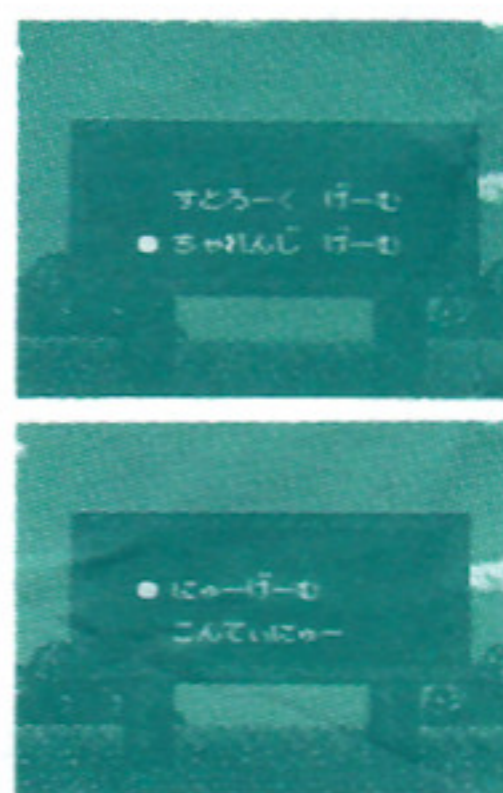


ゲームをスタートさせると、ゲームの選択になります。ストロークゲームを選択します。するとゴルフコースの選択になります。

CAKES GC (ケーキのコース)  
TOYS GC (おもちゃのコース)  
SPORTS GC (スポーツのコース)  
ANIMALS GC (動物のコース)  
プレーする人数(1人~4人)を入力すると名前が表示されます。ハンディーキャップがあるときは入力します。ゲームスタートを選択するとゲームがはじまります。

## ●チャレンジゲーム

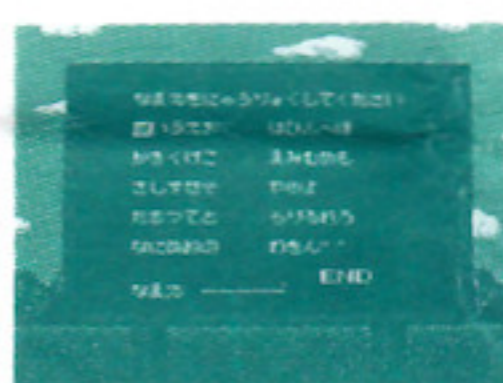
各コースをパーでまわるとパット城ゴルフクラブに挑戦できます。スタートボタンを押して下さい。



ゲームをスタートさせると、ゲームの選択になります。チャレンジゲームを選択します。

始めからゲームをするときはニューゲームを選択します。セーブした所からゲームをするときはコンティニューを選択します。

ニューゲームを選択した時。



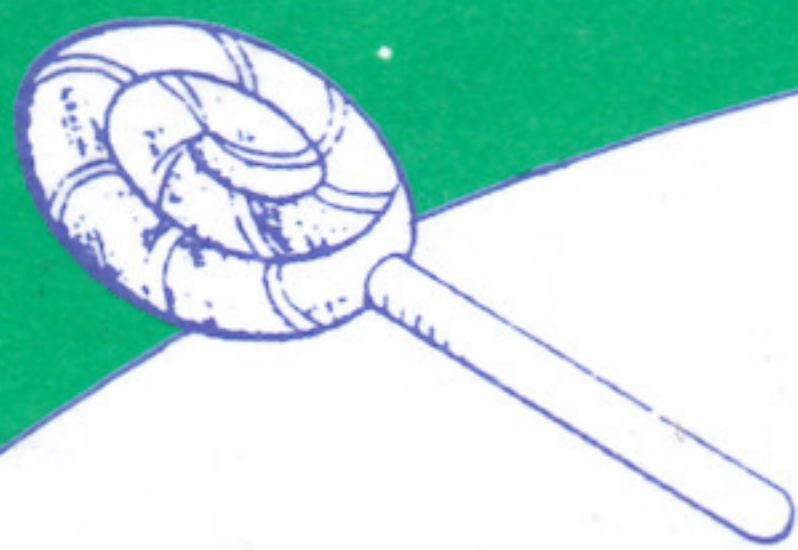
パット姫のフィアンセになるために頑張ろう。名前をいれます。名前をいれ終わったらENDを選択します。

### コース選択。



コースを選択します。  
CAKES GC (ケーキのコース)  
TOYS GC (おもちゃのコース)  
SPORTS GC (スポーツのコース)  
ANIMALS GC (動物のコース)  
コースをパープレイでまわっているとトロフィーが表示されています。トロフィーが表示されているコースは選択できません。

4つのコースをパープレイでまわると、パット城ゴルフコースが選択出来ます。CASTLE PUTT GC (パット城ゴルフコース)



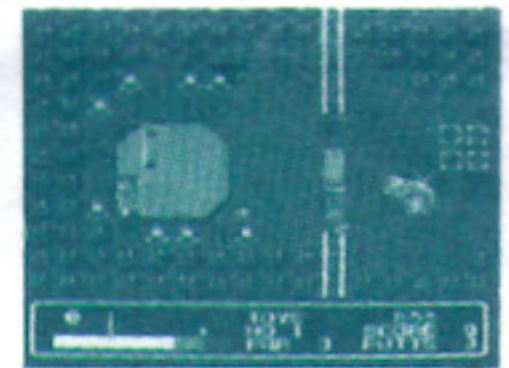
## パットは慎重に



パワーメーター コース名 名前  
コースナンバー スコア  
パーの数 現在のパットの回数

### 1) 方向 打つ方向を決めよう。

障害物、グリーンへの傾斜などをよく考えながら方向を決めよう。



コースの様子が見たい人はBボタンを押して下さい。十字キーで左右にスクロールさせてコースが見えます。

### 2) 強さ パワーの決定。



S印の所でAボタンを押すとスーパーショットが打てます。



ショットエリア外でAボタンを押すとミスショットになるから慎重に。

## スペシャルホールで大逆転

ホールによっては通常のホールの他にSマークのスペシャルホールがあります。スペシャルホールにカップインすると不思議なことがおこります。

### 1. 次の人のボールがラグビーボールになる。

ボールの方向がさだまらない。

### 2. 次の人のボールがスーパーボールになる。

どんなに弱く打ってもフルパワーでボールが飛んでしまう。でも上手に使えば逆転出来るかも?

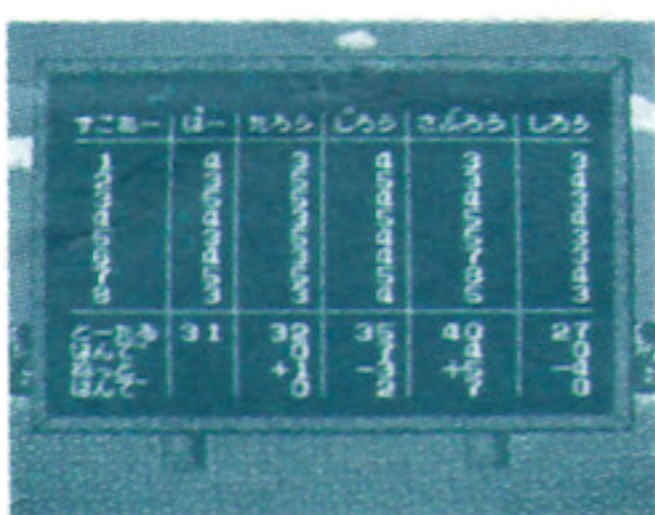
### 3. 次の人のボールが鉄球になる。

とても重いので、パワーが通常の1/4になってしまう。

### 4. 池があがってバンカーになる。

これで池を越えてグリーンをねらえるようになる。

## スコアはどうだったかな。



トータルスコア  
今回のハンディキャップ  
ネットスコア  
次回のハンディキャップ

自分のハンディキャップを書き取って置いて次回はそのハンディキャップで試合をしましょう。

## ゴルフコース情報

★ケーキのゴルフコース

### CAKES GC

ホワイトチョコ	ボールが当たるとくずれなくなる
アメダマ	左右にいたりきたり
ラッカセイ	上下にいたりきたり
キャンディー	伸び縮み
クッキー	クッキーのトビラ
ジンジャーボーイ	斜めに移動
ビスケット	ジャンプ台
パロリンキャンディー	ボールがつかるとはね上げる
ありんこ	アリノ巣を出たり入ったり
ショートケーキ	川に浮かぶショートケーキの船

★おもちゃのゴルフコース

### TOYS GC

へいだい	左右にいたりきたり
くるま	上下にいたりきたり
てっぽう	弾を打つ
マジックハンド	伸び縮み
つみき	横木のトビラ
ひこうき	斜めに移動
はぐるま	回転していてボールをあてると回転方向にはじく
トランポリン	ボールがあたると跳ね飛ばす
キカンシャ	線路を行ったり来たり
たいほう	ボールを跳ね飛ばす
チェスのこま	チェス盤の上を移動する

★スポーツのゴルフコース

### SPORTS GC

サッカーボール	左右にいたりきたり
鉄アレイ	上下にいたりきたり
ボクシンググローブ	グローブでボールのじゃまをする
フェンス	フェンスのトビラ
ジョギング	斜めに移動
とびいた	ジャンプ台
ラケット	ボールがつかるとはね上げる
キック	ボールを蹴るとボールをキックしてしまう
シンクロ	池に落ちたボールを拾ってくれる
リボン	新体操のリボンでボールのじゃまをする
ホームラン	パットにボールをあてるとホームラン
ずもう	垂り手でボールを飛ばしてしまう
ボールンギン	ボールがあたるとくずれしてしまう

★動物のゴルフコース

### ANIMALS GC

キーウ	左右にいたりきたり
ねずみ	上下にいたりきたり
ヘビ	伸びたり縮んだり
まるた	丸太のトビラ
カラス	斜めに移動
カバ	口を開いたり閉じたり
カニ	横歩き。ボールをはさみでじゃまをする
カメレオン	ボールがあたるまで保護色で変えない
もぐら	穴に落ちたボールを出してくれる
くじゃく	羽を開いたり閉じたりしてボールのじゃまをする

★パット城のゴルフコース

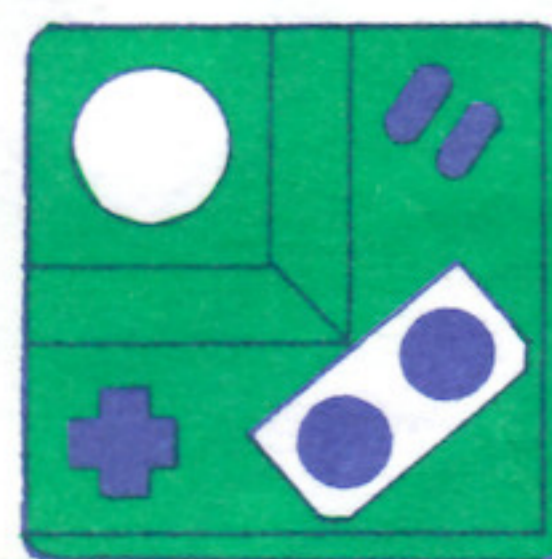
### CASTLE PUTT GC

鉄球	左右にいたりきたり
騎甲兵	上下にいたりきたり
クラッシュ	伸びたり縮んだり。城壁を壊す道具
トビラ	閉じたり開いたり
ガーゴイル	斜めに移動
ゴブリン	うろろしながらボールの近くによってくる
スケルトン	ボールがあたるとくずれしてじゃまになる
スライム	ゆっくうごく。あたるとボールのいきおいがなくなる
投石器	ボールがつかるとはね上げる
ソーサラー	ボールを魔法で止めてしまう
はね橋	上がったりがつたり
ドラゴン	火を吐いてボールを焼やしてしまう
トラップ	ボールを砕いてしまう
たる	ボールがあたると崩れる

## 本商品は、トラックボール対応です

### ●トラックボールの使い方

カーソルの移動、数字の入力、ゲームスタート、キャンセル決定



### パワーの決定。

トラックボールを縦にまわして下さい。強く打つときは力いっぱいまわしてね。横にふれるとボールが曲がってしまうから慎重に!

ショットしたあと、トラックボールでボールの動きを修正できるよ。弱く打ちすぎたら、トラックボールを前に回転させて加速。強く打ちすぎたら、後ろに回転させて減速。左右に回転させてスライス・フックも調節できるよ。

トラックボールによるゲームプレイは、連続30分を限度とし、プレイ後は十分な休み時間を取るようして下さい。

## 注意事項

### ディスクカードは大切に取扱う

ディスクカードはカセットよりもデリケート。注意事項を守って、こわさないようにしようね。

ご使用後は、ACアダプタをコンセントから必ず抜いておいてね。

●ディスクカードの窓から見える茶色の磁気フィルム部分には、絶対に指などで直接触れないで! それから、そこを汚したり傷つけたりしないよう気をつけよう。

●湿気や暑さにはとっても弱い。風通しのよい涼しい場所に保管しよう。

●ゴミゴミしたところは大きらい! ホコリはディスクカードの大敵なのだ。

●磁石を近づけると、データが消えちゃうぞ。テレビ、ラジオなども磁力があるから、近づけないでね。

●踏んづけたりするのはもってのほか。いつもプラスチックのケースの中にに入れておくように!

ディスクドライブの赤ランプがついている時、EJECTボタンや本体のRESETボタン、電源スイッチに手を触れちゃダメ。ディスクシステムの説明書もよく読もう!

## ディスクシステムが正常に作動しなくなったときには...

エラーメッセージ	内容または対処方法
えら-01	ディスクカードを正しくセットしてください。
えら-02	電圧が弱くなっています。(新しい乾電池が、ACアダプターを取りつけてください。)
えら-03	ディスクカードのツメが折れています。ツメの所にテープを貼ってください。
えら-04	違ったメーカーのディスクカードがセットされています。
えら-05	違ったゲーム名のディスクカードがセットされています。
えら-06	違ったバージョンのディスクカードがセットされています。
えら-07	A面・B面を確認して指示どおりセット。
えら-08	違った順番のディスクカードがセットされています。
えら-20	許諾画面のデータが読み取れない。
えら-21	ディスクカードの信号が最初から読み取れない。
えら-23	ディスクカードの信号が途中で読み取れない。
えら-24	ディスクカードの信号が途中で読み取れない。
えら-26	ディスクカードに正しくSAVEできない。
えら-27	ディスクカードのデータが少しおかしくなった。
えら-28	ディスクカードの信号とコンピュータの仕事の速度が合わない。
えら-29	ディスクカードの信号とコンピュータの仕事の速度が合わない。
えら-30	ディスクカードにSAVEできる残りの部分がない。
えら-31	ディスクカードのデータ数が実際と合わない。

\*えら-20~40の主な原因  
○ディスクカードの磁気フィルムに汚れやキズがついている。  
○ディスクカードの信号が消えている。  
○ディスクドライブのヘッドが汚れている。  
.....最寄りの任天堂へご相談ください。

## 任天堂株式会社

本社 〒605 京都市東山区福福上高松町60番地  
TEL. (075)541-6113番(代表)  
東京支店 〒101 東京都千代田区神田須田町1丁目22  
TEL. (03) 254-1781番(代表)  
大阪支店 〒542 大阪市中央区東心斎橋1丁目5番1号  
TEL. (06) 245-4155番(代表)  
名古屋営業所 〒451 名古屋市中区南2丁目18番9号  
TEL. (052)571-2506番(代表)  
札幌営業所 〒060 札幌市中央区北9条西18丁目2番地  
TEL. (011)621-0513番(代表)  
岡山営業所 〒700 岡山市東区東4丁目4番11号  
TEL. (0862)52-1821番(代表)



お問い合わせ  
ゲームの内容などについての電話でのお問い合わせは  
受け付けていませんので、注意ハガキをお願いします。  
ファミリーコンピュータ・ファミコンは任天堂の商標です。

株式会社 パック・イン・ビデオ  
〒160 東京都新宿区新宿1-16-40コスモスビル7F  
☎03(226)949(直)  
PACK-IN-VIDEO CO., LTD.