

PATLABOR

THE MOBILE POLICE

だい しょう たい しゅつ どう 第2小隊出動せよ!

ハイ テク ウォーズ イン トーキョー HIGH-TECH WARS IN TOKYO

近未来の東京——。ハイパーテクノロジーの急速な発達とともに、あらゆる分野に進出した多足歩行式大型マニピュレーター「レイバー」。しかしそれは、レイバー犯罪と呼ばれる新たな社会的脅威をも巻き起こした。続発するレイバー犯罪に対抗すべく、警視庁は本庁警備部内に特殊機械化部隊を創設し

た。通称「パトロール・レイバー中隊」、パトレイバーの誕生である。その第2小隊では、最新型98式AV(イングラム)2機を導入。1号、2号機のフォワードとして、泉野明巡査、太田功巡査の搭乗が決定した。彼らは、パトレイバーとして、人命救助、テロリストとの対決…続発する様々な犯罪に、愛と勇気と根性で立ち向かって行く——。

●ご使用後はACアダプタをコンセントから必ず抜いておいてください。●テレビ画面からできるだけ離れてゲームをしてください。
●長時間ゲームをする時は、健康のため、約2時間ごとに10分～15分の小休止をしてください。

とくしやにか 特車二課へYOUKOSO~!

諸君、このたびは特車二課配属おめでとう。さっそくだが、ゲームを始める準備をしてくれなまえ。まず、ファミリーコンピュータ本体とRAMアダプタ、ディスクドライブを正しく接続し、本体のPOWERをON。ディスクカードのSIDE Aをセットして、しばらく待つとタイトル画面が現れる。次に、STARTボタンを押すと、名前登録画面に変わるのだ。

〈名前登録〉

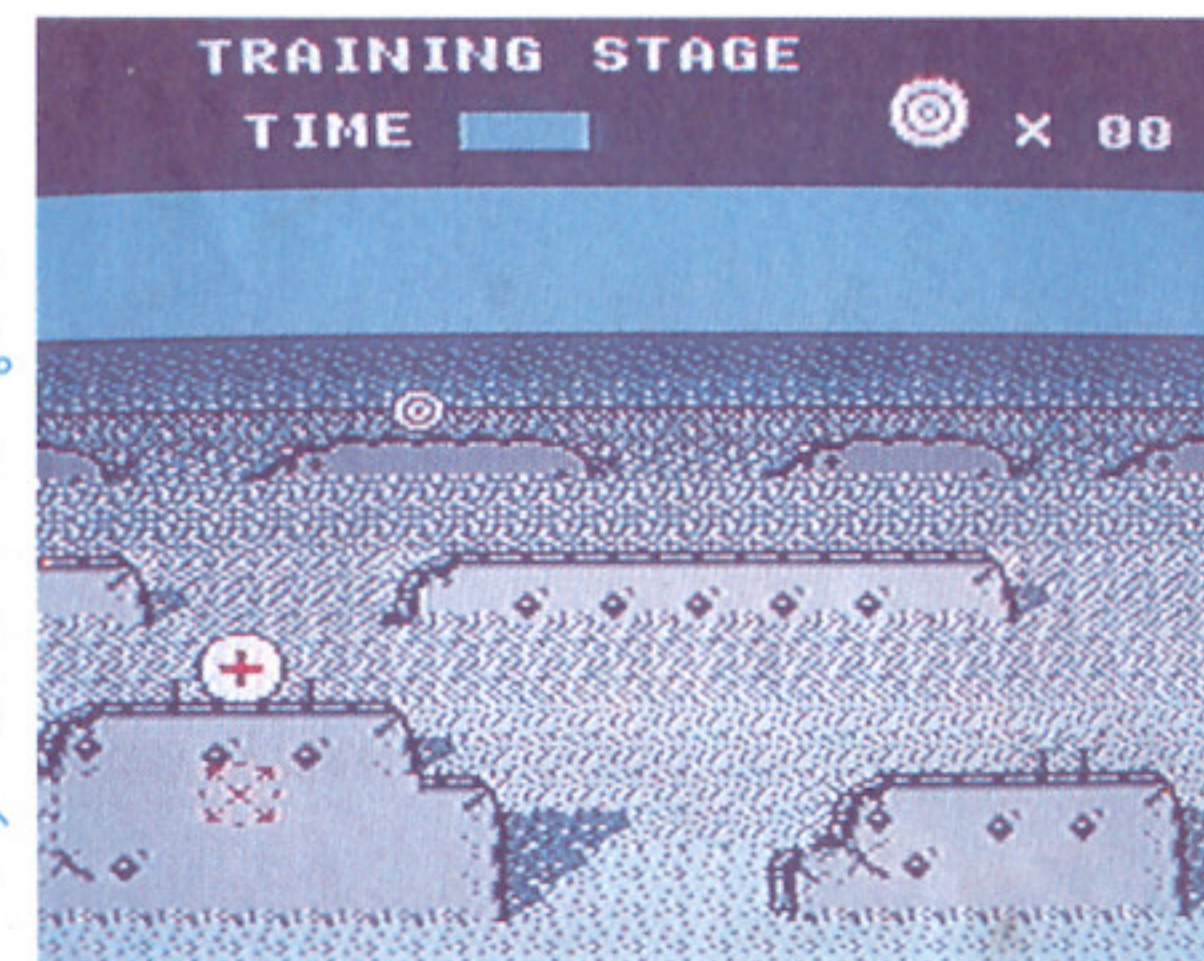
最初からゲームを始めるのなら、諸君の名前を登録しよう。3人までは許可する。+ボタンでカーソルを名前登録したい位置に合わせ、STARTボタンで決定。(取消しはBボタン) 次に+ボタンで「NAME ENTER」を選んでSTARTボタンで決定。次に+ボタンでアルファベットを選び、終了後はカーソルをENDに合わせ、Aボタンで決定。すでに名前登録してある場合は、始めに名前を選び、次にGAME STARTを選ぶ。名前を消す場合は、NAME CLEARを選んでSTARTボタンで決定。



ACT/チャレンジステージ TRY/挑戦した回数

まのまえくんれん ちよっと待て!パトレイバーに乗る前に訓練だ!

〈練習ステージ〉
念願の98式AVに乗る前に、諸君にはキビシイ訓練を課す。画面内にランダムに出現する標的を、+ボタンでカーソルを合わせて破壊するのだ。+の標的には、当ててはイケナイよ!



YOUR RECORD
X 13
X 01
SCORE 12
BONUS 5

〈成績発表〉
10ポイント以上で、勲章1コをプレゼント!

つか さあて、どのレイバーから使おうか?

〈レイバー選択〉
諸君が使えるレイバーには、1号機と2号機とがある。両機の性能をよ〜く見比べてどちらを先に使うか決めたまえ。ただし、再訓練ステージに戻されるか、事件を解決して次のステージへ行かないかぎり変更不可。敵レイバーを倒し、勲章を5コ集めると3機目(予備機)も使えるようになるから、せいぜい任務に励んで欲しい。

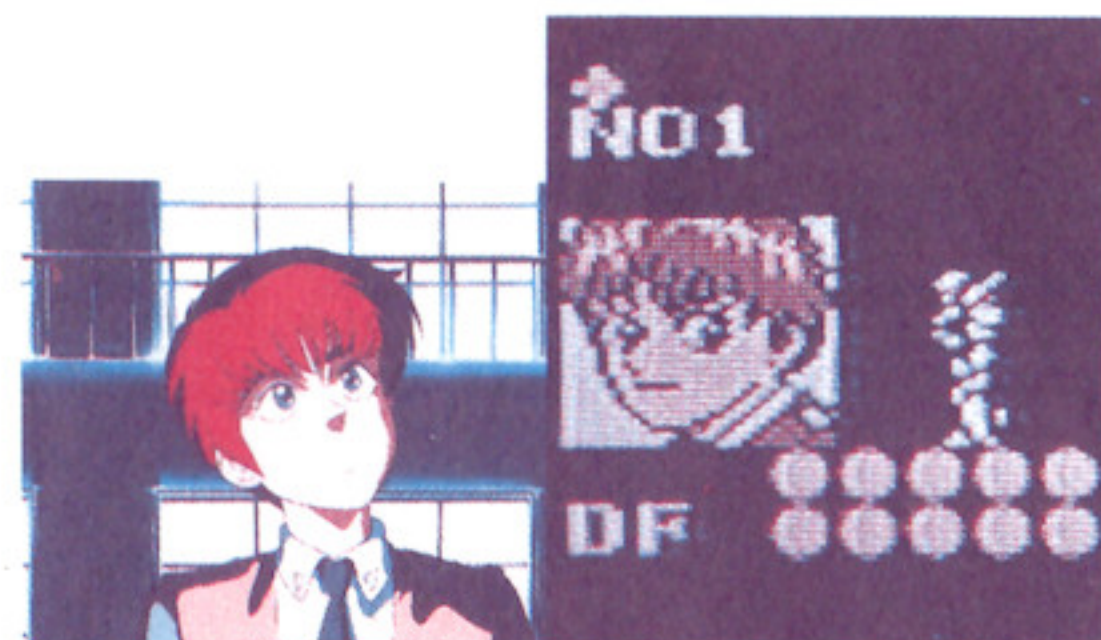


まず、+ボタンでカーソルを使いたいレイバーに合わせよう。決定ならAボタン、取消しならBボタンを押すこと。順番が決まったら、いよいよゲームスタートだ。



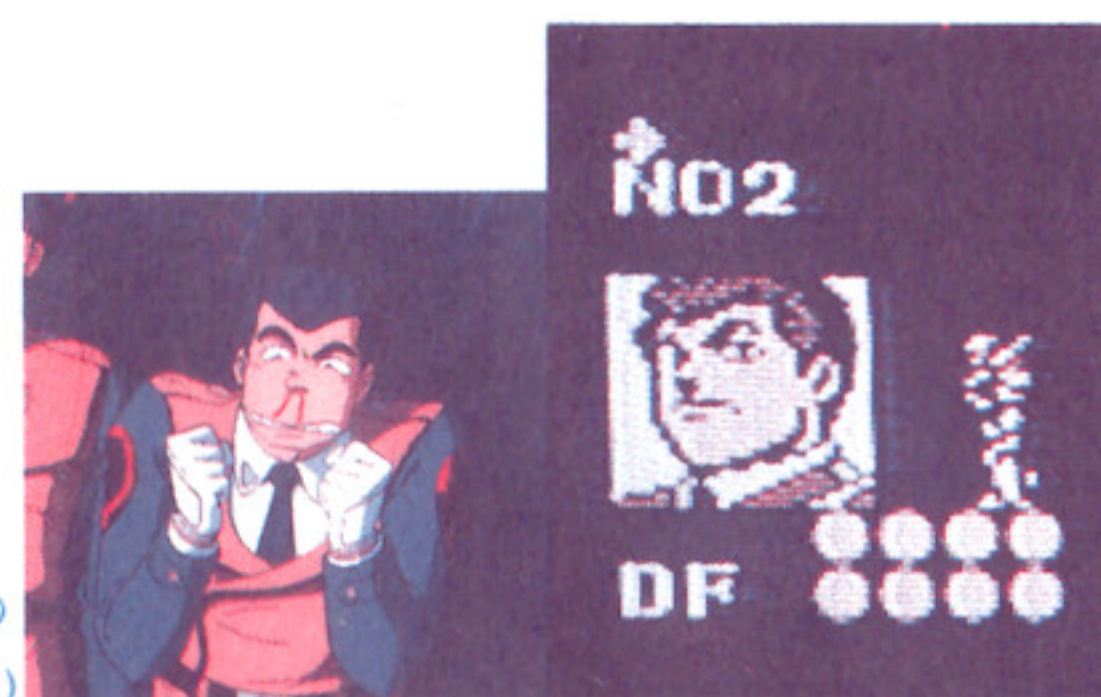
ごうき これが1号機だ!

- 搭乗者/泉野明
- 武器/警棒その1
- リボルバーカノン (2連射、弾の飛距離が短い)



ごうき これが2号機だ!

- 搭乗者/太田功
- 武器/警棒その2 (その1より強力だが、威力はリボルバーカノンの2倍、弾が3方向に飛ぶ)



	スピード	攻撃力	防御力	ジャンプ力
1号機	○	X	○	○
2号機	○	○	X	X

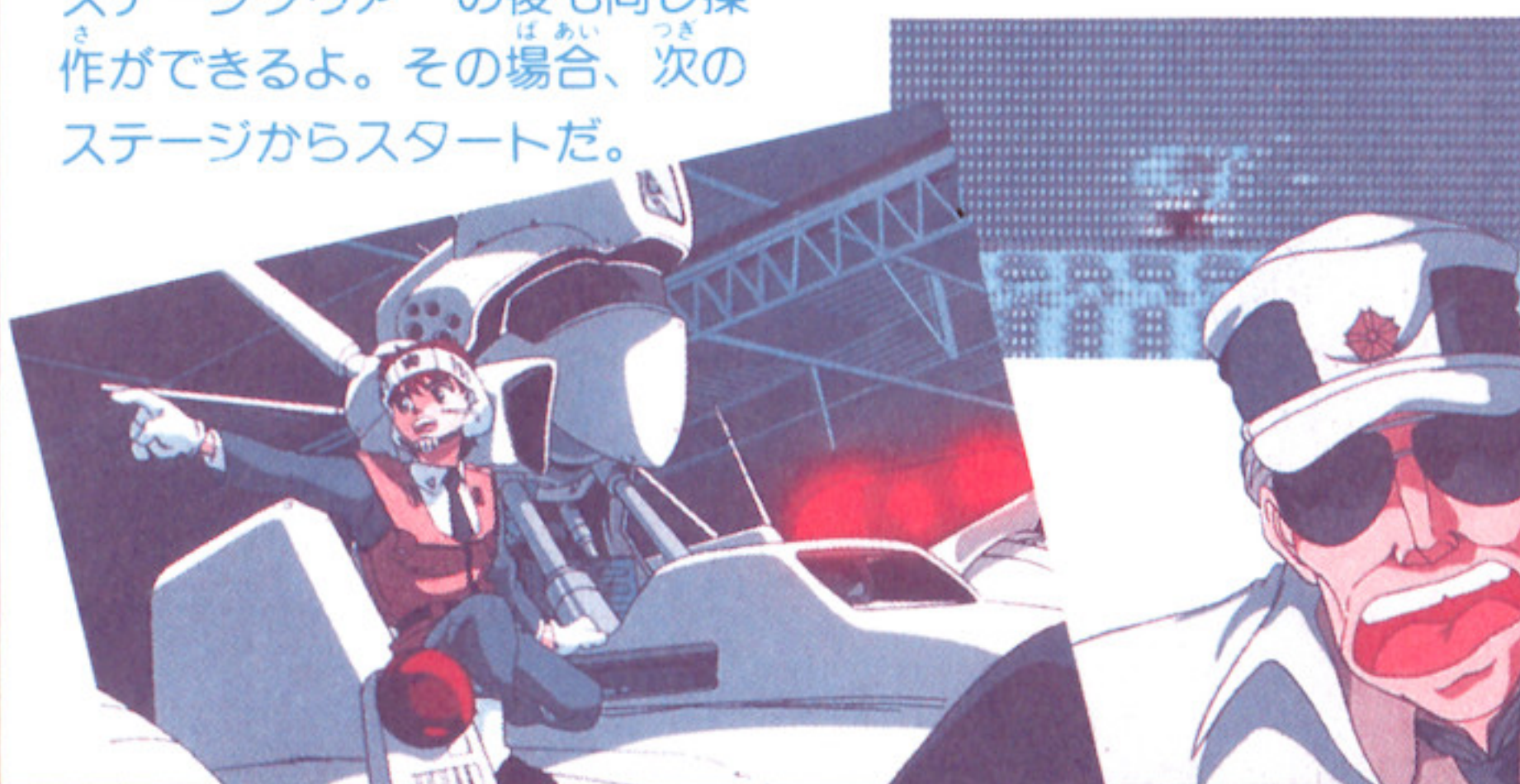
しゅつどうめいれい で ついに 出動命令が出たぞ!

各ステージのスタート前には、後藤隊長から事件状況(場所・人質の数)が告げられ、出動命令が出される。さあ、いよいよパトレイバーの出動だ。諸君、お国のためにがんばってくれ! STARTボタンを押そう!



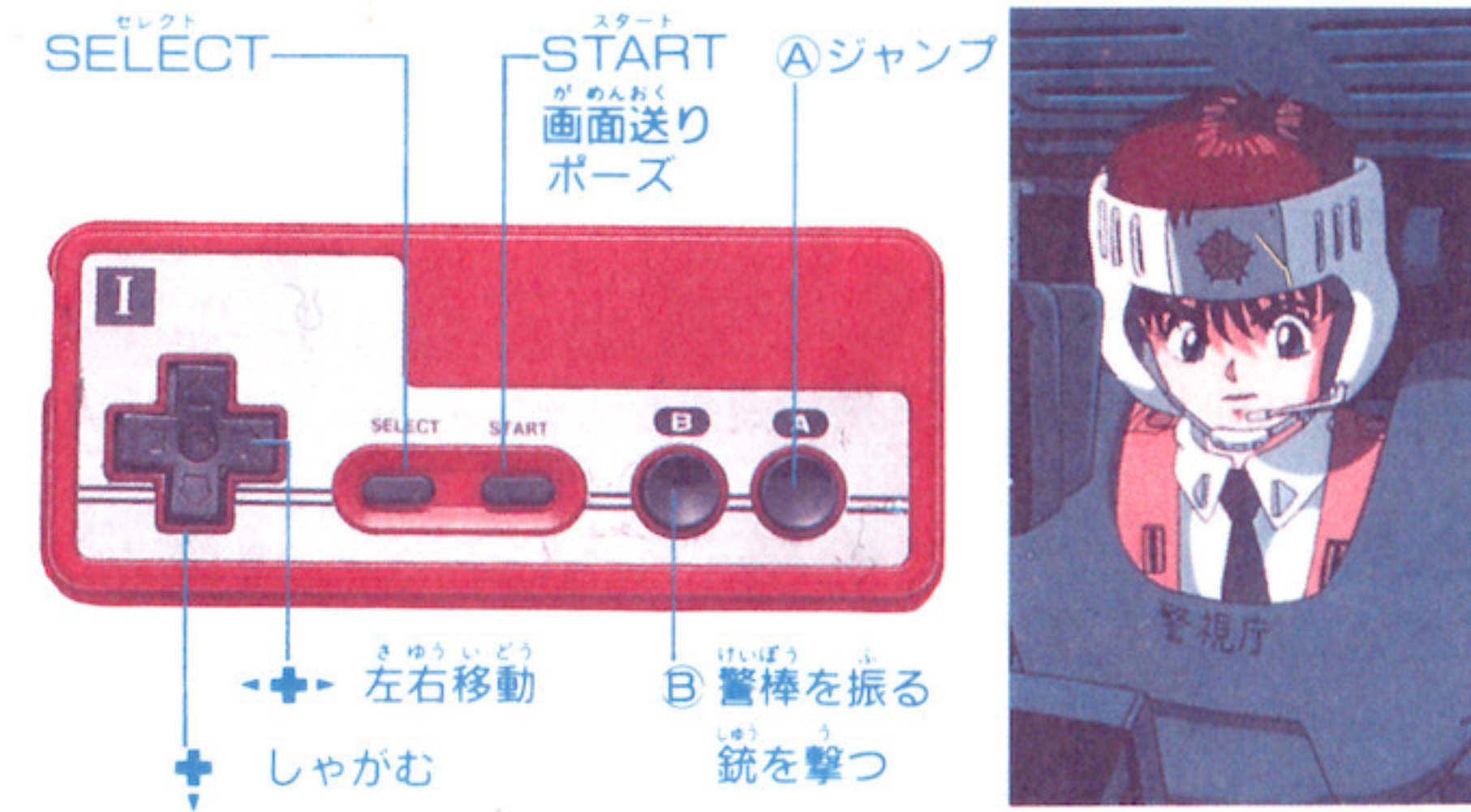
オーケイ にんむ OK!きょうの任務はココまで!

保有機すべてがアウト(エネルギーが0)になるとゲームオーバー。ゲームの続きをしたいならCONTINUE(ゲームオーバーになったステージの始めから)を、終わりにしたいのならSAVE(前ステージ終了の状態)を+ボタンで選び、STARTボタンで決定。ステージクリアの後も同じ操作ができるよ。その場合、次のステージからスタートだ。



パトレイバーの操作方法はわかってる?

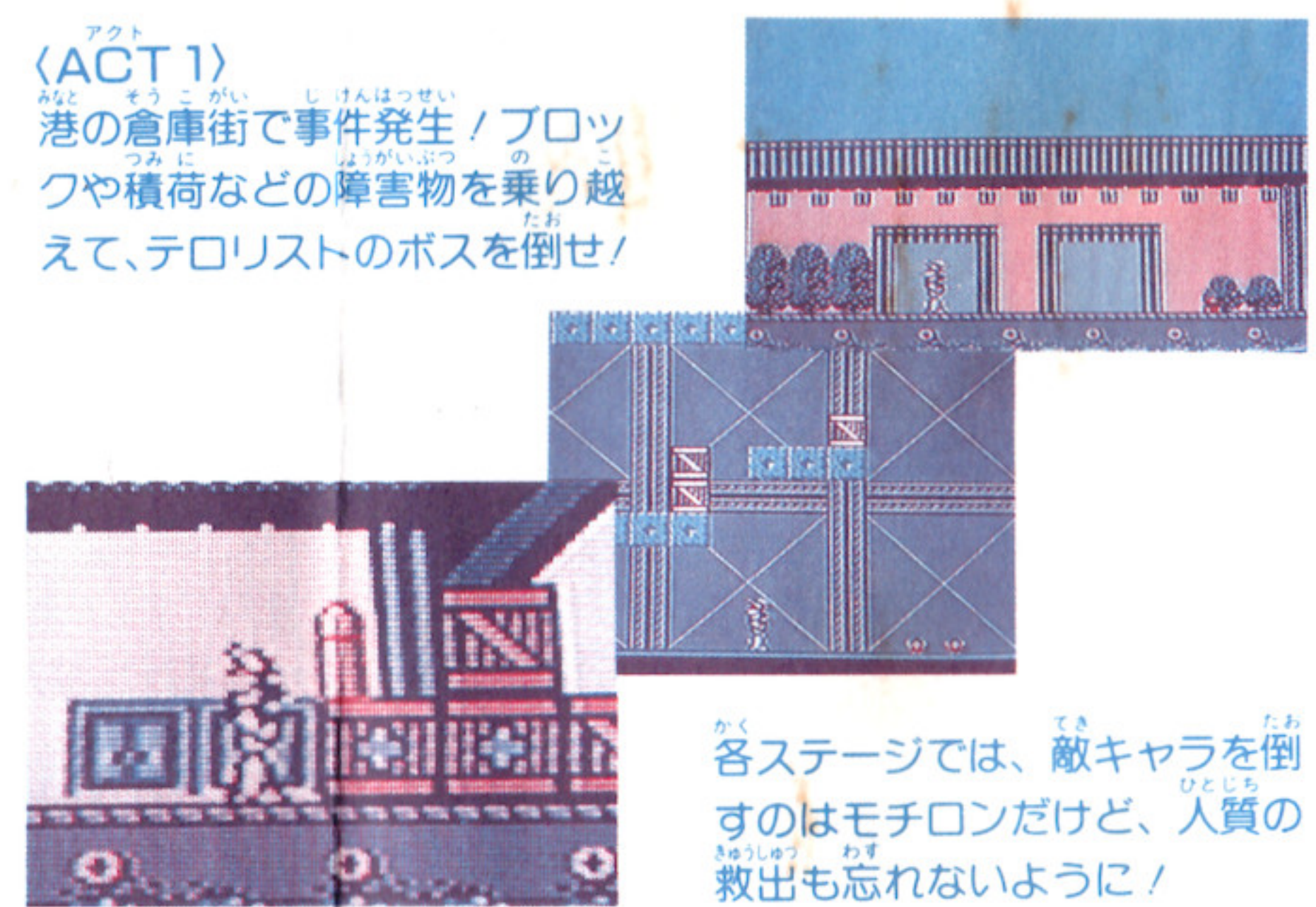
〈コントローラー基本操作〉



武器の選択
START ボタンでポーズをかけて、+ ボタンで武器を選ぼう。ポーズ解除で決定。

事件発生!!ただちに現場へ直行せよ!

練習ステージでの訓練を終えたら、いよいよ事件現場に向かい出よう。全部で4つの事件を見事片付ければゲームクリアだが、途中、始末書が3枚になると再訓練ステージへ行ってもらおう。



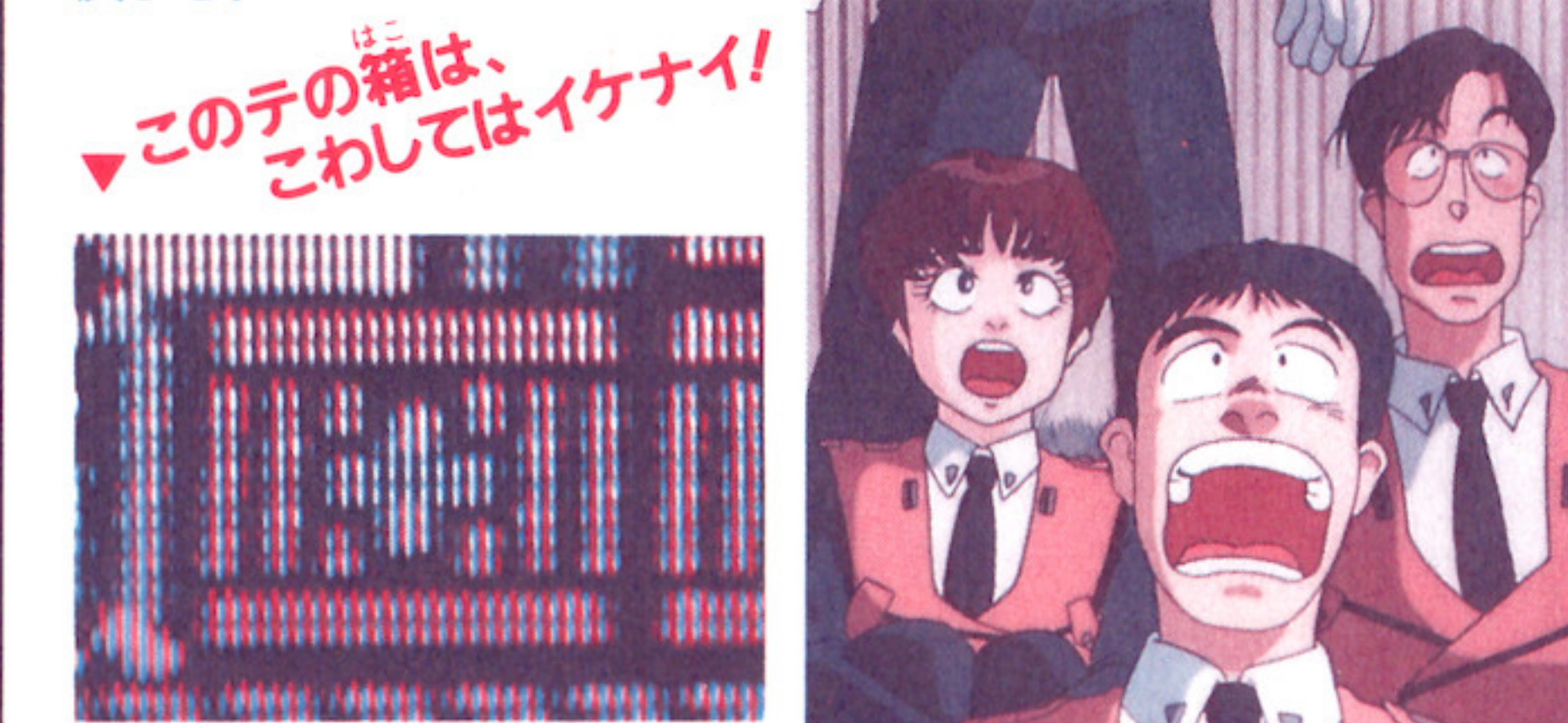
パトレイバーを点検せよ!

諸君の愛機が、今、どんな状態なのか?どのくらいお仕事に励んだのか?画面上部のステータス表示を見て、チェックしよう。

- エネルギー**
各ステージのスタート時は満タン。
敵キャラを一定数倒すと増える。勲章を5コ集めると、予備機が支給される。1号機、2号機どちらでも好きな方を選んでくれたまえ。
- 武器**
現在使っている武器(警棒、リボルバーカノン、ライアットガン)と残弾数が表示される。
- 十字BOX**
十字BOXをこわされたり、十字BOXを一定数以上こわすと増える。
- 始末書**
十字BOXをこわしてしまった数。5コ破壊すると始末書が増える。
- 救出した人質**
救出した人質の数。

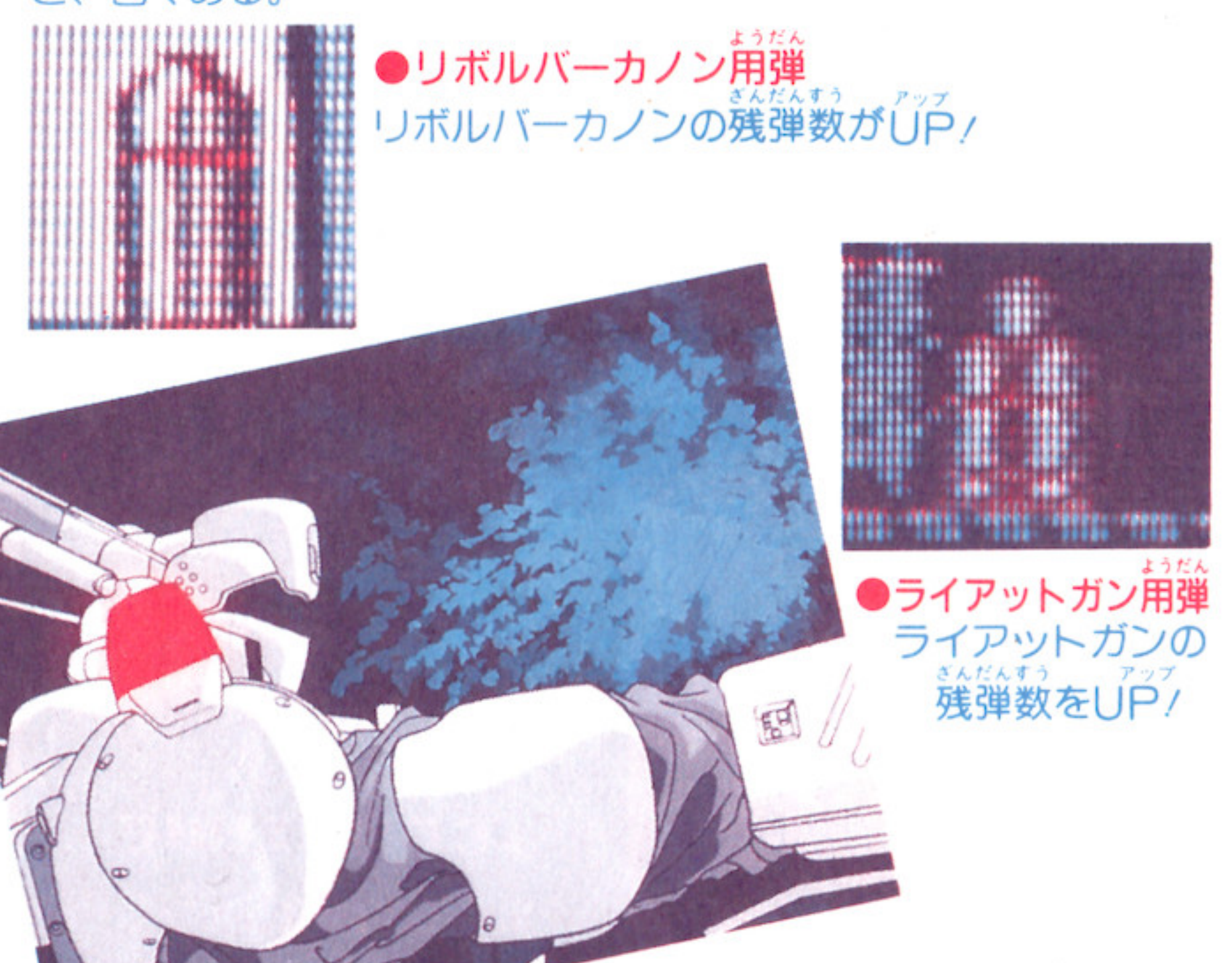
これはもう、始末書モンだな!

ゲーム中、十字BOXを一定数こわしてしまったり、キミが乗っていたパトレイバーをこわされてしまった場合、始末書が1枚ずつ増えていく。3枚たまると再訓練ステージに飛ばされるのだ。練習ステージと同じ訓練によって、制限時間内に破壊した標的の数で、始末書の減る数が決まる。



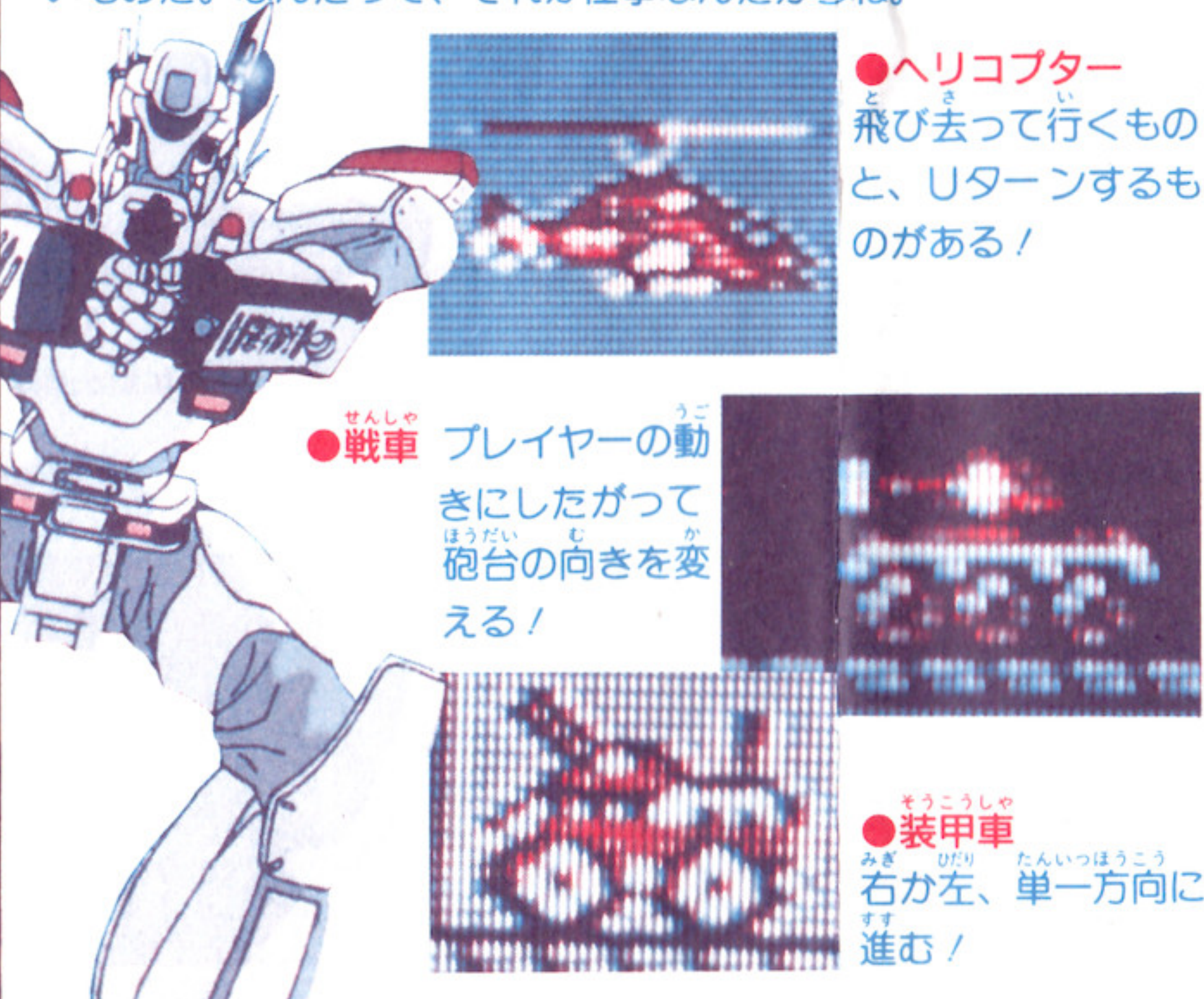
アイテムを取って、パワーアップしよう!

ゲームの中に出てくる箱をこわすと、パトレイバーのパワーをアップするアイテムが出てくることがある。どうやってこわすのかわかる?それはだねえ、①銃で撃つ、②警棒でたたく、③踏みつぶすと、色々ある。

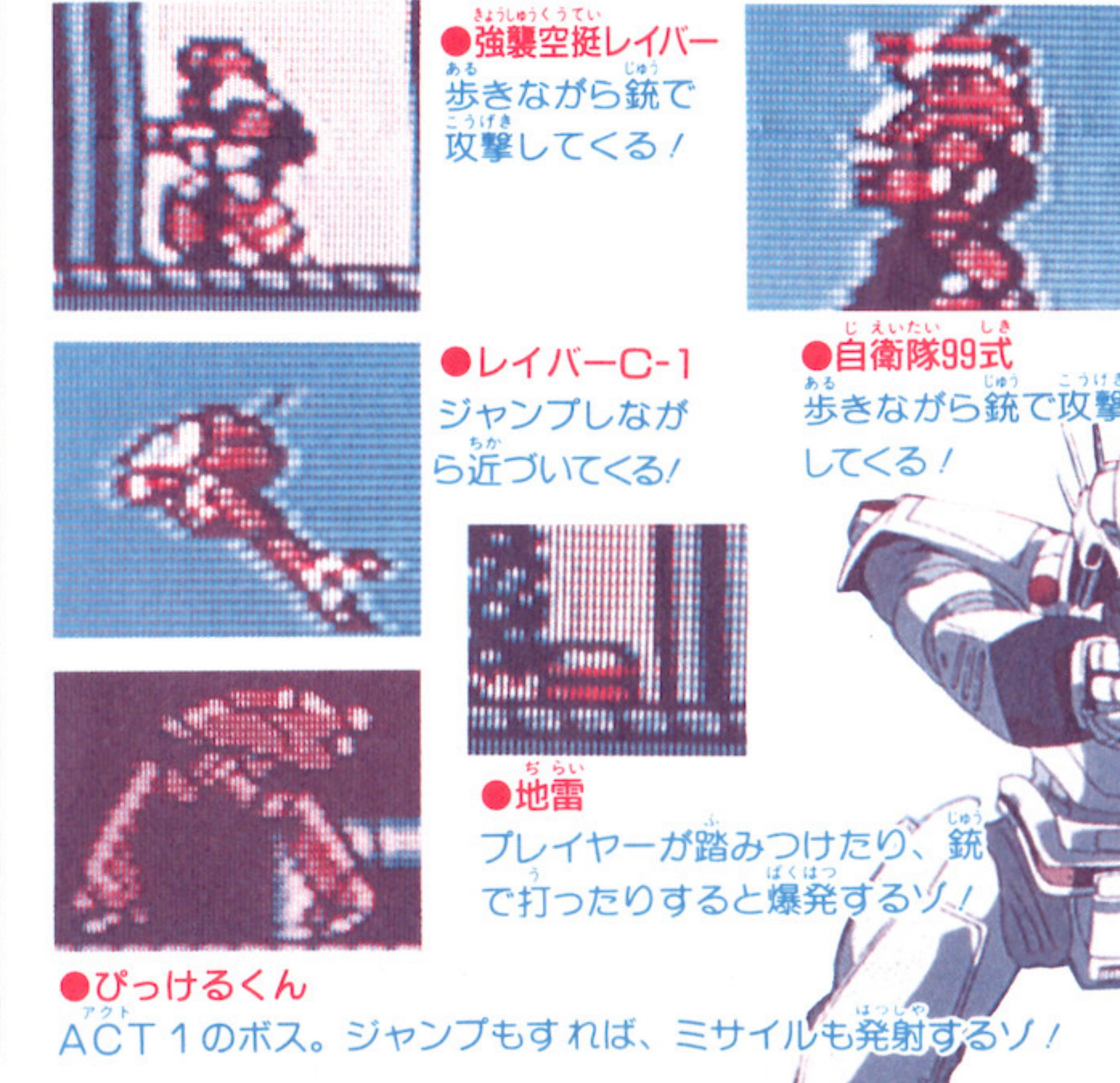


悪いヤツらをやっつけるのがお仕事です。

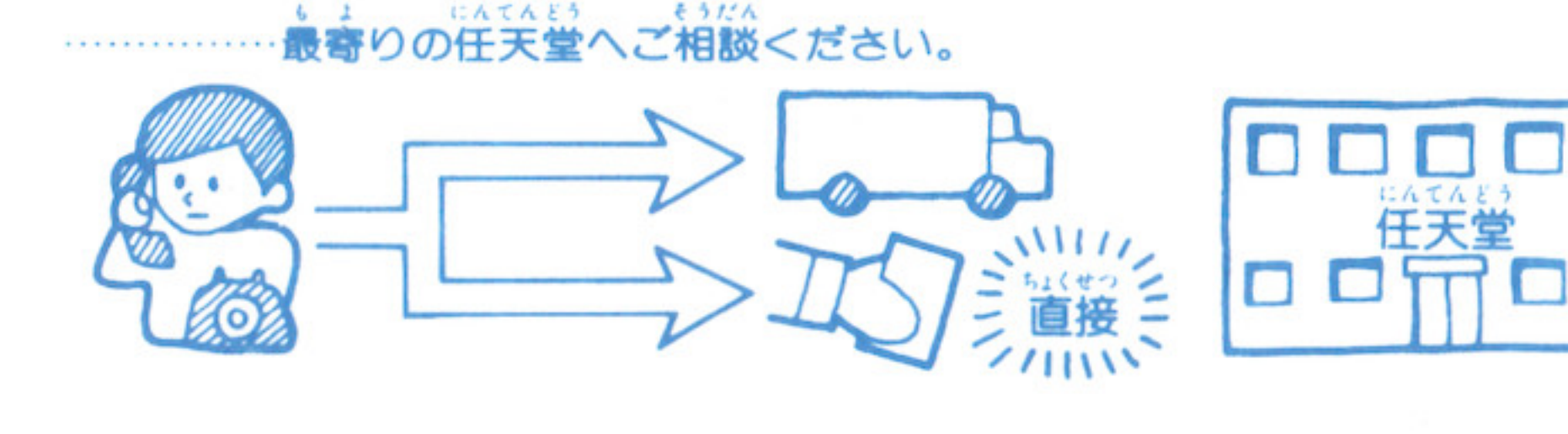
特車二課の使命は、日本の平和を守ることにある。諸君の行く手には実に様々な敵キャラが出現するが、片っ端からやっつけて欲しいものだ。なんたって、それが仕事なんだからね。



おもてき 主な敵レイバー達



*ERR.20~40の主な原因
○ディスクカードの磁気フィルムに汚れやキズがついている。
○ディスクカードの信号が消えている。
○ディスクドライブのヘッドが汚れている。



任天堂株式会社

本社 〒605 京都市東山区福福上高松町60番地
TEL. (075)541-6113番(代表)

東京支店 〒101 東京都千代田区神田須田町1丁目22
TEL. (03) 254-1781番(代表)

大阪支店 〒542 大阪市中央区東心斎橋1丁目5番1号
TEL. (06) 245-4155番(代表)

名古屋営業所 〒451 名古屋市中区西区福下2丁目18番9号
TEL. (052)571-2506番(代表)

札幌営業所 〒060 札幌市中央区北9条西18丁目2番地
TEL. (011)621-0513番(代表)

岡山営業所 〒700 岡山市東区東町4丁目4番11号
TEL. (0862)52-1821番(代表)

ファミリー・コンピュータ・ファミコン は任天堂の商標です。
*使用されている写真・イラストと製品が異なる場合がありますのでご了承ください。
*遊ぶすぎに注意して、目を大切にしましょう。

おことわり
商品の企画、生産には万全の注意をはらっておりますが、ゲーム内容が非常に複雑なために、プログラム上、予期できない不都合が発見される場合が考えられます。万一、誤動作等を起こすような場合がございましたら、弊社まで御一報ください。

おことわり
ゲーム内容について、電話でのお問い合わせには一切お答えできませんので、ご了承ください。なおゲームのヒントはファミコン専門誌をご覧ください。なるか、03-847-0099・0098でお聞きください。

お父さま、お母さま方へ(必ずお読みください)
このたびは、バンダイ製品をお買い上げいただき、まことにありがとうございます。品質管理には万全を期しておりますが、万一お気付きの点がございましたら、お客様相談センターまでお問い合わせください。なお、お問い合わせの際は、住所・氏名(保護者)・電話番号と、お子様のお名前・お年も必ずお知らせください。

バンダイお客様相談センター
(東京) 東京都台東区駒形1-4-8 ☎111-81 ☎03-847-5060
(大阪) 大阪市北区豊崎4-12-3 ☎531 ☎06-375-5050
(名古屋) 名古屋市中区昭和区御所3-2-5 ☎466 ☎052-872-0371
電話受付時間 月~金曜日(除く祝日) 10~16時

発売元 **株式会社バンダイ**
玩具模型事業部
東京都台東区駒形2-5-4 〒111-81