

JFD-MDD

DISK SYSTEM
ファミリーコンピュータディスクシステム

モンティのドキドキ大脱走
MONTY ON THE RUN
大脱走



JFD-MDD

モンティのドキドキ大脱走

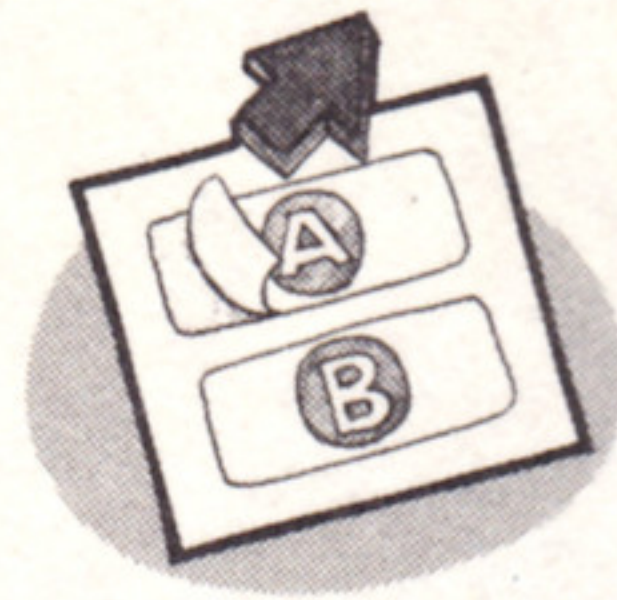


ジャレコ

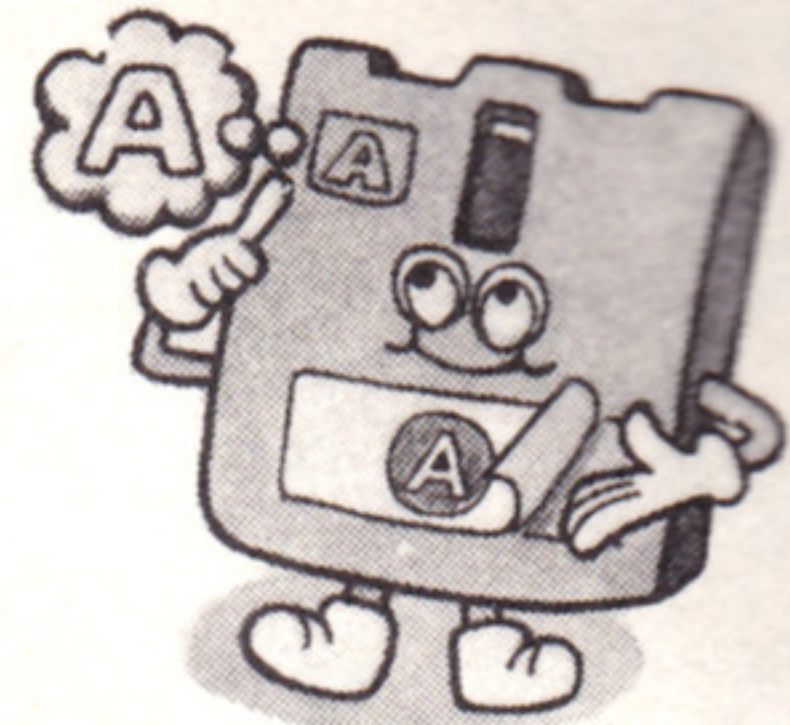
No. 03

JALECO®

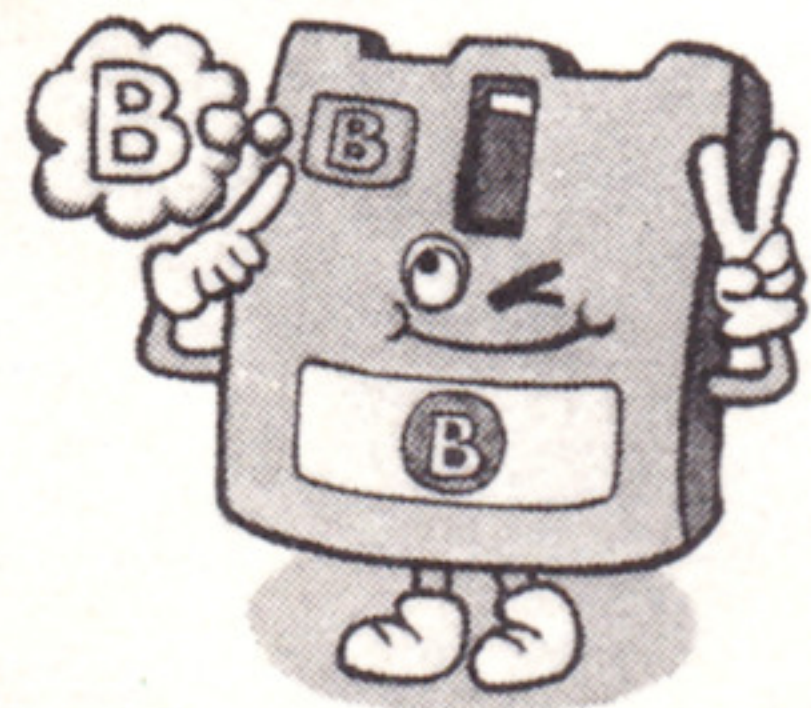
● ディスクカードを書き換えたキミのための
じょうずなシールのはりかた ●



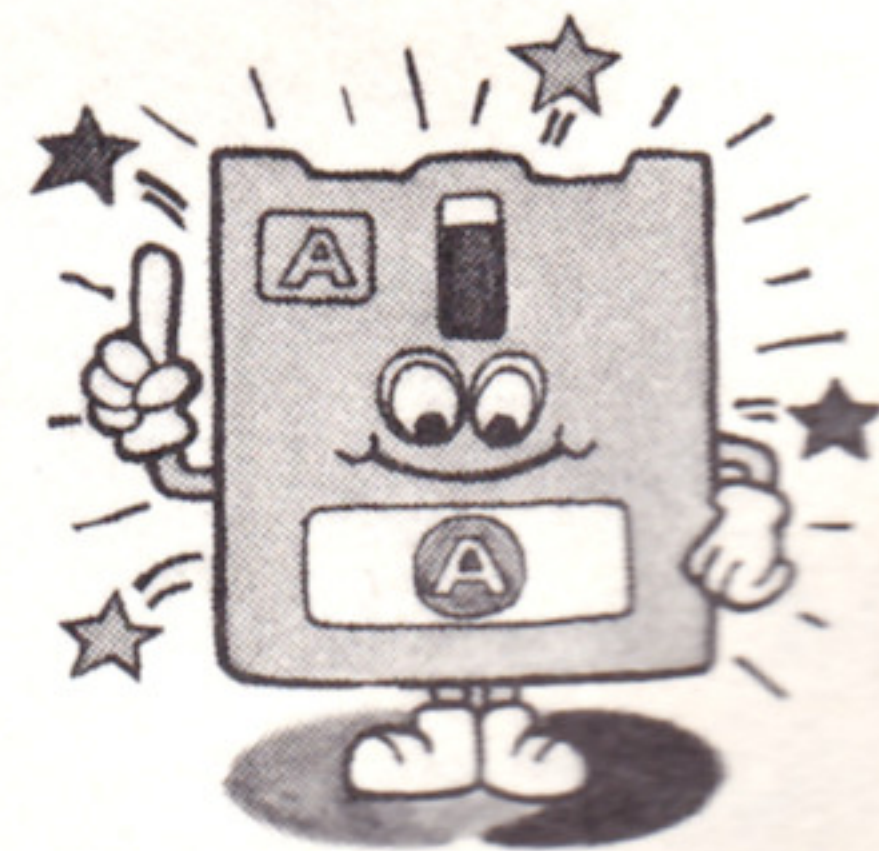
1 まずディスクカード用の
 の四角いシールを1枚、
 きれいにはがします。



2 SIDE AとSIDE B
 をよく確かめて、決め
 られた位置に、隅をきちんと
 あわせてはりましょうネ。

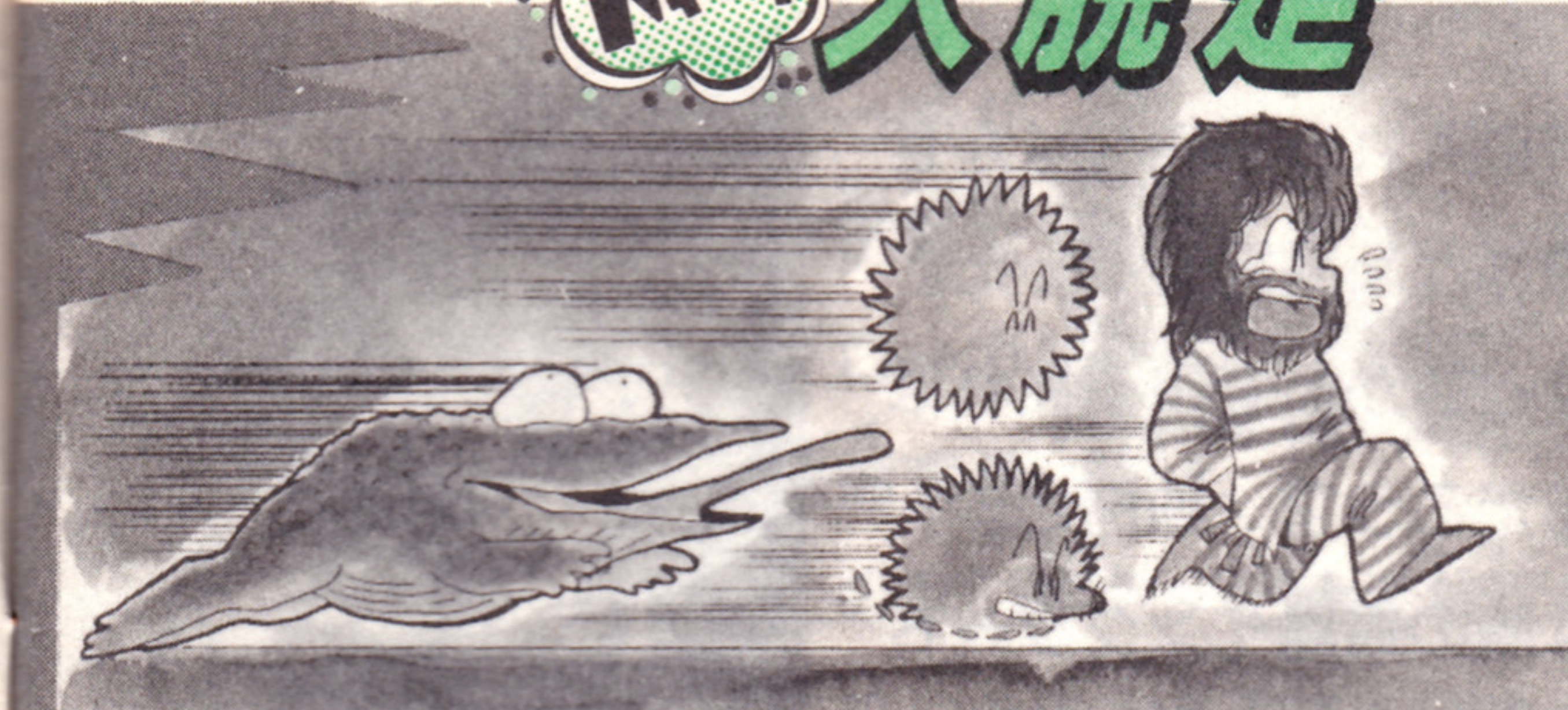


3 もう1枚のシールも同
 じようにきれいになれば、
 完成です。



4 シールの四隅をもう1
 度軽く押さえたらOK。
 サア、キミもやってみよう!

モンティの **MONTY ON THE RUN**
大脱走



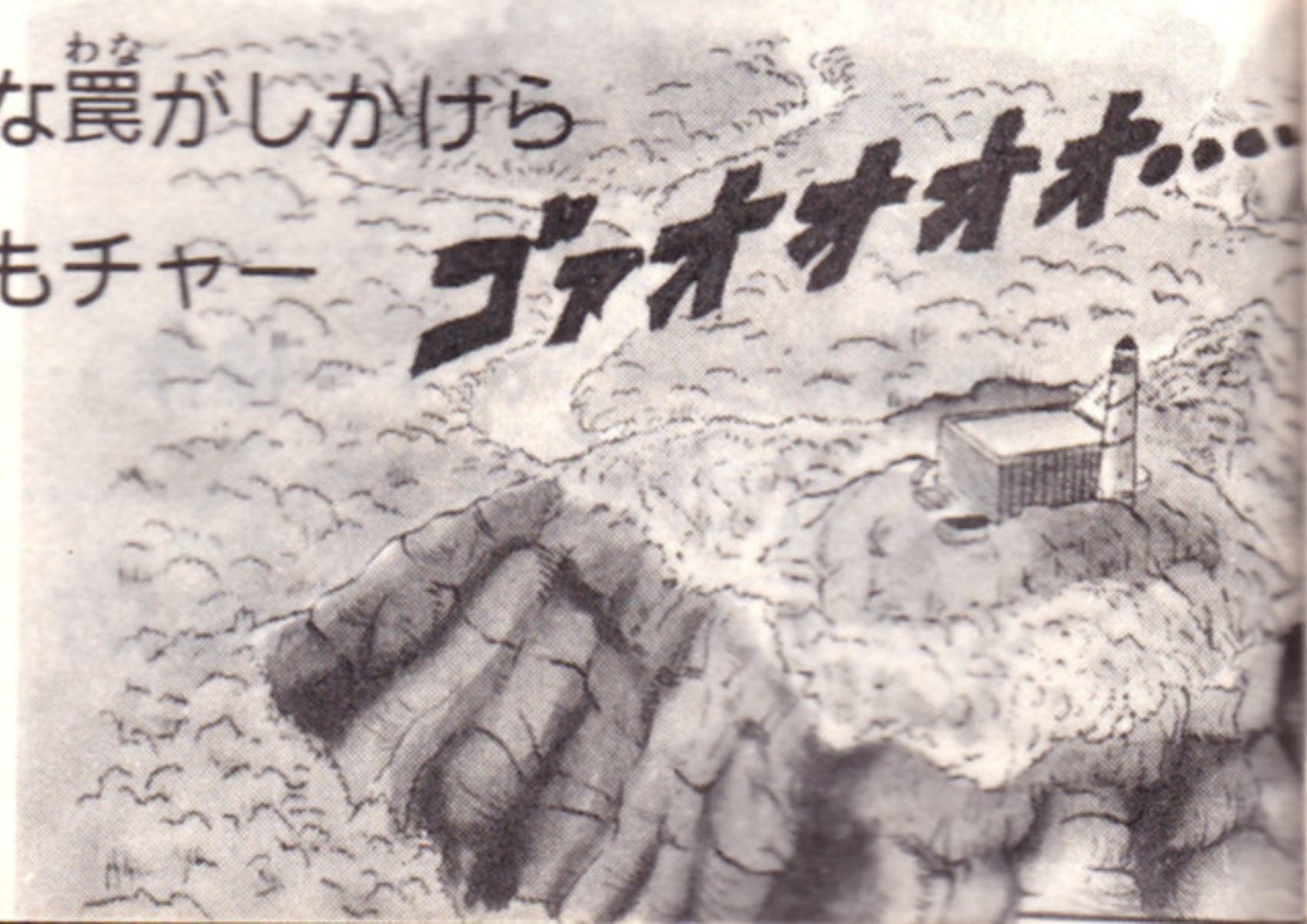
もくじ

▶ ストーリー	2
▶ ゲームを始めるための前準備	6
▶ アイテム紹介	12
▶ 敵キャラ紹介	16
▶ 脱出マップ	20
▶ データの保存	26
▶ 法延シーンのキー操作	27
▶ これだけは守ろう	30
ディスクカードの使い方	

※ 「もくじ」の内容は間違い。この書換版説明書では敵キャラ紹介がカットされている。

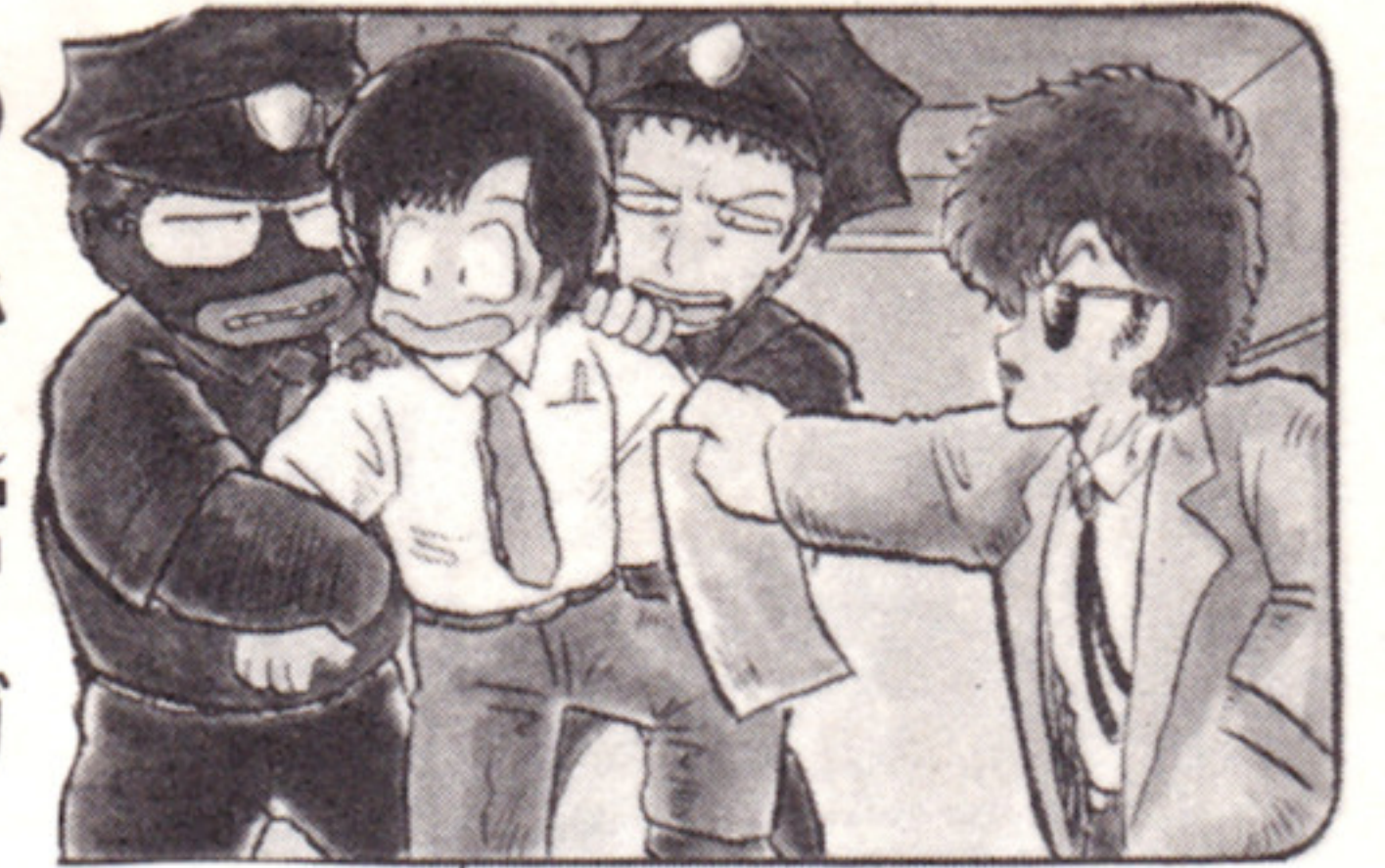
ストーリー

ボクの名前は「モンティ」こんな所に入れられる前はかせぎは悪いが新聞記者だった。ここはどこかって？ 見ればわかるだろう？ 独房さ。ここは陸の孤島インクリードにある暗黒の刑務所ダーボード。この刑務所の回りには、えんえん樹海やら、鐘乳洞やら、古代遺跡やら、のら犬も住めないような廃虚が広がっているらしい。しかも、そこには受刑者の逃亡をふせぐ為のさまざまな罠がしかけられているという。ヘリでもチャーターしなけりゃ生きてこ



こから出られないってわけさ。

ボクがなぜこんな所にいるの
かって？ そんな事こっちが
聞きたいよ。ある日突然警官
がへやにやって来て「ローガ
ン大統領暗殺容疑で逮捕する



！」もちろん身に覚えのない事さ。だけど状況はボクにとって不利な事ばかり。とうとうここへ送られるハメになっちまった。

これは絶対真犯人のしかけた罠に決ってる。早くこっからぬけ出して真犯人をこの手で探し出さなくちゃ。死刑になんかされてたまるか！





こんやくしゃ
婚約者のマリリンだけが
ボクを^{しん}信じて^{ゆい}くれてる唯
一^{いつ}の味方^{みかた}。彼女^{かのじょ}は命^{いのち}がけ
で真犯人^{しんはんじん}についての情報^{じょうほう}
を得^えたらしいが、ある日^ひ
こんな手紙^{てがみ}が来^きて、それ
以来^{いらい}、音信^{おんしん}不通^{ふつう}なんだ。

シンハンニンノ シャシントッタガ ハンニンニ
ウバワレタ シャシンハ インクリードノ
ハイキョノ ドコカニ カクサレ

もうこうしてはいられない。
マリリンの身^みに危険^{きけん}が。



こんな運命^{うんめい}にみまわれたボクだけど、やっぱり神サマ^{かみ}
は正義^{せいぎ}の身方^{みかた}さ。
この秘密^{ひみつ}のぬけ道^{みち}を見つけた
のはついきのうのこと。
この独房^{どくぼう}に以前^{いぜん}入^{はい}ってたヤツ
が堀^ほって完成^{かんせい}直前^{ちよくぜん}で力^{ちから}つきた
のか?…。



こうして、ボクはダーボード^{けいむしょ}刑務所^{だっそう}を脱走^{だつそう}した。
目の前^めに広^まがるのはインディー・ジョーンズもマツ青^{さお}
なしかけだらけのインクリードの^{はいきよ}廃虚^{はいきよ}。
君^{きみ}も、生^いきて帰^{かえ}れる
よう^いに祈^{いの}っていてく
れよ!



はじ ゲームを始めるための前準備 まえじゅん び

ディスクシステムを起動しよう き どう

ファミリーコンピュータ本体

とRAMアダプタ、ディスク

ドライブを正しく接続してから

本体のPOWERをONにする。

すると左下のタイトル画面が出てくるので、ディスク

ドライブにディスクカードのSIDE Aを上にしてセ

ットしよう。

うまくいかな

いときは接続

を確認してね。



ここでA,B SIDE ERR.07

と出たときは、ディスクカード

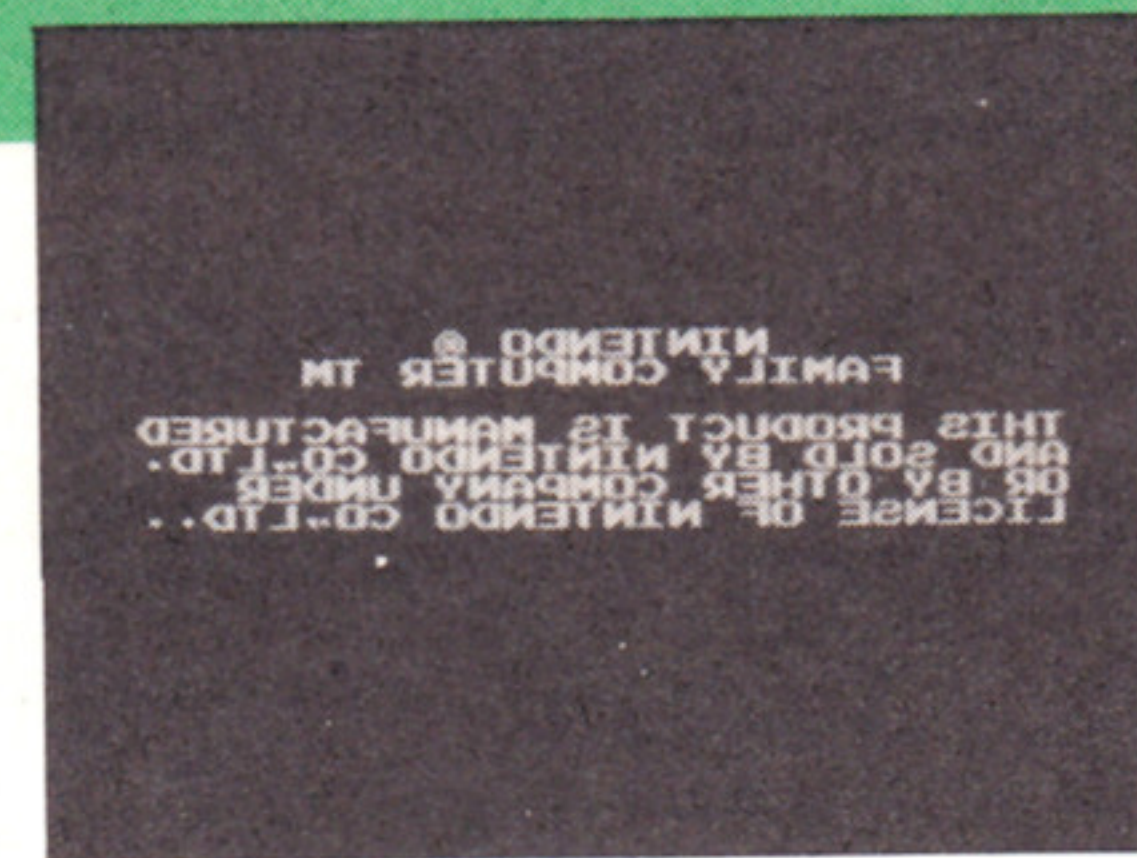
を1度取り出し、SIDE Aと

SIDE Bを見直して、SIDE

Aを上^{うえ}にセットしよう!

うまくいけば、ここで下の様

なゲームタイトル画面が出てくる。



画面の指示に従いSTARTボタンを押すとセレクト画

面に進めるぞ。

もしうまく起動しないと

ときには32ページの一覧表

で原因を調べて、それに

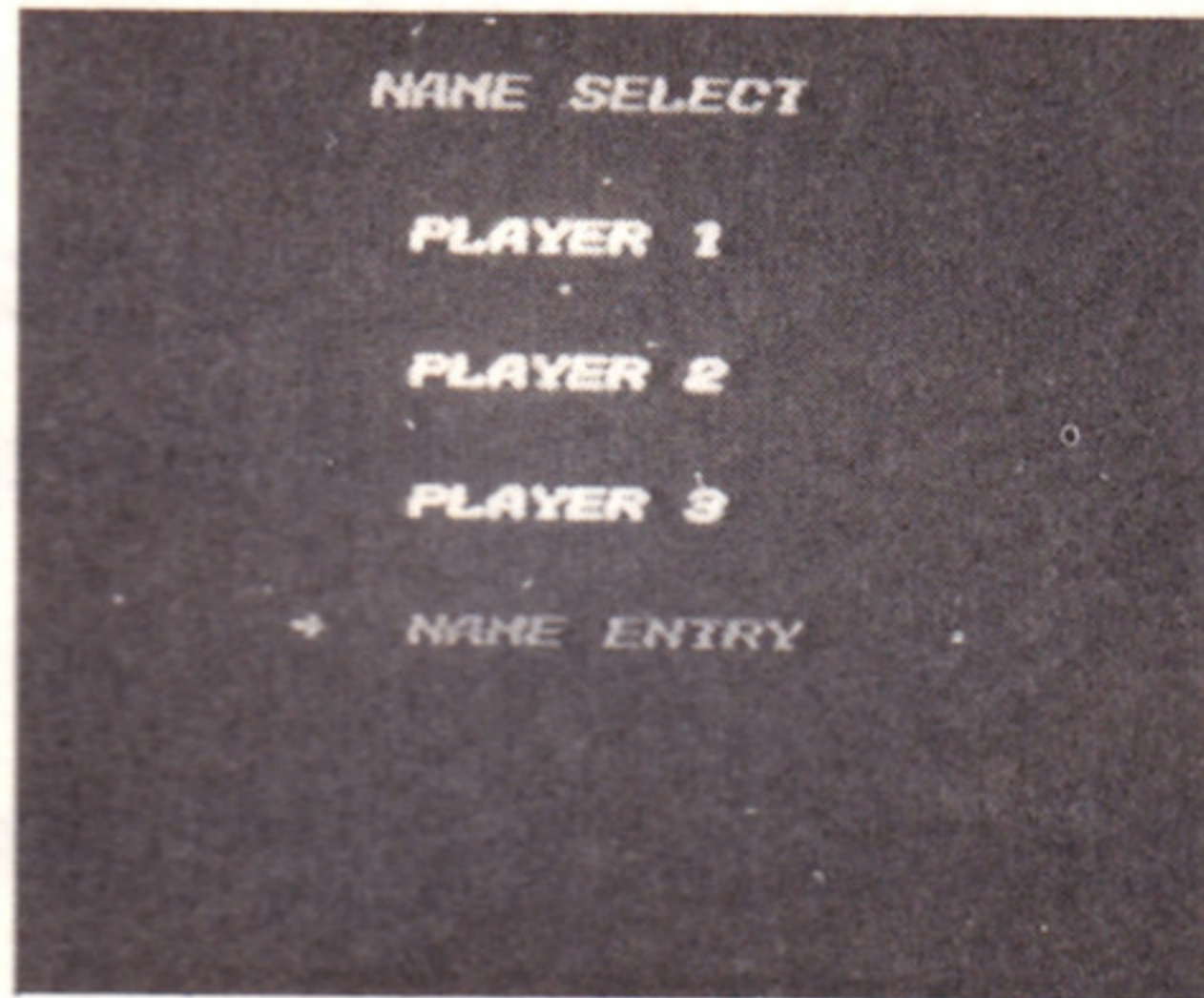
応じた処置をしてね。



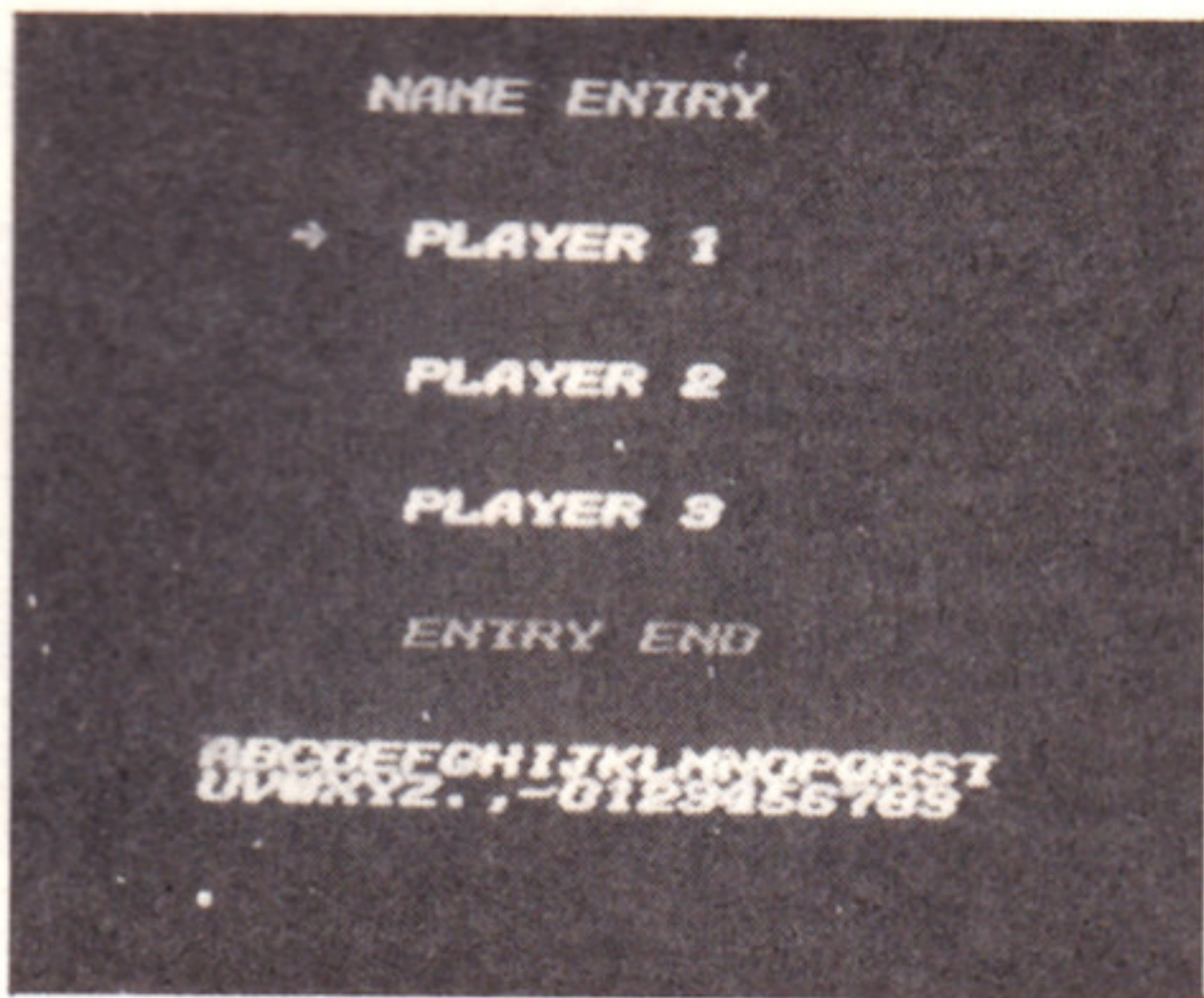
モンティに

君だけの名前をつけてくれ

ディスクカードのSIDE Aをセットし、タイトル画面がでたら、STARTボタンを押す。このゲームは、3人のデータが保存できる。右の画面が出たら、SELECTボタンで→をNAME ENTRYに合わせてSTARTボタンを押す。



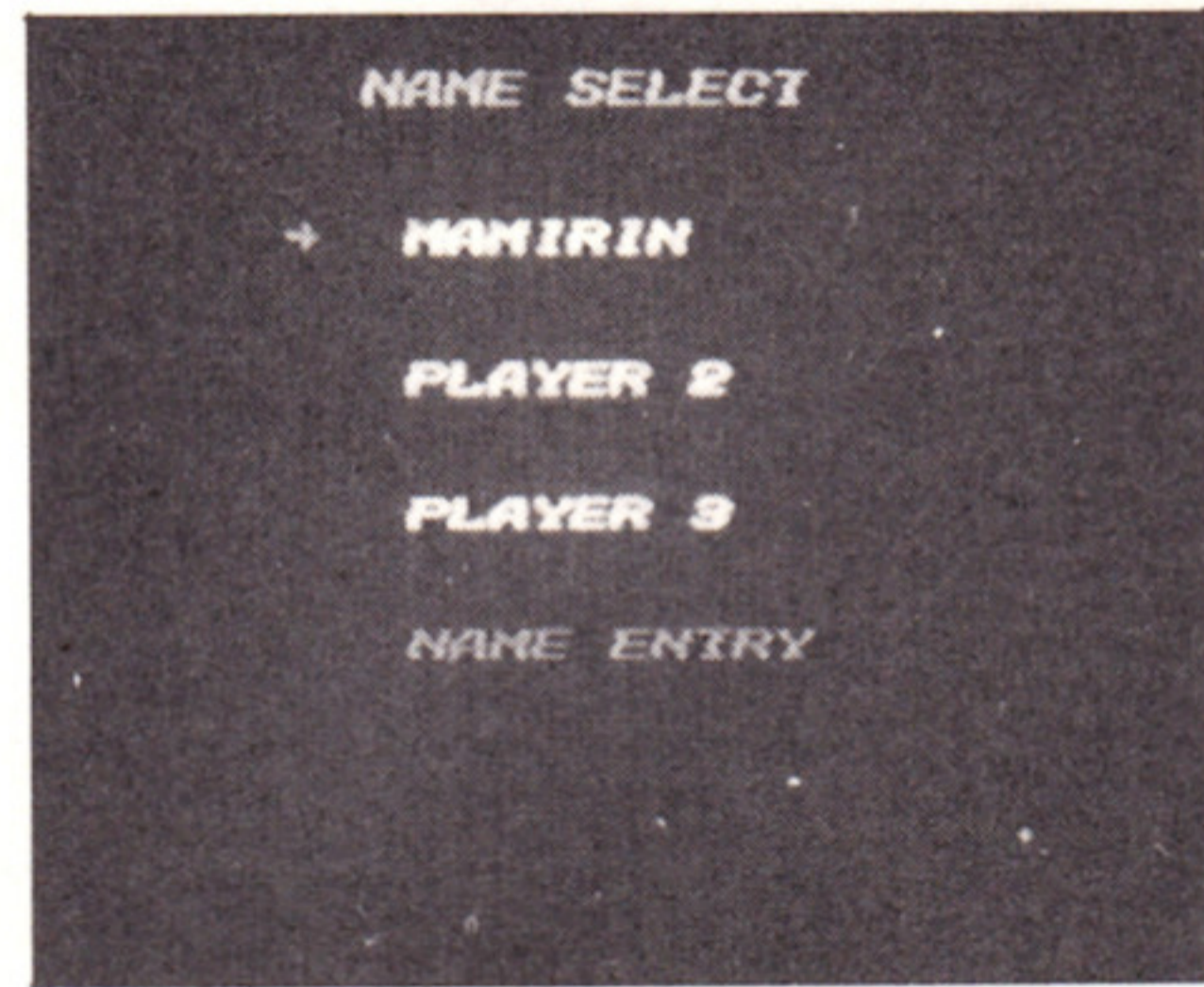
すると右の画面に変わるからPLAYER 1から3の好きな所にSELECTボタンで→を合わせたら+ボタンで文字を選んでAボタンで入力していく。まち



がえたらBボタンが1コマ消えてもどるキーだ。

入力し終わったらSELECTでENTRY ENDに→を合わせSTARTを押すと最初の画面にもどる。

SELECTで→を今入れたPLAYER 1から3の君の名前に合わせ、STARTボタンを押すとPLEASE SET B SIDEの文字がでる。



名前を消したい時はNAME ENTRYにして、消したいPLAYERを選び、その上から新しい名前を入力することによって消える。

さあゲームを始めよう

名前がきちんと入ったら **START** ボタンを押す。
 そうすると PLEASE SET B SIDE の文字が出てくる。指示通りB面をセットすると下のセレクト画面が出てくる。まずモンティが最初から持てるアイテムを選ぼう。(アイテムの用途はP12) 上が武器で下がまもりのアイテムだ。



決ったらアイテムの上で回転 (Aボタン) して、スタートボタンを押す。

いよいよゲームのはじまりだ。

アイテムは各ステージの最初にセレクト画面が出てきてそのステージに合ったものを選べるようになっている。どのアイテムがどのステージに有効か、君自身で試してみてね。

コントローラの使い方

モンティのライフの量

途中で取ったアイテムの玉(矢)の残量

水、火、毒ガスの中ではライフのへりが速くなります

移動 (D-pad)

攻撃 (B)

回転 (A)

高い回転 (↑) (A)

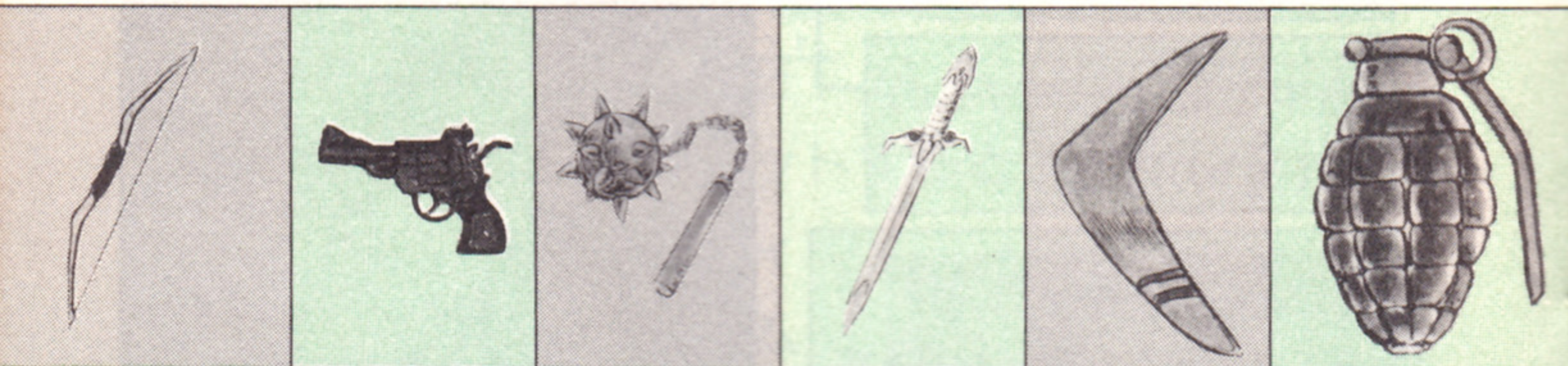
その場で回転 (A)

しゃがんで攻撃 (B)

これがモンティのアイテムだ!

これがモンティのアイテムだ!

たたかうアイテム



弓 ゆみ

矢をみつけないと使えない。

ピストル

玉をみつけないと使えない。

モーニング・スター

威力は弱いが何度でも使える。

剣 けん

一番身近な武器。何度でも使える。

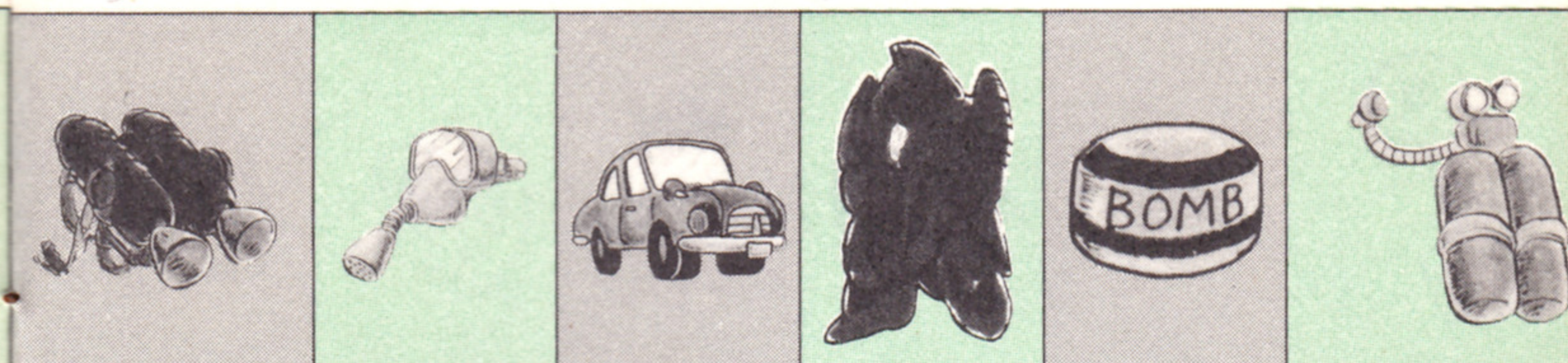
ブーメラン

武器の中で一番遠くまでとどく。

手榴弾 しゅりゅうだん

放物線を描いて飛ぶ。

まもりのアイテム



ジェットパック

ボーナスステージで飛べるジェット。
(但し燃料がないと使えない)

ガスマスク

毒ガスの部屋でダメージをつけない。

車 くるま

ボーナスステージで乗ることの出来る車。(但し、キーがないと乗れない)

鎧 よろい

重い、ある敵からのダメージをうけないですむ。

火薬 かやく

どこで使うのかは謎だ。

アクアラング

水中でダメージがなくなる。

これがモンティのアイテムだ!

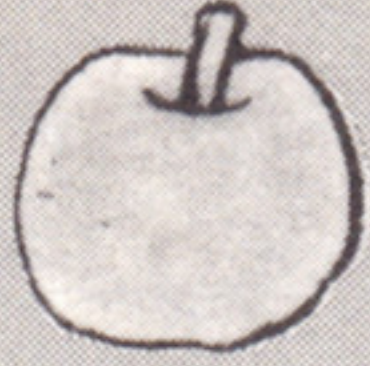
※他にもいろいろなアイテムがあるという情報が入ったが、どういう効力があるかは謎だ。

とちゅう
途中でとれるアイテム



鍵

これをとらないとドアーが開かない。



グリーンアップル

ライフの許容量がふえる。



パワーアップル

ライフがふえる。



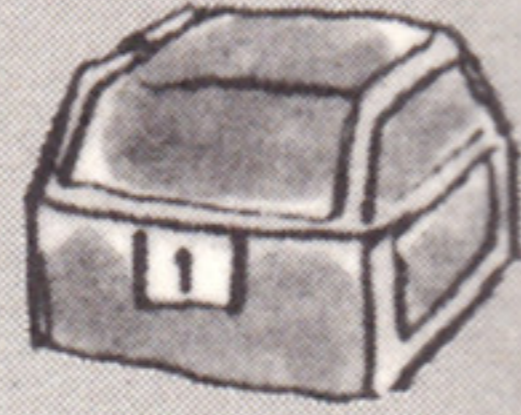
ハーフアップル

ライフがすこしふえる。



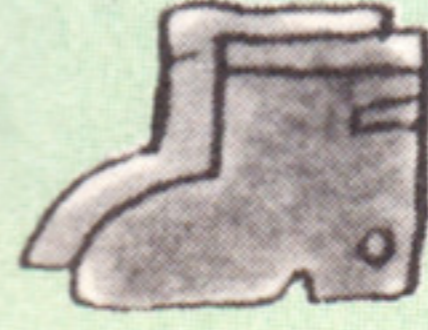
ハート

はしごをのばすスイッチ。



宝箱

誰がおいたのかはわからない。中身は謎である。



アクアブーツ

水の中で速く歩くことができる。



呪いのドクロ

宝箱の中身に呪いをかけてあかなくしてしまう。



毒薬

矢の先にぬって毒矢に出来る。



矢

10本の矢が手に入る。



鉄砲の玉

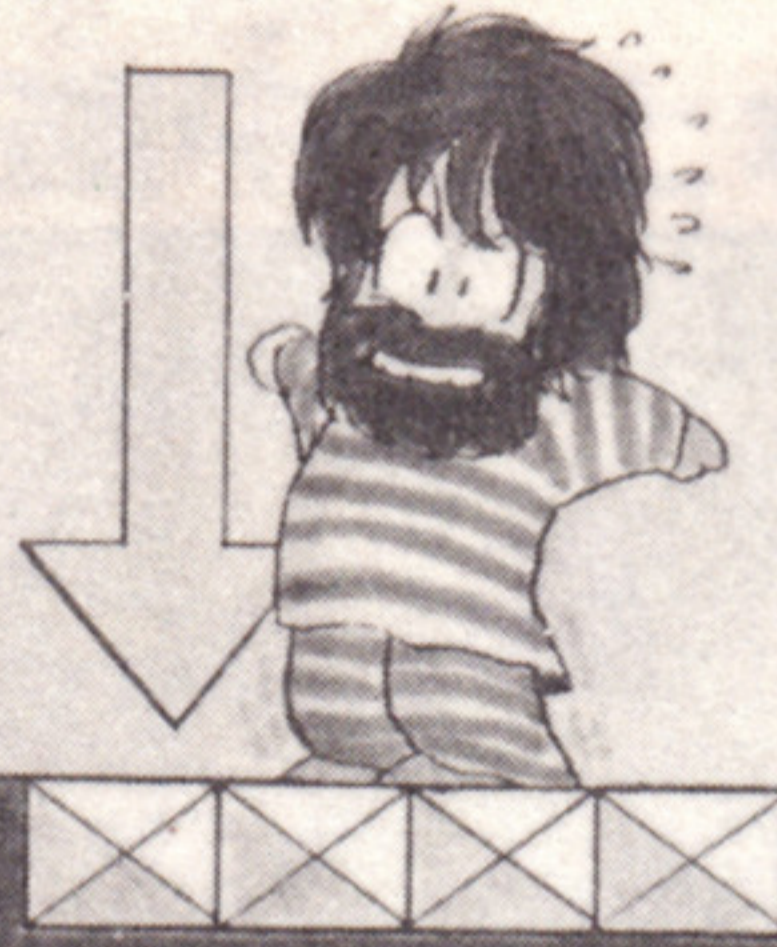
10発の玉が手に入る。



車のキー

ボーナスステージの車の鍵

ゆく て モンティの行く手は



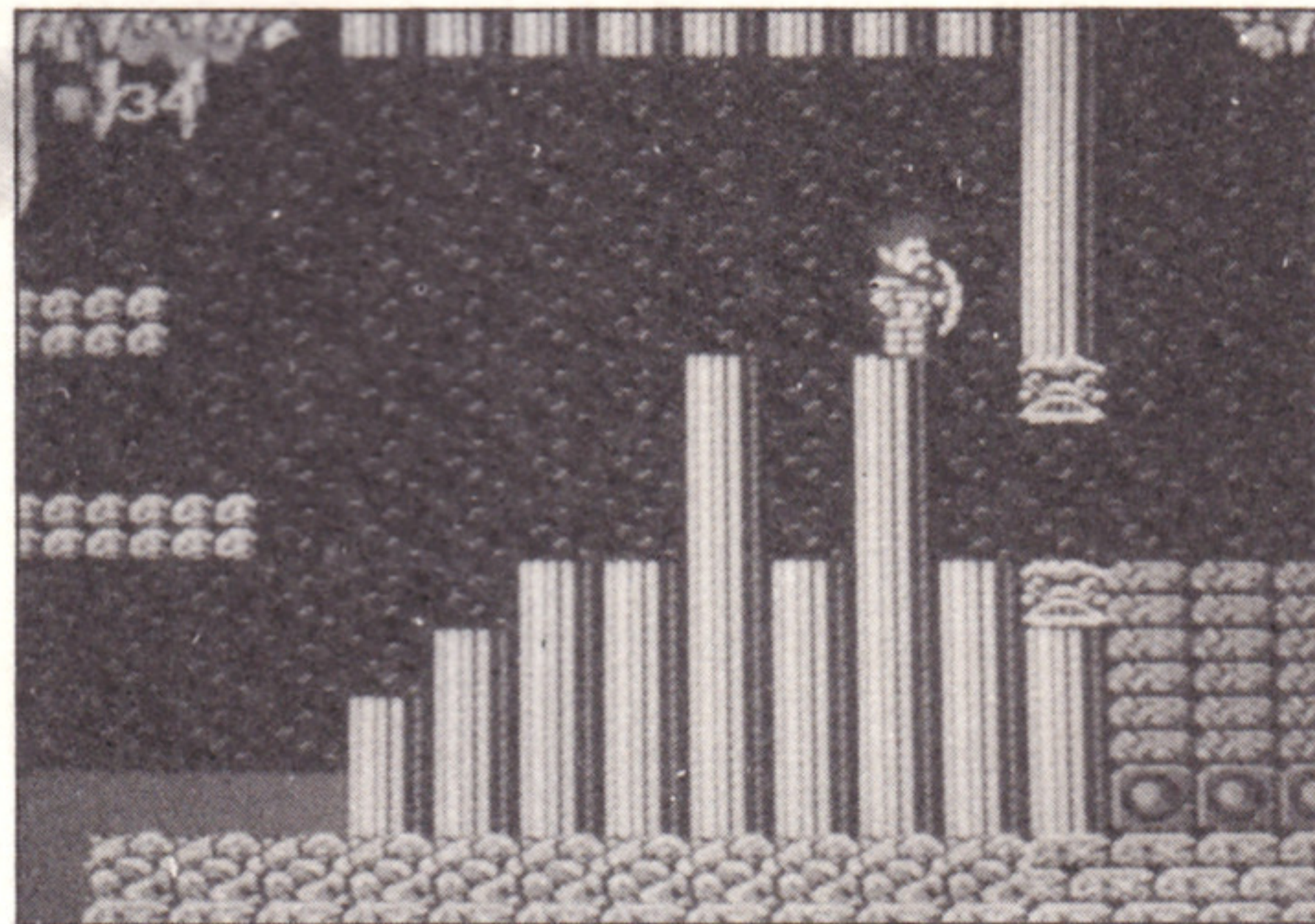
ジー
Gフロア
つよ いんりよく ため
強い引力の為
ジャンプの
でき ところ
出来ない所がある

エス
Sフロア

しょうにゅうせき
するどい鐘乳石の
つもったフロア



はしら
のびる柱



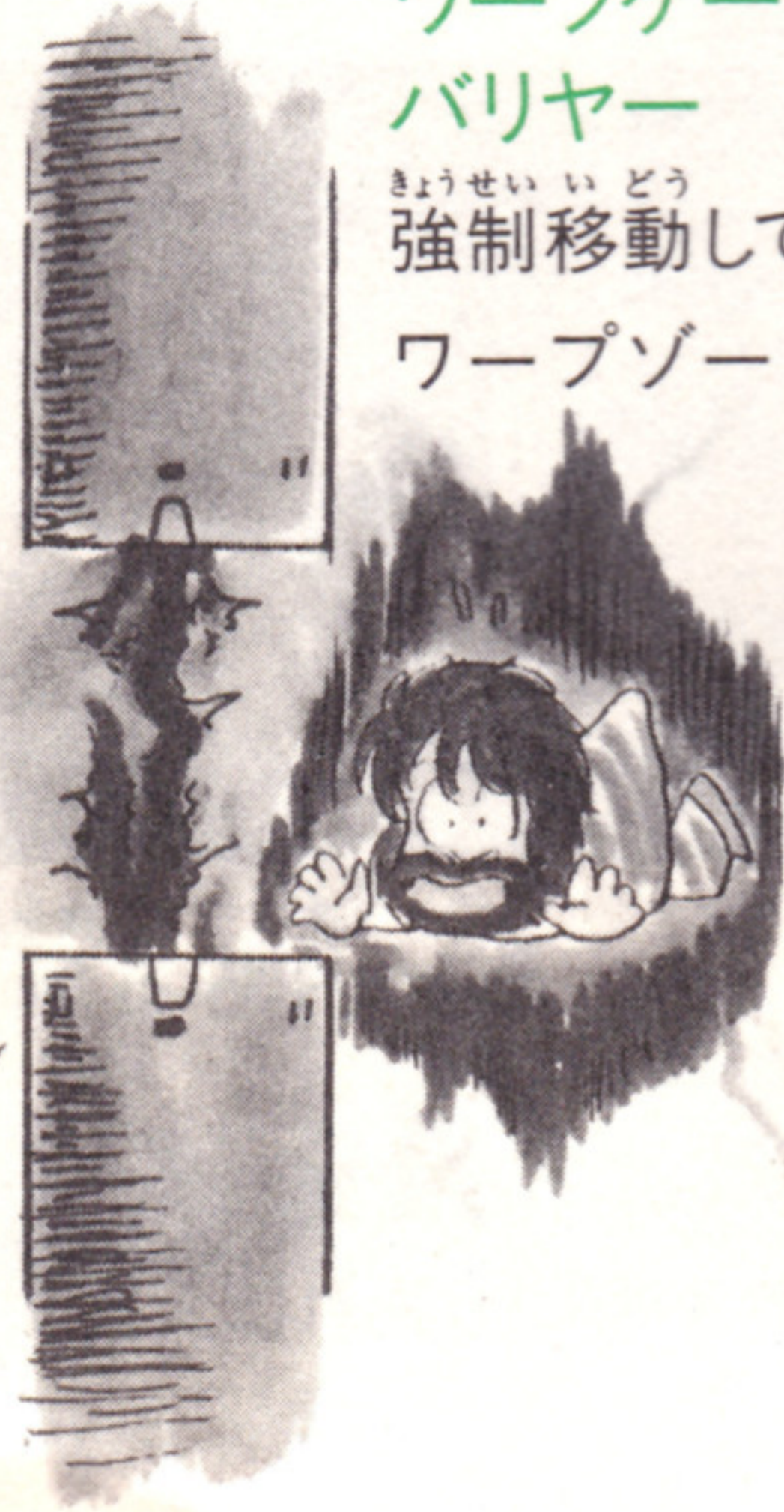
きけん 危険がいっぱい

うえ きけん
上にも危険が!!

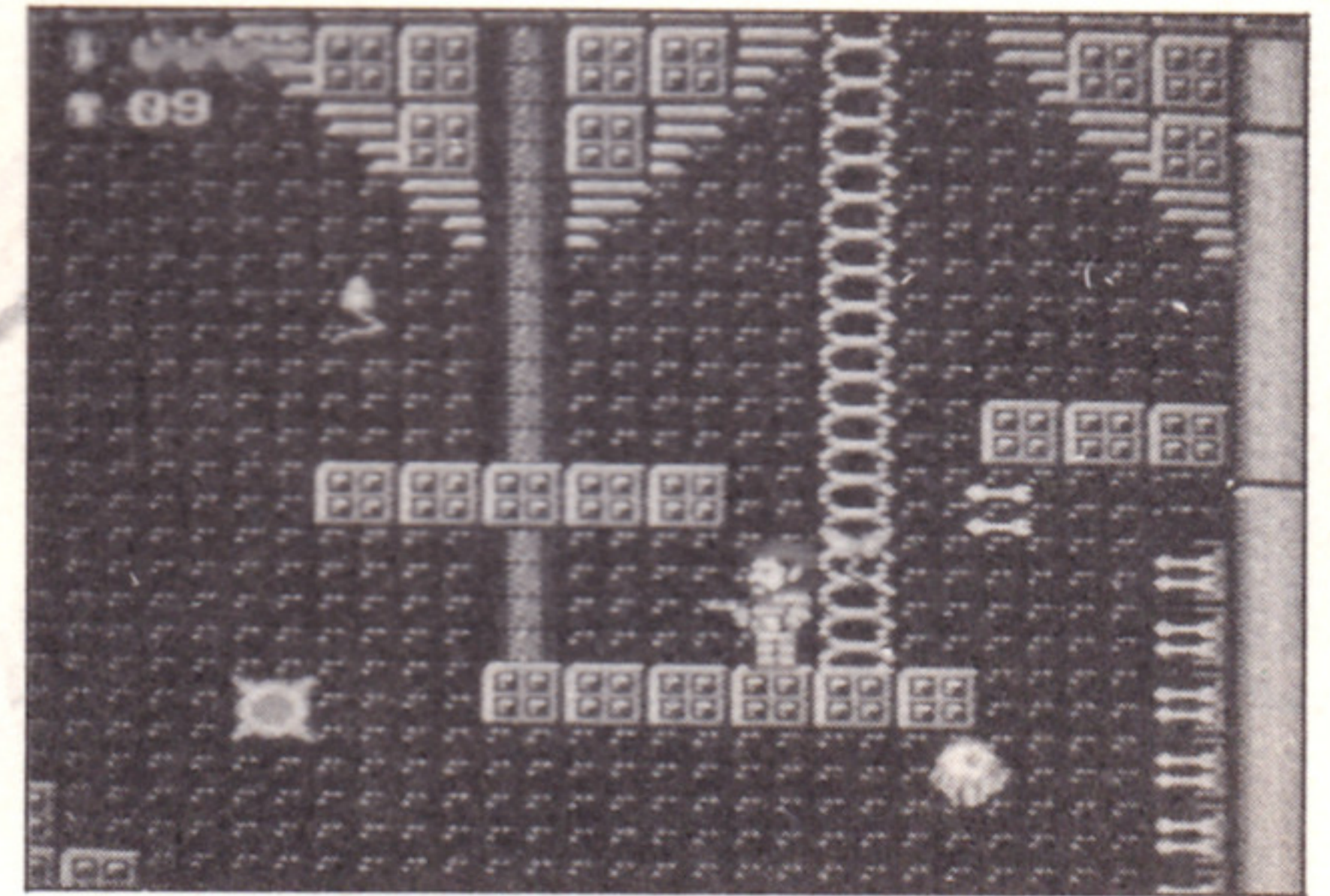
しょうにゅうせき
鐘乳石はもろくて
ちよっとの震動で
しんどう
もおちてくるゾ!!

ワープゲート
バリアー

きょうせい い どう
強制移動してしまう
ワープゾーンだ

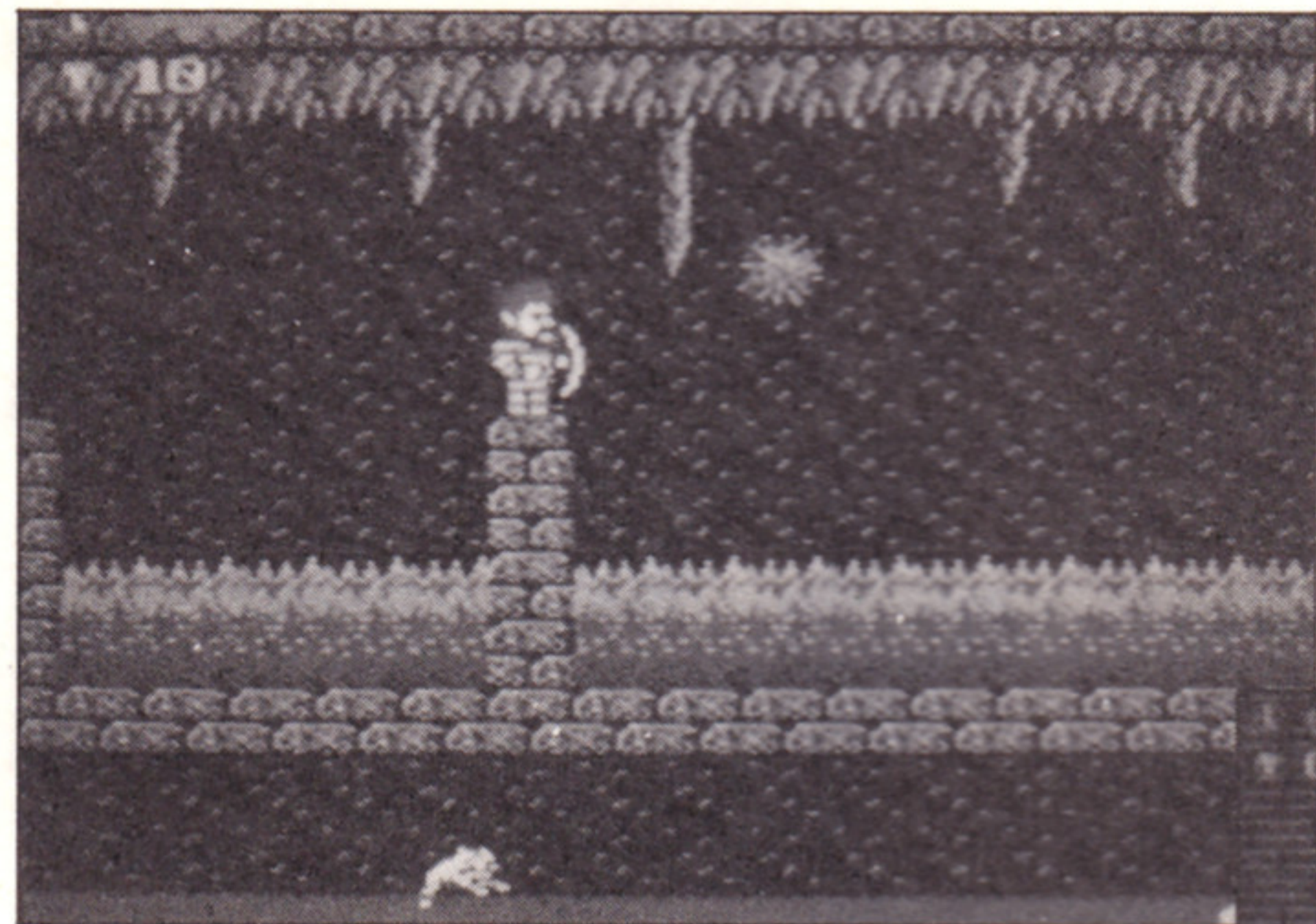


かべ
くだける壁



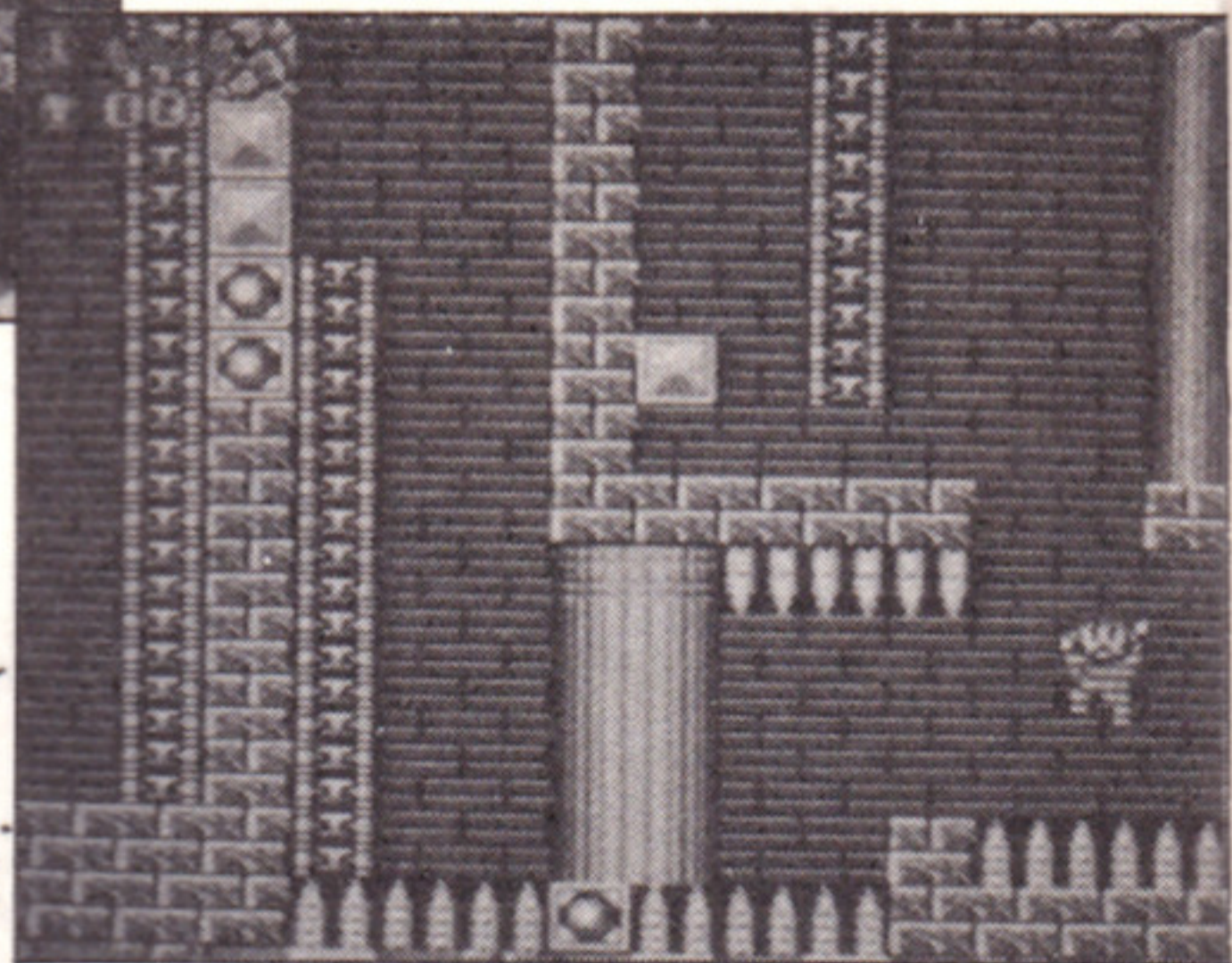
どく や かべ
毒矢の壁

ゆく て モンティの行く手は



ビー
Bフロア

バクハツして
なくなってしまう橋

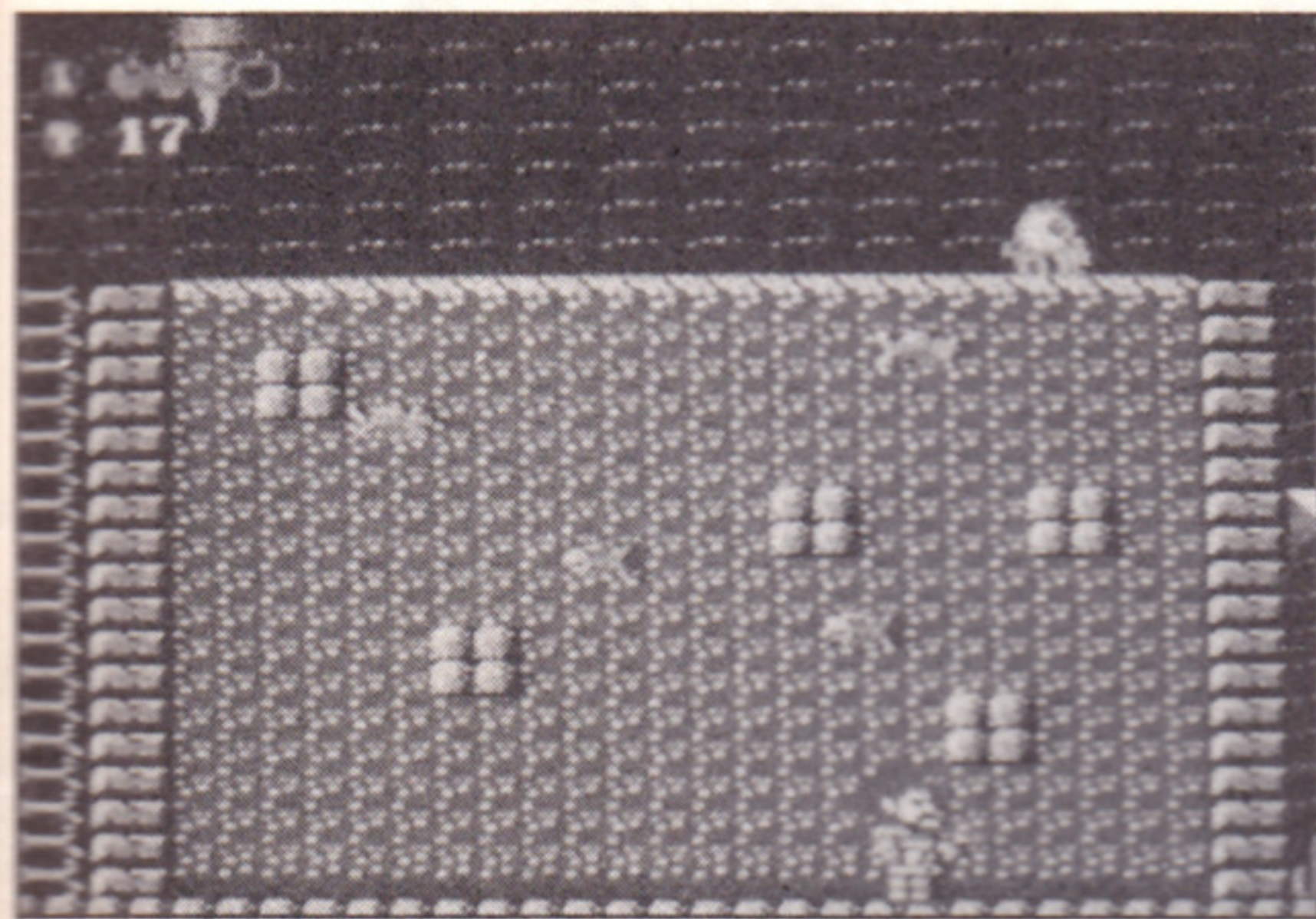


ゆか
ぬけおちる床

へや
ガスのでる部屋
(ガスマスクがあれば大丈夫)



きけん 危険がいっぱい

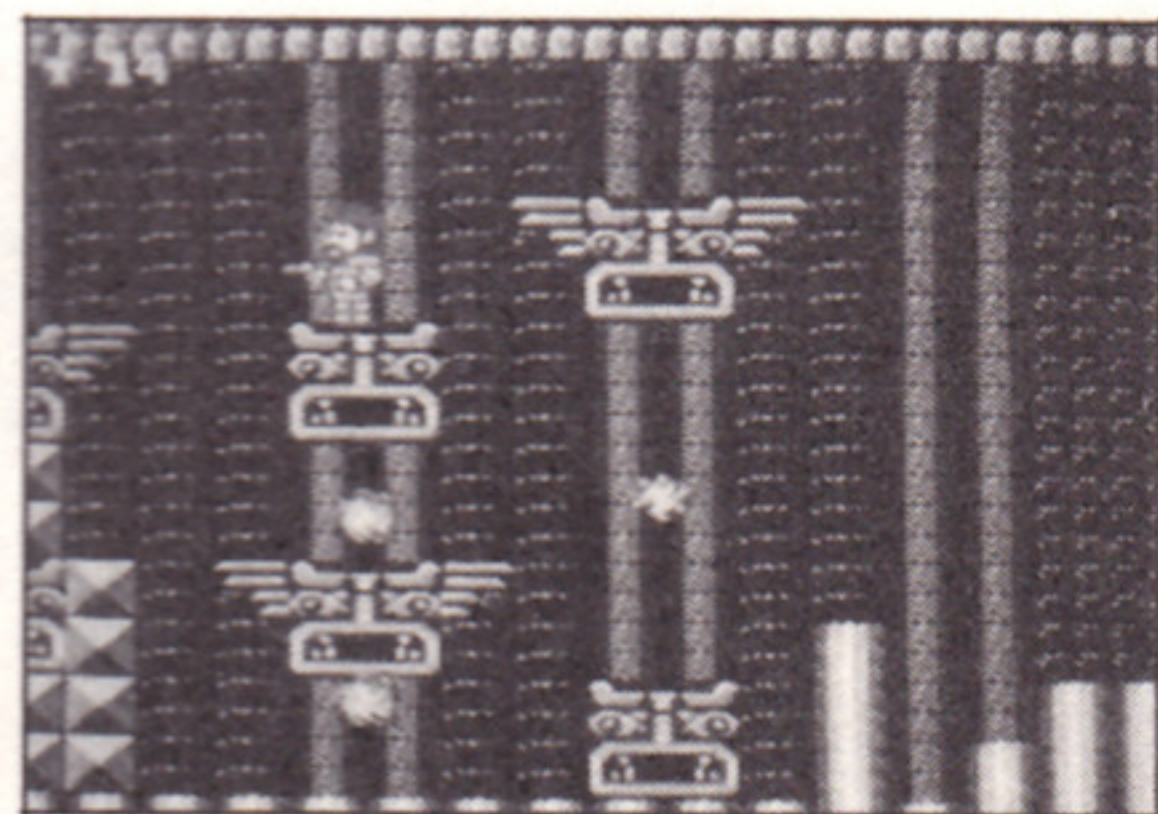


ちかすいみやく
地下水脈

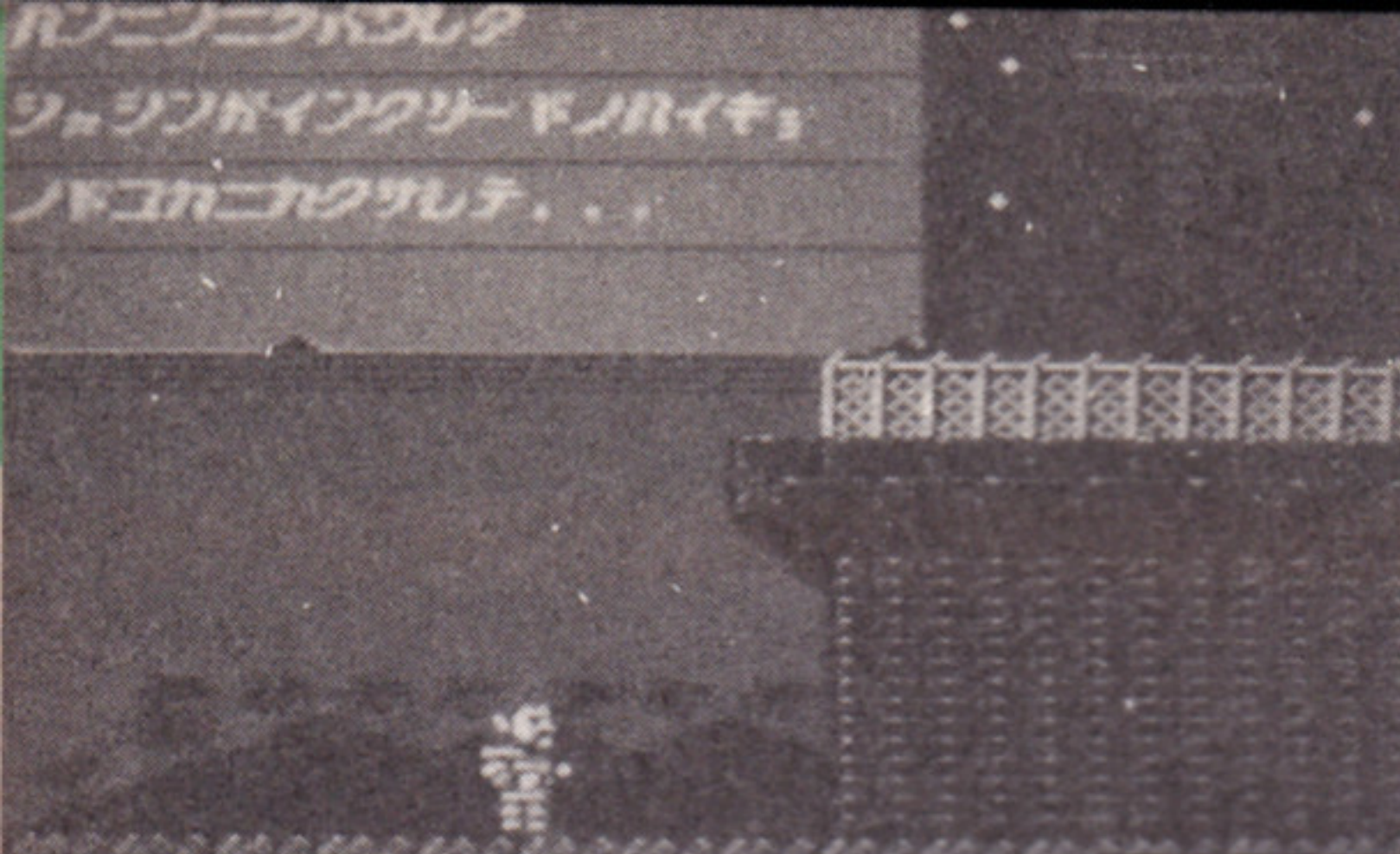
きれいな水もモンティには
ダメージになる。
ピラピラフィッシュのいる
ところはいそがないと
魚からもダメージを受けて
ライフがへるぞ

ファイヤーゾーン

てんねん
天然ガスの
ふきでる所
火の海が...

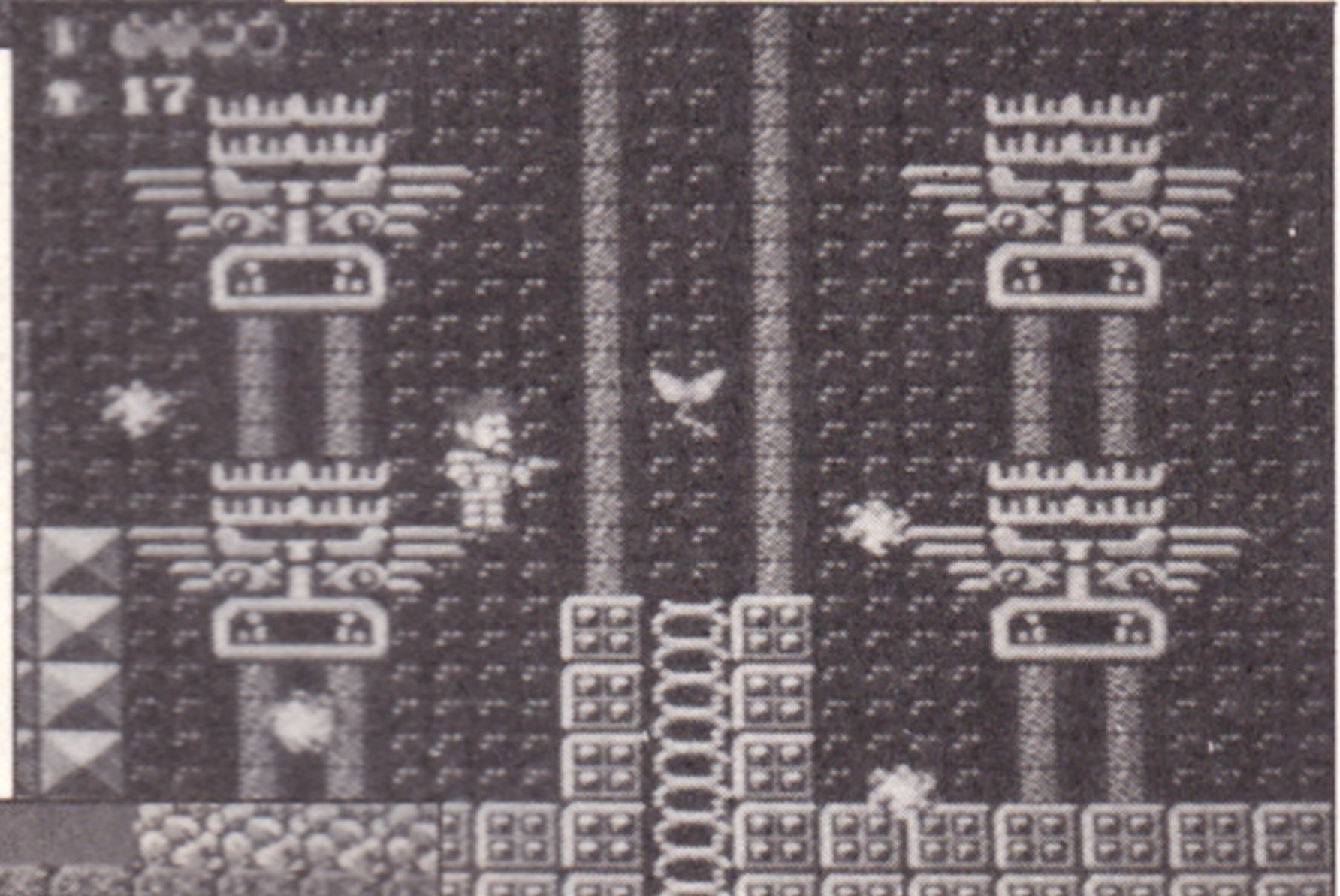


ファイヤーボール
てんねん
天然ガスの火

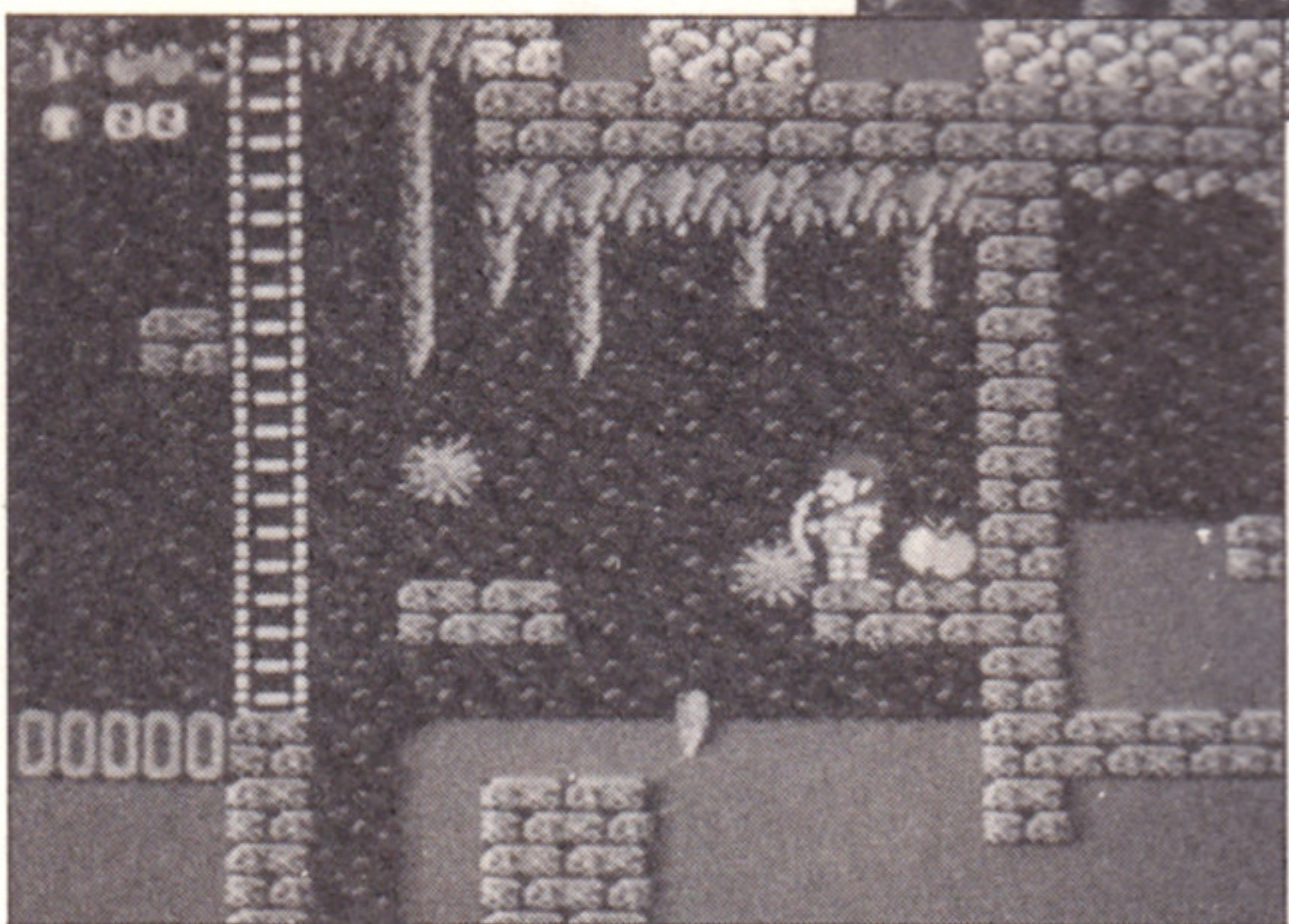


モンテイ
だっしゅつ
脱出の

けいむしょ
ターボード刑務所



にめん
二面 しょうにゅうどう
鍾乳洞



いちめん こだい いせき
一面 **古代遺跡**

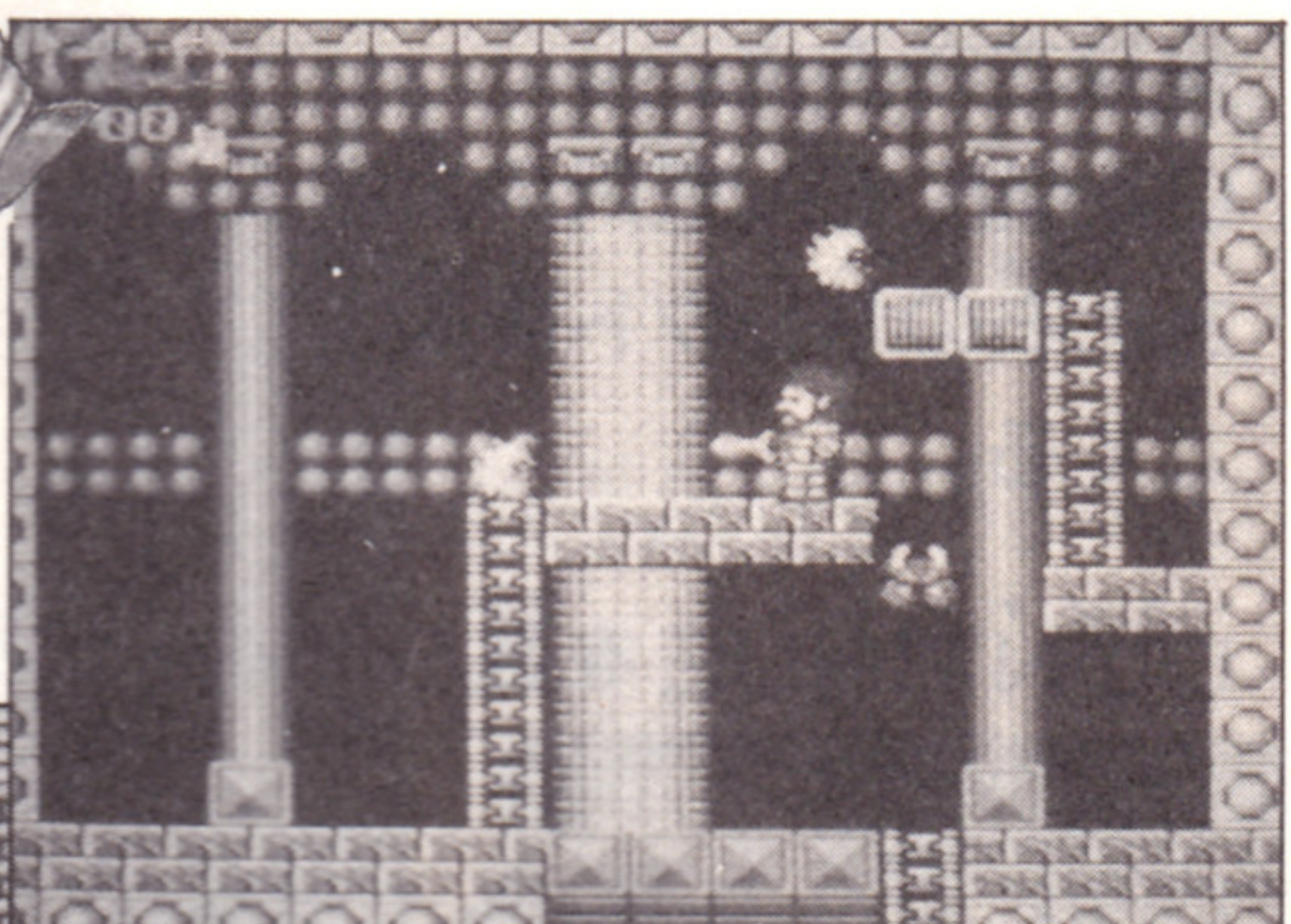


さあ
いよいよ
ほうてい
法廷へ!!

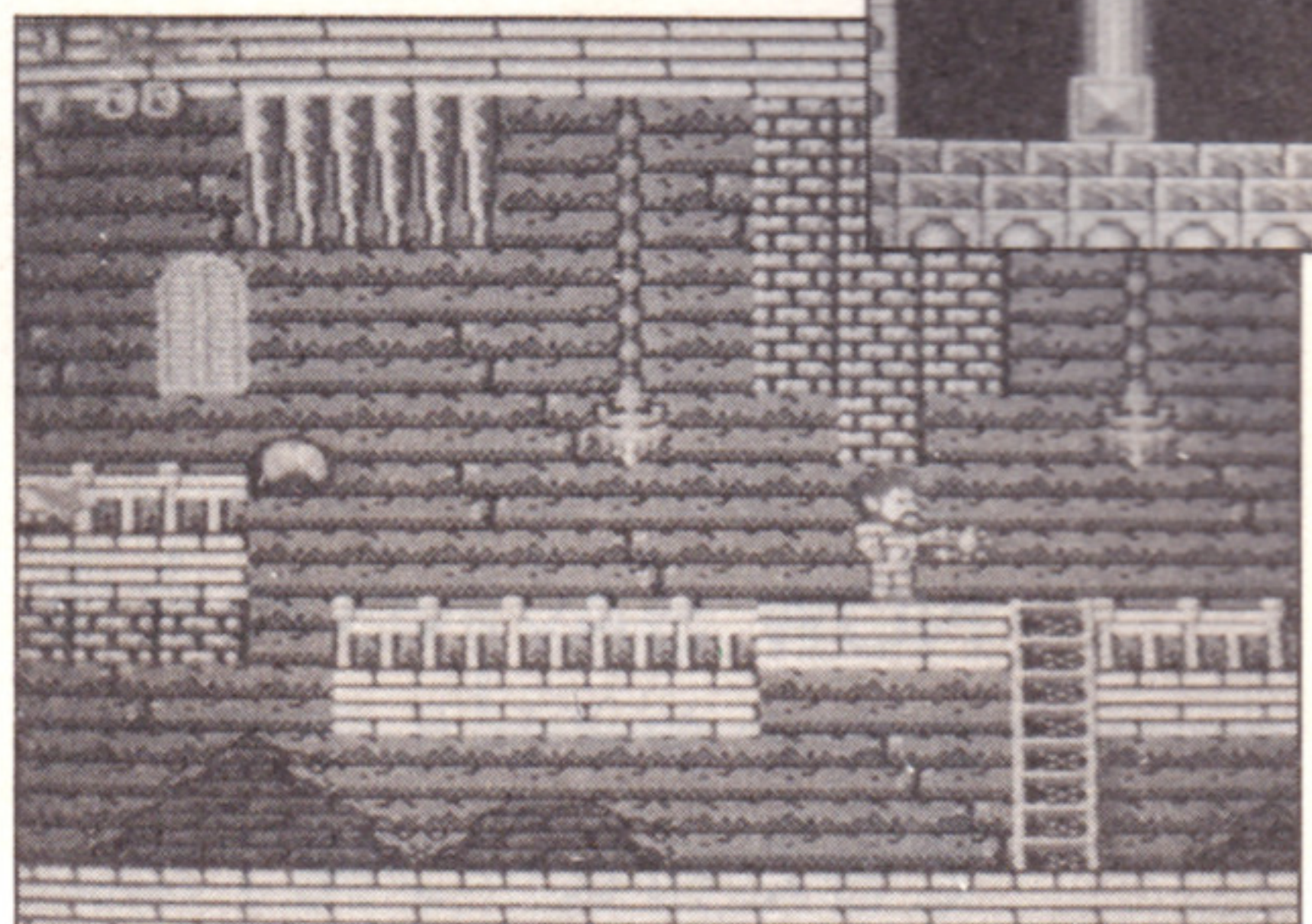
MAP



さんめん ようかん
三面 **洋館**



よんめん こじょう
四面 **古城**



ゲームデータの保存^{ほぞん}

ゲームオーバーの時にどのステージまで進んだか君のつけたモンティの名前で保存できるよ。

ゲームオーバーの文字のあと右のセレクト画面がでてくる。



CONTINUEを選んだ時 → ひきつづきそのステージの最初からはじめられる。

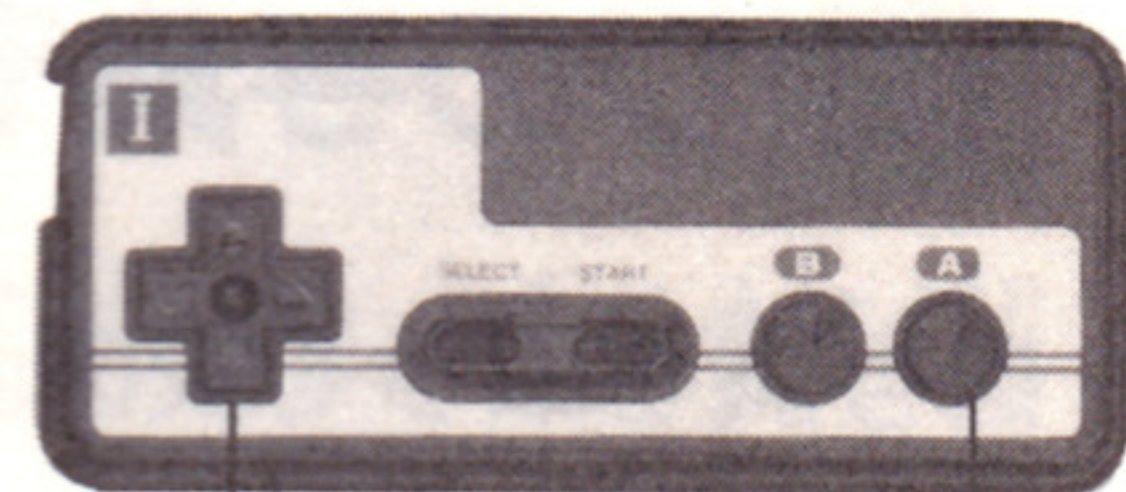
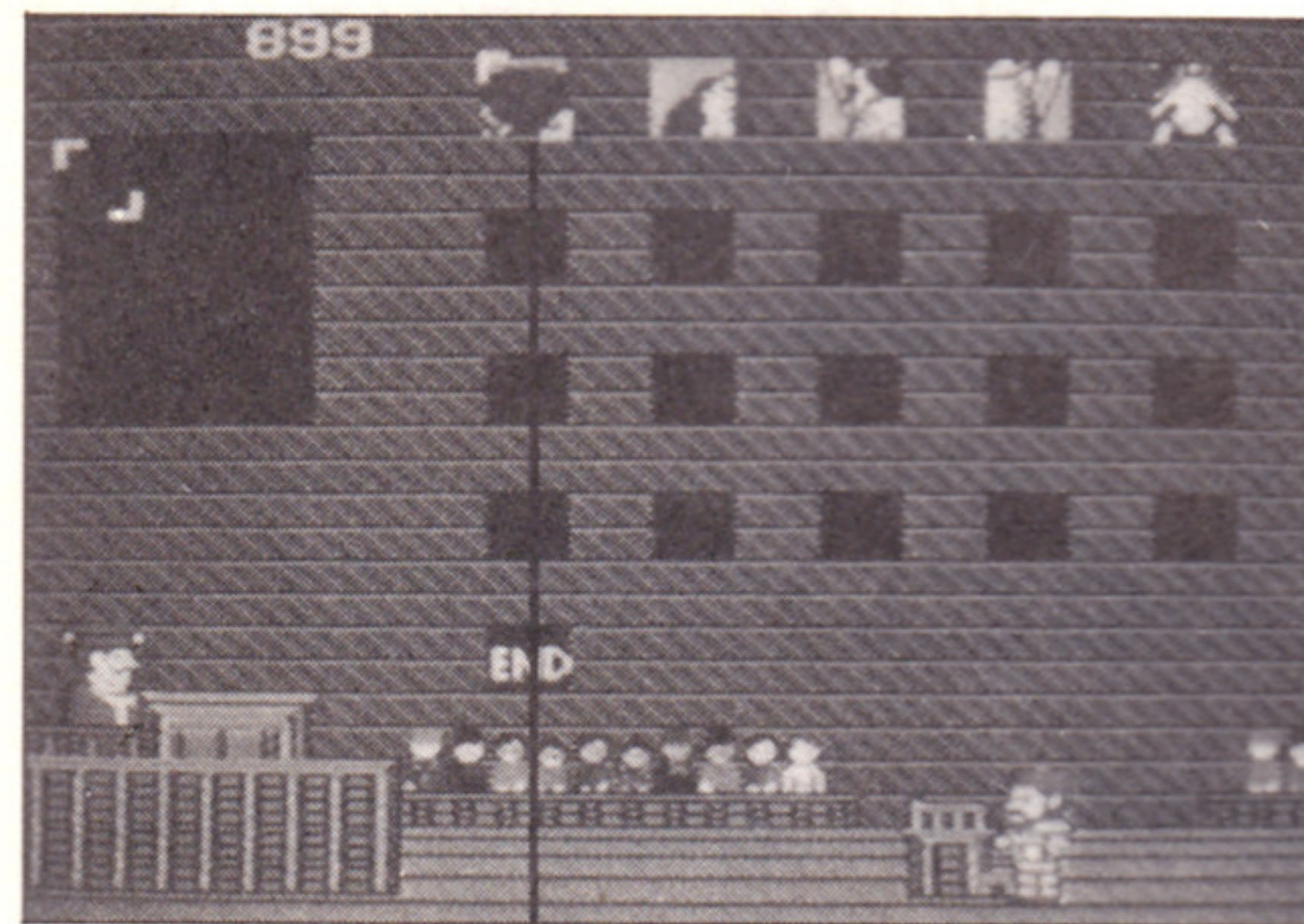
DISK SAVEを選んだ時 → PLEASE SET A SIDEの画面がでてくるから、指示通りA面にしよう。NOW SAVINGの文字のあとタイトルデモが出てきたらセーブ完了だ。

最後に泣くか 笑えるか…

法廷シーンのキー操作^{ほうてい そうさ}

君の取った写真が右に、組みたてパネルが左にでるから、+で取った写真をパネルに組みたてるんだ。制限時間内で組みたてないとすべてがパーだ。

いそげ!



□カーソルの移動

□カーソルで写真を取る、置く

ヒントだ ヒントだ

証 抛写真はどこだ!!

かくされている場所は犯人のみぞ知る…

だけど、なにかきっかけがあるはずだ。各面のすみずみまで歩きまわってみよう。あやしいと思つた場所を武器で攻撃してみるのもいいかもね。

偽りの写真もあるという情報が…

偽写真を取つて次の面に行つても、最終面（法廷シーン）で証拠不十分になつて無罪の証明が出来ない。十分にさがそう。

橋 やのびる柱の先に何かあつても橋がなくなつてしまつたり、柱にふさがれていけなくなつてしまうことがあるから気をつけよう。

高 い所からモンティが落ちるとつぶれちゃう!!
だけど回転してれば大丈夫。猫も高い所からおりるのに体をまわしておりるよね。あれと同じかな?

ボーナスステージって?

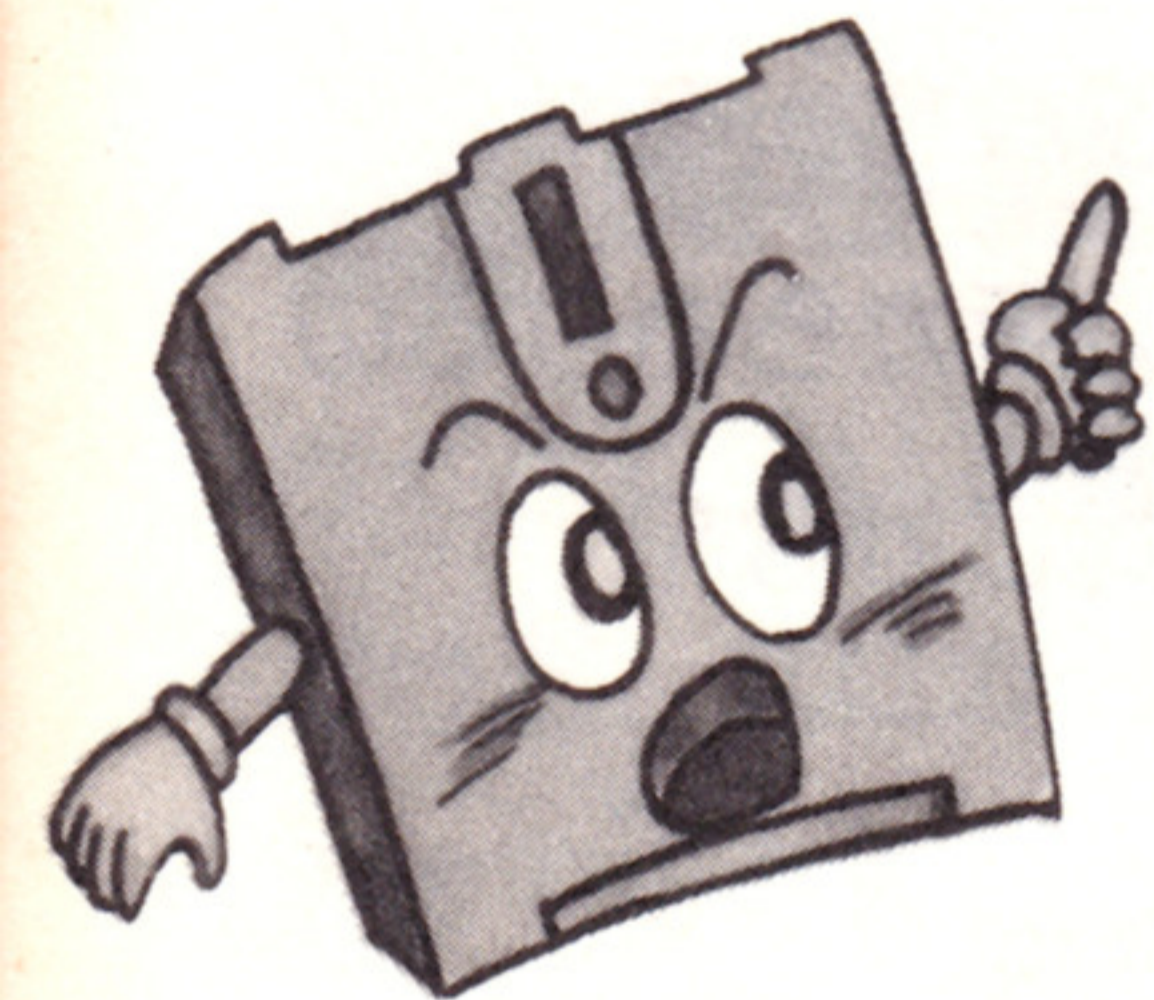
モンティが最後に法廷シーンで写真を組み立てるとき、時間内に組み立てられるか、られないか、イコール無罪か有罪かになってしまうんだ。

だから、この組み立てる時間は重要なポイントになつてくる。時計を取ると法廷シーンのタイムがふえるというボーナスステージ。

どこにあるのかさがしてみてね。

これだけは守ろう

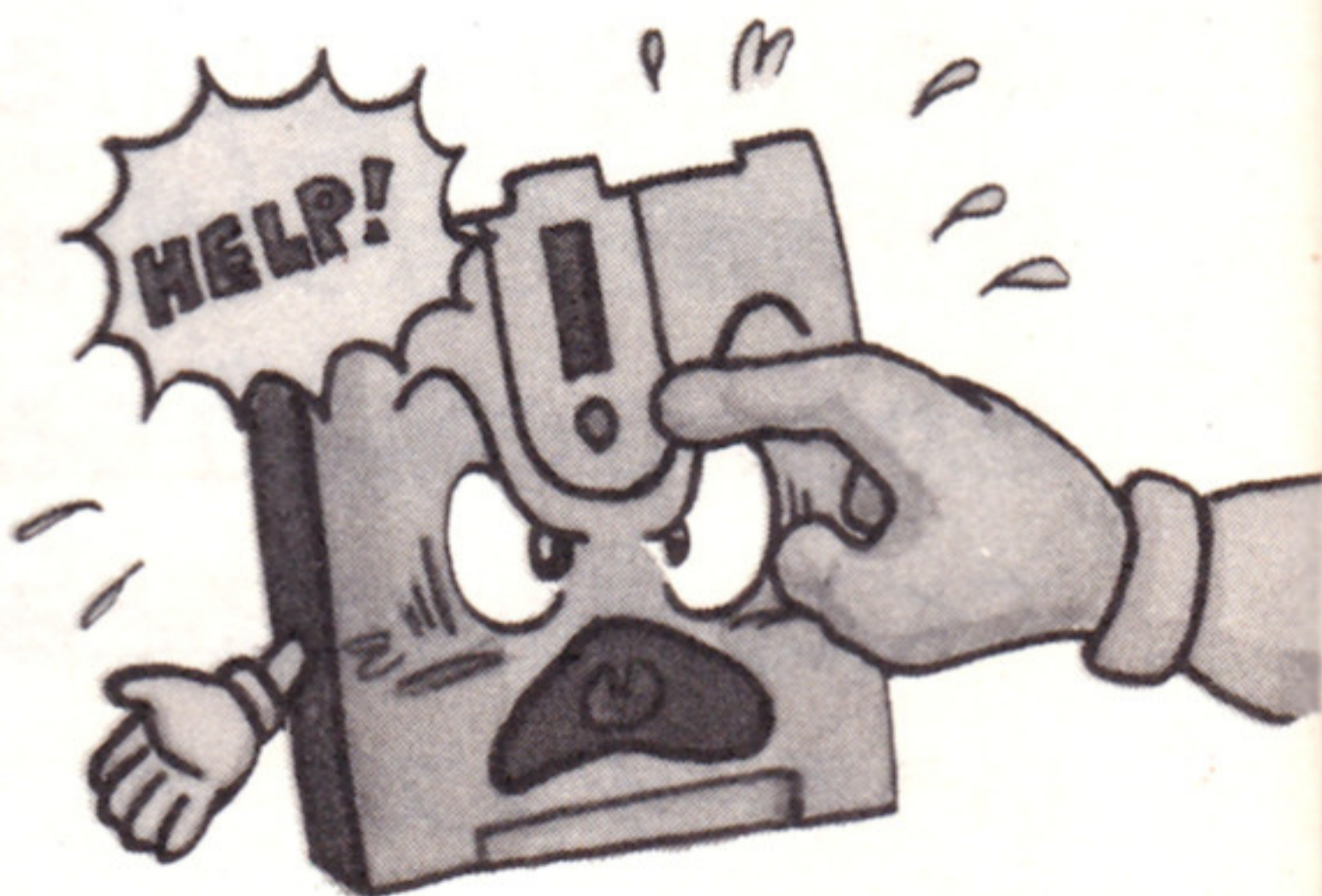
ディスクカードの使い方



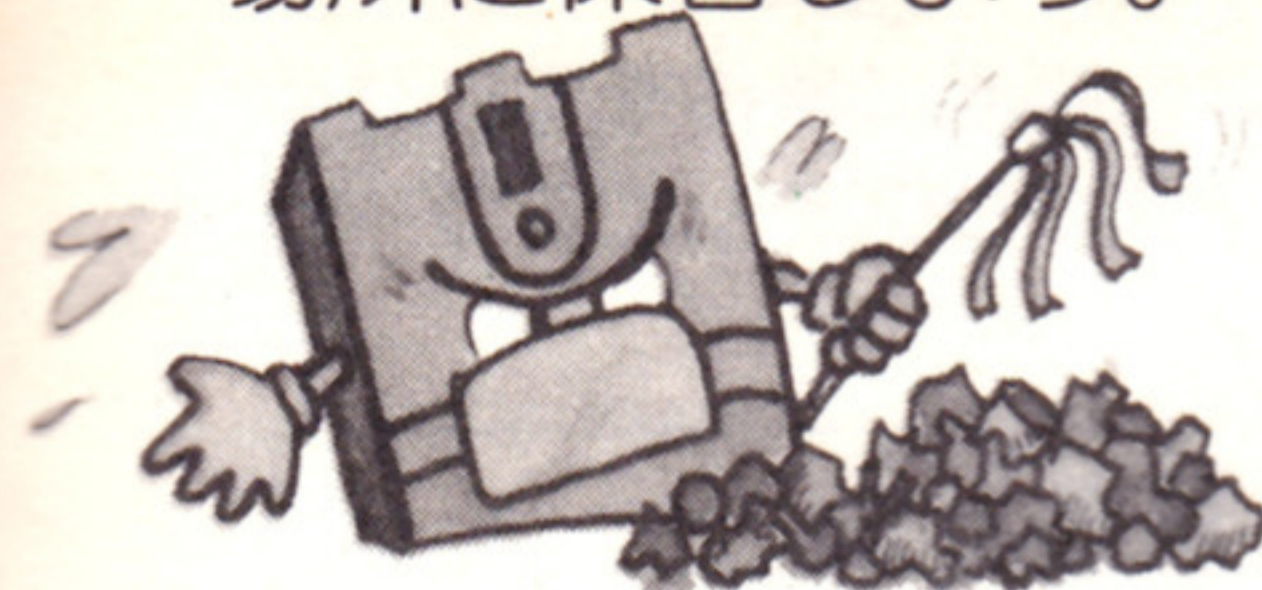
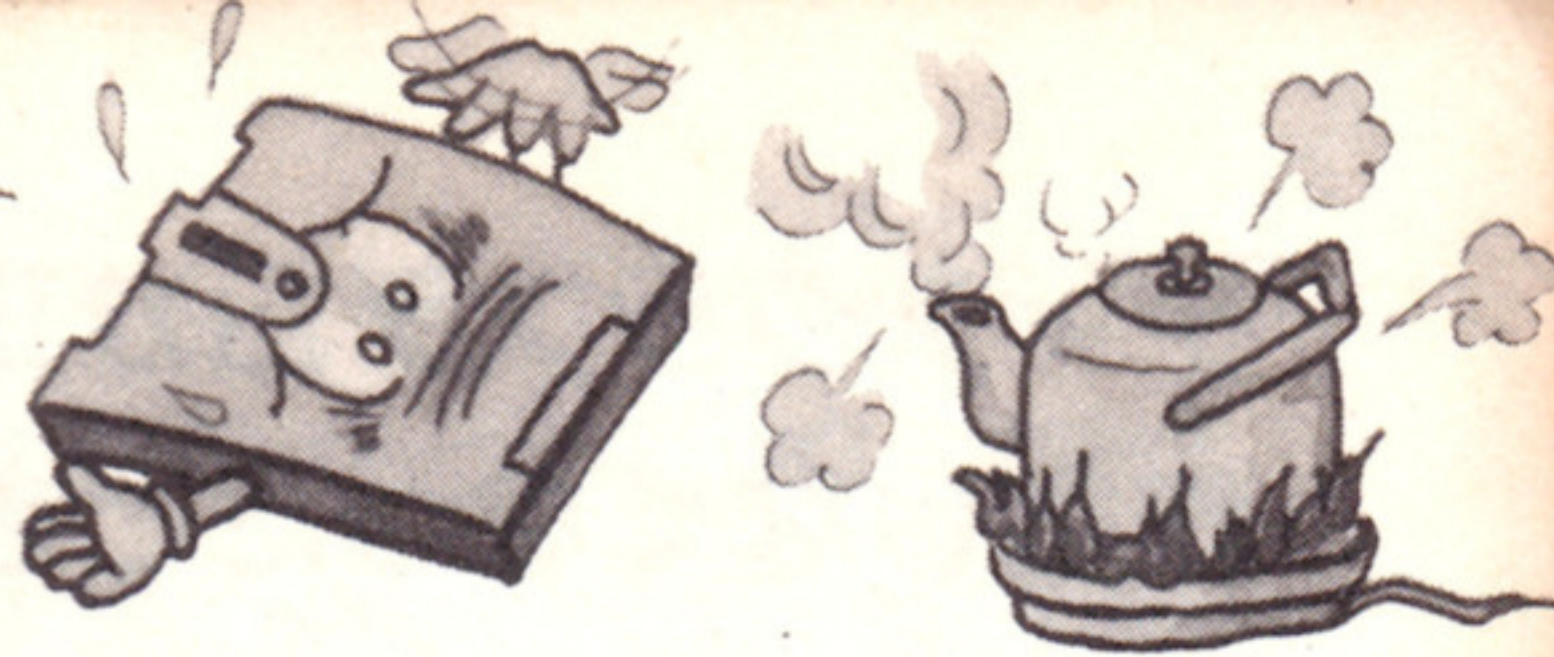
ディスクカードは今までのカセットよりもデリケート。注意事項を守ってやらないと、こわれちゃうぞ!

ディスクカードは大切に取り扱いおう

●ディスクカードの窓から見える茶色の磁気フィルム部分には、絶対に指などで直接接触しないで! それから、そこを汚したり傷つけたりしないように気をつけよう。

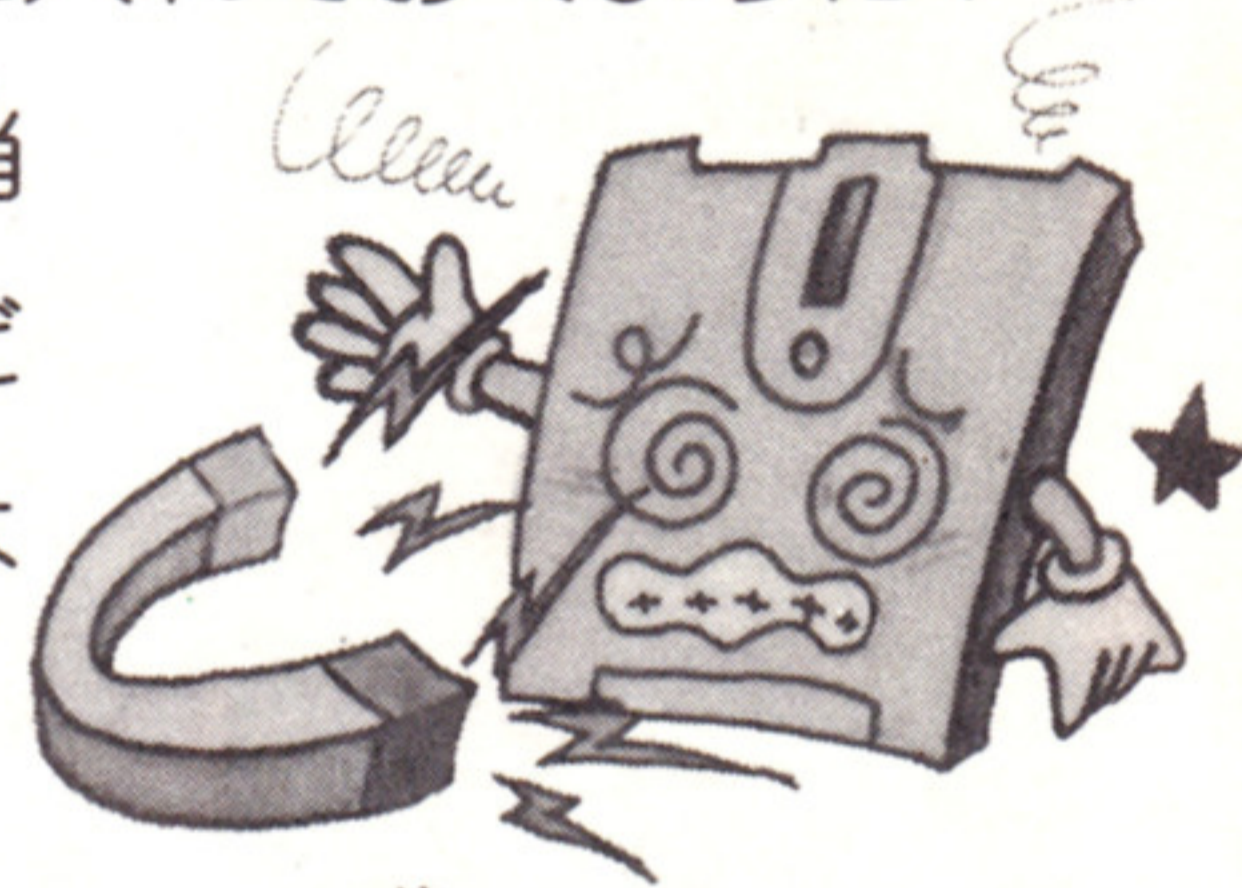


●湿気や暑さにはとっても弱い。風通しのよい涼しい場所に保管しよう。



●ホコリはディスクカードの大敵なのだ。いつもプラスチックのケースの中に入れておくように!

●磁石を近づけると、データが消えちゃうぞ。テレビ、ラジオなども磁力があるから、近づけないようにしてね。



●踏んづけたり、蹴ったりするのはもってのほか。大切に扱うようにしてね!

ディスクドライブの赤ランプがついている時は、EJECTボタンや本体のRESETボタン、電源スイッチに手を触れちゃダメ。ディスクシステムの説明書もよく読もう!

ディスクシステムが正常に 作動しなくなったときには…



ディスクシステムが正常に作動しないときには、画面に異常を知らせるエラーメッセージが表示されるんだ。君のディスクシステムでエラーが出たら、下の表を参考にして原因を調べよう！

エラーメッセージ	内容と対処方法
DISK SET ERR. 01	ディスクカードがちゃんとセットされていない。カードを取り出し、もう1度セットしなおそう。
BATTERY ERR. 02	ディスクドライブの電圧が規定値以下になっている。乾電池を新しいものと交換しよう。
ERR. 03	ディスクカードのツメが折れている。ほかのカードを使うか、ツメのところにテープをはる。
ERR. 04	違ったメーカーのディスクカードがセットされている。カードをよく確かめよう。
ERR. 05	違ったゲーム名のディスクカードがセットされている。カードのゲーム名を確かめよう。
ERR. 06	違ったバージョンのディスクカードがセットされている。カードをよく確かめよう。
A, B SIDE ERR. 07	ディスクカードの表と裏が逆にセットされている。
ERR. 08	違った順番のディスクカードがセットされている。カードをセットする順番を確かめよう。
ERR. 20~	ファミコン本体とディスクシステム、カードを買ったお店に持って行って、相談しよう。

このたびはジャレコのモンティのドキドキ大脱走をお買い上げいただきまして誠にありがとうございます。なお、ゲーム内容などについての電話でのお問い合わせには、一切お答えできませんので、ご了承ください。



1987年8月1日初版 ©1987 JALECO LTD. ©1986 Gremlin Graphics

JFD-MDD

No.03

発行 **JALECO**® 株式会社ジャレコ
〒158 東京都世田谷区上用賀5-24-9
TEL 03-420-2271(代表)

ファミリーコンピュータ・ファミコンは任天堂の商標です。

禁無断転載