

リュッター Lutter

ストーリー

「LUTTER……それは国際秘密警察機構に所属する最も優秀なエージェントの暗号名である」

人類はつねに人間とそれを取りまく環境をより高めるべく力をつくしてきた。そして自ら高めた科学のおとし穴によって恐怖におちいるうなどと誰が予測できたであろう。全てはコンピュータ自身がコンピュータを作り始めた時から狂いが生じたのである。

1999年夏、ある一大事件が世界を恐怖におとしいれた。

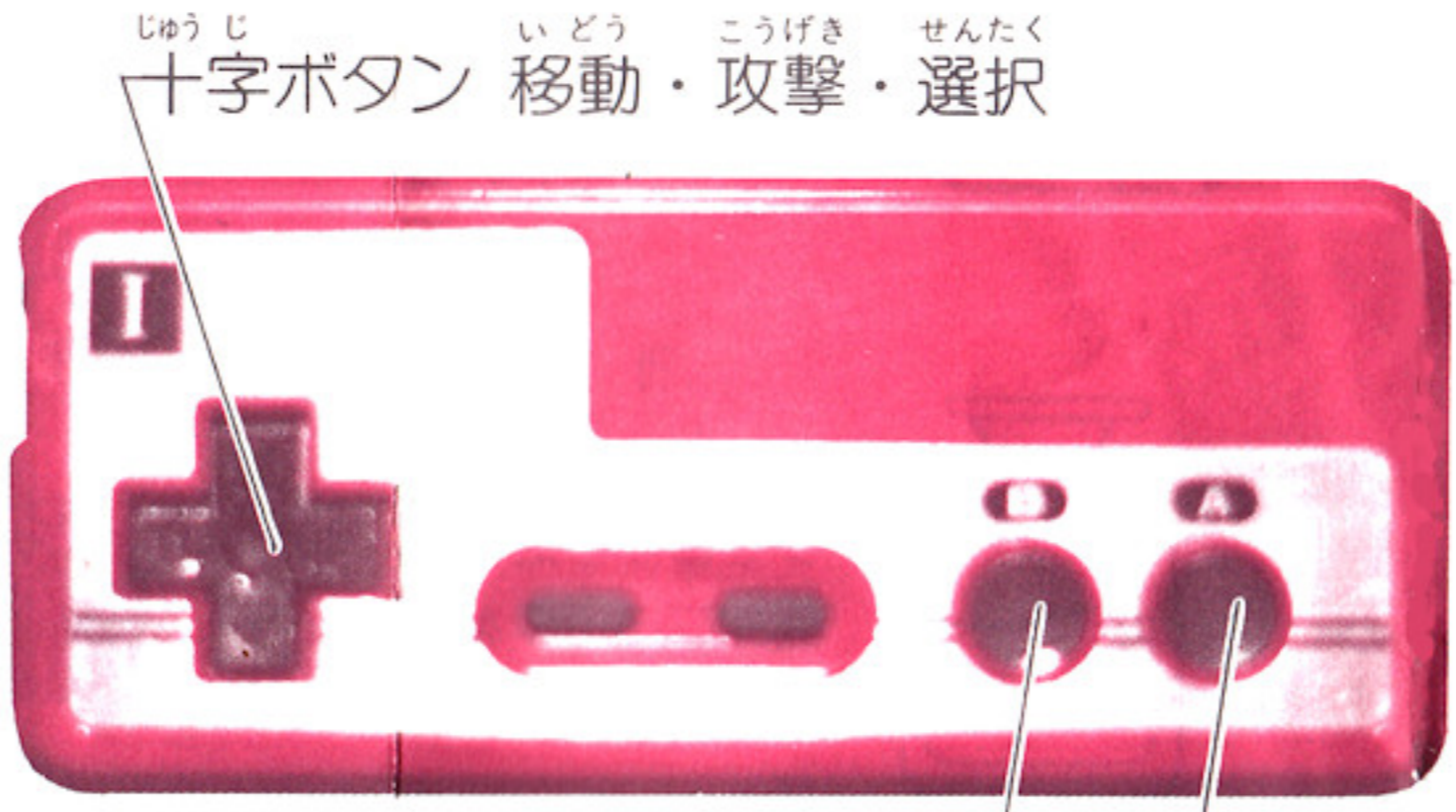
日・露・英・仏・米各国の要人の孫娘が誘拐されてしまったのである。各政府が何よりも頭をかかえこんでしまったのが犯人からの「他国の人質と各国の物資の交換」という条件である。まかりまちがえば世界大戦の引き金を引くことになりかねない。

そんな時キミのもとに恩師から一通の手紙が届いた。驚くべきことにその手紙によると今あの事件で世界をさわがせているのは狂った人工知能ロボットであるというのだ。

そして国際秘密警察機構から出動の要請が来た。キミと犯人との戦いが始まる。

(LUTTER、各国要人の孫娘誘拐事件に対処せよ！)

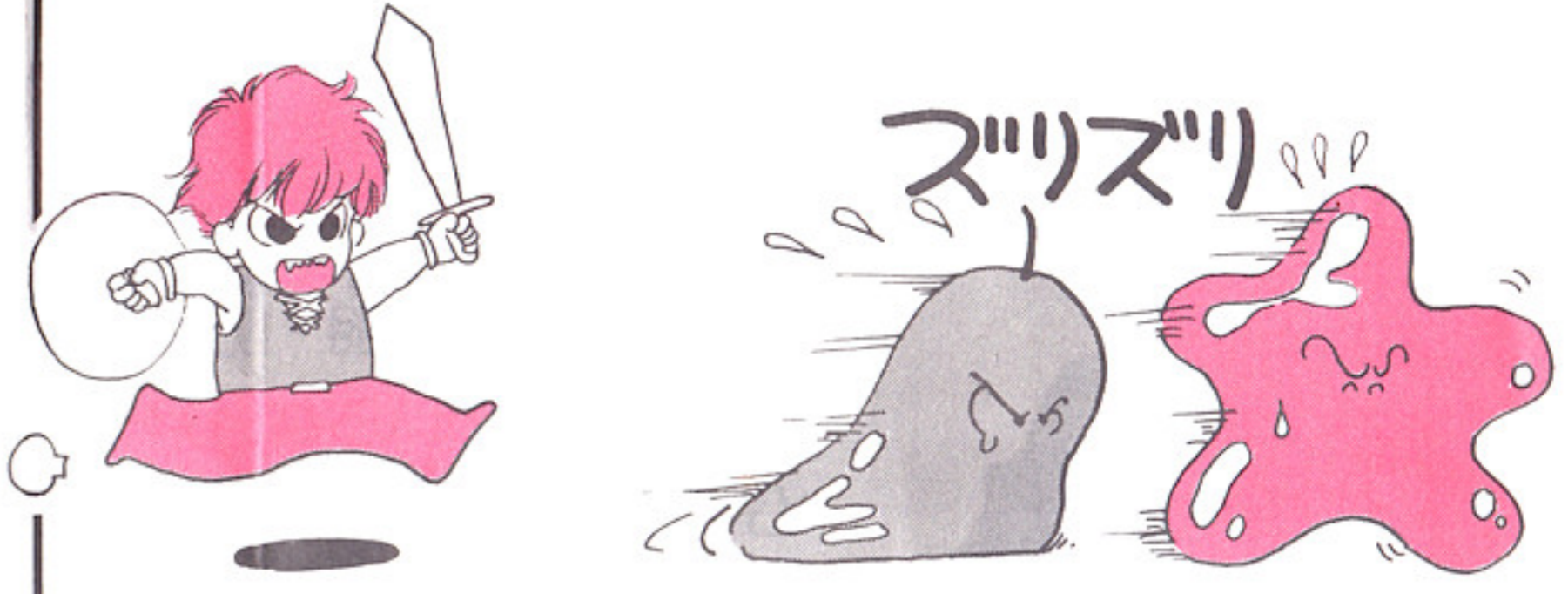
コントローラー



十字ボタン 移動・攻撃・選択

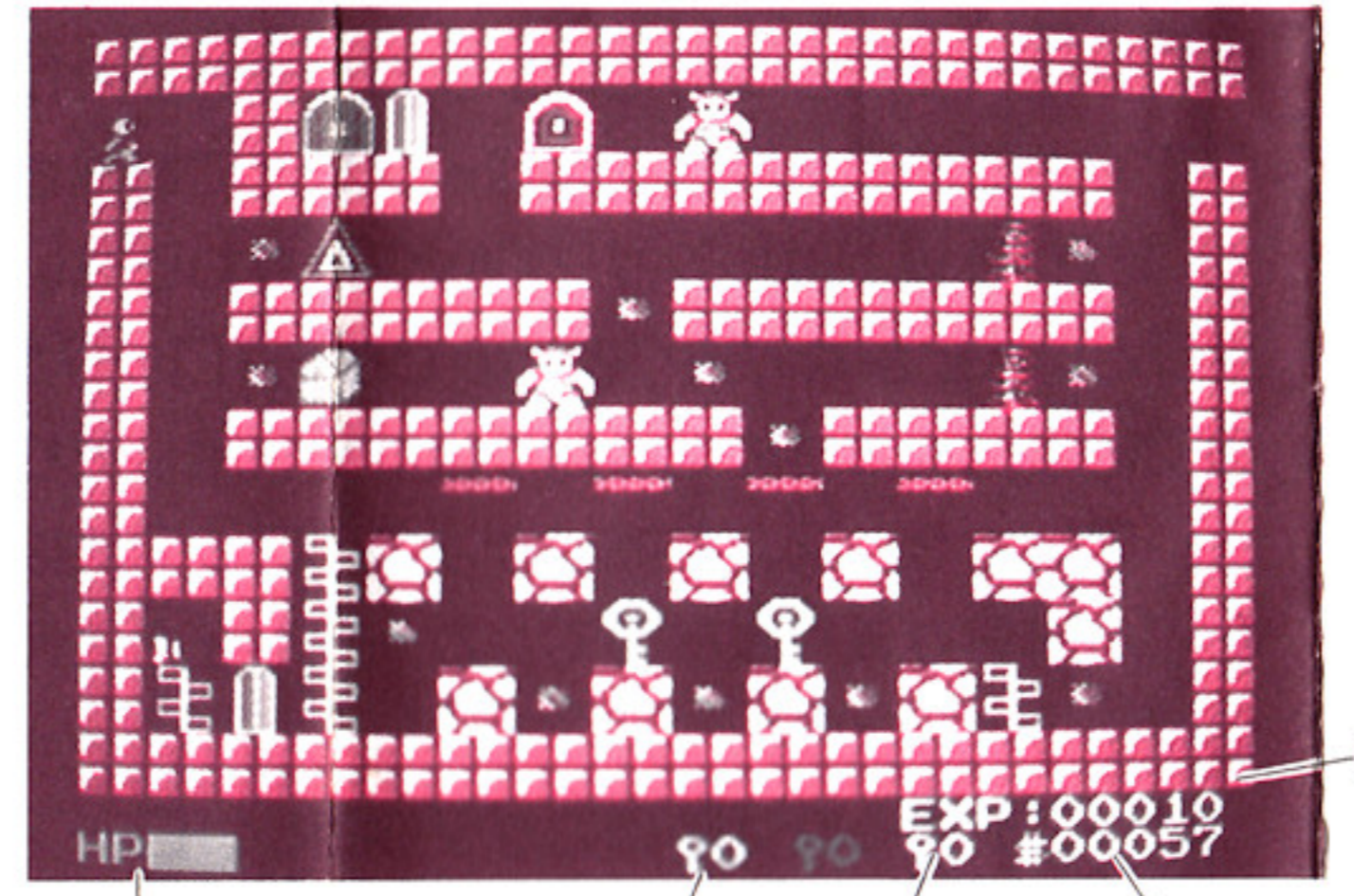
Bボタン マルチウィンドー (セーブ・ロード・降参) 取り消し

Aボタン アイテムウィンドー 決定



ただし、ボスキャラとの対決画面ではチョコボールを食べるためのAボタンと攻撃のための十字ボタンしか使えません。

画面の見かたと戦いかた

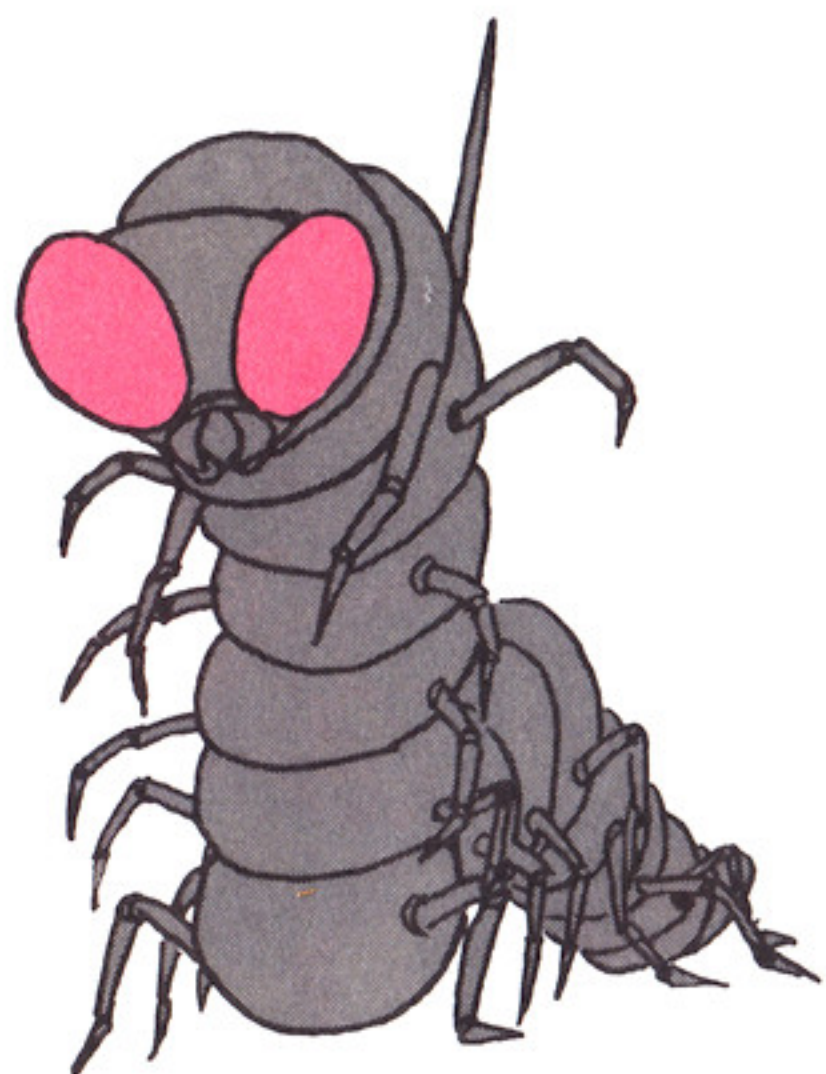


LUTTERのHP 敵のHP カギ GOLD

敵の方へ十字ボタンを押し続けることによって、敵への攻撃になります。宝物などは、その場所にPLAYERが重なることによって自動的に取得できます。

能力表示の見かた

- レベル：経験値によりUPしますレベルが上がると下の種類の能力が上がります。
- 生命力：無くなると敵に降参し、お金で買収をしなければならぬ。買収に成功すればその画面の入口へ戻るだけで済むが、お金がたらないとGAME OVER。
- パワー：高くなるにしたがい、攻撃する時に敵に与えるダメージが大きくなります。
- スピード：この値が高くなると動きが早くなり、攻撃回数も増えます。
- 利口さ：値が高くなると敵を買収するための金額が少なくて済みます。また、アイテムを使う時に持続時間や耐用回数が増えます。
- 運(LUCK)：防御力を表します。さらにこの値が上がることによって敵を倒したときに得られる金額も少しずつ上がります。



アイテム

アイテムには武器・防具などの使用指定のいないアイテム（自動的に装備される）と使用位置などを指定するアイテムとがあります。

武器 刀・短剣・銅の剣・銀の剣・金の剣

防具 革の服・鎖の鎧・鉄の鎧・銀の鎧・金の鎧

盾 木の盾・銅の盾・石の盾・銀の盾・水晶の盾



カン入り蜂蜜
能力のどれかがアップします。



お金
敵を買収する時等に必要です。



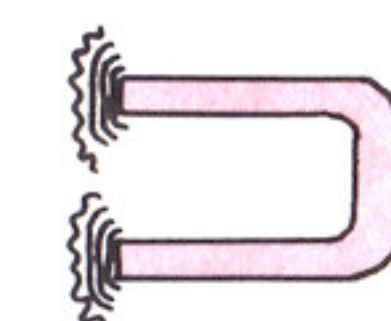
カギ
3種類あってそれぞれ色の扉を開けられます。



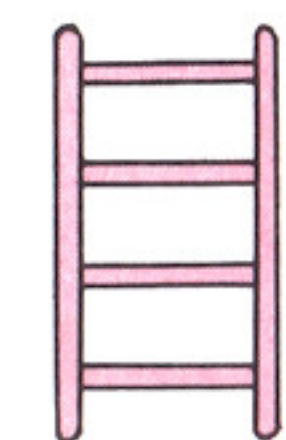
トライアングル
これを床にセットすると敵はそこを通れなくなります。何度でも使用可能。



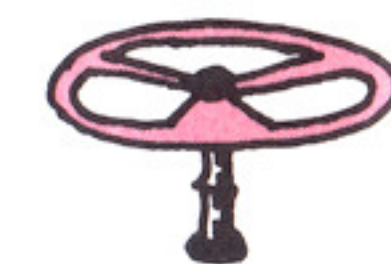
爆弾
これを使ってブロックやはしごをこわします。ただし、コンクリートブロックはこわせません。



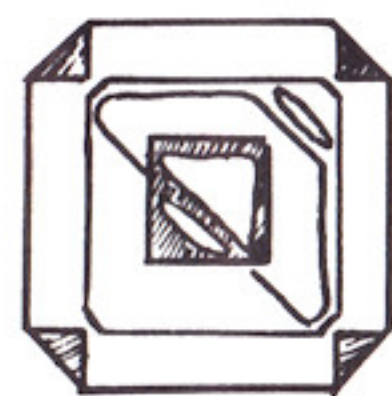
セラミック
床にたたきつけると不思議な響きで敵を静止させます。



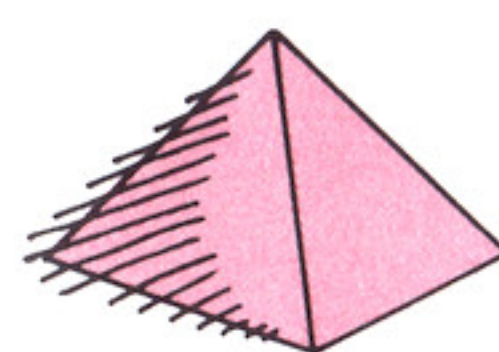
はしご
横に置いてあるのを拾います。一度使うとはずせません。



竹ヘリコプター
これを身につけることによって落下中に左右にうごけます。部屋から出るとこわれてしまいます。



ブロック
空間があり、向う側に渡りたい時に使用。面により形状が異なります。



魔法のピラミッド
魔法のピラミッドにセットして使います。この中に入った敵は同画面のどこかにワープします。



粘着剤
ヒビ割れたブロックを修復したり、開閉ブロックを閉じたままにできます。



ちょこぼーる
体力を完全回復します。対アカキャラ用にとっておいた方が無難。



人の話を良く聞こう！

ヒント！

2度目以降に話を聞きたい時には重なってカーソルを上を押します。

地形と攻略法のヒント

画面は硬いブロックの他にレンガや機械じかけのブロックでできており、はしごやロープなどで構成されています。ただ、外見上はレンガブロックとかわらない物の中にはひどいヒビ割れで通り抜けのできるブロックがありますので粘着剤でかためたり通り抜けを利用したりするのもよいでしょう。又、機械じかけのブロックにはまるとどんどんHPが減りますので、カーソルを上を押して早めに脱出しましょう。

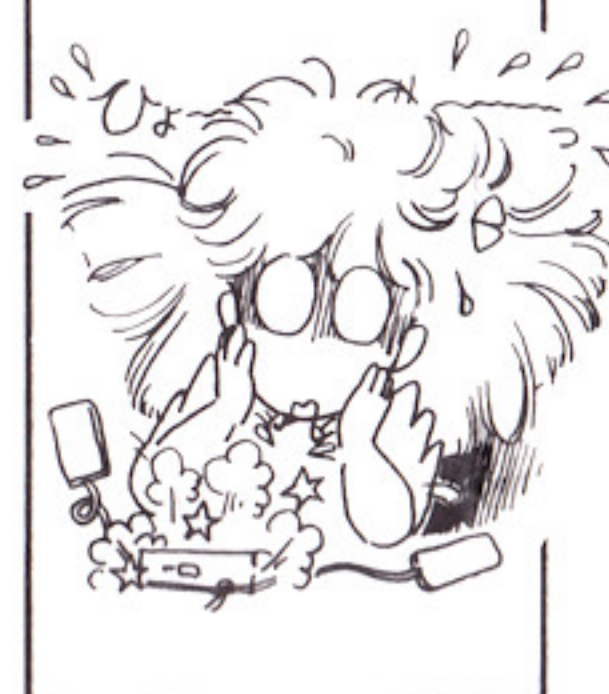
はしごを登る時は防御力がダウンし、ロープを渡る時は防御も攻撃もできません。これは敵も同じ条件なので、はしごやロープ部分に敵をさそい込み自分がブロック上から攻撃すれば戦いを有利にできます。

画面に向かって正面になっている扉や、敵の出でくる回廊（カギ不要）はカーソルを上を押すと入ることができますのでアカキャラの所へ行く前にいろいろな部屋へ行ってみます。袋小路を自分で作らないよう、アイテムはよく考えてから使った方がいいと思うよ。

ご注意

- ご使用後は、ACアダプターをコンセントから必ずぬいてください。
- テレビ画面からできるだけはなれてゲームをしてください。
- 長時間ゲームをするときは、健康のため約2時間ごとに10分から15分の小休止をしてください。
- トラックボールによるゲームプレイは連続30分を限度とし、プレイ後は充分な休み時間をとる様にして下さい。

ディスクを大切に保管しましょう。



●ディスクシステムが正常に作動しなくなったときには……

エラーメッセージ	内容または対処方法
DISK SET ERR.01	ディスクカードを正しくセットしてください。
BATTERY ERR.02	電圧が弱くなっています。(新しい乾電池か、ACアダプターを取りつけてください)
ERR.03	ディスクカードのツメが折れています。ツメの所にテープを貼ってください。
ERR.04	違ったメーカーのディスクカードがセットされています。
ERR.05	違ったゲーム名のディスクカードがセットされています。
ERR.06	違ったバージョンのディスクカードがセットされています。
A.B.SIDE ERR.07	A面・B面を確認して指示どおりセット。
ERR.08	違った順番のディスクカードがセットされています。
ERR.20	許諾画面のデータが読み取れない。
ERR.21	ディスクカードの信号が最初から読み取れない。
ERR.23	ディスクカードの信号が途中で読み取れない。
ERR.24	ディスクカードの信号が途中で読み取れない。
ERR.25	ディスクカードに正しくSAVEできない。
ERR.26	ディスクカードに正しくSAVEできない。
ERR.27	ディスクカードのデータが少しあかしくなった。
ERR.28	ディスクカードの信号とコンピュータの仕事の速度が合わない。
ERR.29	ディスクカードの信号とコンピュータの仕事の速度が合わない。
ERR.30	ディスクカードにSAVEできる残りの部分がない。
ERR.31	ディスクカードのデータ数が実際と合わない。

*ERR.20~40の主な原因
○ディスクカードの磁気フィルムに汚れやキズがついている。
○ディスクカードの信号が消えている。
○ディスクドライブのヘッドが汚れている。

……購入したお店へご相談ください。

Athena

〒151 東京都渋谷区笹塚3-43-8 明石ビル3F
TEL. 03(376)8860

ファミリーコンピュータ・ファミコンは任天堂の商標です。 禁無断転載

