

# コナミック アイスホッケー

© KONAMI 1988



KDS-HOC



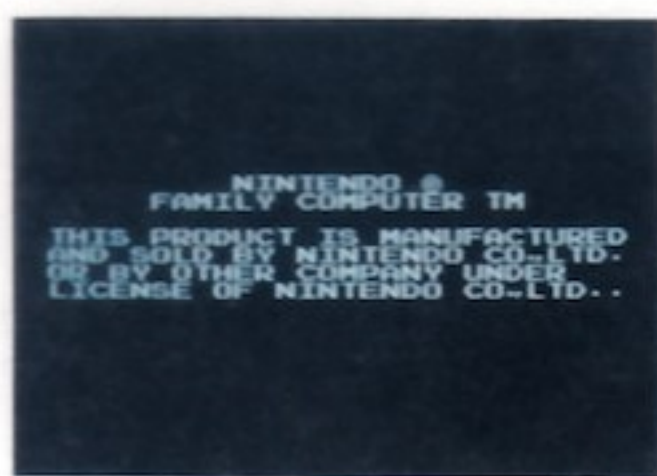
ゲームをはじめるには、  
前準備が必要なんだ。

ファミリーコンピュータ本体とRAMアダプタ、ディスクドライブを正しく接続して、本体のPOWERをONにしよう。きちんと接続していれば、マリオとルイージが追いかっこをする画面が出てくるので、ディスクカードのSIDE Aを上にしてセットする。とくに、裏表には注意しよう。



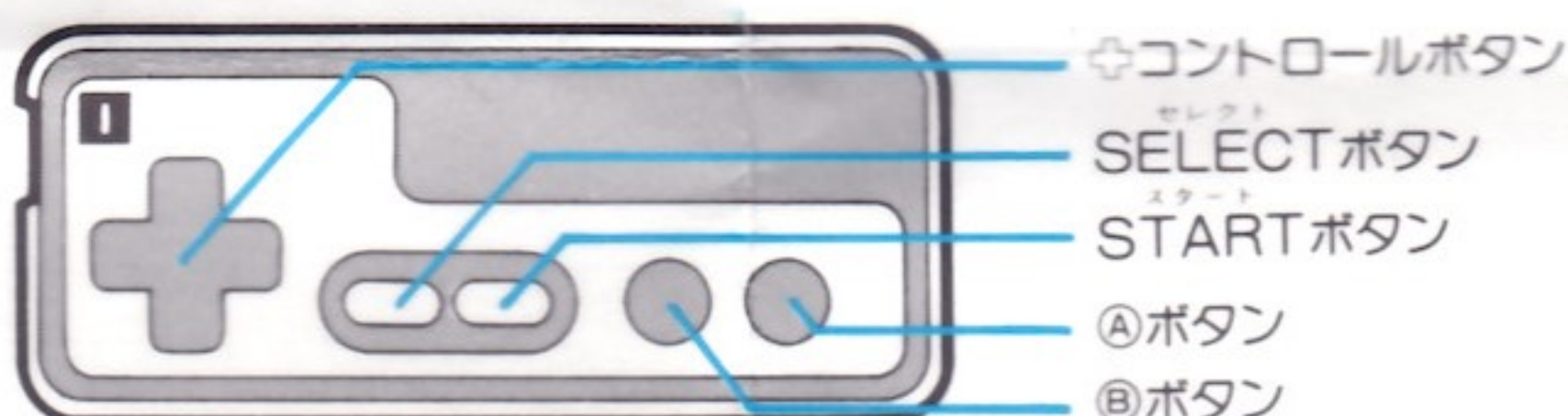
画面がちゃんと出ないときは、もう一度、最初から接続を確かめ、きちんとディスクカードをセットしなおしてみよう。

“NOW LOADING...”の表示のあと、右のような画面が出るよ。でも、SIDE Aが上になっていないと出てこないぞ!



タイトル画面が出てきたら、SELECTボタンで1 PLAYERか2 PLAYERSモードを選んで、STARTボタンを押そう。セレクト画面になるよ。

ディスクドライブの赤ランプがついているときは、EJECTボタンや本体のRESETボタン、電源スイッチにはさわらないで! ディスクシステムの説明書を、よく読もう。



\*1PLAYERはコントローラーⅠを、2PLAYERはコントローラーⅡをそれぞれ使おう。



## 1PLAYERでエキサイティング

タイトル画面で1PLAYERを選べると、君はコンピューターと対戦できるんだ。

### ★ゲームの手順

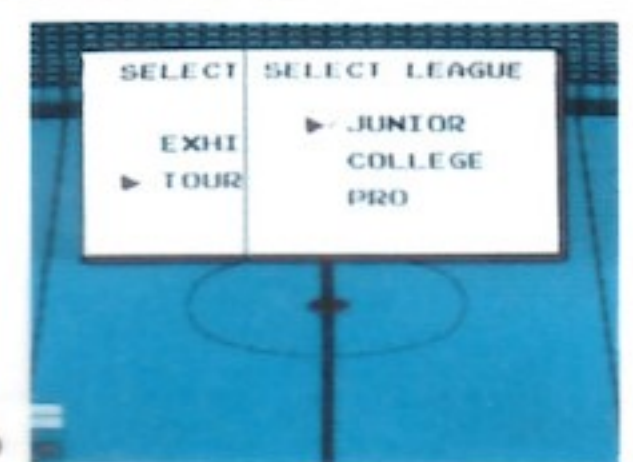
①初めにゲームセレクト画面で、EXHIBITION GAME (公開試合のこと。君の好きなチームと対戦できる)か、TOURNAMENT GAME (勝ち抜き戦のこと。対戦相手はコンピューターが決めるんだ)かを、+コントロールボタンの△(上下)で選びAボタンで決めるんだ。まちがったときはBボタンでやり直せるよ。また、SELECTボタンで選び、STARTボタンで決めることもできるんだ。



②ゲームの形式が決まると、次にリーグセレクト画面になる。これで対戦相手とのレベルを決めるんだ。3つのレベルがあるんだよ。

- JUNIOR (初級)
- COLLEGE (中級)
- PRO (上級)

①と同じ操作で、決定するんだよ。



③8チームの中から好きなチームを選ぼう。+コントロールボタンの△(上下)で選びAボタンで決める。Bボタンでやり直せるよ。チーム選びが終わったら、もう一度AボタンまたはSTARTボタンを押そう。ゲームが始まるぞ。EXHIBITION GAMEの場合は、君のチームと対戦相手のチームを選ぶんだ。そして、TOURNAMENT GAMEのときは、君が自分のチームを選んだ後、トーナメント表が表示される。



## 2PLAYERSで対戦を楽しもう

タイトル画面で2PLAYERSを選べば、2人で同時にプレイができるぞ! 友達と熱戦を繰り広げよう。

### ★ゲームの手順

8チームの中から、それぞれ好きなチームを選ぼう。各コントローラーの+コントロールボタンの(上下)で選んでAボタンで決めるんだ。(決定の順番は1PLAYER、2PLAYERの順だ) Bボタンでやり直せるよ。また、1PLAYERのみ、SELECTボタンで選び、STARTボタンで決定することもできるぞ。チームが各自決まると、AボタンまたはSTARTボタンを押そう。ゲームが始まるぞ。2人のウテの見せどころだ。



### ★オフェンス(攻撃)

+コントロールボタン……自分のチームの点滅している選手を、8方向に移動させることができる。選手をうまく動かして勝利へ導こう。

Aボタン……選手がシュートするときを使うんだ。敵のゴール前に矢印が出て、シュートできる方向を教えてくださいから、ねらいを定めてパツチリ決めよう!

Bボタン……パックを持った選手の向いている方向でいちばん近い味方にパスすることができるんだ。パスをつなぐことは勝利への第一歩といえるネ。



### ★ディフェンス(守備)

+コントロールボタン……防御する選手を8方向に動かすときに使う。守りをガツチリ固めよう!!

Bボタン……パックにより近い味方の選手に切り換えるのに使うんだよ。選手チェンジをすばやくして、敵の攻撃を阻止するんだ!

#### ★キーパーは

常に、+コントロールボタンに対応しているぞ。敵のシュートをカットしよう。

#### ★バトル

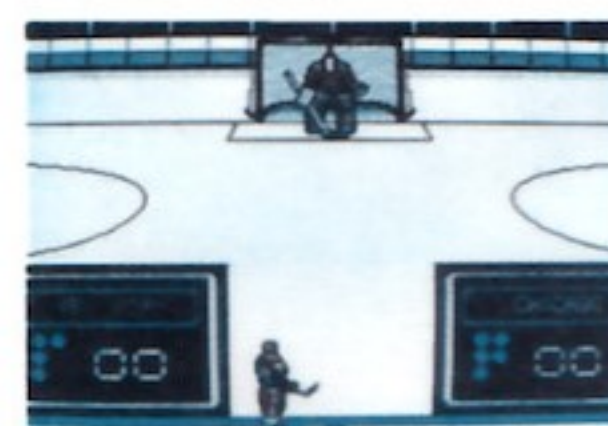
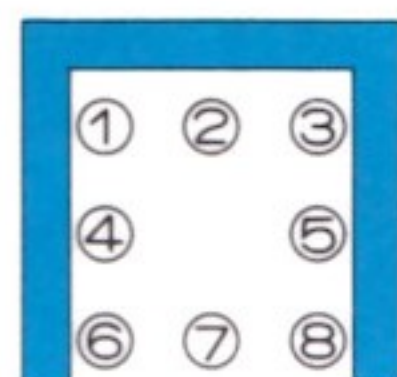
競技画面中、ボディチェックを何回か繰り返すとある条件によって選手が組み合うぞ。組み合ったらAボタンまたはBボタンでパンチ攻撃ができるよ。

\*ボディチェック……身体ごとぶつかり、相手のプレイをブロックする有効な手段のこと。



もしも試合時間内に勝敗が決まらなかったときは、両チームの代表選手がゴール前で交互に5本ずつシュートを行うんだ。どちらかのチームの多く得点した方が勝ちになる。それでも同点のときは、勝負がつくまで1本ずつシュートをするんだ。

★シュート側の操作の仕方/ +コントロールボタンを押したままAボタンまたはBボタンを押そう。



ゴールをねらう位置

★ゴールキーパーの操作の仕方/ シュートされるまで動かないんだ。相手がシュートを打った瞬間から、+コントロールボタンで方向を決めてAボタンまたはBボタンを押し、防御しよう。



### 試合形式について

このゲームは、1ピリオド20分の対戦時間で、3ピリオドあるんだ。そして、試合は<フェイスオフ>で始まるんだよ。

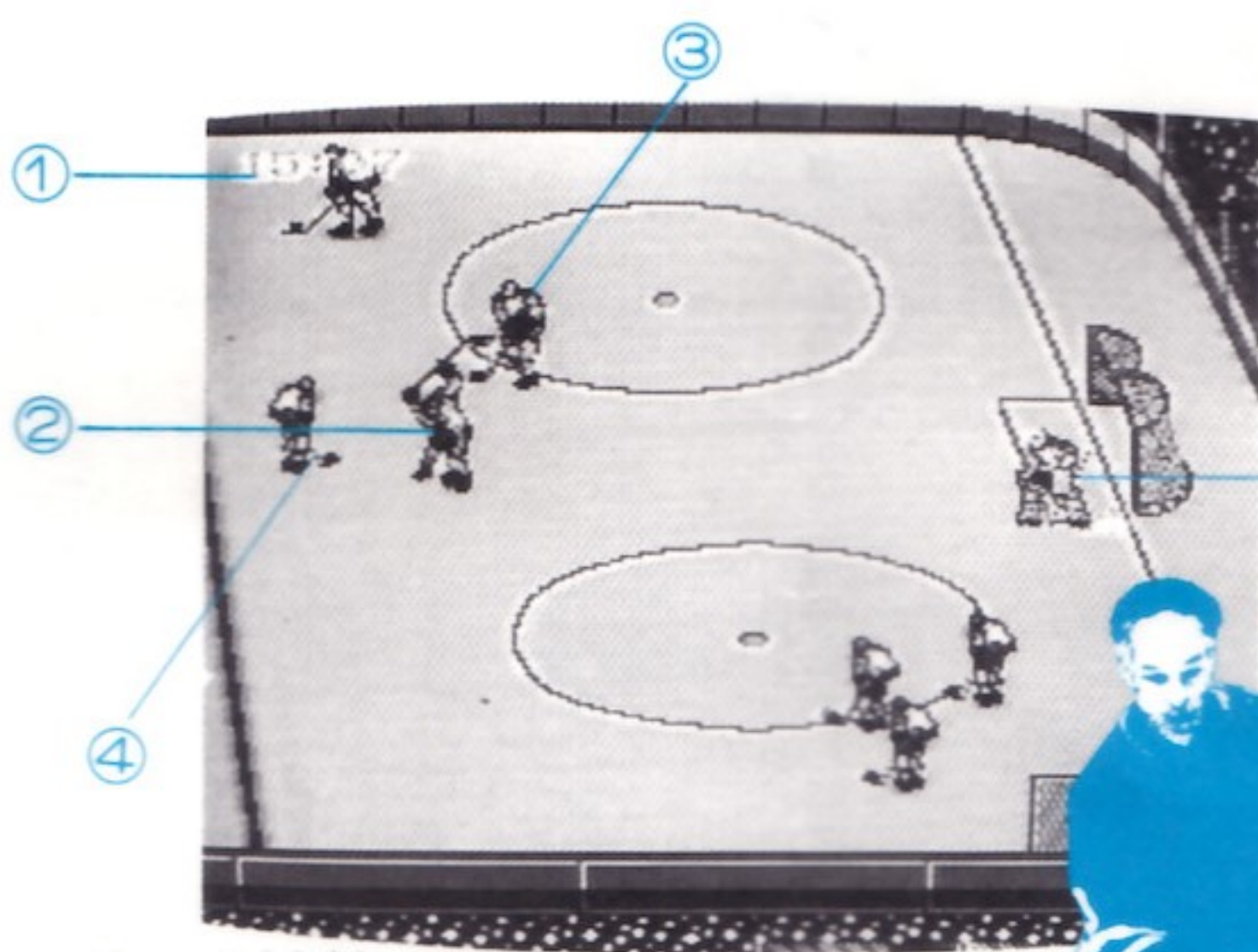
#### ★フェイスオフとは

試合開始時に両チーム1人ずつ、定められたフェイス・オフ・スポットのサークルの上で構え、レフリーが落したパックをスティックでうばいあうことなんだ。



#### ★スコア表示について

スコアは、試合中に得点が入ったときと、各ピリオドの終了時に出るんだよ。表示中は、STARTボタンで早送りできるぞ。



- ①残り時間数
- ②操作中の選手(オフェンス)
- ③パスが可能な選手
- ④ディフェンス
- ⑤ゴールキーパー



### コナミ株式会社

〒101 東京都千代田区神田神保町3丁目25 TEL. 03-264-5678(代)  
〒561 大阪府豊中市庄内栄町4丁目23-18 TEL. 06-334-0335(代)

〒060 札幌市中央区北1条西5丁目2-9  
〒810 福岡市中央区天神2丁目8-30

TEL. 011-232-3778(代)  
TEL. 092-715-2367(代)

#### コナミ・テレフォンサービス

【北海道地区】札幌 011(851)3000  
【東北地区】青森 0177(22)5731  
秋田 0188(24)7000

【関東地区】東京 03(262)9110  
【北陸地区】新潟 025(229)1141  
【四国地区】松山 0899(33)3399  
【関西地区】大阪 06(334)0399

【九州地区】福岡 092(715)8200  
大牟田 0944(55)4444  
鹿児島 0944(72)0606

禁無断転載  
© KONAMI 1988