

かっぴっぴっ 童児

©たかや健二・古沢一誠・小学館

童児は飛騨高山・かつび村出身の少年忍者、忍法を応用した得意技をもつ青空学園野球部のエース兼4番バッターである。
ある日童児のもとに、故郷にいる育ての親の「じっちゃん」から伝書鳩による手紙が届いた。それによると、じっちゃんが何者かにさらわれて助けを求めている。しかもその相手は強敵なので、仲間を集めて力をつけてから来てくれという。
さあ童児は、さまざまな学校にいる特徴あふれるライバル達との試合に勝ち、彼らを仲間にしたり、必殺技を教えてもらったりしながら、最後に待っぴっちゃんをさらった者達を倒すことができるか!

ディスクカードをセットしましょう

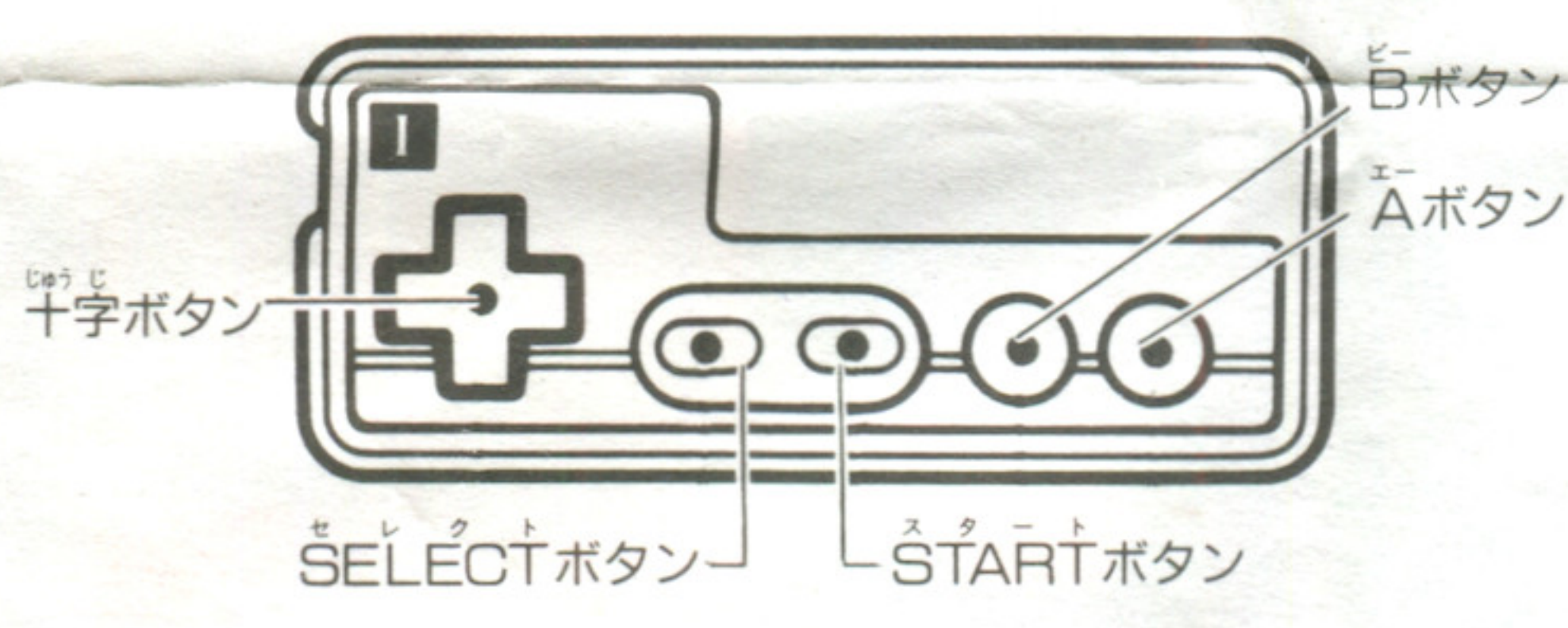
ファミリーコンピュータ本体とRAMアダプタ、ディスクドライブを正しく接続して、本体のPOWERをONにします。
きちんと接続していれば、マリオとルイージが追っかけっこをする画面が出てくるので、ディスクカードのSIDE Aを上にしてセットして下さい。とくに裏表には注意して下さい。画面がちゃんと出ないときは、もう一度、最初から接続を確かめ、きちんとディスクカードをセットしなおして下さい。
"NOW LOADING....." の表示のあと、右のようなタイトル画面が出ます。



タイトル画面が出たら、まず1人用か2人用かを選んで下さい。1人用を選んだ時は次にSTARTかCONTINUEかを選びます。STARTで最初からCONTINUEで前回の続きからゲームが始まります。
1人用ゲームは対コンピュータで、君が青空学園の監督になり、いろいろなライバル達と戦いながらじっちゃんを助け出して下さい。
友だちと2人で遊びたい時は2人用ゲームでプレイして下さい。くわしい遊び方は16ページを見て下さい。



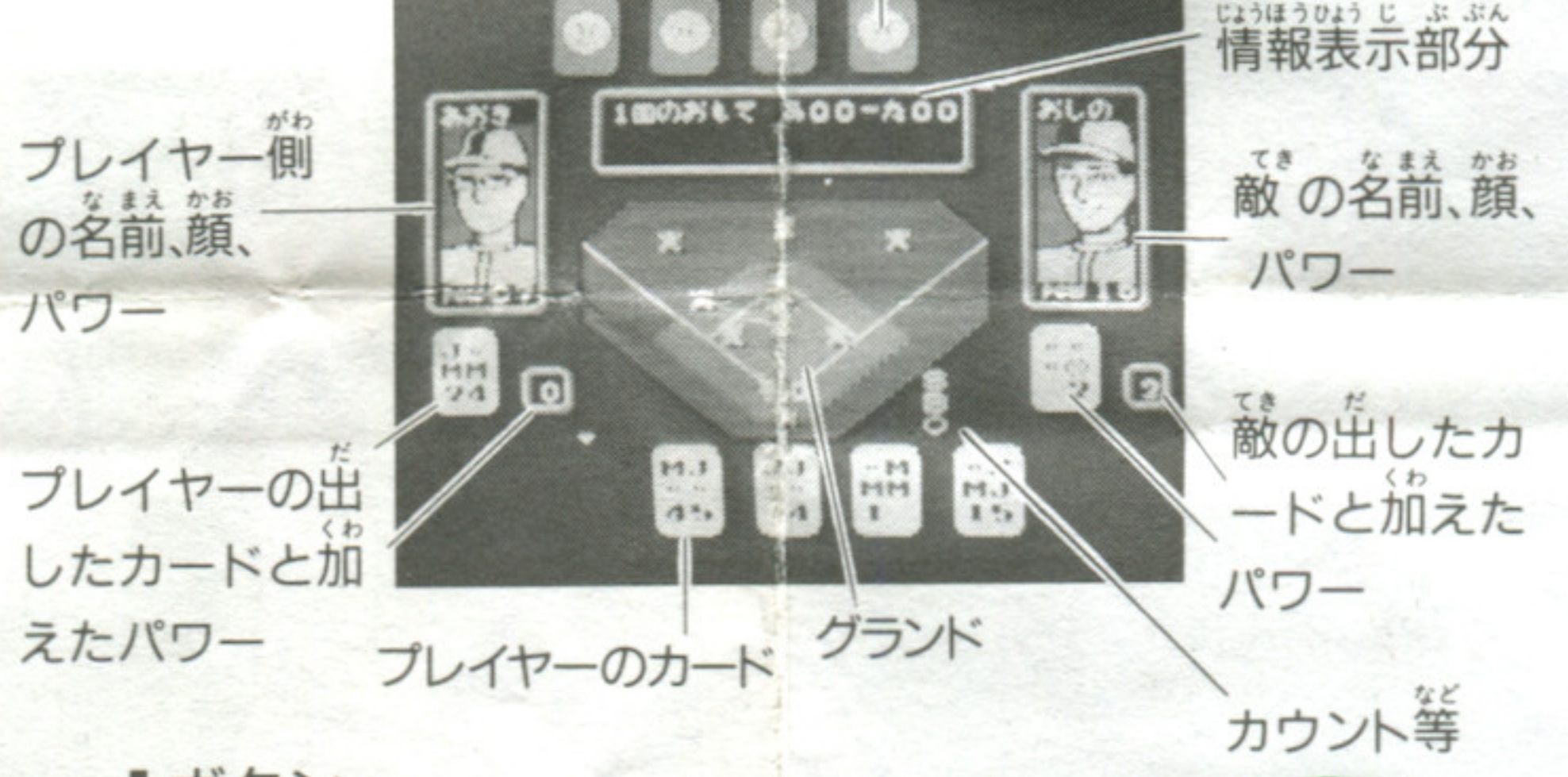
コントローラーの使い方



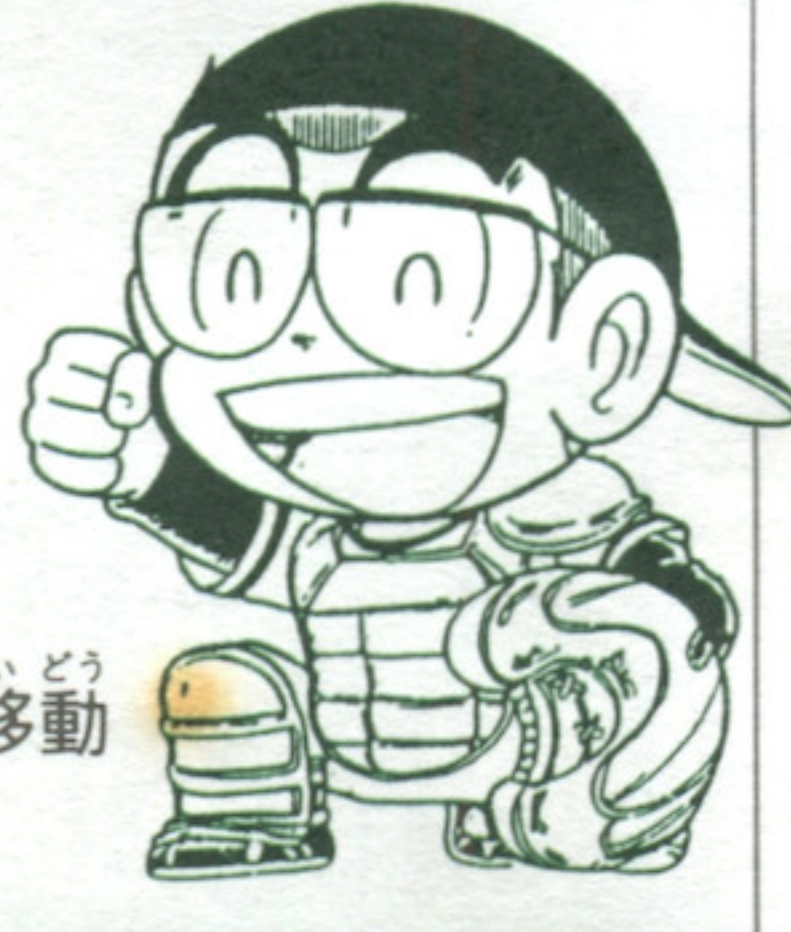
会話画面・マップ画面

- 十字ボタン: コマンドの選択
- Aボタン: コマンドの決定および文字の早送り
- Bボタン: スタートボタン (使用しません)
- SELECTボタン: スタートボタン (使用しません)

試合画面



- 十字ボタン: カードの選択
- 上下ボタン: 個人パワーの割り振り
- Aボタン: カードの決定
- Bボタン: スタートボタン (使用しません)
- SELECTボタン: 必殺技画面への移動



試合方法

勝負の仕方

このゲームはピッチャーとバッターが同時にカードを出しあうことによって野球の試合を行ないます。まずピッチャーが投げた位置と、バッターが振った位置を見て、球が当たったかどうかを判定します。ここで当たっていなければ空振りです。1ストライクとなります。
当たっていた場合は、次にカードのパワー値を見てどちらが大きいか、どの位差があるかを判定しそれによってその打球の結果がでます。
バッターが大きい場合、ヒット→長打→ホームランと数値が大きい程ヒットの確率が高くなり、ピッチャーが大きい場合、空振り→アウト→ダブルプレーとアウトの確率が高くなっていきます。

カードの対戦例

ピッチャー	バッター	結果
		空振り1ストライク
		ジャストミート(7)×投球(4)なのでバッターが3ポイント勝ち
		バントが当たったのでバント成功

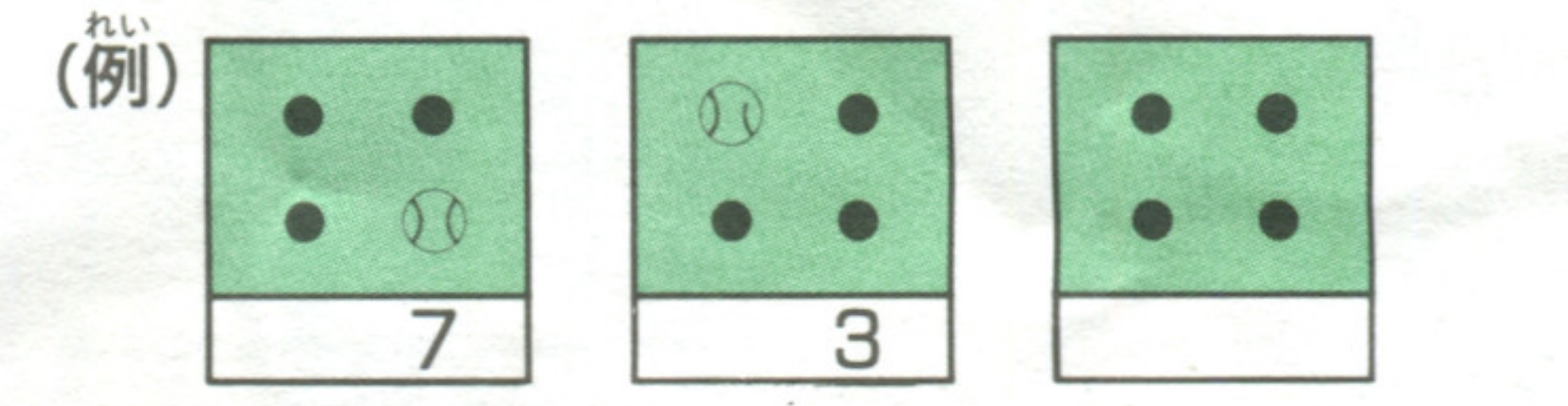
上記以外にもさまざまなパターンがあるので研究して下さい。

カードについて

カードにはピッチャーカード、バッターカードの2種類があります。それぞれストライクゾーンが4分割されており、その下にパワー値がついています。

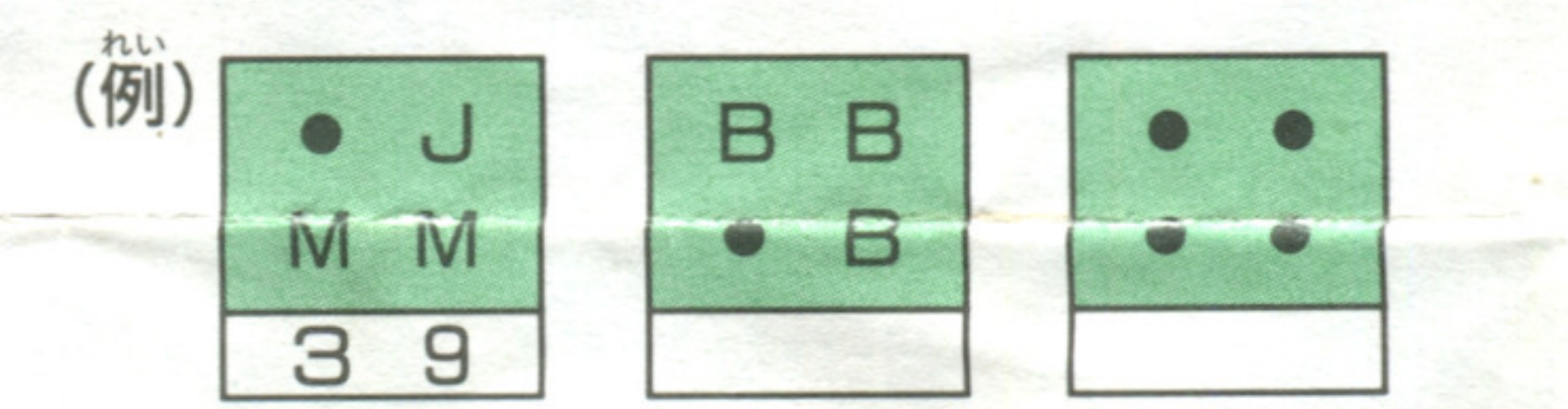
ピッチャーカード

球をどこに投げたか、その力はどの位かを示しています。
※ボールマークがないカードはボールの投球です。



バッターカード

どこをねらってバットを振ったか、その力はどの位かを示しています。



- J: ジャストミート(真芯に当たる。右下の数字がパワー値になります)
 - M: ミート(バットに当たる。左下の数字がパワー値になります)
 - B: バント(当たればバント成功となります。ランナーがいない場合はセーフティーバントになります)
- ※文字が何も無いカードは見送りです。

個人パワーについて

各人が個人パワーと呼ばれる数値を持っており、好きな時にそれをカードの数値に加えることができます。カードを決定する前に上下キーで操作して下さい。ただし1回に9ポイントまでしか加えることができません。
個人パワーは使っただけ減っていき、試合が終わるまで元には戻りません。また試合に勝つとある程度のパワーが与えられ、それは自由に各選手に割りふるることができます。また、14ページの必殺技を使うことによって個人パワーは減っていきます。

個人パワーの割り振りと打順変更

試合に勝つと、チームに対してある程度のパワーが与えられ、それは自由に各選手に割りふるることができます。試合開始前の選手一覧画面の時にやって下さい。一番上の枠内が割りふれる残りパワーですので、十字キーの上下でカーソルを選手に合わせ、右キーでパワーが加えられ、左キーで減ります。ただし、初期の値以下には下がりません。
また、この画面では打順変更もできます。替えたい選手にカーソルを合わせてAボタンを押し、次に入れ替えたいもう1人に合わせてAボタンを押して下さい。
全て決定したらSTARTボタンで、試合が始まります。



ひっさつわざ 必殺技について

試合に勝つと必殺技を覚えてくれる場合があります。覚えた必殺技は、次の試合から使用できます。セレクトボタンで画面を切り替えて、上下キーとAボタンで決定して下さい。

再びセレクトボタンを押すと画面が戻り、技を使用できます。またセレクトボタンの前にBボタンを押すと解除できます。必殺技にはそれぞれ消費パワーがあり、使うたびに個人パワーが減っていきます。

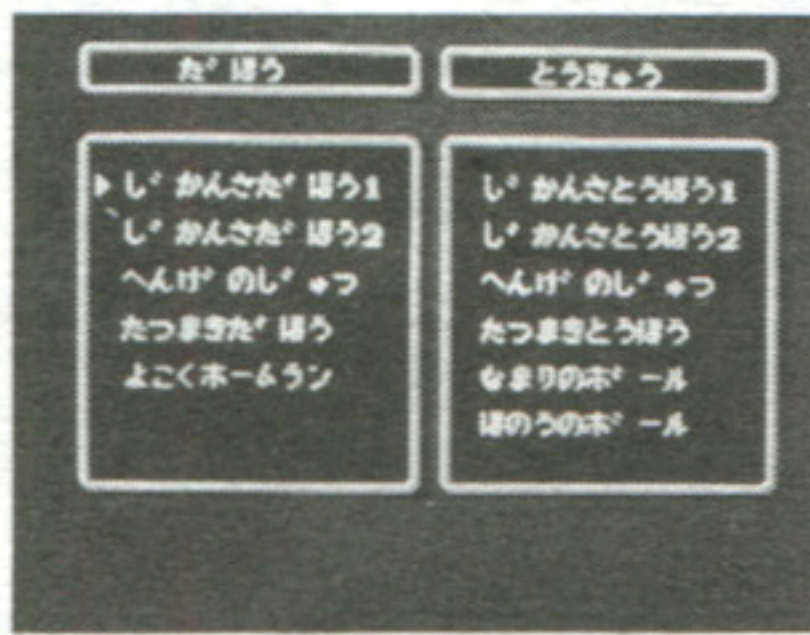
必殺技の一例

〈バッター側〉

- 時間差打法……数秒遅くカードを出せる
(カードを出さないでいると、自動的にカーソルのある位置のカードが出てしまうので注意して下さい)
- 予告ホームラン……当たればホームランになります。
(満のみ)
- 竜巻打法……敵のカードを全部表にする。
(そのバッターの時だけ)

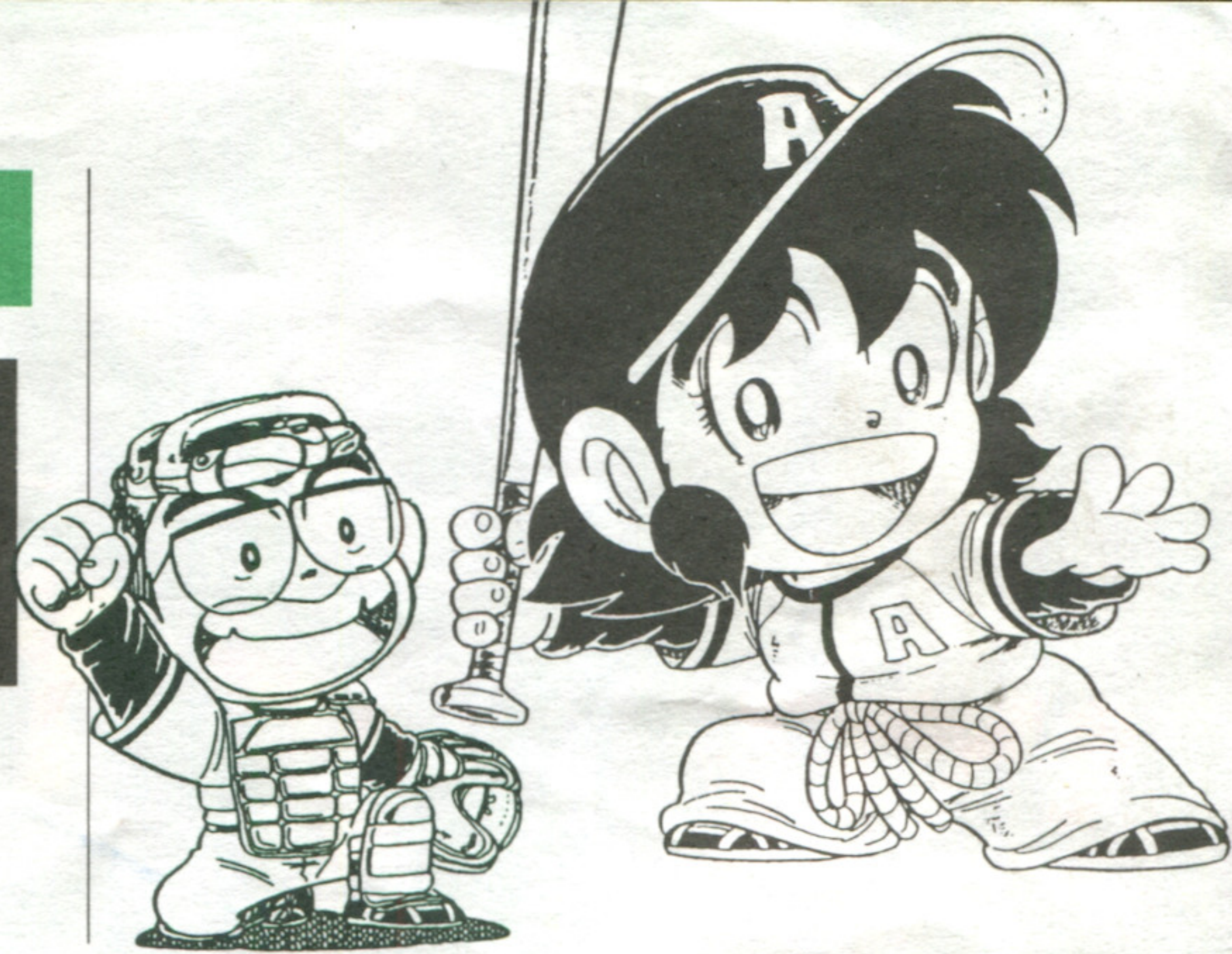
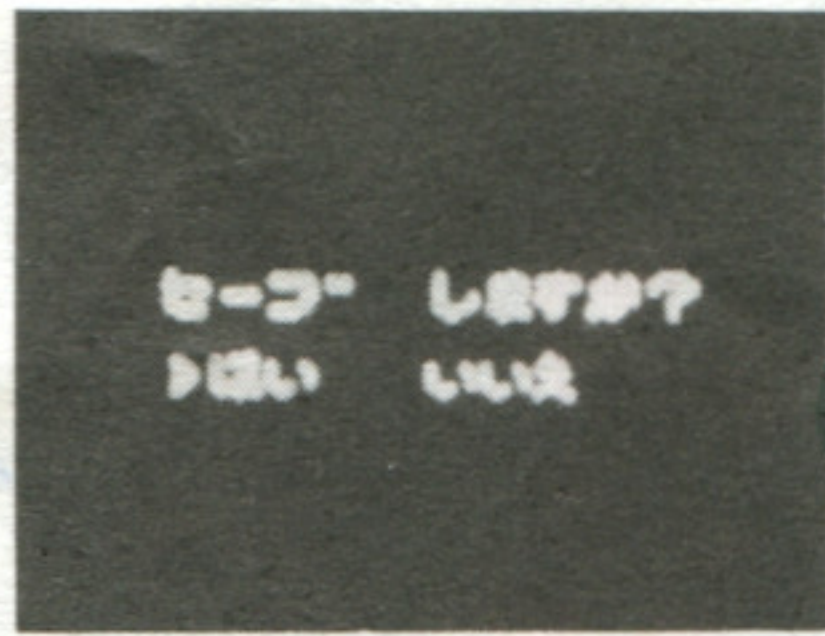
〈ピッチャー側〉

- 鉛のボール……敵の数値をある程度下げる。
- 炎のボール……敵のカードを何枚か燃やしてしまう。
- へんげの術……何枚かのカードを変えられることができる。



しかた セーブの仕方

1人用ゲームのみ、途中経過をセーブすることができます。試合終了後に、「セーブをしますか」と聞いてきますので、セーブしたい場合は「はい」をしたくない場合は「いいえ」を選んで下さい。
※試合終了時以外ではセーブ出来ません。



ディスクシステムが正常に作動しなくなったときは…

エラーメッセージ	内容または対処方法
えら-01	ディスクカードを正しくセットしてください。
えら-02	電圧が弱くなっています。(新しい乾電池が、ACアダプターを取りつけてください。)
えら-03	ディスクカードのツメが折れています。ツメの所にテープを貼ってください。
えら-04	違ったメーカーのディスクカードがセットされています。
えら-05	違ったゲーム名のディスクカードがセットされています。
えら-06	違ったバージョンのディスクカードがセットされています。
えら-07	A面・B面を確認して指示どおりセット。
えら-08	違った順番のディスクカードがセットされています。
えら-20	許諾画面のデータが読み取れない。
えら-21	ディスクカードの信号が最初から読み取れない。
えら-23	ディスクカードの信号が途中から読み取れない。
えら-24	ディスクカードの信号が途切れている。
えら-26	ディスクカードに正しくSAVEできない。
えら-27	ディスクカードのデータが少しおかしくなった。
えら-28	ディスクカードの信号とコンピュータの仕事の速度が合わない。
えら-29	ディスクカードにSAVEできる残りの部分がない。
えら-30	ディスクカードにSAVEできる残りの部分がない。
えら-31	ディスクカードのデータ数が実際と合わない。

※えら-20~40の主な原因
 ○ディスクカードの磁気フィルムに汚れやキズがついている。
 ○ディスクカードの信号が消えている。
 ○ディスクドライブのヘッドが汚れている。

★お買い上げのお店にご相談下さい。

にんよう 2人用プレイ

2人用プレイを選ぶとチーム選択画面になりますのでそれぞれチームを選んで下さい。この時2人が同じチームを選ぶことは出来ません。2人ともチームを選ぶと、打順変更画面になります。ここで個人パワーの割り振りや打順変更をしたい場合行なって下さい。やり方は1人用と同じです。スタートボタンを押すと試合が始まります。



2人用ゲームの場合、両者のカードが表を向いておりカーソルが一定のテンポで動き続けますので出したいカードの所でAボタンを押して下さい。2人ともがカードを決定した時点で初めてカードが出され判定が始まります。



- ※2人用プレイには必殺技はありません。
- ※各チームのデータは1人用とは違っています。
- ※2人用プレイでは相手のカードが見えているのでよりしっかりと戦略を立てて、戦いましょう。

これだけは

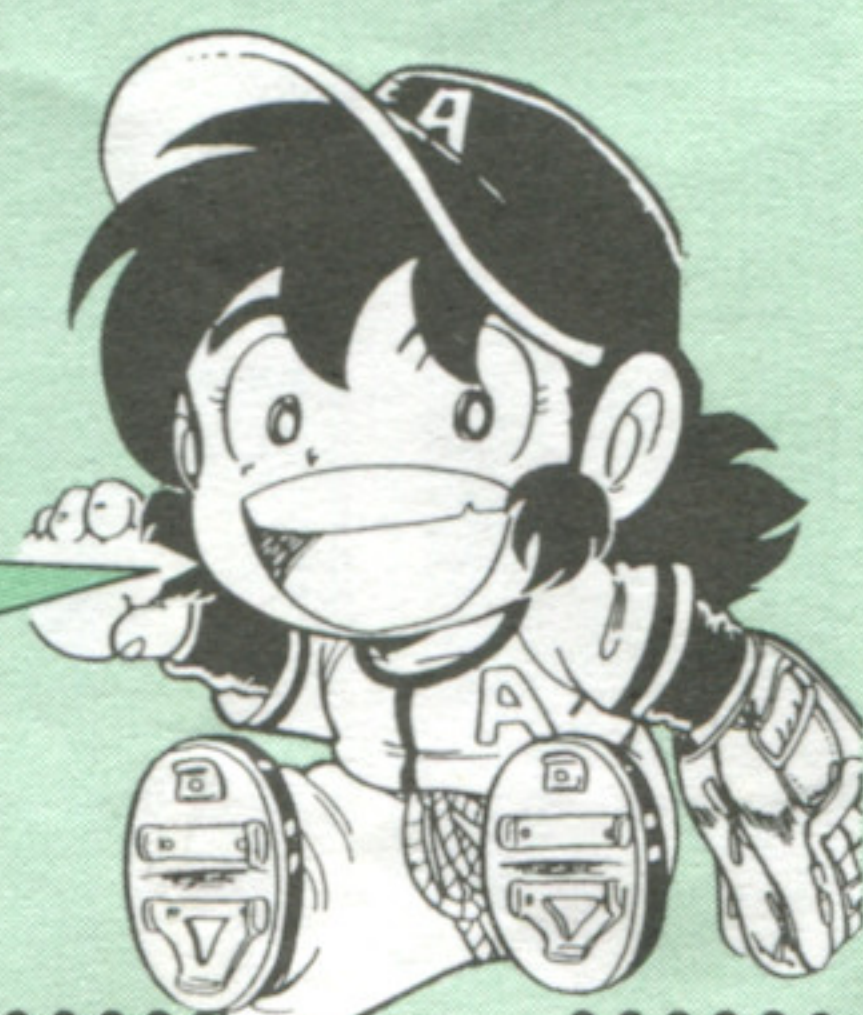
ちゅういじこう 注意事項

- ディスクカードの窓から見える茶色の磁気フィルム部分には、絶対に指などで直接触れないで！それから、そこを汚したり傷つけたりしないよう気をつけよう。
- 湿気や暑さにはとっても弱い。風通しのよい涼しい場所に保管しよう。
- ゴミゴミしたところは大キライ！ホコリはディスクカードの大敵なのだ。
- 磁石を近づけると、データが消えちゃうぞ。テレビ、ラジオなども磁力があるから、近づけないように。
- 踏んづけたりするのはもってのほか。いつもプラスチックのケースの中に入れておくように！

- ディスクカードは大切に取扱おう
- ディスクカードはカセットよりもデリケート。注意事項を守って、こわさないようにしましょう。
- ご使用後は、ACアダプタをコンセントから、必ず抜いておこう。

ディスクドライブの赤ランプがついている時、EJECTボタンや本体のRESETボタン、電源スイッチに手を触れちゃダメ。ディスクシステムの説明書もよく読もう！

ゲームをするときは、テレビの画面からできるだけ離れてね。長い時間ゲームをするときは健康のために約2時間ごとに10分~20分くらい休けいしよう。



お問い合わせ

ゲームの内容などについての電話でのお問い合わせは受け付けていませんので、往復ハガキをお願いします。ファミリーコンピュータ・ファミコンは任天堂の商標です。

株式会社 パック・イン・ビデオ 〒104 東京都中央区銀座6-13-16 銀座ウォールビル6F

PACK-IN-VIDEO CO.,LTD.

かっぴ! 産見