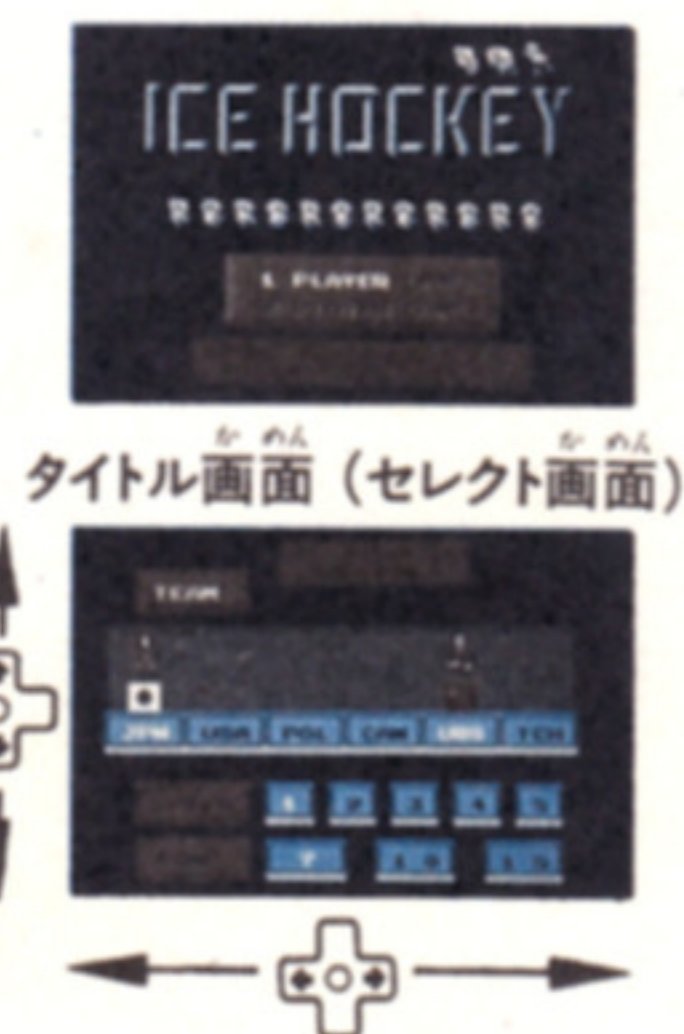


# アイスホッケー FMC-ICE ICE HOCKEY

## アイスホッケー取扱説明書

### ゲームの選択

■ゲームセレクト：デモ中にSTARTボタンを押すとタイトル画面(セレクト画面)になります。十字ボタンまたはSELECTボタンで、1 PLAYER GAME (コンピュータと対戦)か2 PLAYER GAME (2人用対戦)を選びSTARTボタンで決定します。

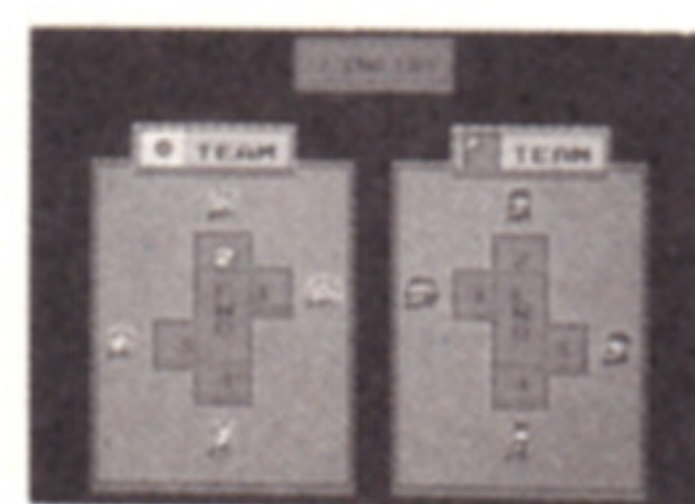


### SELECTIONS

TEAM	あなたのチームと相手チームを次の6カ国から十字ボタンで選びます。JPN (日本)、USA (アメリカ)、POL (ポーランド)、CAN (カナダ)、URS (ソビエト)、TSH (チェコ) ● 1 PLAYER GAME : ①あなたのチーム ②相手チーム(コンピュータと対戦) ● 2 PLAYER GAME : ①1 PLAYER ②2 PLAYER
SPEED	ゲームスピードを(1 2 3 4 5)の中から十字ボタンで選びます。 (遅い ↔ 速い)
TIME	1ピリオドの時間を(7, 10, 15)の中から十字ボタンで選びます。

TEAM・SPEED・TIMEが決まれば、STARTボタンを押してください。

### とりあつかいせつめいしよ アイスホッケー取扱説明書



体格チェンジ：Aボタン  
点減の移動：十字ボタン

### LINE UP：チーム編成を決めよう！

4人の選手の体格を決めます。Aボタンを押すと番号の点減している選手の体格が変わっていきます。点減の移動は十字ボタンで行います。やせている選手、普通の選手、太っている選手、それぞれに特徴があります。よく考えてチーム編成を行ってください。

特徴	体格	遅い	遅い	遅い
スケイティング	速い	遅い	遅い	遅い
シュート力	弱い	平均的な実力	平均的な実力	シュート力は抜群
ボディチェック	弱い	平均的な実力	平均的な実力	強い
フェイスオフ	上手	平均的な実力	平均的な実力	下手

メンバーが決まれば、ENDを光らせてAボタンを押してください。対戦相手側もENDを光らせてAボタンを押せば、試合開始です。

# ゲームの遊び方

このゲームは、2チームがアイスリンク上でパックを相手側ゴールへ入れ合う競技です。1試合は3ピリオドで得点の多い方が勝ちです。3ピリオド終了後、同点の場合にはペナルティショット合戦を行い、それでも同点の場合はゴールキーパー無しで試合を延長します。各ピリオドの開始時には、両チームから1名ずつセンタースポットに出て、パックをスティックで奪い合う「フェイスオフ」を行います。

## ■フェイスオフ：フォーメーション(陣形)を決めよう!

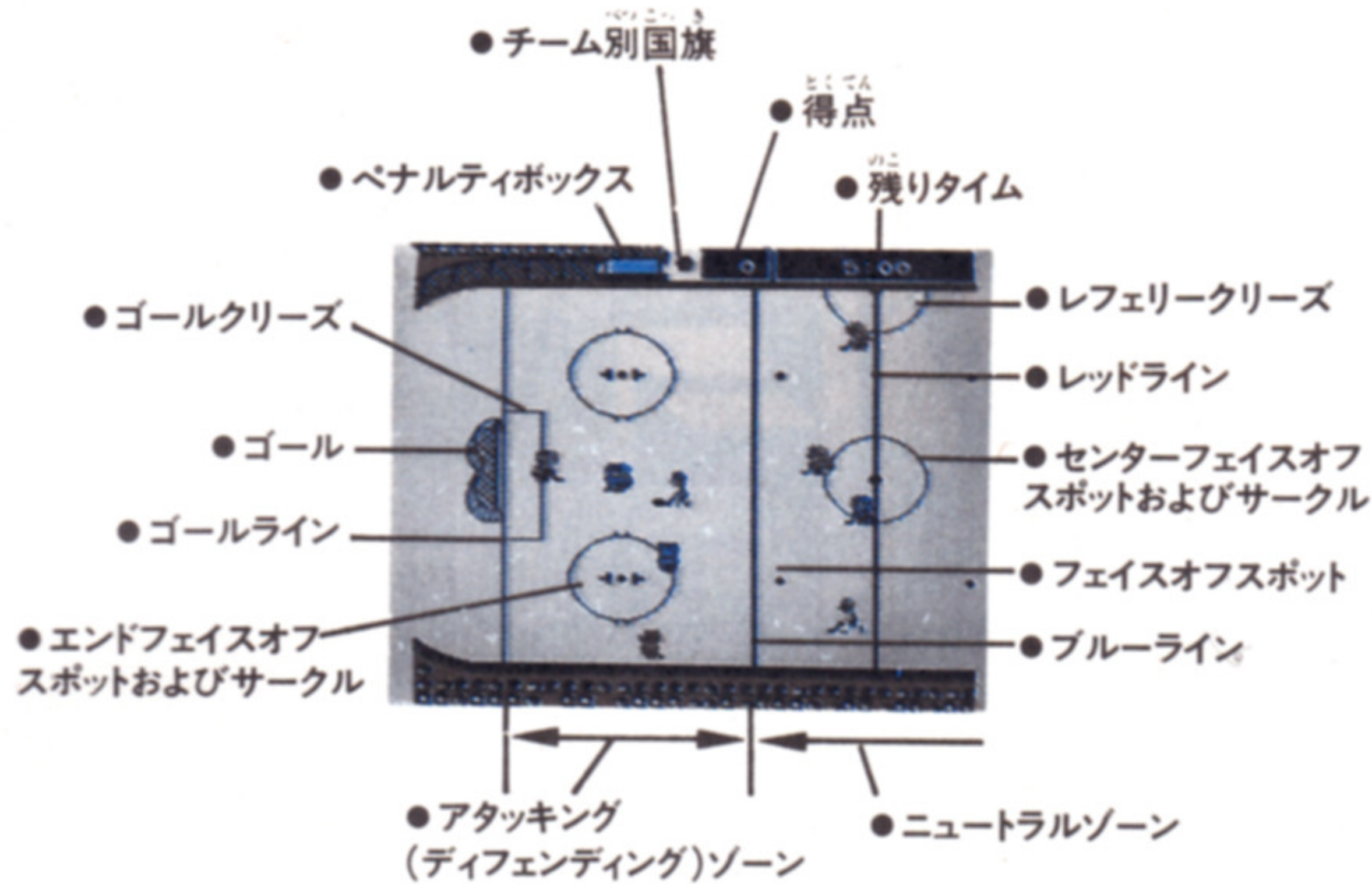


- ①↔② Aボタン
- ③↔④ Bボタン
- ①↔③ 十字ボタン
- ②↔④ 十字ボタン

①、③の選手は主にディフェンス(防御)。②、④の選手は主にオフェンス(攻撃)で活躍します。センタースポットへは①の選手が出ます。Aボタンで①と②の選手を、Bボタンで③と④の選手を、また、十字ボタンで①と③の選手を、また、十字ボタンで②と④の選手をそれぞれチェンジできます。試合が始まれば光っている選手を操作します。

■ポーズ(一時停止)：試合中にSTARTボタンを押すとゲームが中断され、もう一度押すと再開します。

## ■ゲーム画面



## ■コントローラー操作

(オフェンス(攻撃))

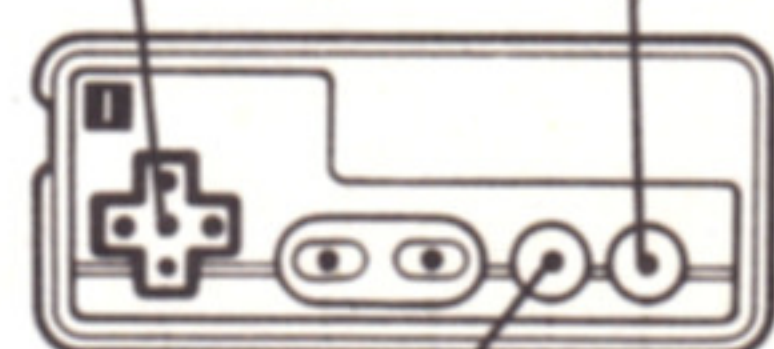
- 選手の移動/パス、シュートの方向



- シュート(押し続けていると強さが対応)
- パス/パックの取り合い

(ディフェンス(防御))

- 選手、ゴールキーパーの移動
- アタック(ボディチェック)/パックの取り合い



- 動かせるプレイヤーチェンジ(パックが一番近い選手に切り替える)/ゴール前の守備固め

## ■Bボタンの実戦テクニック

シュート	Bボタンを一定時間押し続けて離すとシュートします。その時間によってシュートスピードが変わります。
フェイント	Bボタンをチョン/と軽く押すとシュートのポーズをするだけでシュートはしません。
プレイヤーチェンジ	光っている(操作できる)選手をパックに近い人に替えることができます。
守備固め	押し続けていると選手がゴール前に集まり、守備を固めます。

## ■ルール

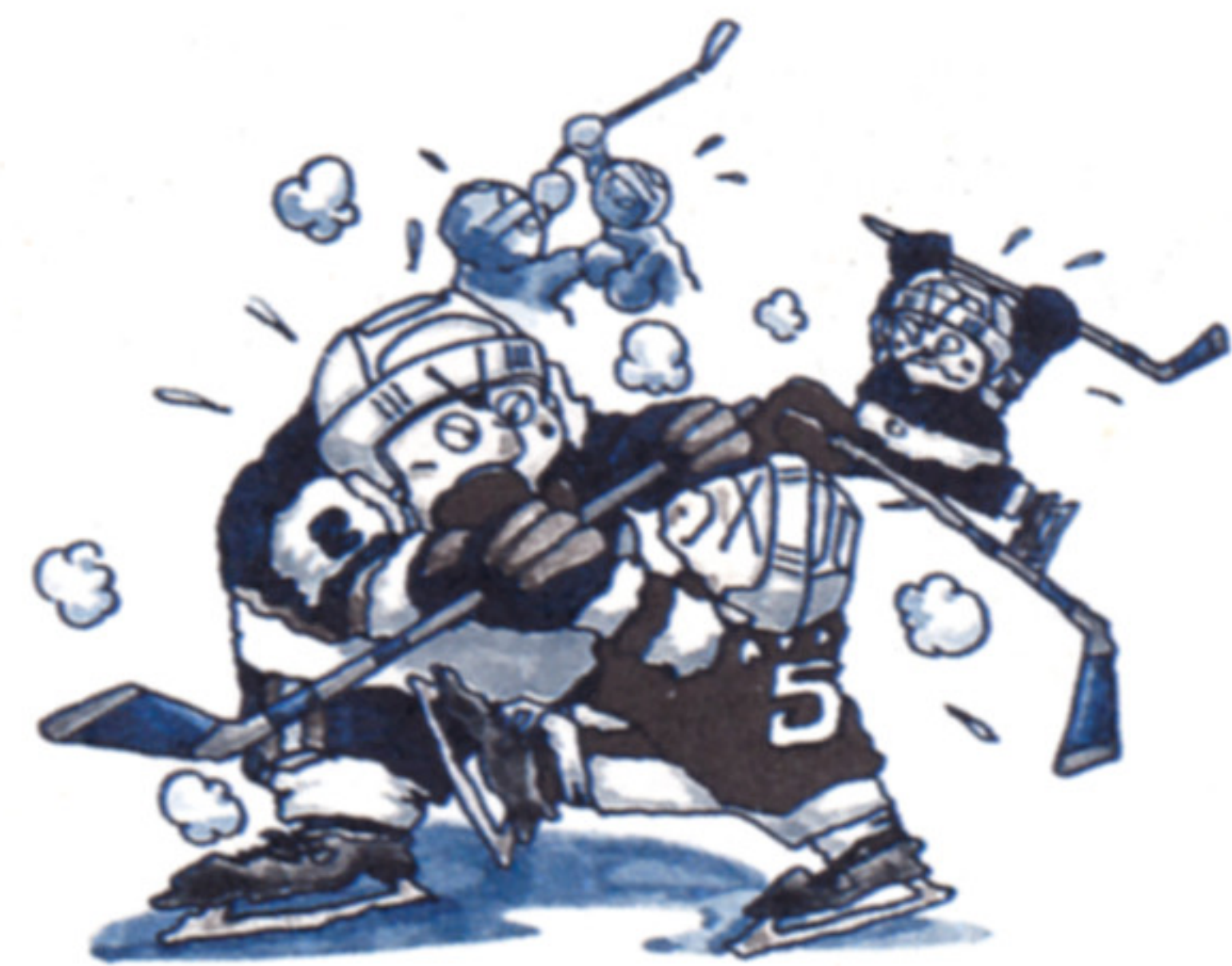
### ＜アイシング・ザ・パック(ICING THE PUCK)＞

センターラインの手前から相手側のゴールラインを超えて流れたパックに相手チームの選手(ゴールキーパー以外)が先に触れた場合、ゲームは中断されます。そして、パックを流したチームのディフェンディングゾーン(防御)に戻り、フェイスオフで再開されます。

ただし、パックがゴールクリーズを横切った場合や、反則出場者が出て相手チームより人数が少ない場合には適用されません。

### ■バトルモード(乱闘)からパワープレイ(多人数攻撃)へ!

パックの取り合いはAボタンの連打で行いますが、長びくとまわりの選手が集まって来てバトルモード(乱闘)となります。この時、どちらかの選手がペナルティ(反則)をとられ、一定時間退場になります。この場合の多人数チームの攻撃をパワープレイと呼びます。Aボタンを連打した方がパックを取りやすく、しかも、バトルモードではペナルティがとられにくくなっています。しかし、乱闘をしかけると幾分か不利な判定が下ります。



### ■相手チームを自分で編成

すべての対戦国にSPEED5で勝つと、LINE UP画面での相手チームのメンバーを自分で替えられるようになります。

### ■フリップシュートをマスターしよう

Bボタンで十分パワーをためるとフリップシュートが打てます。宙に浮いたパックは近くにセマった相手をすり抜けていきます。



ご使用の前に取扱い方、使用上の注意等、この「取扱説明書」をよくお読みいただき、正しい使用方法でご愛用ください。なお、この「取扱説明書」は大切に保管してください。