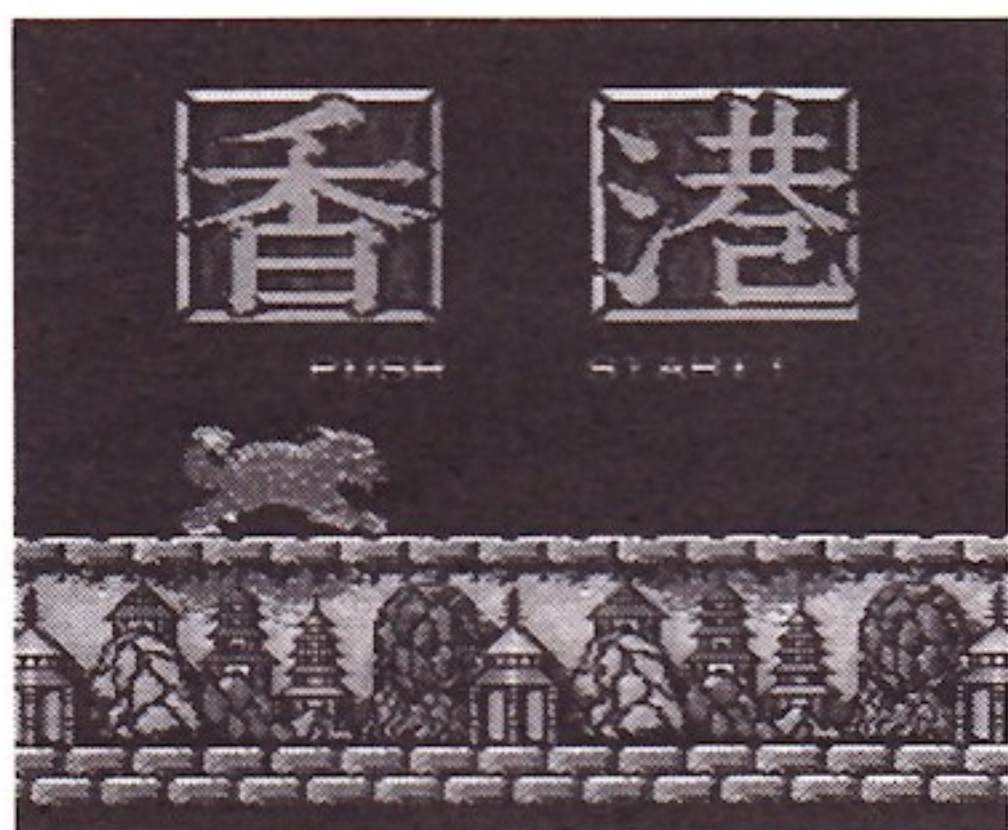
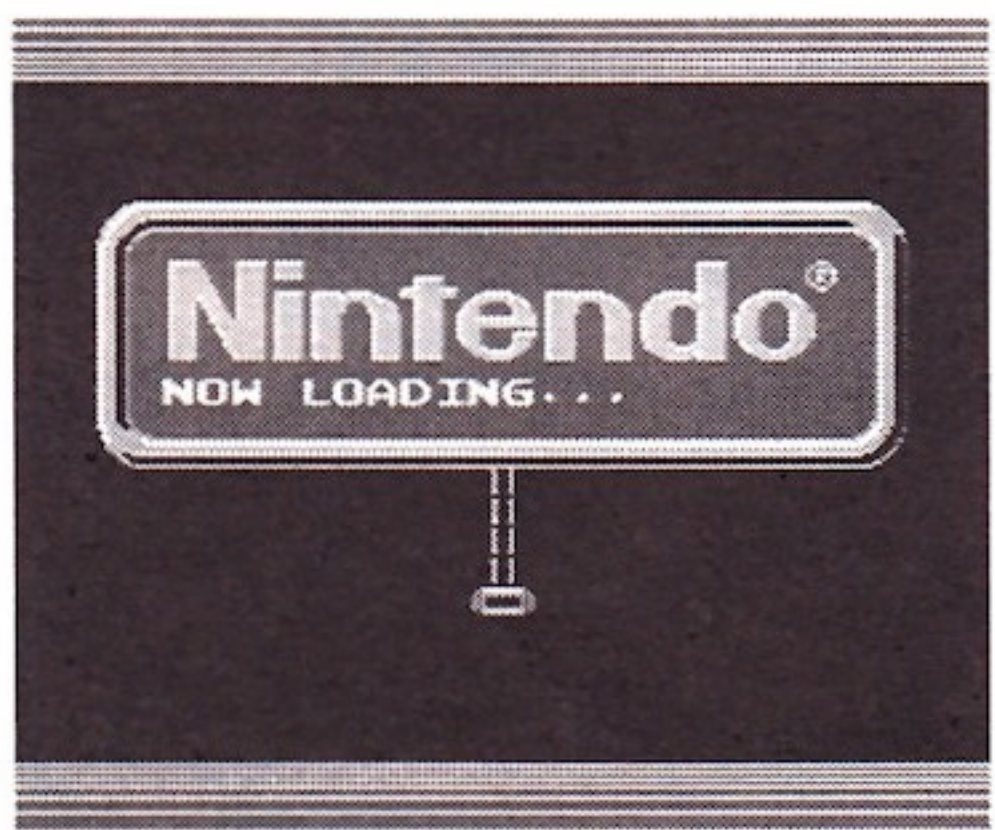




## 1 ゲームを始める前に

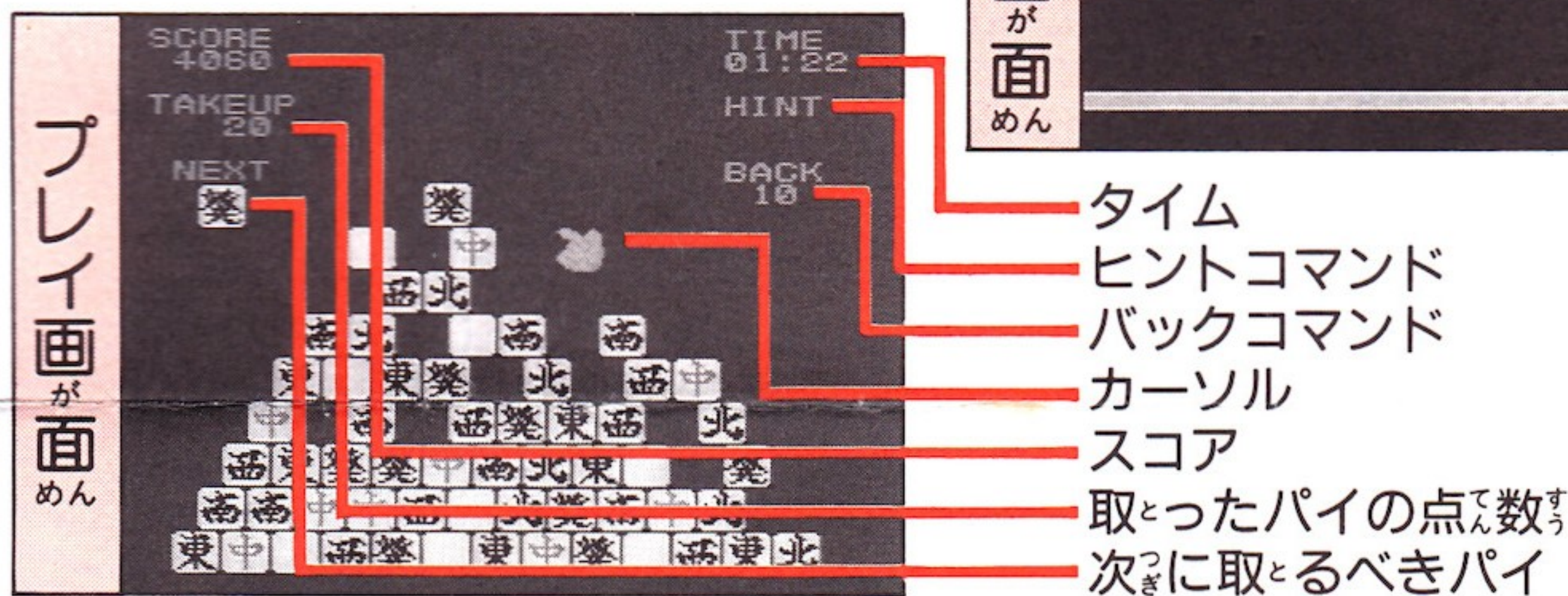
### ●まずディスクカードをセットしよう

ファミリーコンピュータ本体とRAMアダプター、ディスクドライブを正しく接続し、本体の電源スイッチを入れてください。ディスクカードをセットすれば、自動的にタイトルが表示されゲームが始まります。



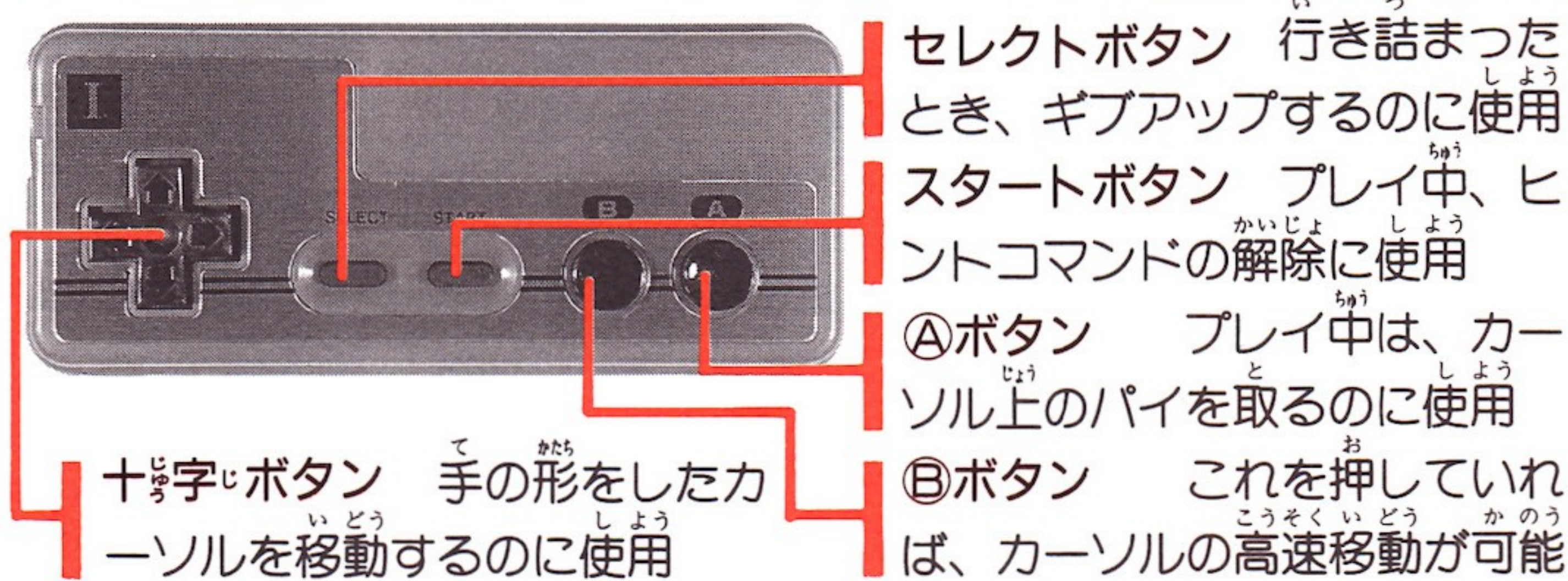
### ●セレクト画面とプレイ画面

タイトル画面でスタートボタンを押せば、セレクト画面になります。十字ボタンの上下で選択し、スタートボタンで各モードに移行できます。



## 2 香港の遊び方

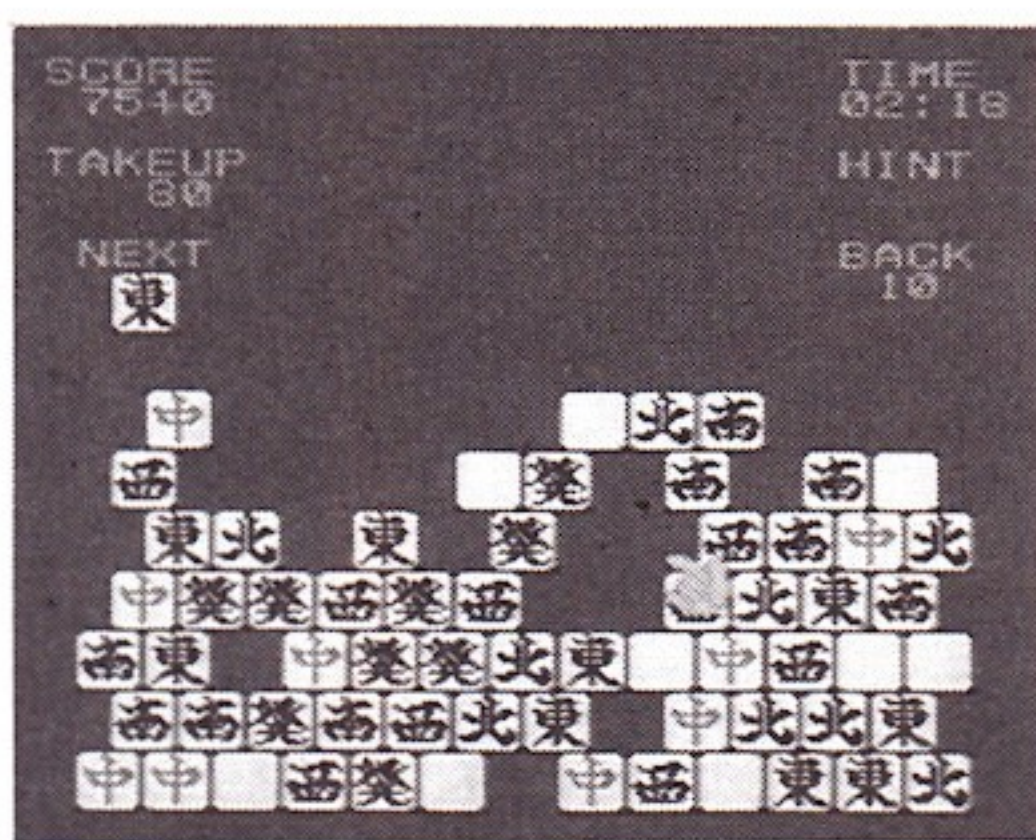
### ●コントローラの使い方



### ●順番にパイを取っていく

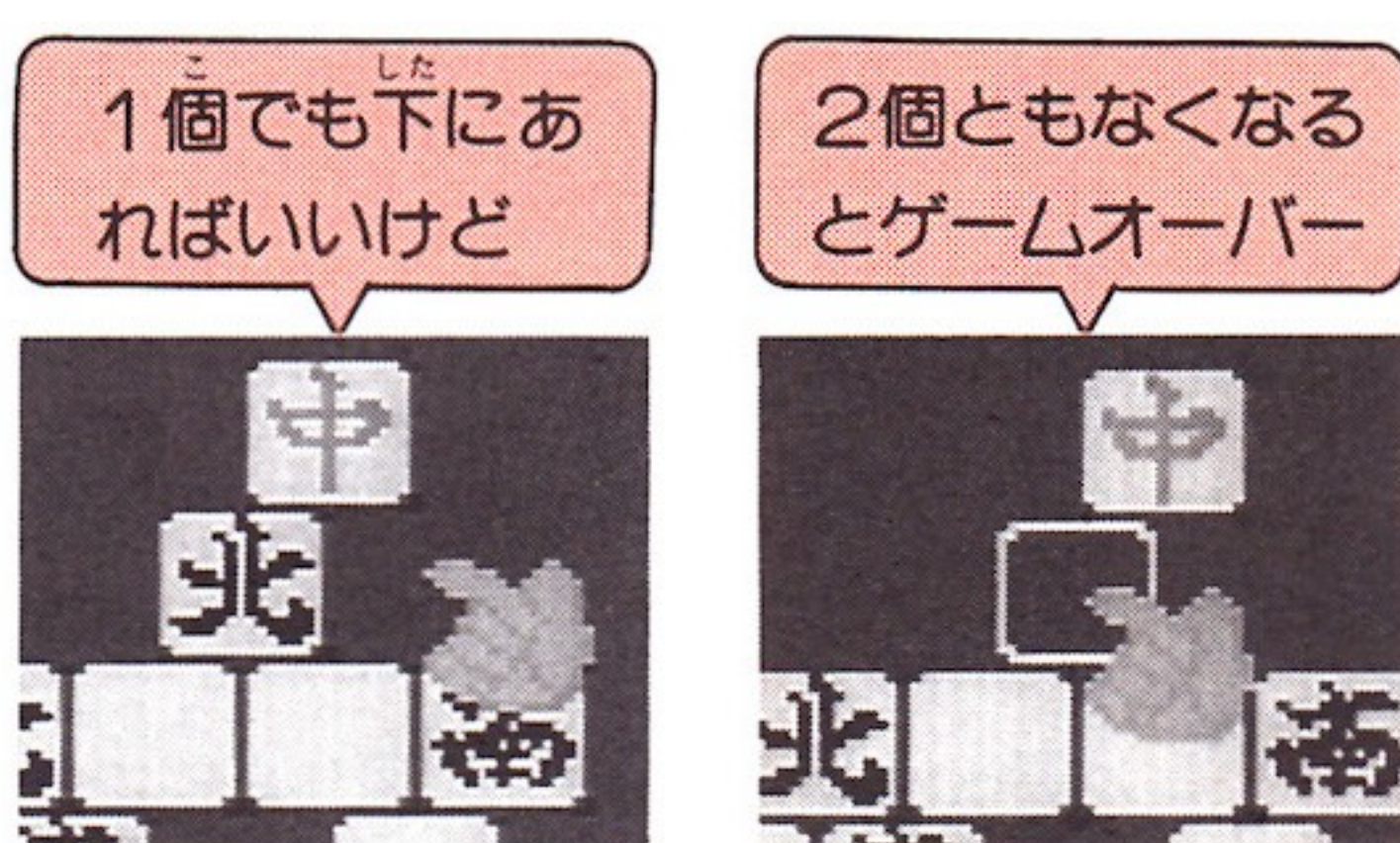
香港の基本ルールは、最初に並べられたパイを、東南西北白堊中の順に取っていくという簡単なものです。

順番にパイを取っていき、最終的に画面上のすべてのパイを取り去ればその面はクリアです。



### ●下のパイ2個を取るとミス

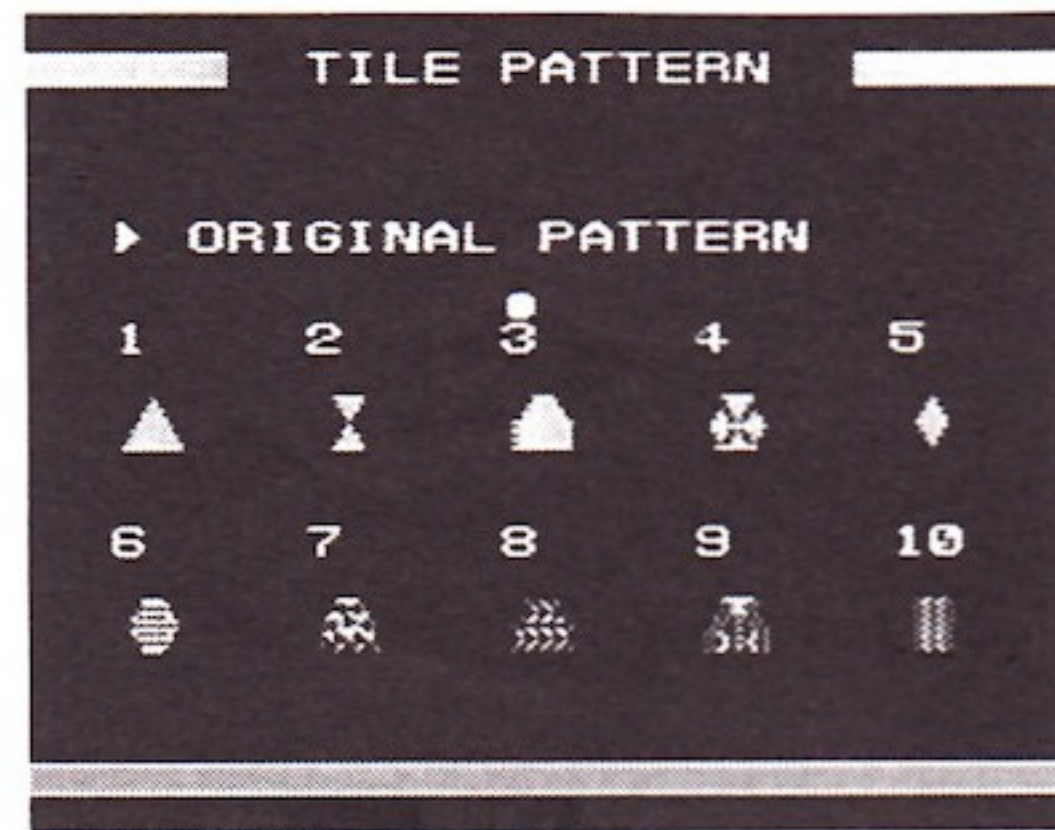
画面上に配置されたパイを、単に取っていいというものではありません。上にあるパイを支えている下のパイを両方取ってしまうと、山が崩れてゲームオーバーです。



## 3 プレイモード

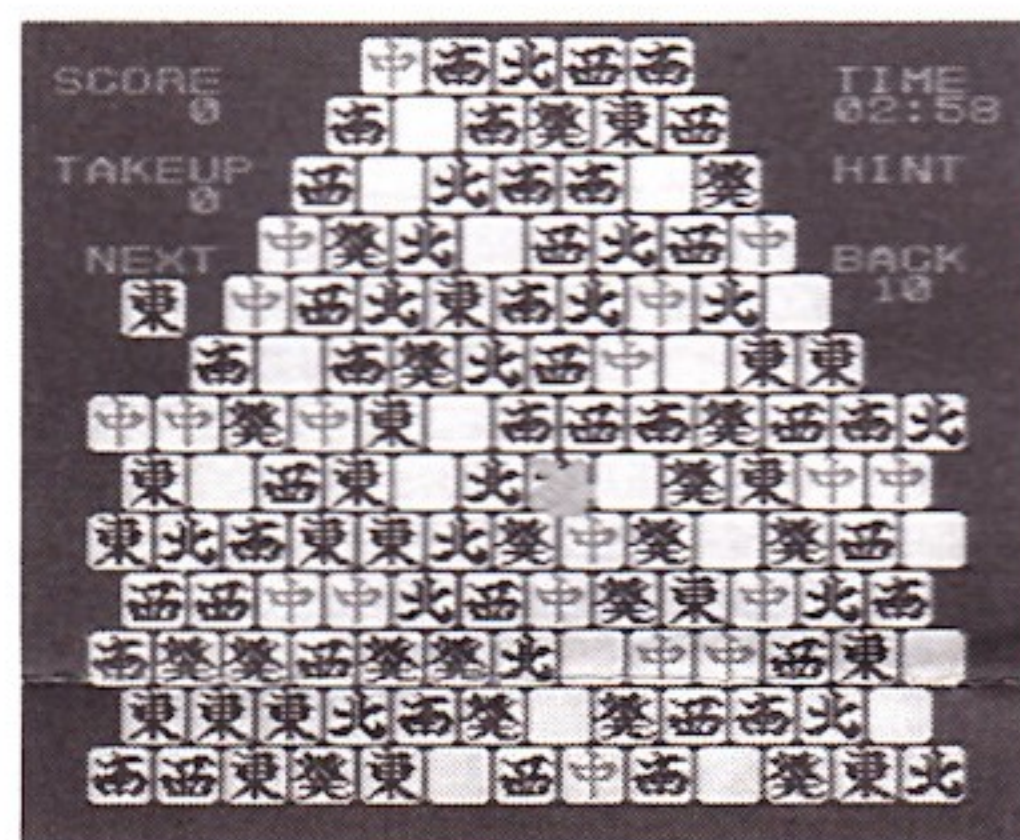
### ●10の基本パターンから選ぶ

セレクト画面で、PLAYを選択すると、通常のゲームモードとなります。次に、パターン選択画面になるので、あらかじめ用意されている10のパターンの中から山の形を決めます。パターンの中にはクリアしにくいものもあります。

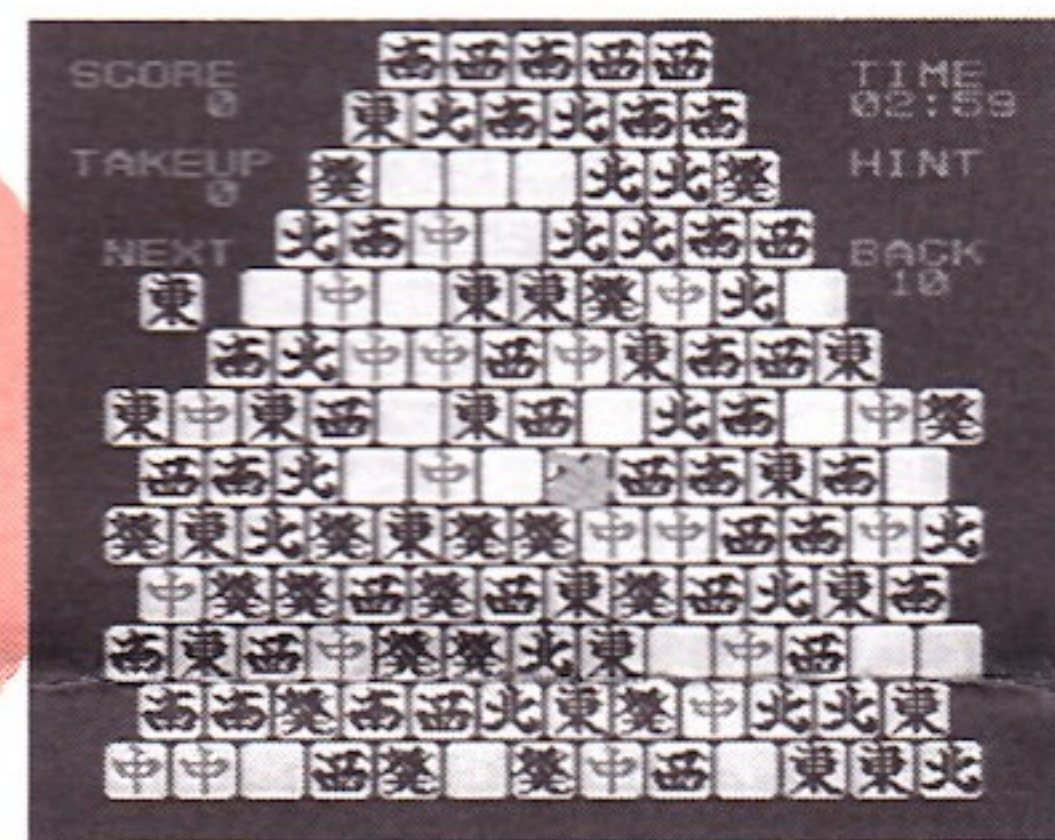


### ●レベルと制限時間の設定

パターンを決定したら、レベルと制限時間の決定です。レベルというのは、ローマ字3桁のパスワードで、これを変えれば配置されるパイ種を変更できます。制限時間を設定すれば、時間内にクリアできないときもゲームオーバーです。

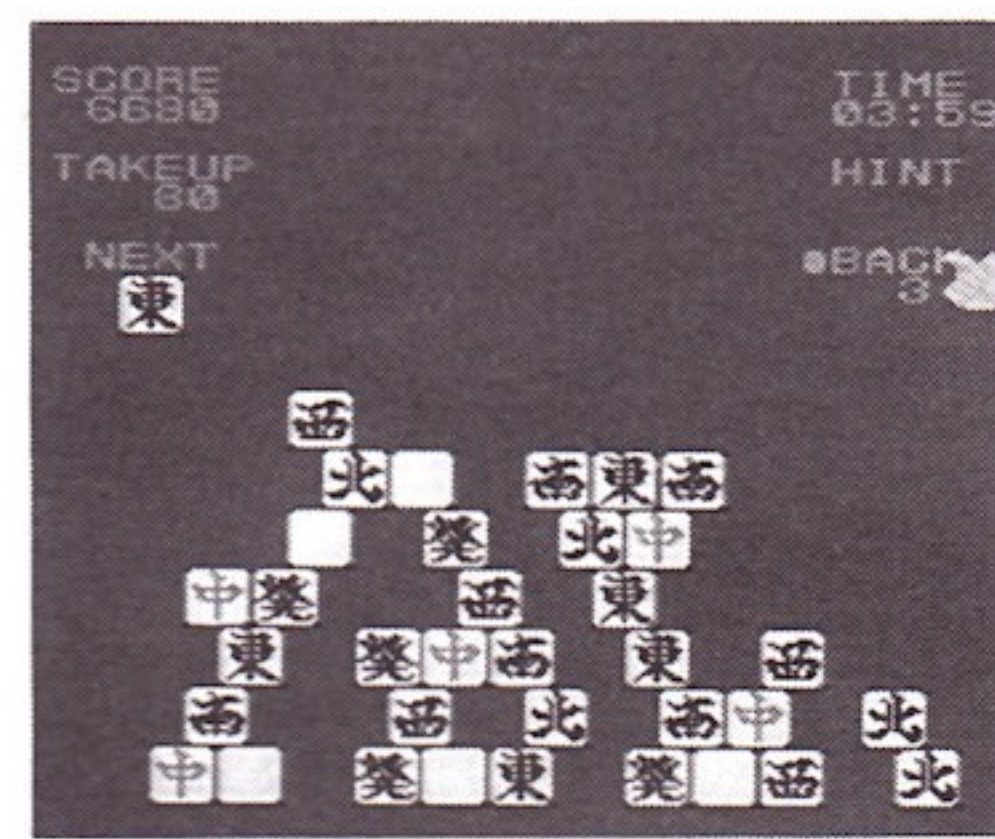
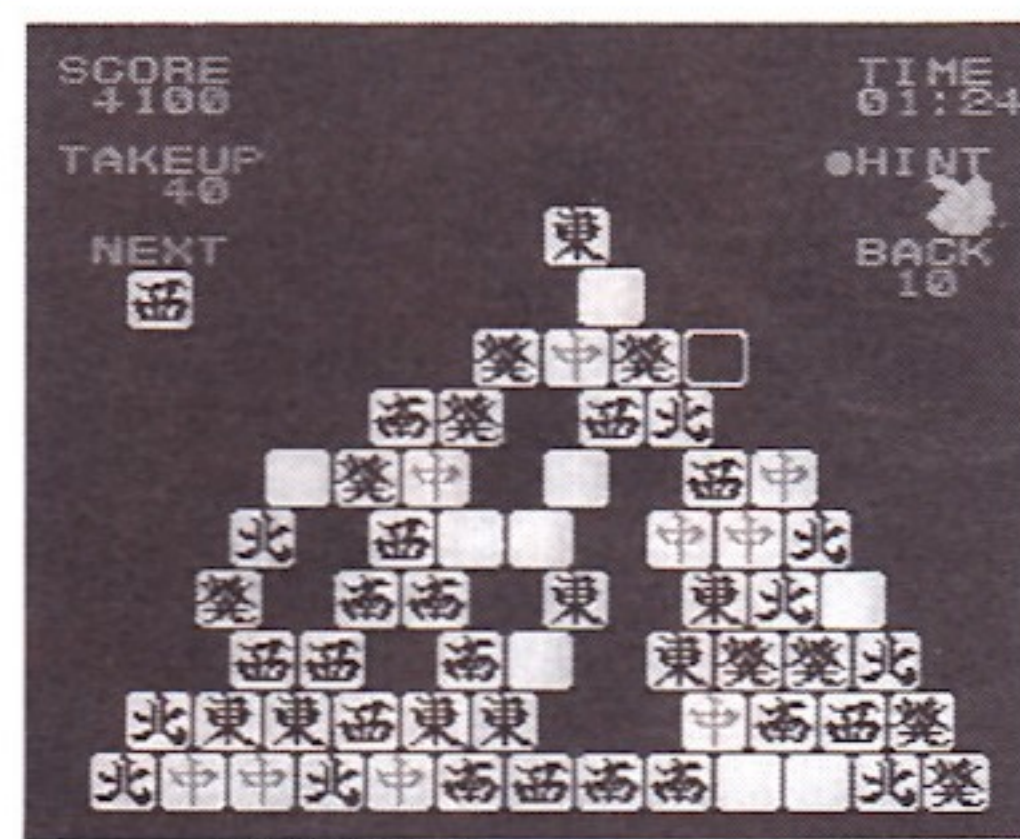
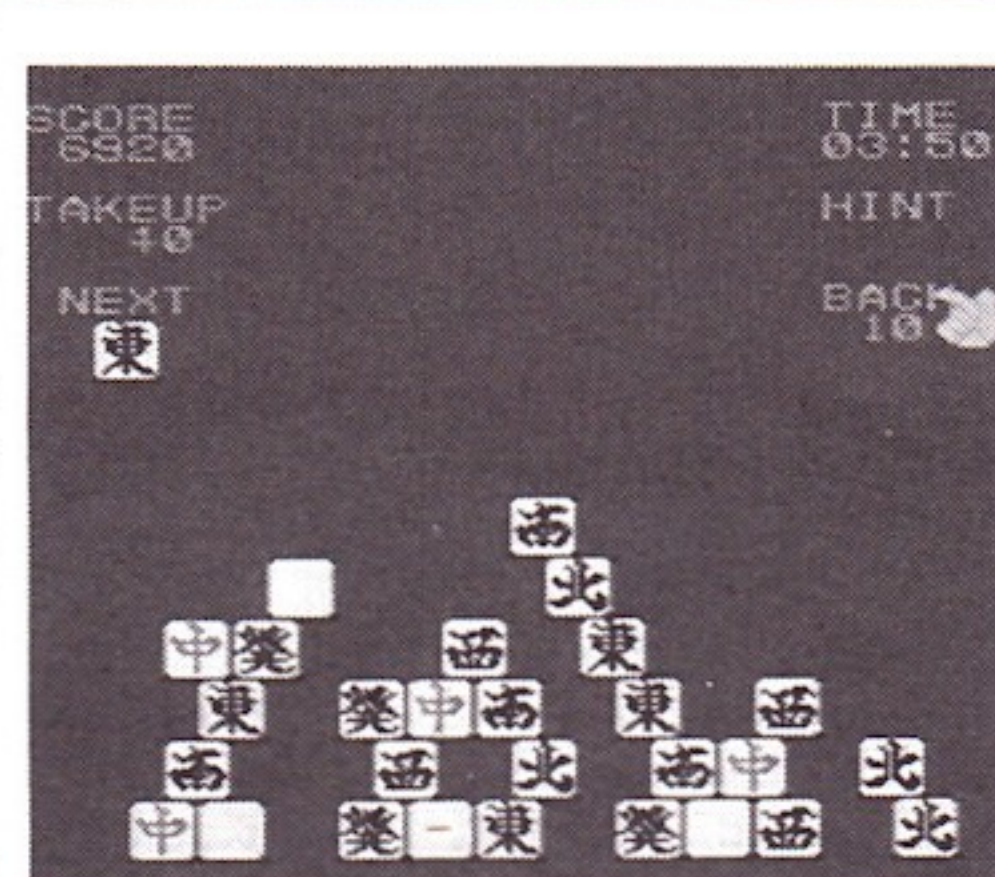


同じパターンでも違う配パイ



### ●ヒントコマンドとバックコマンド

プレイに行き詰まったときには、画面右上のHINTという文字にカーソルを合わせてAボタンを押せば、今取れるパイが表示されます。このコマンドは、スタートボタンで解除できます。それでもだめならBACKという文字にカーソルを合わせてAボタンを押しましょう。一手前に戻れます。このコマンドの使用回数は10回までです。



## 得点計算のしくみ

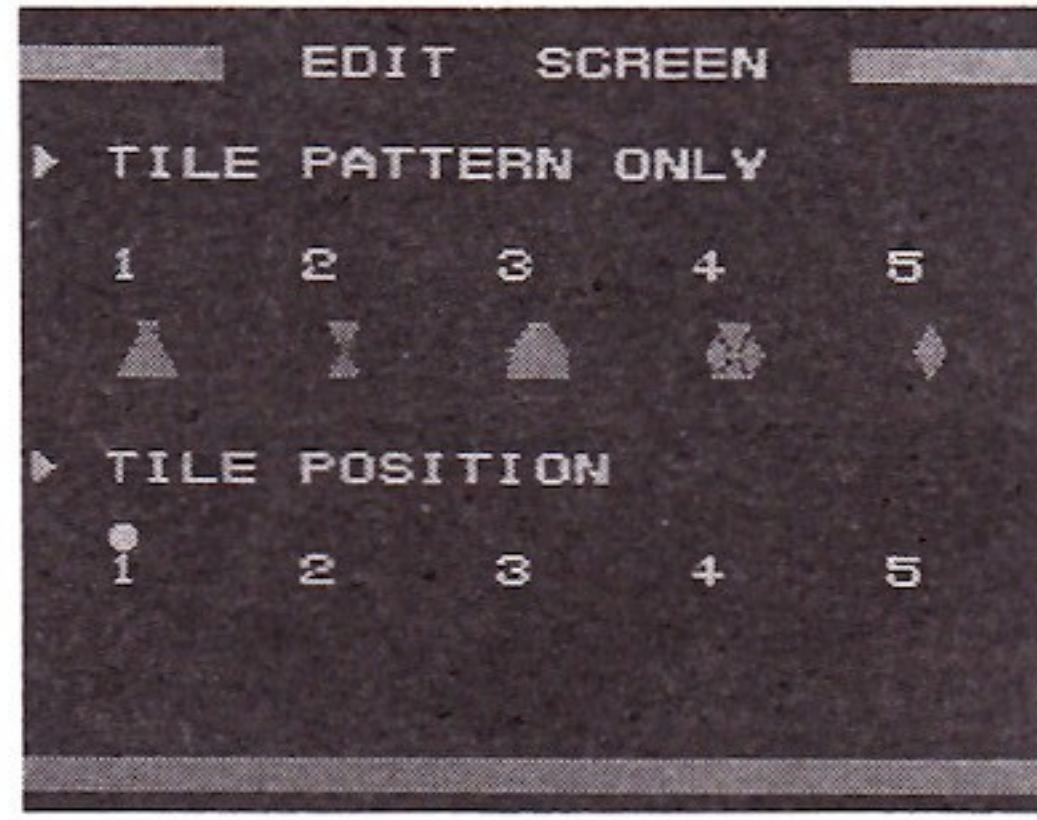
取ったパイの上と左右にパイがない場合を基準に20点とします。上でも横でもいいから、1個のパイが隣接している場合は40点。以下2個3個と隣接パイが増えるごとに倍々に増えます。

20点	40点
80点	320点
160点	

## 4 コンストラクション

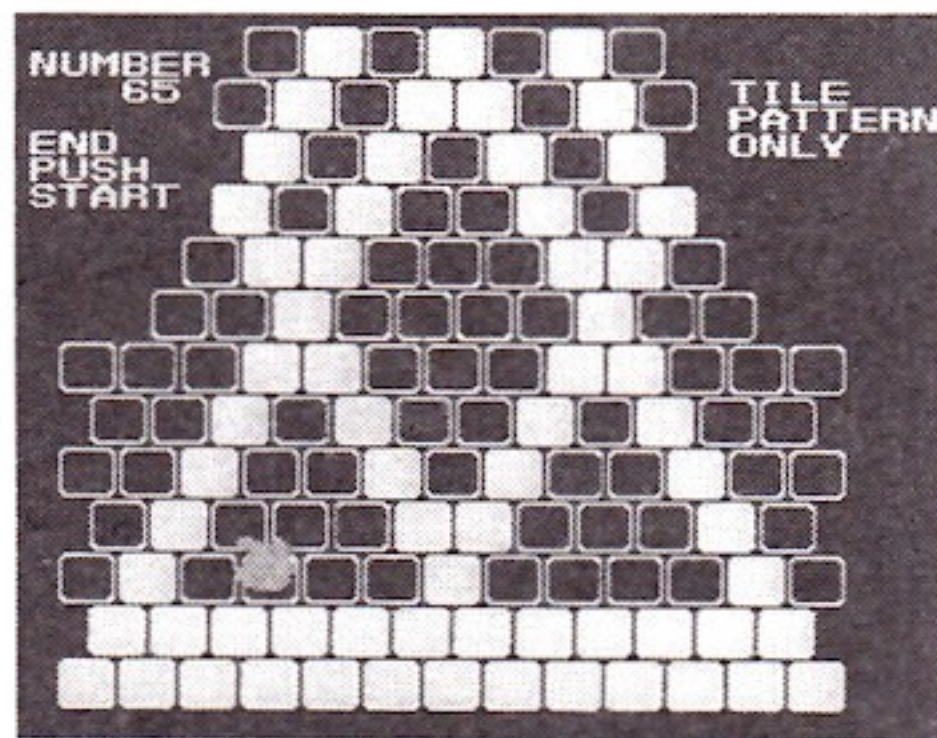
### ●2つのコンストラクションモード

セレクト画面で、CONSTRUCT IONを選べると、自分で面を作成するモードになります。ここで、画面上の upper 段にある数字を選べばパターンだけを作るモード、下段の数字を選べば配置するパイ種も自分で決めるモードになります。



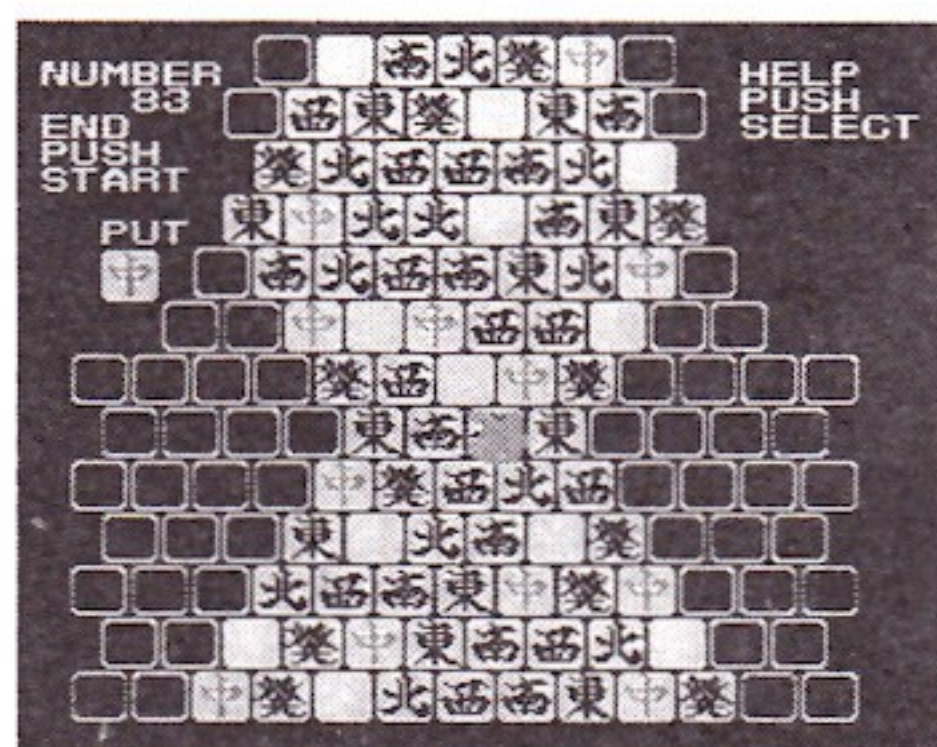
#### パターンだけをつくる

空白部にカーソルを合わせてAボタンを押すと、真白なパイが配置されます。逆にパイがある部分でAボタンを押せばパイが消去されます。



#### 配置するパイ種を決める

Aボタンを押すと配置したいパイの種類が変化します。セレクトボタンを押せば、現在の配置パイの個数と今の状態でプレイ可能かどうかが表示されます。



### ●コンストラクション面のセーブ

コンストラクションを終了したい場合には、スタートボタンを押します。このとき、今作成した面をセーブするかどうか聞いてきますので、セーブしたい場合にはYESを選択します。

### ●コンストラクションプレイ

自分で作成した面は、通常のプレイモード同様にプレイすることができます。ただし、配置パイの種類まで決めた面ではレベルの決定ができません。そのかわり、ハイスコアを出した人のプレイを記憶しているので、それを再現していくことができます。

## ゲームアイデア大募集

ファミリーコンピュータマガジン本誌では、一般からゲームアイデアを募集するファミマガディスク大賞を実施中。大賞受賞作品は、ファミマガディスクとして商品化していく予定です。たくさんの応募をお待ちしています。詳しくは本誌4月6日号をお読みください。

#### 応募要項

(応募資格) 年齢など、特に制限はありません。

(対象とするゲーム) これも、特に制限はありませんが、ファミコンのディスクシステムとして制作できるものを対象とします。テトリスのように、地味だけれども奥の深いようなゲームアイデアを募集します。

(応募媒体) 特に制限ませんが、審査員が内容を理解しやすいような媒体でお願いします。レポート用紙に文章と図解を入れたものや、ファミリーベーシック、各種パソコンなどで作成したプログラムでの応募も受け付けています。ただし、直接プログラムを送ってきたらとて、紙資料での応募より有利になるとは限りません。

(応募方法) ファミマガ本誌綴じ込みの応募用紙に、必要事項を記入して、作品と一緒に送ってください。

(賞品) ファミマガディスク大賞 若干名 賞金50万円と記念品  
佳作 10名 賞金5万円と記念品

\*大賞は、ファミマガディスクとして商品化できるものを前提として選出します。したがって、優秀な作品が多数応募された場合、大賞受賞作品が複数になることもあります。

\*受賞作品の著作権は、徳間書店インターメディア株式会社に帰属するものとします。ただし、製品化の際は、販売数に応じたアイデア料が支払われます。

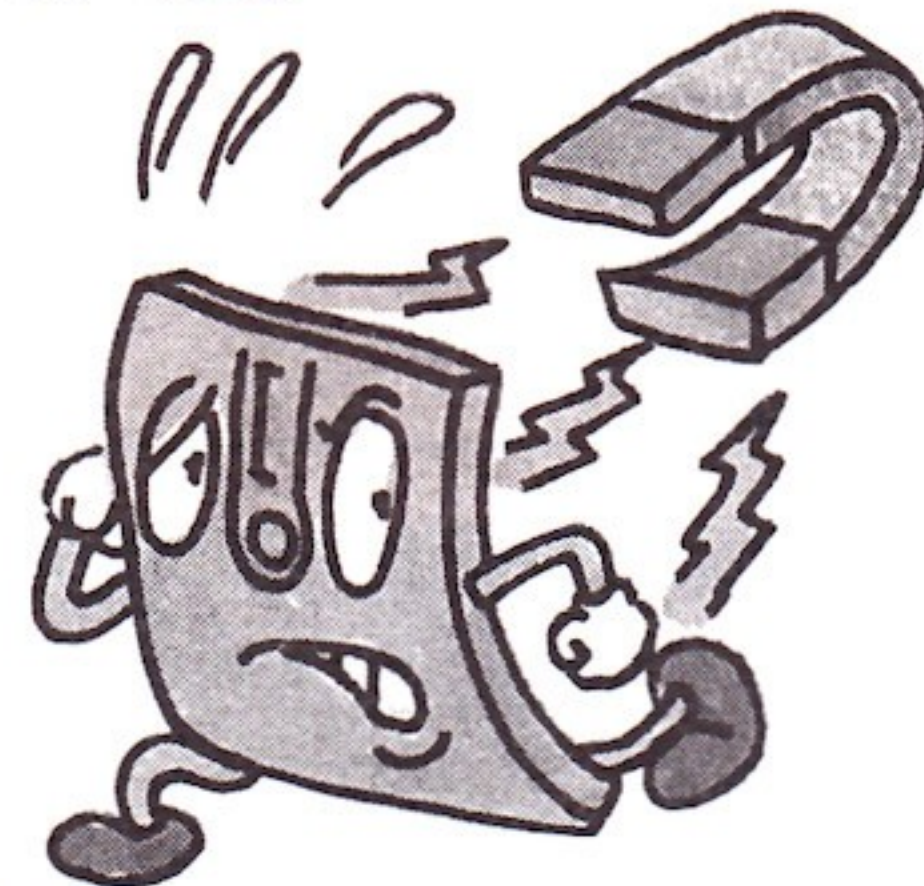
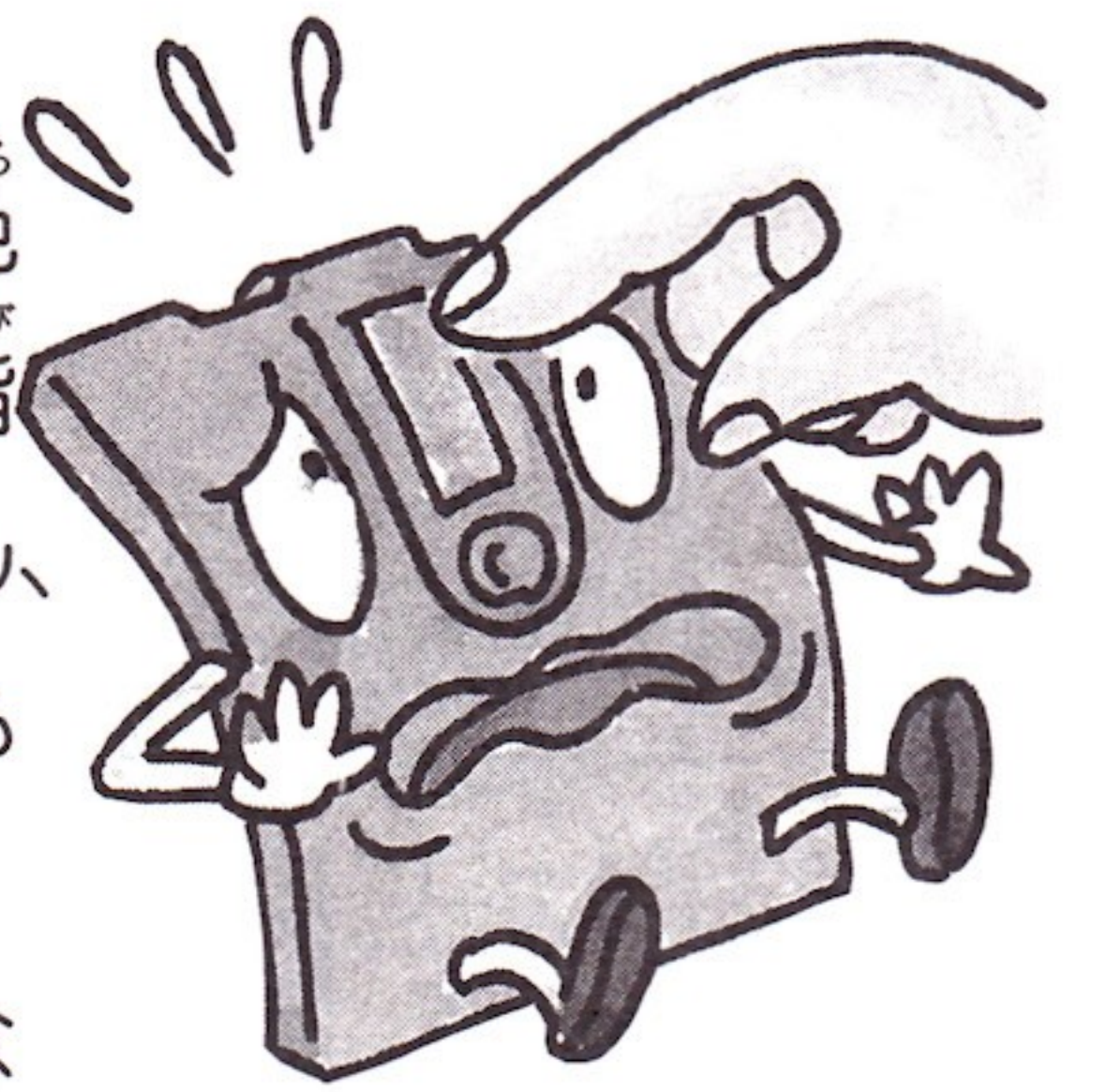
## これだけは守ろう ディスクカードの取り扱い方

ディスクカードはカートリッジより、デリケートです。注意を払って大切に扱ってね!

●ディスクカードの窓からみえる茶色の磁気フィルムの部分には、絶対に指などで触れないでください。もちろん、その部分を傷つけたり汚したりしてもいけません。

●ディスクカードは、湿気や暑さのない風通しのよいところに保管してください。

●ディスクカードはホコリにも弱いのです。保管場所はいつもきれいに。



●必ずプラスチックのケースに保管して、踏んだり曲げたりしないように気をつけましょう。



●磁石はディスクカードの命取りになります。磁石を近づけるとデータが消えてしまいます。ラジオ、テレビなどにも磁力があるので十分気をつけてください。

ディスクドライブの赤ランプがついているとき、EJECTボタンや本体のRESETボタン、電源スイッチに触れないでください。ディスクシステムの説明書もよく読みましょう。

### ディスクシステムが正しく動かないときは

君のディスクシステムで、画面に異状を知らせるエラーメッセージが出たら、下の表を参考にして原因を調べましょう!

エラーメッセージ	内容と対処方法
DISK SET ERR. 01	ディスクカードが正しくセットされていない。カードを取り出し、もう1度やりやあしです。
BATTERY ERR. 02	ディスクドライブの電圧が規定値以下になっている。乾電池を新しいものと交換しましょう。
ERR. 03	ディスクカードのツメが折れている。ほかのカードを使うか、ツメのところにテープをはる。
ERR. 04	違ったメーカーのディスクカードがセットされている。カードをよく確かめましょう。
ERR. 05	違ったゲーム名のディスクカードがセットされている。カードのゲーム名を確かめてください。
ERR. 06	違ったバージョンのディスクカードがセットされている。
A,B SIDE ERR. 07	ディスクカードの表と裏が逆にセットされている。カードを確かめてください。
ERR. 08	違った順番のディスクカードがセットされている。カードをセットする順番を確かめましょう。
ERR. 20~40	ディスクカードを買ったお店か、発売元へ相談しましょう。

#### 使用上の注意

- ご使用後はACアダプターをコンセントから必ず抜いておいてください。
- テレビ画面からできるだけ離れてゲームをしてください。
- 長時間ゲームをする時は、健康のため、約2時間ごとに10~15分の小休止をしてください。