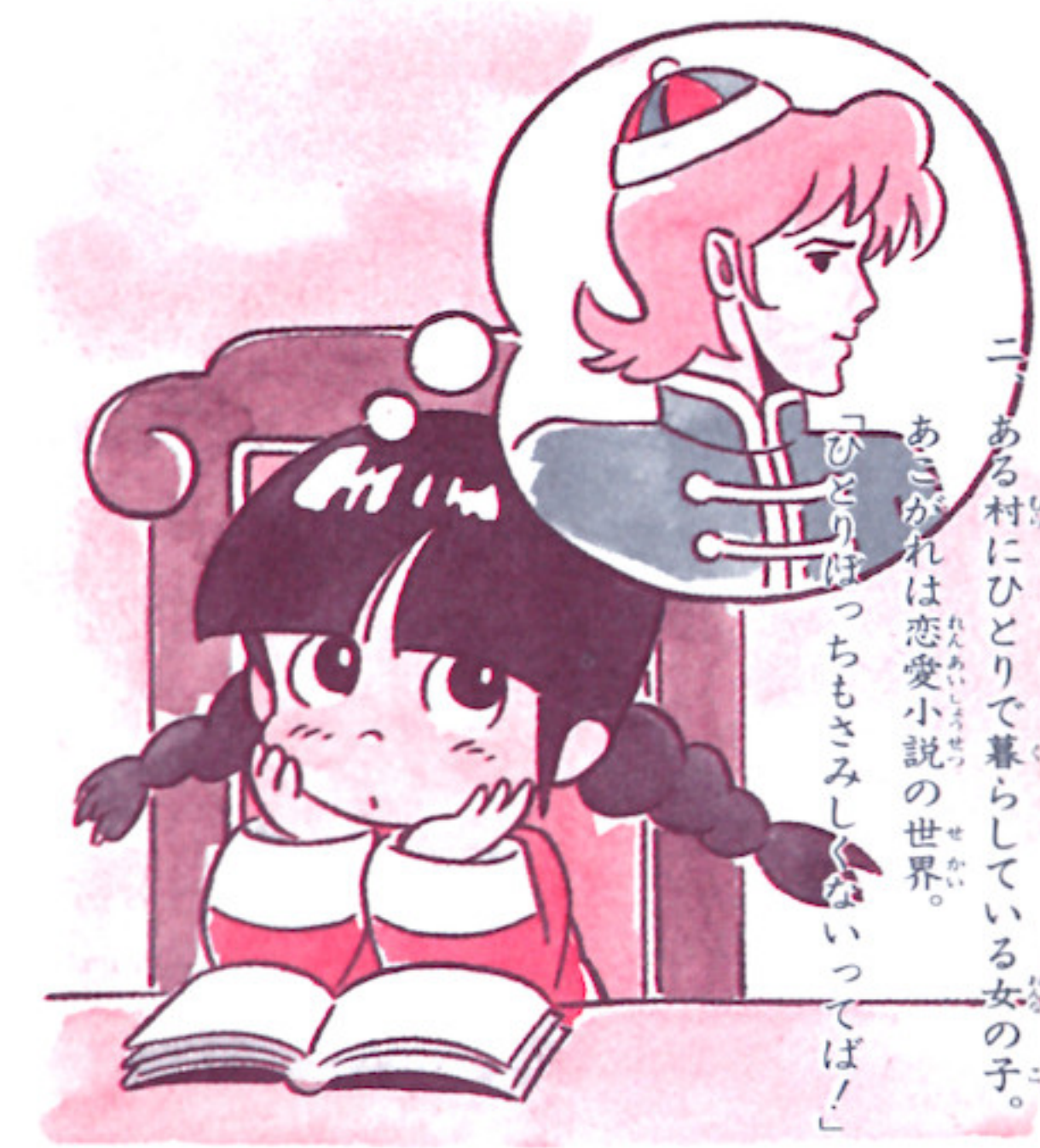


ふあみごんむかし話

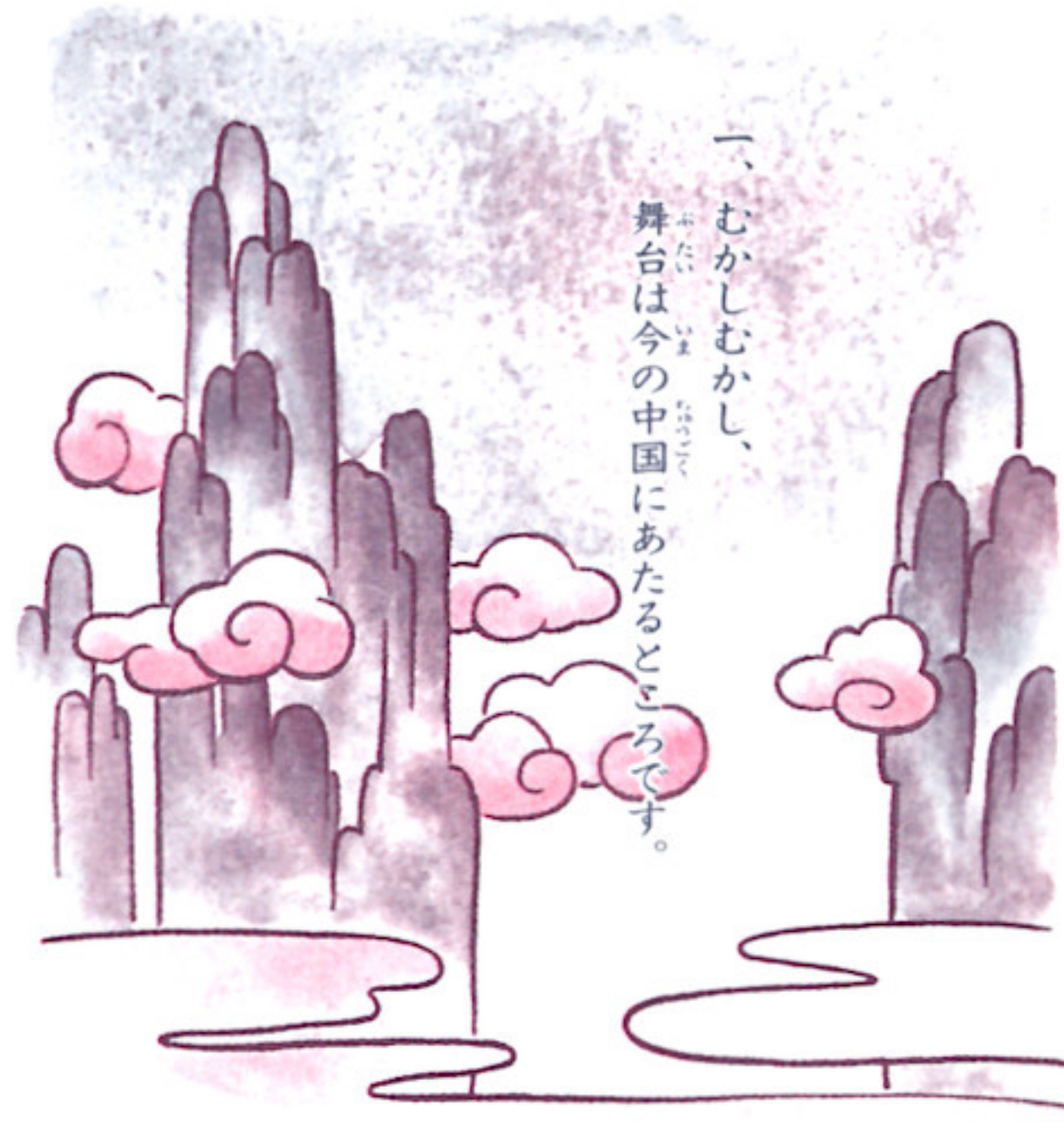
カーカーキ

龍龍龍™

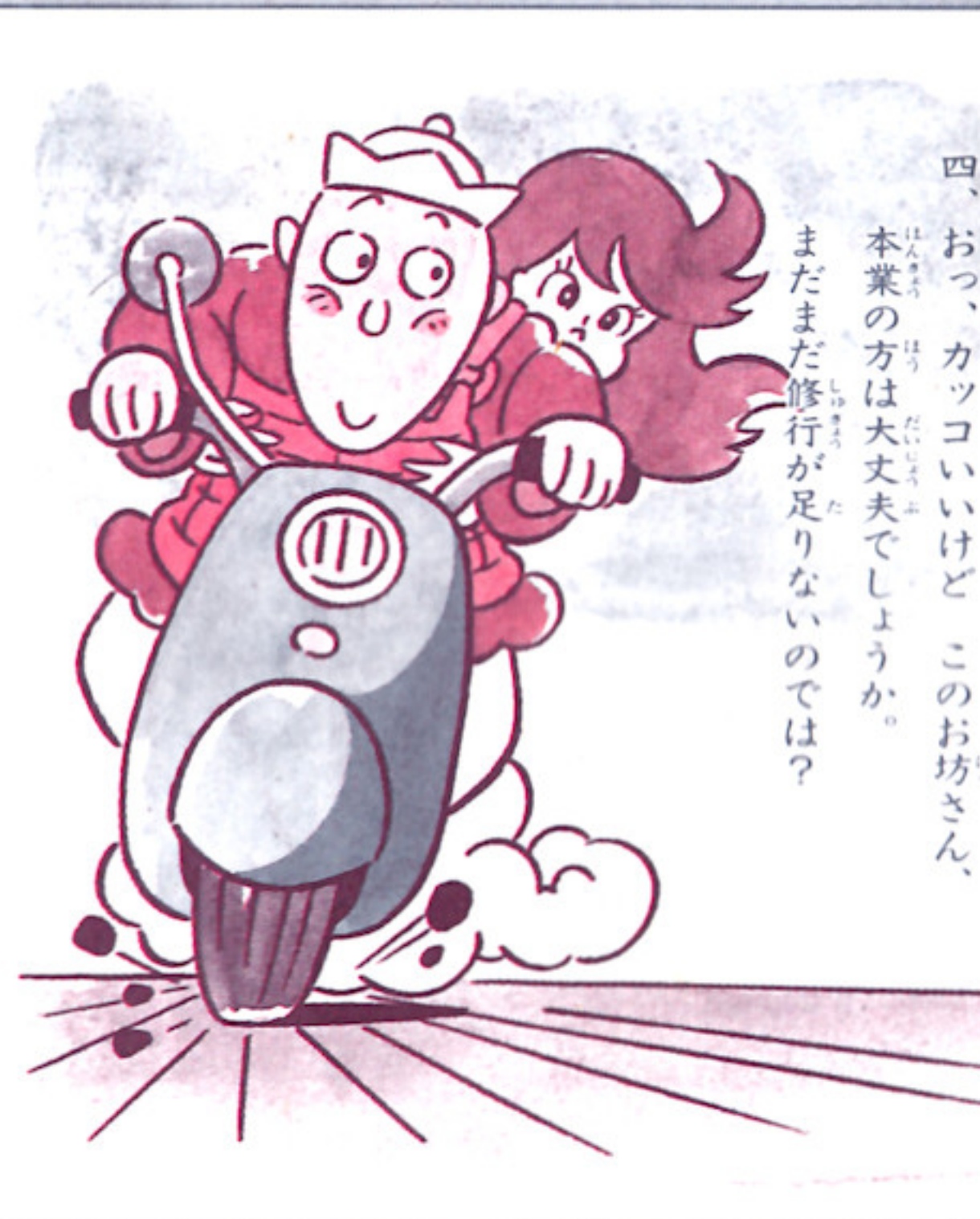
後編



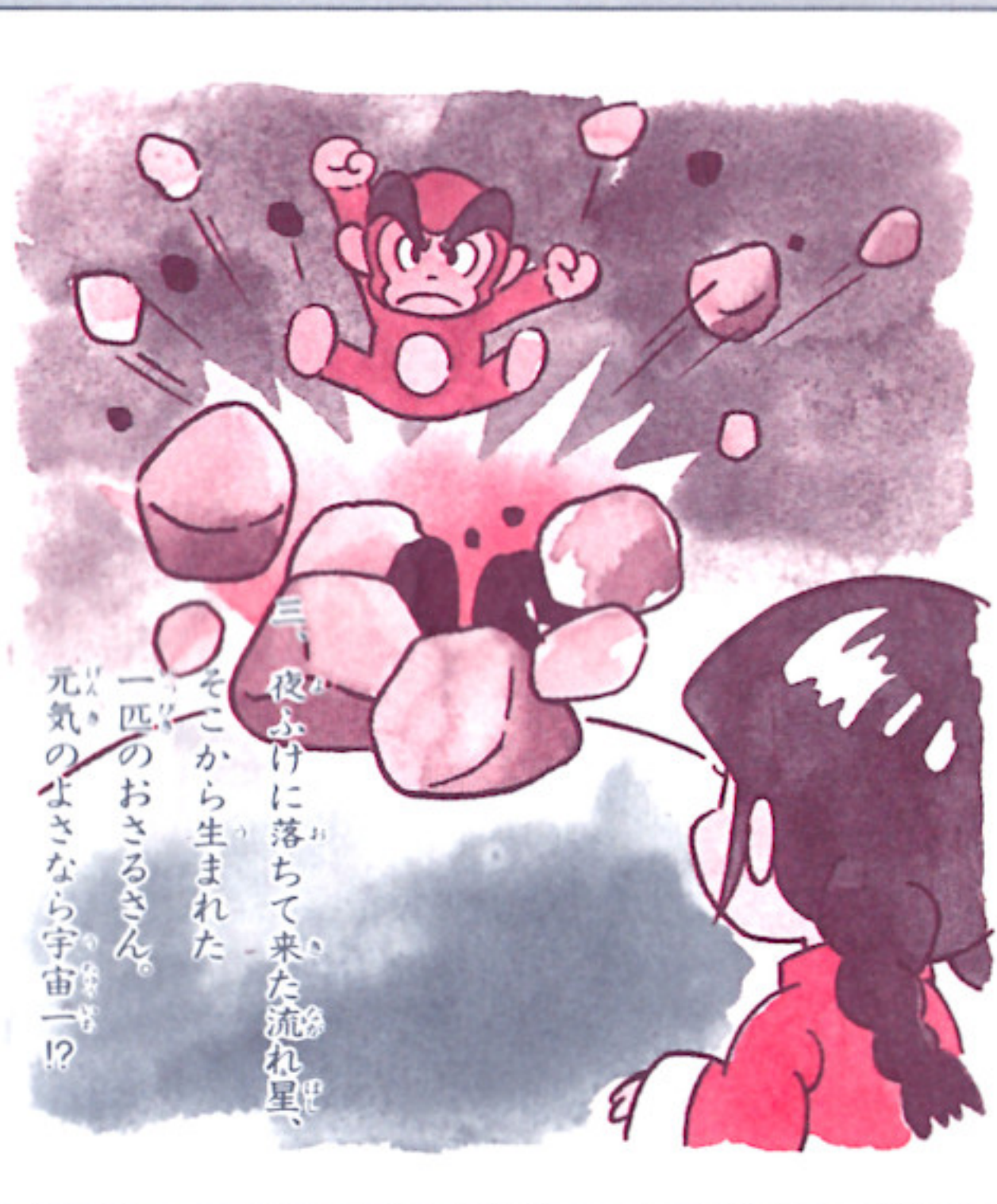
二、ある村にひとり暮らししている女の子。あみごんは恋愛小説の世界。「ひとり暮らしもさみしくないってば！」



一、むかしむかし、舞台は今の中国にあたるところで。



四、おっ、カッコいいけど、このお坊さん、本業の方は大丈夫でしょうか。まだまだ修行が足りないのでは？



三、夜ふけに落ちて来た流れ星、そこから生まれた一匹のおさるさん。元気のよさなら宇宙一!

任天堂株式会社
本社 〒605 京都市東山区福福上高松町60番地
TEL. (075)541-6113番(代表)
東京支店 〒101 東京都千代田区神田須田町1丁目22
TEL. (03) 254-1781番(代表)
大阪支店 〒542 大阪市中央区東心斎橋1丁目5番1号
TEL. (06) 245-4155番(代表)
名古屋営業所 〒451 名古屋市西区福下2丁目18番9号
TEL. (052)571-2506番(代表)
札幌営業所 〒060 札幌市中央区北9条西18丁目2番地
TEL. (011)621-0513番(代表)
岡山営業所 〒700 岡山市奉還町4丁目4番11号
TEL. (0862)52-1821番(代表)



七、とにかく捕ったおなじみのメンバーが、冒険の旅へと出発します。常識はずれの活躍に、もう御期待!!



六、たしかに河童は水辺が好きですが、ただどプールサイドなんて、ほんとに「むかし話」かなあ……。



五、お金を前にしている時の、このうれしそうなお顔! ガタつきなりすぎて、みんなに嫌われないように。

後編

後編

TM

後編のゲームを始めるために

ファミリーコンピュータ本体とRAMアダプタ、ディスクドライブを正しく接続し、本体のPOWERをONにします。そして終了した前編のディスクカードをSIDE Aを上にしてセット。

タイトル画面の時、STARTボタンを押すと画面①が出てきますので「あまのこむかし話」を選んでAボタンを押してください。その後、出てくる画面の指示に従い後編のディスクカードをSIDE Bを上にしてセット。しばらくするとお待ちかねの後編画面②が現われ、ゲーム再開となります。

タイトル画面



画面①



画面②



前編のお話は……

むかしむかし、今の中国にあたる所のお話。ある夜、ひとり暮らしの女の子のもとへ流れ星から生まれた猿（悟空）が現われた。乱暴者だった悟空は、おしゃか様によって連れ去られ、ひよんなことから三蔵法師の弟子となり、八戒、悟浄と共に天竺へ向かうはめになる。

三蔵の天竺行きの目的は「一生来して暮らす法」なるお経を手に入れること。しかし天竺は邪悪な化け物、牛魔王のすみかでもあったのだ。



一方、女の子は曲がった心を直すという「ひかりのこづち」を捜してひとり、旅を続けていた。念願のこづちを手に入れ、悟空との再会も束の間、牛魔王の怒りを買った悟空のために、乗っていた船から竜巻にのまれ、一行もろとも散り散りになってしまったのだが……

そのたについて

前編と同様、ゲームをやり続けている間は「そのた」だったいさん、おぼえるを選び、そこまでのお話をこまめに覚えてもらつと便利です。一旦ゲームをやめる時（電源を切る時）は「せーぶ」を選んで指示に従ってください。再開する時は前編のSIDE Aをセット、「せーぶから」を選び指示に従いましょう。

後編のお話も、せーぶする時は前編のディスクカードに書き込まれます。お話を残す時も、再開する時も、終了した前編のディスクカードが必要となりますので御注意ください。



後編をプレイするには、終了した前編のディスクカードが必要です。

ディスク取扱上の注意事項

ディスクカードはカセットよりも、ずっとデリケートです。ここに書いてある注意事項をきちんと守ってあげないとゲームができなくなることがあります。

●ディスクカードの窓から見える茶色の磁気フィルム部分には絶対に指などで触れないで、汚したり傷つけたりしないよう気をつけましょう。

●湿気、暑さにはとても弱いので、風通しのよい涼しい場所に保管するように。

●ホコリはディスクカードの大敵です。保管場所はいつもきれいにしてください。

●磁石を近づけるとデータが消えてしまいます。テレビ・ラジオなどにも磁力があるので近づけないように。

●踏んだりするのはもってのほか、使わない時はいつもプラスチックのケースにきちんとしまっておいてください。

ディスクドライブの赤ランプがついている時は、EJECTボタンを押したり、本体の電源やRESETスイッチに手を触れないで、大きな衝撃も与えないように注意してください。ディスクシステムの説明書もよく読みましょう。

ディスクシステムが正常に作動しなくなった時には……

ディスクシステムが正常に作動しない時には、画面に異常を知らせるエラーメッセージが表示されます。

エラーメッセージ	内容・対処方法
でいすくせつと	画面に出るエラーメッセージに従ってください。
ばってりー	電圧が弱くなっています。乾電池を交換してください。
らいとぶろてくと	ディスクカードのツメが折れています。ツメの所にテープを貼ってください。
えらー	選ったメーカーのディスクカードがセットされています。
げーむめいかー	選ったゲーム名のディスクカードがセットされています。
げーむねーむ	選ったバージョンのディスクカードがセットされています。
げーむばーじょん	A面、B面確認のうえ、指示どおりセットしてください。
えーびーさいど	選った順番のディスクカードがセットされています。
でいすくなんばー	選った順番のディスクカードがセットされています。
えらー	選った順番のディスクカードがセットされています。
でいすくとらぶる	選った順番のディスクカードがセットされています。

※同一ゲームの前編、後編を入れ違えた場合には「ちがったでいすくがせつとされています」という表示が出ます。

