

DISK SYSTEM
ファミリーコンピュータディスクシステム

SQUARE
DOG

SQF-CLO



DISK ORIGINAL GROUP

DOG



ディスクカードを書きかえたら
シールも、きれいに貼りかえよう。

注意

ディスクカード用シール(SIDE A・SIDE B)以外のシールをディスクカードにはると、故障の原因となります。

1.



まずはじめに、ディスクカードについている古いシールを、きれいにはがしましょう。重ねてシールをはると、故障の原因になります。

2.



古いシールをはがしたら、新しいディスクカード用シールを、SIDE A・SIDE Bよく確かめてから、決められた位置にはりましょう。

3.



シールがずれたり、はがれやすくなっているか、もう一度確かめてください。特にシールの四隅は、ていねいにおさえてください。

クワパトラ魔宝

CONTENTS

もくじ

- ストーリー……4
- ゲームを始めるためには、前準備が必要なんだ……8
 - さあ、冒険に出発だ！……10
 - 敵に出会うと戦闘モード……16
 - 街からゲームが始まる……18
 - ゲームの進め方……24
 - モンスターズマニュアル……28
- これだけは覚えておきたい注意事項……32

ストーリー
STORY

■アレクサンドリア

僕は、草野^{くさの}大介^{だいすけ}。学校の夏休^{がっこう なつやす}みを利用して、考古学者^{りょう こうこがくしゃ}のお父^{とう}さんと一緒にアレクサンドリア^{いっしょ}にやって来た。

ここアレクサンドリアは、エジプト^{さいご}最後の王朝^{おうちゆう}。つまり、クレオパトラ女王^{じゅうおう}時代の首都^{じだい しゅと}だったんだ。今でも、この街^{いま}のあちこちに、当時の遺跡^{とうじ いせき}なんかがたくさん残^{のこ}ってるんだよ。

ところで、僕^{ぼく}たちがここにやって来たのは、お父^{とう}さんが古代^{こだい}の隠^{かく}し財宝^{ざいほう}のありかを示^{しめ}す、古文書^{もんじよ}を見つけたからなんだ。



■悪^{あく}の神^{かみ}カラド^{のろ}の呪^{のろ}い

古文書^{こもんじよ}に示^{しめ}されたたとおり発掘^{はっくつ}を開始^{かいし}して二週間^{にしゅうかん}。ついに、遺跡^{いせき}の大広間^{おおひろま}が現^{あら}われた。

お父^{とう}さんは、財宝^{ざいほう}の目印^{めじるし}のモザイクパネル^{ちゆういぶか}を注意^{ちゆういぶか}深くはずしはじめたが、そのとき――。

床下^{ゆかした}から、おそろしい悪霊^{あくりゆう}がわき出しお父^{とう}さんにとりついてしまったんだ！

発掘^{はっくつ}を手伝^{てつだ}っていたひとたちは、「ファラオ^{のろ}の呪^{のろ}い」と叫^{さけ}びながら残^{のこ}らず逃^{にげ}げてしまい、いつのまにかお父^{とう}さんの姿^{すがた}も、煙^{けむり}のように消^きえてしまった。

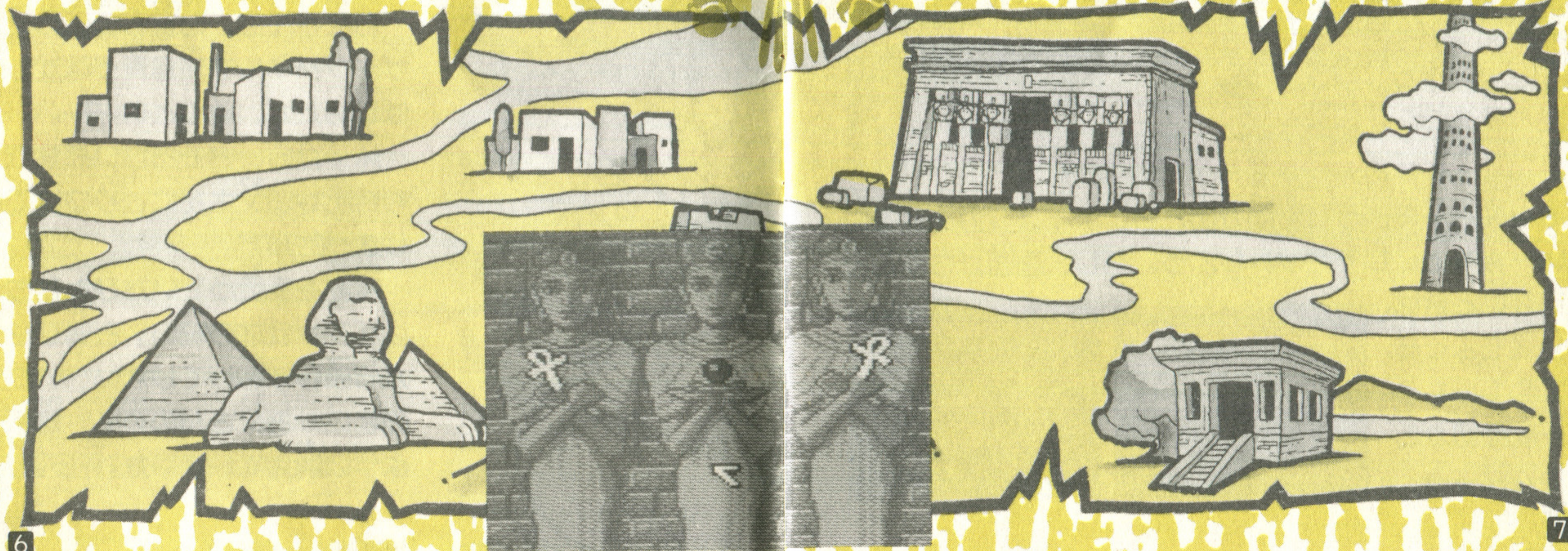
■石版のメッセージ

途方にくれた僕は、しかたなく床を調べてみた。そこには財宝なんてなく、メッセージの刻まれた石板が一枚あるだけだった。

『ここに悪の神カラドと悪霊を封印した。万一、封印を解いてしまったら、この世に悪が復活する。悪霊にと

りつかれたものは死を待つのみ。助かる道はただ一つ。『イシスの涙』を見つけ、イシス女神の化身・クレオパトラをよみがえらせ、その力を借りよ。』

とにかく、一刻も早く『イシスの涙』を見つけないと大変だ！ まず街に行って、手がかりを捜すぞ！！



S T A N D B Y !

ゲームを始めるには、 前準備が必要なんだ!

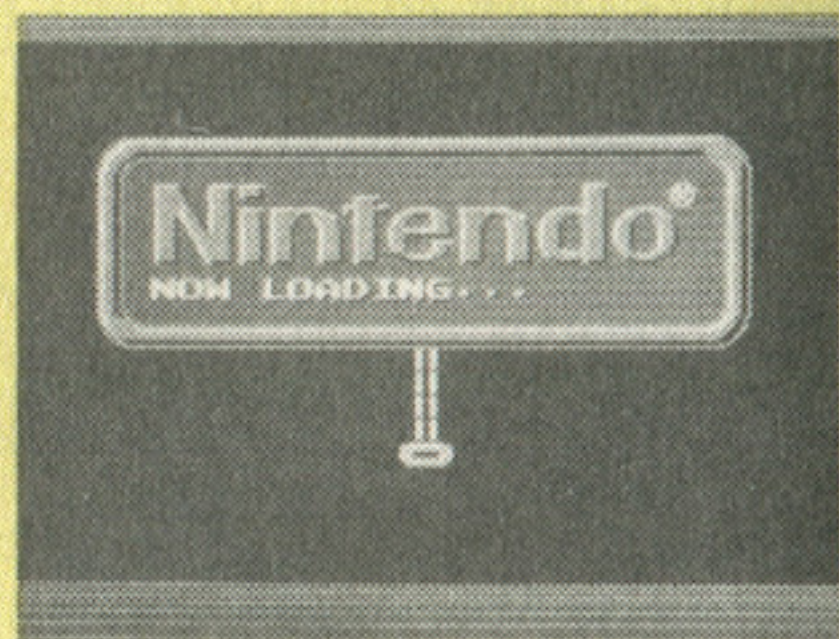
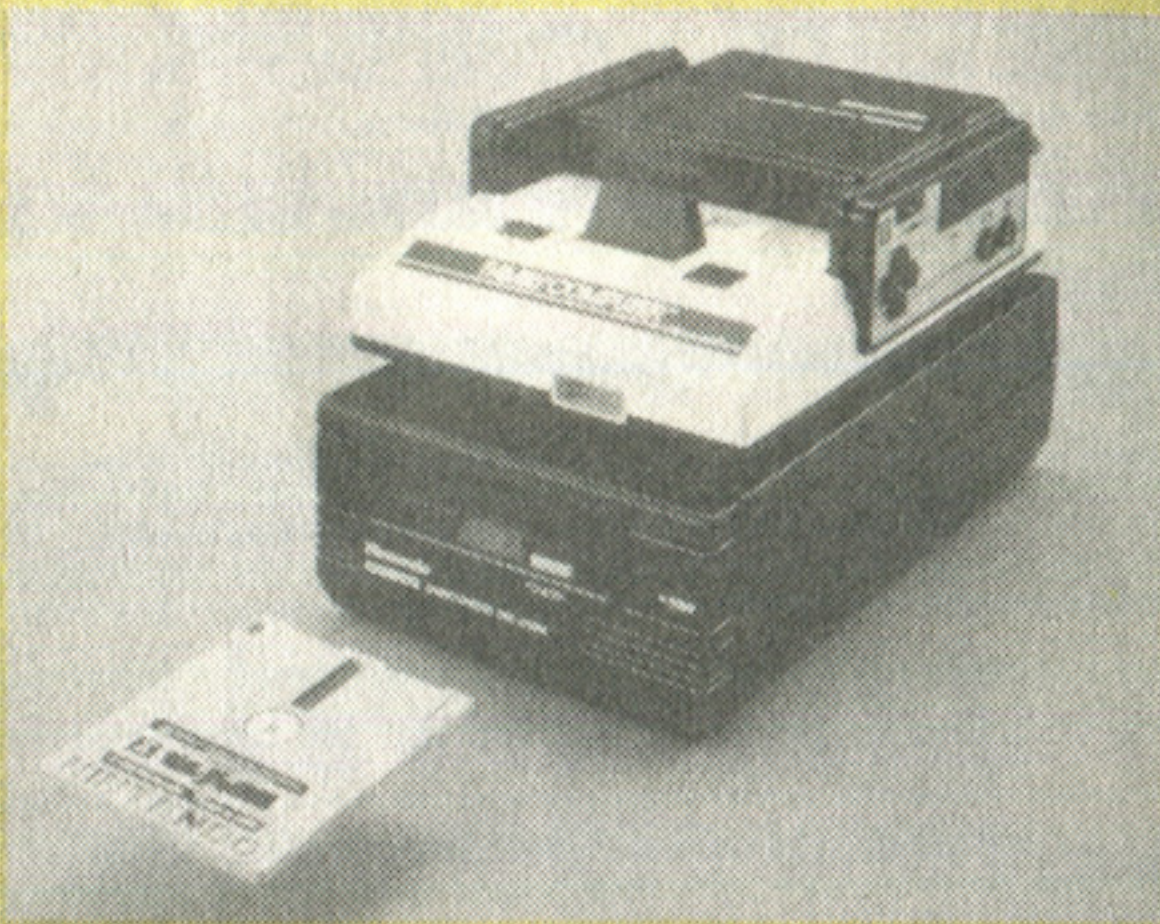
●ディスクシステム

ゲームを起動しよう!

まず、ファミコン本体とRAMアダプタ、ディスクシステムを正しく接続する。

そして、本体のPOWERをON。下のような画面が出たら、ディスクカードをSIDE Aを上にしてセットしよう。もし、画面がちゃんと

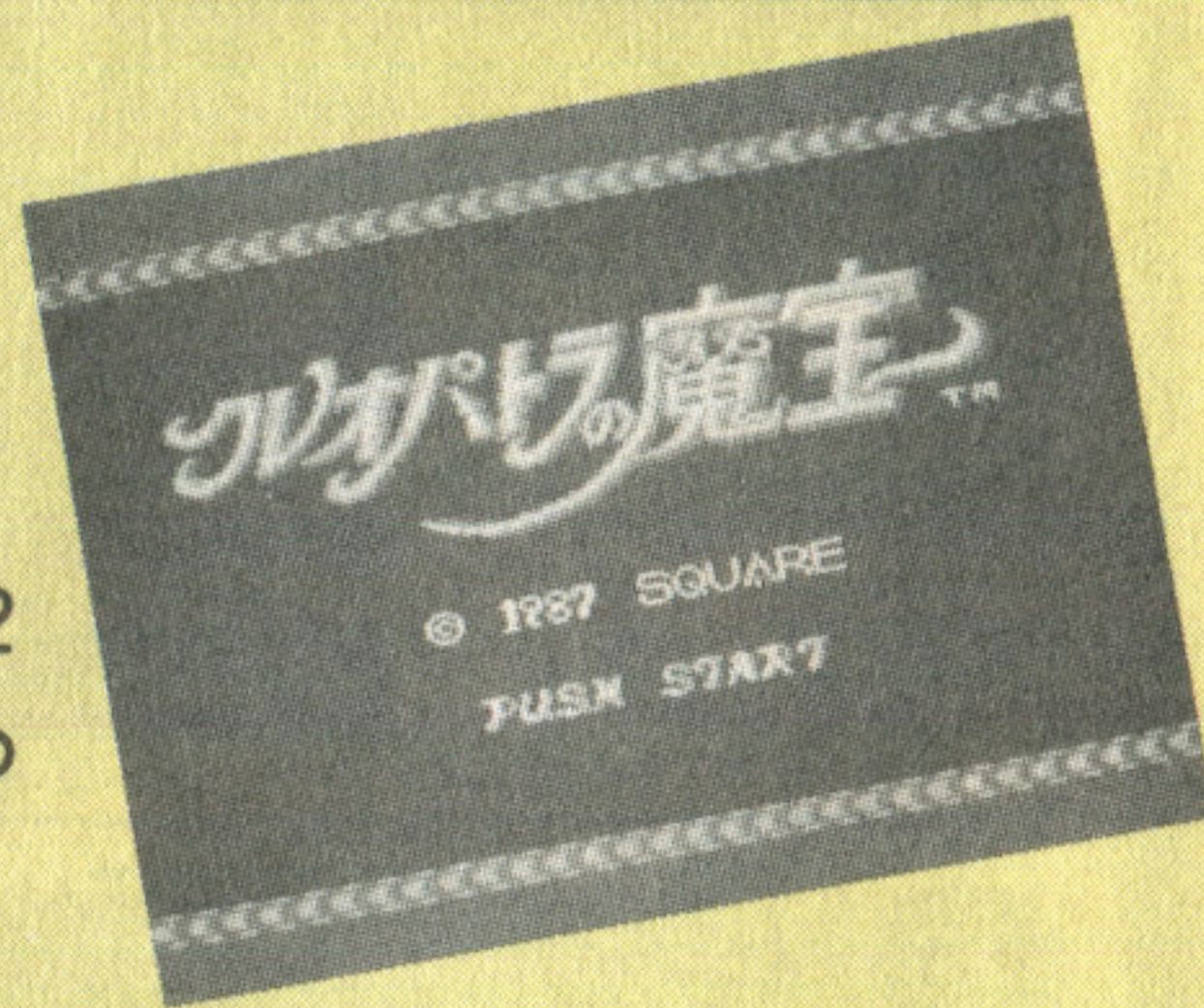
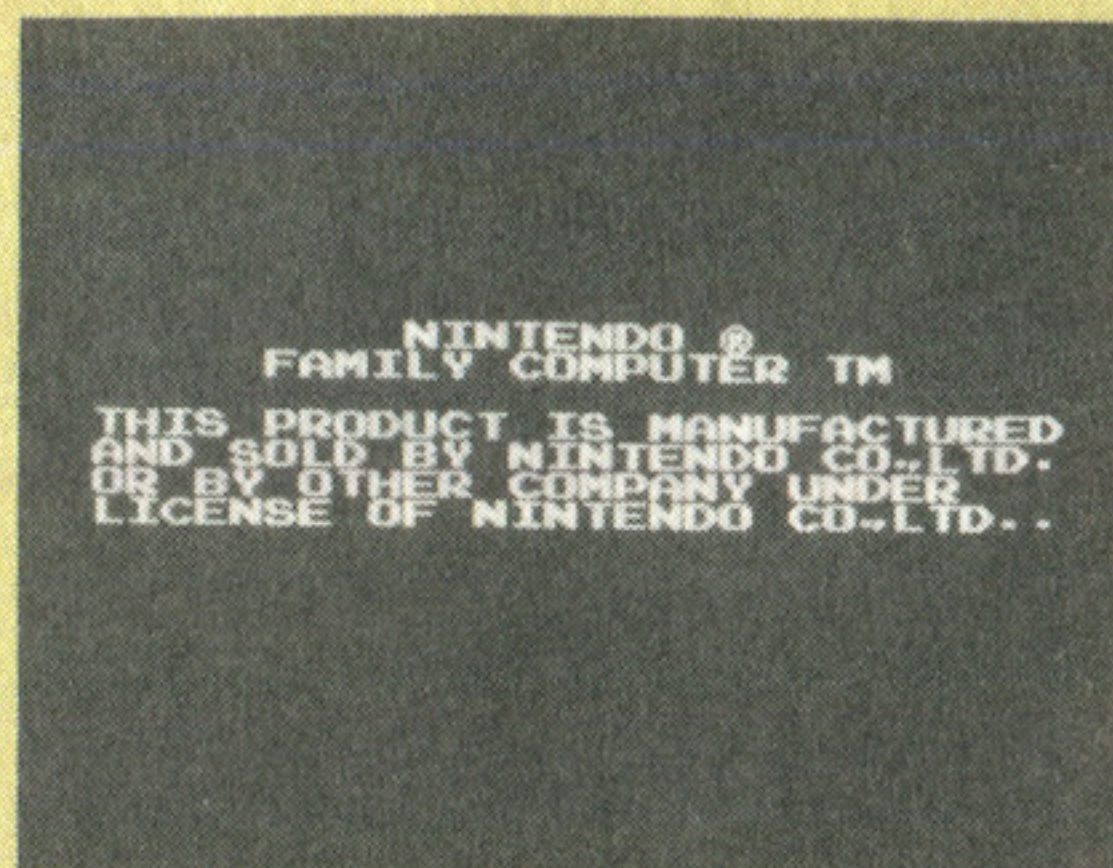
出ないときは、接続をよく確かめて、もう一度最初からやり直そう。



“NOW LOADING

……” という表示のあと、右のような画面が出てくるはずだ。ディスクカードのSIDE Aが上になっていないと出てこないよ。

右のような、タイトル画面が出てきたら、スタートボタンを押そう。もし、うまく起動しなかった場合は、32ページを見て原因を調べ、やり直してみよう。



CAUTION

注意

●赤ランプがついているときは注意!

ディスクドライブの赤ランプがついているときは、EJECTボタンや、本体のRESETボタン、電源スイッチにさわっちゃダメ! ディスクカードがこわれてゲームができなくなる。ディスクシステムの説明書もよく読もう。

Let's ADVENTURE!!

さあ、冒険に出発だ!

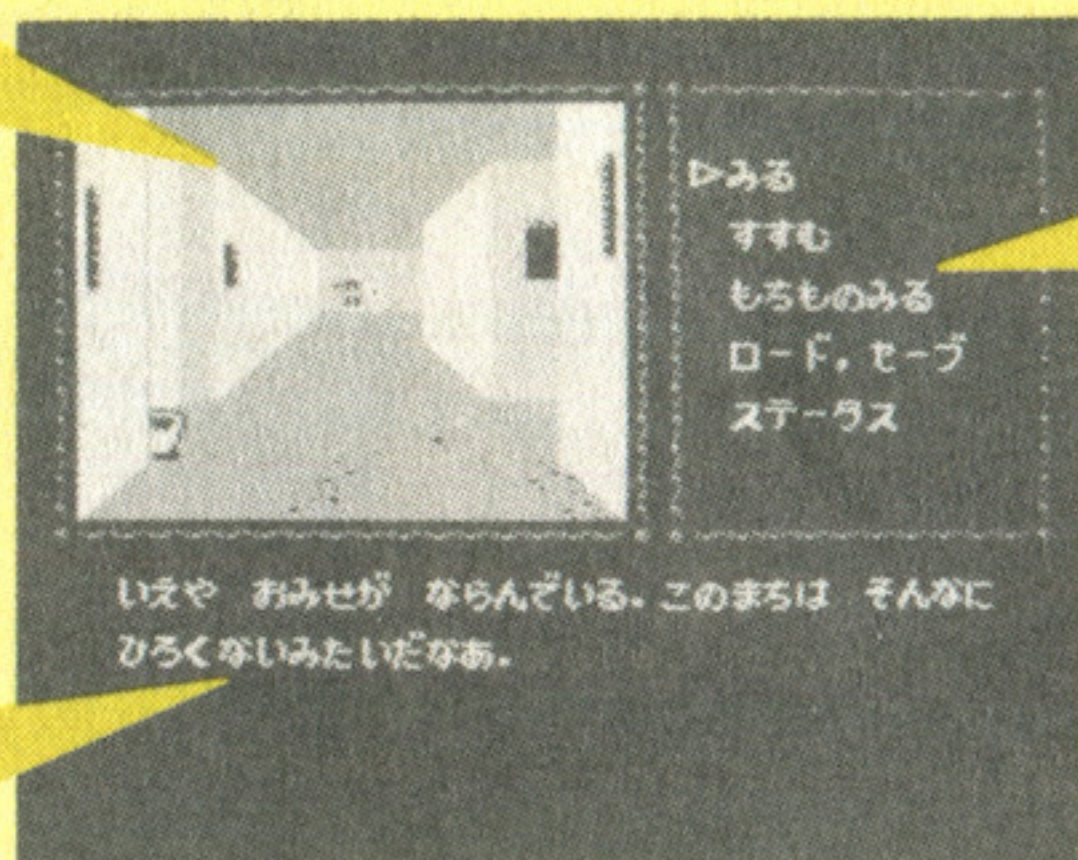
●メイン画面

キミのいる場所がすぐにわかるメイン画面だ。

●メッセージ

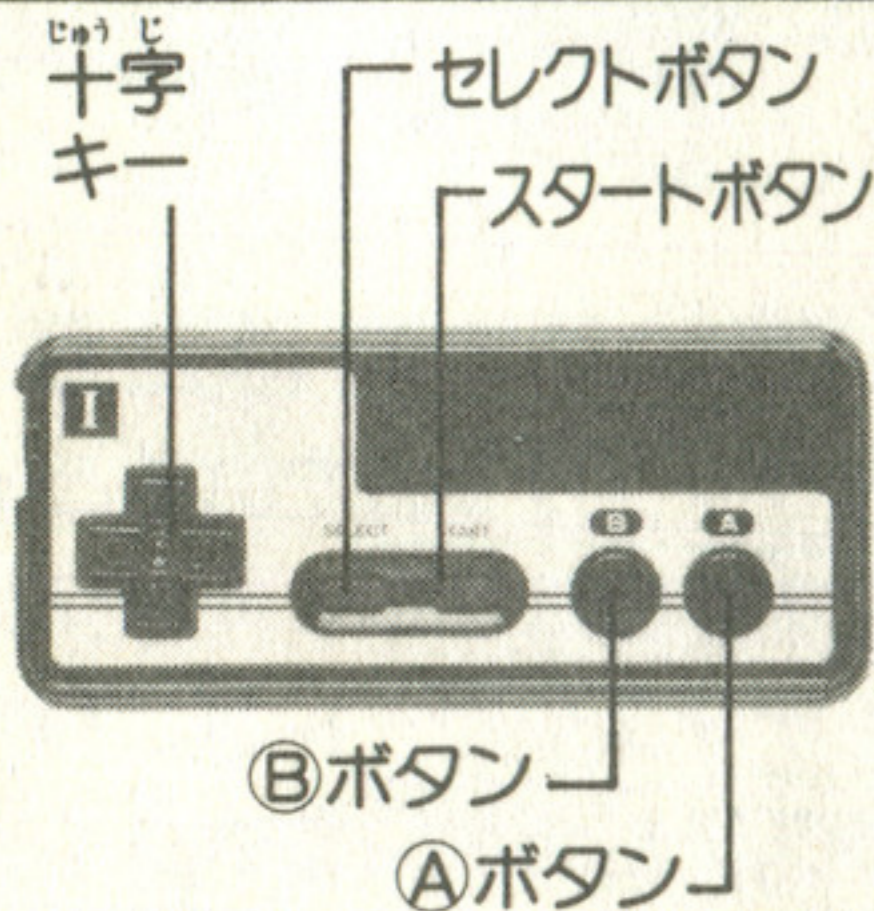
画面からの情報が表示される。↓が出たら、Aボタンで続きが読める。

●(画面の見方)



●「コマンド」
キミができるコマンドが出る。↓マークが出たら、Bボタンで別のコマンドが出てくるぞ!

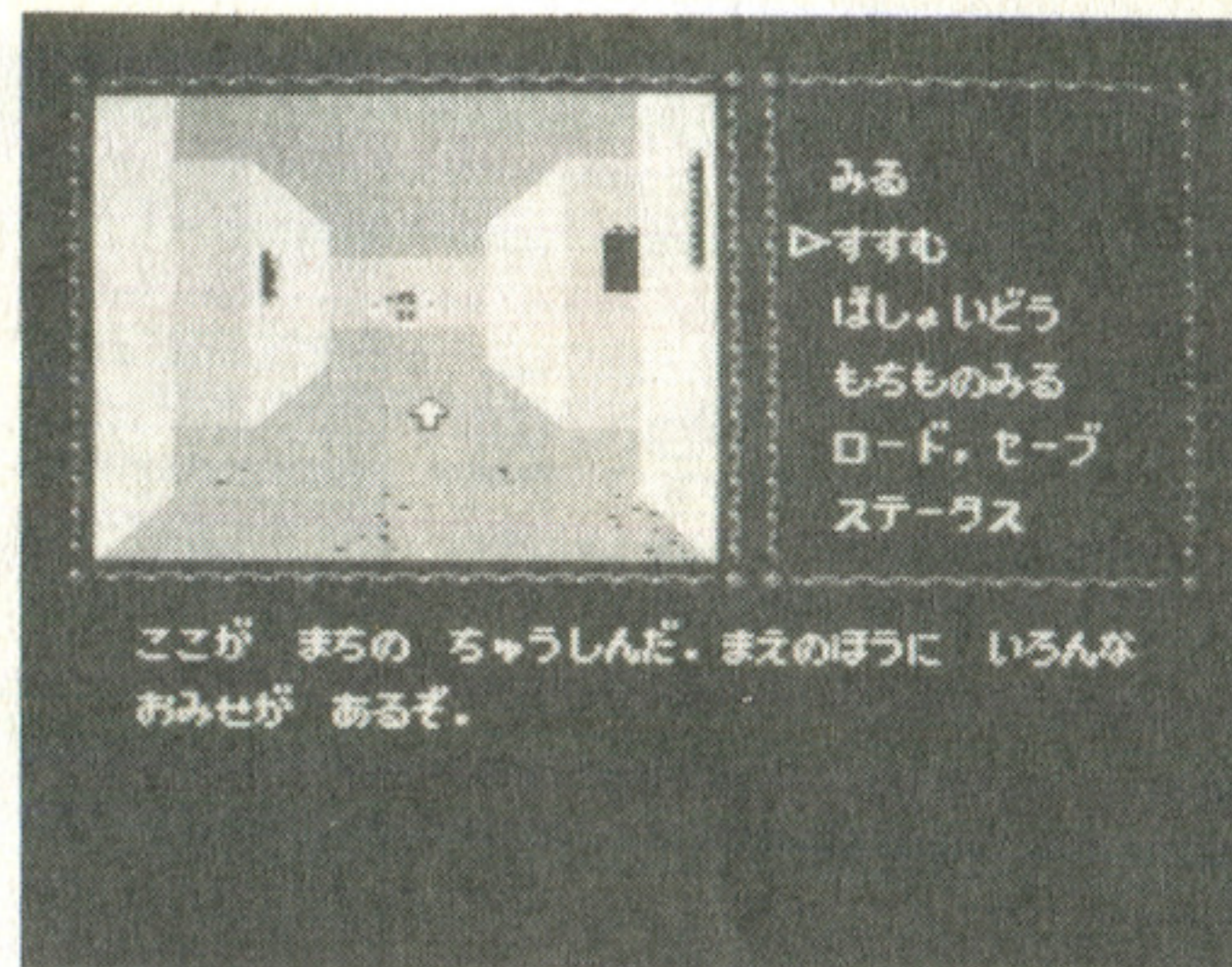
各ボタンの名称



十字キーでコマンドをえらび、Aボタンで実行だ。コマンド欄に『PUSH A』と表示されたら、Aボタンを押してね。コマンドの取り消しは、スタートボタンだ。

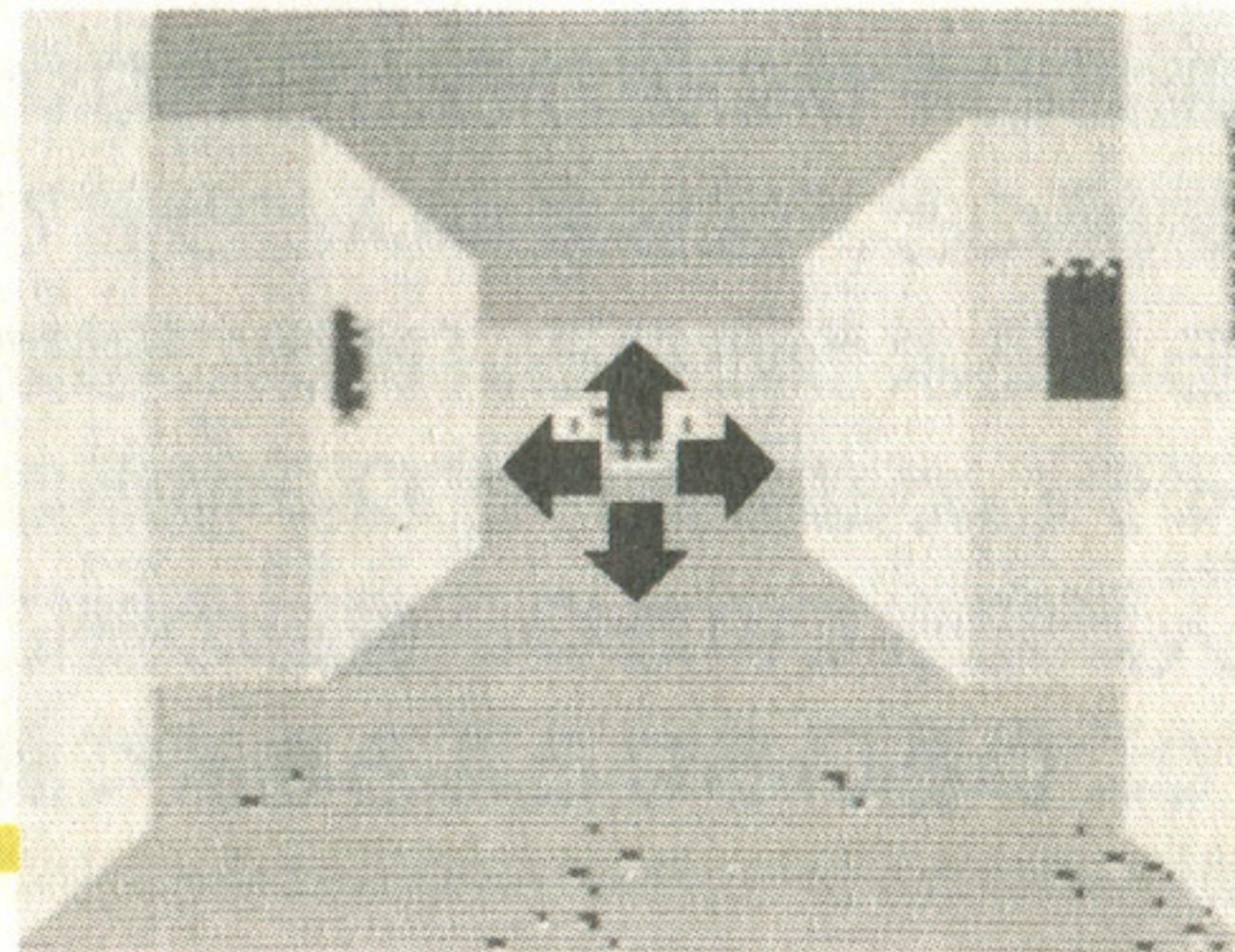
基本コマンド すすむ

画面の中で、すすめる方向があるときに使えるコマンド。たてもの中などで、よく使うコマンドだ。



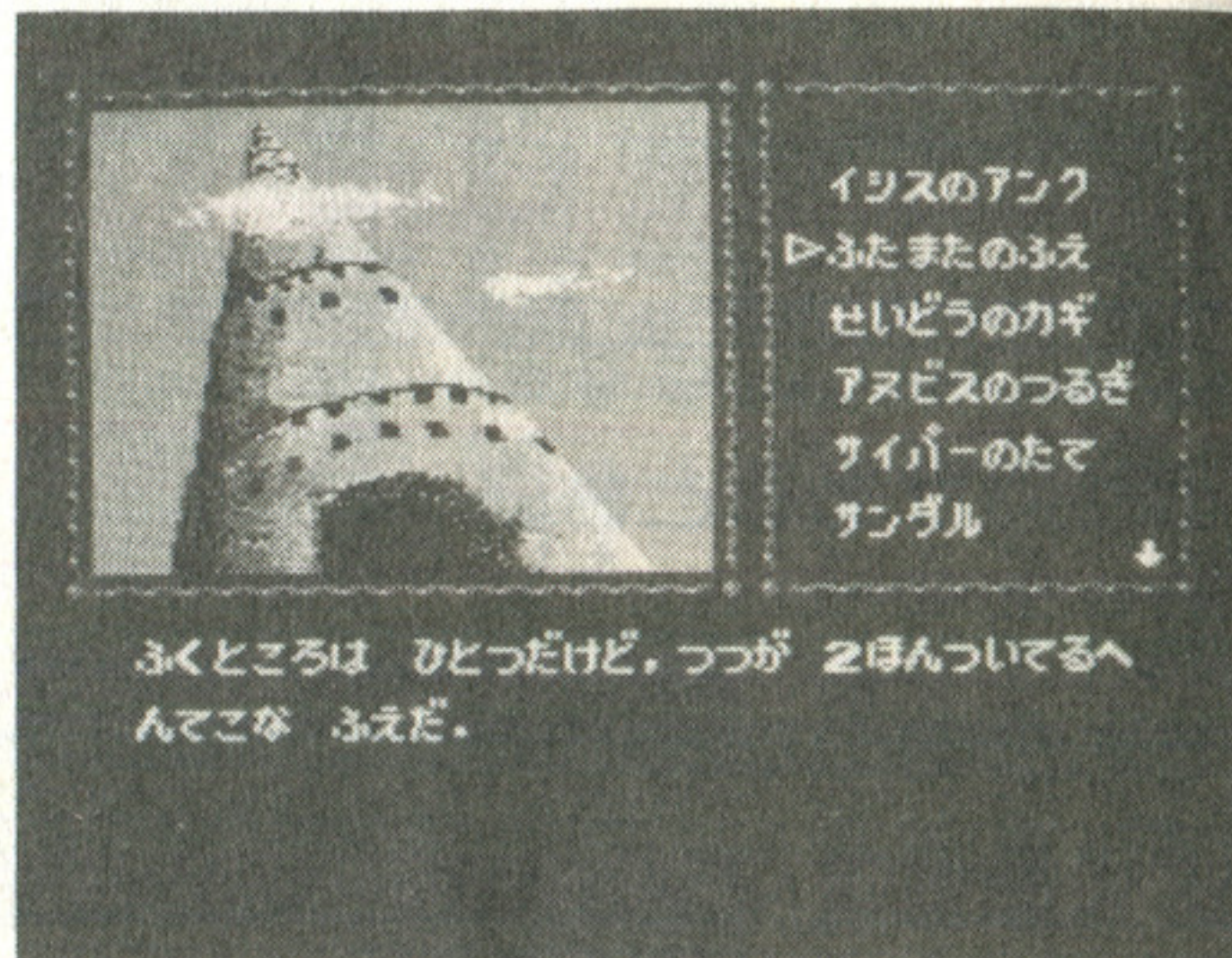
●Bボタンで方向を選ぼう!

『すすむ』にすると、画面に矢印が出てくる。方向をえらぶときは、Bボタンを押そう。1回押すごとに、矢印の方向が変わって行くよ。方向が決まったらAボタンですすむ。ただし、カギのかかったドアなど、行けない方向には矢印はでない。



●基本コマンド● 場所移動

別のたてものや、別の場所に行くためのコマンド。どんなに離れた場所でも、一瞬で移動できるよ。

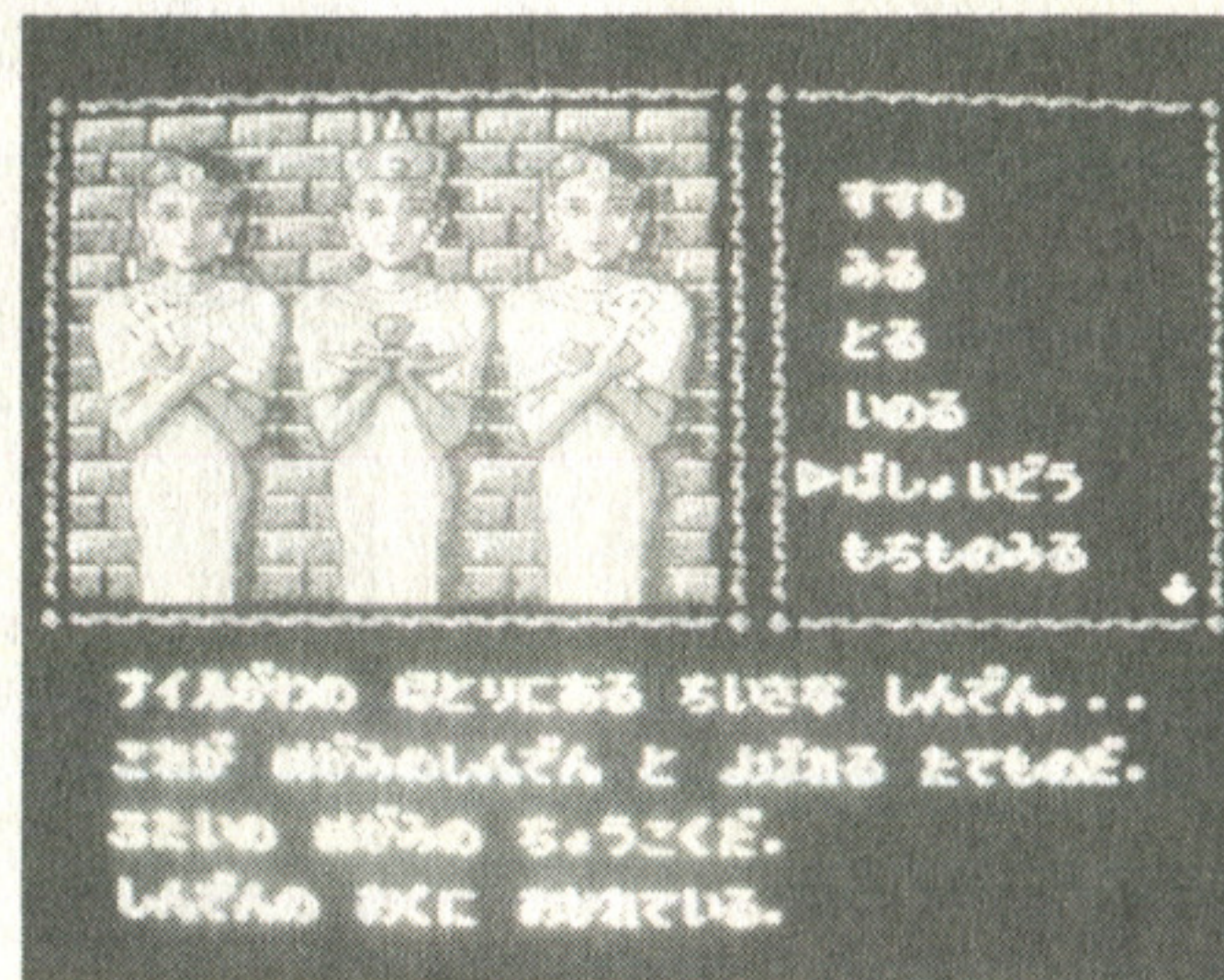


情報がないと、移動できない!

『ばしよ いどう』のコマンドは、行ける場所の情報を知らない^{つか}と使えないぞ。たとえば、スタート直後だとキサの街から出られないが、いろいろな店で話を聞くと、『ばしよ いどう』で“スフィンクス”をえらべるようになる。(実際に移動するためには、あるアイテムが必要^{ひつよう}だけだね。)場所についての情報は、街のひと^{ひと}が知っていたり、遺跡の壁^{いせき}に書いてあつたりするので、いろいろなところをよく調べてみよう。

●基本コマンド● 持ち物

自分の持ち物を見る『もちものみる』と、持ち物をつかう『もちものつかう』コマンドがある。

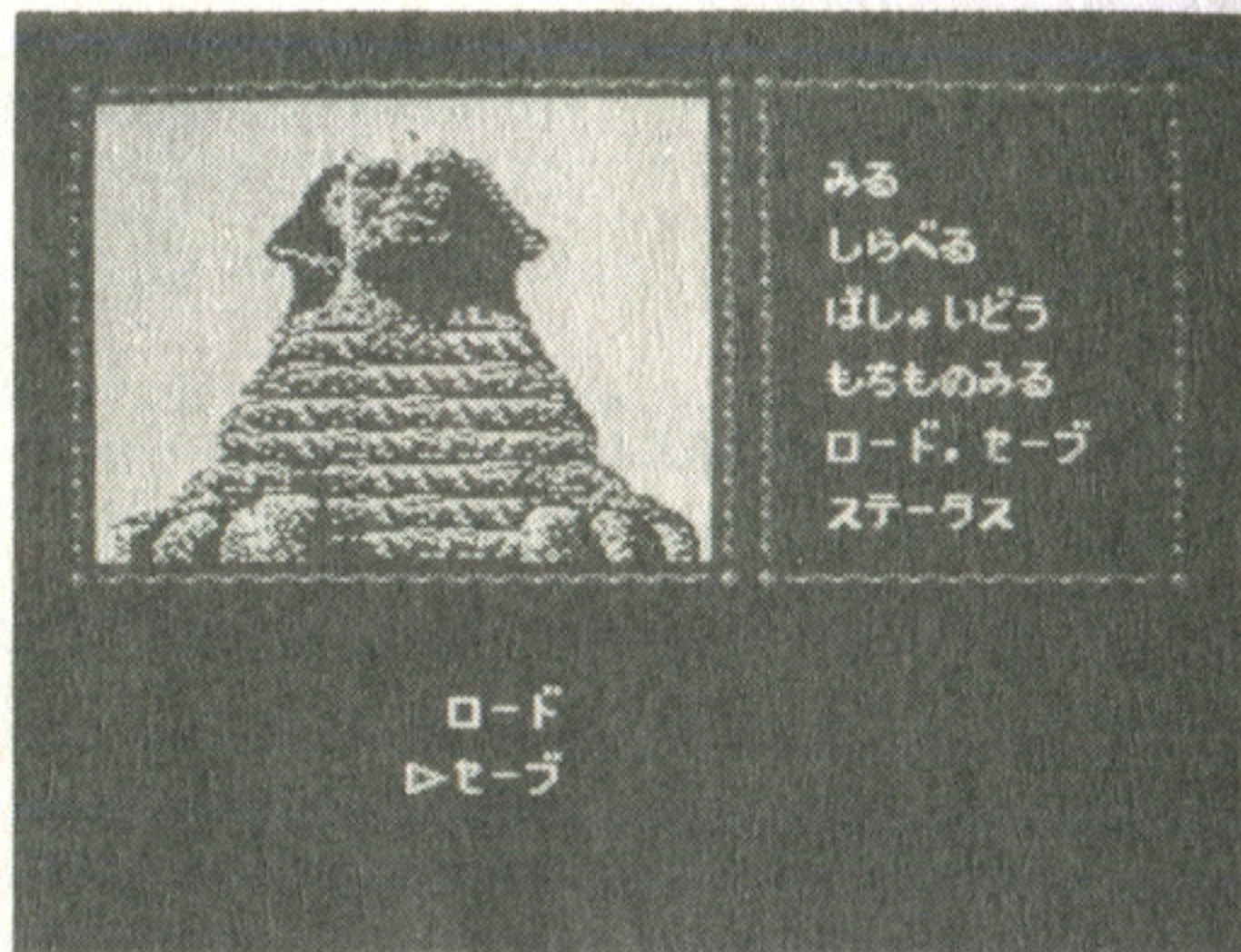


もちものは最大12個まで

キミが持てる持ちものは、武器や防具を含めて、12個までだ。あるていどゲームが進むと、すぐに持ちものがいっぱいになってしまうので、使い終わったものは道具屋に売ってしまおう。苦労して重要なアイテムを見つけても、持ち物がいっぱいだとわざわざ街まで戻って、持ち物を売らなきゃならないぞ! ただし、持ち物の中で、取ってきたアイテムを売るときは要注意。使い終わったものかどうかをよく見きわめて売ろう。

セーブ ロード

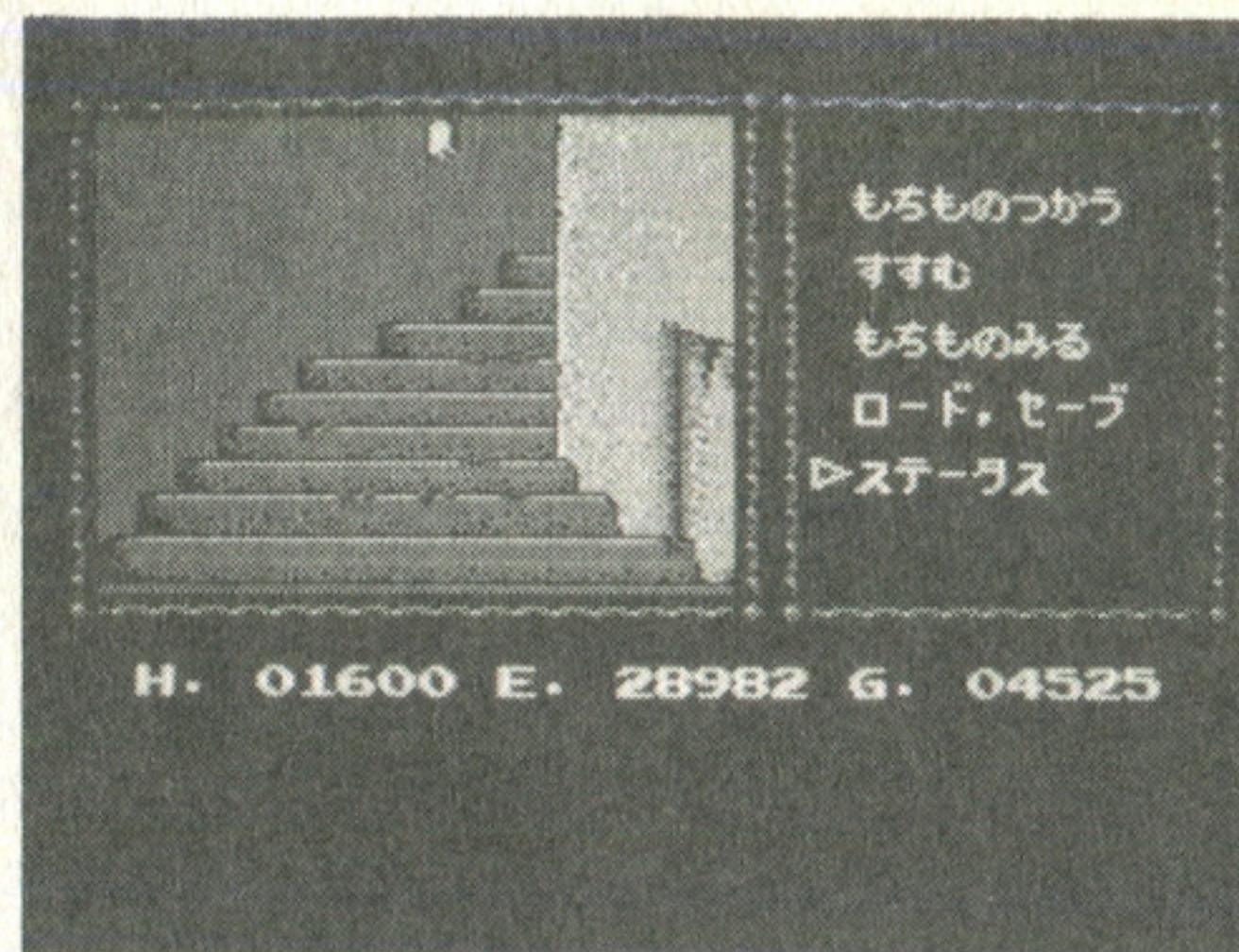
ゲーム中のデータを、ディスクカードに保存したり、保存したデータを呼び出したりするコマンド。



何かありそうなときはセーブ!

ゲームの中では、どんなワナが待っているかわからない。先に何かありそうなときは、まずセーブ（データを保存）しておこう。そうすれば、もし敵にやられても、ロード（データを呼び出す）して、やられる直前から再開できるぞ。ゲームを一時中断するときも、忘れずにセーブ！ここで、ひとつ注意してほしいのは、セーブできるのが一か所だけだということ。ピンチのときにセーブするとロードしてもピンチのまんまだぞ。

ステータス



キミの体力や所持金などが、一目でわかるコマンドだ。Hは体力。この数字が0

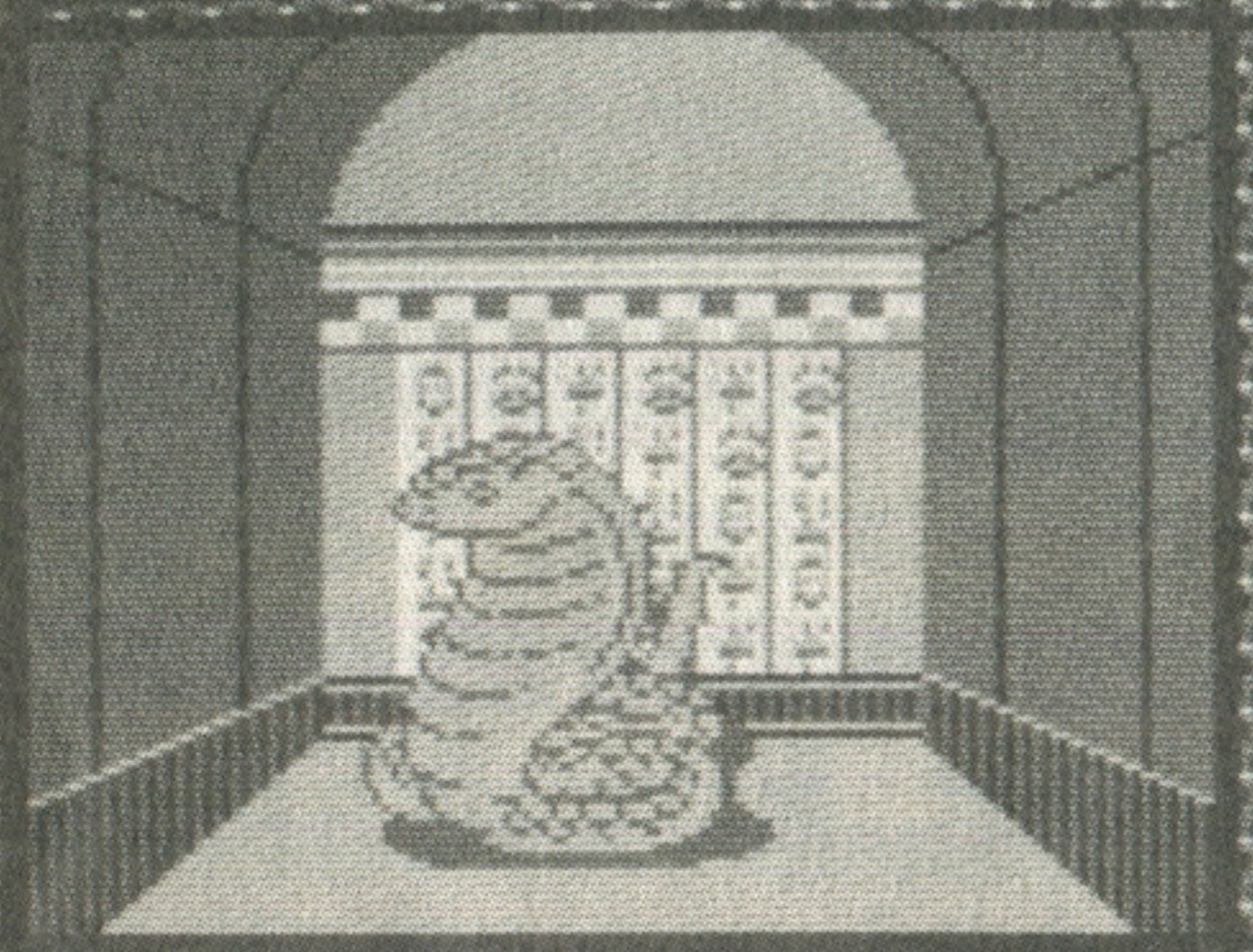
になるとゲームオーバーだ。Eは経験値。ある一定の値になると、レベルアップして体力などが上がるぞ。Gはゴールド、つまり所持金だ。最初は200 G持っている。なるべくたくさん貯めよう！

ワンポイント・アドバイス

ゲームを進めるとき、コマンド欄を注意して見ていよう。すると、いつもはない『まわす』とか『はめる』なんていうコマンドが出てくるときがある。画面とそのコマンドを合わせて考えると、キミが次に何をやればいいのか、すぐにわかるよ。

COMBAT!

てき で あ 敵に出会うと せん とう 戦闘モード



▷たたかう
もちものつかう
にげる

H. 01600 E. 28649 G. 04025

とっせん コブラが あらわれた。

まち なか すな とう
街の中や砂の塔などで敵に出会うと、
がめん せんとう
面々は戦闘モードになるぞ。ここでは、『たたかう』『もちものつかう』『にげる』の3つのコマンドをえらぶことができる。キミの
じょうきょう あ
状況に合わせてえらぼう。

たたかう

武器で敵をや
つつけるコマ
ンドだ。強い
てき 敵だと、いちげき 一撃ではたお 倒せない
ので、何回も『たたかう』
をえらぼう。たお 倒すとけいけん 値
とお金がもらえるぞ！

もちもの
つかう

自分の持ち物を戦いに使う。普段はあまり
かんけい 関係ないけど、特定の敵と戦うときには、
とっても重要なコマンドだよ。

にげる

自分のレベルが低いときに強敵に会ったら、
やっぱり逃げたほうがいい。武器を持って
ないときや、

たいりょく すく
体力が少ないときもそうだ。
ただし、うん わる
運が悪いと、敵に
まわりこまれて逃げられな
いこともある。もし、逃げ
るのにしっばい 失敗すると、一方的
にこうげき 攻撃を受けてしまうぞ。

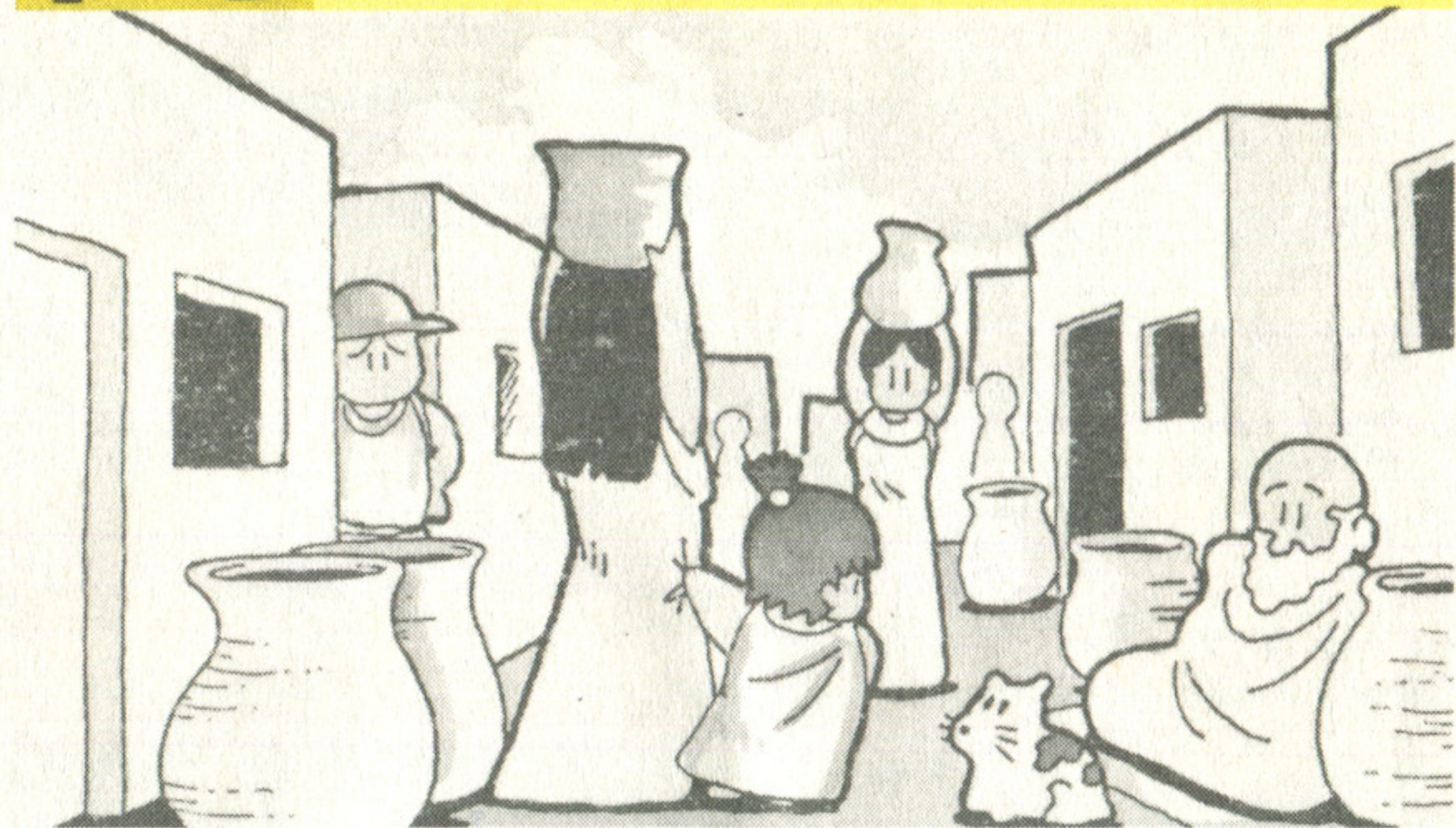


H. 62070 E. 65378 G. 00520
けいけんちが 58ポイント アップした。
てきは せんかいを おどしていった。
1506を ていねした！



H. 62080 E. 65320 G. 00370
こういうゲームは にげるが かんさ！

まち TOWN GUIDE
街 はじ からゲームが始まる



キサの街 ゲームは、『キサの街』からスタート。
 この街は、盗賊などがウヨウヨして
 ちよつと治安が悪いけど、冒険するために必要な店が
 そろっていたりするんだ。まずは、この街をまわって、
 装備をととのえたり、情報を仕入れたりしよう。

一
二
三
宿屋

しょう てん
商店

ぼうけん やくだ
 キミの冒険に役立つ
 いろいろなお店だ

さんにん こ
 三人の子
 ども めんどう
 供の面倒
 を見なが

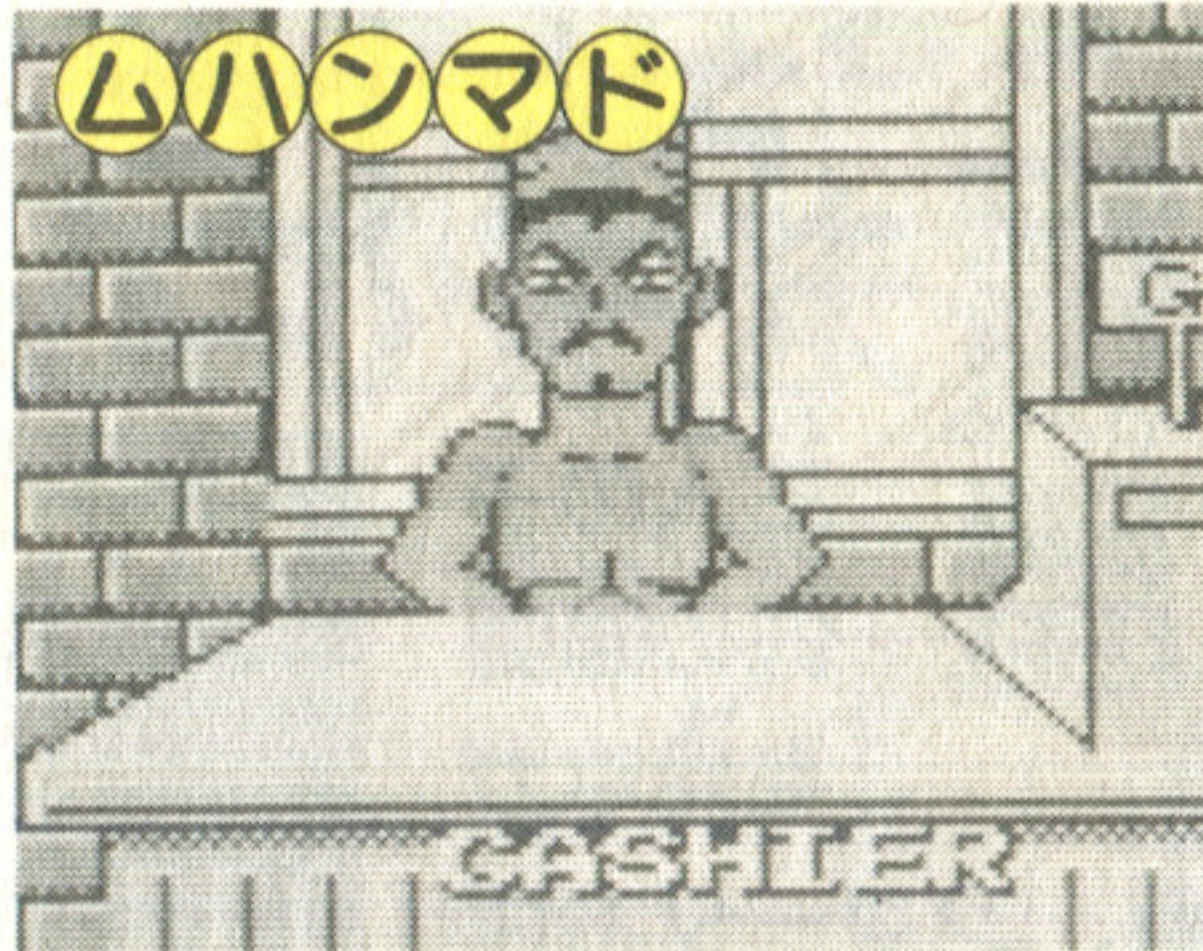


ら、アマータおば
 さんが一人できり
 もりしている宿屋。
 戦いで体力(HP)
 が少なくなったら、
 無理をしないでこ

の宿屋に泊まって、体力を回復しよう。一泊すれば、
 レベルに応じた体力の最大値まで回復する。宿代は、
 どんなに体力が下がっていても、一泊50G。いざとい
 うときのために、いつも宿代ぐらいのお金は持っている
 ようにしよう。また、泊まると、次のレベルには何
 ポイント以上の経験値が必要かも教えてくれるよ。

WEAPON
ぶきや
武器屋

ぼうけん はじ
冒険が始まった
ら、まずここに
来て武器を買お
う。とはいって
も、せいぜいナ
イフくらいしか
買えないけど、



す で
素手よりはマシだ。けん ぼうぐ
剣や防具なんかは、お金貯まっ
てから買おう。ちなみにこの店のオーナーのムハンマ
ドは、ナイフマニアでけんぶ めいしゅ
剣舞の名手なんだって。

ぶきや
武器屋で売っているもの

ナイフ	カトラスの剣	ラメラのよろい	サイパーのたて
やす 安いが、攻撃力 もたいしたこと がない。100G。	こうてつせい けん まち 鋼鉄製の剣。街 で買える最強の 武器だ。2000G。	かわ きんぞくばん と 革に金属板を取 り付けたよろい だ。20000G。	ぼうぎょりょく 防御力がアップ する、60センチ のたて。5000G。

ITEM
どうぐや
道具屋

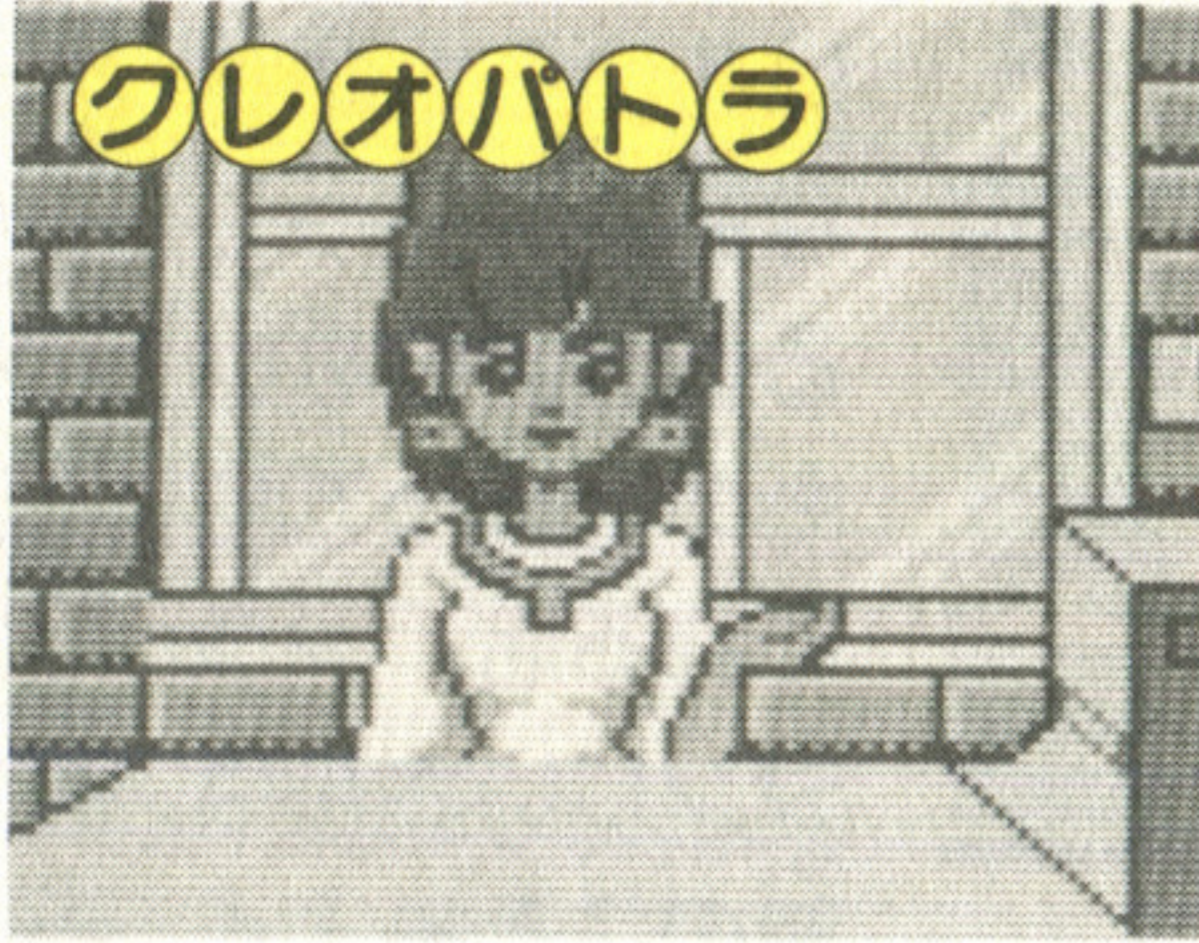
いろいろと便利
な道具を売って
るし、いらない
ものを買っても
くれる店。アラ
ジンじいさんは、
昔のこともよく
知っているぞ。



どうぐや
道具屋で売っているもの

ちず	マッチ	ロープ	ランプ	ふえ
100G 	100G 	200G 	200G 	800G
この付近の 古い地名が 書いてある 地図だ。	ちよつと大 きめのマッ チ。火つき がいいのだ。	やまのぼ 山登りにも つかえる、 丈夫なロー プだよ。	カンテラ型 のランプ。 暗闇では必 需品だね。	シブイ音色 の笛。古代 から伝わる 楽器。


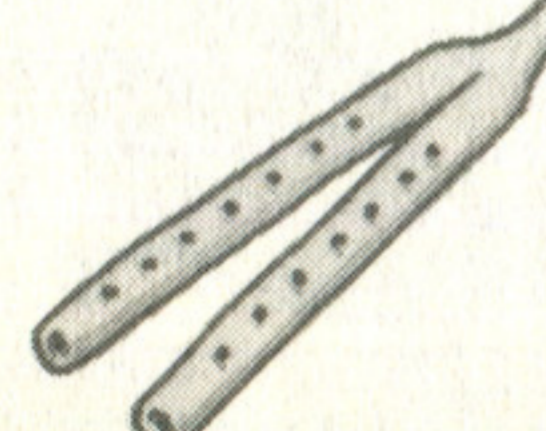
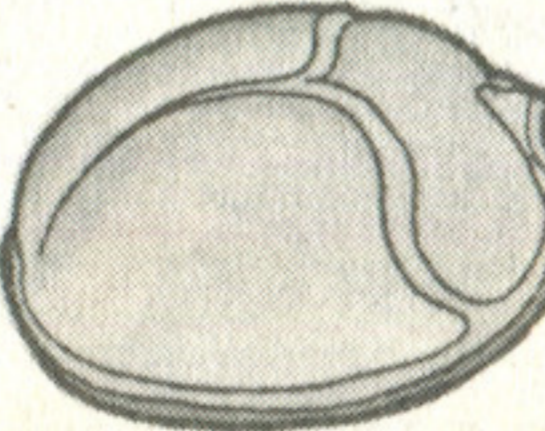
この界隈では、
ピカーの美人が
やっているみや
げ屋だ。彼女の
美ぼうのおかげ
で、売り上げも
倍増中だっ！



店に行ったら、ぜひ彼女に話しかけてみよう。

この店で売っているアイテムは、戦闘には関係ないもの
のだけど、お金に余裕があったら買ってもいいかもね。

■みやげ屋で売っているもの

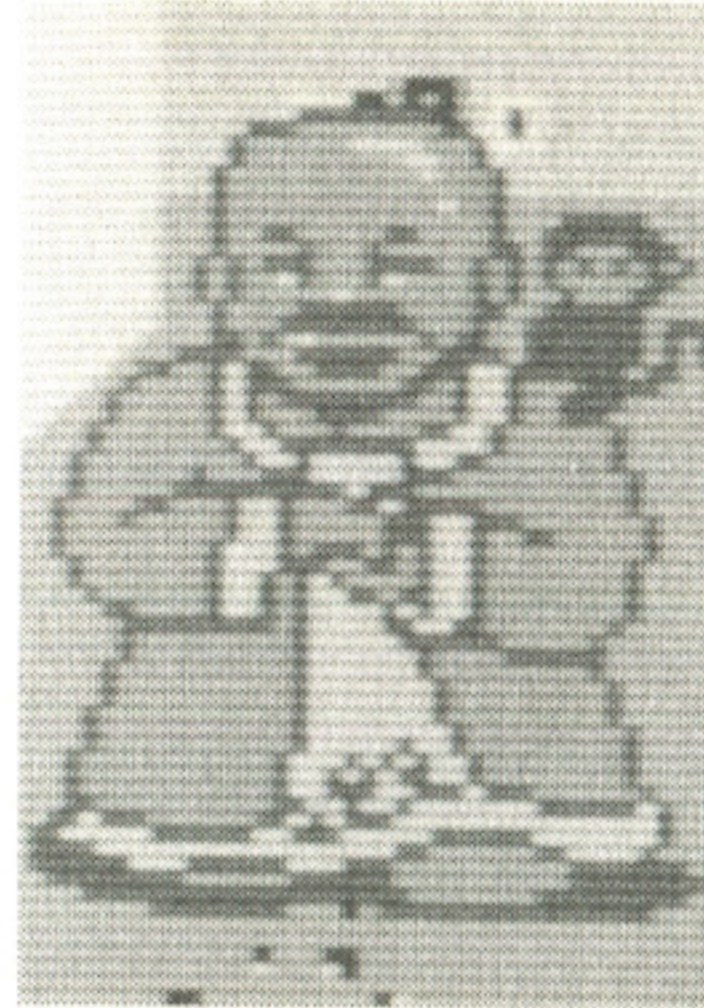
<p>おきもの</p> 	<p>ふえ</p> 	<p>おまもり</p> 
<p>ピラミッド型のおきもの。ちよつと高いよ。65000G。</p>	<p>さきのほうが二つにわかれているふえ。500G。</p>	<p>虫の形をした、スカラベというおまもりだ。200G。</p>

街の中でも安心 できないぞ！

街の中でも、下の
ような敵が出る。
最初のうちは、こ
いつらを倒して、
経験をつむのだ。

おいはぎ

▼街をうろついでい
る小悪党。最初のう
ちは、少し手ごわい
相手だ。



悪徳商人

▲この3人の中では、
あまり強くなく、お
金を持っているので
必ず倒そう！



盗賊

▲街の中でのボスの
存在。強いので、経
験値が低いうちは逃
げたほうがいいよ。

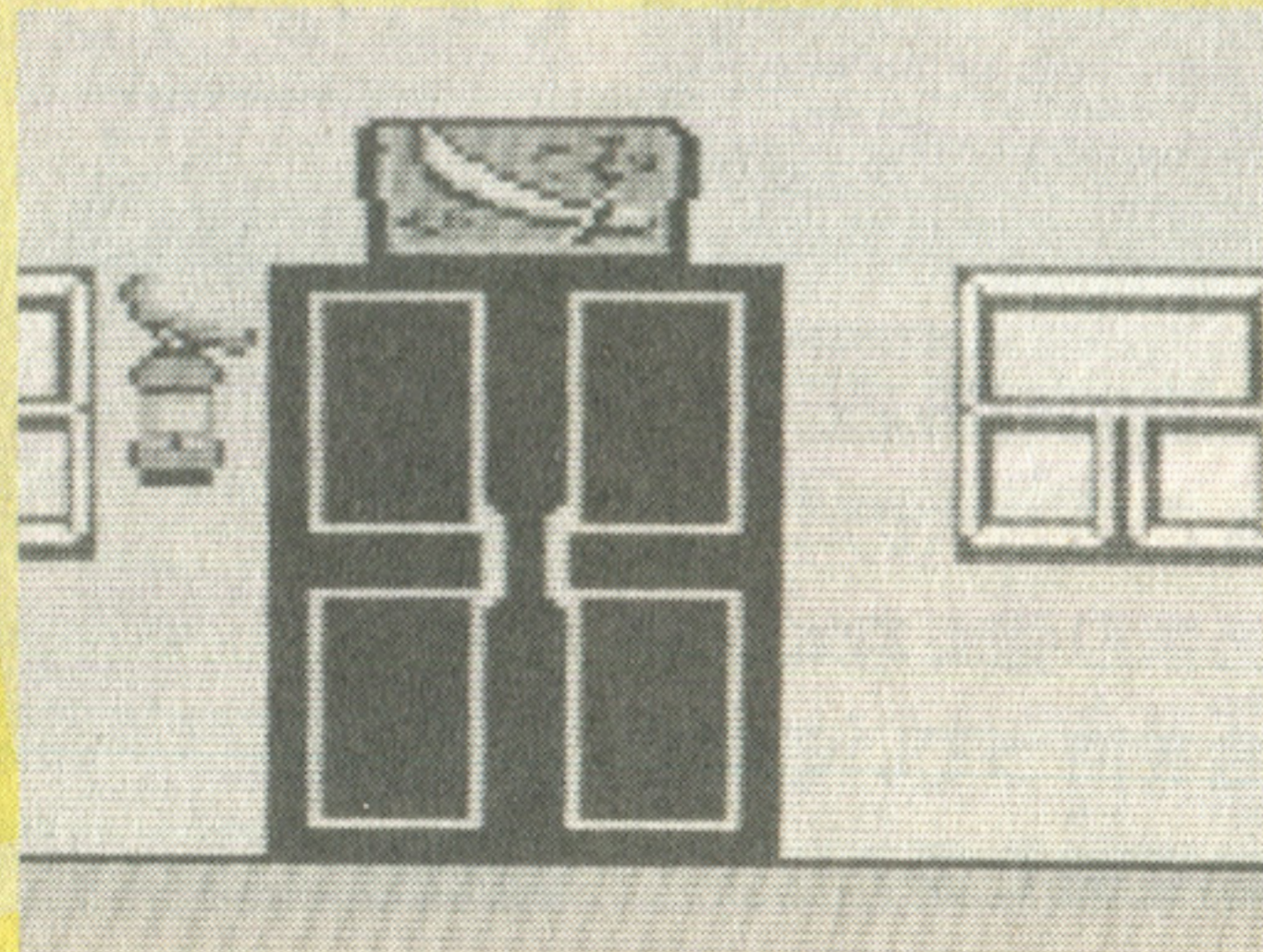
HOW TO PLAY

ゲームの進め方

街で装備をととのえよう!

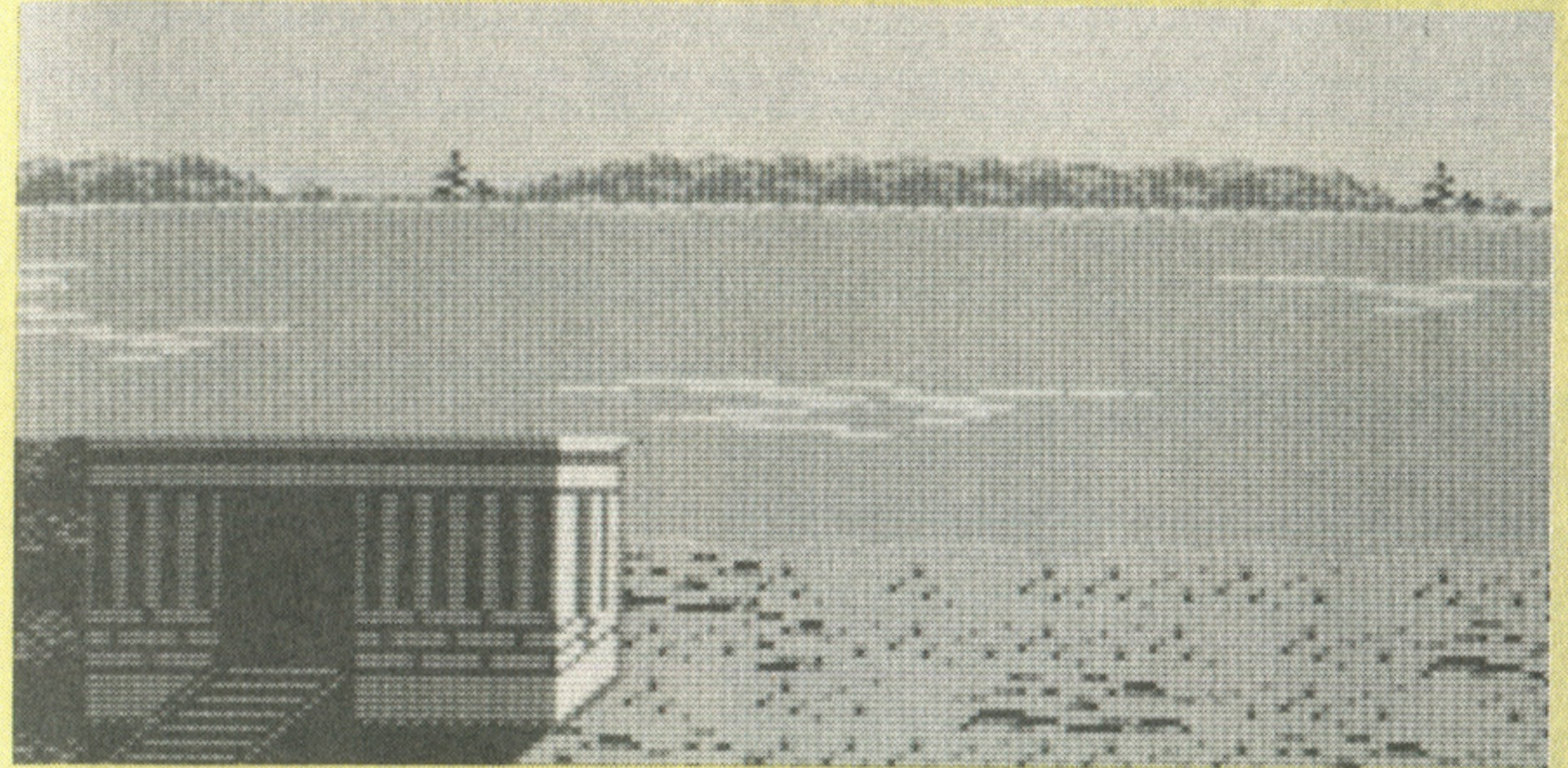
ゲームが始まったら、まずムハンマドの店に行ってナイフを買おう。そのとき、途中で敵に会っても攻撃しちゃダメ! 一目散に逃げ出そう。素手で戦っても、絶対に勝ち目はないからね。

ナイフを手に入れたらしばらくは悪徳商人ばかりをねらって、お金と経験値をかせぐんだ。ほかの敵は強いから、もう少し強くなるまで戦わないようにしよう。



情報を集めよう!

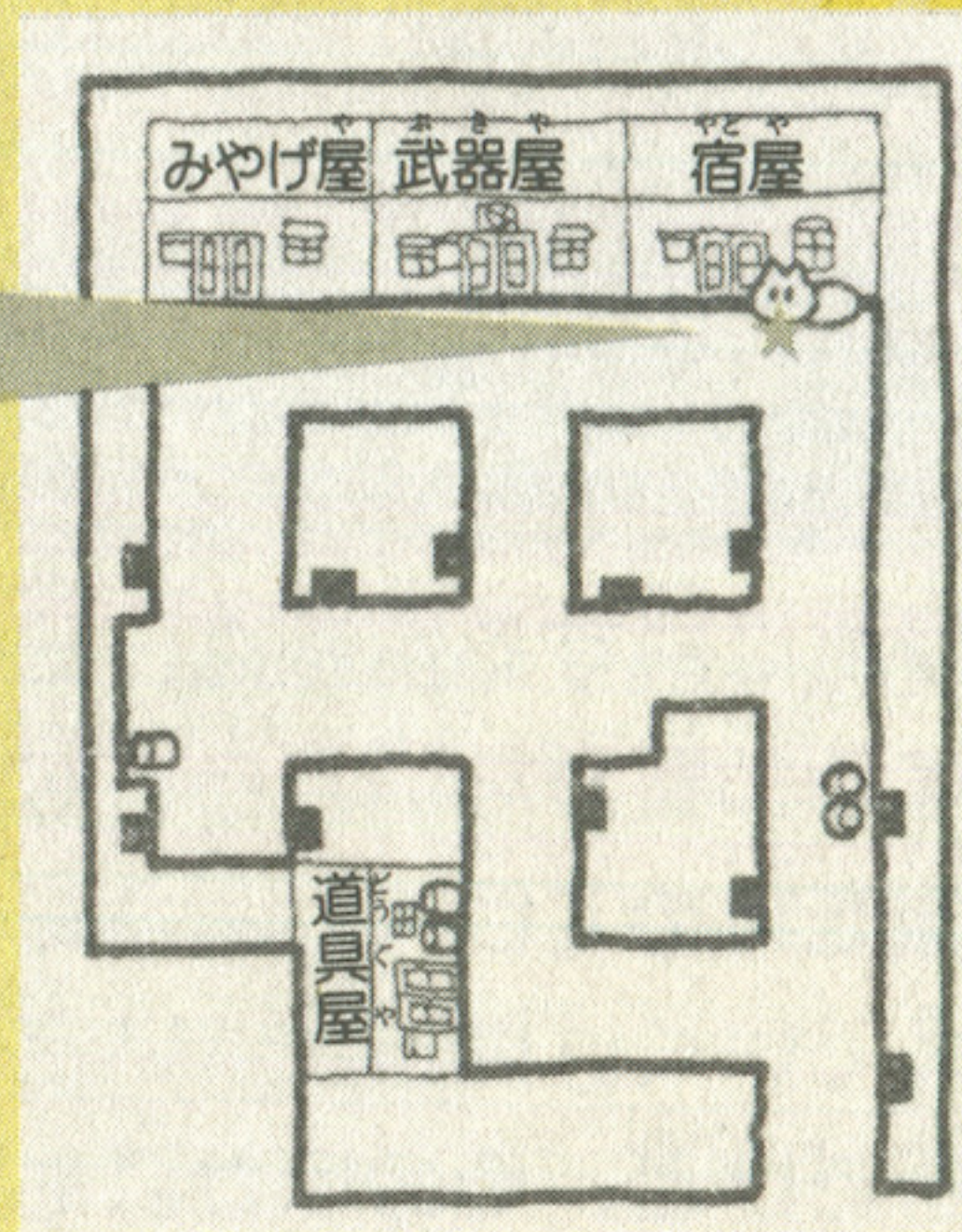
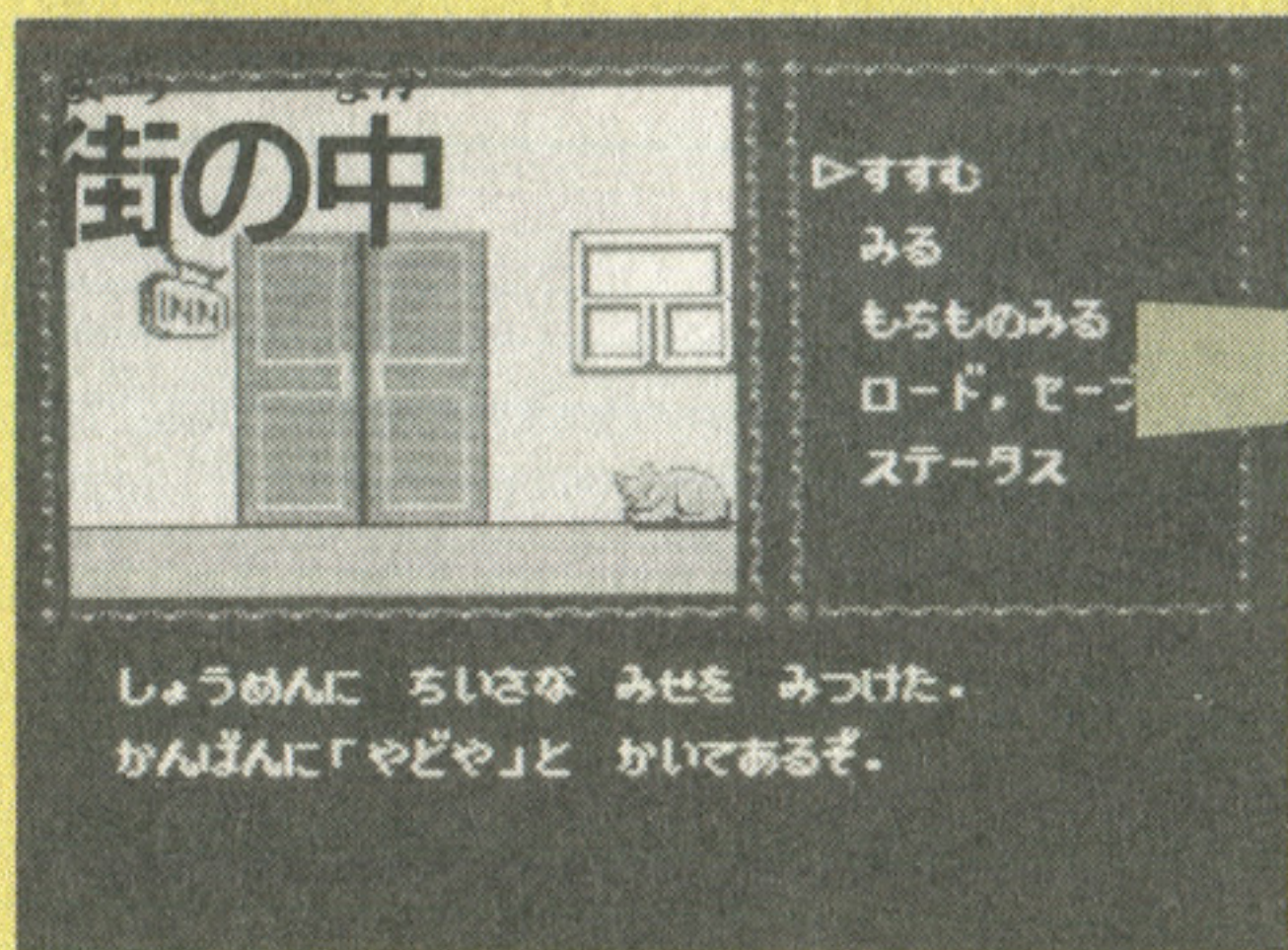
街をまわりながらレベルアップしていると、お店の人が情報を教えてくれる。この中で重要なのは、2つ。たとえば、誰と誰の情報かはすぐにわかるよね。



場所に関する情報は、聞くだけでOK! いちいちメモする必要がないから、なかなか便利だ。こうやって、情報を集めて行くと、キミの移動できる場所がどんどんふえていく。『ばしょ いどう』でえらべるのは全部で五か所だけど、そのほかにも謎を解いて行くところがあるぞ。

■マップを書きながら進もう

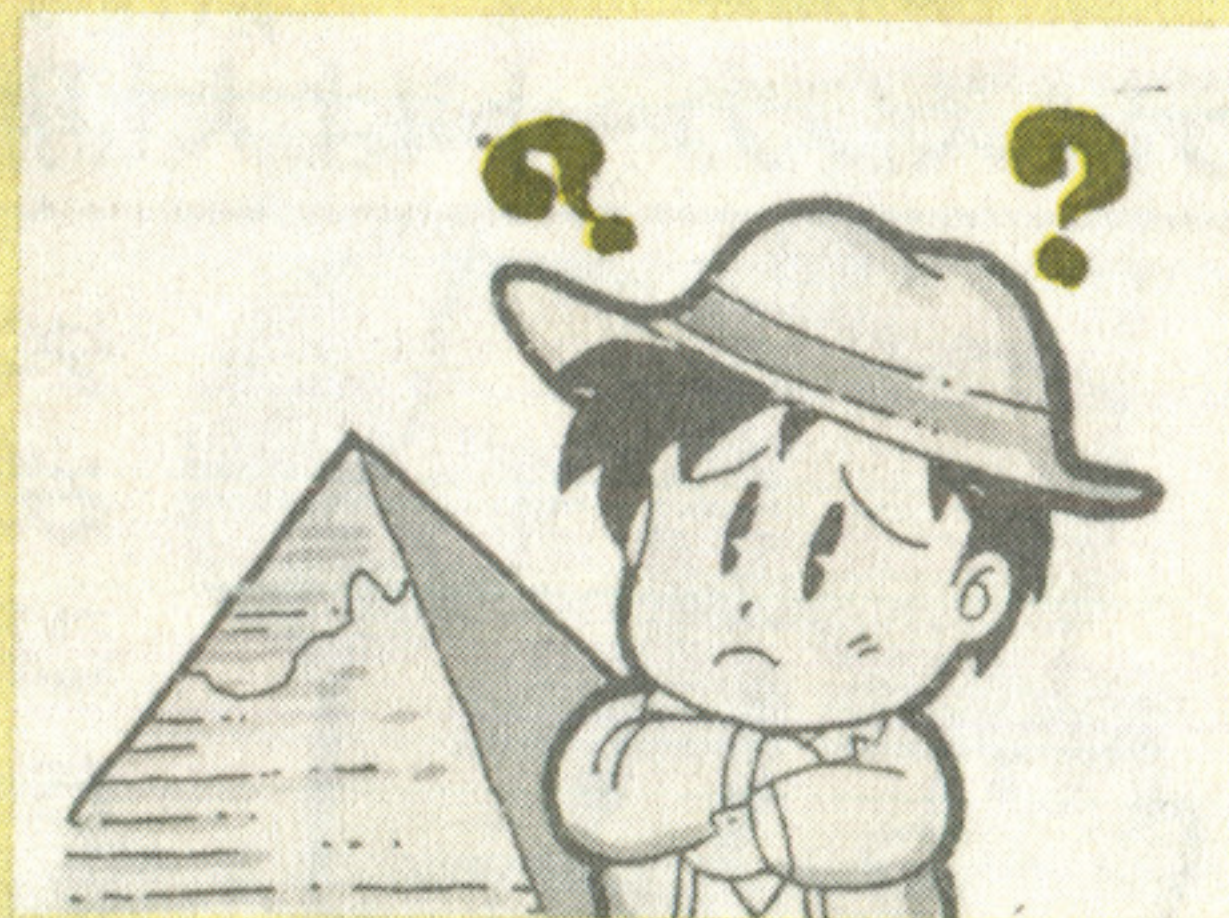
街の中などの3D迷路では、マップを描きながら進んで行こう。マップを描かずに進んで行くと、迷路の中で迷子になったり、お店に行くのに手間どったりして大変！最初はちよつとめんどうだけど、一回ちゃんとしたマップを描けば、ゲームが終わるまで使えるからね。マップを描くときは、下の写真とイラストマップを参考にして描こう！



たとえば、上の写真は宿屋の前。この場所は、マップ上では、左のような位置になるんだよ。

■行きづまったら、もう一度考えてみよう！

途中で全然先に進めなくなっちゃったら、落ちついてもう一度よく考えよう。レベルは充分上がっているかな？どこかでやり残したことはないかな？すべての場所ですべての場所をためしたり、持ち物を使ったりしてみよう。きっと、新しい展開があるはずだ。もし、それでもわからないときは、キミの友達に相談してみよう。

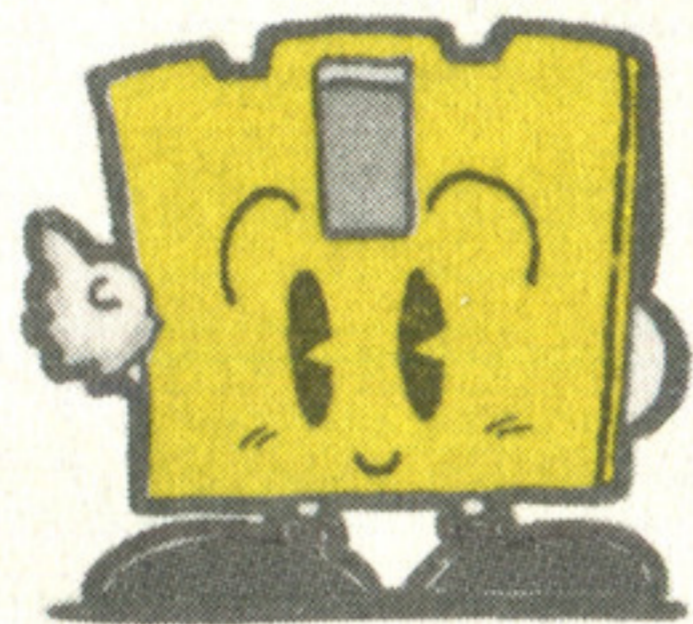


キミの冒険の成功をいのる！！

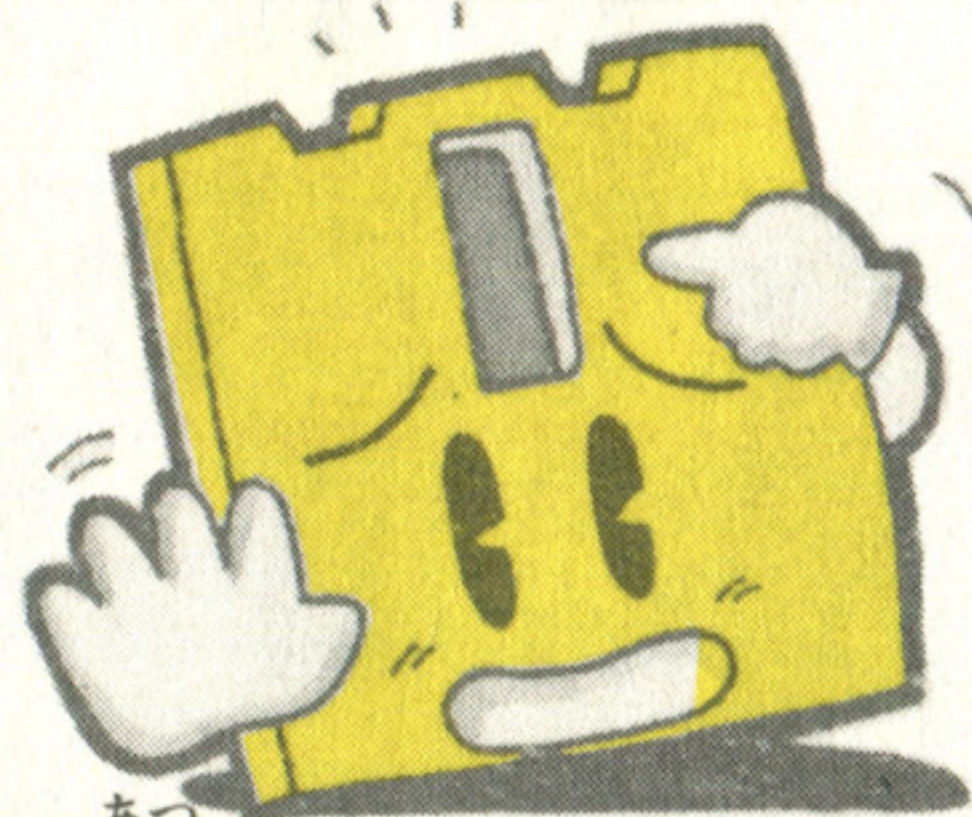
さあ、ここまで読めば冒険の準備はととのつた。あとは、キミの知恵と勇気だけがたよりだ。さまざまな謎を解き明かし、一刻も早く「イシスの涙」を捜し出そう。悪霊を倒し、世界を救えるのはキミだけなんだ！！

これだけは
おぼ
覚えてほしい
ちゅういじこう
注意事項

ディスクカード
は、カセットよ
りもデリケート。
ちゅうい
注意をよく守っ
て遊ぼうね!



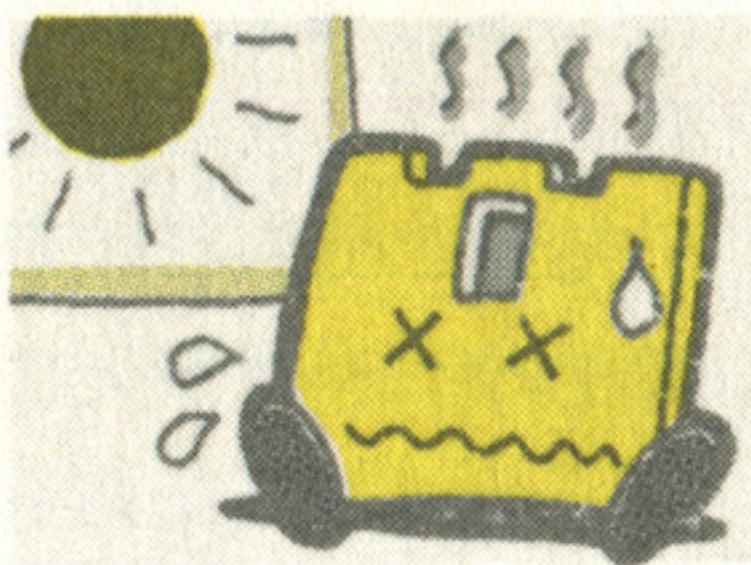
ディスクカードは大切に**取り扱い**おう!



●暑さにヨワイ

ディスクカードは湿気や暑さが苦手。
しまうときは、涼しくて風通しのよ
い場所に保管しよう!!

ディスクカードの窓から見え
る、茶色の磁気フィルム。こ
こには、直接指などでさわつ
ちゃ、絶対にダメ!! 汚した
り、傷つけたりすると、ゲー
ムができなくなっちゃうぞ!

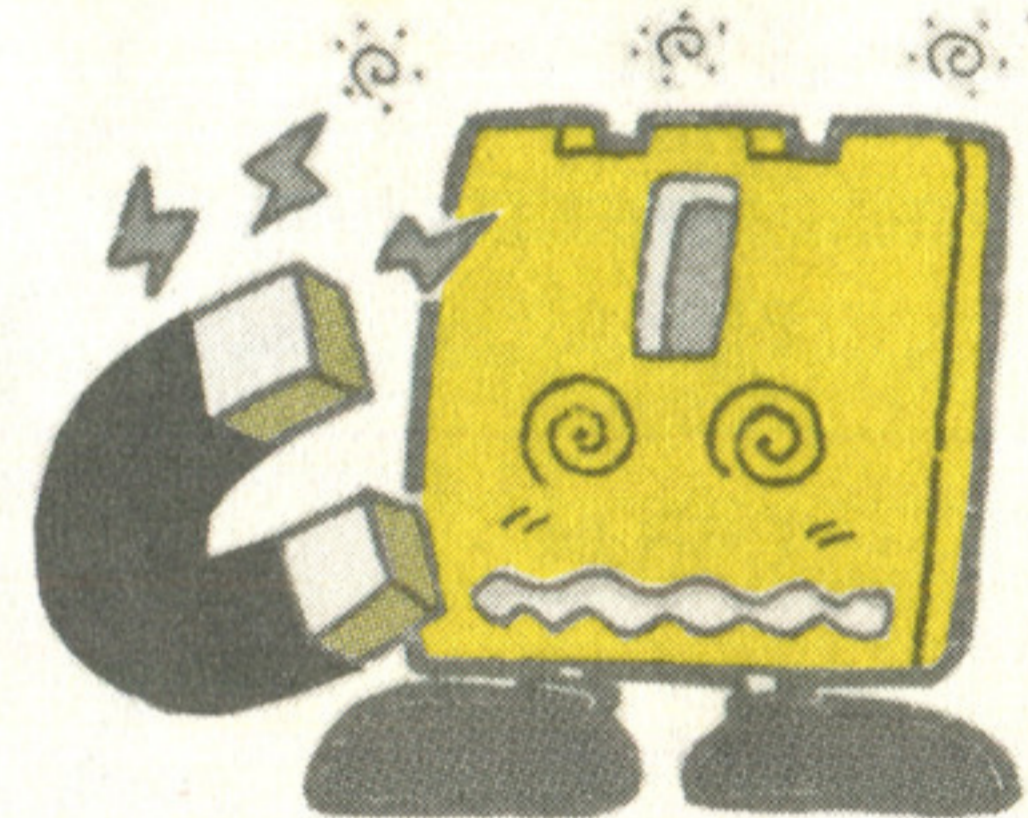


●ホコリがキライなんだ

ディスクカードは、ゴミゴミ
したホコリっぽいところもキ
ライ! それから、直射日光
にもあたらないように!

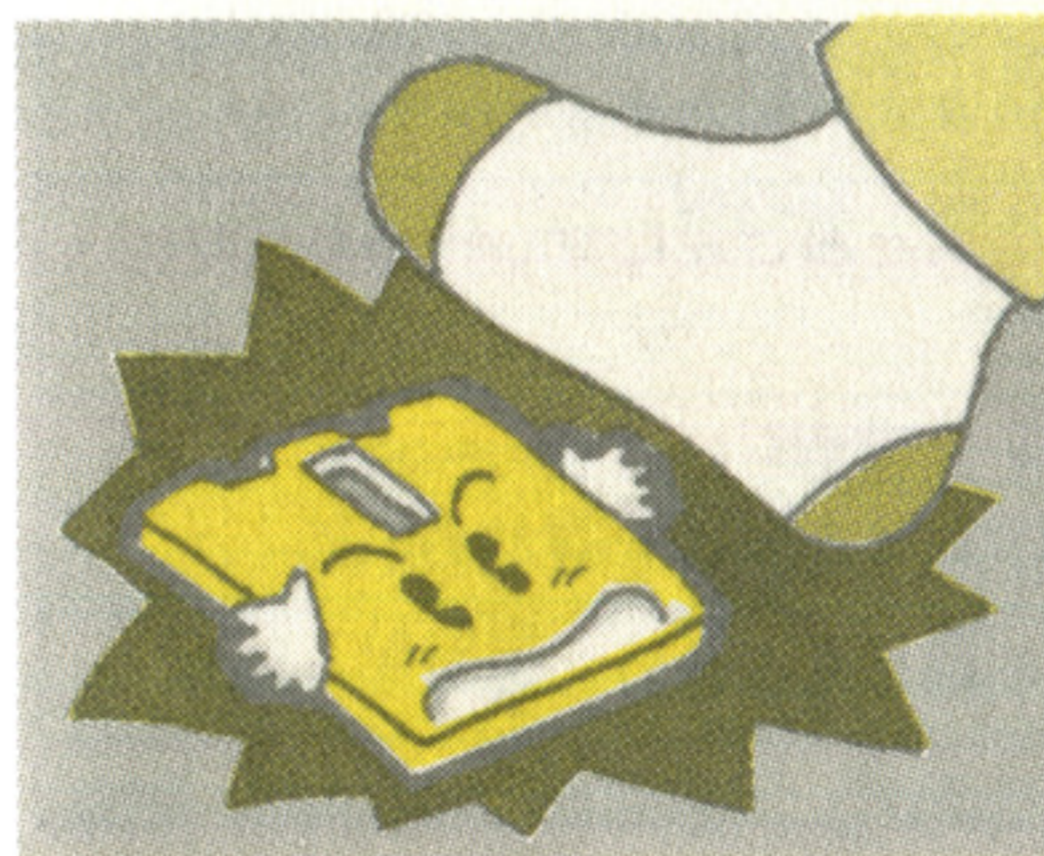
●磁石はダメだぜ!

磁石に近づけると、ディスク
カードのゲームが消えちゃう。
テレビやラジオなどにも、強
力な磁力があるから、近くに
置かないようにね!!



●折ったりまげたり
しないでね!

踏んだり、折りまげたりなん
て、とんでもない!! ゲーム
が終わったら、キチンとプラス
チックケースに入れておこう。



ディスクシステムが正常に作動しなくなったときには…

ディスクシステムが正常に作動しないときには、画面に異状を知らせるエラーメッセージが表示されるよ。君のディスクシステムでエラーが出たら、下の表を参考にして、原因を調べよう！

エラーメッセージ	内容と対処方法
DISC SET ERR. 01	ディスクカードがちゃんとセットされていない。カードを取り出し、もう1度セットしなおそう。
BATTERY ERR. 02	ディスクドライブの電圧が規定値以下になっている。乾電池の新しいものと交換しよう。
ERR. 03	ディスクカードのツメが折れている。ほかのカードを使うか、ツメのところにテープをはる。
ERR. 04	違ったメーカーのディスクカードがセットされている。カードをよく確かめよう。
ERR. 05	違ったゲーム名のディスクカードがセットされている。カードのゲーム名を確かめよう。
ERR. 06	違ったバージョンのディスクカードがセットされている。カードをよく確かめよう。
A, B SIDE ERR. 07	ディスクカードの表と裏が逆にセットされている。
ERR. 08	違った順番のディスクカードがセットされている。カードをセットする順番を確かめよう。
ERR. 20~	ディスクカードを買ったお店か、発売元へ相談しよう。



このたびは、DOG製品をお買い上げくださいます。まことにありがとうございます。このソフトは、とてもデリケートなものです。末永くお楽しみいただくために、注意を守って大切に取り扱い、扱ってくださるようお願い申し上げます。

クオパトラの魔宝

SQF-CLO

初版 1987年7月31日

発行 株式会社スクウェア
〒104 東京都中央区銀座3-11-13
☎03-545-3519

編集 有限会社100パーセント
〒162 東京都新宿区神楽坂6-22
印刷 三晃印刷株式会社

AUDIO VISUAL AND PROGRAMED ©SQUARE

無断転載厳禁

ファミリーコンピュータ・ファミコンは任天堂の商標です。