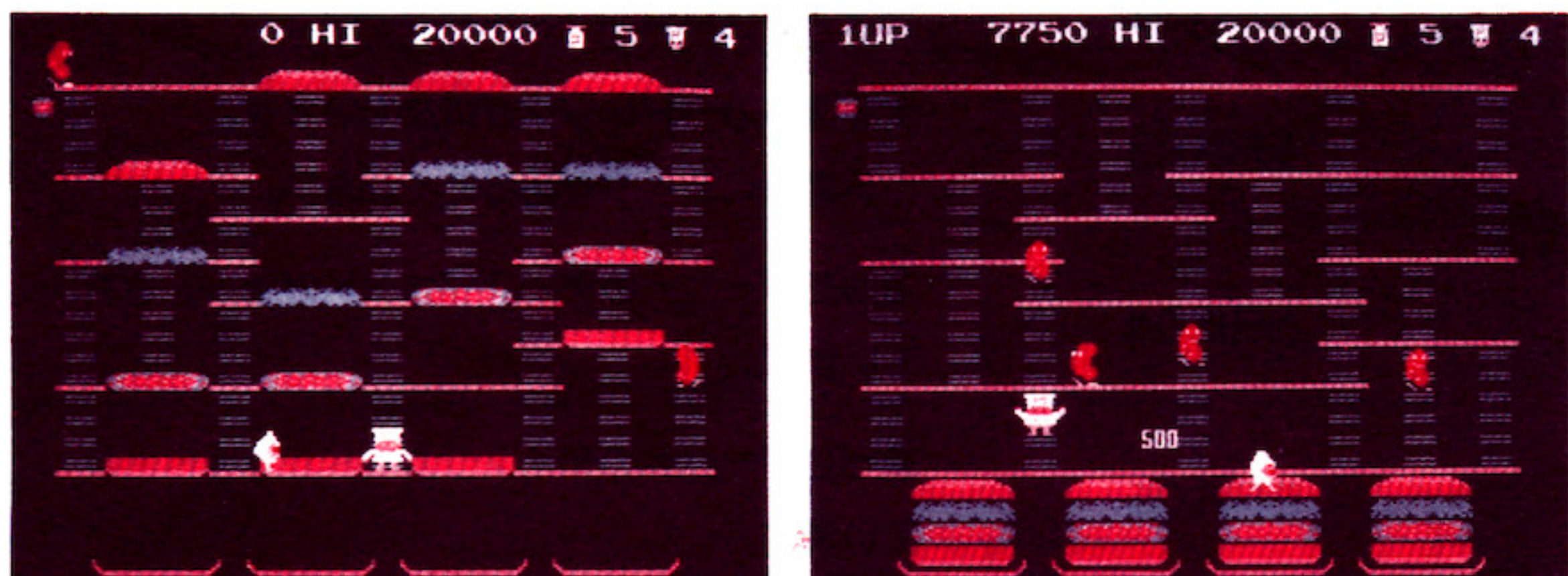
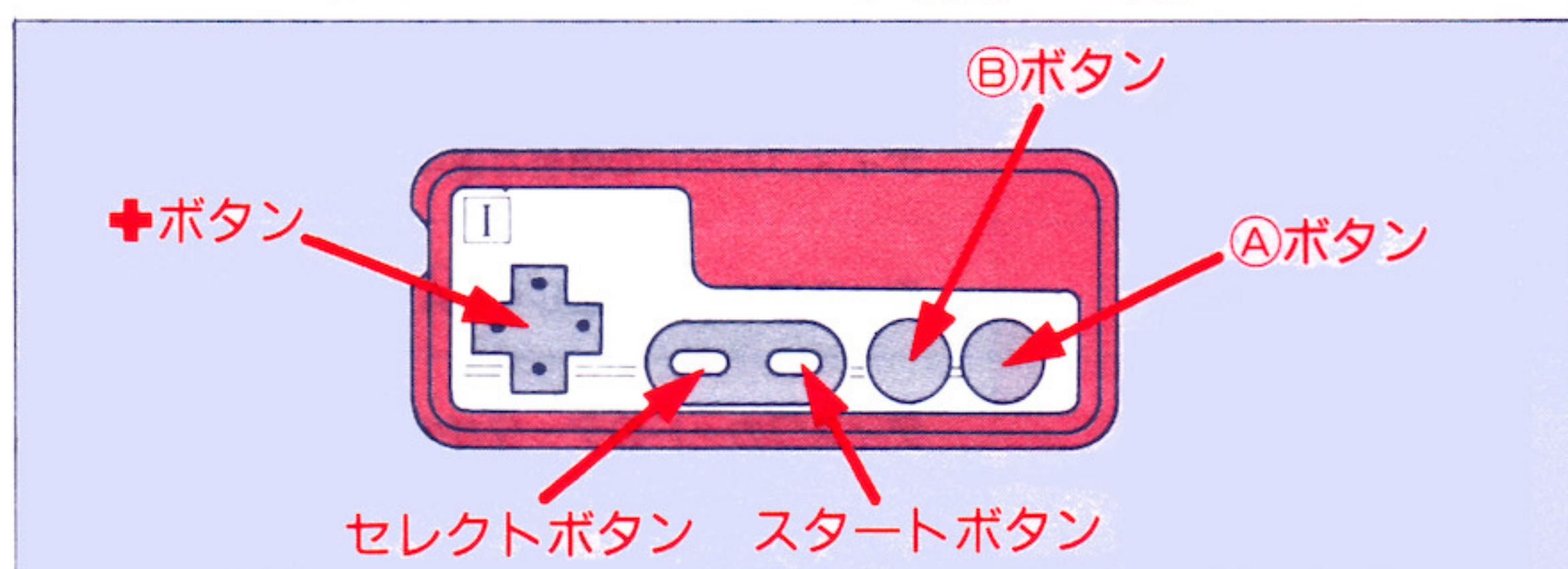


## ■ ゲームの進め方



名コック・ピーターペッパーの仕事はハンバーガーをつくること。迷路のような通路に置いてある、パン、ハンバーガーなどの上を歩いて、下に落としてください。イタズラ好きのウィンナー、タマゴたちに捕まらないように、全部の材料を下に置いてあるお皿に落として、ハンバーガーを作り終えれば完成、次のステージに進めます。

## ■ コントローラーの使い方



- +ボタン**：ピーターペッパーの移動に。
  - セレクトボタン**：ゲームモード(1人・2人用)を選ぶ時に。
  - スタートボタン**：ゲームをスタートさせる時に。またゲームを途中で中断・再開させる時に。
  - Aボタン・Bボタン**：コシヨー攻撃をする時に。
- ※「コシヨー攻撃」はA・Bボタンのどちらでもできます。  
※1PLAYERの場合はコントローラーⅠを、2PLAYERのときにはⅠ、Ⅱを使います。

## ■ 画面の見方と遊び方



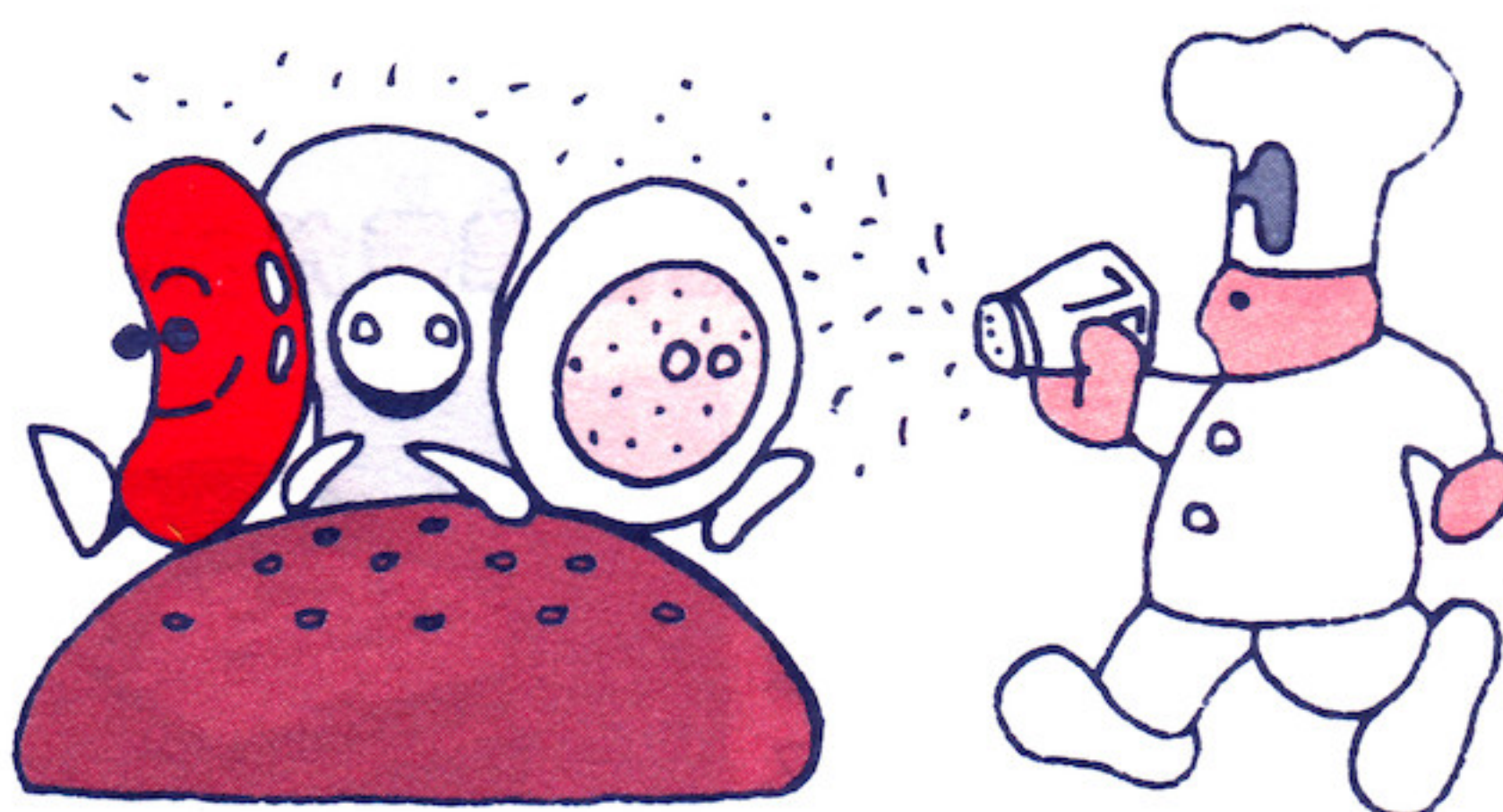
**①ステージ数**  
ハンバーガーの数で表示されます。ステージは全部で6面。6面目を攻略すると、最初のステージに戻りますが、ドンドン、ドンドン、難しくなっていきます。

### ②得点

パン、ハンバーガーなどの材料を下に落としたり、材料にタマゴたちをはさんだり、また一緒に落としたりすると、それぞれ得点があげられます。

### ③コシヨーの残りの数

ピーターペッパーの武器はコシヨー。ウィンナーたちのいる方向を向き、コシヨーを振りかける(AまたはBボタン)と、動きを止めることができます。ウィンナーたちが止まっている間は、通りぬけることができます。

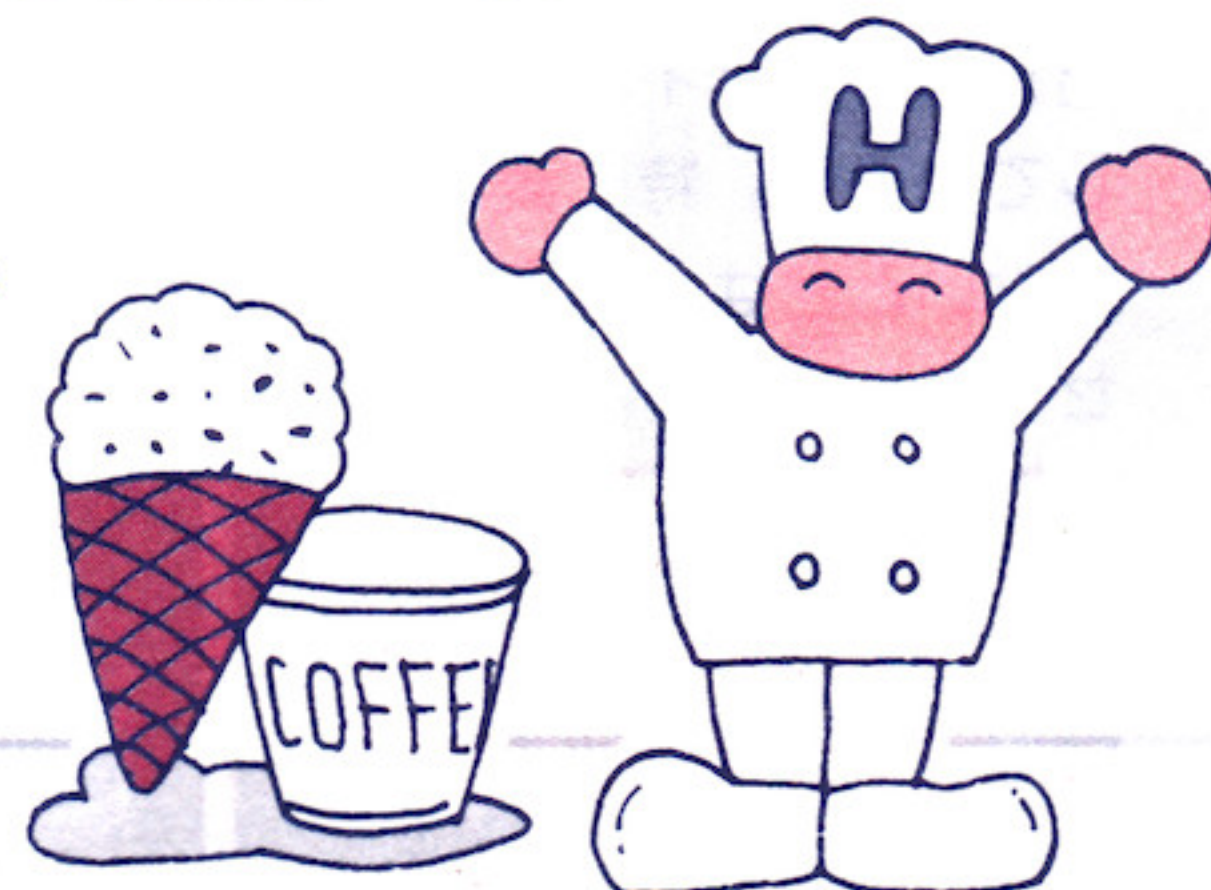


### ④ピーターペッパー

ウィンナーやタマゴたちに捕まるとOUT、ピーターペッパーがいなくなってしまうと《GAME OVER》です。

### ⑤ボーナス・キャラクター

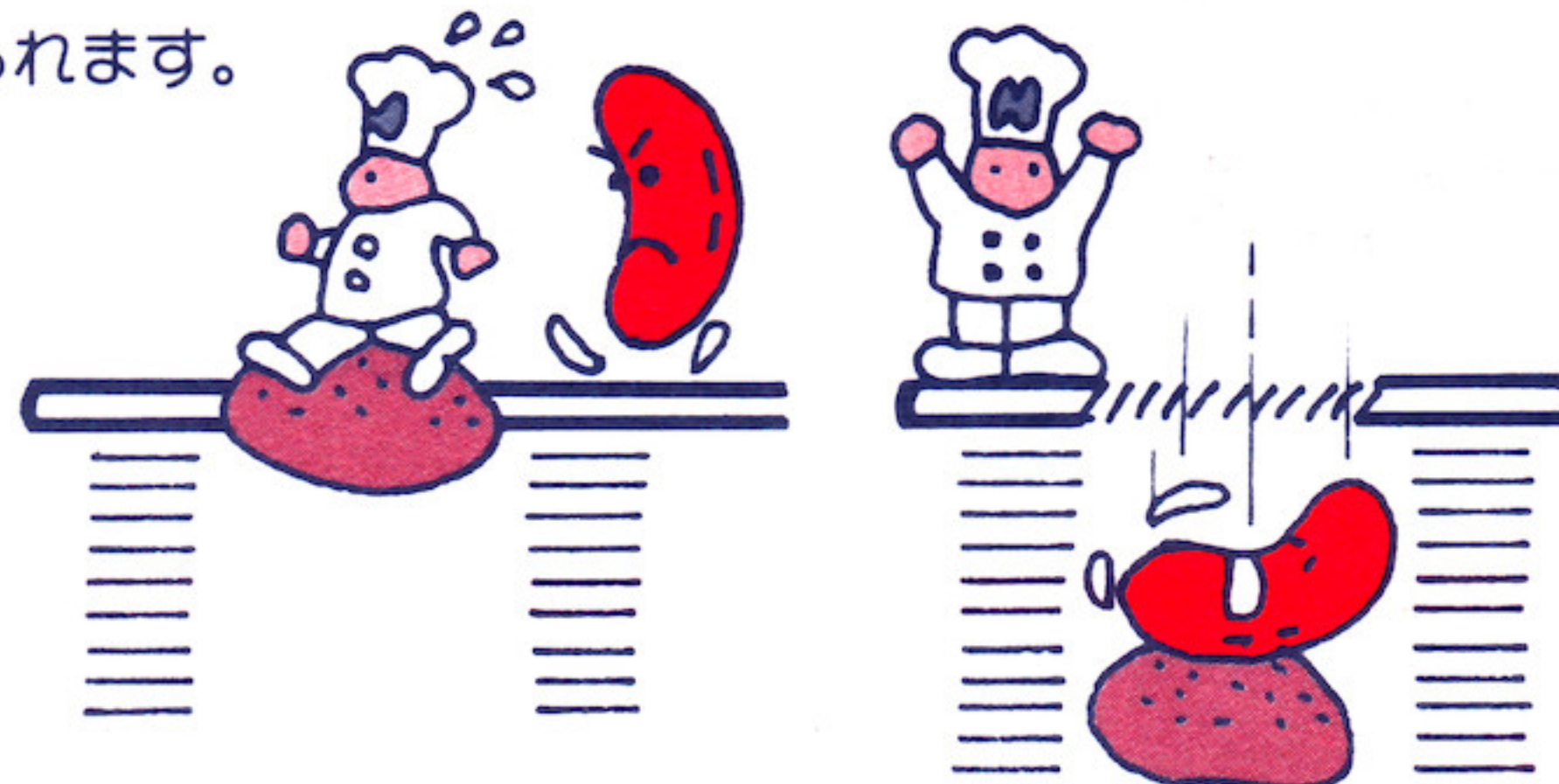
時々現われるソフトクリーム、コーヒーなどを上手く手に入ると得点が上がり、コシヨーがひとつもらえます。



## ■ テクニック

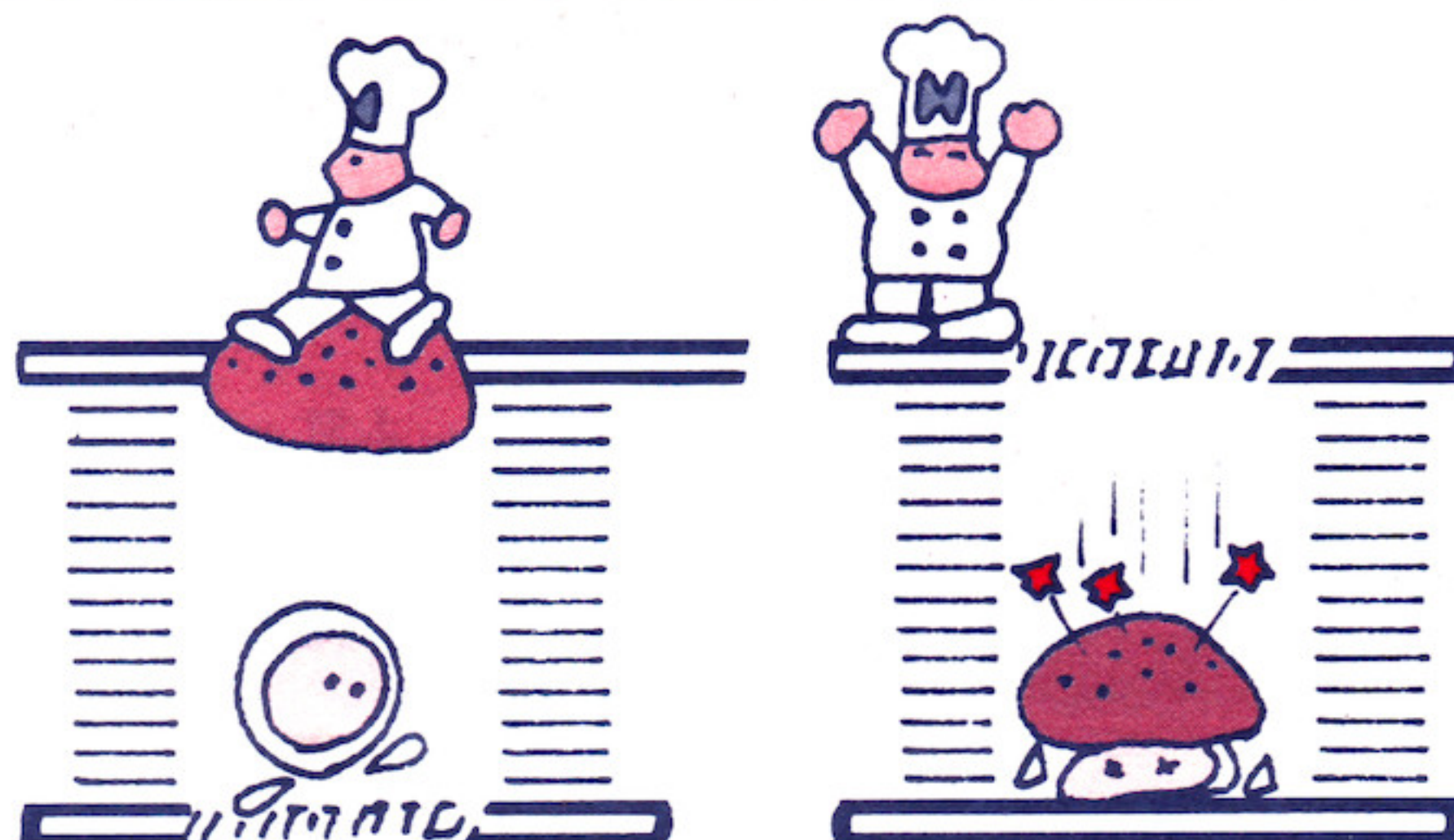
### 一緒にド〜んと!

ウィンナーたちをパンなどの材料の上に上手くおびきよせて、上に乗った時に一緒に落とします。連続して落とせるだけではなく、高得点もあげられます。



### 上からド〜んと!

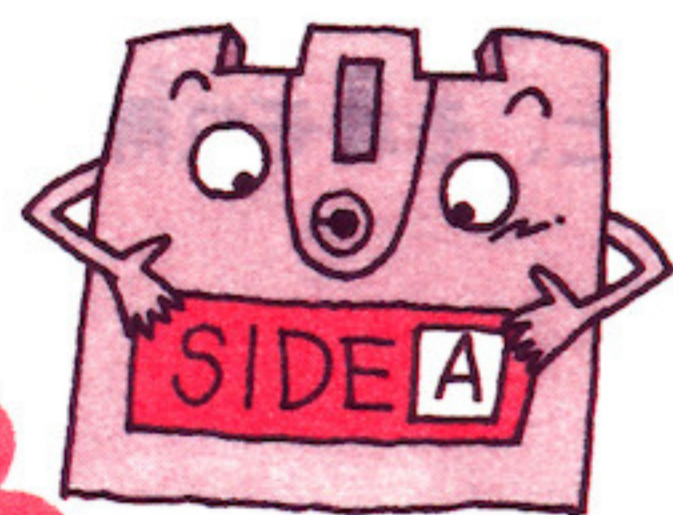
タマゴたちが材料の下にいる時に、上から材料を落とします。追いかけてくるタマゴたちをつぶすこともできるし、得点もあげられます。



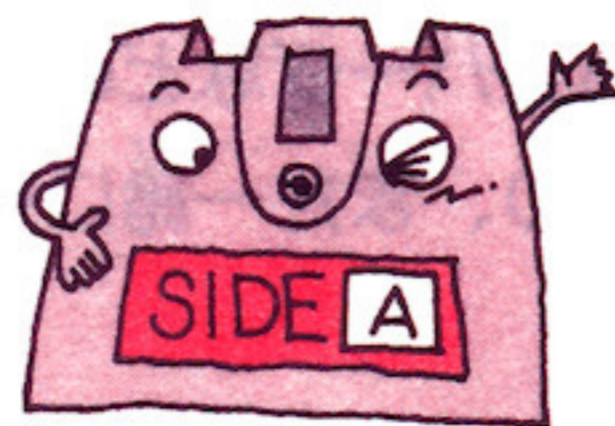


# ディスクカードを書き換えたキミのための じょうずなシールのはりかた

**1** ディスクカード用の四角いシールを1枚、きれいにはがします。



**2** SIDE AとSIDE Bをよく確かめて、決められた位置に、きちんとあわせてはりましょう。



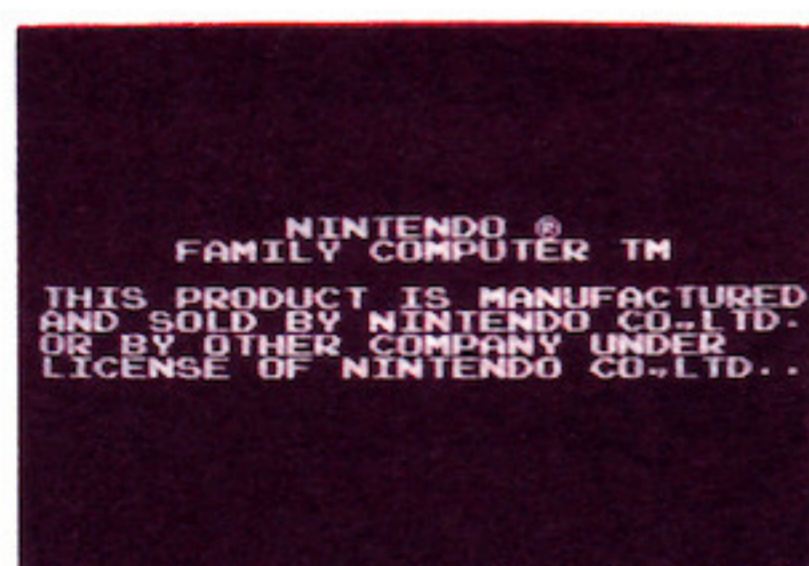
**3** 念のためシールの四隅をもう1度軽く押さえたらOK!

●シールをディスクカードに貼る場合は指定位置へ、正しく貼ってください。(誤った位置へ貼ったり重ね貼りをすると故障の原因となります。)

## ゲームを始めるためには準備が必要だ!

ディスクシステムを  
起動させよう。

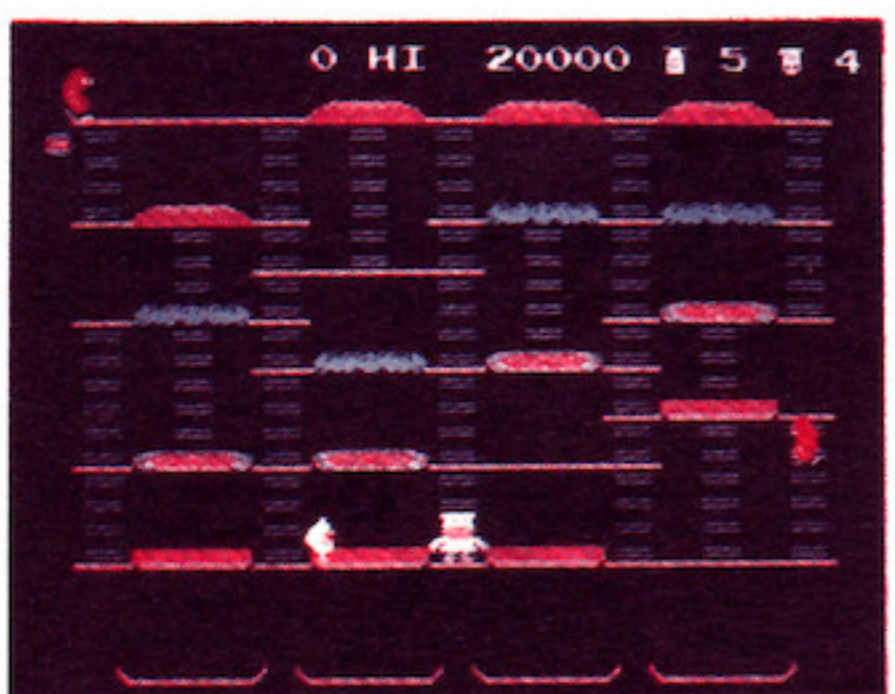
ファミリーコンピュータ本体とRAMアダプタ、ディスクドライブを正しく接続し、本体のPOWERをONにする。するとマリオとルイージが追いかけてくる画面が出るので、ディスクカードの「バーガータイム」の面を上にしてセット。特に裏表には注意が必要だ。画面がきちんと出ないときは、もう一度最初から接続をよく確かめながらセットし直そう。



"NOW LOADING..." という表示の画面のあとしばらく待つと、左のような画面が出てくる。ここで "A、B SIDE ERR. 07" という表示が出たときは、ディスクカードを一度取り出して、SIDE A、Bをよく確認してから、もう一度正しくセットし直そう。

さあ、  
ゲームを始めよう!

ここでゲームタイトル画面が出てくるので、ゲームモード(1PLAYER、2PLAYER)をSELECTボ



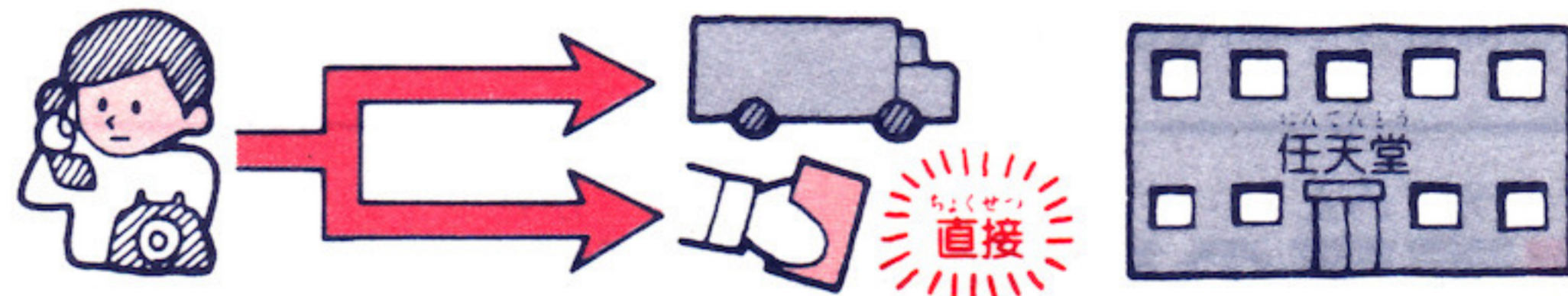
タンで選び、STARTボタンを押そう。さあ、ゲームを始めよう!  
ここまでうまく起動しなかったときは、右側の一覧表で原因を調べて、それに応じた処置をしよう。

## ディスクシステムが 正常に作動しなくなったときには...

エラーメッセージ	内容または対処方法
DISK SET ERR.01	ディスクカードを正しくセットしてください。
BATTERY ERR.02	電圧が弱くなっています。(新しい乾電池か、ACアダプタを取りつけてください。)
ERR.03	ディスクカードのツメが折れています。ツメの所にテープを貼ってください。
ERR.04	違ったメーカーのディスクカードがセットされています。
ERR.05	違ったゲーム名のディスクカードがセットされています。
ERR.06	違ったバージョンのディスクカードがセットされています。
A.B SIDE ERR.07	A面・B面を確認して指示どおりセット。
ERR.08	違った順番のディスクカードがセットされています。
ERR.20	許諾画面のデータが読み取れない。
ERR.21	ディスクカードの信号が最初から読み取れない。
ERR.22	ディスクカードの信号が途中で読み取れない。
ERR.23	ディスクカードの信号が途中で読み取れない。
ERR.24	ディスクカードの信号が途中で読み取れない。
ERR.25	ディスクカードの信号が途中で読み取れない。
ERR.26	ディスクカードに正しくSAVEできない。
ERR.27	ディスクカードのデータが少しおかしくなった。
ERR.28	ディスクカードの信号とコンピュータの仕事の速度が合わない。
ERR.29	ディスクカードの信号とコンピュータの仕事の速度が合わない。
ERR.30	ディスクカードにSAVEできる残りの部分がない。
ERR.31	ディスクカードのデータ数が実際と合わない。

\*ERR.20~40の主な原因  
 ○ディスクカードの磁気フィルムに汚れやキズがついている。  
 ○ディスクカードの信号が消えている。  
 ○ディスクドライブのヘッドが汚れている。

最寄りの任天堂へご相談ください。



データエース株式会社

〒167 東京都杉並区南荻窪4-41-10 データエースビル  
 TEL. 03-331-5441(代表)  
 03-332-1875(情報)

禁無断転載

ファミリーコンピュータ・ファミコンは任天堂の商標です