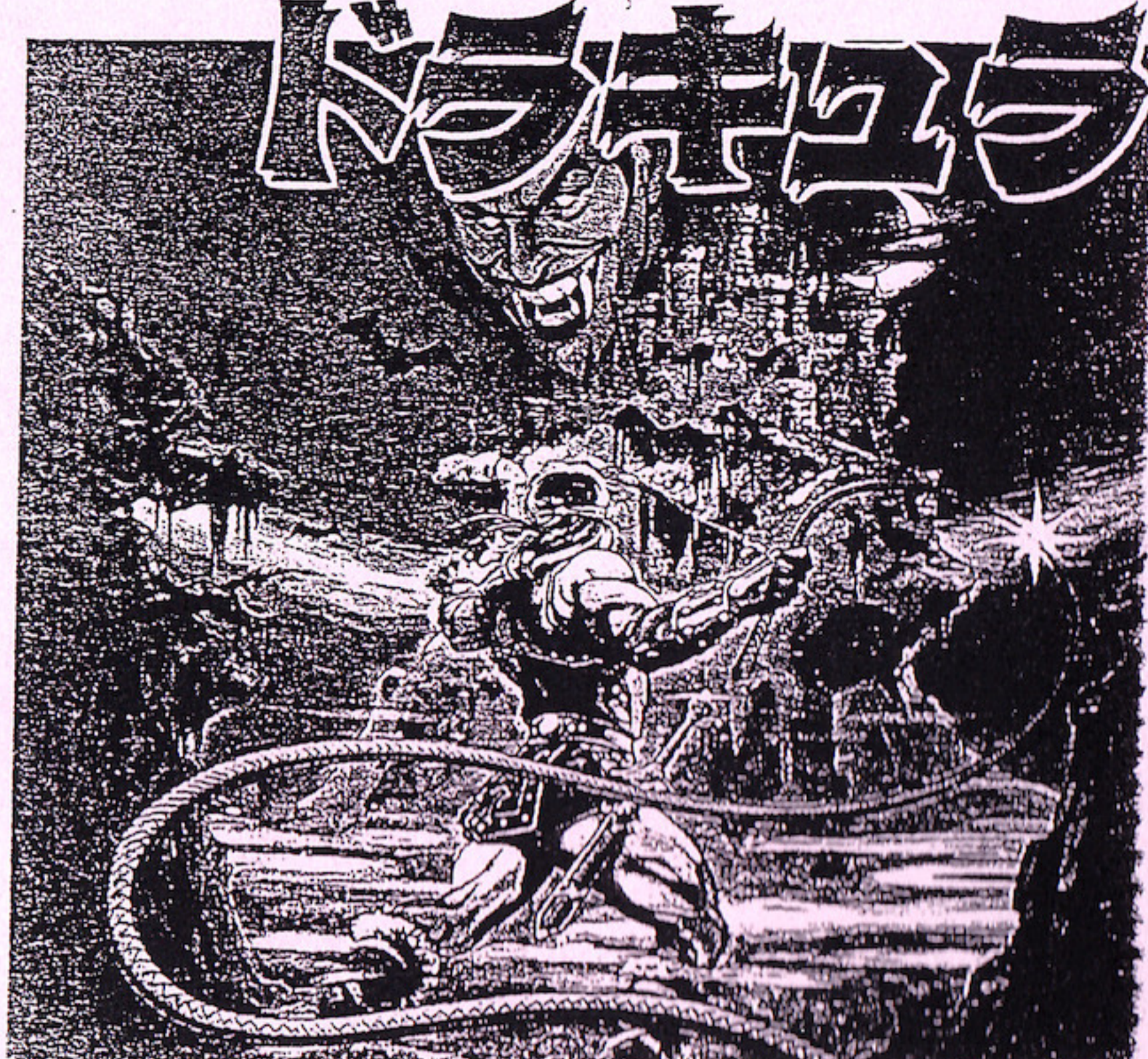
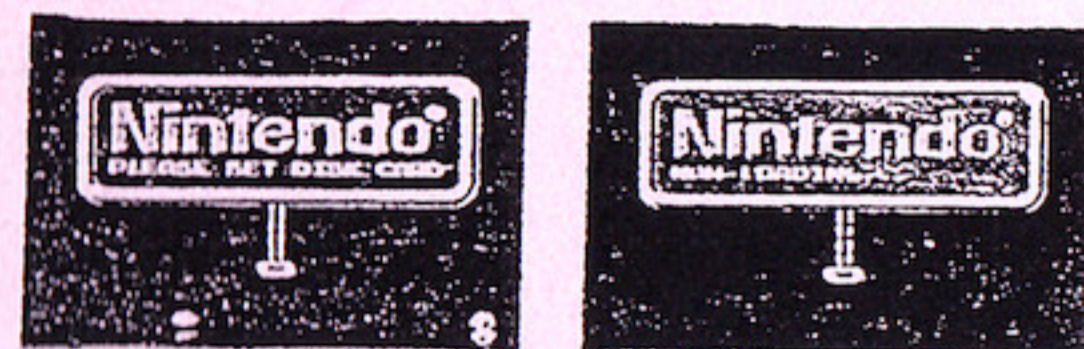


悪魔城



ゲームをはじめるとは、
前準備が必要なんだ!

ファミリーコンピュータ本体とRAMアダプタ、ディスクドライブを正しく接続してから、本体のPOWERをONにしよう。きちんと接続していればマリオとルイージが追いかけてくる画面が出るので、ディスクカードをSIDE Aを上にしてセット。特に、うら表には注意しよう。画面がちやんと出ないときは、もう一度最初から接続をよく確かめながらセットしてみよう。



"NOW LOADING..."という表示のあと、右のような画面が出てくる。SIDE Aが上になっていないと出てこないよ。

右のタイトル画面が出てきたら、STARTボタンを押す。いよいよディスクならではのモードセレクト画面へ進める。起動しなかったら40ページを見てみよう。

ディスクドライブの赤ランプがついている時、EJECTボタンや本体のRESETボタン、電源スイッチに手を触れちゃダメ。ディスクシステムの説明書もよく読もう!

まず、名前を登録することからスタート

タイトル画面でSTARTボタンを押すと、モードセレクト画面が出る。このゲームでは、3人のデータを保存できる。

名前の登録方法

①モードセレクト画面で、"NAME TOURQUIL"をセレクトしてSTARTボタンを押す。②消したい名前のところまで"0"を移動させてSTARTボタンを押せば消すことができる。



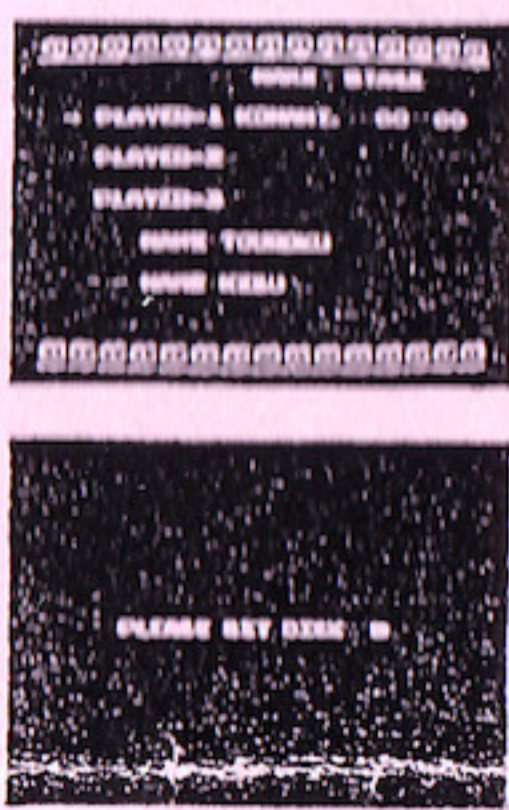
人のうち、空いているPLAYERをセレクトして、STARTボタンを押す。③アルファベットを十字ボタンで選んでAボタンを押す。④最後にENDを選んでAボタンを押して、登録完了だ。文字を訂正するときには"0"をBボタンで訂正したい文字のところまで移動して、十字ボタンで訂正することができる。

登録した名前を消すときには

①モードセレクト画面で"NAME KESU"をセレクトしてSTARTボタンを押す。②消したい名前のところまで"0"を移動させてSTARTボタンを押せば消すことができる。

さあ、ゲームスタート!

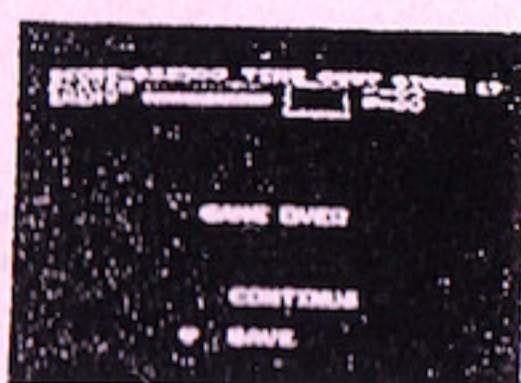
名前の登録が終われば、自分の名前をセレクトしてSTARTボタンを押すと、ゲームがスタートする。ゲーム中にディスクカードのA面・B面を入れかえる表示が画面に出たら、その指示に従って入れかえよう。



ゲームのデータが保存できるぞ

このゲームはゲームオーバーのときに、どのステージまで進んだかと、今まで何回プレイしたかの2つのデータを保存することができる。次にゲームするときには、前回保存したブロックの最初からはじめられる。

ゲームオーバーになったら制限時間内にブロックをクリアできなかったり、床のあなから落ちたり、敵にやられてLIFEがなくなると、プレイヤーアウト。アウトを重ねてゲームオーバーになったとき"CONTINUE"をセレクトすれば、ゲームオーバー時のブロックの最初からはじめられる。

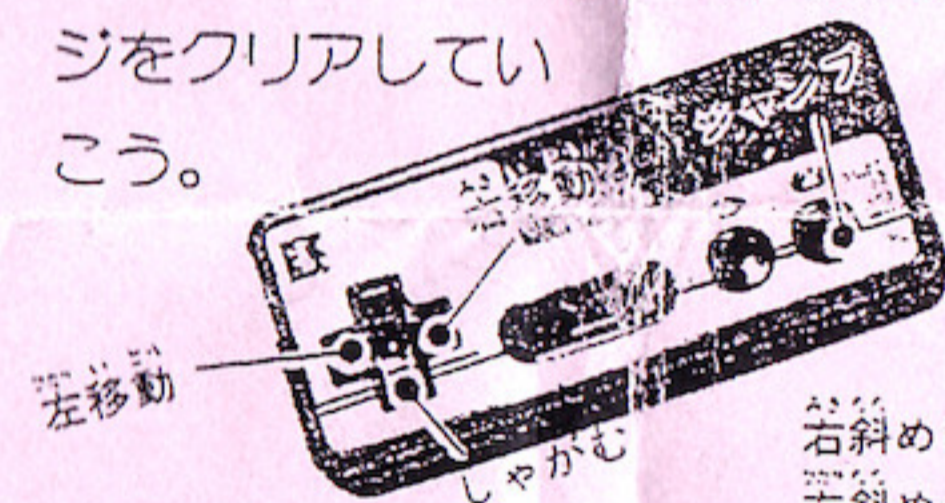


1度ゲームをENDしたあとは

2回目以降にゲームをスタートさせると、名前登録して保存してある場合は、前回最後に保存したブロックの最初からはじめられる。そうじゃないときは、いちばん最初からのスタートだ。

シモンのムチがしなる!

キミは英雄の血を受け継ぐ青年シモンとなって、不忠実な力を秘めたムチをあやつる。ABボタンをたぐみに操作して、各ステージをクリアしていこう。



- ムチ・アイテム (時計・聖水・オノ・短剣・クロス) 操作方法
ムチ...Bボタン+ジョイスティック (左、右、下)
アイテム...Bボタン+ジョイスティック (上)



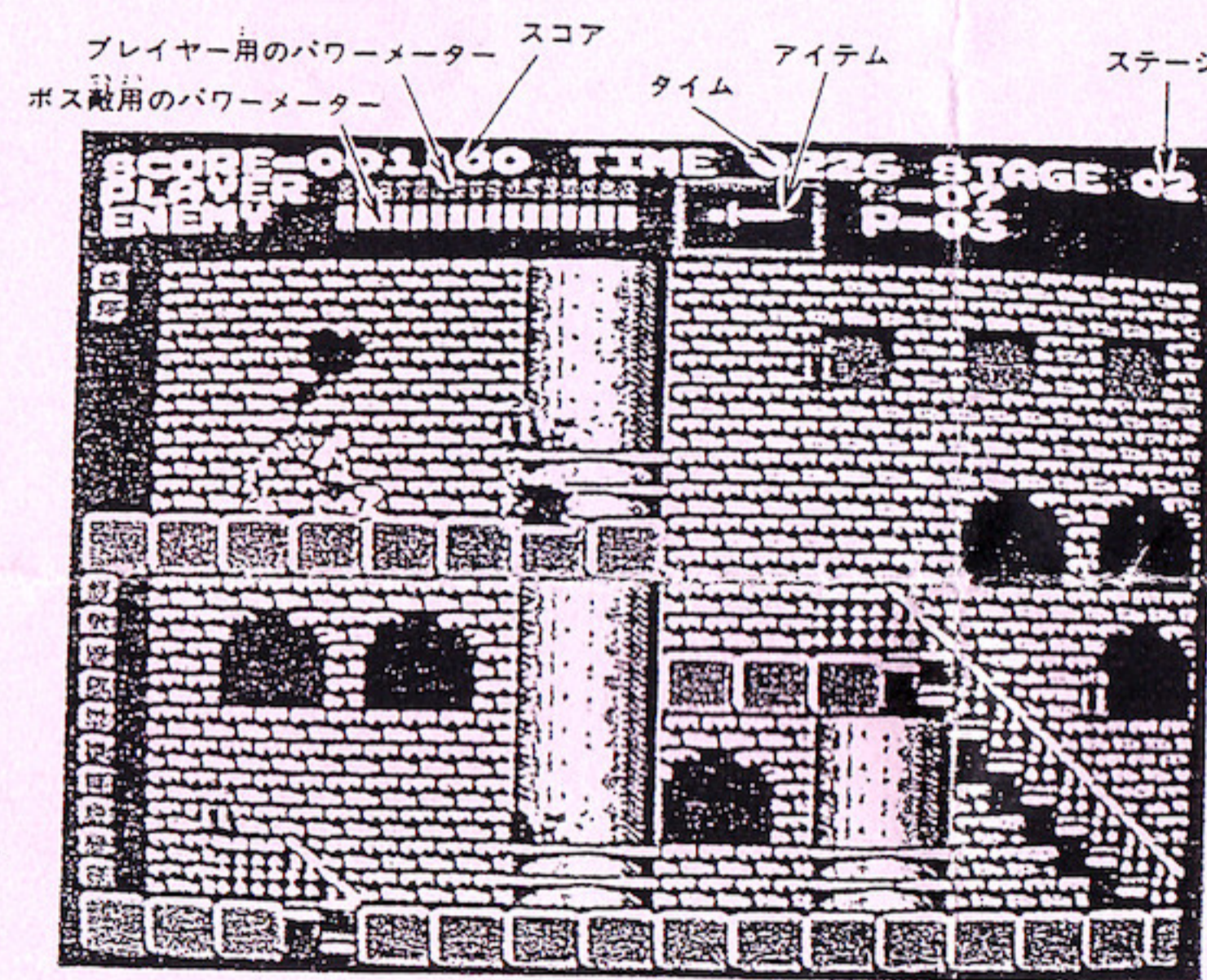
ま換うち (Bボタン)



しゃがみうち (上+Bボタン)



ジャンプうち (Aボタン+Bボタン)



- タイム...タイマーが"0"になればプレイヤーはアウト。
- プレイヤー角/パワーメーター...敵にプレイヤーが当たるとメーターが減り、"0"になるとプレイヤーはアウト。
- アイテム...いちばん新しく取ったアイテムを表示。
- ボス敵用/パワーメーター...ボス敵にダメージを与えるとメーターが減り、"0"になるとボス敵はアウト。

ディスクシステムが正常に作動しなくなったときには

ディスクシステムが正常に作動しないときには、画面に異状を知らせるエラーメッセージが表示されるよ。キミのディスクシステムでエラーが出たら、下の表を参考にして原因を調べよう!

	内容と対処方法
ERR.01	ディスクカードがちやんとセットされていない。カードを取り出しもう一度セットしなおそう。
BATTERY ERR.02	ディスクドライブの電圧が規定値以下になっている。乾電池を新しいものと交換しよう。
ERR.03	ディスクカードのツメが折れている。ほかのカードを使うか、ツメのところにテープをはる。
ERR.04	違ったメーカーのディスクカードがセットされている。カードをよく確かめよう。
ERR.05	違ったゲーム名のディスクカードがセットされている。カードのゲーム名を確かめよう。
ERR.06	違ったバージョンのディスクカードがセットされている。カードをよく確かめよう。
A,B SIDE ERR.07	ディスクカードの裏と裏が逆にならなくてセットされている。
ERR.08	違った順番のディスクカードがセットされている。カードをセットする順番を確かめよう。
ERR.20~	上の方法で処理できないときは、ディスクカードを買ったお店か、発売元へ相談しよう。

シモンに力をあたえるアイテム

●Bボタン+困で使用するアイテム

敵をやっつけたり、特定の罠物をこわすとアイテムが出現する。できるだけとっておこう。

アイテム	懐中時計	短剣	オノ	聖水	クロス	ハート	ビックハート	ロザリオ	透明薬	クサリ	S袋	2連射	3連射	肉	魔力の玉
キャラクター															
出現場所	敵および罠物	敵および罠物	敵および罠物	敵および罠物	敵および罠物	敵および罠物	敵および罠物	敵および罠物	敵および罠物	敵および罠物	敵および罠物	敵・罠物・背景	敵および罠物	背景	ボス敵
効力	画面内の敵の動きをとめる (3ブロック以降のボス敵にはきかない)	威力は小さいが、まっすぐ敵に向かって飛んでいく。スピードは速い。	威力は大きい。スピードはやおそめ。放物線状にとんでいく。	威力は大きい。スピードはやおそい。投げると床で破裂して燃えあがる	スピードはやおそいが威力は最大。壁などにあたる時はねかえってもどってくる	アイテム使用回数を増やす (1つずつ)	小さい心の5つ分の効果がある	画面中の敵を全滅できる	一定時間無敵になる	ムチを2段階までパワーアップさせる	●100ポイント (赤い袋) ●400ポイント (青い袋) ●700ポイント (白い袋)	短銃、オノ、聖水、クロスなどのアイテムを2回連続で発射できる	短銃、オノ、聖水、クロスなどのアイテムを3回連続で発射できる	プレイヤーの体力を回復させる	プレイヤーの体力をすべて回復させる
その他	懐中時計を使うとハートの数が5つ減る	敵や罠物にあたる時消える		敵を火にまきこんで焼くことができる								敵や罠物を連続して10回以上ダメージを同じアイテムであたえらると出る	敵や罠物を連続して10回以上ダメージを同じアイテムであたえらると出る	画面のあるきまつた場所をムチでたたけば出現	これを取ることによって1ブロックのクリアとなる

④●パワーアップ1...クサリ ●パワーアップ2...長いクサリ



※途切れている文字の補足