

ファミリーコンピュータ™

うる星やつら

せい

JF-10

ラムのウエディングベル

取扱説明書



JALECO®

ファミリーコンピュータ は任天堂の商標です。



このたびはジャレコ・ファミリーコンピュータ用カセット「うる星やつら ラムのウエディングベル」をお買い上げいただきまして誠にありがとうございます。「うる星やつら ラムのウエディングベル」を楽しくプレイしていただく為に、ご使用前にこの「取扱説明書」をよくお読みいただき、正しい使用方法でご愛用ください。

..... ○

●使用上の注意

- カセットを交換する時には、必ず電源を切ってから行ってください。
- 精密機器ですので、極端な温度条件下での使用や保管、強いショック等は避けてください。また絶対に分解しないでください。
- 端子部に直接手を触れたり、水にぬらしたりしないでください。

1. 操作方法

○SELECTボタン

タイトル画面で、このボタンを押すと ☆ 印が移動します。

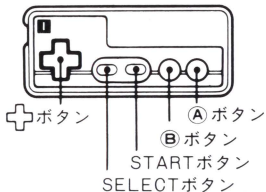
1PLAYER(1人用)か2PLAYER(2人用)かを選んでください。

○STARTボタン


このボタンを押すとSELECTボタンでセットしたゲームが始まります。またゲーム中に押すとゲームがストップし、もう1度押すと再スタートします。

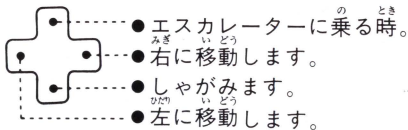
※デモ中にこのボタンを押すとタイトル画面になります。

※画面停止中のちらつきは故障ではありません。



- 1人でプレイする場合はⅠコントローラーを、2人でプレイする場合はⅠ、Ⅱコントローラーを使用します。

-  ボタン



- Ⓐ ボタン このボタンを押すとジャンプします。⊕ボタンを左右どちらかに押しながらⒶボタンを押すと、押している方向にジャンプします。

(てすりにつかまる時、トランポリンで上にあがる時)

- Ⓑ ボタン このボタンを押すとラムが電撃を発射します。

2. ゲーム進行

● ストーリー

ともびきこうこうしゅうへん だいじしん はっせい
友引高校周辺に大地震が発生！

こうしゃ も
校舎が燃える！！

じしん ため おこ じくう
地震の為に起きた時空のひずみ

がラムを かこ みらい つぎつぎ
ガラムを過去から未来へと次々に

にワープさせる。

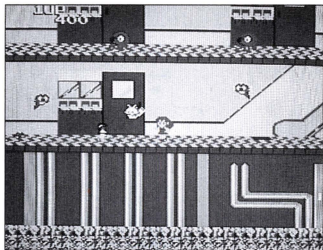
も しょうがっこう こうしゃ ようちえん
燃えあがる校舎、そこは幼稚園？

しょうがっこう ちゅうがっこう
小学校？中学校？それとも…？

はのお おくじょう ま
炎をかわし屋上で待つUFOへ

いそ の つぎ せかい
急がなくては！！UFOに乗って次の世界へワープ！

ま みらい せかい けっこんしき
ラムを待っている未来の世界はダーリンとの結婚式だろうか！？



● シーン展開

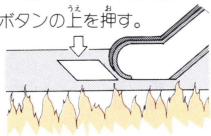
このゲームは幼稚園4階、小学校6階、中学校8階、高校10階、スタジオ12階、教会の6シーンで構成されています。屋上まで炎に追いつかれないで逃げきり、待っているUFOに飛び乗ると次の時代へワープします。ラムの行く手には炎の化身ミコン、カラス天狗やこたつネコなどなど様々な敵が待ちうけています。また、トランポリン、動く床、くずれた床など障害物もいっぱい。ラムは、そんな苦難を乗り越えてダーリンの待つ未来の世界で結婚します……!?

☆最高得点は電源スイッチをOFFにするカリセットボタンを押すと消去されます。

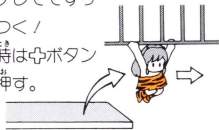
● 遊び方

- 各シーンの1階からゲームが始まります。敵を電撃で倒し、炎に追いつかれないように屋上まで逃げてください。屋上ではUF〇が待っています。ジャンプしてつかまえるとパターンクリア。幼稚園からだんだんとラムが成長していきます。
- 各シーンをクリアするとそのシーンで倒した敵の数×100点がボーナス得点になります。
- 教会のシーンでは、敵をよけながら宝物を取っていただきます。宝物を取ると得点になります。敵にやられないで全ての宝特を取ると次のシーンは……!!
- ⊗が床の切れはじめに表示されているところは飛ばせません!!

エスカレーターに乗る時は
✦ボタンの上を押す。

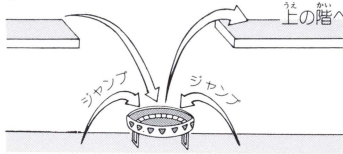


ジャンプしててすりに
飛びつく！
おりる時は✦ボタン
の下を押す。



おりる時は
✦ボタンだけ。

✦ボタンを左右どちらかに
押しながらジャンプして
上の階へ！

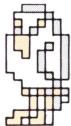


● ミスについて

- 床の切れめから落ちた時
 - 炎においつかれた時
 - 敵や敵の武器に接触した時
- 以上の時1人減ります。

3. テクニックキャラ

● あお とり 青い鳥



ラムが服を着る。
服を着ると一度
だけ敵の攻撃を
受けても水着に
もどるだけ。

● おまる



テンちゃんがラムの頭上で火を
吹いて敵をやっつけてくれる。

● ほし 星



ラムのまわりに
バリアーがはら
れ数秒間無敵に
なる。

● スイッチ



これを取らないと動く床は
作動しません。

● かたな 刃



面堂くんが登る。
刃をふりまわし
て敵を倒してくれ
る。

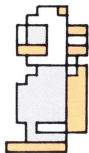
● おん せん 温泉マーク



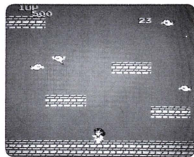
マークがラム
の前でたてとなり
り敵をふせいで
くれる。

はんぎょじん
● 半魚人

ボーナス
とくてん
得点 //
5000点



じゆんじょう
● 純情ギツネ

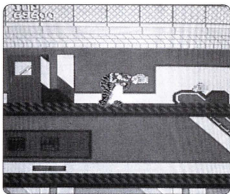


ボーナスステージへワープ //
くうちゆうを飛びまわる敵を電撃で
たおしていく。

じかんないに敵を全て倒すと残り
時間がボーナス得点として加
算！

ジャンプしてもう一度(Ⓐ)ボタ
ンを押すとさらに上にジャン
プできる。

●レイ

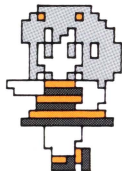


テクニックキャラのうちどれか3コ集めるとレイが登場します。
敵は全てたいやきに変身してしまいます。レイをコントロールし
て、どんどんたいやきを食べていってください。レイの時は無敵
となります。

(テクニックキャラは違う種類のもの3コです。)

4. 登場キャラクター

● ラム



幼稚園のラムから花嫁まで次々と成長していきます。(2万点で1人増えます。以後4万点ごとに1人増えます)

● あたる

ラムはあたと結婚できるのだろうか。



● 面堂くん

ラムの身方。刃で敵を倒してくれる。



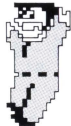
● テンちゃん

ラムの頭上についてくる。



● 凧マーク

たてとなつてラムを守ってくれる。



● ミコン



炎の化身。いろいろな高さで飛んでくる。

● 松千代



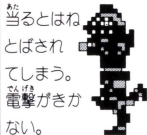
床をつたって落ちてくるので注意!

● こたつネコ



電撃をあてて移動させるがジャンプでかわす。

● 鎧(実は飛鳥ちゃん)



当たるとはねとばされてしまう。電撃がきかない。

● ランのメッセンジャー doll



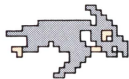
ジャンプでよけるが、しゃがんで打つ。

● カラス天狗



矢を放つてくるので気をつけよう。

● プテラノドン



卵を落とす。4回電撃を当てると倒せる。

● 黒メガネ



一定時間機関銃を撃ってくる。

5. テクニック

- 床の切れめを飛ぶ、敵をかわすなどジャンプテクニックをまずみかくこと!!
- エスカレーターに乗っている時は敵や、敵の武器にはやられないので、逃げ場所には最適!
- 黒メガネは機関銃を連射してくるのでみつけたらすぐに倒す。
- 鎧にぶつかると少しの間気絶しちゃうので鎧の攻撃には気をつけよう。
- テクニックキャラの^{めんどろ}マークや^{まも}面堂くんたちはラムを守るのに^{ひっ}必死だけど後ろからの^{こうげき}攻撃に^{ちゅうい}注意!!
- テクニックキャラの^{しゅつげん}出現はドアの^{まえ}前がキーポイント!?

©1986 JALECO LTD. ©高橋 留美子 / 小学館・キティ・フジテレビ

※第11弾「ミシシッピ一殺人事件」次回発売予定!! 御期待ください!

企画・制作・お問い合わせは

JALECO[®] 株式会社 **ジャレコ**

(本社) 〒158 東京都世田谷区上用賀 5-24-9

5-24-9 KAMIYOHGA, SETAGAYAKU, TOKYO158, JAPAN

TEL. 03-420-2271 FAX. 420-2280 TELEX .J27891

(大阪) 〒541 大阪市東区横堀1-35 横堀クリスビル1F

TEL. 06-203-0081 FAX. 06-203-0183

(修理等の御依頼は本社まで御願ひ致します)

取扱店

JASRACの承認により許諾証紙貼付免除 許諾番号 61199