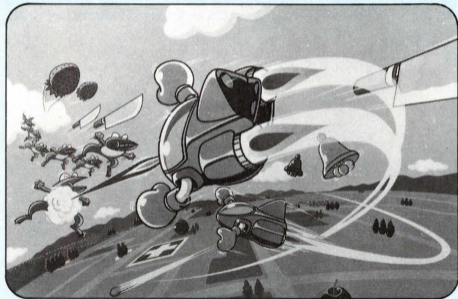


Konami[®]

ツインビー

© Konami 1986



遊び方

ファミリーコンピュータ[™]

RC807

このたびはコナミの“ツインビー”をお買^かい上^あげいただきまして、誠^{まこと}にありがとうございます。

プレイされる^{まえ}前に、この^{せつめいしょ}説明書をお読^よみいただきますと、一層^{いつそうたの}楽しく遊^{あそ}べます。正^{ただ}しい方^{ほうほう}法で^{あいようくだ}ご愛用下さい。

^{もくじ}
(目次)

1. コントローラーの^{しようほう}使用法……………P2～3
2. ^{あそ}遊^{かた}び方……………P4～6
3. ^{ひっさつ}必殺^{テクニック}テクニク……………P7

ストーリー

宇宙暦2801年ドンブリ島の住民は平和な毎日を送っていた。ある日、この島に伝わる宝の玉を狙って、スパイス大王率いる軍隊が現れ、島ごと占領してしまった。この宝の玉は、大王直属の4人の将軍に分け与えられ島を4つに分けて統轄させた。

住民達はなすすべもなかったが、島のはずれに住む一風変わった科学者シナモン博士は、大王をやっつける為ユニークな戦闘機ツインビーとウインビーを造り上げた。彼は住民達の気持を2人の息子に託し、それを受けた兄弟は深い信頼を胸に大王に立ち向った。

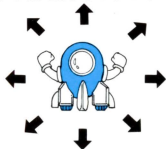
1. コントローラーの使用法



+ コントロールボタン
 セレクト
 SELECTボタン
 スタート
 ポーズ
 START (PAUSE) ボタン
 A ボタン
 B ボタン

- + コントロールボタンでツインビー、ウインビーを8方向に動かします。
- 1人でプレイする場合はⅠコントローラーを使用し、2人同時にプレイする場合はⅠとⅡコントローラーを使用します。

- A ボタン… 地上物(敵)を破壊するときに使います。
- B ボタン… 空中からの飛来物(敵)を破壊したり、ペルの色を変えたりします。



● ゲーム^{せんたく}選択

SELECT^{セレクト}ボタンを押すごとにタイトル画面の^お印が移動しますので1人用又は、2人用を^{せんたく}選択してください。

1PLAYER ← ^{プレイヤー}1人でプレイするとき

2PLAYERS ← ^{プレイヤーズ}2人で同時にプレイするとき



● ポーズ^{きのう}機能

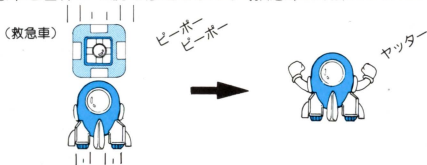
ゲーム途中でSTART^{スタート}ボタンを押すとチャイムが鳴りゲームがストップします。ゲームを再開する時は、再びSTART^{スタート}ボタンを押してください。

* リセットボタンを押しても最高得点(HI-SCORE)は消えません。

* 1人プレイの時IIコントローラーでも遊べます。

2. あそ かた 遊び方

- プレイヤーはツインビー^{また}又は、ウインビー^{そうき}を操作し、次々と出現する敵^{つぎつぎ しゆつげん}をやっつけてください。敵^{てき}や弾^{たま}に当たるとプレイヤーは爆発^{ばくはつ}したり腕^{うで}がなくなったりします。もし腕^{うで}がなくなったら、救急車^{きゆうきゆうしゃ}と合体^{がったい}して腕^{うで}を修理^{しゅうり}しよう。(救急車^{きゆうきゆうしゃ}は1機^きにつき1回^{かい}です。)



- ① ボタンは地上物^{ちじょうぶつ}(敵^{てき})の攻撃用^{こうげきよう}ボタン。Aボタンを押した時^お、地上物^{ちじょうぶつ}が照準^{しょうじゆん}に入^{はい}っていればカーソルは自動的に^{じどうてき}ロック^{てき}され敵^{はかい}を破壊^{はかい}します。
- ② ボタンは空中^{くうちゆう}の飛来物^{ひらいぶつ}(敵^{てき})を攻撃^{こうげき}するボタン。

● パワーアップの仕方^{しかた}

プカブカと浮いている雲^{くも}の中^{なか}には、パワーアップのベルが隠^{かく}されています。ツインビーとウインビーは、ベルを取^とることにより色々^{いろいろ}なパワーアップが得^えられます。



- イエローベル……………ボーナス得点^{とくてん}
- ブルーベル……………スピードアップ
- ホワイトベル……………ツイン砲^{ほう}
- レッドベル……………バリア
- ピカピカベル……………分身^{ぶんしん}(1人用^{ひとりよう}のみ)

また、地上攻^{ちじょうこうげき}撃をしたあとの、フルーツやキャンティを取^とると得点^{とくてん}が加算^{かさん}されたりパワーアップをします。

とくてん
● 得点

- ・ 空中から攻撃してくる敵 _____ 100点
 - ・ 地上物 _____ 100点又は500点
 - ・ ポス _____ 10,000点
 - ・ ハチ _____ 15,000点
 - ・ イエローベル _____ 500点~10,000点
- プレイヤーはゲームスタート時には3機です。すべてやられるとゲーム終了です。
 - スコアが 50,000点に達すると1機増え、以後1,000,000点まで、150,000点ごとに1機増えます。

ひっさつ 3. 必殺テクニック

- ペルを撃ちつづけると、ペルの色は順番に変わっていきます。パワーアップする時も順序よくパワーアップして一番強力な武器を装備しよう。
- 地上物を壊していくとスーパーキャンディーが現れます。このキャンディーを取って、もっとパワーアップしよう。(1人プレイの時のみ)
- 2人同時プレイで合体すれば強さも倍増し強力な武器も装備されます。



ツン・ツン

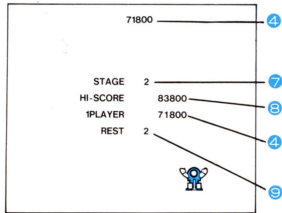
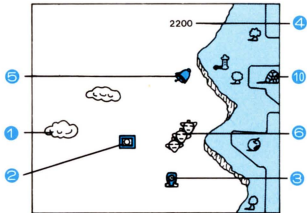


スター攻撃



ファイヤー攻撃

- もっと高得点を狙いたいときは、ペルを見逃さずどんどん取って行こう。



が めんせつめい
● 画面説明

① くも

② 救急車

③ プレイヤー

④ 1PLAYERのSCORE

⑤ ベル

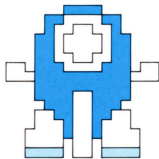
⑥ 敵

⑦ ステージ数

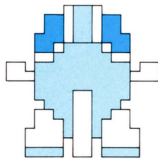
⑧ HI-SCORE

⑨ プレイヤー残り数

⑩ 地上物



● ツインビー



● ウインビー

しょうじょう ちゅうい 使用上の注意

- せいみつ き き つよ 強い精密機器です。強いシヨツク、きょくたん おん ど しょうけん か 極端な温度条件下での使用や保管はさ くだ 避けて下さい。また、ぶんかい ぜつたい 分解は絶対にしないで下さい。
- こしょう げんいん 故障の原因となりますから、たん し ぶ ぶ 端子部に触れたり、みず 水にぬらしたりしないで下さい。
- こうかん さい かなり でんげん き かなり 交換の際、必ず電源をお切り下さい。



コナミ株式会社

〒102 東京都千代田区九段南2丁目3-14 TEL03(262)9111(代)
〒564 大阪府吹田市豊津町17-33 TEL06(380)1331(代)