

任天堂 ファミリーコンピュータ™



取り扱い説明書

Toei Animation Co., Ltd.

TDF-KJ

このたびは東映動画・ファミリーコンピュータ用ゲームカセット「スケバン刑事Ⅲ」をお買い上げいただきまして、誠にありがとうございました。御使用前に取扱方、御使用上の注意など、この「取扱説明書」をよくお読みいただき、正しい方法で御使用下さい。なお、この「取扱説明書」は再発行出来ませんので大切に保管して下さい。

御使用上の注意

- (1)カセットを交換する時は、必ず電源を切って下さい。
- (2)端子部に手を触れたり、水に濡らさないようにして下さい。
- (3)極端な温度条件下での使用や保管は、避けて下さい。
- (4)シンナー、ベンジン、アルコール等の揮発油で試かないで下さい。
- (5)強いショックを与えたり、分解しないで下さい。

ストーリー

影星輝く時、闇がうごめく！

「影」と名乗る暗黒の集団が、日本を制するために手ぐすねを引いていた。

彼らは、正体を隠した「草」と呼ばれる仲間をあらゆる階層に入り込ませ、機会をうかがっていた。影星が輝き、それを合図に「影」は動き始めた！

これに対するため、警視庁は、暗闇指令を通じ風魔忍群を配置した。

その戦士こそ、三代目スケバン刑事・麻宮サキを襲名した風間唯、そして2人の姉、結花（長女）と由真（次女）の風間3姉妹だった。

謎に包まれた「影」の正体を暴き、倒すために、少女達の戦いは始まった！

唯のヨーヨーが炸裂する！

「せからしかー！ うちが三代目じゃ!!」

もくじ

コントローラー各部の

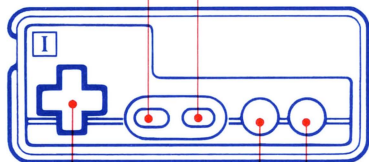
名称と操作説明	P4
遊び方	P5
ポーズ画面	P6
アイテムの説明	P7
忍法の説明	P10
武器の説明	P11
ゲーム画面	P13
キャラクター説明	P15



コントローラー各部の名称と操作説明

[I] コントローラー

SELECTボタン STARTボタン



+ボタン

Bボタン

Aボタン

● **+ボタン** プレーヤーをコントロールする時に、使用します。4方向に移動します。ポーズ画面では選ぶ時に使います。

● **Aボタン** ジャンプ。2回続けて押すと回転キックになります。ポーズ画面では選んだ物を決定する時にも、使います。

● **Bボタン** ポーズ画面で選んだ、武器を使います。ポーズ画面で要らないアイテムを捨てる時に使います。

●**A・Bボタン同時** ポーズ画面で選んだ忍法を使います。

●**SELECTボタン** ポーズ画面で選んだ、アイテムを使います。

●**STARTボタン** ゲームを始める時に、使います。ゲーム中に押すとポーズ画面に変わり、ゲームを再開する時にもう一度押します。

遊び方

ゲームの進行



唯、結花、由真の3人をうまく切り替えて、翔の呪いを解き、果心居士を倒して下さい。

ポーズ画面

ゲーム中にSTARTボタンを押すと、
選択モードになります。

LV	15	風間 唯	
HP	520	122	
MP	330	315	に かなしばいじゆつ
EX	5355200	ん どのけつのみじゆつ	
AP	500	ぼ ぼろきよのみじゆつ	
DP	210	ら ふくげんのみじゆつ	
お	てんじんかんがーど		
い	ふくげんのませもの		
て	やせいのませもの		
も	てっころ	ふ	よーよー
		き	じゆらごらきん
			よーよー

選び方

(1)人の選び方

+ボタンの上、下で3人のうち1人を選び出しAボタンで決定します。

(2)アイテム、忍法、武器の選択

+ボタンの上、下でアイテム、忍法、武器の順に選び、Aボタンで決定します。

(3)要らなくなったアイテムは+ボタンで選択してBボタンで捨てて下さい。

LV(レベル) LVが上がると、HP、NP
が上がる。

EX(経験値) 敵を倒すと増える、EX
が上がるとLVが上がる。

HP(ライフ) 0になると死んでしまう。

NP(忍法) 忍法を使うとNPが減る。

AP(攻撃力) APが上がると敵に与え
るダメージが増える。

DP(守備力) DPが上がると敵から受
けるダメージが減る。

忍法 使える忍法が表示される。

武器 使える武器が表示される。

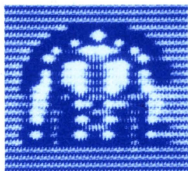
アイテム 使えるアイテムが表示される。

アイテムの説明

テレホンカード(唯) 暗闇指令との連絡
に使う。

受信機(結花) 般若の指示を受ける時に
使う。

絶縁スーツ(由真)



電流フェンスや時空間の入り口で使うとHPが減らない。

復元の巻物(唯、結花、由真)



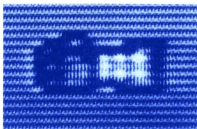
身体が弱っている時に使う。(1人1回)

蘇生の巻物(唯、結花、由真)



この巻物で生きかえることができる。

手甲(唯)



陣針(唯)



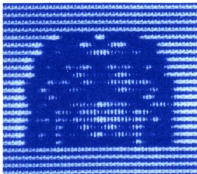
子太郎の服
(結花、由真)



風魔のお守り
(結花、由真)



鎖かたびら
(結花、由真)



くのいちの膝あて
(結花、由真)



忍法の説明

金縛り(唯、結花) 敵の動きを10秒間止める。

飛行の術(結花) 10秒間だけ飛べる。

閃光の術(由真) 暗闇で10秒間だけ明るくなる。

凍結の術(唯、結花) 地下、水中に出入りする敵は、出入りが出来なくなる。

闇封じ(由真) 通過中の暗闇は、出るまで明るい。

防御の術(唯、結花) 10秒間身体が光り、敵の攻撃を防ぐ。(時空間では効かない)

復元の術(唯、結花、由真) レベル内でライフメーターがFullになる。

稲妻の術(結花) 上空より雷がプレイヤーに落ち、敵に飛んで行く。

時空破り(唯) 時空間を破壊することによってHPが減らなくなる。(時空間のみ)

爆発の術(結花、由真) 敵によっては、燃えて無くなるのと、大きなダメージを受けるものがある。

武器の説明

初めから持っている

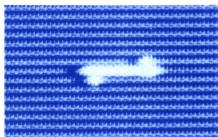
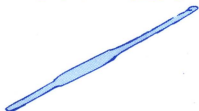
- ヨーヨー(唯)



- 折り鶴(結花)



- リリアン(由真)



ある場所に隠されている

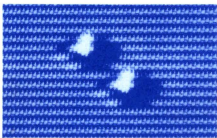
●重合金ヨーヨー(唯)

破壊力が増す。



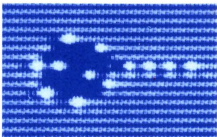
●ビー玉(結花)

連射攻撃が出来る。



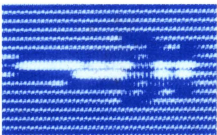
●鎖玉(由真)

敵の攻撃を、一定時間防げる。



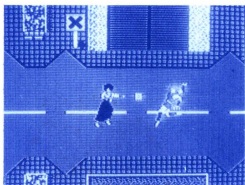
●バジェラ(唯)

果心居士との、対決に必要。



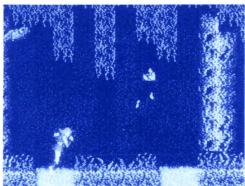
ゲーム画面

(1)街(縦横スクロール)



電話ボックスで
情報を聞き出す
ところ。

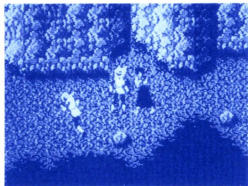
(2)幻魔の森(横スクロール)



アイテムが隠さ
れている。般若
の通信を聞きも
らすな。

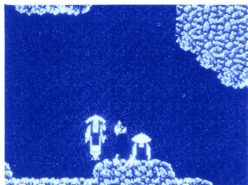


(3)地獄谷(縦横スクロール)



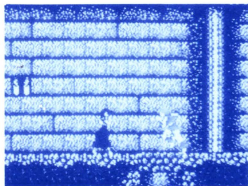
帯庵と出会うところ。

(4)魔破羅の洞窟(縦横スクロール)



魔破羅がいる。

(5)時空間の砦(縦横スクロール)



不思議の部屋と妖気の部屋がある。ミヨズ、オトヒ、翔そして果心居士がいる。

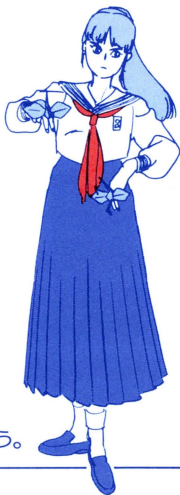
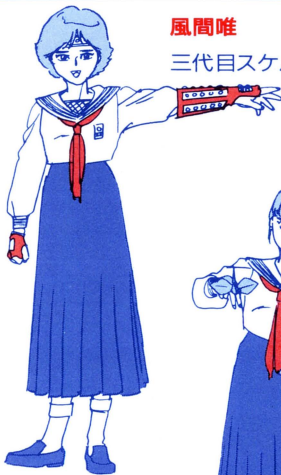
キャラクター説明

風間唯

三代目スケバン刑事、

麻宮サキ

を襲名。



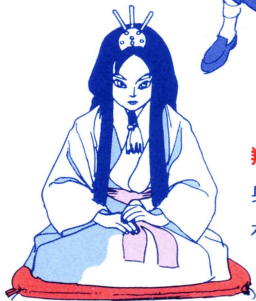
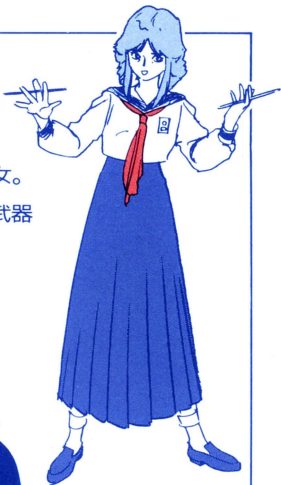
風間結花

風間3姉妹長女。

合金の折り鶴が舞う。

風間由真

風間3姉妹次女。
リリアン棒を武器
とする。



翔

身体から火炎
を出す。



魔破羅

分身の術が得意。

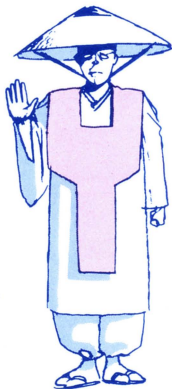


果心居士

妖気の部屋にいる。

地中の首領

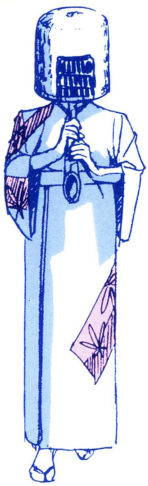
地中を出入りする。



地中の草

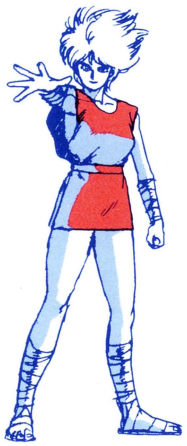
地中・水中を自由に出入りして攻撃してくる。

3種類いる。



地上の首領

火を吐く。



地上の草

側転をしながら
攻撃をしてくる。



空中の首領

上昇弾を撃
ってくる。



空中の草

空中を飛びなが
ら攻撃してくる。



ミヨズ・オトビ

不思議の部屋に
いる。

21

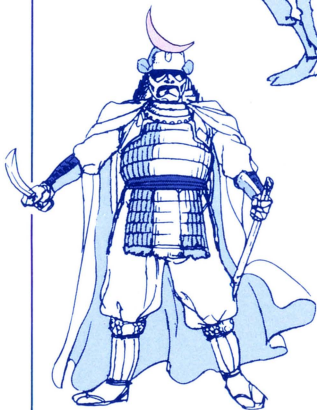


毘坊

地獄谷を守る。

くのいち

幻魔の森を守る。



月

魔破羅の
影武者だ。



Toei Animation Co., Ltd.

東映動画株式会社・映像事業部

〒160 東京都新宿区新宿5-17-11 白鳳ビル TEL 03(200)8587代

共同開発 有限会社ショウエイ・システム

〒101 東京都千代田区神田佐久間町3-21 岡田ビル2F TEL 03(864)5610代

© 和田慎二/白泉社・フジテレビ・東映 1987東映動画/ショウエイ・システム

ファミリー コンピュータ・ファミコンは任天堂の商標です。