

CAP-SS
02

任天堂ファミリーコンピュータ

CAPCOM

取 扱 説 明 書



SONSON

このたびは カプコン「ファミリーコンピュータ カセット・SONSON (CAP-SS)」をお買い上げいただきまして、誠にありがとうございました。

ご使用前に取扱い方、使用上の注意等、この「取扱説明書」をよくお読みいただき、正しい使用方法で愛用ください。
なお、この「取扱説明書」は大切に保管してください。

目次

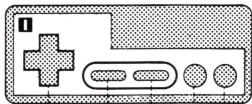
1. 使用上の注意……………P 1
2. コントローラー各部の名称と操作の説明……………P 2～3
3. SONSONの遊び方……………P 4～5
4. ソンソンの大冒険……………P 6～15
5. SONSONの歌……………P 16～17

1. 使用上の注意

- 1) 精密機器ですので、極端な温度条件下での使用や保管および強いショックを避けてください。また絶対に分解しないでください。
- 2) 端子部に手を触れたり、水にぬらすなど汚さないようにしてください。故障の原因となります。
- 3) シンナー・ベンジン・アルコール等の揮発油でふかないでください。
- 4) テレビ画面から、できるだけ離れてゲームをしてください。
- 5) 長時間ゲームをする時は、健康のため約2時間ごとに10分～20分の小休止をしてください。

2. コントローラー各部の名称と操作の説明

● I コントローラー



+

ボタン

Aボタン

Bボタン

STARTボタン

SELECTボタン

* 1人の場合は I コントローラーを使用してください。

* 2人の場合は I・II コントローラーを使用してください。

● + ボタン



移動したい方向にボタンを押すことにより、その方向にPLAYER (SONSONとTONTON) を移動する事ができます。

● A ボタン


PLAYERの前方向に気合を投げます。

● B ボタン

Aボタンと同じです。



● SELECT ボタン

このボタンを押すごとに  マークが移動しますので、希望するゲームにあわせてください。

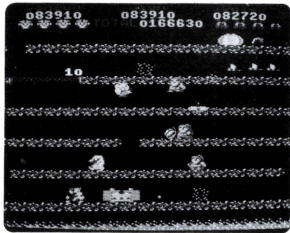
※ゲーム中、SELECT ボタンは、はた
らきません。

● START ボタン

このボタンを押すと、SELECT ボタン
でセットしたゲームが始まります。

* ゲームは 1 PLAYER (SONSON でゲームプレイ) と 2 PLAYERS (SONSON と TONTON で 2 人同時にゲームプレイ) の 2 種類があります。

3. 遊び方



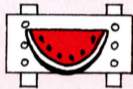
* ファミリーコンピュータ用ソ
ンソンはゲームセンター用ソ
ンソんとほとんど同じに制作されて
います。

1 Pはソソソ(2 Pはトント)を移動
したい方向に操作して気合(Ⓐ又はⒷ)
ボタン)で敵を退治しながら遠く天竺まで
旅をします。途中、様々なフルーツ野菜
が現れ、これを食べながら行くと高得点
になっていきます。



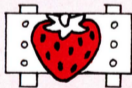
●ジャンボフーズを食べよう!!

ジャンボフーズはスモールフーズを6コ食べると出てきます。好ききらいせずにとんどん食べよう!



●Pwの魔法で形勢逆転!

ジャンボフーズを8コ食べると現れ、すべての敵をジャンボフーズに変えてしまいます。





天然めざせ!

SONSONの冒険

TON
TONも
いるよ!

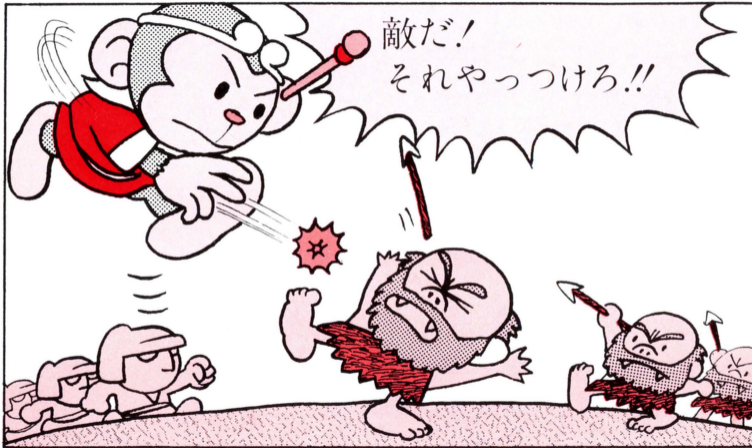
BY CAPCOM ROGO TEAM

いくぞ
トントン!

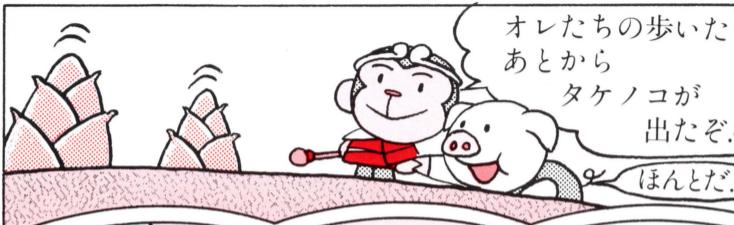
まっ
てえ!

ワアーイ
ニンジンだ
サクランボだ



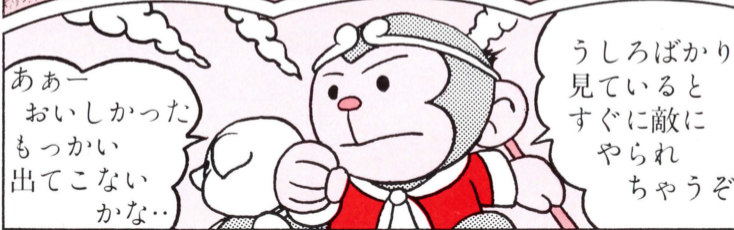


敵だ!
それやっつける!!



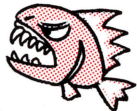
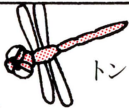
オレたちの歩いた
あとから
タケノコが
出たぞ。

ほんとだ。



あー
おいしかった
もっかい
出てこない
かな..

うしろばかり
見ていると
すぐに敵に
やられ
ちゃうぞ



こんな敵も出てくるぞ!



コウモリ

敵の動きを
よくおぼえ
ておこう!

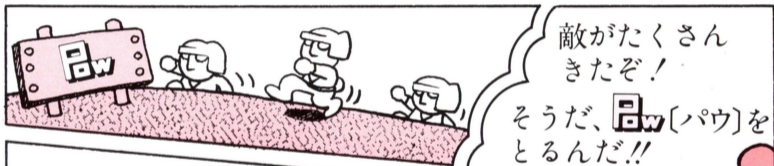


ピラニア



何だあれ？

タツタツ



敵がたくさん
きたぞ！

そうだ、Pow[パウ]を
とるんだ!!



パッ

パッ

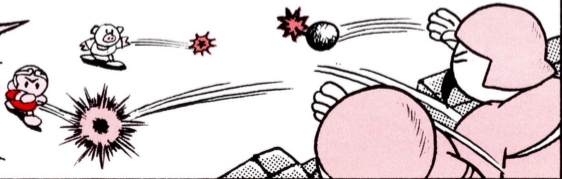
パッ

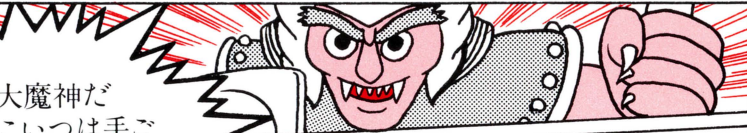


ファー
敵の城壁だ




一気に
やっつけるぞ
トントン!

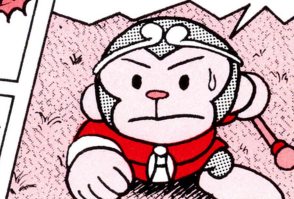




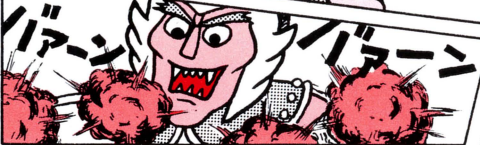
大魔神だ
こいつは手ご
わいぞ!



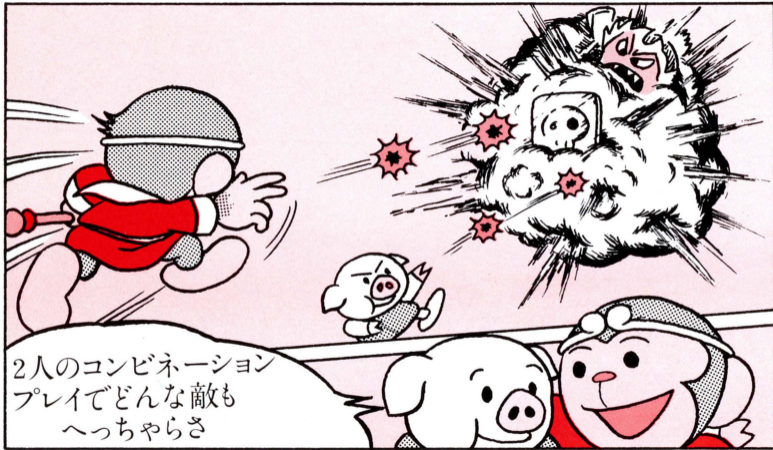
エイッ!



ちきしょう
何発当れば
死ぬんだ こいつ!

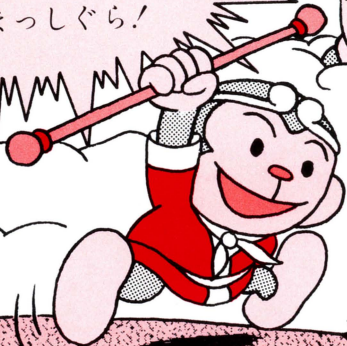


バンバン



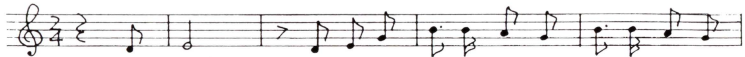
2人のコンビネーション
プレイでどんな敵も
へっちやらさ

あとは
天竺まで
まっしぐら!





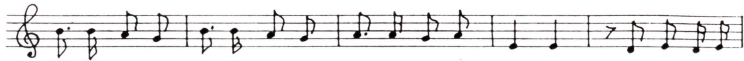
SON SON



1. さ あ い く ど と き う は つ い た か
 2. さ あ め ざ せ こ ん じ く む れ ら が



ま よ い は たい か あり め こ きの
 き ぼ う の く に い ま ち え と



あ り や る こ う が き し ん ん に た ま こ た ま に
 や う き と べ っ ー ま か ら た に ま と い へ い ぼ め

CAPCOM

株式会社

カプコン

〒160 東京都新宿区歌舞伎町2-17-10 小沼ビル202 ☎(03)205-0231代

〒157 大阪市平野区長吉川辺3-8-51 ☎(06)799-2281代

CAP-SS

ファミリーコンピュータ™は任天堂の商標です。