

任天堂 ファミリー コンピュータ™

# シャッフルパック

FAMICOM FAMILY

# カフェ



取扱説明書

R62V10002  
(PHF-XP)

---

ご使用の前に取扱い方、使用上の注意等、この「取扱説明書」をよくお読みいただき、正しい使用方法でご利用ください。

なお、この「取扱説明書」は大切に保管してください。

---

1) 精密機器ですので、極端な温度条件下での使用や保管および強いショックを避けてください。また絶対に分解しないでください。

2) 端子部に手を触れたり、水にぬらすなど汚さないようにしてください。故障の原因となります。

3) 電源スイッチをむやみにON・OFFしないでください。

また電源スイッチをONにした状態で、外部電源端子からDCプラグを抜き差ししないでください。

4) 電源スイッチをONにした状態で、乾電池が無くなるまで放置しないでください。

5) シンナー・ベンジン・アルコール等の揮発油ではふかないでください。

6) 長時間ゲームをする時は、健康のため約2時間ごとに10分～15分の小休止をしてください。

# Shufflepuck CAFE

《シャッフルパック・カフェ》

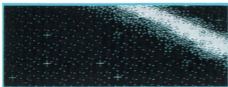


## 目次

- Ⅰ ストーリー..... P2
- Ⅱ プレイ方法について..... P4  
ほうほう
- ルール説明..... P5  
せつめい
- Ⅲ プレイスタイルについて..... P6
- Ⅳ トーナメントについて..... P10
- Ⅴ シャッフルパック・カフェの面々..... P12  
めんめん
- Ⅵ 勝利へのヒント..... P16  
しょうり

## I

## ストーリー



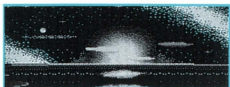
あなたは、この銀河系でも有数の腕利きセールスマン。久々のビッグセールスを達成し、ご機嫌で愛車“ナッシュ・ソンプレロ号”を飛ばしていたら、突然原子力エンジンに異常が……。いかれた愛車をだましたまし、なんとか辿り着いたのは、裏さびれた薄気味悪い街であった。



とりあえず電話をかけて、すぐにでも車を修理してもらわなきゃ。通りを渡って3つ先に明りのついた店がある。

「あそこで電話を借りよう。」

店の前にいきドアを開け、ほこりだらけの階段を降りていこうとしたとき、何か得体の知れない小さなものが足元を通り過ぎていった……。



暗くらがりにつまづきながらあなたが部屋へやにはいると、騒さわがしかつた部屋へやは、宇宙空間うちゅうくうかんのような静しずけさにつつまれた。そして店中みせじゅうから、あきらかに敵意てきいを持った視線しせんが向むけられた。

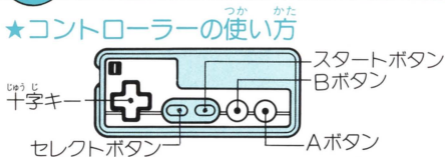
あなたと電話機でんわきとの間あいだには、この宇宙うちゅうにおよそ不釣合ふつりあいな8つの生き物いもの+1台だいの旧式きゅうしきロボットが立たちはだかり、この店みせの中央ちゅうおうには、あのなれ親したしんだゲーム《シャッフルパック》が据えすられていた。かれら8人にんと1台だいは、挑発ちやうはつてき的な目めをあなたむに向けている。

どうやらあなたが電話でんわをかけるには、彼らかれの挑ちやうせん戦せんを受けなければならぬようだ。そしてあなたはパドルにそつと手ての伸のばした……。

# II

## ほうほう プレイ方法について

### ★コントローラーの使い方



#### ● 十字キー

ゲームプレイ中、パドルを動かすのに使用します。また、対戦相手を決定するときなど、カーソルを動かす際にも使用します。

#### ● Aボタン

設定画面、プレイヤー選択画面で、コマンドを決定する時に使用します。パックがパドルに当たるときにAボタンを押しているとお、パックの動くスピードを変えることができます。

#### ● Bボタン

設定画面から抜けるときに使用します。プレイ中に押しつづけると、パドルが移動するスピードが速くなります。

#### ● スタートボタン

ゲームをスタートするときを使用します。また、プレイ中に、設定画面を出すとき使用します。

## ★プレイ方法



ここで対戦相手を選  
びます。カーソルを対  
戦したい人物(?)に合  
わせてAボタンを押す

とスタートします。  
対戦相手を選ぶと、  
その人物の紹介が出て、  
プレイが始まります。

## ★ルール説明

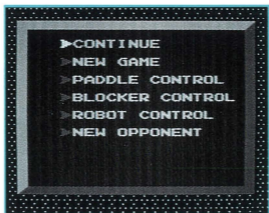
ゲームは誰でも1度はプレイしたこと  
があるでしょう。あなたは、十字キーで  
パドルを動かして、パックを正面の相手  
に向かって打てばいいのです。そして、  
相手のゴールに入れると1点となります。

15点入れられるとあなたの負け、逆に  
15点入れればあなたの勝ちです。14-14  
になればデュースで、この時には先に2  
点入れた方の勝ちとなります。

### Ⅲ

## プレイスタイルについて

“シャッフルパック”では、ゲームの各種パラメーターを変更できます。プレイ中にスタートボタンを押すと、設定画面が現われますので、実行したいコマンドを選び、Aボタンを押して下さい。Bボタンで抜けることができます。



### ★CONTINUE

中断したゲームを再開します。スコアは中断する前のままです。

### ★NEW GAME

ゲームを初めから再開します。ゲームを再開すると、対戦相手はそのままですが、スコアはどちらも0に戻されています。



## ★PADDLE CONTROL

自分のパドルの大きさ、反射率、摩擦、スピードなどを変更します。数値の最大は100、最小は13で、十字キーの左右で変化させます。

### ●PADDLE SIZE

パドルの大きさを変更します。

### ●PADDLE SPEED

パドルの移動スピードを変更します。

### ●ON FRICTION

Aボタンを押しているときの摩擦を変更します。

### ●REFLECTION

Aボタンを押しているときの反射率を変更します。

### ●OFF FRICTION

パドルの摩擦を変更します。

### ●REFLECTION

パドルの反射率を変更します。

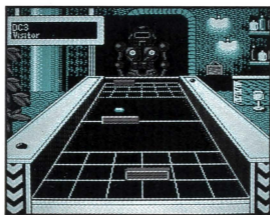
### ●PADDLE SET UP

パドルの設定を初期値に変更します。初期値は、上から順に、70、50、30、30、80、80です。

# プレイスタイルについて

## ★BLOCKER CONTROL

ブロッカーと呼ばれる、台の真ん中に出て来る障害物の大きさ、スピード、有無を変更できます。ブロッカーは、単なる障害物で、パックが当たると左右に動き始めます。設定は十字キーの左右と、Aボタンでおこないます。



### ●BLOCKER SIZE

ブロッカーの大きさを変更します。

### ●BLOCKER SPEED

ブロッカーの左右に動くスピードを変更します。

### ●ON/OFF

ブロッカーの有無を決めます。

## ★ROBOT CONTROL

□ロボットと対戦<sup>たいせん</sup>しているときのみ使用<sup>しよう</sup>するコマンドで、□ロボットのプレイスタイル<sup>じゆう</sup>を自由<sup>じゆう</sup>に変更<sup>へんこう</sup>することができます。

### ●PADDLE SIZE

□ロボットのパドルの大き<sup>おお</sup>さを変更<sup>へんこう</sup>します。

### ●FRICTION

□ロボットのパドルの摩擦<sup>まさつ</sup>を変更<sup>へんこう</sup>します。

### ●REFLECTION

□ロボットのパドルの反射率<sup>はんしゃりつ</sup>を変更<sup>へんこう</sup>します。

### ●IDLE/SERVE

### RETURN/BLOCK SPEED

□ロボットの待機<sup>たいきちゆう</sup>中、サーブ、リターン、ブロック<sup>うご</sup>の動き<sup>うご</sup>などを変更<sup>へんこう</sup>するコマンドです。それぞれの数<sup>すう</sup>値<sup>ち</sup>が、お互<sup>たが</sup>いに影響<sup>えいきよう</sup>を及<sup>およ</sup>ぼします。

## ★NEW OPPONENT

対戦相手<sup>たいせんあいて</sup>の選択画面<sup>せんたくがめん</sup>まで戻<sup>もど</sup>ります。前<sup>まえ</sup>のゲームのスコアはなくなります。

# IV

## トーナメントについて

トーナメントでは、シャッフルパック・カフェにいる8人の宇宙人（ロボットは除く）全員と、順番に戦うこととなります。

店の右奥のチャンピオンと書かれているパネルにカーソルを合わせ、Aボタンを押すと、トーナメントに入ります。最初の対戦相手はスキップからです。また、トーナメントではプレイスタイルを変更することはできません。

### ★CONTINUE

トーナメントを途中で中断していた場合には、その対戦相手から始まります。それ以外の場合には、スキップから対戦が始まります。

### ★RESTART

トーナメントを途中で中断していても、再びスキップから対戦が始まります。

### ★PASSWORD

トーナメントで負けると、パスワードが表示されます。そして、このパスワードを入力すると、再びその相手から再開することができます。

トーナメントの試合中にスタートボタンを押すと、プレイスタイルの設定画面が表示されます。しかし、トーナメント中の設定画面には、パドルコントロールと、ブロッカーコントロールはありません。なぜならトーナメントでは、決められたパドルで、ブロッカー無し、という規定があるからです。

## ●トーナメントを勝ち抜けば……

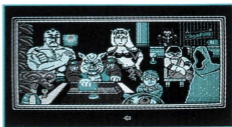
このシャッフルパック・カフェにいる宇宙人すべてを打ち負かせば、エンディングとなります。しかし、ここまでくるのは並大抵のことじゃありません。頑張ってください。

とにかくゆっくりと、シャッフルパック・カフェでの愉快的一時をお楽しみください。きっと満足していただけると思います。ただ……、あなたはテレホンカードをお持ちですか？ なら、小銭は？ いえ、たいしたことではないのですが、この店のパーテナーは、両替をしてくれないんです。電話、できるといいですね……。

## V

シャッフルパック・カフェの面々 めんめん

ここでは、このシャッフルパック・カフェの店内にいる8人の宇宙人と1台のロボットを紹介するので、対戦の参考にして下さい。



## ● ディーシースリー・オルソー

彼は、トレーニング用のロボットです。プレイスタイルを自由に変えることができますが、ちょっと無理をすると壊れてしまいます。



## ● スキップ・フィニー(洗濯屋)



クリーニング屋さんの彼は、まだ初心者。大きなパドルを持っているのですが、気が弱いので、彼を負かすのは難しくないてしょう。

## ●ビジン・オーブ(大頭)<sup>おおかしら</sup>

ユーモアのセンスはあるのですが、<sup>お</sup>落ち着いた<sup>つ</sup>の  
ない<sup>かれ</sup>彼。パドルを<sup>すばや</sup>素早く  
左右に動かしている<sup>うご</sup>ので、  
ちょっと<sup>たたか</sup>戦いづらいかも  
……。



## ●ビニー・ザ・ドウィーブ(なまけもの男)<sup>おとこ</sup>

<sup>かれ</sup>彼は、<sup>ひじょう</sup>非常に<sup>あたま</sup>頭が<sup>よ</sup>良く、  
ゆえに<sup>おどろ</sup>ショットを驚くべ  
き<sup>せいかく</sup>正確さで<sup>う</sup>打つことが  
できます。そして、めった  
には<sup>おとこ</sup>ずすことはありません  
ん。



## ●レクサン・スミス・ワシントン(へび男)<sup>おとこ</sup>

ローカル・ブルー・シ  
ャンペンが<sup>だいす</sup>大好きな<sup>かれ</sup>彼は、  
いつでも<sup>よ</sup>酔っぱらって  
います。そうでなければ、  
強敵<sup>きょうてき</sup>となっていたでし  
ょう。



# シャッフルパック・カフェの面々

## ●ザ・ジェネラル

ちょっと見た目は恐ろしいですが、実は服でごまかしているだけです。しかし、彼のシヨットを甘く見るわけにはいきません。



## ●ネルーアル・トイル



不気味なフードをかぶった彼は、この店のトッププレイヤーの一人です。得意技はありませんが、バランスのとれた強敵です。

## ●プリンセス・ビジン

可憐な彼女は、実はこの店でも強力な対戦相手の一人です。あの不思議なサーブは、どうやって受ければいいのでしょうか。





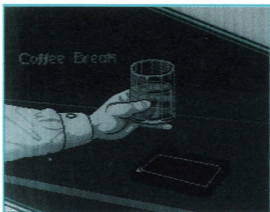
## ●ビフ・ランチ



この店のチャンピオン  
である彼は、宇宙のな  
ら  
ず  
も  
の  
で  
す  
。も  
し  
勝  
つ  
に  
し  
て  
も  
、あ  
ま  
り  
大  
差  
で  
勝  
た  
な  
い  
こ  
と  
が  
身  
の  
た  
め  
で  
し  
よ  
う  
。

## ちょっと一息、COFFEE BREAK

対戦相手を選ぶところで、カウンターに置か  
れたコーヒーカップを選んでみましょう。すて  
きな音楽と、やすらぎのひとときが……。



# VI

## しょうり 勝利へのヒント

### ★ せいとう は ひっしょうほう 正統派の必勝法

トップクラスのプレイヤーとの対戦では、パットを高速でやりとりし、だんだん端によせ、一気に反対側を突くと得点しやすいぞ。

### ★ 勝てない人のために……

トーナメントで、パットを変えることはできない。しかし、通常の対戦で設定を変えてからトーナメントに挑むと、パットの設定が変わったままなのだ。これで少しは楽に戦えるはず。頑張ってエンディングを自指そう。

## PASSWORD

スキップ・フィーニー	
ビジン・オーブ	
ビニー・ザ・ドウィーブ	
レクサン・スミス・ワシントン	
ザ・ジェネラル	
ネルーアル・トイル	
プリンセス・ビジン	
ビフ・ランチ	

※トーナメントで勝ち抜いたら、ここにパスワードを書き込みましょう。



FOR SALE and USE IN JAPAN ONLY

本品の輸出、使用営業及び賃貸を禁じます。

**ファミリーコンピュータ・ファミコン** は任天堂の商標です。

©1988, 1990 Broderbund Software, Inc.

©ポニーキャニオン