

KEMCO

KSC-DF

ロンメルからの ^{さくせんしれいしょ} 作戦司令書

必死の狐 きつね

戦車戦略

任天堂 ファミリーコンピュータ™



このたびはケムコの「^{さばく}砂漠の^{きつね}狐」をお買い上げいただきまして、^{まこと}誠にありがとうございます。
この「^{とりあつかいせつめいしょ}取扱説明書」をよくお読みいただき、^{ただ}正しい^{しようほう}使用法で
^{あいよう}愛用ください。なお、この「^{とりあつかいせつめいしょ}取扱説明書」は大切に^{たいせつ}保管^{ほかん}してください。

^{しようじょう}使用上の^{ちゅうい}注意

1. ^{せいみつき}精密機器^きですので、^{きょくたん}極端な^{おん どじょうけん}温度条件下での^{しよう}使用や^{ほかん}保管および^{つよ}強いショック
^さを避けてください。また^{ぜったい}絶対に^{ぶんかい}分解しないでください。
2. ^{たんしぶ}端子部に^て手を触れたり、^{みず}水にぬらすなど^{よご}汚さないようにしてください。故
^{しょう}障の原因となります。
3. ^{とう}シンナー・^{き はつ ゆ}ペンジン・アルコール等の揮発油ではふかないでください。
4. ^{がめん}テレビ画面から、できるだけ^{はな}離れてゲームをしてください。
5. ^{ちようじかん}長時間ゲームをする時は、^{とき}健康のため、^{けんこう}約2時間ごとに^{やく}10~15分の^{じかん}小休止
^{ふん}をしてください。

もくじ

- 敵司令部をやっつけろ…………… 3
- コントローラーの操作は確実に行おう…………… 4
- これがキミの戦力だ…………… 5
- 地形の特徴を生かそう…………… 7
- 5つのシナリオから選ぼう…………… 8
- コマンドで命令を下せ…………… 9
- 移動力は部隊によって違うのだ…………… 10
- 敵に照準を合わせ、攻撃せよ…………… 11
- 補給は飛行場、町、補給トラックで行え…………… 12
- 戦況を確認しよう…………… 13
- ユニットを自由に組み合わせよう…………… 14



てき し れい ぶ 敵の司令部をやっつける

第2次大戦初頭、北アフリカを舞台にして、ロンメル将軍の指揮するドイツアフリカ軍団と、モンテイゴとMontgomery将軍の指揮するイギリス軍が覇権を争っていた。

これはキミ自身がロンメルとなり、北アフリカの砂漠を制覇する戦術シミュレーションゲームで、敵の司令部を全滅させることが目的である。

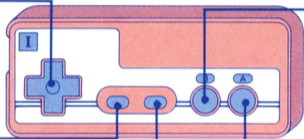




コントローラーの操作は確実に^{そう さ}行おう^{かくじつ おこな}

■^{ほうこう}方向キー

- コマンドの^{せんたく}選択
- カーソル・^{しょうじゆん}照準の^{い どう}移動



■^{ビー}Ⓑボタン

- キャンセル
- ユニットの^{さが}探す

■セレクトボタン

- 戦況の^{せんきやう}確認^{かくにん}
- 音楽の^{おんがく}選択^{せんたく}

■スタートボタン

- ゲーム^{かいし}開始
- マップ

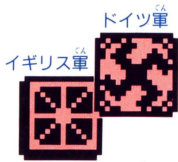
■^{エー}Ⓐボタン

- コマンドの^{けつてい}決定、^{い どう}移動
- および^{こうげき}攻撃



せんりよく これがキミの戦力だ

ユニットの性能はそれぞれ違うし、
同じ種類のユニットでも、その経験
の度合いで、攻撃能力も違ってくる。



しれいぶ 司令部

これがやられると
負けてしまうから、
注意しよう。



せんしゃ 戦車

陸上戦では強い。しかし爆
撃機に注意。



そうこうしゃ 装甲車

戦車の補助的な役割を担当
する。機動力あり。



やせんほう 野戦砲

防御力は弱いだが、火力は戦
車と対抗できる部隊。

こう しゃ ほう や せん ほう はな ころ げき
高射砲と野戦砲は離れていても攻撃できるぞ。



こう しゃ ほう
■高射砲

ち じょう ぐん ゆい いっ たい くのう へい き ち
地上軍唯一の対空兵器。地
じょう ぶ たい ころ げき か のう
上部隊にも攻撃可能。



ほ へい
■歩兵

よわ おそ ぶ たい し れい
弱くて遅い部隊だが、司令
ぶ ころ りやく ひつ よう
部を攻略するのに必要。



ばく げき き
■爆撃機

ち じょう ぶ たい ゆう ころ
地上部隊に有効。しかし、
せん とう き は
戦闘機には歯がたたない。



せん とう き
■戦闘機

ち じょう ころ げき よわ ばく
地上への攻撃は弱い、爆
げき き てん て き て き ぜん ざい
撃機には天敵的存在。



ほ きゆう
■補給トラック

さ ばく たま ぎ
砂漠などでの弾切れやガス
けつ かい ひ やく わり
欠を回避させる役割だ。



ゆ そう
■輸送トラック

あし おそ ほ へい ころ ぞく い どう り ゅく
足の遅い歩兵に高速移動力
を あた ぶ たい
を与えてくれる部隊。



ち けい とく ちょう い
地形の特徴を生かそう

● ユニットに燃料などを
ねんりょう
補給してくれるのは…
ほ きゅう



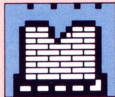
町 まち



飛行場 ひこうじょう

(2ユニットまで着陸可能)

● **防ぎ**よに
ぼう
 適しているのは……
てき



陣地 じんち



オアシス

● **道路**で移動すると、砂漠や荒地よりも遠くまで行けるぞ!
どうろ い どう さばく あれち とお い



5つのシナリオから^{えら}選ぼう

このゲームには5つのシナリオがあり、ユニットの^{かず}数や^{はいち}配置によってレベルが^{ちが}違う。まず「ロンメル^{えんしゅう}の演習」から^{はじ}始めて、^{せん}戦^{りやく}略^{まな}を学ぼう。

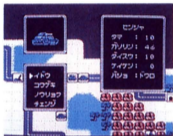
シナリオの^お終わりには30^{しゅるい}種類のメッセージがキミを^ま待っている。

1. ^{えんしゅう}ロンメル^{えんしゅう}の演習
2. ^{しょうり}勝利^{みち}への道
3. ^{こうほうせん}トブルク^{こうほうせん}攻防戦
4. ^{げきせん}激戦^{げきせん}！トリポリ
5. ^{きた}北^{きた}アフリカ^{せんせん}戦線



コマン ドで命令をめい れい くだ下せ

行動はすべて4つのコ
マンドによって行われ、
部隊の状態は5つの情報
で表示される。



イ ド ウ	各部隊を移動させる。
コウゲキ	敵に攻撃をかけるコマンド。
ノウリョク	それぞれの部隊の基本性能を表示する。
チェンジ	自軍の行動を終了させる。

(センシャ)	部隊名が表示される。
タ マ	攻撃できる回数を示す。
ガソリン	道路での移動できる 総コマ数を表示。
ダイスウ	部隊内の残り台数を 表示。
ケイケン	これが上ると攻撃力もUP。
バ シ ョ	今いる場所を表示して いる。



い どうりよく ぶ たい ちが 移動力は部隊によって違うのだ

移動力は部隊によってそれぞれ異なり、
しかも地形によって移動可能な距離が変
わってくるので、それぞれの部隊の能力
をしっかり認識すべきだ。

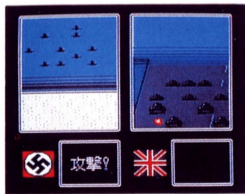
ただし、燃料切れや敵との遭遇によつ
て移動不可能となってしまうので注意が
必要。





てき しょうじゆん あ こう げき
敵に照準を合わせ、攻撃せよ

てき せつしよく せんたく
 敵と接触し、攻撃のコマンドを選択する
 と、しょうじゆん あらわ てき あ
 と、照準が現れるので敵に合わせる。
 こうげき てき のうりょく さ かんが
 攻撃するさいは敵との能力差をよく考え
 よう。



さくせん
作戦のポイント 2
 ぶたい せんとう
 部隊が戦闘するたびにけいけん
 値が増える。するとこうげきりょく
 もどんどんアップしていく
 のだ。



ほ きゅう ひ こうじょう まち ほ きゅう おこな
補給は飛行場、町、補給トラックで行え

飛行機は、飛行場で、地上部隊は
 町と補給トラックによって補給さ
 れる。飛行場と町での補給は台数
 も回復させることができる。



補給を効率
 よく行い、自
 滅しないよう
 にしよう。

さくせん
作戦のポイント 3

補給トラックは右の図のように
 3台同時に補給することができ、
 飛行場は飛行機
 が2ユニットま
 で同時に補給で
 きる。





せんきょう かくにん
戦況を確認しよう

み
マップを見よう



マップはゲーム中にスタートボタンで表示される。これで自軍と敵の位置がわかるのだ。

このだいすう しら
ユニットの残り台数を調べる



いまの戦況を確認したいときは、セレクトボタンを押そう。それぞれのユニット数が表示される。

マップとユニット数を考えて、作戦も変化させよう。そのほか、B.G.M.(音楽)も選曲することができる。



じ ゆう く あ ユニットを自由に組み合わせよう

5つのシナリオ以外に、もっと高度なゲーム
に挑戦したいキミは、ユニットの数を変えて
みよう。自軍と敵のユニットの数を調整して、
さまざまな状況をつくるのだ。

ユニットの+と-にカーソルを合わせ、Aボ
タンで調整しよう。敵のユニットはコントロ
ーラーIIで調整できる。



楽しい明日をつくり出す—ADVANCED CREATOR

KEMCO
コトブキシシステム株式会社

本 社 東京都千代田区大手町2丁目6番2号

日本ビル638号区 〒100

呉事業所 広島県呉市本通2丁目1番23号 〒737

TEL (0823)21-3300

ファミリーコンピュータ・ファミコンにんてんどうは任天堂しやうたいの商標です。

