

愉快・痛快マルチ・アクション

NORTH & SOUTH

ノース&サウス

おもしろ南北戦争

とりあつかいせつめいしょ
取扱説明書

KSC-N5

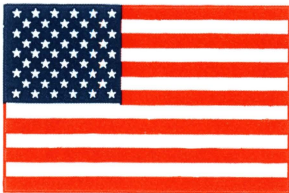
KEMCO

任天堂 ファミリーコンピュータ

FF
FAMICOM FAMILY

しょうじょう ちゅうい 使用上の注意

- カセットを入れたり、抜くときは必ず電源スイッチを切ってください。
- ゲームはできるだけテレビ画面から離れてしましょう。
- 長時間ゲームをしたときは、健康のため約2時間ごとに10分から15分の休憩をしましょう。
- このカセットは精密機械ですから、極端な温度条件での使用や保管、強いショックなどはさけてください。
- 端子部分にふれたり、水に濡らさないよう注意してください。
- シンナー、ベンジン、アルコールなどの揮発油ではふかないでください。
- 使用后、ACアダプタをコンセントから必ず抜いておいてください。



ごあいさつ

このたびはケムコのファミリーコンピュータ用カセット「NORTH&SOUTH」をお買い上げいただき、誠にありがとうございます。ご使用の前には、この取扱説明書をお読みいただき、楽しくご愛用いただきますようお願いいたします。

もくじ

■ ゲームの進め方	4
■ ゲームの設定	8
■ 部隊の移動	10
■ 砦、列車の戦い	12
■ 部隊との戦い	14
■ 災害モード	16

とう いつ ゆめ
アメリカ統一の夢を



かけて、さあ出撃だッ!

とつげき
突撃ラッパでGO! うなる^{たいほう}大砲、^{へいげん}平原をかける^{き へいたい}騎兵隊。アメリカをまっぴたつに分けて、^{なんぐん ぼくぐん}南軍と北軍がぶつかるッ。1861年にはじまった「アメリカ^{なんぼくせんそう}南北戦争」をもとに、ごきげんなゲームが^う生まれました。あなたは^{ぐんたい}どちらかの軍隊をひきいて、アメリカを^{とういつ}統一するのです。

とぼけたアニメーション、コミカルな^{せんとう}戦闘シーンなど^{けいかい}軽快なアクションを^{たの}楽しみながら、^{い どう}移動、^{せんりょう}占領、^{ほじゆう}補充といったシミュレーションの^{よう そ}要素を^{あたら}もりこんだ新しいゲームです。かんたんだけど^{おもしろ}面白い、^り1人でも、^り2人でも^{あそ}遊べる「NORTH&SOUTH」の^{せ かい}世界を^{たの}たっぷりお楽しみください。

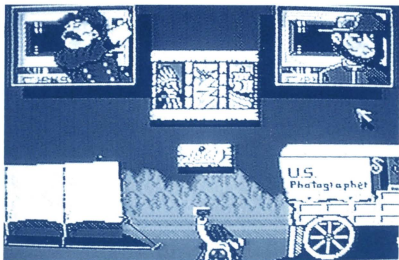


ゲームの進め^{すす}

アメリカ統一^{とういつ}にむかって、「NORTH&SOUTH」はつぎのように進^{すす}んでゆきます。
部隊^{ぶたい}を移動^{いどう}して、鉄道^{てつどう}が通^{とお}る土地^{とち}を占領^{せんりょう}すると列車^{れつしや}が走り、金庫^{きんこ}にお金^{かね}がたまります。
お金^{かね}がたまると部隊^{ぶたい}が補充^{ほじゆう}されます。
ストーリーは簡単^{かんたん}ですが、部隊^{ぶたい}の進め方^{すす}や



ほじゆう 補充によって、おも 思わぬ くせん 苦戦になることも。すばやいアクション、じっくりシミュレーション、あなたのテクニックをぞんぶんにいかしてください。



●1. ゲームのスタート。

ファミリーコンピュータにカセットをセットして電源でんげんを入いれるとオープニング画面がめんになります。Aボタンおを押おすとタイトル画面がめんにかわのちった後、ゲームの設定画面せつてい がめん（写真しやしん）があらわれます。



●2. ゲームの設定。^{せつてい}

コンピュータとの対戦、お友達との対戦などを
やじるし^{たいせん} 矢印のカーソルをつかって決定します。^{ともだち} ^{たいせん}



●3. 部隊の移動。^{ぶたい} ^{いどう}

アメリカ地図の中にある、あなたの部隊を移動
します。^{ちず} ^{なか} ^{ぶたい} ^{いどう}



●4. ^{ぶたい たたか}部隊との戦い。

あなたの^{ぶたい}部隊を、敵の^{てき}部隊の^{うへ}上に^{いどう}移動すると^{せんとう}戦闘がはじまります。



●5. ^{とりで たたか}砦の戦い。

敵の^{てき}町に^せ攻め^こ込んだり、あるいは敵に^{てき}攻め^せ込まれると^{せんとう}戦闘がはじまります。

●6. ^{れつしゃ たたか}列車の戦い、^{しゅうりょう}ゲームの終了。

敵の^{てき}占領した^{せんりょう}土地を^{とち}列車が^{れつしゃ}走ると、^{はし}戦闘がはじまります。^{せんとう}占領地を^{せんりょうち}広げて^{ひろ}ゆき、あなたの^{ぶたい}部隊を^{てき}ふやして^{ぶたい}ください。敵の^{ぜんめつ}部隊をはやく^{ぜんめつ}全滅すると^か勝ちです。



■ゲームの設定

設定が決まったら

ゲームスタートの前に、つぎの設定画面(写真)が出ます。矢印のカーソルを+ボタンで移動して、Aボタンで決定します。



●1. 対戦モードを選ぶ。

兵隊の背景にカーソルを合わせて、Aボタンを押して、対戦相手を選べます。

○コンピュータ対戦…背景がコンピュータの絵になる。

○人との対戦……………背景が旗の絵になる。

●2. 強さレベルを選ぶ。

兵隊にカーソルを合わせて、Aボタンを押すと部隊の強さが3段階で選べます。

GO!

- つよい
 - ふつう
 - 初心者
- ※兵隊のカットをそれぞれ紹介する。

●3. 災害モードを選ぶ。

それぞれにカーソルを合わせて、Aボタンで決定します。

○インディアン……となりの領地を襲撃して
くる。

○カミナリ雲……移動できなくなる。

○メキシコ人……となりの領地に爆弾攻撃を
する。

○援軍……ヨーロッパから船で援軍が
来る。

●4. 年号を選ぶ。

1861年から1864年のいずれかを、Aボタンで選
びます。

選んだ年によって、設定が変わります。

●5. 設定が決まったらGO!

すべての設定が決まったら、「GO」のスタート
サインにカーソルを合わせて、Aボタンを押し
ます。

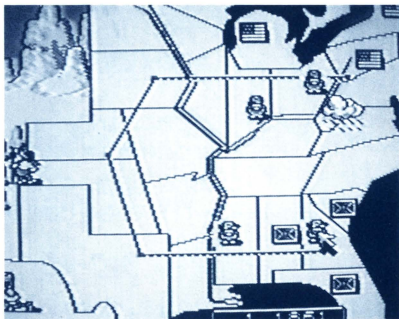


■部隊の移動

りょう ち ひろ

領地を広げて、

ゲームがスタートすると、アメリカの地図ちずがあらわれます。あなたは部隊を移動して領地をふやし、お金をためて部隊を補充ほじゆうしましょう。

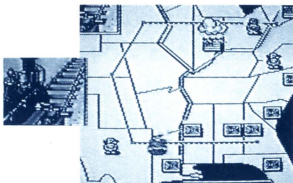


●1. 部隊の移動

白く点滅しろう てんめつしている部隊ぶたいにカーソルを合わせて、Aボタンを押します。

移動できる場所いどう ばしょが白く点滅しろう てんめつするので、移動したい場所いどう ばしょにカーソルを合わせてAボタンを押します。

ぶ たい 部隊をふやせ!



●2. 部隊の補充

つぎのマップ（写真）のように、鉄道がとおっている町を占領すると、列車が動いて、金庫にお金がたまります。

金庫に5個お金がたまると、1部隊が補充されます。

●3. 列車の戦い

鉄道の途中に敵がいると、列車の戦いがはじまります。

戦い方は、別のページでご説明します。

●4. 砦の戦い

たいせつな駅がある領地は、砦で守られています。ここに敵が移動すると、砦の戦いがはじまります。

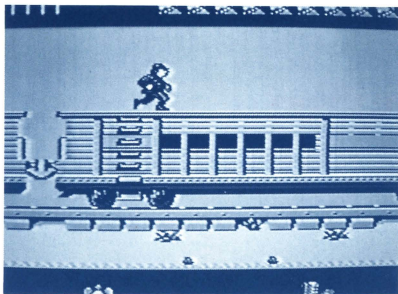
戦い方は、別のページでご説明します。



とりで れつしや たたか
■ 砦、列車の戦い
 まも せ

守るか、攻めるか、

れつしや たたか とりで たたか よこ
 列車の戦い、砦の戦い、どちらも横スクロ
 ールアクションです。コントローラーの
 そうき おな
 操作は同じです。



● **コントローラーの操作**

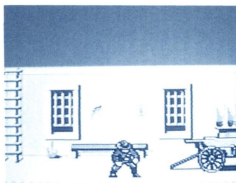
- +** ボタン

 - ・ 左右に移動する
 - ・ 上下に移動する(はしごの昇り下り)
 - ・ 上方向に押すと兵隊が出る(守り側)
- A** ボタン

 - ・ ナイフを飛ばす
 - ・ パンチを出す
- B** ボタン

 - ・ ジャンプする

どきどきアクション!



●戦いの結果

○列車の戦い

うんてんしゆ
・運転手をホールドアップする
と勝ち。

か ほう きん こ かね はい
・勝った方の金庫にお金が入る。

○砦の戦い

じぶん ぶたい はた あ か
・自分の部隊の旗を上げると勝
ち。

せ ほう か じぶん りよう
・攻める方が勝つと、自分の領
地になる。

せ ほう ま てつたい
・攻める方が負けると、撤退す
る。

●戦いのタイムリミット

つぎのマークのいずれかが右端につくと、戦い
は終わりです。

とけい
(時計マーク)

まも がわ
・守る側

くつ
(靴マーク)

せ がわ
・攻める側



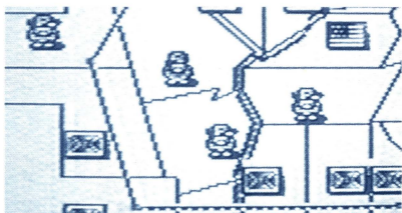


■部隊との戦い

勇気と知恵で、敵

ふたつの部隊がぶつくと、戦闘が始まります。大砲、騎兵隊、歩兵隊の3つをうまく使って、敵をたおしてください。

また、戦闘場所は「平原」、「河川」、「岩場」などがあり、地形に合わせた戦い方を考えてみましょう。



●兵力の確認

戦いの前に、マップ上で自分または相手の兵力を確認することができます。

兵力を知りたい部隊にカーソルを合わせて、Aボタンを押すと、画面の下に兵力が表示されま

をたおせッ!

す。

(弾丸^{だんがん}マーク)

(馬^{うま}マーク)

(鉄砲^{てつぽう}マーク)

大砲^{たいほう}

騎兵隊^{きへいたい}

歩兵隊^{ほへいたい}

●コントローラーの操作^{そうさ}

○大砲^{たいほう}

➕ボタン

・上下^{じょうげ}に移動^{いどう}する

Aボタン

・射程^{しやてい}距離^{きょり}を決定^きする

・大砲^{たいほう}を射^うつ

○騎兵隊^{きへいたい}

➕ボタン

・前方^{ぜんぽう}に移動^{いどう}する

・一列^{いちれつ}にならぶ

Aボタン

・剣^{けん}で攻撃^{こうげき}する

○歩兵隊^{ほへいたい}

➕ボタン

・前後^{ぜんご}、左右^{さゆう}に移動^{いどう}す

る

・一列^{いちれつ}にならぶ

Aボタン

・鉄砲^{てつぽう}を射^うつ

○Bボタン^{そうさ} 操作^{えら}したいものを選ぶ

●戦^{たたか}いの結果^{けつ か}

敵^{てき}を全滅^{ぜんめつ}させた方^{ほう}が勝ち^かです。勝^かつと、領地^{りょうち}が

自^じ分の^{ぶん}のものになります。



さいがい
■災害モード

き
気をつけないと、



●インディアン

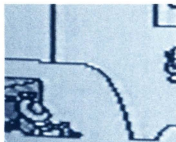
りょうち
となりの領地に、ときどきこうげき
こうげき
攻撃をうけると1ぶたい
部隊やられてしまいますが、
りょうち
領地はそのままのこ
残ります。



●カミナリ雲ぐも

ぐも
このカミナリ雲があるばしょ
場所にぶたい
部隊があると、い
移動できなくなります。

おも く せん
思わぬ苦戦だ!



● **メキシコ人**

ひるねのじゃまをすると、となりの領地に爆弾攻撃をします。

攻撃を受けると1部隊やられてしまいますが、領地はそのまま残ります。



● **援軍**

ヨーロッパからの援軍です。ノースカロライナを占領している方に、1部隊の援軍をあたえてくれます。

*Published under license from Infogrames © 1989, 1990.
Infogrames™ is a trademark of Infogrames. Used with permission. All
rights reserved. Licensed in conjunction with JP International.*



DKEMCO

FOR SALE and USE IN JAPAN ONLY

本品の輸出、使用営業及び賃貸を禁じます。

ファミリーコンピュータ・ファミコン U.S. PAT. 5,111,543 は、任天堂の商標です。

テレホンサービス

北海道 011-221-2689 関 東 03 -242-3401

近 畿 05 -229-3258 四 国 0899-45-0346

東 北 022-221-8195 中 部 052-581-2340

中 国 0823-24-9999 九 州 092-471-0700