



KDS-M9

遊び方

モアイくん

© KONAMI 1990

TM

任天堂

ファミリーコンピュータ

TM



モアイワールドへようこそ

このたびはコナミの「モアイくん」をお買い上げいただきまして、
誠にありがとうございます。プレイされる前にこの説明書をお読み
いただきますと、より一層楽しく遊べます。正しい使用法でご愛用
ください。



モアイくん™

© KONAMI 1990



ものがたり.....3

あそ かつ
遊び方.....5

が めん
ゲーム画面.....8

し ょうほうほう
コントローラーの使用方法.....9

ゲームオーバーになったら.....11

パスワード
PASSWORD.....12

たち
モアイくんとプッチー達.....13

てしたたち
スカルキングの手下達.....15

ブロックいろいろ.....17

たち と
プッチー達の捕らわれの世界.....21

ものがたり

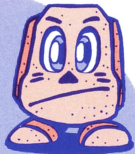
平和を愛するモアイ達の世界、モアイワールド。モアイ達はここで幸せな生活を送っていた。

ところがある日、モアイ族の子供プッチー達が住む平和の楽園「プチランド」で異変が起こった。

悪の帝王スカルキングにプッチー達がさらわれてしまったのだ！

スカルキングはモアイ族でありながら、侵略と破壊を繰り返すスカル帝国の狂気の王である。しかし、三千年を生きた彼には、いまや年老いて白骨と化した体しか残っておらず、その寿命も数日を残すのみとなった。

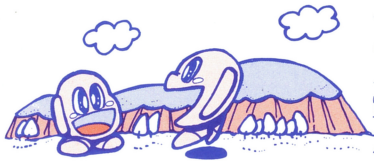
そこで帝王は、昔のような若い肉体を手に入れるため、悪



魔と契約を結んだのだ。それは若くて活きのいいモアイ族の子供、数百人分もの体と引き替えにして、初めて手にはいるものであった。


これを知ったモアイ族の勇者モアイくんは、プッチー達を救うべく単身スカル帝国に乗り込んだ。しかしプッチー達は帝国のいろいろな所に、散り散りとなつて監禁されていて、その上、スカルキングの手下達が行

く手を阻み、いろいろな罠を張り巡らしている。だがそんな事でくじけるモアイくんではなかった。一刻も早く、プッチー達を助け出し、スカルキングの野望を打ち砕くのだ!!




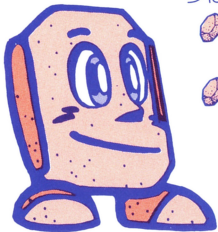
遊あそ
び
方かた

モアイ族ぞくの勇者ゆうしやモアイくん！君きみは捕とらわれているプッチー達たち
を助たすけ出だし、悪あくの帝王ていおうスカルキングの野望やぼうを打うち砕くだくんだ！

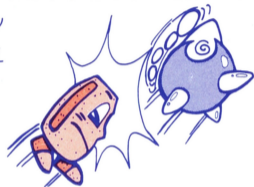
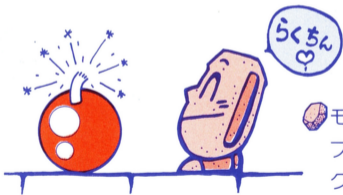
 プッチー達たちは、スカル帝国ていこくの14のワールド（56ステージ）
に捕とらわれています。ステージ内ないの敵てきをかわし、プッチー
達たちを全員ぜんいん助たすけ出だして扉とびら（出口でぐち）の前まえへ行いくと、そのステー
ジはクリアし次つぎのステージへと進すすめます。

 ステージを1つクリアするごとに、モアイくんのチャ
レンジ数すう（持ち数も）が1回かい増ふえていきます。

 モアイくんが、どこにも行いけなくなってしまうたり、
うまくプッチーを助たすけ出だすことができなくなつた時とき、
SELECTボタンせれくとを押おすともう一度いちど挑ちよう戦せんできます。
でも、チャレンジ数すうも減へってしまいます（自滅じめつキー）。

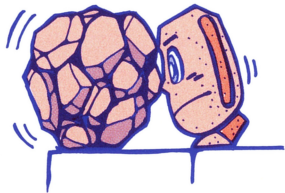


モアイくん得意の頭突き！ 敵にうまく頭突きをすれば、敵は吹っ飛びます。ブロックに向かって頭突きをすれば、ブロックは壊れます。でも、壊れるブロック、壊れないブロックなどいろいろあるので、よく見て覚えてください。



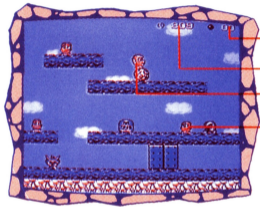
モアイくんは横のブロックや、斜め上のブロックは壊せますが、下にあるブロックは壊せません。爆弾を使って壊してください。

モアイくんは、ジャンプができます。でも2ブロック離れるとジャンプしても届きません。ジャンプ台や、押すと動く岩を使って登ることが出来ます。岩は、敵を閉じこめたり、盾にしたり、上から落とすとして敵を倒したりと、いろいろ役立ちます。



ゲームオーバーになると「CONTINUE」、「PASSWORD」の選択が
でき、プレイが続けられます。でも、ゲームオーバーになったステージ
からではなく、ゲームオーバーになったワールドの最初のステージから
始まります。

ゲーム画面の説明



ばくだんすう

爆弾数

タイム

モアイくん

プッチー

タイム

のこ 残り時間が少なくなると、
おんがく 音楽が早くなりタイムが
000になると（タイム
オーバー）プレイヤーア
ウトとなります。

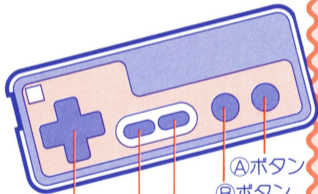
ばくだんすう
爆弾数

そのステージで持ってい
る爆弾数です。

● チャレンジ数

プレイヤー（モアイくん）の残数です。プレイヤーアウトで減っていき、ステージをクリアする毎に1つつづつ増えていきます。ステージの初めにステージNo.と一緒に表示されます。1ステージの始まりでは、3回分設定されています。

コントローラー の使用方法



Aボタン
Bボタン
STARTボタン
SELECTボタン
+コントロールボタン

+コントロールボタン<D>

ひだり みぎ お
左・右を押すと、モアイくんが左
ゆう いどう
右に移動します。
いわ まえ お
岩を前に押すこともできます。

SELECTボタン

さいと ちようせん
再度挑戦！クリアできずにはまってしまっ
たら、もう一度挑戦できます。しかしチャ
レンジ数も減ってしまいます(自滅キー)。

STARTボタン

がめん
スタート画面では、スタート、パスワード
を決定し、ゲーム中ではポーズボタンとな

ります。

④ボタン

モアイくんがジャンプします。

⑤ボタン

頭突き(ヘッドバット)。

岩に頭突きをすると岩が真横に滑ります。

+コントロールボタン<D>+④ボタン

押したほうほうにジャンプします。

+コントロールボタン▽+⑤ボタン

その場で爆弾をセットします。



ゲームオーバー になったら



ゲームオーバーになっても^{つづ}続けてプレイすることができます。

「CONTINUE」^{コンティニュー}、「PASSWORD」^{パスワード}のどちらかをSELECT^{セレクト}ボタンで^{えら}選び
START^{スタート}ボタンで^{けってい}決定します。

CONTINUE^{コンティニュー}

そのままゲームの^{つづ}続きができます。でも、ゲームオーバーになったステージからではなく、ゲームオーバーになったワールドの^{さいしよ}最初のステージから^{はじ}始まります。

PASSWORD^{パスワード}

パスワード^{がめん}画面になります。パスワードが^{ひょうじ}表示されますので、これをメモしておくと^{じかい}次回プレイする^{とき}時に、ゲームオーバーになったワールドの^{さいしよ}最初のステージからプレイすることができます。

パスワード

前回メモしておいたパスワードを入力すると、ゲームオーバーになった最初のステージからプレイすることができます。タイトル画面中、SELECTボタンで「PASSWORD」を選び、STARTボタンで決定するとパスワード画面になります。

➕コントロールボタン◀▶

入力位置の設定。

STARTボタン

パスワードがあっていれば
ゲームスタート。

➕コントロールボタン◀▶

パスワード入力。

SELECTボタン

タイトル画面に戻ります。



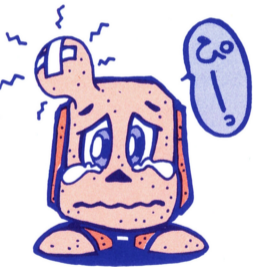
モアイくんと

モアイくん

モアイ族の勇者モアイくん。モアイくんの頭突
きはすごいパワー！

敵も吹っ飛ばす威力を持っている！でも、壊れな
いブロックなどに何度も何度も頭突きをすると、
たんこぶができて目を回してしまう。たんこぶ
がひっこむまで頭突きができなくなるぞ！

それに、高い所から落ちたら気絶するから注意
しよう。

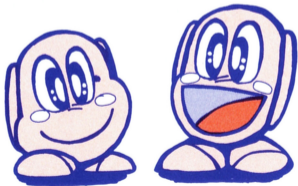


プッチー達

たち

プッチー

平和の楽園「プチランド」に住んでいるとてもチャームिंगなモアイ族の子供。スカル帝国に連れ去られ泣いている。早く助けてー！

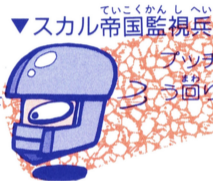


あく ていおう
悪の帝王スカルキングの手下達だ。こんな奴
らに手加減はいらぬ。頭突き一発！やっ
ける!!

スカルキン



へい
◀ スカル兵A
スカルの
下級兵士。



ていこくかんし へい
▼ スカル帝国監視兵

ブッチー達が逃げださないよ
う回りをいつも見張っている。

へい
スカル兵B ▶
とても足の速
い兵士。



ていこくたいちょう
スカル帝国隊長 ▶
スカルの
上官。
口から剣をはいてくる。



て した たち
グの手^て下^{した}達^{たち}



ていこくしやうぐん
◀ スカル帝国将軍
くち たいりやう
口から大量のコウモ
リをはいてくる。

▼コウモリ



▼スカルキング
ていこく
スカル帝国の
あく おう
悪の王。

ひ ふ ぞう
火吹きモアイ像▶

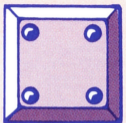
いってい かんかく ほのお
一定の間隔で炎をはき
だす、モアイの石像。
ずつ せきぞう
頭突きはききません。



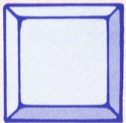
ブロック

いろいろ

BONNN



こわ
壊れないブロック



こわ
壊れるブロック

さっ ばくだん こわ
頭突き、爆弾で壊
れるブロック。



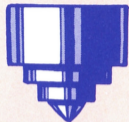
こおり 氷のブロック

ずっつき、ばくだんこわれるが、
うへのの上に乗るとそのまま真っ
すぐに滑り、すべかべあ
壁に当たらない限り向きを変えるこ
とができない。



おと だるま落としブロック

ずっつき、ばくだんこわれるが、
その名の通り下のブロッ
クがなくなると落ちてく
る。したじきになるとモアイ
くんは、アウトになるぞ！



お 落ちるブロック

ずっつき、ばくだんこわれるが、
この上に乗ると落ちてしま
うブロック。ジャンプ
してすばやいでう
素早く移動しよう！

⑨ はいけいしまさばくりゅうひょうなど
背景の島、砂漠、流水等
には乗れません。

●ブロックじゃないけれど…



トゲ山^{やま}

鋭い^{すど}トゲです。当た^あったり、上^{うえ}に落ちるとモアイくんはアウトになるぞ！



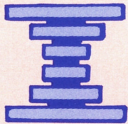
爆弾^{ばくだん}

壊^{こわ}したいブロックの上^{うえ}にセットすると爆発^{ばくはつ}してブロックを壊^{こわ}します。爆発^{ばくはつ}に巻きこまれた敵は爆風^{ばくふう}で吹^ふっ飛^とぶぞ！



岩^{いわ}

押^おすと動^{うご}く岩^{いわ}。下敷^{したじき}になるとモアイくんも敵^{てき}もアウトになり、頭突^{ずつ}きで横^{よこ}に滑^{すべ}った岩^{いわ}にあたってもアウトになるぞ！



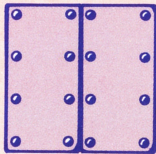
ジャンプ台^{だい}

上^{うえ}に乗ると高^{たか}くジャンプ
できます。ジャンプ台^{だい}の
スプリングが縮^{ちぢ}んでいる
時^{とき}に④ボタンを押^おすと、
より高^{たか}くジャンプできる
んだ。



地震^{じしん}の源^{みなもと}

これに頭突^{すっ}きをすると地
震^{しん}が起^おきてステージ内^{ない}の
敵^{てき}がひっくり返^{かえ}り、しば
らくの間動^{あいどうご}力^{りき}がなくなるぞ!



扉^{とびら}(出口^{でぐち})

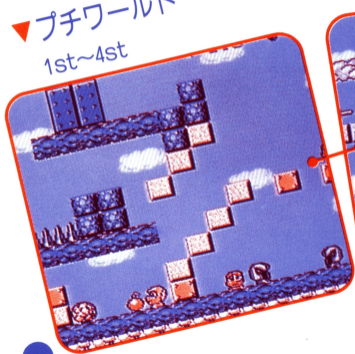
各^{かく}ステージの出口^{でぐち}。ステ
ージ内^{ない}のブッチー達^{たち}を全^{ぜん}
員^{いんたす}助^あけた後^{あと}、ここに来^くる
と次^{つぎ}のステージへと移^{うつ}れ
るんだ。

プッチー^{たち}達の
捕^{とら}らわれの
ワールド

へいわ^{くに}な国だったスカル。しかし
きょうき^{おう}の王スカルキングが恐ろし
いあくま^{くに}の国へと変えてしまった。
スカルキングさえたおせば、もと
うつく^{くに}しい国へ戻るだろう。

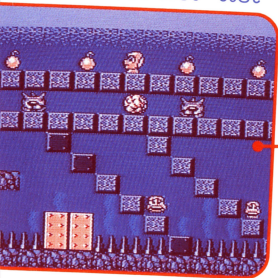
4つのステージで1つのワールド
となっています。

▼ プチワールド
1st~4st



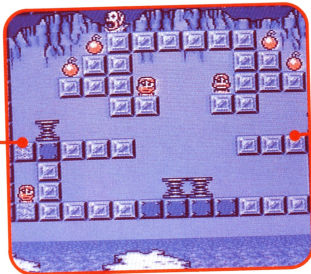
▼シーワールド I・II

17st~20st・33st~36st

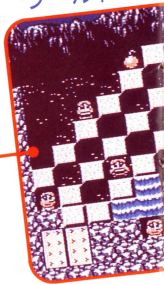


▼アイスワールド

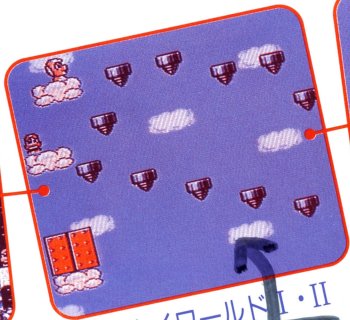
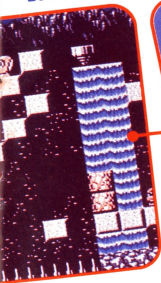
21st~24st



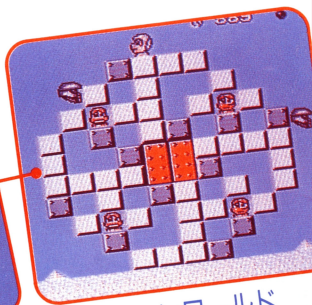
▼ウォーター
フォール
ワールド



25st~28st

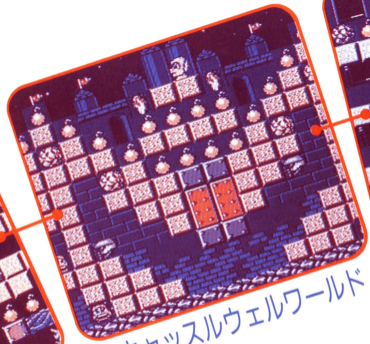
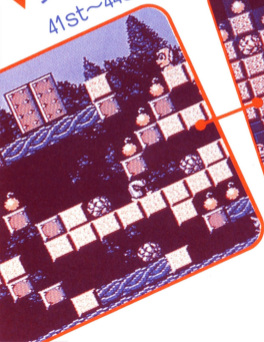


▲ スカイワールド I・II
29st~32st

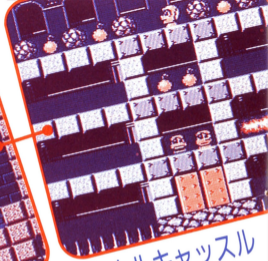


▲ デューンワールド
37st~40st

▼ ウッドワールド
41st~44st



▲ キャッスルウェルワールド
49st~52st



▲ スカルキャッスル
ワールド
53st~56st



し ようじょう ちゅう い ご使用上の注意

1. カセットを交換する時は、必ず電源を切ってください。
2. むやみに電源スイッチをON、OFF、しないでください。
3. 精密機械ですので、極端な温度条件下での使用や保管、強いショックを避けてください。また、絶対にカセットを分解しないでください。
4. 端子部に手を触れたり、水にぬらすなど、汚

5. シンナー、ベンジン、アルコールなどの揮発油ではふかないでください。
6. 使用後はACアダプターをコンセントから必ず抜いてください。
7. テレビ画面から、できるだけ離れてゲームをしてください。
8. 長時間ゲームをする時は、健康のため約2時間ごとに10分～15分の小休止をしてください。



コナミ株式会社

〒101 東京都千代田区神田神保町3丁目25 TEL. 03-264-5678(代)
〒561 大阪府豊中市庄内栄町4丁目23-18 TEL. 06-334-0335(代)
〒060 札幌市中央区北1条西5丁目2-9 TEL. 011-232-3778(代)
〒810 福岡市中央区天神2丁目8-30 TEL. 092-715-2367(代)

コナミ・テレホンサービス

【北海道地区】札幌 011(851)3000 【関西地区】大阪 06(334)0399
【東北地区】青森 0177(22)5731 【四国地区】松山 0899(33)3399
秋田 0188(24)7000 【九州地区】福岡 092(715)8200
【関東地区】東京 03(262)9110 大牟田 0944(55)4444
【北陸地区】新潟 025(229)1141 鹿児島 0994(72)0606

ファミリーコンピュータ・ファミコンは任天堂の商標です。

FOR SALE and USE IN JAPAN ONLY
本品の輸出、使用営業及び賃貸を禁じます。

