

魔術英雄伝

取扱い説明書



ウタナル

—外伝—

任天堂

ファミリーコンピュータ・ファミコン

HFC-V2

使用上の注意

- ① プレイ後はACアダプタをコンセントから必ず抜いて下さい。
- ② 精密機器ですので、極端な温度条件下での使用や保管および強いショックはさけて下さい。
また絶対に分解しないで下さい。
- ③ カートリッジの端子部に手で触れたり、水でぬらすなどして汚さないようにして下さい。
故障の原因となります。
- ④ シンナー、ペンジン、アルコール等の揮発油でふかないで下さい。故障の原因となります。
- ⑤ テレビ画面から、できるだけ離れてゲームをするようにして下さい。
- ⑥ 長時間ゲームをする時は、健康のため約1時間ごとに10分から20分の小休止をして下さい。
- ⑦ このゲームは、バッテリーバックアップ機能がついています。電源を切る場合は、リセットボタンを押しながら、スイッチを切ってください。そのまま電源スイッチをON・OFFしたり、電源を入れたままでカセットを抜き差ししたりすると、セーブした内容が消えてしまうことがあります。

このたびは、ハドソンのファミリーコンピュータ・シリーズ「魔神英雄伝ワタル外伝」をお買上げいただきまして、誠にありがとうございました。

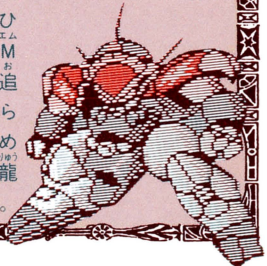
プレイされる前に、取扱いかた、使用上の注意等、この「取扱説明書」をよくお読みいただき、正しい使用方法でご愛用ください。なお、この「取扱説明書」は大切に保管してください。

◆ 目次 ◆

ストーリー……………	4	セーブ&コンティニュー…	11
ゲームを始めるには……………	6	魔法・アイテムの使い方…	11
コントローラーの使い方…	7	魔道書解説……………	12
画面の見方……………	8	アイテムのいろいろ……………	13
ステータス画面の見方……………	9	ショップ……………	14
魔法画面の見方……………	10	モンスター紹介……………	15

◆ストーリー◆

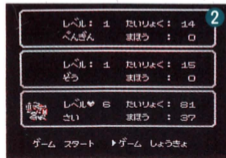
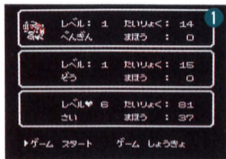
かみさま い へいわ そうかいざん なな せかい
神様がすむと言われるほど平和な層界山の七つの世界。しか
あく ていおう あらわ ち せいふく ひと
し悪の帝王ドアクターが現れ、この地を征服してしまった。人び
ところ くら と りゆうじんまる とも あらわ ゆうかん
との心は暗く閉ざされていた。ワタルは龍神丸と共に現れ、勇敢
にもドアクターに立ち向かったが、ひ
よんなことから誰も知る事のないM
かいそう お
2界層にまぎれこみ、ドアクターに追
いつめられてしまった。ワタルは捕ら
えられ、魔法で小さなビンに閉じ込め
つ さ のこ りゆう
られ連れ去られた。キミは残された龍
じんまる とも さが たび で
神丸と共にワタルを捜す旅に出る…。



エム かいそう
◆これが、M2界層だ◆



◆ゲームをはじめするには◆



ファミコン本体に「^{ほんたい}魔神英雄伝ワタル^{ましんえいゆうでん}外伝^{がいでん}」を差し込んでスイッチをいれます。画面が出たら^{スタート}STARTボタンを押してください。①の画面が出たら自分の名前を登録する場所を三つの中から十字キーを使って選びます。

Aボタンを押すと文字を選択する画面になりますから十字キーとAボタンで名前を入力してください。入力し終わったらAボタンを押してゲームスタートです。

すでに登録した名前を消去したい場合は、②の画面のように“ゲームしょうきょ”を選択してAボタンを押して“はい”を選択してAボタンを押すと登録されていた名前が消去され、新しく名前を登録することができます。

◆コントローラーの使い方◆

セレクト
●SELECTボタン

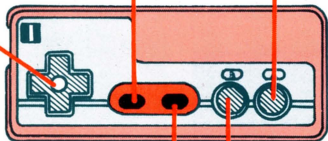
まほうがめん ひょうじ
魔法画面の表示。

じゅうじ
●十字キー

ほうこう しじ
方向の指示。
せんたく
コマンドの選択。

スタート
●STARTボタン

がめん ひょうじ
アイテム画面の表示。



エー
●Aボタン

にゆびよくがめん
コマンド入力画面へ
の切り替えや、決定
に使用。
ししょう
会話や、宝箱を開け
るのにも使用。
せんとうじ
戦闘時はジャンプ。

ビー
●Bボタン

ししょう
キャンセルに使用。
せんとうじ
戦闘時は、剣攻撃。

がめん みかた ◆画面の見方◆

なん ぼしよ ひょうじ
何という場所にいるか表示

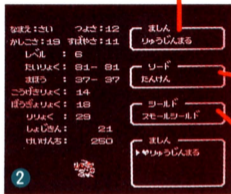
たま かね
貯ったお金



マップ上で出会う人びととの会話は、旅を進める上で重要なヒントを教えてください。情報をどんどん仕入れてゲームを進めていきましょう。それから宝箱を見つけたら、前まで行ってAボタンを押して開けてみましょう。

マップ上で敵に出会うと、横断画面のアクションシーンになります。十字キーとAボタンでモンスターをうまくよけながらBボタンの剣や、魔法を使って敵をやっつけましょう。敵を倒すと宝箱が飛んできます。開けてびっくり、お金を貯めて必要なアイテムをそろえましょう。

■ ステータス画面の見方 がめん みかた



● ましん

せんとう 戦闘シーンで戦っているのが
このましん魔神だ。

● ソード

ましん 魔神が使ってるのがこのけん剣。

● シールド

ましん 魔神が持っているのがこのたて盾。

エー A ボタンを押すと①の画面がでますから“そうびをする”を選択してAボタンを押してください。そうするとステータス画面に切り替わります。現在の自分と

ましんの状態がわかります。ましん・ソード・シールドを装備する場合は、ステータス画面右下を見ながら十字キーとAボタンを使って装備して下さい。

まほうがめん みかた ■魔法画面の見方

エー お
Aボタンを押して、こ
んどは“おぼえたまほう”
せんたく ふた エー
を選択して再びAボタン
をお まほうがめん き
を押すと魔法画面に切り
か まほう せん
替わります。魔法は、戦
とうまほう いどうまほう にしゆ
闘魔法と移動魔法の二種
るい わ じゆうじ
類に分けられます。十字
がめんみぎ
キーで画面右のおぼえた
ひと えら
まほうの一つを選ぶと、
がめんひだり まほう せつめい
画面左でその魔法の説明
をしてくれます。

●いどうまほう

せんとうちゆう
戦闘中ではなく。
いどうちゆう つか
移動中に使える
まほう
魔法。

●せんとうまほう

せんとうちゆう てき こうげき
戦闘中に敵を攻撃するの
こうか はつき まほう
に効果を発揮する魔法。

いどう まほう	おぼえた まほう
ズゴジョフやどうくつ などの だっしゅつに つかう しょうひりょう： 10	ファイアー ▶エスケープ パワー
せんとう まほう そのせんとうから にげるときにつかう しかし しっはいする ときもある しょうひりょう： 02	

●おぼえたまほう

おぼ まほう ま
覚えた魔法。魔
どうしよ あつ き
道書を集め、気
あ い よ
合いを入れて読
むのだ。

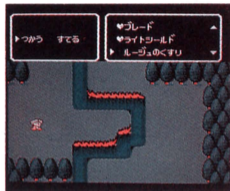


■セーブ&コンティニュー



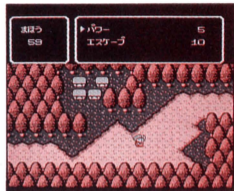
宿屋に泊まった時点でセーブすることができます。次にゲームを始める場合は、その宿屋からゲームを始めることができます。

■アイテムの使い方



STARTボタンで画面を出し十字キーでアイテムを選びAボタンを押します。十字キーで“つかう”を選びAボタンを押します。

■魔法の使い方



SELECTボタンで画面を出してから十字キーで使いたい魔法を選びAボタンを押します。戦闘中でも、同じように使えます。

ま どうしよ かいせつ
 ◆ 魔道書解説 ◆

これが魔道書を手に入れることによって使えるようになる、すべての魔法の解説だ

炎の魔道書	FIRE	自動追尾のマジックファイアー
力の魔道書	POWER	一時的に攻撃力を高める。そのほかにも効果が？
離脱の魔道書	ESCAPE	ダンジョンから脱出したり、戦闘から離脱できる
回復の魔道書	HEALING	体力を少し回復する
稲妻の魔道書	THUNDER	敵に稲妻を落とす
移動の魔道書	TELEPORT	最後に行った街に瞬時に行くことが出来る
火炎の魔道書	FIRESTORM	一度に6発のファイアーを発射する
雷鳴の魔道書	THUNDER FLASH	一度に8発のサンダーを発射する
命の魔道書	CURE	体力をマックスまで回復する
疾風の魔道書	AIR BLADE	横殴りのカマイタチが敵を襲う
水の魔道書	AQUA	聖水の雨を降らせる

◆アイテムのいろいろ◆

どのアイテムも旅には絶対かかせない。必要な物を持てるだけ持って旅を進めよう

げんきそう・やくそう	HPが薬の効き目の分だけ回復する
リスクの薬・ルージュの薬	MPが薬の効き目の分だけ回復する
きまぐれそう	何が起きるかわからない
ちからの薬	物を持てる量が増える
ぞうきょうさい	HPのマックスが増える
まきもの	MPのマックスが増える
きょうじんたん	強さが増加する
てんはくさい	賢さが増加する
サヤバス	すばやさが増加する
たぬきっ葉	何になるかわからないけど重要だぞ
いのちの薬	HPが最大まで回復する



◆ショップいろいろ◆

宿屋 (やどや)



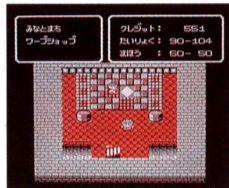
エチビー エムビー かいふく
HP・MPを回復してくれる
と同時に、セーブもしてくれ
る。次に必要な経験値も教え
てくれる。

道具屋 (とうぐや)



たか とき ひつよう
モンスターと戦う時に必要な
ぶき たいりょく かいふく
武器や、体力を回復してくれ
る薬草など大切なアイテムを
てい たいせつ
手に入れることができる。

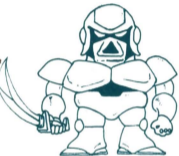
ワープショップ



きおく いま い
記憶をたよりに今までに行っ
たあらゆる町に行くことがで
きる。ただし、遠い町ほど値
だん たか
段が高くなってくる。

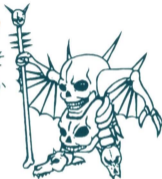
◆**モンスター紹介**◆

エム かいそう しゆつげん M2界層で出現する全115種類のモンスター!! そのごくごく一部をキミに紹介だ。
しゆるい いちぶ しょうかい



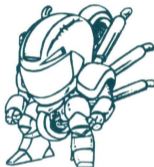
◀**ブリキントン**

みさても
右手に持ったそ
の剣で立ち向か
ってくるぞ。



▶**ハングリオン**

うちゅうふく
宇宙服がやけに
きまっているモ
ンスターだ。



▶**バッドタイパー**

ちちゅう
地中にもぐって
は、突然現れ攻
撃してくる。



▲**スケルバッド**

くうちゅう こうげき
空中から攻撃を
しかけてくる手
ごわい敵だ。



◀**フランケン**

きょだい こわ がお
巨大で怖い顔を
し強力なスパナ
で襲ってくる。



HUDSON GROUP
HUDSON SOFT®

本 社 〒062 札幌市豊平区平岸3条5丁目1番18号 ハドソンビル TEL 011-841-4622
東京支社 〒162 東京都新宿区市谷田町3丁目1番1号 ハドソンビル TEL 03-260-4622
大阪支店 〒542 大阪市中央区東心斎橋1丁目1番10号 大阪料理会館ビル5階 TEL 06-251-4622
営 業 所 札幌・名古屋・福岡

FOR SALE and USE IN JAPAN ONLY
本品の輸出、使用営業及び賃貸を禁じます。

ファミリーコンピュータ・ファミコンは任天堂の商標です。

HFC-V2