

任天堂 ファミリーコンピュータ™ 用カセット

FS-2007G

シティ・サバイバル・ゲーム

(TFS-MG)

マッドマン危機

エンバリアシティ 1931



取扱説明書

TOEMILAND

ファミリーコンピュータ・ファミコンは任天堂の商標です。

このたびは、トエミランドのファミリーコンピュータ用カセット『マグナム危機一髪—エンパイアシティ1931/FS-2007G(TFS-MG)』をお買いあげいただき、誠にありがとうございました。

ご使用の前に取扱い方、使用上の注意等、この「取扱説明書」をよくお読みいただき、より楽しくプレイしてください。なお、この「取扱説明書」は大切に保管してください。

使用上の注意

1. カセットを交換する時は、必ず電源を切ってください。
2. 精密機器ですので、極端な温度条件下での使用や保管および強いショックを避けてください。また絶対に分解しないでください。
3. 端子部に手を触れたり、水にぬらすなど汚さないでください。故障の原因となります。
4. シンナー、ベンジン、アルコール等の揮発油でふかないでください。
5. テレビ画面から、できるだけ離れてゲームをしてください。
6. 長時間ゲームをする時は、健康のため約2時間ごとに10分~20分の小休止をしてください。

シティ・サバイバル・ゲーム

マッドマックス 危機一髪



エンバイアシティ 1931

目次

1. シティ・サバイバル……………P 1
2. コントローラーの操作方法……………P 2
3. ゲームの進め方……………P 3
 - 画面の説明……………P 5
 - コンテニュー……………P 9
 - パスワード……………P 10
4. キャラクターの説明……………P 11
5. ワンポイント・アドバイス……………P 13
6. パスワード・メモ……………P 14

1. シティ・サバイバル

せいれき きんしゆほう か
西暦1931年、禁酒法下のニューヨーク、
マンハッタンは、闇の悪漢達に支配さ
れていました。

しみん あっかんたち むほう こうどう あっかん
市民は、悪漢達の無法な行動や、悪漢
どうし りけんあらず
同志の利権争いにまきこまれたり、平
わ せいかつ
和な生活をおびやかされてきました。

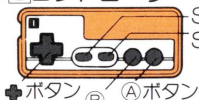
ひ しゆじんこう ぐうぜん
ある日、ディーン(主人公)は、偶然に
もくげき あっかんたち ねら
目撃したあることで悪漢達から狙われ
ることになってしまったのです。

あっかんたち ようしや て て
悪漢達は、容赦なくあの手この手をつ
こうげき
かって攻撃してきます。

も せいぎかん ゆうき
ディーンは、燃えたぎる正義感と勇氣、
にぎ かんぜん あっかん
そしてマグナムを握りしめ敢然と悪漢
たち たいけつ い
達に対決をいどんで行ったのです。

2.コントローラーの操作方法

★ I コントローラー



SELECTボタン
STARTボタン

※ II コントローラーは
使用しません。

★ +ボタン

スコープ（照準）の移動に使います。

⑧ ページを読んでください。

★ Aボタン（ショットティング・ボタン）

マグナムの引金です。敵をスコープでとらえてAボタンを押すと弾が発射されます。

★ Bボタン（防ぎよボタン）

敵に撃たれそうになった時に押すと、防ぎよすることができます。このBボタンを使うタイミングがゲーム攻略の秘訣です。

★ ^{セレクト}SELECTボタン

ゲームをスタートするか、コンテニューするかを選択します。

★ ^{スタート}STARTボタン

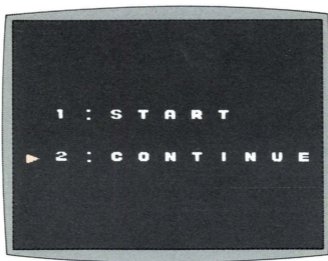
ゲームを始めたい時に押します。また、ゲーム中に押すとポーズ状態となります。もう一度押すとゲームが再開されます。

3. ゲームの進め方

★タイトル画面



★スタートボタンを押すと、



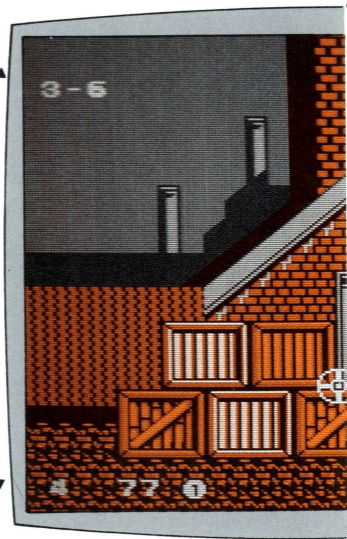
- ★ゲームを始めるときは、スタートボタンを押します。コンテニューの場合は、▷（矢印）をセレクトボタンで動かしてスタートボタンを押します。（9ページを読んでください。）
- ★スタートボタンが押されると、シークレット番号がでてきます。このシークレット番号は、ゲームをスタートするたびにでてきますので、かならずメモしておきましょう。宿敵の大ボスをやっつけたときに、シークレット番号にもとづいた終了認定番号をもらえます。



- ★このあとゲームがスタートします。スコープ（照準）が、中央下から画面中央にでてきます。

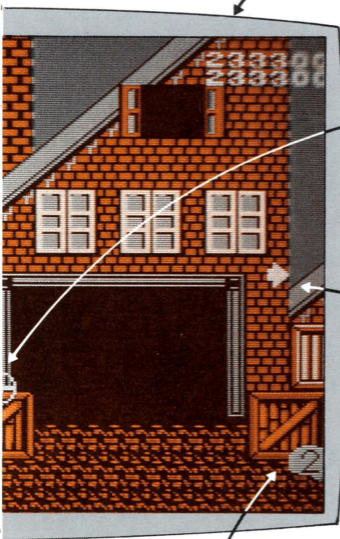
★画面の説明

①ステージ表示



②ライフ表示

③スコア表示



④スコープ
(照準)

⑤センサー
表示

⑥カウントダウン表示

① ステージ表示

3-6

左側は、5ラウンドある中の3ラウンド目を、右側は、8シーンある中の6シーンをプレイしているという表示です。

② ライフ表示

4 77 ①

左側は、あと何人いるかを表示します。最初は3人からで、5万点を得点するごとに1人増えてますが最高5人までです。また、大ボス(エルニーニョ)をやっつけた時の人数の残りは、人数×10,000点がスコアに加算されます。

中央は、ライフ値を表示します。250から始まり、1秒ごとに1ずつ減り、マグナムを撃つと撃った数だけ減ります。また、Bボタンを押して防ぎよすると8ずつ減り、0になると死んでしまいます。

また、シーンをクリアした時のライフ値の残りは、ライフ値×10点がスコアに加算されます。

右側は、防弾チョッキ表示です。

各シーンに一か所、どこかに防弾チョッキがかくされています。ラウンド数分の防弾チョッキがもらえ、表示された数だけ敵の攻撃から身を守ることができます。

ただし、防弾チョッキはそのシーンだけにしか使えません。

③スコア表示

2	3	3	3	0	0
2	3	3	3	0	0

上段には、今までの最高得点（スタートは、10,000点から）を、下段には、現在の得点が表示されます。

④スコープ（照準） ⊕

✚ ボタンで動かして敵の上に重ね、A ボタンを押してマグナムを撃ちます。敵が照準内に入ると、スコープは黄色になります。

また、マグナムは10発撃つと弾を入れるため数秒間弾を撃つことができません。注意しましょう。

⑤センサー表示（矢印） ⇨

敵のいる方向を、矢印で教えてくれます。

黄色になると敵に見つかったということで、赤色になると敵に撃たれてしまうので、すぐにB ボタンを押して防ぎよしてください。

⑥カウントダウン表示 ②

敵が撃ってくるまでの時間を表わします。

シーンによって撃ってくるまでの長さがちがうので、センサーの色と一緒に見てタイミングをうまくとってください。

カウントダウン表示がでると、敵はかまえているので0になると撃ってきます。これも、B ボタンを押して防ぎよしましょう。

また、カウントダウン表示が0の時に敵に命中すると、そのポイントは2倍になります。

★コンテニュー

ゲームをスタートする時にコンテニューをセレクトすると、下の画面になります。

パスワードの英数文字を \oplus ボタンでえらび、 \odot ボタンで入力してスタートボタンを押してください。

入力ミスは、 \odot ボタンを押すと一文字ずつ消えるのでミスしたところからやりなおしてください。



※間違ったパスワードを入力すると、最初のセレクトする画面にもどされるのでもう一度やりなおしましょう。

★パスワード(ラウンド・パスワード)

マグナム危機一髪は、5ラウンド、8シーンと大ボスの部屋に分れていて、そのラウンドの8シーン目をクリアするとパスワードがもらえます。

得点、プレイヤーの人数、アイテムはスタート時の設定になりますが、次のラウンドの1シーン目からゲームを始めることができます。



※パスワードは、5秒くらいで消えてしまうのでポーズして書きうつしてください。

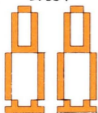
4.キャラクターの説明

★ボスキャラ

	ボブ (BOB)	ノミの心臓だからいつもは目立たない。1回弾をあてただけで安心してはダメ。
	ジル (JILL)	動くものを見るとつい撃ってしまうあぶないヤツ。思い込みが激しく一本気。
	イーアル キョンシー (E.R. KYONSEE)	気は小さいがやる時はヤル。バフチクをもち歩き人をおどす。素早く上下動をする。
	デカツ チーノ (DECA TTINO)	軽さでのし上った男。残忍そのものの彼にも転ぶと立ち上れない弱点があった。
	ビッグ・ ジョーダン (BIG JORDAN)	ホラ吹き、ハテ好み、お人良し、情もろく、いつも親分風を吹かすヘンなヤツ。
	エルニ ーニョ (EL NIÑO)	大学を卒業したデキル男。ワルの次代になう超エリートで弱点を見せない。

★カフレキャラ

銃弾



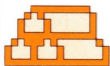
ライフ値
を50ポイ
ントもら
えます。

ゴキ



スコアを
1,000点
もらえま
す。

金かい



命中する
たびに得
点。最高
3,200点。

ドル袋



命中する
たびに得
点。最高
3,200点。

空飛ぶ男



スコアを
1,000点
もらえま
す。

極楽鳥



スコアを
1,000点
もらえま
す。

0食い鳥




スコアの0
が四つ並
ぶと飛ん
できます。

ゲームのカギ



これがない
と大ポス
の部屋に
入れない。

5.ワンポイント・アドバイス

- ★各シーンの防弾チョッキは、敵に重なった時以外の所、物でスコープの色が黄色になったところでマグナムを撃つと防弾チョッキを手に入れることができます。
- ★1～7のシーンには、おたのしみボックスが出てきます。マグナムで撃つてみてください。いろいろなものが入っています。また、かならず必要なものも入っているので、できる限り撃つてください。
- ★全てのラウンド、シーンに登場する敵は、ランダム発生つまり、登場する場所が固定されていません。最後までクリアした人も、何度でも新しい気持ちでゲームを楽しむことができます。
- ★高得点を上げるためには、ライフ値を有効に使ってください。つまり、一番多く得点できる位置を狙い、1人の敵になるべく多く命中させることです。ただし、ライフ値の数を確かめながらショットティングしないと……。

GOOD LUCK!!

6.パスワード・メモ

シークレット 番 号	<input type="text"/> <input type="text"/> <input type="text"/> <input type="text"/>	シークレット 番 号	<input type="text"/> <input type="text"/> <input type="text"/> <input type="text"/>
②	<input type="text"/> <input type="text"/> <input type="text"/> <input type="text"/>	②	<input type="text"/> <input type="text"/> <input type="text"/> <input type="text"/>
③	<input type="text"/> <input type="text"/> <input type="text"/> <input type="text"/>	③	<input type="text"/> <input type="text"/> <input type="text"/> <input type="text"/>
④	<input type="text"/> <input type="text"/> <input type="text"/> <input type="text"/>	④	<input type="text"/> <input type="text"/> <input type="text"/> <input type="text"/>
⑤	<input type="text"/> <input type="text"/> <input type="text"/> <input type="text"/>	⑤	<input type="text"/> <input type="text"/> <input type="text"/> <input type="text"/>
終了認定 番 号	<input type="text"/> <input type="text"/> <input type="text"/> <input type="text"/>	終了認定 番 号	<input type="text"/> <input type="text"/> <input type="text"/> <input type="text"/>

シークレット 番 号	<input type="text"/> <input type="text"/> <input type="text"/> <input type="text"/>	シークレット 番 号	<input type="text"/> <input type="text"/> <input type="text"/> <input type="text"/>
②	<input type="text"/> <input type="text"/> <input type="text"/> <input type="text"/>	②	<input type="text"/> <input type="text"/> <input type="text"/> <input type="text"/>
③	<input type="text"/> <input type="text"/> <input type="text"/> <input type="text"/>	③	<input type="text"/> <input type="text"/> <input type="text"/> <input type="text"/>
④	<input type="text"/> <input type="text"/> <input type="text"/> <input type="text"/>	④	<input type="text"/> <input type="text"/> <input type="text"/> <input type="text"/>
⑤	<input type="text"/> <input type="text"/> <input type="text"/> <input type="text"/>	⑤	<input type="text"/> <input type="text"/> <input type="text"/> <input type="text"/>
終了認定 番 号	<input type="text"/> <input type="text"/> <input type="text"/> <input type="text"/>	終了認定 番 号	<input type="text"/> <input type="text"/> <input type="text"/> <input type="text"/>

シークレット 番 号	<input type="text"/> <input type="text"/> <input type="text"/> <input type="text"/>	シークレット 番 号	<input type="text"/> <input type="text"/> <input type="text"/> <input type="text"/>
②	<input type="text"/> <input type="text"/> <input type="text"/> <input type="text"/>	②	<input type="text"/> <input type="text"/> <input type="text"/> <input type="text"/>
③	<input type="text"/> <input type="text"/> <input type="text"/> <input type="text"/>	③	<input type="text"/> <input type="text"/> <input type="text"/> <input type="text"/>
④	<input type="text"/> <input type="text"/> <input type="text"/> <input type="text"/>	④	<input type="text"/> <input type="text"/> <input type="text"/> <input type="text"/>
⑤	<input type="text"/> <input type="text"/> <input type="text"/> <input type="text"/>	⑤	<input type="text"/> <input type="text"/> <input type="text"/> <input type="text"/>
終了認定 番 号	<input type="text"/> <input type="text"/> <input type="text"/> <input type="text"/>	終了認定 番 号	<input type="text"/> <input type="text"/> <input type="text"/> <input type="text"/>

シークレット 番 号	<input type="text"/> <input type="text"/> <input type="text"/> <input type="text"/>	シークレット 番 号	<input type="text"/> <input type="text"/> <input type="text"/> <input type="text"/>
②	<input type="text"/> <input type="text"/> <input type="text"/> <input type="text"/>	②	<input type="text"/> <input type="text"/> <input type="text"/> <input type="text"/>
③	<input type="text"/> <input type="text"/> <input type="text"/> <input type="text"/>	③	<input type="text"/> <input type="text"/> <input type="text"/> <input type="text"/>
④	<input type="text"/> <input type="text"/> <input type="text"/> <input type="text"/>	④	<input type="text"/> <input type="text"/> <input type="text"/> <input type="text"/>
⑤	<input type="text"/> <input type="text"/> <input type="text"/> <input type="text"/>	⑤	<input type="text"/> <input type="text"/> <input type="text"/> <input type="text"/>
終了認定 番 号	<input type="text"/> <input type="text"/> <input type="text"/> <input type="text"/>	終了認定 番 号	<input type="text"/> <input type="text"/> <input type="text"/> <input type="text"/>

シークレット 番 号	<input type="text"/> <input type="text"/> <input type="text"/> <input type="text"/>	シークレット 番 号	<input type="text"/> <input type="text"/> <input type="text"/> <input type="text"/>
②	<input type="text"/> <input type="text"/> <input type="text"/> <input type="text"/>	②	<input type="text"/> <input type="text"/> <input type="text"/> <input type="text"/>
③	<input type="text"/> <input type="text"/> <input type="text"/> <input type="text"/>	③	<input type="text"/> <input type="text"/> <input type="text"/> <input type="text"/>
④	<input type="text"/> <input type="text"/> <input type="text"/> <input type="text"/>	④	<input type="text"/> <input type="text"/> <input type="text"/> <input type="text"/>
⑤	<input type="text"/> <input type="text"/> <input type="text"/> <input type="text"/>	⑤	<input type="text"/> <input type="text"/> <input type="text"/> <input type="text"/>
終了認定 番 号	<input type="text"/> <input type="text"/> <input type="text"/> <input type="text"/>	終了認定 番 号	<input type="text"/> <input type="text"/> <input type="text"/> <input type="text"/>

シークレット 番 号	<input type="text"/> <input type="text"/> <input type="text"/> <input type="text"/>	シークレット 番 号	<input type="text"/> <input type="text"/> <input type="text"/> <input type="text"/>
②	<input type="text"/> <input type="text"/> <input type="text"/> <input type="text"/>	②	<input type="text"/> <input type="text"/> <input type="text"/> <input type="text"/>
③	<input type="text"/> <input type="text"/> <input type="text"/> <input type="text"/>	③	<input type="text"/> <input type="text"/> <input type="text"/> <input type="text"/>
④	<input type="text"/> <input type="text"/> <input type="text"/> <input type="text"/>	④	<input type="text"/> <input type="text"/> <input type="text"/> <input type="text"/>
⑤	<input type="text"/> <input type="text"/> <input type="text"/> <input type="text"/>	⑤	<input type="text"/> <input type="text"/> <input type="text"/> <input type="text"/>
終了認定 番 号	<input type="text"/> <input type="text"/> <input type="text"/> <input type="text"/>	終了認定 番 号	<input type="text"/> <input type="text"/> <input type="text"/> <input type="text"/>

=ご注意=

- ★このプログラム、および取扱説明書の内容の一部、または全部を当社に無断で複製することは、著作権法上、禁止されています。
また、権利者の許諾なく賃貸業に使用することを禁じます。
- ★品質には万全を期していますが、万一製品に当社の責任による不良がありましたら新しい製品とお取り替えいたします。それ以外の責任はご容赦ください。
- ★製品の仕様は、将来予告なしに変更することがあります。

=スタッフ=

プロデューサー	浜田 均、小山正敏 向村正一
ディレクター	出口敏彦、中西 豊 加納義孝
プログラマー	高野琢巳、関根政美 木村順子
オリジナル・シナリオ	セイブ開発
ミュージック	浅倉大介
デザイン協力	DAC

© 1987 TOSHIBA EMI/I. S. I.

TOEMILAND

東芝EMI株式会社

第II営業本部 〒110 東京都台東区上野7-2-9
開発販売2課 ☎03-847-1491

第II営業本部 〒110 東京都台東区上野7-2-9
東京営業部 ☎03-843-5081(代)

東京第1支店 〒110 東京都台東区上野7-2-9
☎03-844-5805(代)

東京第2支店 〒110 東京都台東区上野7-2-9
☎03-843-3751(代)

第II営業本部 〒530 大阪市北区芝田2-7-18
大阪営業部 ☎06-376-4131

大阪支店 〒530 大阪市北区芝田2-7-18
☎06-376-4961(代)

名古屋支店 〒460 名古屋市中区栄2-10-9
☎052-221-8226(代)

福岡支店 〒810 福岡市中央区天神4-2-20
☎092-713-1251(代)

仙台支店 〒980 仙台市本町2-3-8
☎022-227-8211(代)

札幌支店 〒060 札幌市中央区北三条西1-10
☎011-241-3713(代)