

**namcot**

**ルパン三世**

# パンドラの遺産

とりあつかいせつ めい しょ  
**取扱説明書**

# ルパン三世





このたびはナムコット・ゲームカセット「ルパン三世・  
パンドラの遺産」をお求めいただきまして、まことにあ  
りがとうございます。プレイの前にお読みいただきま  
すと、より楽しく遊ぶことができます。

- 1 **ものがたり** クラリスが、何者かの手によってさらわれた！ …………… 1
- 2 **登場キャラクター** ご存知！ 怪盗トリオが画面せましと大暴れ …… 2
- 3 **ゲームの進め方** ルパン・次元・五右エ門をうまく使いわけろ！ …… 4
- 4 **ラウンド構成** ラウンドの最後は、ボスと手に汗にぎる対決だ …… 6
- 5 **操作法** ルパンたちを、こうして自由にコントロール！ …………… 8
- 6 **アイテム** ユーティリティ・アイテム／セレクト・アイテム …………… 12
- 7 **迷路の見方** 曲り角／T字路／十字路／マップの作り方 …………… 16
- 8 **使用上の注意** カセットは、やさしくあつかってあげようね …………… 21

# ルパン三世

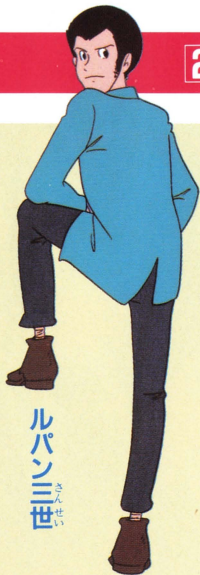
なんてこった！ カリオストロの事件で世話になった  
あのかわいいクラリスが誘拐されただなんて……

犯人たちの狙いは、どうやらカリオストロ公国に  
まつわる“パンドラの遺産”とかいう  
財宝らしい。クラリスがそ  
のかぎを握ってるのか？

ここは、ひとつ次元や五右エ門  
を呼び出して、一刻もはやくクラ  
リスを助け出さなくちゃならねエ。



## 2 登場キャラクター



ルパン三世

狙った獲物は絶対に逃がさない神出鬼没の大泥棒。かの怪盗ルパンは、彼の祖父にあたる。

クラリス女王



カリオストロ公国の王女。事件のカギを握る。

峰不二子

正体不明の謎の美女。敵か、それとも……？



ぞんじ  
ご存知！

かいとう  
怪盗トリオが画面せましと大暴れ!!

おおあば

さんてつけん なん  
斬鉄剣で何でもぶった  
ぎる、剣の達人。

いしかわごえもん  
石川五右エ門

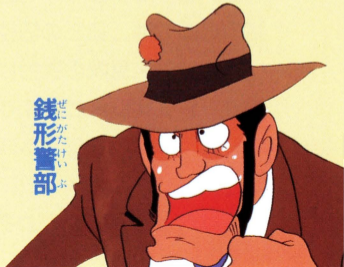


じげんだいすけ  
次元大介

ガン  
ルパンの良き相棒。銃  
うでまえ  
の腕前はピカイチだ。

ないほ  
ルパン逮捕だけを生き  
がいにする敏腕刑事。

ぜにがたけいぶ  
銭形警部



### 3 ゲームの進め方

**目的** “パンドラの遺産”の<sup>いさん</sup>カギを握る、カリオストロ<sup>にぎ</sup>公国の王<sup>こうこく</sup>女<sup>おう</sup>クラリス。その<sup>じょ</sup>彼女が何者かに<sup>かのじょ</sup>誘拐<sup>なにも</sup>されてしまいました。ルパン<sup>ゆうかい</sup>は次元<sup>じげん</sup>や五右エ門<sup>ごえもん</sup>と共に、彼女を<sup>かのじょ</sup>救出<sup>きゅうしゅつ</sup>しなければなりません。

**キャラクター** プレイヤーはルパン・次元<sup>じげん</sup>・五右エ門<sup>ごえもん</sup>の3人<sup>にん</sup>を使い分けてプレイすることができます。敵<sup>てき</sup>との対決<sup>たいけつ</sup>や会話<sup>かい</sup>の場面では、彼らの<sup>わ</sup>個性<sup>ぼめん</sup>により展開<sup>かれ</sup>も大きく<sup>こせい</sup>変わります。

**ラウンド** 冒険<sup>ぼうけん</sup>の舞台<sup>ぶたい</sup>は、屋敷<sup>やしき</sup>→チャイナタウン→港<sup>みなと</sup>の倉庫<sup>そうこ</sup>→エジプトと<sup>うつ</sup>移り<sup>か</sup>変わります。各ラウンドの<sup>かく</sup>最後<sup>さいご</sup>に現れる<sup>あらわ</sup>ボス<sup>たお</sup>を倒さない<sup>たお</sup>と、次のラウンドへは<sup>つき</sup>進め<sup>すす</sup>ません。

**アイテム** コースの途中<sup>とちゆう</sup>に置かれて<sup>お</sup>いる<sup>なか</sup>トランク<sup>なかに</sup>の中には、アイテム<sup>はい</sup>が入っています。上手<sup>じゆうず</sup>に使えば、クリアも<sup>つか</sup>簡単<sup>かんたん</sup>。



# ルパン・次元・五右エ門をうまく使いわけろ！

**部屋** ドアがあつたら、中へ入ってみることも大切です。いろいろと情報を教えてくれる人がいたり、アイテムがぎっしりと詰まっていることもあるのです。

**銭形警部** もたもたしてると銭形警部が追っかけてきて、手錠を投げつけて捕まえようとします。ご用心、ご用心！

## ■ルール

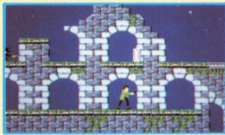
- ①このゲームでは、ルパン・次元・五右エ門の3人全員が捕まるとゲームオーバーです。ただし、1人でも残ってラウンドをひとつクリアすれば、復活します。
- ②銭形警部以外に捕まった者は必ず部屋に閉じ込められています。
- ③ゲームオーバーになっても、スタート画面でコンティニューを選べば、各ラウンドの頭からプレイできます。でもアイテムだけは失くなってしまいますよ。

## 4 ラウンド構成

### 1R/屋敷

衛士やナイトがルパンたちの行く手にちはだかる！

クラリスがいるとい  
うお屋敷へ屋根から侵  
入。屋根の間は、駆け  
降りながらジャンプ！



### 2R/チャイナタウン

入口と出口が別になっていて、頭が混乱しそう！

チャイナタウンを歩  
きまわり、各建物の中  
を調べます。入口が必  
ず順番とは限らないよ。



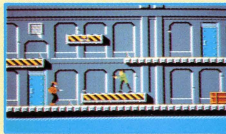
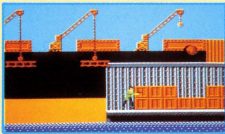


# ラウンドの最後は、ボスと手に汗にぎる対決だ！

## 3R/港の倉庫

恐ろしい敵やワナが、ルパンたちを待ちうける！

港を突破して、倉庫へ侵入します。敵の攻撃もいよいよ激しくなり、強敵も登場します。



## 4R/エジプト

砂漠の果てにあるピラミッドにたどりついたが……。

愛車フィアットで砂漠をつつきり、ピラミッドへ潜入。砂漠ではアイテムが使えません。




## 5 操作法

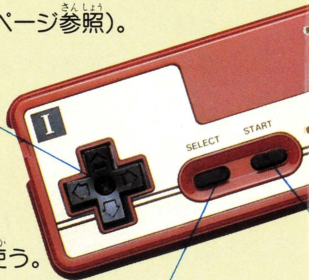
●ここで説明するコントローラーの操作法は、主にルパンたちのアクションにかかわるものです。ただし、水中でアクアリングを使用する場合は、アイテム紹介のページで説明しています（13ページ参照）。



### + ボタン

- + 右に移動。
- + 左に移動。
- + しゃがむ。
- + 部屋に入る。階段を使う。  
アイテムの選択。

セレクト・アイテムの使用。



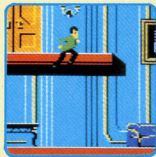
### セレクトボタン

# ルパンたちを、こうして自由<sup>じゆう</sup>にコントロール！

**Ⓐボタン** ジャンプに使用。

⊕ + Ⓐ → ハイジャンプ。

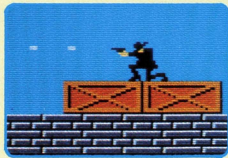
⊕ + Ⓐ → 下の段<sup>した</sup>に飛び降りる<sup>おち</sup>。



**Ⓑボタン**

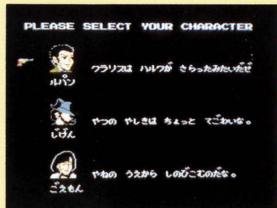
ピストルを撃つ。

斬鉄剣<sup>ざんてつけん</sup>を使う<sup>つか</sup>。



**スタートボタン** ゲームのスタート。ポーズ。

## ■キャラクターの選び方



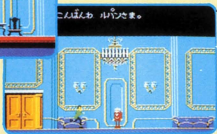
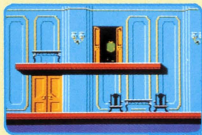
●ルパン・次元・五右エ門  
は、スタート時やトランシーバーを使ったときに選ぶことができます。十字の上下で選択、AかBで決定。



## ■ アイテムの取り方 / 部屋への入り方

### ■ アイテムの取り方

アイテムはトランクに入れられて、コース上のあちこちに置かれています。ルパンと次元のピストルなら3発、五右エ門の斬鉄剣なら1振り出すことができます。



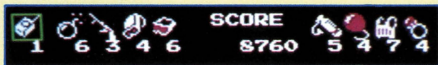
### ■ 部屋への入り方

部屋や階段へは、**+**ボタンを上<sup>うへ</sup>に押し<sup>お</sup>て入り<sup>はい</sup>ます。部屋では、重要<sup>じゅうよう</sup>な情報<sup>じょうほう</sup>やアイテム<sup>から</sup>が手<sup>て</sup>に入る<sup>はい</sup>るかも。また、空<sup>から</sup>の部屋<sup>へ</sup>では、**+**ボタン<sup>を</sup>上<sup>うへ</sup>に入れ<sup>い</sup>ておくと、ルパンは出<sup>で</sup>てきません。



## 6 アイテム / ユーティリティ・アイテム

カーソル



アイテムのストック

セレクト・アイテム

スコア

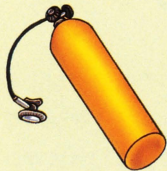
ユーティリティ・アイテム

●アイテムには、選んで使えるセレクト・アイテム、必要に応じて自動的に効果を発するユーティリティ・アイテムの2種類があります。アイテムを取ると、画面上部に上のような形で表示されます。

ルパンはアイテムの全種類を、また、次元と五右エ門はトランシーバーと指輪を使えます。

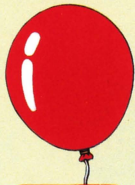
では、ユーティリティ・アイテムから紹介しましょう。

ルパンだけが、<sup>ぜんぶ</sup>全部のアイテムを<sup>つか</sup>使えるんだ！



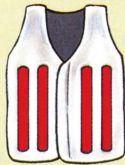
アクアラング

水中を自由に泳げます。進みたい方向に➕ボタンを押し➊ボタンで加速します。



風船

屋根から落ちても、これさえあれば大丈夫。➊ボタンで風船をわれます。



防弾チョッキ

敵に触れても、弾に当たっても、持っている数だけ助かることができます。



指輪

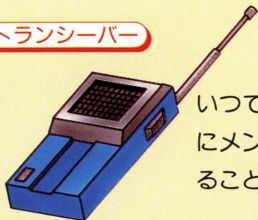
部屋の中にいる人に渡して、そのお礼に重要な情報を教えてもらえます。

## ■セレクト・アイテム

●好きなときに選んで使えるのがセレクト・アイテム。使うときは、まずポーズをかけて下さい。次に $\oplus$ ボタンでカーソルを移動させ、お好みのアイテムを選びます。ポーズを解除し、セレクトボタンを押せば、効果を発します。

次元と五右エ門が使えるのはトランシーバーだけなので、セレクトボタンだけでOK!

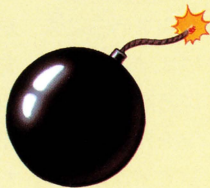
トランシーバー



いつでも好きなときにメンバーを交代することができます。

爆弾

敵を一瞬で倒します。秘密の部屋のドアも壊せるよ。





ポーズ→+で<sup>せんたく</sup>選択→ポーズ解除<sup>かいじょ</sup>→セレクトだ！

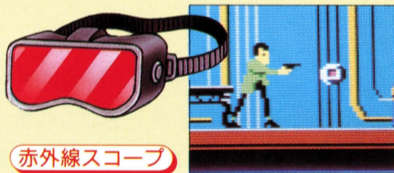
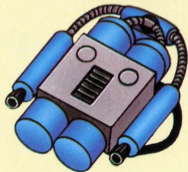


**ショットガン** セレクトボタンでは装着<sup>そうちやく</sup>だけ。撃つときはBボタンで。5回使うと失<sup>な</sup>くなります。

### ジェット噴射器

ジェット装置<sup>そうち</sup>で空を飛ぶ<sup>と</sup>ことができます。着陸<sup>ちやくりく</sup>したいときには

Aボタンをお<sup>お</sup>して下<sup>くだ</sup>さい。



### 赤外線スコープ

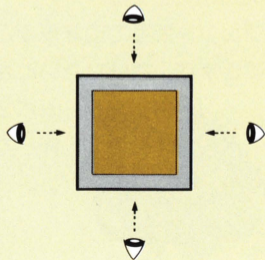
赤外線装置<sup>せきがいせんそうち</sup>を見ることが可能<sup>み</sup>になります。触<sup>ふ</sup>れないよう進<sup>すす</sup>みましょう。

## 7 迷路の見方

● 4R／エジプトでは、前半が砂漠地帯、後半がピラミッドでの冒険と  
なっていますが、実はこのピラミッド、中は迷路になっているのです。  
それもかなり特殊な作りになっていて、何も知らないで入るとたちまち  
迷子になることでしょう。まず迷路の仕組みをよく理解して下さい。

### ■ 迷路のしくみ

この迷路を映す画面は、常にピラミッドの  
外側から中心に向けて見る形になります。つ  
まり、角を曲るたびに、プレイヤーは見  
る場所が変わることになります。横だけに動  
くのではなく、道は四方に伸びているのです。



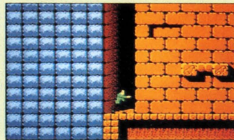
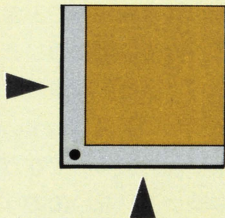
# ✦ ボタンを上に入れると、視点が変わるぞ！

## ■ 曲がり角

具体的な説明をしましょう。

右の図のように、曲がり角に立っているときは2つの方向から見る場合があるわけです。下の写真から見ると、ルパンは角を曲がろうとしているのですが、

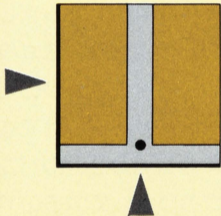
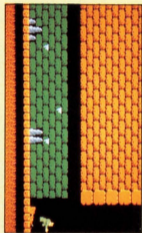
(操作上は✦ボタンを上へ押す) 曲がったとたんに画面は切りかわり、上の写真のようになります。実際の場所はほとんど同じなのですが、2つの画面(右端、左端に映る)があるのです。



# がめんのはしから真ん中に移れば、そこはT字路

## ■T字路

次はT字路を見てみましょう。  
下の写真では奥に通じる道が見えますが、上の写真では曲がり角と同じに見えてしまいます。  
手前に道はあるのですが、画面には映っていないのです。こういうときは、角を曲ってみて、2方向からの画面を確かめて下さい。両方の画面で、ルパンが画面の端にいればそれはただの曲り角。一方の画面で真ん中に立っていれば、T字路です。

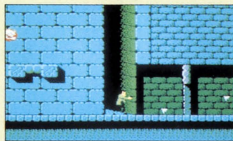
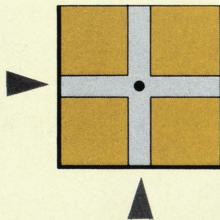
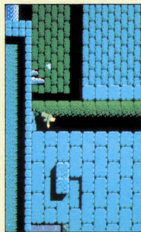


# 真<sup>ま</sup>ん<sup>なか</sup>中<sup>ま</sup>から真<sup>ま</sup>ん<sup>なか</sup>中<sup>な</sup>ら、十<sup>じゅう</sup>字<sup>じ</sup>路<sup>ろ</sup>に立<sup>た</sup>っている！

## ■十<sup>じゅう</sup>字<sup>じ</sup>路<sup>ろ</sup>

十<sup>じゅう</sup>字<sup>じ</sup>路<sup>ろ</sup>では、2<sup>ほうこう</sup>方向<sup>が</sup>からの画<sup>が</sup>面<sup>めん</sup>で、ルパンは必<sup>かな</sup>ず真<sup>ま</sup>ん<sup>なか</sup>中<sup>なか</sup>に立<sup>た</sup>つことになりま<sup>す</sup>。T<sup>てい</sup>字<sup>じ</sup>路<sup>ろ</sup>と間<sup>ま</sup>違<sup>ちが</sup>わないよう気<sup>き</sup>をつ<sup>つ</sup>けて下<sup>くだ</sup>さい。この場<sup>ばあい</sup>合<sup>あ</sup>い、手<sup>て</sup>前<sup>まえ</sup>にある道<sup>みち</sup>は映<sup>うつ</sup>らないのです。

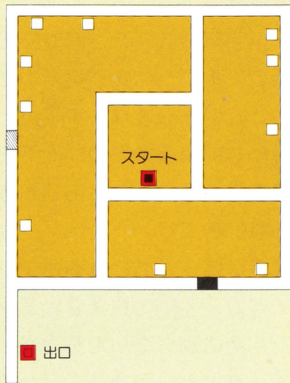
奥<sup>おく</sup>の道<sup>みち</sup>へ進<sup>すす</sup>むには+<sup>うえ</sup>ボタン<sup>お</sup>を上<sup>う</sup>へ押<sup>お</sup>せばOK<sup>です</sup>が、手<sup>て</sup>前<sup>まえ</sup>の見<sup>み</sup>えな<sup>い</sup>道<sup>みち</sup>へ進<sup>すす</sup>むときは、いつ<sup>たん</sup>奥<sup>おく</sup>の道<sup>みち</sup>へ進<sup>すす</sup>んで画<sup>が</sup>面<sup>めん</sup>を切<sup>き</sup>り変<sup>か</sup>え、それ<sup>から</sup>右<sup>みぎ</sup>へ進<sup>すす</sup>むとい<sup>う</sup>方<sup>ほう</sup>法<sup>ほう</sup>で<sup>い</sup>っ<sup>た</sup>ん行<sup>くだ</sup>って下<sup>くだ</sup>さい。



## ■迷路はこうして脱出しよう！

● 今まで説明したように、従来の迷路とは、かなり異なりますから、ぜひマップを作りながらゆくことをおすすめします。方眼紙などを使って、1画面に3マス分を用いるときちんと書けるとおもいます。

ピラミッドは4階立てですが、スタート時の階だけ公開しましょう。まず、これをチェックしながら練習してみてください。



テレビに映画に大人気のあの「ルパン三世」が、とうとうナムコットにもやって来ました！ 題して「ルパン三世・パンドラの遺産」。お話もあの「カリオストロの城」の続編ということで、再び王女クラリスをめぐる事件が起こります。でも今回の主人公は皆さんです。ルパン、次元、五右エ門のキャラクターをうまく使い分けないと、映画のようにハッピーエンドとはいきませんよ。さて、銭形警部のいないうちに、そろそろ出発しませんか!?

## 使用上の注意

- カセットを交換するときは、必ず電源を切って下さい。
- 精密機器ですので、極端な温度条件下の使用や保管、強いショック等は避けて下さい。また、絶対に分解はしないで下さい。
- 端子部に直接ふれたり、水にぬらしたりしないよう御注意下さい。

「遊び」をクリエイトする

# 株式会社 ナムコ

〒146 東京都大田区多摩川2-8-5 ナムコット係 ☎03(756)7651

●故障等のお問い合わせは、お買い求めのお店、もしくは下記まで

株ナムコ・サービスセンター

〒222 神奈川県横浜市港北区榎町2-1-60 ☎横浜045(542)8761