

© 1989 JALECO LTD.

JALECO



取扱説明書

ザ・ロード・オブ・キング



ファミリーコンピュータ

このたびはジャレコ・ファミリーコンピュータ用カセット「ザ・ロード・オブ・キング」をお買上げいただきまして誠にありがとうございます。

「ザ・ロード・オブ・キング」を楽しくプレイしていただく為に、ご使用前にこの取扱説明書をよくお読みいただき、正しい使用方法でご愛用ください。

ファミリーコンピュータ・ファミコンは任天堂の商標です。

FOR SALE and USE IN JAPAN ONLY
本品の輸出、使用営業及び賃貸を禁じます。

使用上の注意

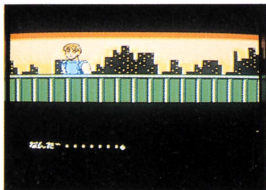
- カセットを交換する時には、必ず電源を切ってから行ってください。
- 精密機器ですので、極端な温度条件下での使用や保管、強いショック等は避けてください。また絶対に分解しないでください。
- 端子部に直接手を触れたり、水にぬらしたりしないでください。
- ご使用後はACアダプタをコンセントから必ず抜いてください。
- テレビ画面からできるだけ離れてゲームをしてください。
- 長時間ゲームをする時は、健康のため、約2時間ごとに10分～15分の小休止をしてください。



も く じ

ストーリーとステージ <small>こうせい</small> 構成	2
コントローラーの <small>せつめい</small> 説明	4
インフォメーション <small>ひょうじ</small> 表示	5
スペルについて	6
バッシュについて	7
アイテムについて	8
<small>てき</small> 敵キャラの <small>しょうかい</small> 紹介	10
<small>しょうかい</small> ボスキャラの紹介	12

ストーリー



主人公はハイスクール1年生のローシュ。
ある日、ハイスクールの帰り道、不思議な声に呼ばれて異世界に入り込んでしまった。そこで、妖精キューティに出会う。ローシュはキューティに、異世界の征服をたくらむ大魔王マクマホンに囚われの身になっているレムリアの女王トンプソンの救出を頼まれる。異世界から脱出するには、女王トンプソンの不思議な力が必要なることを知ったローシュは、女王トンプソンの囚われているテレネア城へ向かうのだが…。



ステージ構成

ぜん ラウンド ステージ こうせい
全6ROUND、11STAGEで構成されています。

ROUND 1



ROUND 2-1,2-2



ROUND 3-1,3-2



ROUND 4-1,4-2



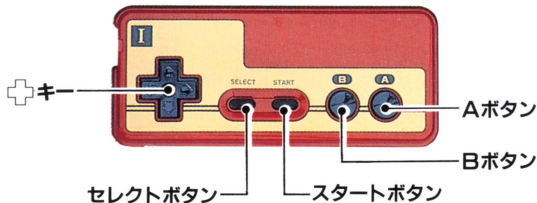
ROUND 5-1,5-2



ROUND 6-1,6-2



コントローラーの説明



スタートボタン

ゲーム前: ゲームのスタート。

ゲーム中: ポーズ。

ポーズをかけ、**+**キーを上に入れるとスペル(魔法)の選択。

デモ画面: デモ画面をとばせる。

※ゲーム終了後、敗れたエリアのスタート地点よりコンティニューできます。

Aボタン

プレイヤーのジャンプ。

+ キー

+キーの左右: プレイヤーの左右移動。

+キーの下: プレイヤーのかがみこみ。

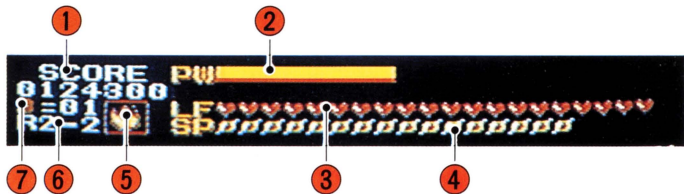
※**+**キーの上+**B**ボタンで選択されているスペル(魔法)を使うことができます。

Bボタン

バッシュ(武器)での攻撃。

インフォメーション表示 ひょうし

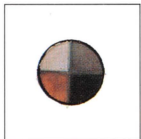
インフォメーション表示の説明 ひょうじ せつめい



- ①スコア:現在の点数。げんざい てんすう
- ②パワーゲージ:プレイヤーの攻撃力。こうげきりょく
- ③ライフゲージ:プレイヤーの体力。たいりょく
- ④スペルゲージ:スペル(魔法)を使う度に減る。まほう つか たび へ
- ⑤スペル:現在選択しているスペル(魔法)。げんざいせんたく まほう
- ⑥ラウンド:現在のラウンド数。げんざい すう
- ⑦ストック:プレイヤーの持ち数。も かず

スペルについて

スペル(魔法)は、プレイヤーが使用できる攻撃魔法です。3種類のなかから選択して使用することができ、それぞれ効力が違います。



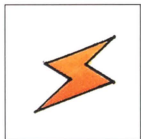
●ホールドレッグ(金縛り)

モンスターを一定時間動けなくすることができる。スペルゲージの消費量はもっとも少ない。



●ブラスト(火炎)

画面上のモンスターにダメージを与えることができる。スペルゲージの消費量は中ぐらい。



●ライトニング(稲妻)

画面上のモンスターにダメージを与えることができる。スペルゲージの消費量が多いが、最大の破壊力を持つ。

※スペル(魔法)は、バッシュ(武器)との組み合わせで消費量、破壊力がさらに変化します。

例) ソード・バッシュ+ライトニングでスペル(魔法)を使うと消費量も破壊力も最大になります。ただし、ホールドレッグのみ、バッシュとの組み合わせで消費量だけが変化し、停止時間は変化しません。

バッシュについて

バッシュ(武器)は、プレイヤーの持つ武器です。3種類あり、チェンジ・バッシュ(アイテム)を取った時に変えることができます。



●ブロード・バッシュ

攻撃力：中ぐらい。

スペル(魔法)との関係：スペルゲージの消費量、破壊力も中ぐらい。



●スピア・バッシュ

攻撃力：小さい。

スペル(魔法)との関係：スペルゲージの消費量、破壊力も小さい。



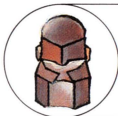
●ソード・バッシュ

攻撃力：大きい。

スペル(魔法)との関係：スペルゲージの消費量、破壊力も大きい。

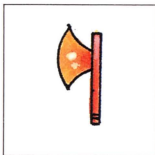
*ゲーム中に妖精キューティに出会うと好きなバッシュ(武器)を選択してチェンジすることができます。

アイテムについて



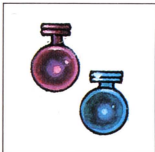
●アイテムブロック

アイテムを取るには、まず、アイテムブロックをバッシュ
(武器)で2回なぐると中からアイテムが出現します。



●チェンジ・バッシュ

あらわれたバッシュ(武器)と交換することができます。



●ポーション

体力が回復します。赤色は3ポイント、青色はマックスまでライフゲージがアップします。



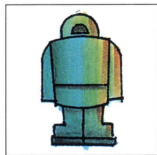
●パワーサプライ

パワーゲージがアップします。



●ウイング

バッシュ(武器)の振りが早くなります。





●1UP

プレイヤーのストックが1人増えます。



●キューティ

妖精キューティをつかまえると、スペルゲージをマックスまでアップさせる(操作:  キーを上に入れる)。バッシュ(武器)をチェンジする(操作:  キーを下に入れてから左右で決定)。
この2つのどちらかを選択できます。

てき しょうかい

敵キャラの紹介



ギャザー



ブルースカルトン



サラセニア



ラフレッシュ



エンゼルヘア



ワイバーン

つぎつぎ おそ
ま ものたち
いち ぶ しょうかい
次々に襲いかかる魔物達、その一部を紹介しよう。



サイクロプス



ガーゴイル



ジェリー



ダゴン



ビッグスライム



フライングキラー

ボスキャラの紹介

しょうかい



ROUND
1

シーザー&
カブト



ROUND
3-2

ストーンジャイアント

ROUND
2-2

メデューサ



ROUND
4-2

リーパー



ROUND
6-2

マクマホン

ROUND
6-1

ビッグ
メイジリッチ



JALECO



株式会社ジャレコ

- 本社 〒158 東京都世田谷区用賀2-19-7 ☎03(708)4820(代表) ● 大阪 〒564 大阪府吹田市垂水町3-18-33 ☎06(385)5100(代表)
- 福岡 〒812 福岡市博多区比恵町1-1楠本第7ビル1F ☎092(482)6811(代表)
- サービスセンター 〒158 東京都世田谷区上用賀5-24-9 ☎03(420)2271(代表)

ジャレコテレホンサービス—東京03(708)4871・大阪06(385)0801