

namcot

いし い
ラサール石井の

チャイルズクエスト

とりあつかいせつ めい しょ
取扱説明書

ラサール石井の
チャイルズクエスト





このたびはナムコット・ゲームカセット
「ラサール^{いしい}石井のチャイルズクエスト」を
お求め^{もと}いただきまして、まことにありが
うございます。

プレイの前^{まえ}にお読み^よいただきま
すと、より楽しく遊ぶ^{たの}ことができ^{あそ}ます。

使用上の注意

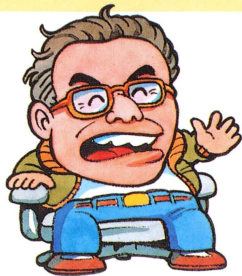
- カセットを交換^{こうかん}するときは、必ず電源^{でんげん}を切^きつて下^{くだ}さい。
- 精密^{せいみつ}機器^{きき}ですので、極端^{きょくたん}な温度^{おん}条件^{どじょう}下^{けん}での使用^かや保管^{ほかん}、強い^{つよ}ショック^{など}等は^さ避^さけて下^{くだ}さい。また、絶対^{ぜつたい}に分解^{ぶんかい}はしな^{くだ}いで下^{くだ}さい。
- 端子部^{たんしぶ}に直接^{ちよくせつ}ふれたり、水^{みず}にぬらしたりしないようご注意^{ちゅうい}下^{くだ}さい。
- シャープC1では使用^{しょう}できませんので、予め^{あらかじ}ご了承^{りようしょう}下^{くだ}さい。

ラサール石井の

チャイルズ

- ① 石井光三いし い みつぞうオフィスの面々めんめん あたしたちがチャイルズだ！…………… 2
- ② ゲーム内容ないよう めざせ、ライブ・イン・ときおホール！…………… 4
- ③ ゲームの始め方はじ かた タイトル画面がめん / 名前の決定なまえ けつてい / パスワード…………… 6
- ④ ゲームの遊び方あそ かた 基本画面きほんがめん / コマンド / ステータス画面がめん…………… 8
- ⑤ 営業えいぎょう よいしょ画面がめん / コンサート&キャンペーン…………… 14
- ⑥ フマンドふまんど (不満度) タレント管理かんりはマネージャーの大切な役目たいせつ やくめ…………… 20
- ⑦ 街の紹介まち しょうかい ファンとのふれあいやお買物、街は営業の拠点だ…………… 22
- ⑧ 装備そうび ドレスアップでチャイルズの魅力みりょくを上げろ！…………… 24
- ⑨ アイテム マネージャーぎょうひつす業必須アイテムの数々かずかずを紹介！…………… 26
- ⑩ マ法ほう マネージャーの備える不思議ふしぎな力だ！…………… 28

1 石井光三オフィスの面々

いし い しやちよう
石井社長

わいのが社長の石井光三
や。あんさんのおかげ、
はまチャイルズをスター
にむたってや!

チャイルズ

チャイルズどき
一す! 苦節^{くせつ}ン年^{ねん}、
ついはつ^{しゅ}つ^{じんこう}ミ^{じんこう}コンの主
人公はな^じって^こしま^じい^こまし
た。どほ自己
紹介^{しょうかい}ほじ
ゆっ!

ゆん

3人の中^{にん なか}どほあ
たしがイッ^{じよう}ッパン
あ嬢^{じよう}さまなのよ!

きりこ

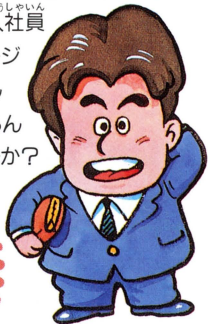
フーン^{にん}は、3人
の中^{なか}どほあたしがイ
ッ^{びじん}ッパン美人^{びじん}だもん。





マネージャー

うへえ、^{ほんとう}本当にボクみた
いな^{しんにゆうしやいん}新入社員
にマネージ
ヤーなん
て^{つと}務まるん
でしょーか？



ゆりこ

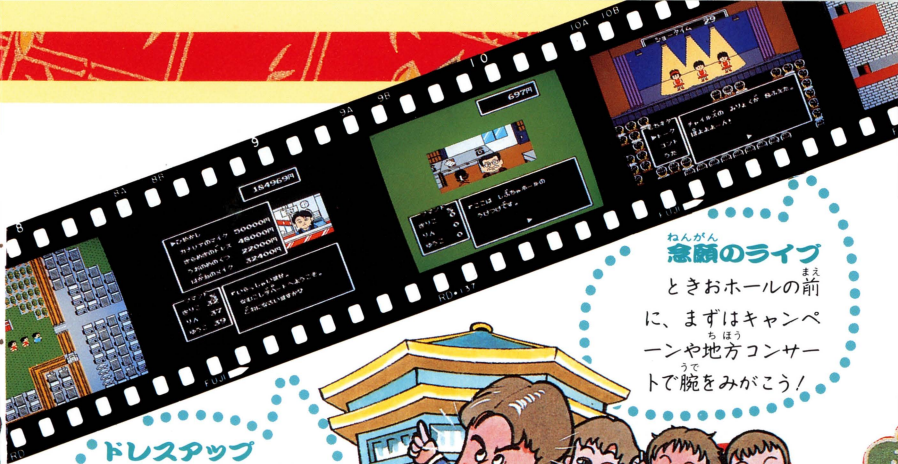
フート、じゃあ^{なか}な
しほね、3人の中じ
ゃイッチバン右ほじ
は^た立っこんだかる！



いしい ラサール石井

わたくしがプロデ
ューサーを引
き^う受けたからに
は、^{ぜったい}絶対に^{しっばい}失敗
はございません！





ドレスアップ

よいしょの成果、^{せい}かせ ^かせ
^{かね}い だお金でステージ衣
^{しょう}装を^かか 買い替えましょう。



ねんがん 念願のライブ

ときおホールの前^{まえ}
 に、まずはキャンペ
 ー^{ちほう}や地方コンサー
 ト^{うで}で腕をみがこう!

3 ゲームの始め方

タイトル画面

スタート スタート か コンティニュー CONTINUE を選
び、スタートボタンで決定けつていです。

START

最初さいしよからプレイするときに
選びえらびます。

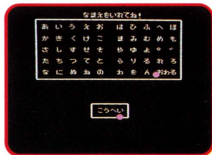
CONTINUE

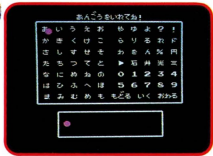
石井光三いしい みつぞうオフィスのラサール石井いしい へや おしの部屋で教えても
らうパスワードにゆうりよくを入力すれば、その続きから遊あそべます。



名前なまえの決定けつてい

自分じぶんの名前なまえを決きめましょう。スタートはもちろん、
コンティニューばあの場合も新あらたにい入れられます。+ボタ
ンで文字もじを選び、Aボタンで入えら力、訂正はBボタンで
す。最後さいごに“おわる”にゆうりよくを選えらびAボタンを押しおして下ください。





パスワード〜〜〜〜
 (コンティニューを選んだとき)

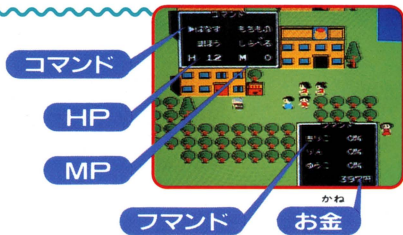
名前と同じように、**+**ボタンで文字
 の選択、**A**ボタンで入力です。訂正に
 は**B**ボタン、または“もどる”を使っ
 て下さい。最後に“おわる”を選び、
Aボタンでプレイ開始です。



4 ゲームの遊び方

しゅじんこう 主人公たちは、
い どう 移動と
にゆうりよく そう さ コマンド入力
で操作しよう

①基本になるのはマップ画面です。
写真のようなマップ上を \oplus ボタン
で移動し、スターをめざして営業
の旅に出て下さい。必要に応じて
コマンド(Aボタンで表示)やステ
イタス(スタートボタンで表示)を
使ってゆきましょう。



②メッセージが出ているとき、▶があつたらAボタンで続きを出して下さい。
③旅の途中ではいろいろな相手にでくわします。よいしょ画面(戦闘画面のこと
です)に変わったら、相手をよいしょして人気とお金を集めてゆきましょう。
詳しくは14~17ページで説明します。

- ④移動中にチャイルズが尿意(!)
をもよおすことがあります、フマンド
に「シ」と表示されます。フマン
ドについては20、21ページをよ
んでください。



コントローラーの使い方

+ボタン

主人公たちの移動、カ
ーソルの移動。

スタートボタン

ステイタス画面
への切り換え。

Aボタン

コマンド等の表示、決
定。メッセージの送り。

Bボタン

コマンド、ステイタス
画面のキャンセル。

コマンド



●コマンドはⒶボタンで表示ひょうじされます。▶カーソルを
✚ボタンで動かして選えらび、Ⓐボタンで決定けつていして下さい。
解除かいじよするときにはⒷボタンを押おします。

はなす

あいてひと しゅじんこう
相手の人に主人公
むきせつ
を向けて接し、
このコマンドで
はな
話しかけま
す。情報じょうほうや
げいのうかい
芸能界のう
う話が聞ける
かも？

もちもの

も
持っているアイテ
ムつかを使つかいます。チャ
イルズが手伝てつだってく
れないせいかどう
かは知しりませ
んが、6個こま
でしか持もてません(た
だしオイルのぞは除く)。





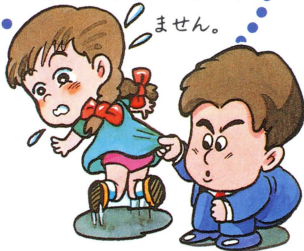
しらべる

じぶん あしもと しら 調べます。 あや
自分の足元を調べます。怪
しい おも と思ったところは、いろ
いろ さが と探 くだ してみ おも て下 おも さい。思
わぬ だいはっけん 大発見 だいはっけん をする だいはっけん かもしれ
ません。

まほう

すこ し しごと
少しでも仕事

て まほう
の手 まほう をぬ まほう きたい まほう ために、マ まほう ネー まほう ジ まほう
ヤー まほう が まほう 会 まほう 得 まほう した まほう 不 まほう 思 まほう 議 まほう な まほう 力 まほう、「マ まほう 法 まほう」
を つか 使 つか います。毒 どく に おか 侵 おか され おか ている
と つか 使 つか え つか ません。



□ ステータス画面

マネージャー^ど度

H P

体力を示し、0になると石井オフィスに戻されます。
ホテル等で回復して下さい。なおMHPは最大体力です。

M P

「マ法」を使うたびに減り、0になると使えなくなります。
これもホテルで回復します。なおMMPは最大「マカ」です。

レベル

マネージャーの総合力を表したもので、レベルが上が
るにつれ、MMPやMHPがアップし、「マ法」を覚えてゆきます。

よいしょ

相手によいしょする力。ようするに攻撃力のことです。なおチャ
イルズの「みりよく」はそのままマネージャーの「よいしょ力」に
なり、同時にアップしてゆきます。

ずぶとさ

相手の悪口に耐える強さ、つまり防御力というわけです。

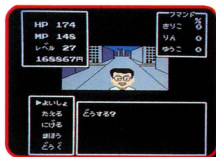
そうび

マネージャーの身につけている服装。

マネージャー ^ど		こうへい
HP	5	みりよく
MP	0	みりよく
レベル	1	697円
MHP	12	マカ
MMP	0	ふた
よいしょ	2	ゆの
ずぶとさ	3	すっ
そうび		もち
やすいせびろ		もち

5 営業 / よいしょ画面(1)

あいて
相手をほめちぎって、チャイルズの人気を集めよう!



①マップを移動中、敵に出会うと「よいしょ画面」にチェンジ! いよいよマネージャーの腕の見せどころです。相手はチャイルズに向かって悪口の限りをぶ



つけてきますから、キミはコマンドを使って、このピンチを切りぬけなければなりません。

②悪口に耐えきるか、よいしょし倒すと、もう相手はチャイルズ

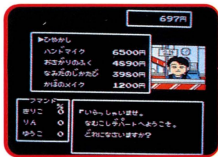
のファン。人気とお金をもらうことができます。逆に悪口に屈してマネージャーのHPが0になると、石井オフィスから再スタート。石井社長の励ましを胸に出直して下さい。



レベルを上げて、スター街道まっしぐら!

人気とお金をため、チャイルズをスターに育てましょう。

人気^{にんき}が一定数^{いっぺいすう}たまるごとにレベル^あが上がり、それにつれてチャイルズの“みりよく (=マネージャーのよいしよ力^{りよく})”がアップし、持ちネタも増えてゆきます。また、お金^{かね}が増え^ふると、より豪華なステージ衣装^{ごうか いしやう そう}(装^び備)をそろえられますよ!



□営業 / よいしょ画面(2)

▶よいしょ

たえる

にげる

まほう

どうぐ

●よいしょ画面
のコマンドには
次のようなものが
あります。✦ボタン
で選び、Ⓐボタン
で実行して下さい。



よいしょ

おべんちゃらを言って、相手にダメージを与えます。

たえる

悪口に耐え、自分の受けるダメージを少なくします。

にげる

よいしょをしたくないときは、このコマンドで逃げ
ましょう。ただし失敗もあります。

まほう

「魔法」を使います（毒に侵されていると使えません）。

どうぐ

持っているアイテムを使います。

とくしゆこうげき き つ
特殊攻撃に気を付けよう!



こうげき
つんつん攻撃

なかにはエッチな敵も、
いて、チャイルズを
つんつんしてきます。

これを受けるとフマン
ドが上がリ、3人のう

ひとり
ち1人でも100%に達すると、石井オ
イスから再スタートになります。詳し

くは20、21ページで。



とく ことば
毒のある言葉

これをくろうと「マ法」
が使えなくなり、MPに
“どく”と表示されます。
“まんぼドリンク”で治
して下さい。

■ 営業 / コンサート & キャンペーン

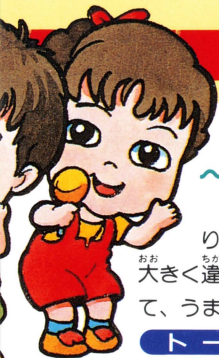
たいぼう
 待望のライブが、いま幕を開ける!

① 街にある公会堂やなむこしデパートでは、コンサートや
 キャンペーンを行うことができます。ショータイムが0

になるまでに、持ちネタをうまく組み合わせて
 演じ、ショーを成功させて下さい。ネタは **+** ボタンで
 選び、**A** ボタンで決定します。

② お客さんを満足させることができればショーは成功、
 キャンペーンではおひねりがもらえ、コンサートでは、
 “みりよく” がアップします。失敗すると石井光三
 オフィスから再スタートです。





ショーを成功させるには

街やお客さんの入りによって難易度は変わり、ネタの使い方によってもウケる度合いは大きく違ってきます。下の説明を参考にし、うまく演出して下さい。

トーク

あたればドツとウケますが、失敗も多いのが難点です。

コントとうた

ウケる確率が高く安心です。でも同じネタを使うたび、お客さんにあきらまれて、ウケ方も少なくなります。

しーん



6 フマンド(不満度)



●芸能人はとってもワガママ。気に入らないことがあると、すぐにフマンド(不満度)が上がってしまいます。しかも売れてくるにしたいが、どんどんひどくなるから困ったものです。3人のうち1人でも100%に達すると怒りバクハツ! 石井オフィスの地下室に隠れてしまい、キミは彼女たちのいる部屋を探し当てなければいけません。

ふまんかた
不満のなだめ方

フマンドを0にするには、街のレストランで食事が一番。お腹いっぱいになればゴキゲンもなおろうというものです。また“でふまん”の「マ法」でもOKです。



チャイルズの言いたい放題

おんこしたいよ!

移動中に尿意をもよおし、それを取らずに歩くとフマンドはどんどんアップ。尿意を止めるにはデパートのトイレか「かみおむつ」、「魔法」の「しいここ」で。

マッチョなキライ!

よいしょ画面で相手のつんつん攻撃を受けると、フマンドが一気にアップ。60%を越えたら要注意です。

サイテー!

レストランの食事やホテルの部屋はレベルを考えて。いきなり100%になってしまいます。



7 街の紹介

いし い みつぞう

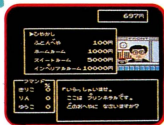
石井光三オフィス



チャイル
ズの所属事務
所で、ゲーム
のスタート地

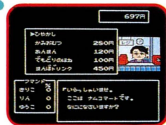
点でもあります。1階の部屋
では、ラサール石井からコン
ティニュープレイのパスワー
ドを聞くことができます。

プリンホテル



HPとMPを最
大まで回復。レベ
ルに合った部屋に
泊まりましょう。

ナムコマート



いろいろなア
イテムを売っ
ているコンビ
ニ・ストア。

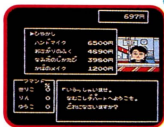
たいりよくかいふく ふ まんかいしよう かいもの まち たび きよてん
 ●体力回復に不満解消、そしてお買物などなど、街は旅の拠点にするのだ
 べんり まち ひと じょうほう き わす
 いへん便利です。もちろん街の人から情報を聞いてまわるのも忘れずに！

なむこ デパート



じむしょ 事務所

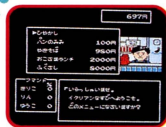
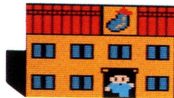
おこな
 キャンペーンを行ったり
 か
 トイレを借りるならこちら。
 おくさまこうぎ べんり
 奥様講座もなにかと便利。



しょうめんげんかん 正面玄関

チャイルズの
 そうび
 装備するものを
 う
 売っています。

イタリアンなすび



しょうじ
 ここで食事をすれば
 3人のアマンドが○に
 ゼロ
 戻ります。ホテル同様
 どうよう
 レベルをかんがえて！

8 装備

●チャイルズの装備にはマイク・服・くつ・メイク（お化粧）があり、値段が高いほど“みりよく”が上がります。



ハンドマイク

音は大きいでしょうが
音質はサイテーです。



おさがりの服

他のアイドルの使い古し。いちおうはステージ衣装ですから、下積のうちはガマンガマン。

かぼのメイク

はっきり言ってこれでは色モノタレントにしか
なれません。スッピンよりみじめ？



涙のちかたび

地方回りの売れない芸人にピッタシ！ 汗と涙のしみこんだすぐれもの。





きゅめきのドレス

ここまできるとか
なりアイドルしてま
す。ハデす好きな人ひと
に最適さいてき。



アイドルのくつ

売れっこアイドル
ようたつ
ご用達。いつかはきっとチャ
イルズも……。

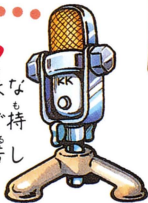


マネージャーの装備そうび

かな
悲しいことにマネー
ジャーは背広せびろをかう余
ゆう
裕もありません。どこかに
ステキな背広せびろはないもので
しょうか？

てつ 鉄のマイク

てつせい
鉄製ですから丈夫じょうぶな
ことは丈夫じょうぶ。片手かたてで持
ちながら歌ううたには苦しくる
そうですが。



9 アイテム

●アイテムはナムコマートで買う他に、人からもらったり拾ったりすることもあります。最高6つ（オイルを除く）までしか持てないので、よく考えてそろえて下さい。

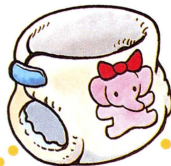


あんまん

マネージャーの
HPを、10ポイ
ント回復し
ます。

でもどりの羽

どこからでも“し
ぶちゃ”へワープで
きる不思議な羽。



かみおむつ

チャイルズの尿意を
と取ってくれる使い
すての紙おむつ
です。



ねこだマシン

あいて
相手をビックリさ
せて、そのスキに
逃げようというハイ
テクメカです。

ゴマすりばち

こうかてき
たいへん効果的な
“よいしょ”ができる
ひでん
秘伝のすりばち。



まんぼドリンク

てき
敵からくらった
どく け けんこういん
毒を消す健康飲
りょうすい
料水。

オイル

しゆるい
たくさんの種類があるのですが
くわ びみつ
詳しいことはまだ秘密。“もちも
えら
の”のコマンドで“オイル”を選
び、Aボタンを押すと、いま持っ
ているオイルが表示されます。



10 マ法

▶わあぶ	かんちょ
ぺこ	でかんちょ
しいここ	でみまん
ぺこらま	どでかんちょ

●社長からは怒鳴られ、プロデューサーには頭を下
げ、そしてタレントはしたい放題。幾多
の苦難をへて、マネージャーに
はいつしか不思議な力がそな

わっていったのです。そう、それが「マ法」です。

わあぶ 消費MP1

一度行ったことがある街なら、瞬
時にワープできます（例外もあります）。

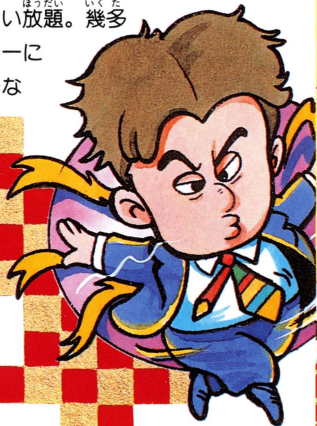
かんちょ 消費MP3

でかんちょ 消費MP12

どでかんちょ 消費MP40

かんちょ系の「マ法」はHPを回復します。消費

②8 MPが多いものほど、効果も絶大！



ぺ けい こ ほう 消費MP5 ぺ けい ら ま 消費MP30

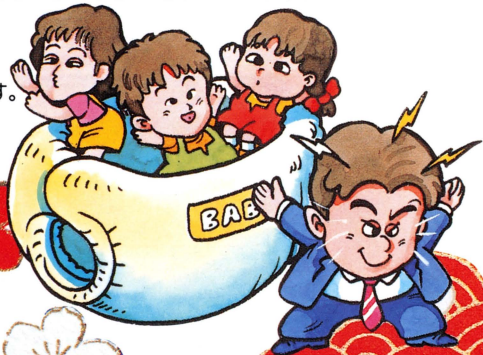
ぺこ系の「マ法」は攻撃用。強力な「よいしょ」をしてくれます。

し い こ こ 消費MP15

チャイルズ3人の尿意を、一度に消し去ってくれる「マ法」です。

で ふ ま ん 消費MP20

チャイルズ3人のフマンドを、一度に0まで戻してくれます。



「遊び」をクワイエットする——
株式会社 ナムコ

〒146 東京都大田区多摩川2-8-5 ナムコット係 ☎03(756)7651

●故障等のお問い合わせは、お買い求めのお店、もしくは下記まで

(株)ナムコ・サービスセンター

〒222 神奈川県横浜市港北区榑町2-1-60 ☎横浜045(542)8761