

Based on the Jim Henson film.

GTS-LA

TM

Labyrinth

The Computer Game

とりあつかいせつめいしょ
取扱説明書



TOKUMA SOFT

任天堂 ファミリーコンピュータ™

このたびはトクマソフトの「ラビリンス」をお買い上げいただきまして、誠にありがとうございます。
どうぞいます。

ご使用の前に、この説明書をお読みいただき、お間違いのないようにご利用下さい。

使用上の
注意

1. 精密機器ですので、極端な温度条件下での使用や保管、および強いショックを避けてください。また絶対に分解しないでください。
2. 端子部に手を触れたり、水にぬらすなど汚さないようにしてください。故障の原因となります。
3. シンナー・ベンジン・アルコール等の揮発油ではふかないでください。
4. テレビ画面から、できるだけ離れてゲームをしてください。
5. 長時間ゲームをする時は、健康のため、約2時間ごとに10分～15分の小休止をしてください。

Based on the Jim Henson film.

Labyrinth™

The Computer Game

ラビリンス™

魔王の迷宮

- | | |
|--|------|
| 1. ストーリー..... | 2 P |
| 2. コントローラー <small>しようほうほう</small> の使用法..... | 4 P |
| 3. 遊び方 <small>あそびかた</small> | 6 P |
| 4. ラビリンス <small>こうりやく</small> を攻略するためのヒント..... | 13 P |

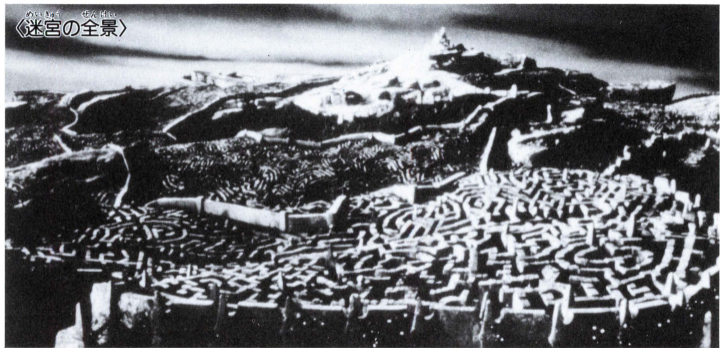
1.ラビンス ストーリー

このゲームは、映画「ラビンス」の世界をコンピュータの中に再現したものです。
「ラビンス」の本を読んでいた主人公の女の子は、禁じられた呪文を唱えてしまい、
弟のトビーを、魔王「ジャレス」に連れ去られてしまいます。13時間の間に弟を、ジャ
レスのいる城(キャッスル)から救い出さないと弟はジャレスのものになって、怪物
(ゴブリン)に変えられてしまうのです。本の中にしかなかったはずのラビンス(迷
宮)の中を旅する事になった主人公を、ジャレスの手下のゴブリン達が襲ってきます。
ラビンスの中は数多くの謎が隠されていて、それを解き明かさなければ先へ進む事
はできません。

敵だけではなく、頼もしい味方もいます。友達になってあげれば、一緒にラビンス
を旅する事ができます。

さあ、弟をジャレスから助け出す冒険の旅に出かけよう。

めいろう ぜんけい
《迷宮の全景》

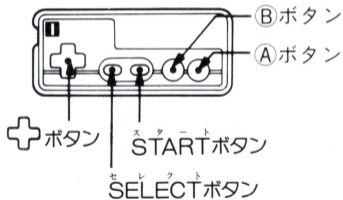


ラビリンスに挑戦しよう!

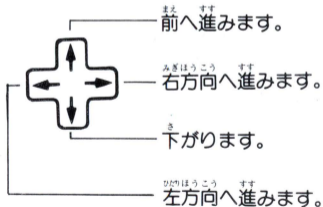
2.コントローラーの使用方法

※このゲームは1人用です。コントローラーIのみを使用します。

Iコントローラー

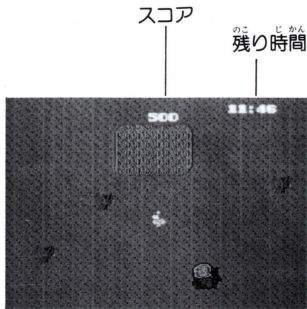


●十字ボタン



- **Aボタン**…武器(石)を投げる。
会話モードの時、続きを見る。
使うアイテムを決める。
- **Bボタン**…仲間の動きを止める。
会話モード、アイテムメニューをやめる。
- **STARTボタン**…このボタンでゲームがスタートします。
ゲーム中に押すと、アイテムメニューを出すことができます。
- **SELECTボタン**…ゲームの途中で、プレイを一時中断したい時にSELECTボタンを押すと、ゲームがストップします。次に再スタートしたい時にも押して下さい。ストップした状態から再びゲームが続けられます。

3. 遊び方



このゲームは、迷宮の中の13のステージを13時間の間にクリアする、アドベンチャー&アクションゲームです。画面は4方向にスクロールし、武器(石)はAボタン+ \oplus ボタンで、8方向に投げる事ができます。

それぞれのステージには、KEY(鍵)が隠されていて、それを手に入れることが、ラビリンズの謎を解く事につながります。

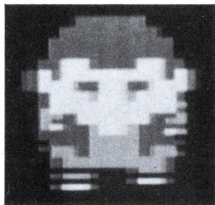
敵にダメージを与えると、得点になります。攻撃されると、残り時間が減り、ゼロになるとゲームオーバーです。

●友情のハートと仲間

ラビリンスの中で、ハートを手に入れる事ができます。これは友情のハートで、手に入ると「ダレニシヨウカシラ」の表示になり、友達になりたい仲間の所へ自分を動かして、ハートをあげる事ができます。ハートが3つ以上になると、自動的に画面に登

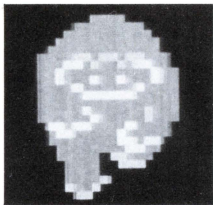


場しますが、一緒に連れて歩けるのは1人だけです。ラビリンスの場所によっては、仲間とはぐれてしまう事があります。オルゴールを使うと、「ダレヲヨボウカシラ」の表示になり、はぐれた仲間を呼び戻す事ができますし、3人ともハートを3つ以上持っていれば、オルゴールで、一緒に歩く仲間を選ぶ事ができます。3人の仲間は、それぞれ性格も動きも違います。Bボタンを押している間は、仲間の動きを止める事ができますから、仲間ができたなら、上手に使って下さい。



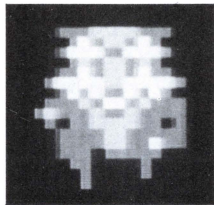
ホグル(HOGLLE)

おくびょう ちから よわ めいきゆう
憶病で力も弱いが、迷宮
なか の中にくわしく、案内人
あんないにん
として役に立つ。



ルド(LUDO)

かいりき も ぬし たい あ
怪力の持ち主で、体当た
てき りで、敵をけちらす心優
こころやさ
しい怪物。動きは遅い。

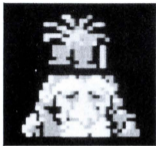


サー・ティティモス

(SIR DIDYMUS)

いぬ けうかん き
犬にまたがった勇敢な騎
し じつ いぬ
士。実は犬とリスのハー
うご ばや こうげきりょく
フ。動きはす早く攻撃力
つよ
も強い。

●^{きみ}君の味方になる^{ほか}その他のキャラクター



ワイズマン
(WISEMAN)

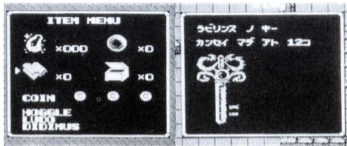
^{めいきゆう}迷宮をクリアする
^{ため}のヒントを^{おし}教えて
くれる重要な^{じゆうよう}存在^{そんざい}。



リーチェン
(LEECHEN)

^{めいきゆう}迷宮の中に^{なか}住むい
も虫。話せば^{はな}なに
か良い^よ事が^{こと}……。

●アイテムメニューで^{つか}使えるアイテム



ゲーム中に^{ちゆう}STARTボタンを押すと、^おアイテムメニューが^{ひょうじ}表示されます。⁺ボタンで^{つか}使いたいアイテムを^{えら}選び、^{つか}Aボタンで使います。もう1度^{スタート}STARTボタンを押すと、^{めいきゆう}迷宮の^{キー}KEYを^{あつ}どれだけ集めたか^みを見ることが^{こと}できます。

●アイテムメニューで使えるアイテム



ほうせき

ほかに他のアイテムと交換することができる。



ラビリンスの本

のこじかん残り時間を増やすことができる。8つまでもてる。



オルゴール

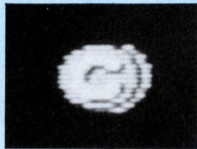
なまよ仲間を呼ぶことができる。8つまでもてる。



すいしょうだま

ワイズマンに会うことができる。8つまでもてる。

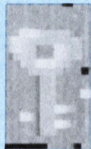
●迷宮をクリアするために大事なアイテム



コイン

こうげきりょく ぼうぎょりょく たか攻撃力や防御力を高めるアイテムと交換できる。その他にも大事な役目が……。

ほかにその他にもアイテムが隠されています。



キー

これを手に入れないと……。

● コインで手に入れる
ことのできるアイテム



ハート

3つあげると仲間を呼べる。ハートが増えると攻撃力も高くなる。



指輪

攻撃力が2倍になるものと4倍になるものと2種類ある。



杖

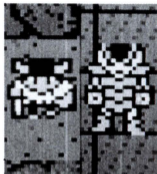
防御力が2倍になるものと4倍になるものと2種類ある。

● 主な敵キャラクター



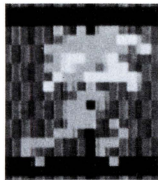
ジャレス
(JARETH)

ゴブリンの王。画面に現われると、魔法で残り時間を大きく減らそうとする。



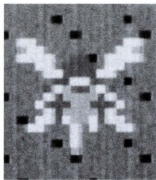
ゴブリン
(GOBLIN)

ジャレスの手下。形や攻撃方法の違うものが10種以上いる。



ファイアリーズ
(FIREYS)

狼おおかみの姿すがたをした炎ほのおの
精せい。炎ほのおを投なげて攻こう
撃げきしてくる。



フェアリー
(FAIRY)

妖精ようせい。体からだは小ちいさい
が、体たいあたり攻こう撃げき
をしてくる。ホグ
ルに弱よわい。



ジャンク・ウーマン
(JUNK WOMAN)

がらくたの山やまを背せ
負おっているお婆ばあさ
ん。がらくたを投な
げて攻こう撃げきしてくる。



スラッシング・
マシーン
(SLASHING
MACHINE)

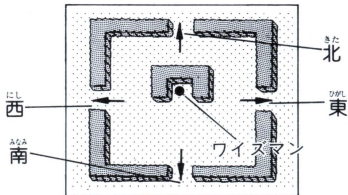
ゴブリンが操そう縦じゆうし
ている機き械かい。鉄てつの
爪つめで襲おそってくる。

この他ほかにもたくさん敵てきキャラクターが出てきます。

4. ラビリンスを攻略するためのヒント

●生き物の様に変化する「ラビリンス」

この広いラビリンス(迷宮)には、ジャレスの魔力の為に、先へ進もうとするものを邪魔する様々な仕掛けが隠されています。いたる所にある落とし穴、生き物の様に変化するマップ、右へ進んでいるつもりなのに、あれれ…。「目に見える事だけが正しいわけではない」というのがラビリンスを攻略する為のポイントです。



●ワズマンが教えてくれるのは……
ワズマンに会えた時は、必ず話を聞いてみよう。左の図はきっとその時に役に立つよ。

ファミリーコンピュータ・ファミコン は任天堂の商標です。

TM & ©1986 HENSON ASSOCIATES, INC. ALL RIGHTS RESERVED.
ORIGINAL PROGRAM AND CONCEPT

©1986 HENSON ASSOCIATES, INC. AND ACTIVISION, INC.
CODE FOR NINTENDO FAMILY COMPUTER

©1986 TOKUMA SHOTEN PUBLISHING CO., LTD.

製作元
発売元

／ (株)徳間書店 〒105 東京都港区新橋4-10-1
TEL. 03(433)6231

販売元

／ (株)徳間コミュニケーションズ 〒105 東京都港区新橋1-18-21
TEL. 03(591)9161