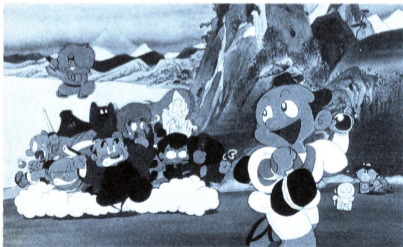


SERIES
5

かんしゃく玉なげカン太郎の

東海道五十三次

とう かい どう ぞ びゅう さん づき



取扱説明書

SUNSOFT

ファミリーコンピュータシリーズ

ファミリーコンピュータ
は任天堂の商標です。

このたびは、**SUNSOFT** のファミリーコンピュータ用ゲーム
カセット「東海道五十三次」をお買いあげいただきまして、まことに
ありがとうございます。「東海道五十三次」をいつそう楽しく遊んで
いただくために、ご使用前にこの「取扱い説明書」をよくお読みい
ただき、正しい使用方法でご愛用ください。

1. 使用上の注意

- ★精密機器ですので、極端な温度条件下での使用や保管等、また強いショックは避けて下さい。また、絶対に分解しないで下さい。
- ★カセットを交換する場合には、必ず電源を切ってから行って下さい。また、ゲーム中に本体前部のコネクタに異物を接触させるようなことは、絶対に行わないで下さい。
- ★端子部に直接手を触れたり、水にぬらすなど汚さないようにして下さい。
- ★シンナー、ベンジン、アルコール等の揮発油は、ケースが変質、変形する恐れがありますので、プラスチック部の清掃に用いないで下さい。

2.ゲームのあらすじ STORY

★花のお江戸の花火職人、カン太郎は京の都で修業して新しい花火の製造法を身につけました。そして、この花火を江戸のみんなに見せようと、東海道の旅を始めるのであります。ところが鉄砲を密造する「井ノ国屋・剛左衛門」という悪い商人がいて、新しい花火の製造法を鉄砲作りに利用しようと考えました。そこでカン太郎をやっつけてこの製造法の巻物を横取りしようとするのです。待ちうける敵は、ごろつき、



主人公
カン太郎

とりつかい、^{とうぞく}盗賊、^{おんな}とめ女、ゆうれい、ぼう
ず、^{こうぎえもん}剛左衛門、^{にんじゃ}忍者、^{あみがさろうにん}編笠浪人に仕事人。

★カン太郎はかんしゃく^{たま}玉を投^{てき}げて敵をやっ
つけます。刀、^{かたな}手形、^{こぼん}小判、^{おた}お札のアイテ
ムを持^もっていると、ある敵^{てき}に対して強^{つよ}くなるよ。
はたしてカン太郎は無事^{なご}に江戸につ
いて、隅田川^{すみだがわ}で花火^{はなび}を打^うちあげられるでし
ょうか。

^{しゅじんこう}主人公：カン太郎

江戸の神田で生まれ育^{そだ}った江戸っ子^こだい。
きつぷはよくて、まがったことがだいきら
い。浅草^{あさくさ}の祭^{まつ}りの夜^{よる}に、いいなずけのもも
こちゃんがまっています。



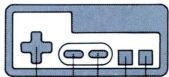
これがカン太郎^{たろう}の使^{つか}う
"かんしゃく^{たま}玉"だ！



カン太郎^{たろう}の
いいなずけ
"ももこちゃん"

3. 操作の方法 OPERATION

I コントローラー



+

+

+

+

Aボタン

Bボタン

STARTボタン

SELECTボタン

〈Aボタン〉

★カン太郎がジャンプします。押し続けるとより高く跳びます。

〈Bボタン〉

★カン太郎がかんしゃく玉を投げます。下にしゃがんで押し続けるとかんしゃく玉を地面にお



〈+ボタン〉 きます。

★カン太郎が、右へ移動します。

★カン太郎が、下へしゃがみます。

★カン太郎が、左へ移動します。

※II コントローラーも同様に使えます。

〈SELECTボタン〉

★タイトル画面が出ている時に、SELECTを押してひとりゲーム、ふたりゲームを選んで下さい。

〈STARTボタン〉

★タイトル画面が出ている時にSTARTボタンを押すと、デモ画面が始まり、続いてゲームが始まります。

★ゲーム中に、このボタンを押すとゲームが中断します。(ポーズ機能) もう一度押すと、中断する前の状態からゲームが続けられます。



4. 遊び方 HOW TO PLAY

- 🍌 カン太郎の目的は、お江戸の隅田川で、カン太郎花火を打ち上げること。許嫁のももこちゃんに再会することです。
- 🍌 東海道五十三次は京都から、江戸の日本橋の間に五十三の宿があるのですが、このゲームでは全部で21面の右スクロールでできています。街道には、いくつかのアイテムが隠されており、このアイテムを取っておかないと、特定の敵から道中妨害されることがありますので、アイテムは取っておくようにしましょう。
- 🍌 敵に触れたり、刀できりつけられたり、鉄砲の玉に当たったり、急力に当たると、カン太郎は、ひとり死んでしまいます。
- 🍌 アイテムは、ある敵に対して有効で、画面のどこかにかくしてありますのであちらこちら、かんしゃく玉を投げてみてください。

しかし、とうぞくの三太^{さんた}につかまると、もし刀^{かたな}のアイテムをもっていない場合は、残りのアイテムをとられてしまいます。

🍈 空中でかんしゃく玉^{くわうちゅうたま}を爆発^{はくはつ}させると、おにぎりのアイテムが落ちてきて、それにつまづくと無敵^{むてき}になり、敵をやっつけることができます。(人呼んで、地獄車^{じごくくるま}の術^{じゆつ}) ただし、川や海に落ちると死んでしまうよ。

🍈 カン太郎^{たろう}は3人でスタートし、最初は2万点^{まいふちせん}で1人増え、そのあとは4万点追加^{まいふちせん}されるごとに1人増えてゆきます。

🍈 川止めにあうと、川を渡ることができない。小判^{こばん}を2枚もっていると、川の途中に渡り石^{わたりいし}が表われ、越えてゆくことができるよ。

🍈 お札^{おた}を3枚以上あつめると、雲の上に乗れるゲタを出すことができるよ。



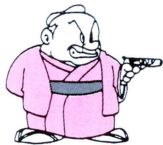
小判



お札

🍷 アイテムがどこに隠してあるか、又、裏ワザがあるかどうかはまったくの秘密です。それはあなた自身ゲームをやってゆく中で見つけてください。SUNSOFTでは、この件に関する電話での御質問には、いっさいお答えできませんので、あらかじめ御了承下さい。

カン太郎を殺そうとする敵たち



井ノ国屋剛左衛門

3000点(芋・芋・芋点)

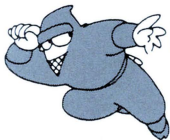
秘かに新しい花火の火薬を利用して、新式鉄砲を密造し、それを倒幕の大名に売りつけようとしている悪徳商人。

かんしゃく玉を2発当てなければ死なない！

ごろつき:ゴロ太郎

100点(百点)

井ノ国屋剛左衛門の手下。カン太郎をおいかけてくるがあまり強くない。かんしゃく玉をくらわせれば、地面にバタツと倒れるよ。



忍者:黒丸

100点(百点)

忍者といっても、かけだしの忍者で強くないぞ。かんしゃく玉でやっつけろ。

編笠浪人:御神一刀

1000点(千点)

剛左衛門に金でやとわれた剣の達人。これをやっつけるにはかんしゃく玉をしゃがんで、地面にセットするとうまくいくよ。



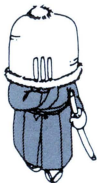
とめ女:お民ちゃん

1000点(千点)

「いつき」のときから登場のおなじみのキャラクター。カン太郎をみつけると、だきついてくる。小判4枚を持っていると、のがれられるよ。



小判





とりつかい: 鳥飼源司

300点(百百百点)

鷹をあやつるとりつかい。とりつかいをかんしゃく玉でやっつければ良い。鷹がとんできたなら、かわすしか方法がないよ。



ゆうれい: お石

1000点(千点)

あいきようがあるゆうれいだけど、背中に乗られると、カン太郎はしびれて動きがおそくなる。お札のアイテムさえとっておけば怖くないよ。



お札

しごと人: シゲ・しごと人: リョウ 300点・200点(百百百点・百百点)

剛左衛門から金でやとわれたしごと人だ。橋の下でまちぶせているやつと、屋根の上でまちぶせているやつと2人いる。屋根の上にいるしごと人は短刀を投げてくるからきをつけよう。



シゲ

リョウ



とうぞく:三太

1000点(千点)

身ぐるみはいでゆくとうぞくは、街道のダニだ。刀のアイテムを取っていれば安心だ。刀がなければ、小判や、その他のアイテムがゼロになってしまうよ。



刀



ぼうず:天海

2000点(千点)

天下無敵の急力パワーをもったぼうずだ。これをやっつけるには、ある方法しかない。



やくにん:中山主水

1000点(千点)

関所を通るには、通行手形のアイテムが必要だ。手形がない場合は小判6枚を役人に渡せば、通してくれるよ。



手形

「東海道五十三次」って、なあに？

★江戸時代に制定された五街道の一つで、江戸より京都に至る道路をさします。江戸日本橋から京都三条大橋を終点として、その間にある五十三次(宿場)を含んだ日本の重要な交通路でした。

★この五十三の宿場は、品川、川崎、神奈川、保土が谷、戸塚、藤沢、平塚、大磯、小田原、箱根、三島、沼津、原、吉原、蒲原、由比、興津、江尻、府中、鞆子、岡部、藤枝、島田、金谷、日坂、掛川、袋井、見附、浜松、舞坂、新居、白須賀、二川、吉田、御油、赤坂、藤川、岡崎、池鯉鮒、鳴海、宮、桑名、四日市、石薬師、庄野、亀山、関、坂下、土山、水口、石部、草津、大津です。

★これらの宿場では旅人の宿泊、馬や人夫の供給をおこなっていました。東海道を横断する川に橋がかけられていないため、船または

人足の助けをかりて渡りました。また関所が箱根と新居におかれ、ここを通るには通行手形が必要でした。街道の両側には松の木を植え、一里塚を置き、宿駅には普通の人泊まる旅館の他に、大名が宿泊する本陣や脇本陣が設けられました。

★あなたの得点を記入して下さい。

| 年月日 | スコア |
|-----|-----|
| | |
| | |
| | |
| | |
| | |

| 年月日 | スコア |
|-----|-----|
| | |
| | |
| | |
| | |
| | |

SUNSOFT

夢・創造・サンソフト

サン電子株式会社

〒483 愛知県江南市古知野町朝日250

TEL(0587)55-1120