

じだいがつげき  
コミカル時代活劇ゲーム!



# 雀団 鴉団 2

からくりランド™

# 2



とりあつかいせつめいしよ  
取扱説明書

# ごあいさつ

このたびは、アイレムのファミリーコンピュータ用ゲームカートリッジ「快傑ヤンチャ丸2」をお買い上げいただきまして、まことにありがとうございます。プレイされる前にこの取扱説明書をお読みいただきますと、よりいっそう楽しく遊ぶことができます。また取扱い方、使用上の注意などをよくお読みになり、正しい使用法で末永くご愛用ください。なお、この取扱説明書は大切に保管してください。

## 使用上の注意

- 使用後はACアダプタをコンセントから必ず抜いておいてください。
- テレビ画面からできるだけ離れてゲームをしてください。
- 長時間ゲームをする時は、健康のため、約2時間ごとに10分～15分の小休止をしてください。
- 精密機器ですので、極端な温度条件下での使用や保管および強いショックを避けてください。また絶対に分解しないでください。
- 端子部に手を触れたり、水にぬらすなど、汚さないようにしてください。故障の原因となります。
- シンナー、ベンジン、アルコール等の揮発油でふかないでください。

あいらびつ  
保来 ヤンチャ丸 2  
からくりランド



## もくじ

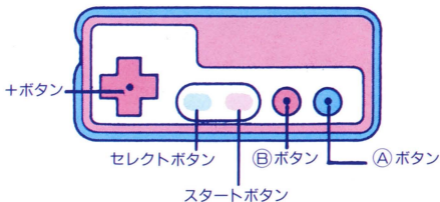
ストーリー	2
コントローラーの <small>つか</small> <small>かた</small> 使い方	3
<small>が</small> <small>めん</small> 画面のみかた	4
<small>にんじゆつ</small> 忍術	5
<small>あそ</small> <small>かた</small> 遊び方	6
<small>やくだ</small> <small>どうぐ</small> 役立ち道具(アイテム)	7
ステージ <small>しょうかい</small> 紹介	8
キャラクター <small>しょうかい</small> 紹介	10

## ストーリー

江戸の町に「まかふしぎ からくりランド」ができました。西洋のからくりで作った夢の世界だそうで作ったのは謎のからくり師、幻幽齋。町の人はいそいで訪れたといひます。しかし、いつのころからか一人で行くとき神隠しにあらうという噂が立ちはじめました。

ある日のこと、ヤンチャ丸がいつしようけんめい忍者の修行をしてると、くるみ姫が「からくりランド」に遊びに行こうと誘いにきました。あいにく、ヤンチャ丸は修行中でしたので、断ると、姫は怒ってひとりで「からくりランド」に遊びに行ってしまうました。そして、姫は戻らないのです……。

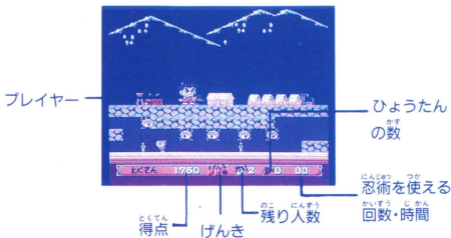
# つかかた コントローラーの使い方



※コントローラーの使用はIコントローラーのみです。

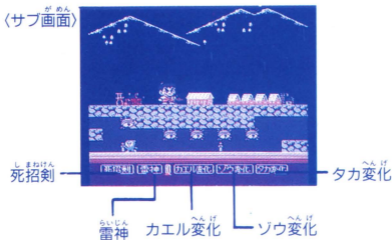
- +ボタン** の
- ← → — 移動、忍術のセレクト
  - ↓ — しゃがむ
- Aボタン** — ジャンプ
- Bボタン** — 攻撃
- スタートボタン** — スタート、ポーズ(一時停止)。  
サブ画面表示
- セレクトボタン** — コンティニューの選択。

# がめん 画面のみかた



ゲーム中にスタートボタンを押すとサブ画面になります。ひょうたんを持っていると、忍術を選べます。

※ボスステージでは、ポーズ（一時停止）がかかるだけで、忍術は選べません。



にんじゆつ  
忍術



ひょうたんを1つ持っていると

1回、剣術か変身の術が使えるよ。

けん じゆつ  
剣 術



し まね けん  
死 招 剣

離れた所にいる敵もやっつけられる。  
10発使える。



らい じん  
雷 神

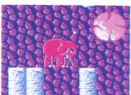
バリア。体当たりでやっつけよう！  
10秒間使える。

へんしん じゆつ  
変身の術



へんげ  
カエル変化

カエルに変身。ジャンプカアアップで高いところを飛びこえて進むのに便利。



へんげ  
ゾウ変化

ゾウに変身。無敵になって敵の攻撃を跳ね飛ばす。



へんげ  
タカ変化

タカに変身。空中を飛ぶことができる。  
Aボタンを押している間上昇を続ける。  
ボタンを離すと下降する。

## 1、2、3ステージ

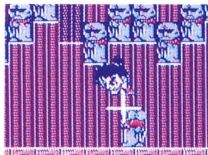
1、2、3ステージはどのステージからでも始められるよ。おかしくにの国、ミニチュアまち、森林鉄道しんりんてつどう、好きな順番じゆんばんでクリアーしよう！

### ほうこうこうげき 4方向攻撃

+ボタンの↑+Bボ  
タンで上攻撃うえこうげき



ジャンプ中ちゆうに、  
+ボタンの↓+  
Bボタンで下攻撃したこうげき



### ある しゃがみ歩き

+ボタンの↓+←→で、しゃがみ歩きあるができるよ。  
狭せまいところはこうやって進すすんでね。



やくだ どうぐ  
**役立ち道具**



すず こうげき  
 鈴を攻撃すると

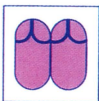
アイテムがでてくるよ!

こ ぼん判



とくてん  
 得点が  
 ふ  
 増える。

わ ら じ



スピード  
 アップ

ミ ニ ひめ  
 姫



げん き  
 元気が  
 1つ回  
 かく  
 復する。

こ ヤンチャ



1UP。ヤン  
 ちゃ丸の残り  
 まる のこ  
 にかんすう ひとり ふ  
 人数が1人増  
 える。

で ぐち  
 出 口



スタート  
 に戻れる。  
 1~3ス  
 テージに  
 で  
 のみ出てくる。

ひょうたん



1つ取ると  
 かいにんじゆつ  
 1回忍術が  
 つか  
 使えるよう  
 になる。

# しょうかい ステージ紹介



## ステージ STAGE 1 おかし<sup>かし</sup>の国<sup>くに</sup>

あまーい、あまいお菓子の国。かわ  
いい食べものたちばかりだけど油断  
大敵だ。

## ステージ STAGE 2 ミニチュア<sup>まち</sup>町

江戸の町が小さくなった / 全てが小  
さいミニチュアの世界。敵は小さい  
けど手ごわいゾ。



## ステージ STAGE 3 しんりんてつどう 森林鉄道



からくりランドを巡る列車。狭い車内  
にたくさんの敵が潜んでいる。

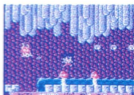
## ステージ STAGE 4 おばけの森<sup>もり</sup>

ここは昼も夜もない、ふかーい森の  
中。幽霊や妖怪が住むという。



ステージ  
**STAGE 5** ちかせかい  
**地下世界**

ちかせかい うちゅう  
地下世界は宇宙とつながっていた/  
へんしん つか こんなん の こ  
変身をうまく使って困難を乗り越  
えろ。



ステージ  
**STAGE 6** やま  
**ぜっぺき山**



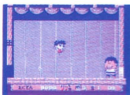
め くら やま つら  
目も眩むような山が連なるぜっぺき  
やま ほし ふ ほし わた  
山には星が降るといふ。星を渡って、  
きよだいかいちょう たいけつ  
巨大怪鳥「ぴよっち」と対決だ。

ステージ  
**STAGE 7** めいきゆう  
**迷宮**

しろ はい めいきゆう め  
城に入るにはこの迷宮を抜けなく  
っちゃあ / にんじや こむそう で  
るゾ。



ステージ  
**STAGE 8** げんゆうじょう  
**幻幽城**



かへ や  
ボスオンパレード。各部屋のボスたち  
たお とら ひめ はや たす  
を倒して、捕われのくるみ姫を早く助  
けてあげてね。

## キャラクター紹介

## ヤンチャ丸

やんちゃなヤン  
 丸は、お城  
 につかえる忍者  
 だ。修行をつん  
 で忍術も使える  
 ようになった。



## くるみ姫

かわいいお城の  
 お姫様。ちょっ  
 とおてんばで、  
 忍者のヤンチャ  
 丸とは大の仲良  
 しだ。

ステージ1のボス  
ベーカーリアン

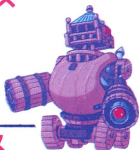
食べものたちに悪い魂を吹きこんで  
 いる。毒のパンを頭から吐き出して  
 いるパン製造機。



## ステージ2のボス

## みこしロボ鉄骨号

腕の先から火の玉を発射 / 火の  
 玉はヤンチャ丸を追ってくる。

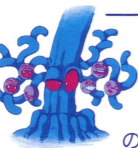


## ステージ3のボス

## かんしゃく和尚

かんしゃく玉を投げつけてくるゾ。





## ステージ4のボス

この木何の木、**気になる鬼**

森に呪いをかけた妖樹。枝からガイコツの実を落として攻撃してくる。

## ステージ5のボス

**加勢人**

ふわふわ飛びながら触手やビームリングで攻撃してくる。



## ステージ6のボス

**びよっち**

宇宙怪獣コッカドウドウルドウのひよこ。口から火の玉を吐く。

## ステージ7のボス

**牛若丸一郎太**

回転しながら手裏剣攻撃。レポートもする身の軽い奴だ。



## ステージ8

6つのそれぞれの  
部屋の主を  
やっつけろ!

**喜の部屋**

**おたふく次郎**

おたふく顔から吹きだす息にあたると押しもどされちゃうゾ。





## に へ や 貳の部屋

ふえるおかめちゃん

ダメージを受けるとだんだん顔がふくらんでくる。



## さん へ や 参の部屋

じぞう たぞう  
地像多像

動かない地像。のはずが突然ストンと落ちてくるから気をつけて。



## よん へ や 四の部屋

せつきょうぼう す  
説教坊主 II

床が消えたと思ったらたわけ攻撃だ。

## ご へ や 伍の部屋

ぞうりんげん  
メカ像輪玄

ごくあく ひ どう おおおやぶん ぞうりんげん  
極悪非道の大親分、像輪玄がよみがえった。



## ろく へ や 六の部屋

なぞ し げんゆうさい  
謎のクラクリ師 幻幽齋  
ぞうりんげん で し  
像輪玄の弟子。

「まかふしぎからくりランド」を作り何を企んでいるのか!?



## コンティニュー

このまま ヤンチャ丸はちからつきてしまうのか

がんばる ←  
はじめから

ヤンチャ丸がやられてしまっ  
た/でもセレクトボタンで  
「がんばる」をえらんでスター  
トボタンを押すとコンティニ  
ューできるよ。

# アイレム株式会社

〒550 大阪市西区阿波座2丁目2番18号  
西本町川淵住生ビル

## ●ゲームに関するお問い合わせは●

TEL (06)534-1060 アイレムファン・クラブまで

受付時間：月～金(午後1：00～5：00)

〈テレフォンサービス〉

札幌(011)685-9131

東京(03)3823-5130

名古屋(052)323-0270

大阪(06) 535-0651

福岡(092)475-9400

©1991 IREM CORP.

禁無断転載



FOR SALE and USE IN JAPAN ONLY  
本品の輸出、使用営業及び賃貸を禁じます。

ファミリーコンピュータ<sup>TM</sup>・ファミコン<sup>TM</sup>は任天堂の商標です。