



Insector X™

インセクターX

取扱説明書

キャッチ・ザ・ハニー
Taito

タイトー・ファミリー・コンピュータ・カセット

TFC-IS-5900

このたびは、タイトーゲームカセット「インセクターX」をお買い上げいただきまして、誠にありがとうございました。ご使用前に、この「取扱説明書」をよくお読みいただき正しい使用方法でご愛用ください。

使用上の注意

- カセットを交換する時は、必ず電源を切った状態で行ってください。
- 端子部にさわったり、水にぬらしたりすることは、絶対にしないでください。
- 強いショックを与えたり、分解したりしないでください。
- ファミリーコンピュータにプロジェクションテレビ（スクリーン投影方式のテレビ）を接続すると残像現象（画面ヤケ）が生ずるため、接続しないでください。
- 高温や湿気の多い場所で使用したり、保管することは避けましょう。
- 使用後は、ACアダプタをコンセントから必ず抜くようにしてください。
- テレビ画面からは、なるべく離れてゲームをするようにしましょう。
- 長時間ゲームをする時は、健康のために約2時間ごとに10～15分の小休止をとりましょう。



G O N T E N T S

ストーリー	4
ゲームの遊び方 ^{あそ かつ}	4
コントローラー各部の名称と操作の説明 ^{かくぶ めいしやう そうき せつめい}	5
タイトル画面 ^{がめん}	6
マイキャラクターの選択 ^{せんたく}	6
プレイヤーの特徴 ^{とくちゆう}	7
コントロール・モード	8
アイテム説明 ^{せつめい}	9
ネームレジストについて	10
パワー・アップ ランク	11
スペシャル・ウェポン(ショット系) ^{けい} ランク	12
スペシャル・ウェポン(ボム系) ^{けい} ランク	13
敵キャラクター紹介 ^{しょうかい}	14
ボスキャラクター紹介 ^{しょうかい}	17

ストーリー

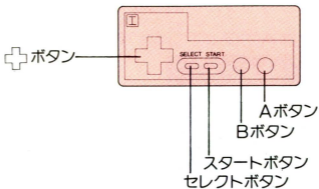
狂気きやうきの天才てんさい科学者かがくしゃ・ポッコマン博士はかせは、超小型ちようこがたの昆虫兵器こんちゆうへいき
「バグロイド」を完成かんせいさせ、全世界ぜんせかいに対し宣戦布告せんせんぷこくをした//
この事態じたいを重く見た世界各国おもみせかいの首脳陣しゆのうじんは、対昆虫兵器たいこんちゆうへいきの共
同開発どうかいを押し進め、ついに人間にんげんを昆虫サイズこんちゆうまで縮小しゆくしやうさせ
る技術ぎじゆつを開発かいはつした。この兵器へいきは「インセクティ・ウェポン」
と名づけられ、超一流ちやういちりゆうの天才少年てんさいしやうねんパイロットである「アニー」
と「ミュー」の2人りがスペシャル・ファイターとして選えら
ばれ、敵てきの支配しはいする「バグロイド・エリア」へと侵入しんにゆうする
ことになった。2人りはポッコマン博士はかせの野望やぼうを阻止そしするこ
とができるのだろうか!/?

ゲームの遊び方

- マイキャラクターのアニーおとこ（男の子）とミューおんな（女の子）
を操作そうさして、敵てきをやっつけよう!! ラストラウンドさいの最
後ごにいる謎なぞの敵てき「ポッコマン博士はかせ」を倒たおすとゲーム・ク
リアになります。
- プレイヤー機きのストックすべが全てなくなると、ゲーム・オ
ーバーになります。
- 5ラウンドつぎの次は「2週目しゆうめ」のゲームはじが始まります。どん
どん難むずかしくなるぞ!!

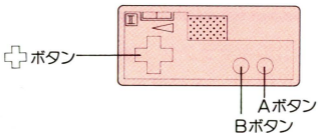
かくぶ めいしょう そうさ せつめい コントローラー各部の名称と操作の説明

I コントローラー



II コントローラー

●2-PLAYERの^{とき}に^{つか}います。



+キー：モード^{せんたく}選択やプレイヤーを^{いどう}移動させるときに^{つか}使います。

セレクトボタン：アイテム、キャラクター、^{がめんとう}画面等の^{せんたく}選択に^{しょう}使用します。

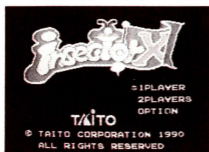
スタートボタン：1度押すとポーズが^{どお}かかり、もう一度押すと^{かいじょ}解除されます。

Aボタン：スペシャル・ウェポンの^{はつしゃ}発射ボタンです。

Bボタン：^{ほう}ビーム砲の^{はつしゃ}発射ボタンです。

タイトル画面^{が めん}

タイトル画面では、ゲーム・メニューが表示されます。+キーの上下でカーソルを合わせて選択してください。メニューの決定はAボタンで行ないます。



- 1PLAYER 1人で遊ぶ。
- 2PLAYER 2人で交互に遊ぶ。
- CONTROL コントロール・モードに入ります。

マイキャラクターの選択^{せんたく}

次に主人公のキャラクターを選択します。このゲームには主人公が2人いて、その好きな方で遊ぶことができます。

- 1プレイヤー側は[1]を、2プレイヤー側は[2]を好みのキャラクターの下に合わせAボタンかスタートボタンで決定します。(Bボタンでキャンセル)
- 両プレイヤーが同じキャラクターを選ぶこともできます。



- カーソル・キャラクター：設定中は点滅しています。

※ 「1PLAYER」のゲームメニューでは、[2]のカーソルは表示されません。

- 両プレイヤーの決定が終わると、カーソルの点滅が止まり、『PUSH START BUTTON』と表示されます。
- スタートボタンを押せば、それぞれ選んだキャラクターでゲームが始まります。



プレイヤーの特徴



アニー (男の子)

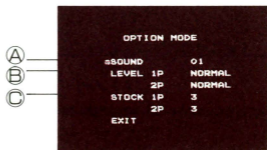


ミュウ (女の子)

- キャラクター選択でアニー (男の子) を選ぶと、スタンダード (標準) タイプのゲームが楽しめます。
- ミュウ (女の子) を選ぶと、ゲーム・ランクが易しくなります。ボタンを押したままでも連射ができて、3段階もパワーアップした状態から始められます。

コントロール・モード

- P.6のタイトル画面で「CONTROL」を選択すると、下の
ような画面になります。
- 十字ボタンの上下でドングリ・カーソルを動かし、十字ボ
タンの左右でそれぞれの選択をします。
- EXITにドングリ・カ
ーソルを合わせて(A)
ボタンかスタート・
ボタンを押すとタイ
トル画面に戻ります。



(A)▶ サウンド・テスト

ゲーム中のBGMやSE（効果音）を聞くことができます。

(B)▶ レベル設定

1プレイヤー-2プレイヤー別々の難易度設定ができます。

NORMAL

(ふつう)

HARD

(むずかしい)

HARDEST

(とてもむずかしい)






(C)▶ ストック・セレクト

1プレイヤーと2プレイヤー別々に自機のストック数が変わ
えられます。(自機ストックは1機から最高5機まで)




※レベル設定の時、「SPECIAL」を選ぶとパワーアップアイテムが一切出
ないモードで遊べます。(但しスピード・アップアイテムを除く)

アイテム説明 せつめい


- パワー・アップアイテムはスズメガーを倒すと出てきます。

名前と形 <small>なまえ かたち</small>	効果 (備考) <small>こうか びこう</small>
青色  スピードアップ	スピードが1段階上がります。 (初期状態を1段階目として、6段階まで上がります)
赤色  スピードダウン	スピードが2段階下がります。 (スピードが6段階目の時にだけ出現します)
青色  パワーアップ	ノーマルショットが1段階上がります。
青色  ダブルアップ	ノーマルショットが2段階上がります。
赤色  オート	マイキャラに連射がつきます。 (ミュウを選んだ場合は最初から連射がついてます)

- ボーナスアイテムはスズメガーを倒すと出てきます。

名前と形 <small>なまえ かたち</small>	効果 (備考) <small>こうか びこう</small>
赤色  どんぐり	3,000点のボーナスが加算されます。
青色  ワンアップ	自機が1機増えます。
赤色  エックス	1回に限り、死んでもパワーアップが残ります。

- ボーナスイテムはスズメガーを倒すと出てきます。

名前と形 <small>なまえ かたち</small>	効果 (備考) <small>こうか びこう</small>
	スペシャルウェポンが1段階上がります。 <small>だんかい あ</small>
	アニメーション (備考) <small>びこう</small>
	青→赤の順に色が交互に変化します。 <small>あお あか じゅん いろ こうご へんか</small> (赤の時に取ると空中系に、青の時に取ると) <small>あか と き と くうちゅうけい あお と き と</small> 地上系にパワーアップします。 <small>ちじょうけい</small>

ネームレジストについて

- 取った点数が高いと、ゲーム・オーバー時にネームレジスト画面でネームエントリーができます。

名前を入れる時は、

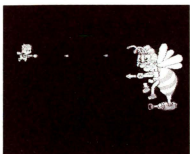
① 十字ボタンの上下左右で、アルファベットの文字を選択します。

② Aボタンで決定します。キャンセルはBボタンで行います。

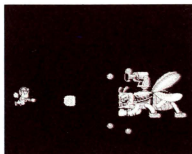
ハイ・スコアめざして、ガンバレ!!

パワー・アップ ランク

ランク①



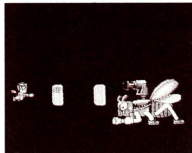
ランク⑤



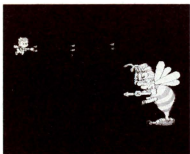
ランク②



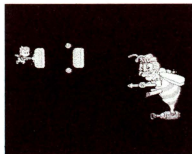
ランク⑥



ランク③



ランク⑦



ランク④

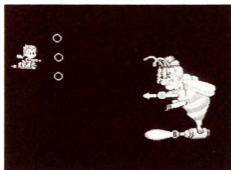


- ①…ノーマル・ショット
- ②…ツイン・ショット
- ③…パワー・ショット
- ④…パワー・ショット+ワイド・ショット
- ⑤…スモール・アミレーザ+ワイド・ショット
- ⑥…ビッグ・アミレーザ
- ⑦…ビッグ・アミレーザ+ワイド・ショット

スペシャル・ウェポン(ショット系)ランク

レベル①ショット

「カトリ光線」
こうせん



十字ボタンを入れた逆方向
に3WAYのリングレーザー
を出します。

レベル②ショット

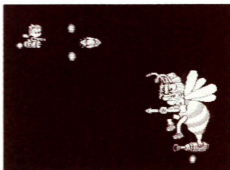
「プロペラ・ミサイル」



らせん状に回転しながら飛
ぶミサイルです。カトリ
光線の2倍。

レベル③ショット

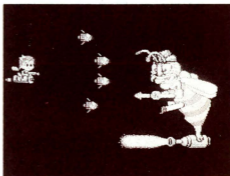
「ばらまきミサイル」



ファイヤー・ミサイルが上
下に火の玉をばらまきます。
広い範囲の攻撃に便利。

レベル④ショット

「フォーメーション・シャーク」



ショット系では最強//シ
ャーク・ミサイルが前方4
方向へ広がります。

スペシャル・ウェポン(ボム系)ランク

レベル①ボム

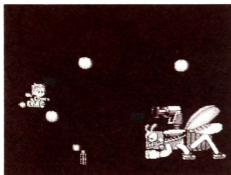
「パラシュート・ボム」



パラシュートのようにゆっくり落下するボム。攻撃力も結構あります。

レベル②ボム

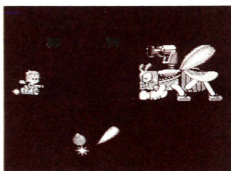
「スプレー・ボム」



地面に着地したスプレーガンからスプレー・レーザーが4方へととび散ります。

レベル③ボム

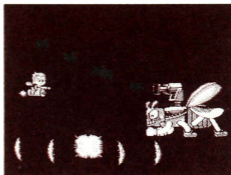
「バウンド・ファイヤ」



地面に落ちた弾が、反射してファイヤー・ボールになります。

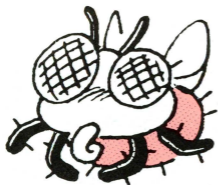
レベル④ボム

「ムーン・クリスタル」

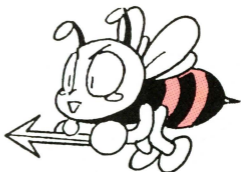


月光ボムが地面に当たると、中に入っていた月光が左右に広がります。最強のボム。

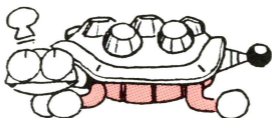
てき しょうかい
敵キャラクター紹介



ハ工佐工門



ハッチ



おしん



あしなが
足長おじさん



ミセス・セミ



スズメガー

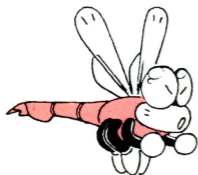
- アイテム (パワーアップ・スピード・ポーションスドンダ) を出す。アイテムキャラ。



ウオツ



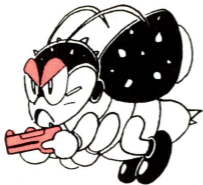
ブンブン・ボーイ



めがねトンボ



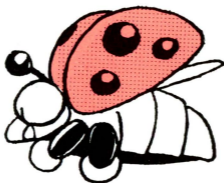
おどるキノ子



チョッキンナー



タンポポ・バクダン



サンバてつろう



ぴよん吉きち



たまげた君くん

まだまだおもしろ面白いキャラクターがいっぱいとうじょう登場するヨ!!

ボスキャラクター紹介 しょうかい



ラウンド1のボス

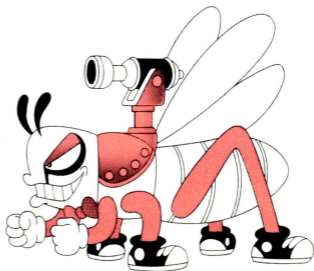
「キャロイン」

ミニ・スズメバチを3方向 ほうこう
へ撃ってくる!!尻のスプ
レーから火 ひを出してプレ
イヤーを お追いつめます。

ラウンド2のボス

「ジョン」

子バツタを撃ってく
る。タイミングを計 はか
りながら突っ込んで
くることもあるぞ!!
気 きをつけろ!!





ラウンド3のボス

「セーラ」

はねからりん粉を飛ばし、マシンガンからは小モスラを撃ってきます。

ラウンド4のボス

「フランケン」

こ子グモと共^{とも}に現^{あらわ}れる。

くち口からは4WAY火^ひの玉^{たま}を出^だすぞ!!



ご使用の際には、取り扱い方、使用上の注意など、この「取り扱い説明書」をよくお読みいただき、正しい使用方法でご愛用ください。尚、この「取り扱い説明書」は、大切に保管して下さるようお願いいたします。

●ご注意とお願ひ●

品質には万全を期しておりますが、万一お気付きの点、不都合等がございましたら、その内容を明記の上、下記サービスセンターへお送りください。尚、お送りいただく際は、住所、氏名、年令、電話番号、購入年月日を必ずご記入くださるようお願い申し上げます。
チェックの上、修理交換等をしてお返しいたします。

相模紙器株式会社内

タイトーゲームソフト修理係

神奈川県川崎市宮前区野川4047

タイトーゲームソフトに対するファンレター、応援、おたよりは……
〒102 東京都千代田区平河町2-5-3

株式会社タイトーCP事業部

※住所・氏名・電話番号も忘れずにお願ひします。

◆耳よりな情報がいっぱい／

タイトー情報局 ☎03-239-4000

☎0878-33-6340 (高松支局)

電話番号はよく確かめてからダイヤルしてください。

尚、ゲームの内容に関するお問い合わせは情報局以外では一切お答えできませんので御了承ください。

G7000003A



株式会社タイトー

本社：〒102 東京都千代田区平河町2-5-3

ファミリー・コンピュータ・ファミコンは任天堂の商標です。©TAITO CORP. 1990