

Konami.

グーニーズ

© Konami 1986



遊び方

ファミリーコンピュータ

FC 309

このたびはコナミの“グーニーズ”をお^か買^あい上げいただきまして、^{まこと}誠にありがとうございます。プレイされる^{まえ}前に、この^{せつめいしょ}説明書をお^よ読みいただきますと、^{いつそうたの}一層^{あそ}楽しく^{ただ}遊^{ほうほう}べます。正^{あいようくだ}しい方法で^ご愛用下さい。

^{もくじ}
(目次)

1. ^{あそ}遊^{かた}び方……………P2
2. コントローラーの^{しょうほう}使用法……………P3
3. ^{がめんせつめい}画面説明……………P4
4. ^{いわろう}岩^あ牢^{かた}の開^{かた}け方……………P5~6
5. ^{かく}隠^{かく}れキャラクター……………P7
6. ^{たからもの}宝^{もの}物リスト……………P8~9
7. ^{とうじょう}登^{じょう}場キャラクター……………P10~11
8. ^{ひっさつ}必^{さつ}殺^{てく}テクニク……………P12

ストーリー

アメリカのグーンダックスと言う静かな港町。ここに自分たちのことを“グーニーズ”と呼ぶ遊び仲間がいた。ある日、偶然にグーニーズは伝説の海賊「片目のウィリー」が印した宝の地図を見つけた。

さっそく、宝捜しへと出かけたグーニーズだが海賊の亡霊や悪党「フラテッリー・ギャング」一味に捕えられ岩牢に閉じこめられてしまった。

そこで君は捕えられたグーニーズを助けるため、危険な冒険に出発する。

あそびかた 遊び方

このゲームはいくつかのステージで構成されています。プレイヤーは1つのステージを決められた時間内に子供を捜し出し、3つのカギを集めて、脱出しなければなりません。

プレイヤーの行く手には、様々なブービートラップ（罠）が仕掛けられ、ガイコツやギャングたちも待ち構えています。

最後のステージに進むには5人の子供たちがそろっていないと進むことはできません。君は最後のステージに捕えられている女の子を助け出すことができるか?!



コントローラーの使用法

● ゲームスタート

このゲームは1人用です。スタートボタンを押すとゲームが始まります。

● プレイヤーの操作方法

①ボタン…ジャンプします。

②ボタン…キックしたり、パチンコ玉が撃てます。

⊕ + ③…爆弾を持っている時のみ、爆弾をセットします。

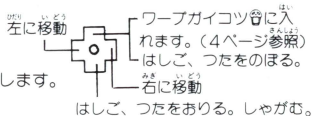
● ポーズ機能

ゲーム途中でSTARTボタンを押すと、ポーズ音が鳴りゲームがストップします。ゲームを再開する時は、もう一度STARTボタンを押して下さい。

リセットボタンを押しても最高得点(HI)は消えません。

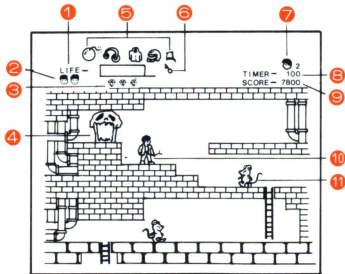


- コントローラーⅡでも使用できますが、コントローラーⅠ、Ⅱを同時には使用しないで下さい。



1) 画面説明

- ① 体力(LIFE)メーター
- ② 助けたグーニーズの人数
- ③ 獲得したダイヤモンドの数
- ④ ワープガイコツ
- ⑤ 獲得した宝物の表示
- ⑥ 獲得した鍵の数
- ⑦ プレイヤー残り数
- ⑧ タイム (時間)
- ⑨ スコア (得点)
- ⑩ プレイヤー
- ⑪ 敵



① 体力(LIFE)

プレイヤーのバイタリティーを示すもので、ゲームスタート時は100%から始まります。体力メーターは敵に触れたり、銃弾などに当たったりすると減少して行きます。メーターが0になるとプレイヤーアウトです。

④ ワープガイコツ

1ステージに2~5カ所あって、ステージ内の特定の場所にワープします。

2) 岩牢の開け方

特定の敵をや
つつけると爆
弾が数秒間出
現！ すかさ
ず取ろう。(通
常1個しか持
てない)



岩牢の前にセ
ット



やったー!!
岩扉が開いた
ぞ。さて、中
には…?

爆発



注) 爆弾をセットしてから爆発するまでに岩牢を画面外に出してしまうと扉が開けられないことがあります。

いわりょう かく
●岩牢に隠されているもの



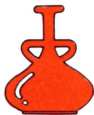
かぎ
鍵

3つの鍵を集めて鍵穴^{かぎあな}を捜そう。鍵穴^{かぎあな}の前で自動的に扉が開きます。
この時、残り時間^{のこじかん}×10点のボーナス点^{てん}が加算^{かさん}されます。



いわりょう と こどもたち
岩牢に閉じ込められている子供達。

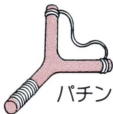
グーニース



まほう
魔法のつぼ

あか つぼ
赤い壺…プレイヤーの体力^{たいりよく}が増加^{ぞうか}します。(25% 回復^{パーセント かいふく})

しろ つぼ
白い壺…プレイヤーの残り数^{のこすう}がひとり、ふえます。



パチンコ

プレイヤーの進行方向^{しんこうほうこう}に、パチンコ玉^{だま}を撃つことができ、50発^{ばつう}撃つと消滅^{しょうめつ}します。

3) 隠れキャラクター

- 特定の場所でプレイヤーにアクション（キック、しゃがむ etc...）をさせると下記の宝物が出現します。

○ ダイヤモンド…… 8個集めると体力(LIFE)が100%になります。

○ 袋…… プレイヤーに有利な道具が入っています。

○ 隠れキャラクター…… ● 高得点のアイテムが数秒間出現。

（時間内に取ると……5000点

取れなくても……1000点

● ボーナス・プレイヤー

得点が50,000点になるとプレイヤー数が

ひとり増えます。50,000点以後は100,000点ごとにひとり増えます。

● プレイヤー数を増やそう！

プレイヤーの残り数がある数になると、表示があるキャラクターに変わる。



500点

ダイヤモンド



200点

袋



？点

隠れキャラ

4) 宝物リスト

- たからもの
● 袋の中に入っている、宝物の紹介



みみせん
耳栓

おんち おんぶ あた
音痴なギャングの音符に当
つても体力が消耗しなくな
ります。



たいねつふく
耐熱服

ほのお あた たいりよく しょうもう
炎に当たっても体力が消耗し
なくなります。



ぼうすいふく
防水服 (カッパ)

たき みず あた たいりよく しょう
滝の水に当たっても体力が消
耗しなくなります。蒸気や、
すいてき あた どうよう
水滴に当たっても、同様です。



よろい
鎧

じん な ほね
ガイコツ人の投げってくる骨
や、スガイコツ、ギャング
の撃ってくる弾、コーモリ
に当たっても、体力が消耗し
なくなります。



ヘルメット

落下して来る岩つららに当たっても体力が消費しなくなります。



ハイパーシューズ

プレイヤーのジャンプ能力がアップします。



リュックサック

爆弾を2個まで拾うことができます。

● その他の宝物



十字架

白いネズミを、やっつけると出現します。プレイヤーは、これを拾うと、無敵になります。時間は体力により異なります。

とうじょう

登場キャラクター



プレイヤー

とら 捕われたグーニースを助け
たす する勇敢で心優しい少年。
ゆうかん こころやさ しょうねん



おんな
女の子

さいご 最後のステージで助けを待
たす ま っています。



グーニース

フラテツリー・ギャングに
とら 捕えられ、岩牢のなか
いわりょう なか と 閉じ
こめ られて います。



た てん
チュー太 100点

プレイヤーの邪魔をするネ
ズミ。



た てん
ゴン太 100点

普段は、チュー太に化けて、
飛びはねるキツネ。



た てん
カパ 100点

突然、地面からわいてきて、
プレイヤー目がけて飛んで
くるズガイコツ。



フラテツリー・
ギャング 100点



キイーイ 200点



ガラガラ 200点

プレイヤーをしつこく追っ
てくる。オンチな声で歌っ
てプレイヤーにダメージを
与える者や、銃を撃つて来
る者がいます。

天井にへばりついていて、
プレイヤーの血を吸いに、
向って来るコウモリ。

地面から出現するガイコツ。
中には、骨を投げたり、頭
を飛ばすガイコツがいます。



オクトパック 100点



マーボウ 100点



ゾンビ 500点

水のある所をうろうろして
いるタコ。

突然、水の中から、とびは
ねて来る魚。

かつての大海賊「片目のウ
ィリー」の亡霊。突然、空
中に出現し、プレイヤーに
おそいかかって来る。キッ
クではやっつけることがで
きません。

ひっさつ

必殺テクニック

1. 爆弾を上から落せ！

フロアの端から下のフロアめがけて爆弾を落そう。下のフロアの敵をやっつけられるぞ!!

2. ジャンプキック、ジャンプショットを使え！

④ボタンと⑧ボタンを同時に押しジャンプキックができる。又、パチンコを持っている時は、ジャンプしながら玉を撃つ事が出来る。

3. 魔法のつぼは、体力がある場合はあとでとるとよい。

4. 敵は出現と同時にやっつけよう！

敵は、出現時には攻撃できません。出現するのを待ちぶせて、やっつけよう。

- 他にも、いろいろなテクニックを試してみよう！

使用上の注意

- 精密機器です。強いショック、極端な温度条件下での使用や保管は避けて下さい。また、分解は絶対にしないで下さい。
- 故障の原因となりますから、端子部に触れたり、水にぬらしたりしないで下さい。
- カセット交換の際、必ず電源をお切り下さい。
- エキスパンダコネクタ内(端子部)へ指や金属片を入れないで下さい。故障の原因となります。

Konami[®]
SOFTWARE

コナミ株式会社

〒102 東京都千代田区九段南2丁目3-14 TEL03(262)9111(代)

〒564 大阪府吹田市豊津町17-33 TEL06(380)1331(代)