

任天堂 ファミリー コンピュータ™

けきとつ
激突 四駆バトル™

取扱説明書





ごあいさつ

この度は、アイレムのファミリーコンピュータ用ゲームカートリッジ「激突四駆バトル」を、お買い上げいただきまして、誠にありがとうございます。プレイされる前にこの説明書をお読みいただきますと、より楽しく遊ぶことができます。正しい方法でご愛用ください。



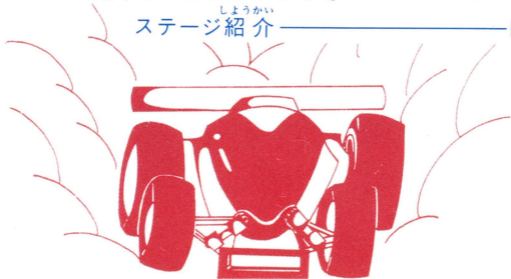
使用上の注意

- カートリッジを交換するときは必ず電源をきってください。
- 精密機器ですので、極端な温度条件下の使用や保管、強いショック等は避けてください。
- 端子部に直接接触したり、水にぬらしたりしないでください。
- シンナー、ベンジン、アルコール等の揮発油でふかないでください。

げきとつ
激突四駆バトル™

もくじ

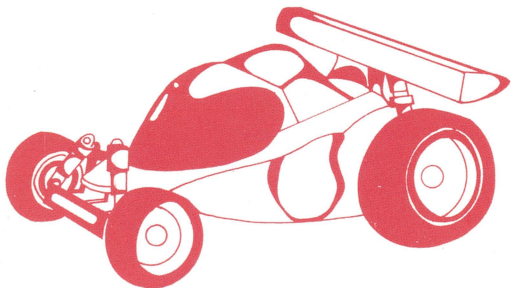
- あそび方 かた _____ 3
- 操作方法 そう き ほうほう _____ 4
- マイカーを選べるぞ えら _____ 5
- 画面表示 が めんひょうじ _____ 6
- 君をたすけるアイテムたち きみ _____ 7
- フラッグを奪い取れ!! うば と _____ 8
- 選ぶ車種によって性能が違ふぞ えら しゃしゆ せいのお ちが _____ 9
- 障害物に気を付けろ! しょうがいぶつ き _____ 11
- 簡単モードがついてるぞ かんたん _____ 12
- ステージ紹介 しょうかい _____ 13



あそび方^{かた}

しょうめんげきとつ
正面激突クラッシュだ!!

君^{きみ}の目的^{もくてき}は敵^{てき}カーをすべて破壊^{はかい}することにある。
敵^{てき}カーを破壊^{はかい}するには正^{しょうめん}面^{めん}から激^{げき}突^{とつ}すればいいぞ。でも横^{よこ}や後^{うし}ろから敵^{てき}にぶつ^{ぶつ}かるとマイカー^{じき}（自機）のエネルギーが減^へってしまうのだ。エネルギーがゼロになってしま^まうとゲームオーバ^{えら}ーだ。マイカーの種^{しゆるい}類^{るい}もた^たくさんのなかから選^{えら}べるし、さまざまなアイテムも君^{きみ}を助^{たす}けてくれるぞ!!
さあ超^{ちよう}壮^{そう}快^{かい}カーチェイスのはじまりだ!



そうさほうほう 操作方法

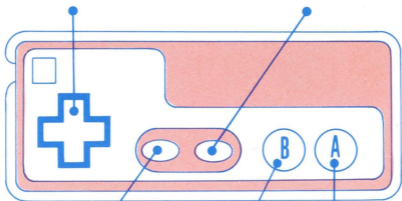
○コントローラ(I)のみを使用します。

+ ボタン…ハンドル操作

マイカーの進行方向を
コントロールする。

スタートボタン

ゲームスタートおよび
ゲーム中にゲームを
一時中断する時に使用。



セレクトボタン

コンティニューの時
に使用

A ボタン…アクセル

押しつづけるとスピード
が速くなる。

B ボタン…ブレーキ

おすとマイカーのスピードが落ち、
押しつづけるとその場で静止する。

マイカーえらを選えらべるぞ



タイトル画面でスタートボタンを押すとマイカーせんたく選択の画面がめんがあらわれる。

✦ ボタンでマイカーの種類しゆるいを選び、**A** ボタンで車体しやたいの色いろを選えらぶんだ。1ステージでは2種類しゆるいの車くるまから選えらべるぞ。

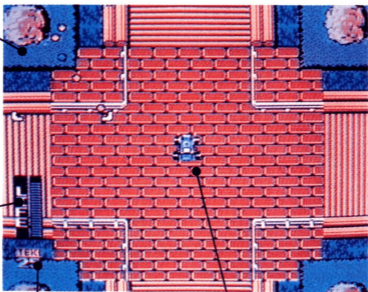
ステージクリアごとにマイカーは2種類しゆるいづつ増ふえていくから、よかんがく考かんがえて決きめよう。車体しやのカラーリングいろ(色)は10色しよくあるよ。

「これでよし、決きまり！」となればスタートボタンおを押おしていよいよゲームスタートだ!!

がめんひょうじ 画面表示

☆レーダー

これを見ると、マイカーの位置や敵、フラッグの位置が一目でわかる。



☆敵の残り台数

敵カーの数だ。全部やっつけてゼロにするとステージクリアだ！

☆マイカー

☆ライフゲージ

マイカーのエネルギー残量ざんりょう しめを示している。
エネルギーがなくなるとゲームオーバーだ！

きみ

君をたすけるアイテムたち

フィールドのあちこちにあるアイテムをうまく使^{つか}って
クリアをめざせ!!

☆チューンナップアイテム



ターボ

かそくせいのう
加速性能、スピードがアップする。ぜひ、とっておきたいアイテムだ。



サスペンション

ろめんからのショックを吸^{きゆうしゆう}収^{しぼ}する。しば生^{うえ}の上でもすいすい走れるようになるぞ。

☆パワーアップアイテム



エネルギー

これをとると、減ってしまったエネルギーが満^{まん}タンになるぞ。



ミラクルスター

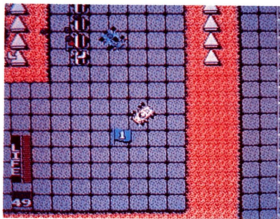
いつていじかん、むてき
一定時間、無敵になれるアイテムだ。とるタイミングがクリアのカギだ!!

アドバイス：その1

★アイテムのある場所^{ばしよ}はきまってるから、しっかり覚^{おぼ}えておこう!!

うばと フラッグを奪い取れ!!

てき敵カーをどんどんクラッシュしている、フィールドのどこかにフラッグ(旗)や王冠があらわれるぞ。これらを取ることがクリアへの近道だ!



フラッグ



と取ると、フラッグに書いてある数だけ敵カーが減る。

おうかん 王冠



てき敵カーを5台減らしてくれる強カアイテム。

アドバイス：その2

★フラッグは1から4へ、そして王冠へと変化しているから、うまくタイミングを見はからって取ろう。

★フラッグも王冠も、敵に取られるとなくなっちゃうから気をつけて!

えら しやしゆ

選ぶ車種によって性能が違うぞ

せいのお ちが

せいのお しゆるい 性能の種類

かそく
加速(アクセル)

げんそく
減速(ブレーキ)

スピード

さうび
サスペンション装備

きょうど
ボディーの強度

さゆう
サイド(左右)

うしろ
リア(後)

ひだり せいのお しやしゆ
左のような性能が車種に
よって大きくちがってく
る。ステージクリアごと
におお
にえら くるま ふ
に選べる車が増えてくる
から、いろいろためして
かくしや せいのお
各車の性能をしっかりとつ
かんでプレイしよう。

アドバイス：その3

ボーナスステージではスピードと加速かそくのいい車くるま、
芝生の多いステージではサスペンションを標しほ おほ ひょう

じゆんさうび くるま
準装備している車などがおすすめ!?

くるま しょうかい いくつか車を紹介しよう

バトルブーメラン

BATTLE BOOMERANG

まずはゲームになれるための車だ。
初心者向けに性能は抑えてある。

バトルフォックス

BATTLE FOX

加速がいい車だ。ボディの強度は
弱い、ボーナスステージにはい
いかも。

バトルスーパーセイバー

BATTLE SUPER SABRE

サスペンション装備がうれしい車
だ。ただスピードがちょっとおそ
いのが難点だね。

バトルエンペラー

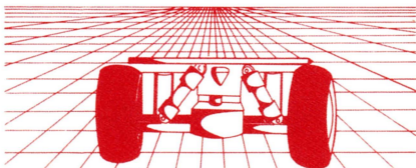
BATTLE EMPEROR

スピードに多少問題があるが、ボ
ディの強度はかなりのもの。つか
いこなせば安全な車だ。

バトルダンシングドール

BATTLE DANCING DALL

これもサスペンション装備だ。ボディ
も丈夫だし、ブレーキの性能がととも
いいぞ。なかなか使える車だ。



◆マイカーの種類はまだまだたくさんあるぞ。

障害物に気を付けろ！



- ▶ 芝生：路面のショックが伝わって走りにくい。サスペンションを装備していれば問題ないぞ。



- ▶ 岩：敵がぶつかるとこわれるものと、こわれないものがある。



- ▶ オイル：上を走るとすべってしまい、しばらくコントロールがきかなくなるぞ。



- ▶ コンクリートのはしら：これも、こわれるものとこわれないものがあるぞ。オイルですべって後からぶつかったりすると非常に危険だ。



- ▶ ガードレール：絶対にこわれない。長くつながっているので敵にはねとばされてぶつかってしまうことが多い。

アドバイス：その4

★ フロント(前)なら岩などの障害物にぶつかっても平気だ。

★ 障害物は避けるだけでなく利用することも可能だぞ。使い方を考えてみよう！

かんたん

簡単モードがついてるぞ

「わーっ！こんなむずかしいゲームなんてできないよ！！」なんて言ってる君。そんな君のために用意されているのがこの簡単モードだ。やり方も簡単。

スタート画面中にコントローラのAボタンとBボタンの両方を押しながらスタートボタンを押しただけだ。

まずはこの簡単モードで練習してからノーマルモードに挑戦するっていうのもひとつのあそび方だぞ。

コンティニューについて

ゲームオーバーになってスタート画面があらわれたらセレクトボタンでコンティニュー（CONTINUE）を選んでスタートだ。何度でもつづきからプレイできるぞ。



しょうかい ステージ紹介

▶▶▶ステージ・1

しょうがいぶつ すく、フィールドも広いステージだ。アイテムなんかもばっちりあるから、ここで使い方や基本テクニックをしっかりおぼえよう。

▶▶▶ステージ・2

フィールドは小さめだ。破壊可能な岩にかこまれたアイテムがあるぞ。このへんはまだまだ楽勝のはずだ。

▶▶▶ステージ・5

アイテムの少ないステージだ。敵力もだんだん少なくなってきたぞ。フラッグを敵にとられるな!!

▶▶▶ステージ・6

とにかくここはアイテムが取りにくいぞ。障害物がいくつもかたまってる配置されているのだ。

ボーナスステージ

ステージ3・5・7の前半はボーナスステージになっているぞ。次々にレーダーにあらわれるフラッグを時間内にいくつとれるかを競うステージだ。ハイスコアをねらうカギだぞ!

▶▶▶ ステージ・3

芝生やオイルなど、やっか
いな障害物がふえてくる
ぞ。このあたりからエネル
ギーの取り方をマスターし
ていこう!!

▶▶▶ ステージ・7

オイルがたくさんあってす
べるすべる。敵車の追跡
も一段とはげしくなっ
てくるぞ。ミラクルスターの使
い方で勝負が決まるかも。

▶▶▶ ステージ・4

敵車のスピードが速い速
い。オイルのすぐそばにア
イテムがあったりして、と
ても危険だ。テクが必要に
なってきた。

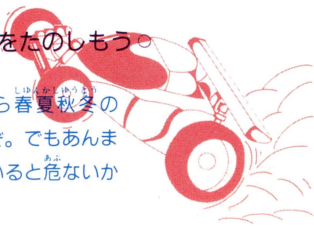
▶▶▶ ステージ・8

(最終ステージ)

これまでみがいてきたテク
がこのステージで試される。
非常にむずかしいステージ
だが、いろいろな方法で挑
戦してみよう!!

☆ステージの四季をたのしもう。

ステージごとに1から春夏秋冬の
順で季節が変化するぞ。でもあんま
り景色ばかり見ていると危ないか
も!?



アイレム株式会社

〒550 大阪市西区西本町1-11-9岡本興産ビル

TEL.(06)535-4888

〈テレホンサービス〉

札幌(011)685-9131 東京(03)823-5130

名古屋(052)323-0270 大阪(06)535-0651

福岡(092)475-9400

©1989 IREM CORP.

ファミリーコンピュータファミコンは任天堂の商標です。

※ゲームに関するお問い合わせは(06)534-1060アイレム・パーティー係までお願いします。禁無断転載。

FOR SALE and USE IN JAPAN ONLY

本品の輸出、使用営業及び賃貸を禁じます。