

TCC-VG



A week of **Garfield**

任天堂 ファミリー コンピュータ



ガーフィールドの一週間
取扱説明書

**TOWA
CHIKI**

GARFIELD Characters: ©1978 United Feature Syndicate, Inc.

このたびは、トワーチキ「ファミリーコンピュータ用カセット“ガーフィールドの^{しゅうかん}一週間”」をお
か^あ買い上げいただきまして、^{まこと}誠にありがとうございました。プレイされる^{まえ}前にこの「取扱説明
書^{しよ}」をよくおよみになってご愛用^{あいよう}ください。この取扱説明書^{とりあつかいせつめいしよ}は大切に保管^{たいせつ ほ かん}してください。



GARFIELD: © 1978 United Feature Syndicate, Inc.

ガーフィールドは^{ねん まえ}10年前アメリカで^{はっぴゅう}発表されてから、
ユニークな^{せいかく}性格と^{げん だいてき}現代的・^{と かいてき}都会的な^{だいにん き}セリフで大人気。
^{にっ ぽん}日本でもぬいぐるみなどで、^{いち ど}一度は目に^めしたことがある
んじゃないかな？

目次

プロローグ……………1	コントローラーの ^{しやうほう} 使用法……………4・5
^{あそ} 遊び方……………2	ステージについて……………6・7
^{が めん} 画面について……………3	^{おも} 主な ^{とうじょう} 登場キャラとアイテム……………8~11
	^{こうりやく} 攻略ポイント……………12

ニューヨークの^{したまち}下町でのできごと。月曜日が^{げつようび}大嫌いな^{だいきら}太^{ふと}
 っちょ^{ねこ}猫^{ねこ}ガーフィールド。相棒^{あいぼう}の^{いぬ}犬^{いぬ}オーディーがどこか
 へ^で出かけたきりもどってきません。家の中、^{いえ}事務所、^{なか}公^じ園、^{むしよ}街、^{こう}倉庫^{くらう}いろいろ^{さが}捜^{さが}しましたが^{ねこぐん}いません。ドラ猫軍
 団・鉄^{てつ}の^{つめいちみ}爪^{つめいちみ}一味に
 のです。各^{かく}場面、^{ばめん}各場面、
 敵^{てき}キャラがいっ
 ぱい^{きみ}！君^{きみ}の^{てつ}ガーフ
 ィールドは^{わる}悪い^{てき}敵^{てき}
 爪^{つめいちみ}一味に^{せま}迫り、オ
 とができるかな？

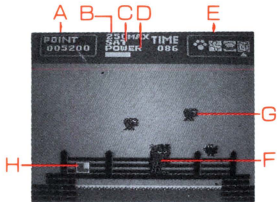


さらわれたらしい
 ゆくてをじゃます
 ぱい！君のガーフ
 をやっつけて鉄の
 ーディーを助けるこ

ステージは月曜日げつようびから日曜日にちようびまでの7日間かかん！でも土曜日どようびと日曜日にちようびは、午前ごぜんと午後ごごにわかれているので全部ぜんぶで9ステージあるんだ。各ステージごとかくに制限時間せいげんじかんがあって、時間内じかんないにステージクリアしないとゲームオーバーになってしまうぞ。また敵キャラの攻撃こうげきを受けたり、サカナの骨ほねに触れたりしてパワーがゼロになってもゲームオーバー。そのステージの最初さいしよに戻もどってしまうんだ。タイムをロスさせる妨害キャラや、鍵かぎがないと開かないドアがあり、ゲームをよりおもしろく、スリリングにしているんだぞ！オーディーをさがしに君もさあ出発しゅっぱつ！！

アイテムの出現のさせ方しゅつげんかた

何も無い所なに な ところ あるを歩いたり飛び踏と はねたりすることにより、アイテムしゅつげんが出現し、そのアイテムをもう一度いちど通過つうかすると取るとことができる。



GARFIELD:

© 1978 United Feature Syndicate, Inc.

ポイント	マックス	タイム
A. POINT	B. MAX TIME	
ようび	パワー	
C. 曜日	D. POWER	
ぶき		
E. 武器アイテム	F. ガーフィールド	
てき		
G. 敵キャラ	H. アイテム	

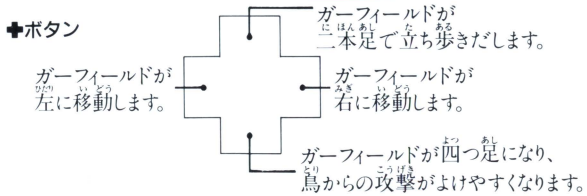
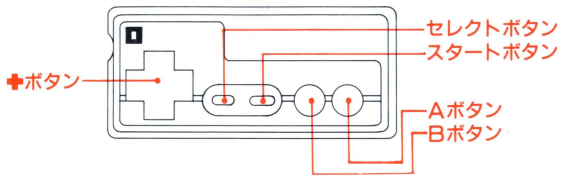
E. 武器アイテムについて

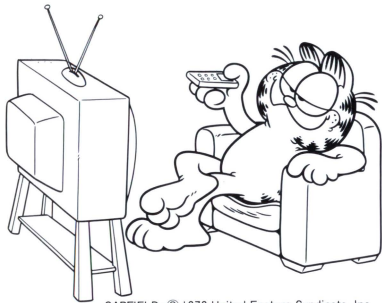
キック/ガーフィールドが最初にできるアタック方法。

ホネ/ホネは直線に飛んで行く。取るとパワーも少しアップする。
 パイ/パイはカーブを描いて地面におちて、4方向にはじける。爆弾のように。
 レーズン入りコーンフレーク/コーンフレークは大好き、でもレーズンは嫌い。
 口からレーズンを3方向に飛ばす。

▲マークは、アイテムを取ることによりセレクトボタンを動かして武器を使用できるようにする。また▲マークが点滅を始めるとあと少ししか攻撃できなくなる。

■コントローラー





GARFIELD: © 1978 United Feature Syndicate, Inc.

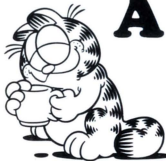
ーズしたりゲームオーバーになった時ときに、再スタートさせる時とき使用さいします。再スタートは、ゲームオーバーになったステージの最初さいしよから始はじめられます。

Aボタン ガーフィールドがジャンプします。

Bボタン こうげき攻撃こうできます。攻こう撃げき技わざは、4種類しゆるいありセレクトボタンで選えらぶことができます。

セレクトボタン こうげき攻撃する武ぶ器きを選えらびます。

スタートボタン ゲームをスタートさせる時ときと、途中とちゆうでポ



A week of Garfield

GARFIELD: © 1978 United Feature Syndicate, Inc.

<p>MON げつようび 月曜日</p>	<p>ガーフィールドにとっていちばん嫌いな月曜日。のんびり寝ていたいところだが、いつも騒がしく起こしにくるオーディーカがない。いないと寂しい相棒だ、まず家の中からさがそうか!</p>
<p>TUE かようび 火曜日</p>	<p>今日は家のまわりをさがしてみよう。まずはモーニングコーヒーをのんで元気をだして。まだ火曜日だから動きがにぶい。アイテムを取ってジャンプ力をつけてすみからすみまでさがすのだ。</p>
<p>WED すいようび 水曜日</p>	<p>やっと水曜日。今日は公園に行ってみよう。やっぱり外は色々な敵がいたり、危険な場所があるな。気をつけないとパワーが落ちるぞ。</p>

THU
もくようび
木曜日

もう三日もオーディーとあえない。怖いけど街の中まで行くとするか。
オット! ボールや魚の骨がジャマだなあ〜。

FRI
きんようび
金曜日

ガーフィールドも週末に向うと元気が出てくるぞ。ドラ猫軍団・鉄の
爪一味の縄張りだけど、下町にいかなければ、さあ勇気をだして、
レッツゴー。

SAT
どようび
土曜日

昨日は下町でオーディーのうわさを聞いたけど、鉄の爪一味がやっ
ぱり犯人らしい。ヤツラに負けてはいられない。今日も下町までえん
せいするか。

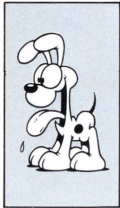
SUN
にちようび
日曜日

昨日の鉄の爪一味との戦いは、結局ボスまでは倒せなかった。今
日こそ鉄の爪をやっつけてやる。



ガーフィールド

怠けもので、皮肉屋だ
けど憎めない猫。食
べて寝ることが大好きの
太っちょ猫。



アーディー

ガーフィールドのこっ
この遊び相手で、い
つも馬鹿にされている。
でも大の仲良し。

GARFIELD Characters:

©1978 United Feature Syndicate, Inc.



ジョン

ガーフィールドの飼い
主。(ガーフィールドは
飼われているとは思っ
ていない)漫画家。



大ボス

片目の親分。ナイフ投
げの名人。はっきり言
って強い。



手下A…ナイフを投げ
る。(木曜日後半に出現)
手下B…手下Aより強
い。武器はトマトをぶ
つけてくる。(金曜日後

はん しゅうげん
半に出現)

てしたC…てしたBよりつよ
強い。ボールをな
投げける。
(土曜日前半に出現)



ノミ

ピョンピョンはねて刺
す。数秒間しびれて動
けなくなるが敵キャラ
の中では一番弱い。



虫

たな てんじょう おちて じか
棚や天井から落ちて床
をはう。キック攻撃に
対して強いが、動きが
遅い。



クモ

てんじょう き えだ
天井、木の枝などから
降りてきて邪魔する。当
るとダメージは大きい
が、攻撃に対しては弱い。



ネズミ

ちよろちよろ動き、あ
らゆる所に出てくる。
攻撃力はクモより強い
が倒しやすい。



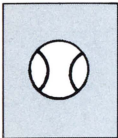
カエル

ピョンピョンと高く低
く飛ぶ。ネズミより攻
撃力、生命力ともやや
強い。



サカナ

水の中から飛び出す。
カエルと同じくらいの
強さ。ガーフィールドが
水に落ちるとパワーロス。



ボール

思わぬ方向から飛んで
くる。ドラ猫軍団の手
下Cが遠くから投げて
いる。



鳥

動きが複雑。でも武器
を使えば倒せる。速い
のと遅いのがいるが、
攻撃力はネズミ並み。



ミルク

ダメージを受けたら、
たくさんとってパワー
アップ。



コーヒー

ガーフィールドの大好
物。パワーアップ力は
ミルクの倍。



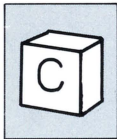
ブーツ

ガーフィールドの動き
が一定時間速くなる。



ラザニア

ガーフィールドが一番好きな食べ物。一定時間無敵になることができる。



レーズン入りコーンフレーク

レーズンが嫌いだから口から飛ばし、敵にぶつけるが、破壊力は小さい。



骨

敵にぶつけることができ、取るとパワーアップする。



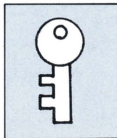
パイ

武器の中で一番破壊力はあるが、遠くへ投げられない。



魚の骨

うっかり踏んでしまうと大変。パワーがロスしてしまう。気をつけて！



カギ

ドアのそばに隠されているが、これがないとドアが開かない。

ゲームをうまくクリアするためにいくつかのポイントを紹介しておきます。

- 敵キャラやアイテムの出現場所を覚えよう！
- ジャンプキック、ジャンプショットをうまく使いわけよう！
- 武器はうまく使え！
特にパイは、爆弾のような役割をするので大切にすること。
- 攻撃ばかりするのではなく、ジャンプしてよけることも必要！
たとえば、鳥の中には、四つ脚になればよけることもできるものがあるんだぞ〜。
- 鉄の爪一味と戦う前には、充分パワーを蓄えておく必要がある！
- MAX・TIMEに気をつけて、TIME・OVERにならないように！
- 日曜日近づくとつれ、敵も手強くなるから、TIMEにもPOWERにも気をつけよう！

使用上の注意

1. ご使用後はACアダプタをコンセントから必ず抜いておいてください。
 2. テレビ画面からできるだけ離れてゲームをしてください。
 3. 長時間ゲームをするときは、健康のため約2時間ごとに10分から15分の小休止をしてください。
 4. 精密機器ですので極端な温度条件での使用や保管および、強いショックを避けてください。
 5. 故障の原因となりますので、端子部に手を触れたり、水にぬらしたり、汚さないようにしてください。
 6. シンナー、ベンジン、アルコールなどの揮発油ではふかないでください。
- * このカートリッジを無断で複製すること、およびゲームの映像、内容等を無断で出版・上映・放送することを禁じます。

株式会社 **トワチキ**

〒101 東京都千代田区岩本町2-18-14
藤井第一ビル TEL(03)864-7230(代)

ファミリーコンピュータ・ファミコンは任天堂の商標です。